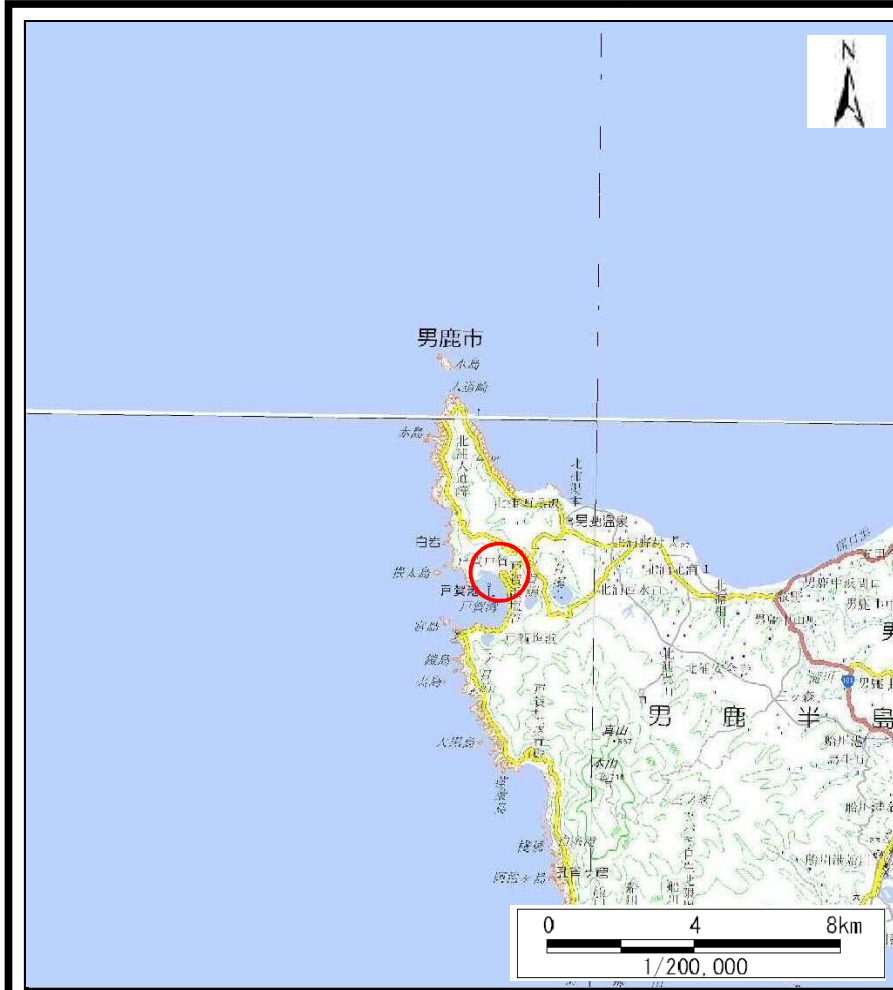
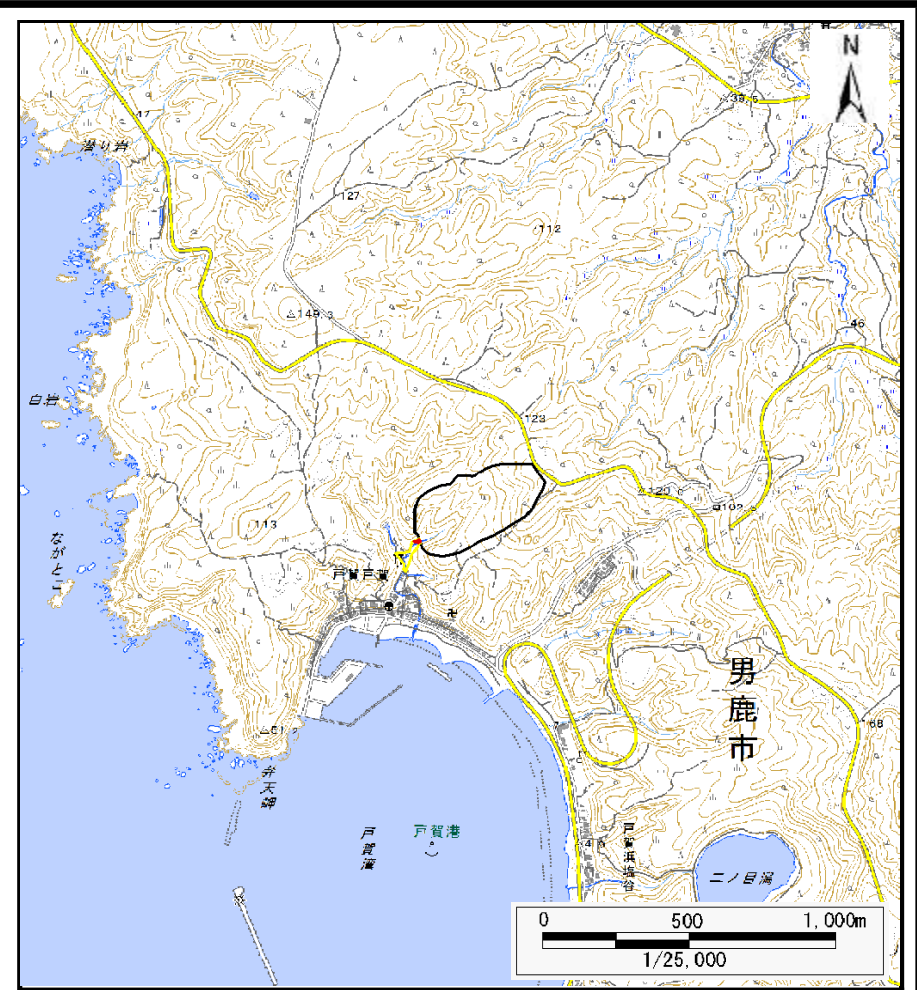


土砂災害警戒区域等の指定の公示に係る図書（その1）



(1/200,000)



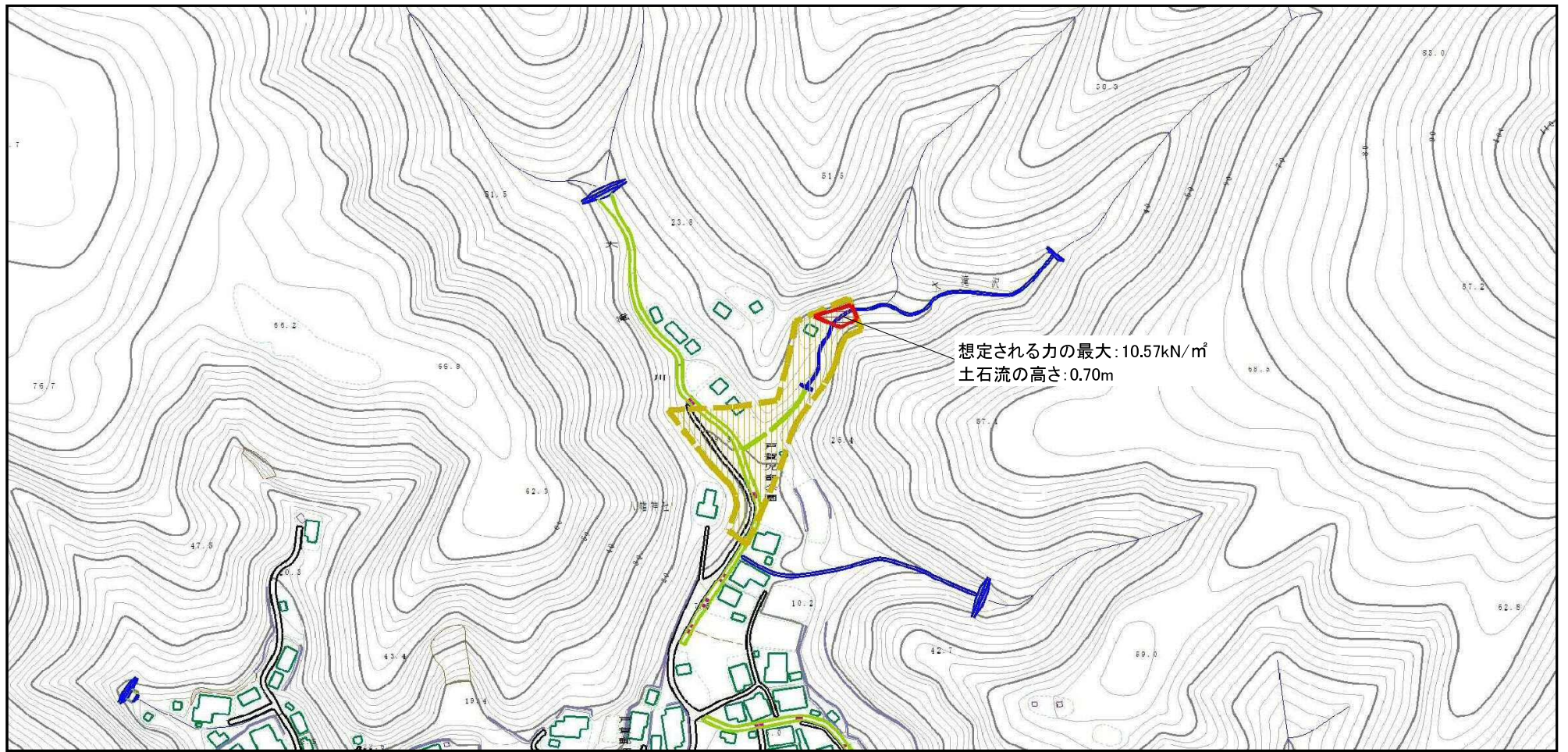
(1/25,000)

様式-1 (土)
土砂災害警戒区域・土砂災害特別警戒区域 位置図

自然現象の種類	土石流
溪流番号	I-1211
溪流名	大滝川
所在地	秋田県男鹿市戸賀戸賀字滝沢、戸賀及び家ノ上

この地図は、国土地理院長の承認を得て、同院発行の電子地形図25000及び電子地形図20万を複製したものである。(承認番号 平28情複、第763号)

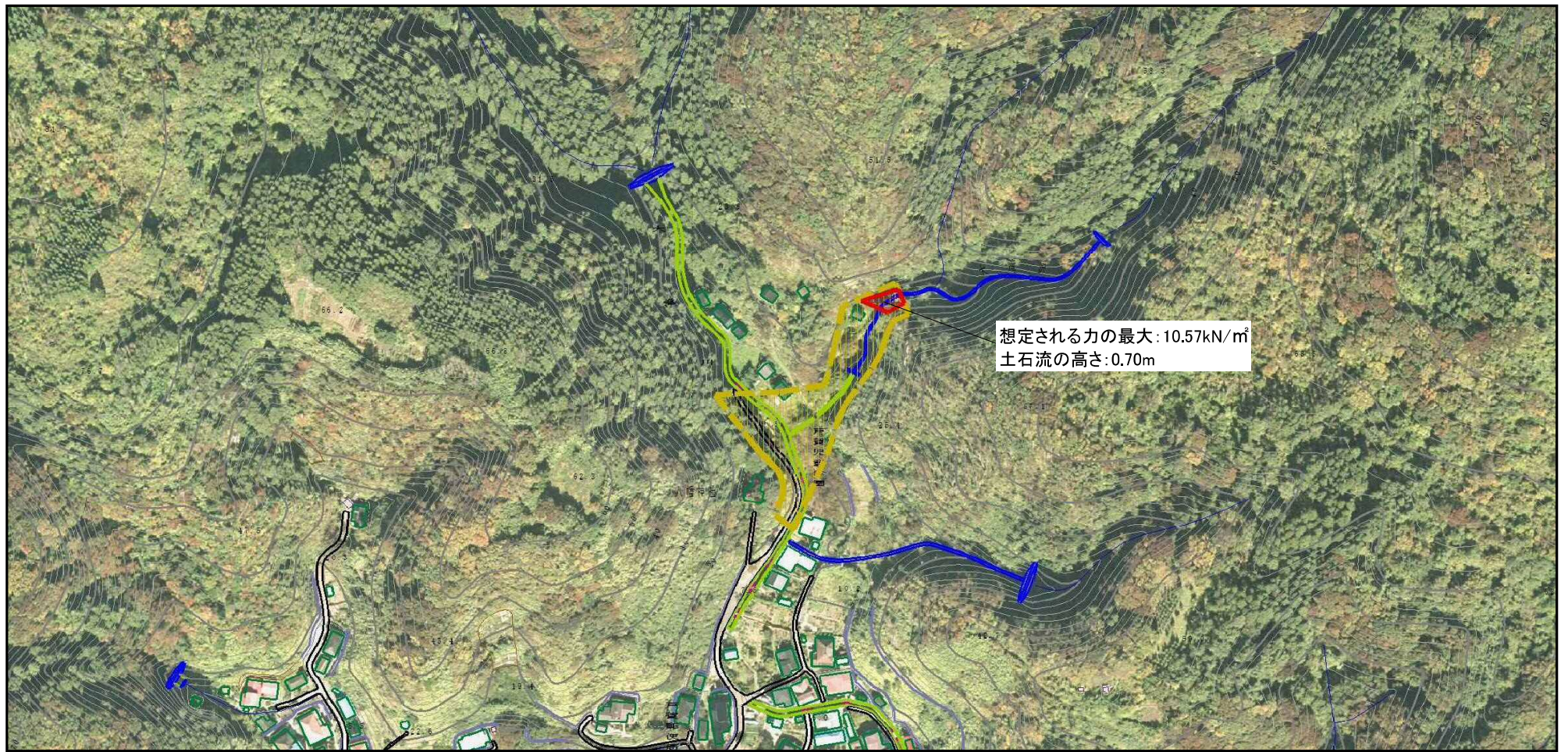
土砂災害警戒区域等の指定の公示に係る図書（その2）



0 | 100m

<p>様式-2 (土) 土砂災害警戒区域・土砂災害特別警戒区域 区域図</p>	土砂災害防止法施行令第二条の基準に該当する区域		N ↑	自然現象の種類	土石流	溪流番号	I-1211
	土砂災害防止法施行令第三条の基準に該当する区域			縮尺 1:2,500	告示番号	第263号	溪流名
	土砂災害防止法施行令第三条の基準に該当する区域		告示年月日		平成29年5月19日	所在地	秋田県男鹿市戸賀戸賀字 滝沢、戸賀及び家ノ上
	その他の区域						

土砂災害警戒区域等の指定の公示に係る図書（その2）



0 100m × 100m

様式-2 (土) 土砂災害警戒区域・土砂災害特別警戒区域 区域図	土砂災害防止法施行令第二条の基準に該当する区域		N 縮尺 1:2,500	自然現象の種類	土石流	溪流番号	I-1211
	土砂災害防止法施行令第三条の基準に該当する区域			告示番号	第263号	溪流名	大滝川
	土砂災害防止法施行令第三条の基準に該当する区域		告示年月日	平成29年5月19日	所在地	秋田県鹿角市戸賀戸賀字滝沢、戸賀及び家ノ上	
	その他の区域						

