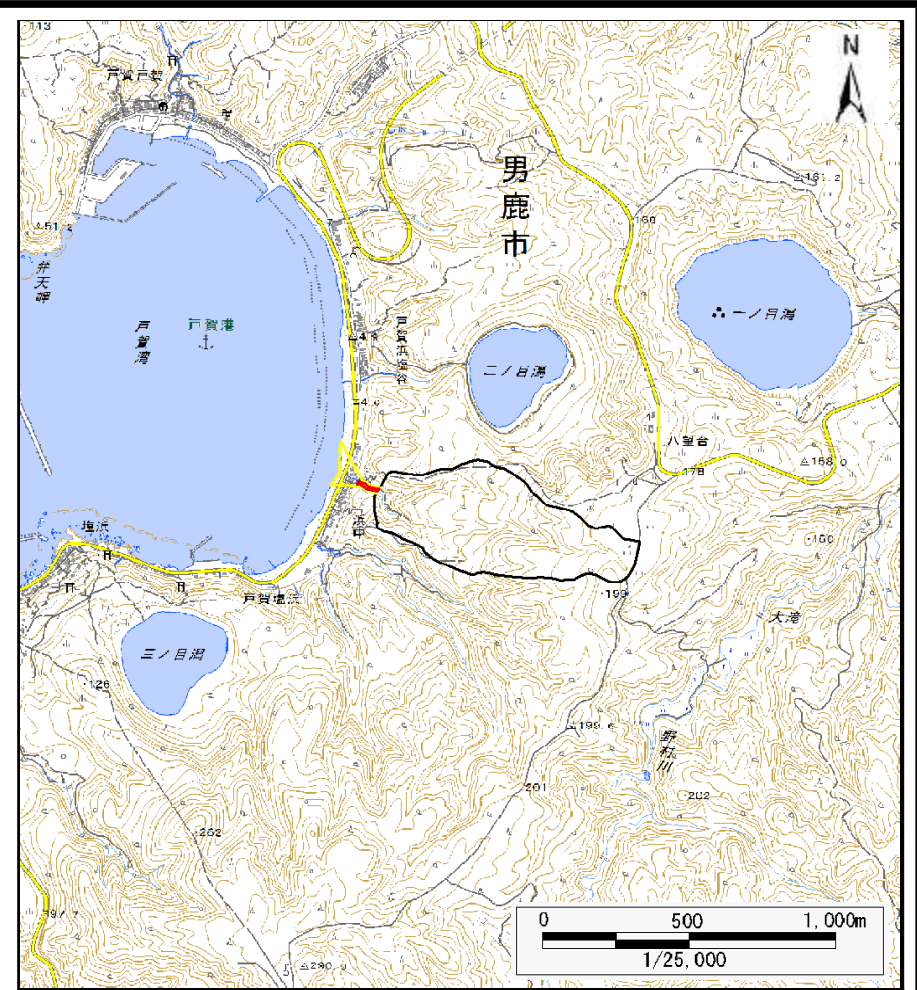


## 土砂災害警戒区域等の指定の公示に係る図書（その1）



(1/200,000)



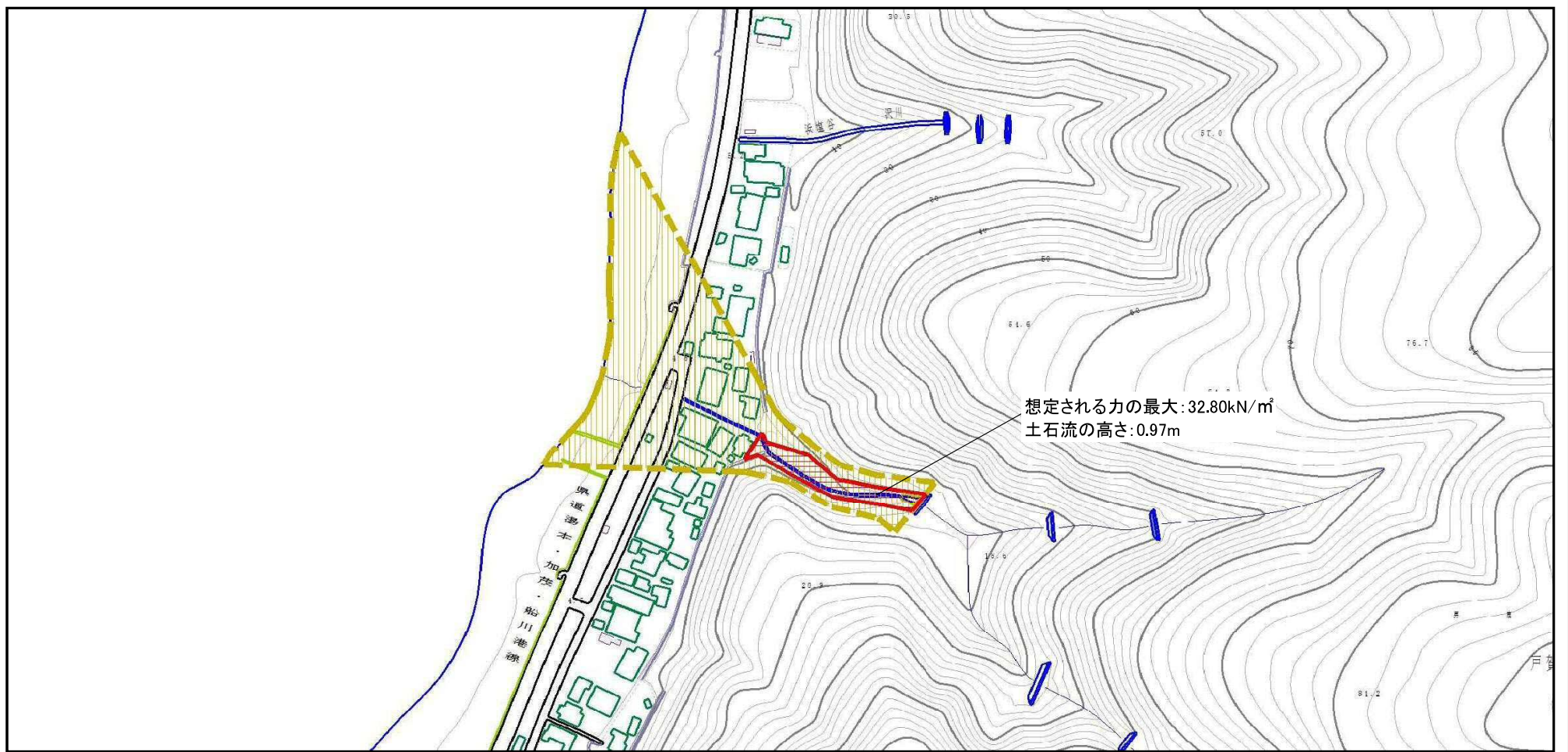
(1/25,000)

様式－1（土）  
土砂災害警戒区域・土砂災害特別警戒区域 位置図

|         |                   |
|---------|-------------------|
| 自然現象の種類 | 土石流               |
| 溪流番号    | I-1218            |
| 溪流名     | 浜中沢2              |
| 所在地     | 秋田県男鹿市戸賀塩浜字平床及び上岱 |

この地図は、国土地理院長の承認を得て、同院発行の電子地形図25000及び電子地形図20万を複製したものである。(承認番号 平28情複、第763号)

# 土砂災害警戒区域等の指定の公示に係る図書（その2）



0 100m

様式-2 (土)  
土砂災害警戒区域・土砂災害特別警戒区域  
区域図

土砂災害防止法施行令第二条の基準に該当する区域



自然現象  
の種類

土石流

溪流番号

I-1218

土砂災害  
防止法施  
行令第三  
条の基準  
に該当す  
る区域

土石流の高さが1mを超える場合、土石等の  
移動による力が50kN/m<sup>2</sup>を超える区域



土石流の高さが1mを超える場合、土石等の  
移動による力が50kN/m<sup>2</sup>を超えない区域



その他の区域



縮尺  
1:2,500

告示番号

第263号

溪流名

浜中沢2

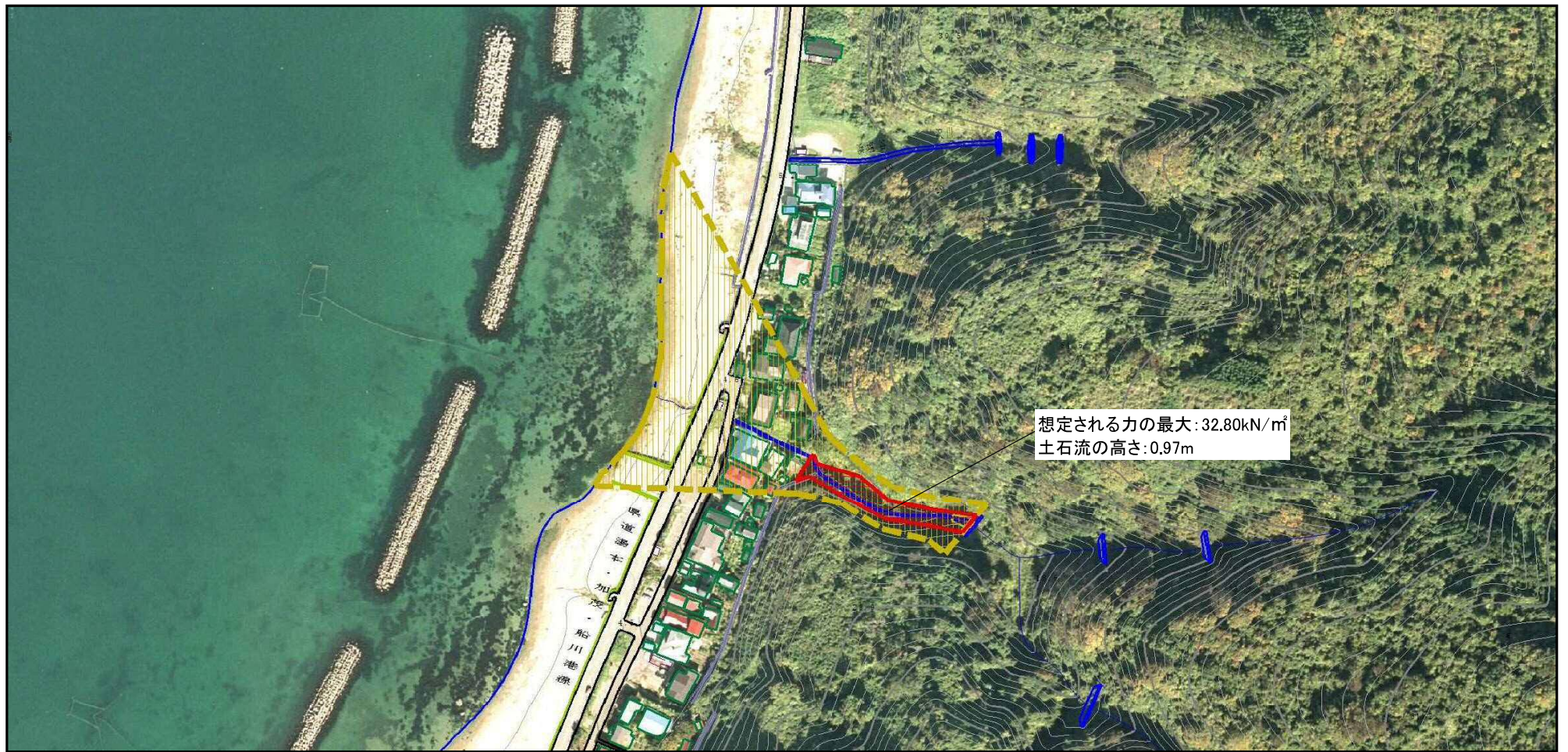
告示年月日

平成29年5月19日

所在地

秋田県男鹿市戸賀塩浜宇  
平床及び上岱

# 土砂災害警戒区域等の指定の公示に係る図書（その2）



想定される力の最大: 32.80kN/m<sup>2</sup>  
土石流の高さ: 0.97m

0 100m

様式-2 (土)  
土砂災害警戒区域・土砂災害特別警戒区域  
区域図

|                         |  |                    |         |            |      |                   |  |
|-------------------------|--|--------------------|---------|------------|------|-------------------|--|
| 土砂災害防止法施行令第二条の基準に該当する区域 |  | N<br>縮尺<br>1:2,500 | 自然現象の種類 | 土石流        | 溪流番号 | I-1218            |  |
|                         |  |                    | 告示番号    | 第263号      | 溪流名  | 浜中沢2              |  |
|                         |  |                    | 告示年月日   | 平成29年5月19日 | 所在地  | 秋田県男鹿市戸賀塩浜宇平床及び上位 |  |
|                         |  |                    | 告示年月日   | 平成29年5月19日 | 所在地  | 秋田県男鹿市戸賀塩浜宇平床及び上位 |  |
| 土砂災害防止法施行令第三条の基準に該当する区域 |  |                    |         |            |      |                   |  |
|                         |  |                    |         |            |      |                   |  |
| その他の区域                  |  |                    |         |            |      |                   |  |

