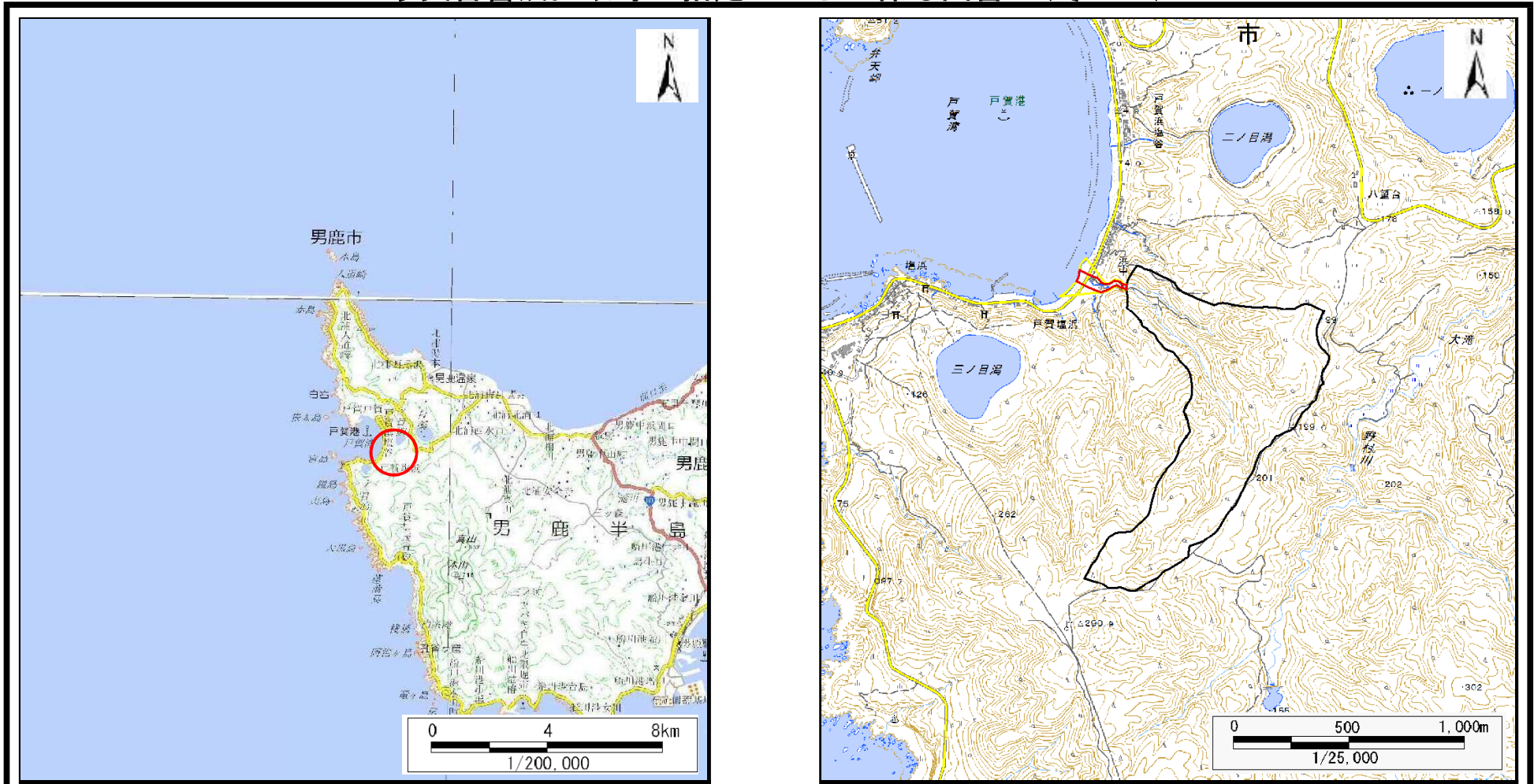


土砂災害警戒区域等の指定の公示に係る図書（その1）



(1/200,000)

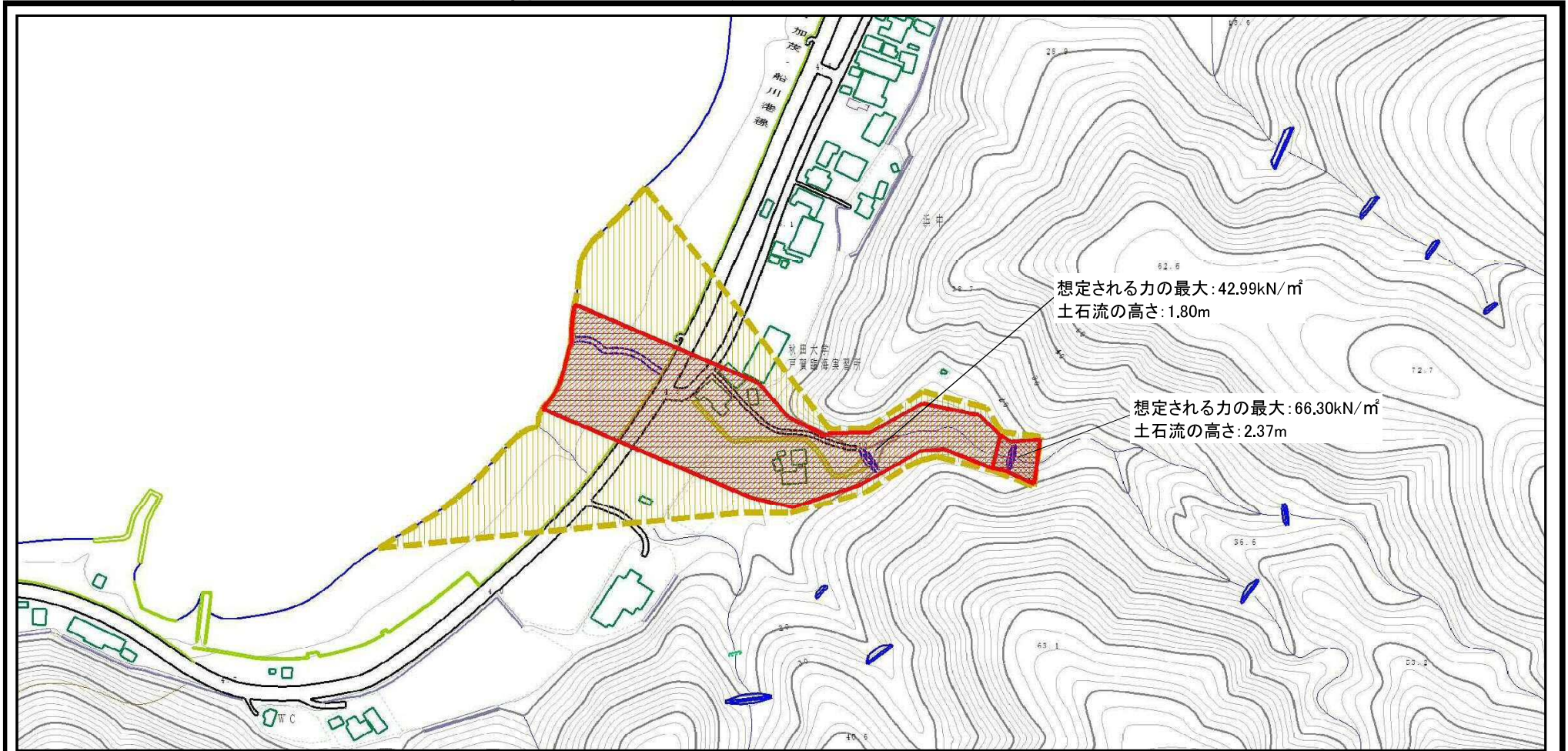
(1/25,000)

様式-1 (土)
土砂災害警戒区域・土砂災害特別警戒区域 位置図

自然現象の種類	土石流
溪流番号	I-1219
溪流名	トーフ山の沢
所在地	秋田県男鹿市戸賀塩浜字平床

この地図は、国土地理院長の承認を得て、同院発行の電子地形図25000及び電子地形図20万を複製したものである。(承認番号 平28情複、第763号)

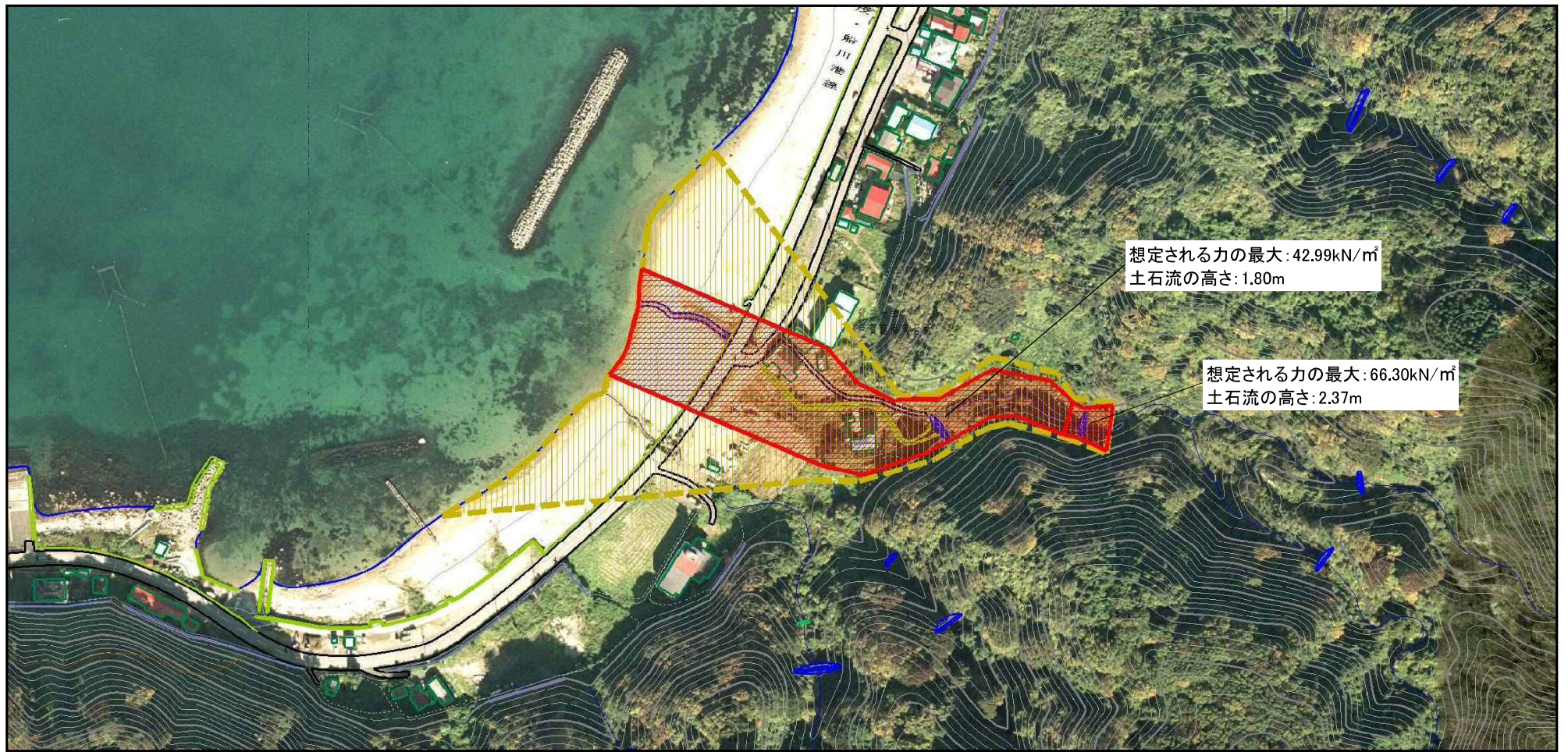
土砂災害警戒区域等の指定の公示に係る図書（その2）



0 100m

様式-2 (土) 土砂災害警戒区域・土砂災害特別警戒区域 区域図	土砂災害防止法施行令第二条の基準に該当する区域		N 	自然現象の種類	土石流	溪流番号	I-1219
	土砂災害防止法施行令第三条の基準に該当する区域			告示番号	第263号	溪流名	トーフ山の沢
	縮尺 1:2,500		告示年月日	平成29年5月19日	所在地	秋田県男鹿市戸賀塩浜宇平床	
	土砂流の高さが1mを超える場合、土石等の移動による力が50kN/m ² を超える区域 土砂流の高さが1mを超える場合、土石等の移動による力が50kN/m ² を超えない区域 その他の区域						

土砂災害警戒区域等の指定の公示に係る図書（その2）



0 100m × 100m

様式-2 (土) 土砂災害警戒区域・土砂災害特別警戒区域 区域図	土砂災害防止法施行令第二条の基準に該当する区域		N 縮尺 1:2,500	自然現象の種類	土石流	溪流番号	I-1219
	土砂災害防止法施行令第三条の基準に該当する区域			告示番号	第263号	溪流名	トーフ山の沢
	土砂災害防止法施行令第三条の基準に該当する区域		告示年月日	平成29年5月19日	所在地	秋田県男鹿市戸賀塩浜宇平床	
	その他の区域						

