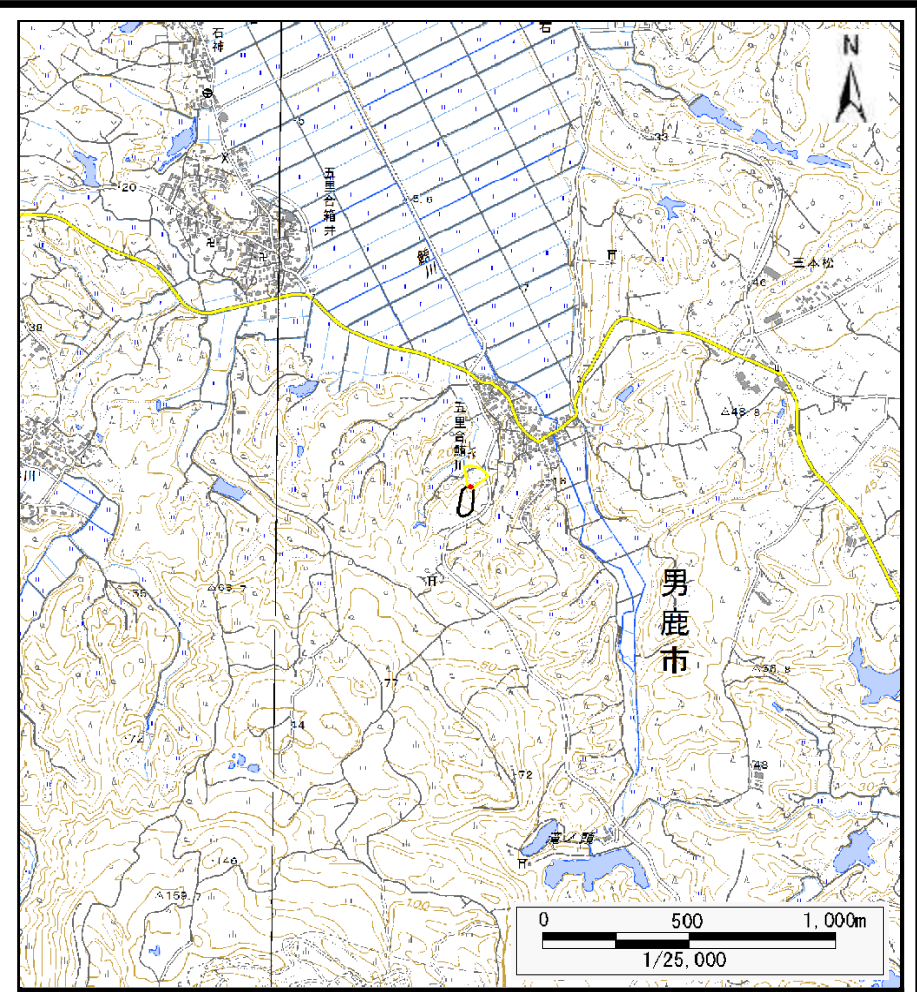


## 土砂災害警戒区域等の指定の公示に係る図書（その1）



(1/200,000)



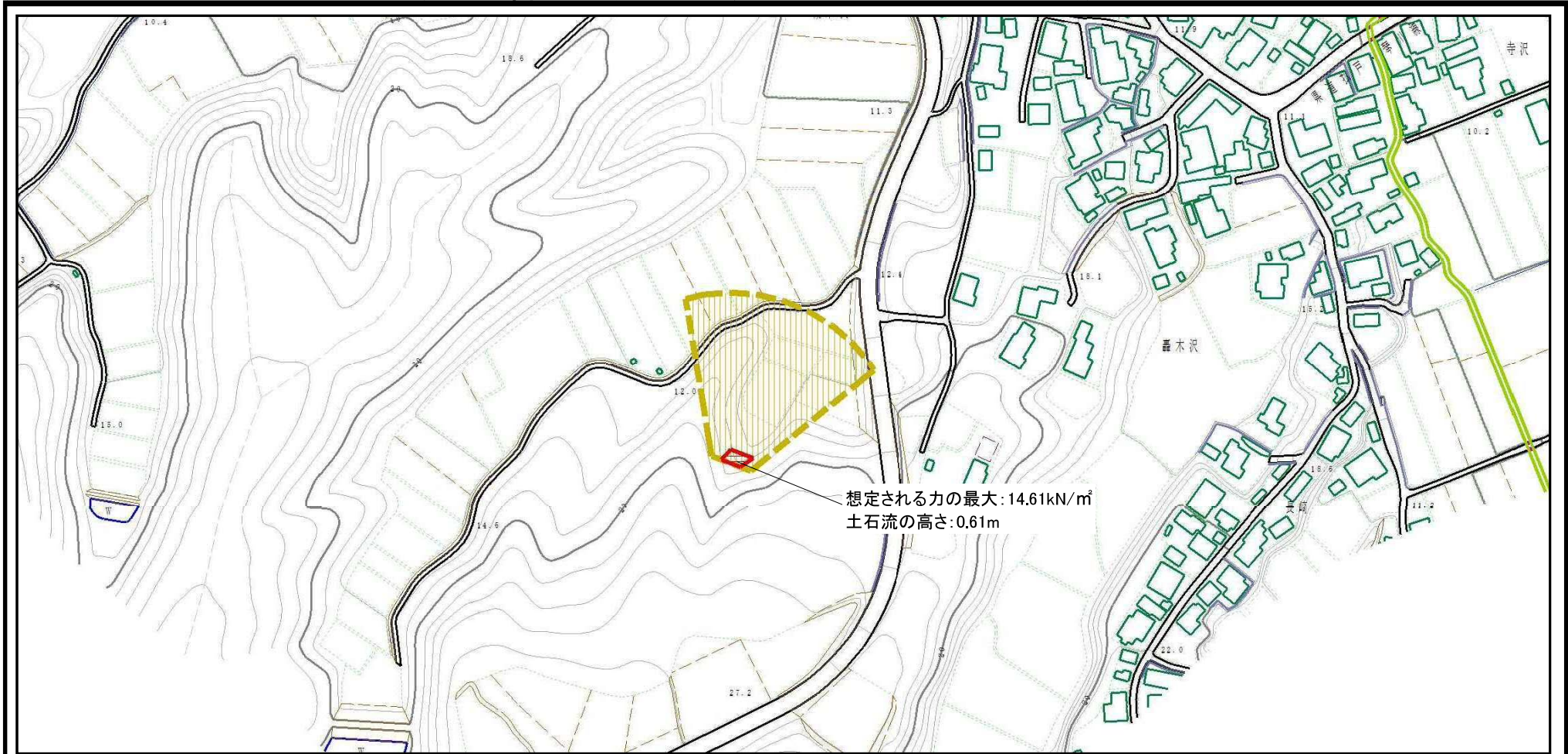
(1/25,000)

様式－1（土）  
土砂災害警戒区域・土砂災害特別警戒区域 位置図

自然現象の種類	土石流
溪流番号	Ⅲ-0316
溪流名	五里合鮪川沢3
所在地	秋田県男鹿市五里合鮪川字槻木沢

この地図は、国土地理院長の承認を得て、同院発行の電子地形図25000及び電子地形図20万を複製したものである。(承認番号 平28情複、第763号)

## 土砂災害警戒区域等の指定の公示に係る図書（その2）

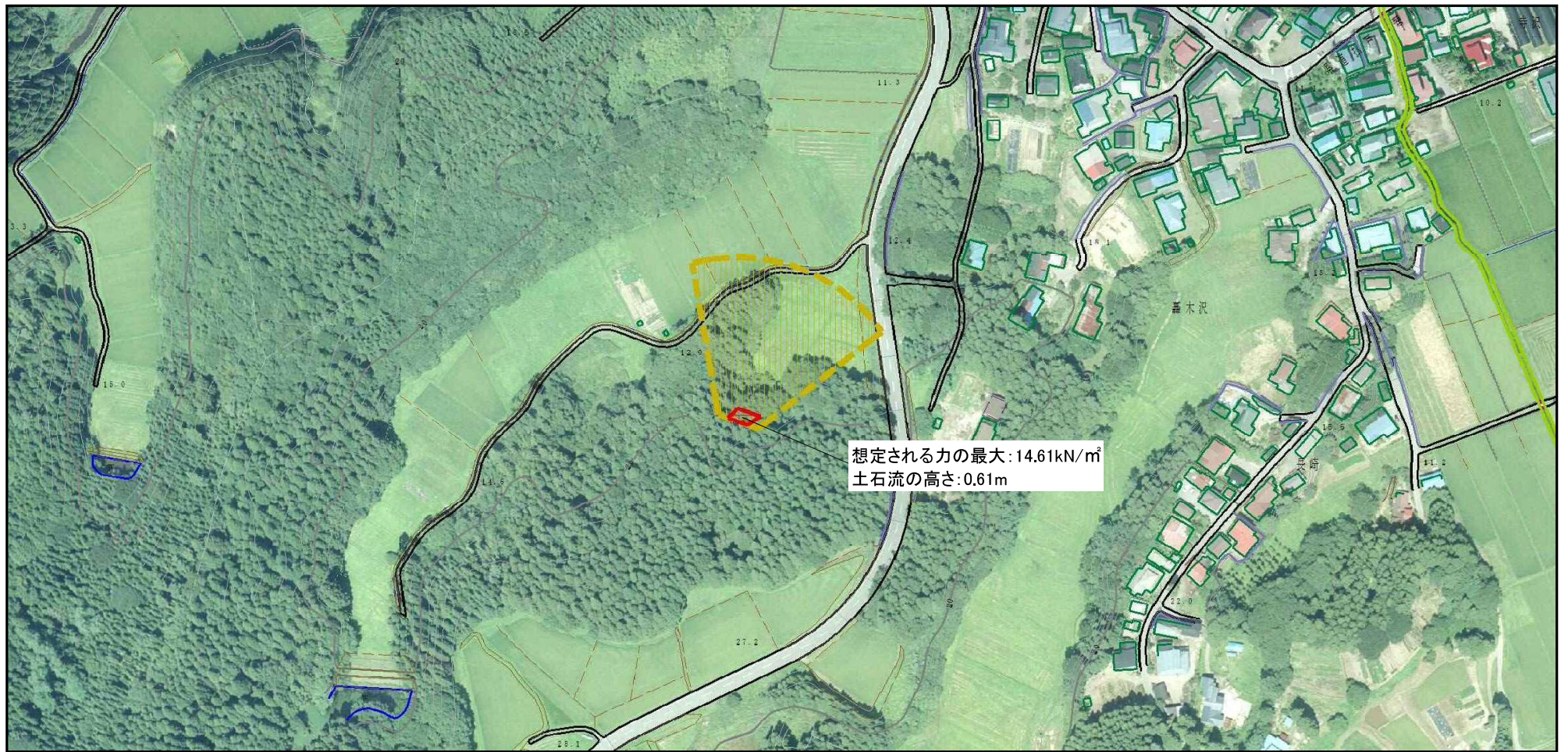


想定される力の最大: 14.61kN/m<sup>2</sup>  
土石流の高さ: 0.61m

0 100m

<p>様式-2 (土) 土砂災害警戒区域・土砂災害特別警戒区域 区域図</p>	土砂災害防止法施行令第二条の基準に該当する区域		N ↑	自然現象の種類	土石流	溪流番号	Ⅲ-0316
	土砂災害防止法施行令第三条の基準に該当する区域			縮尺 1:2,500	告示番号	第263号	溪流名
	土砂災害防止法施行令第三条の基準に該当する区域		告示年月日		平成29年5月19日	所在地	秋田県男鹿市五里合鮪川 字槻木沢
	その他の区域						

## 土砂災害警戒区域等の指定の公示に係る図書（その2）



0 100m

<p>様式-2 (土) 土砂災害警戒区域・土砂災害特別警戒区域 区域図</p>	土砂災害防止法施行令第二条の基準に該当する区域		N ↑	自然現象の種類	土石流	溪流番号	Ⅲ-0316
	土砂災害防止法施行令第三条の基準に該当する区域	 		縮尺 1:2,500	告示番号	第263号	溪流名
	その他の区域		告示年月日		平成29年5月19日	所在地	秋田県男鹿市五里合鮪川 字槻木沢

