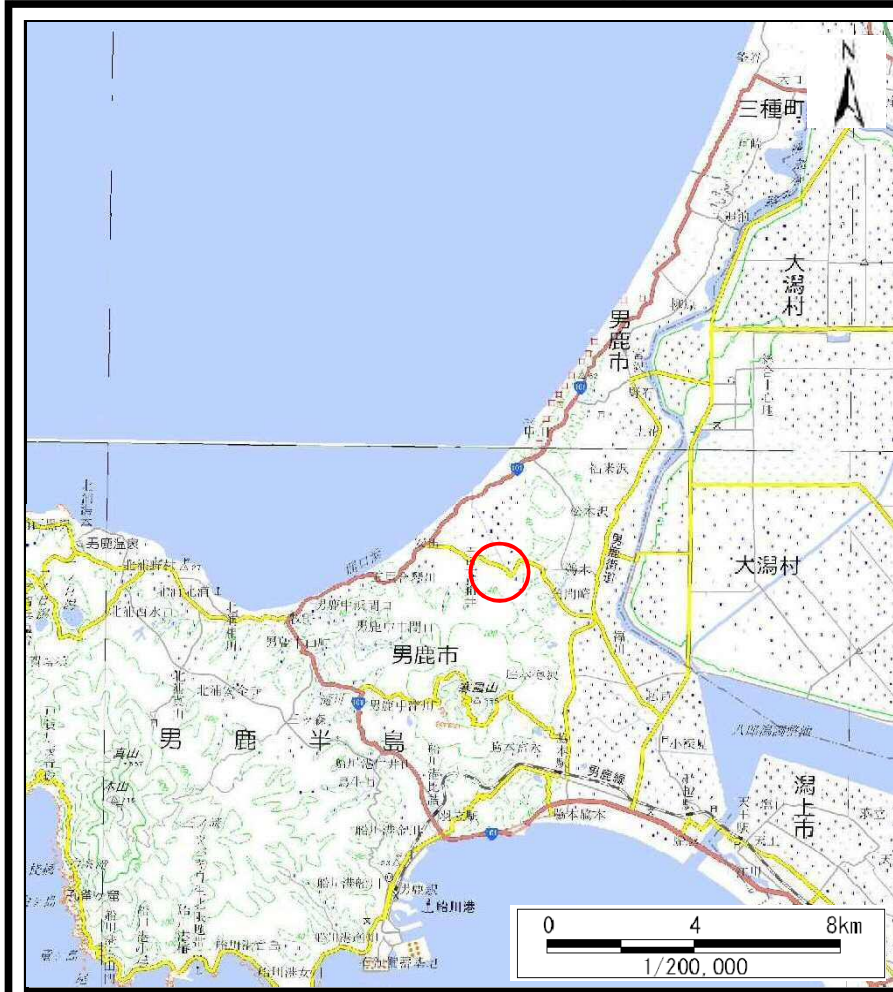
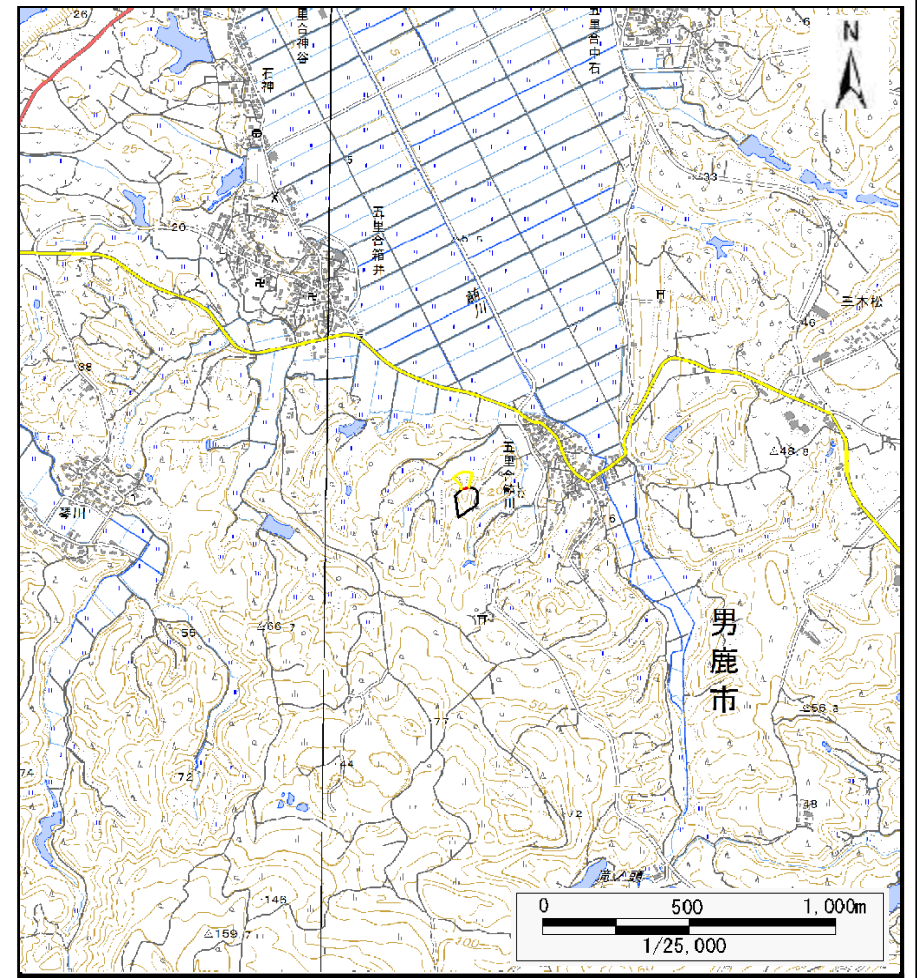


土砂災害警戒区域等の指定の公示に係る図書（その1）



(1/200,000)



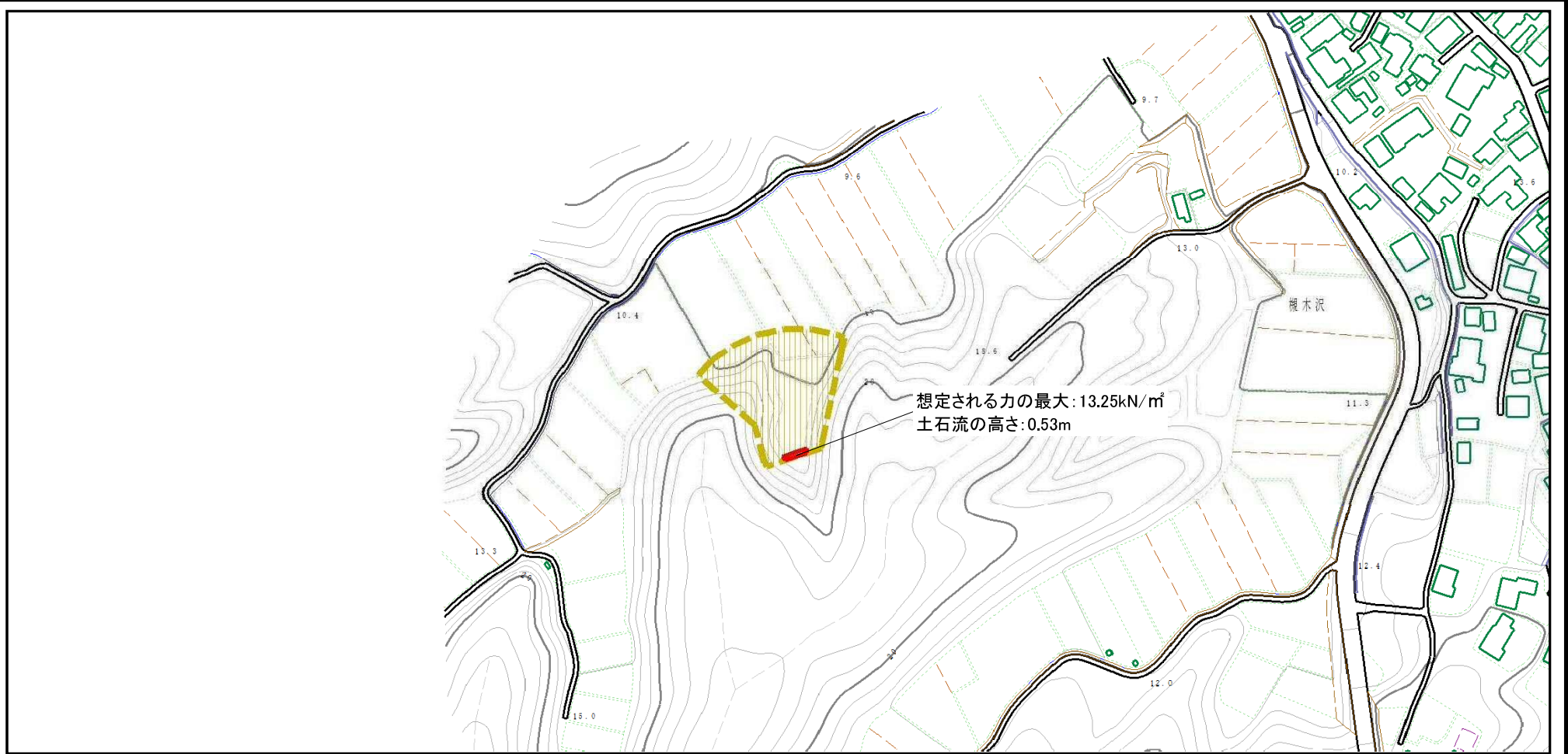
(1/25,000)

様式－1（土）
土砂災害警戒区域・土砂災害特別警戒区域 位置図

| | | |
|--|---------|-----------------|
| | 自然現象の種類 | 土石流 |
| | 溪流番号 | Ⅲ-0317 |
| | 溪流名 | 五里合鮪川沢2 |
| | 所在地 | 秋田県男鹿市五里合鮪川字箱井沢 |

この地図は、国土地理院長の承認を得て、同院発行の電子地形図25000及び電子地形図20万を複製したものである。(承認番号 平28情複、第763号)

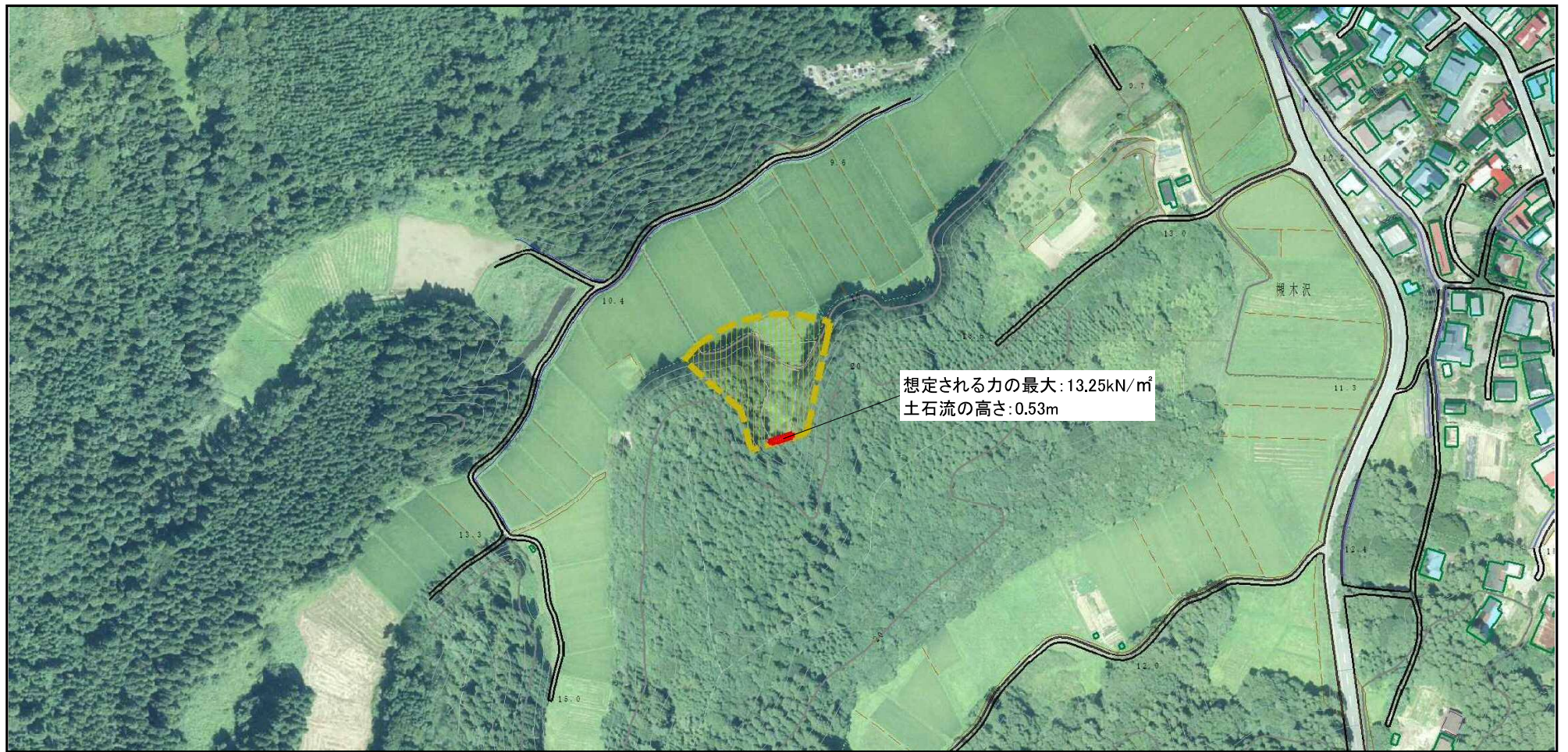
土砂災害警戒区域等の指定の公示に係る図書（その2）



0 100m

| | | | | | | | |
|--|-------------------------|--|------------------------|------------|-------|-----------------|---------|
| 様式-2 (土) 土砂災害警戒区域・土砂災害特別警戒区域 区域図 | 土砂災害防止法施行令第二条の基準に該当する区域 | | N 縮尺 1:2,500 | 自然現象の種類 | 土石流 | 溪流番号 | Ⅲ-0317 |
| | 土砂災害防止法施行令第三条の基準に該当する区域 | | | 告示番号 | 第263号 | 溪流名 | 五里合鮪川沢2 |
| | 土砂災害防止法施行令第三条の基準に該当する区域 | | 告示年月日 | 平成29年5月19日 | 所在地 | 秋田県男鹿市五里合鮪川字箱井沢 | |
| | その他の区域 | | | | | | |

土砂災害警戒区域等の指定の公示に係る図書（その2）



0 100m

| | | | | | | | |
|--|-------------------------|--|------------------------|------------|-------|-----------------|---------|
| 様式-2 (土) 土砂災害警戒区域・土砂災害特別警戒区域 区域図 | 土砂災害防止法施行令第二条の基準に該当する区域 | | N 縮尺 1:2,500 | 自然現象の種類 | 土石流 | 溪流番号 | Ⅲ-0317 |
| | 土砂災害防止法施行令第三条の基準に該当する区域 | | | 告示番号 | 第263号 | 溪流名 | 五里合鮪川沢2 |
| | 土砂災害防止法施行令第三条の基準に該当する区域 | | 告示年月日 | 平成29年5月19日 | 所在地 | 秋田県男鹿市五里合鮪川字箱井沢 | |
| | その他の区域 | | | | | | |

想定される力の最大: 13.25kN/m²
 土石流の高さ: 0.53m

