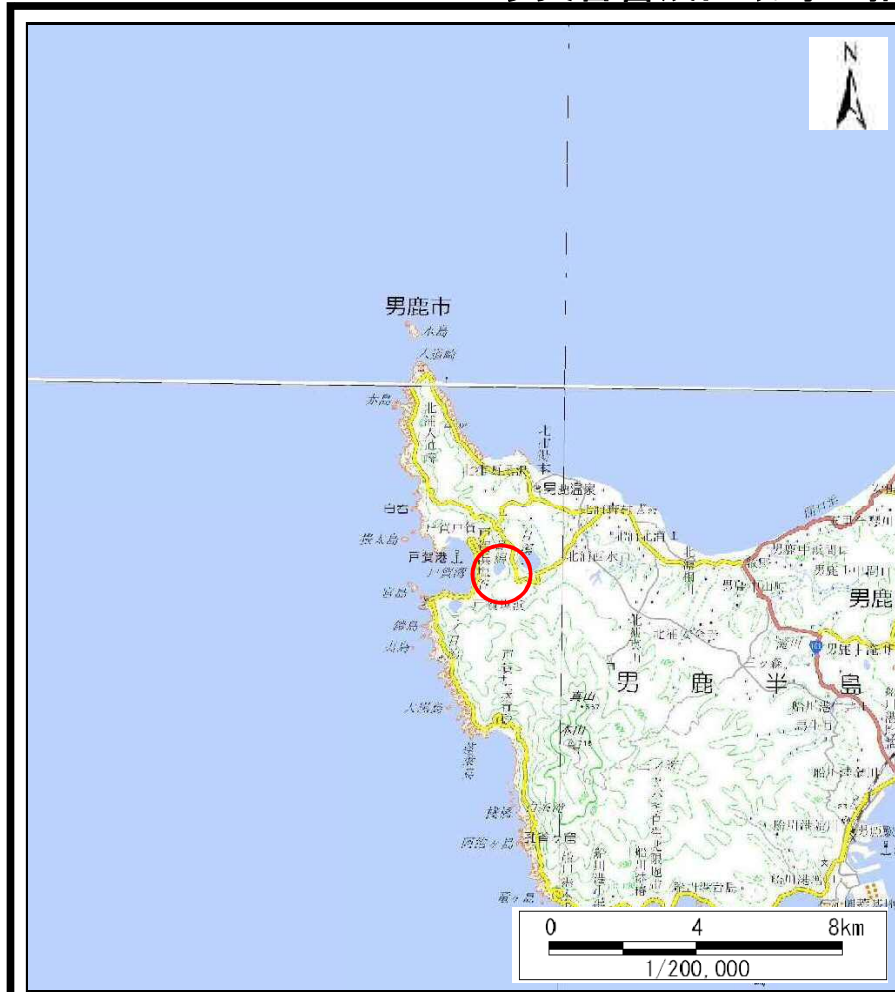
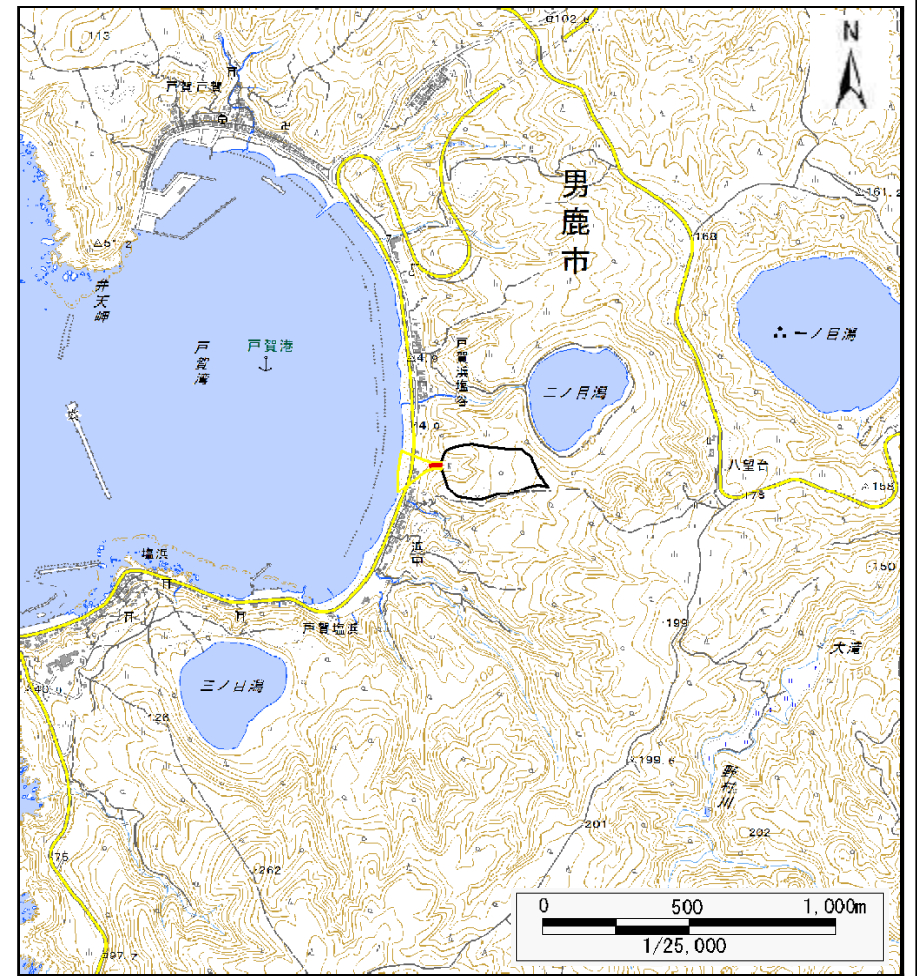


土砂災害警戒区域等の指定の公示に係る図書（その1）



(1/200,000)



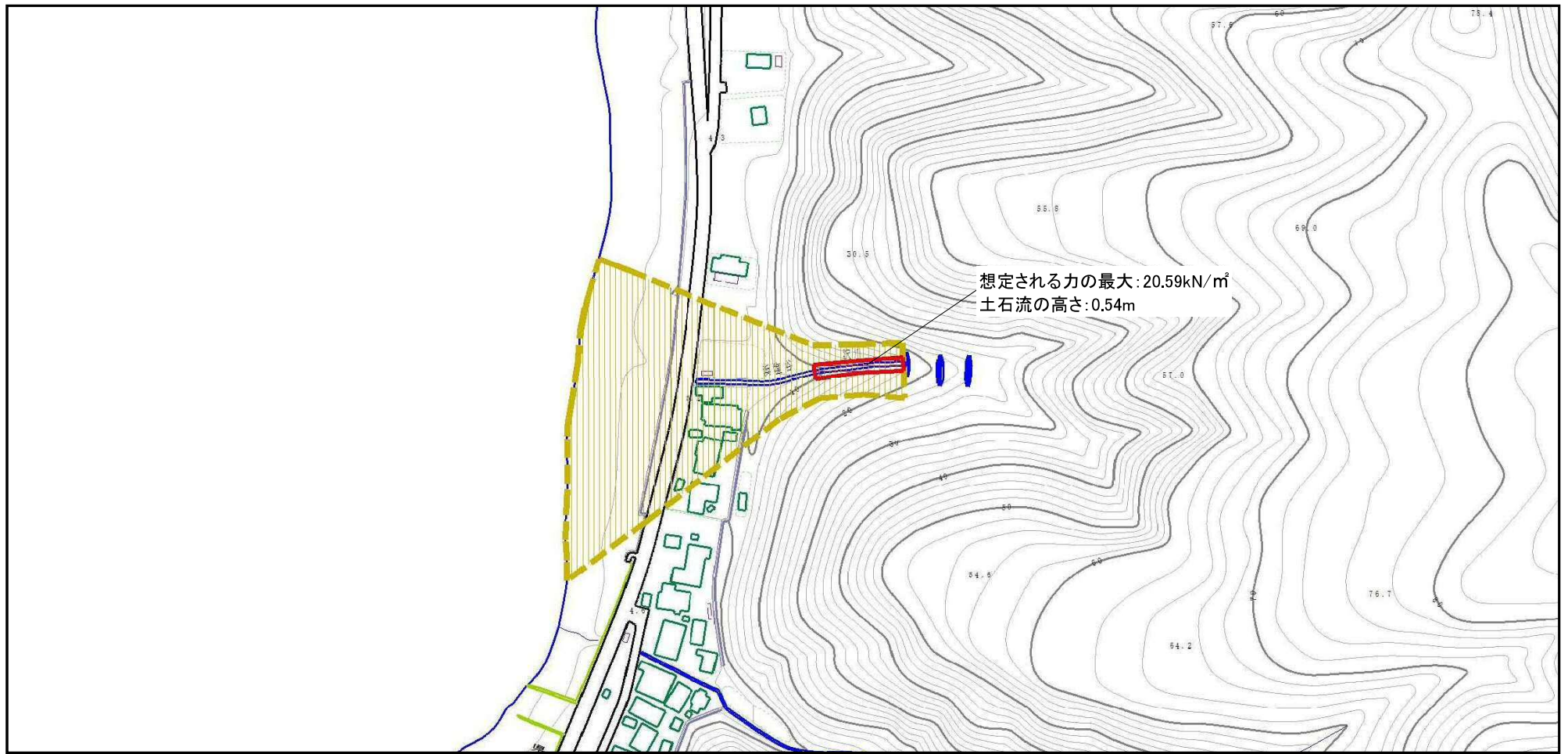
(1/25,000)

様式－1（土）
土砂災害警戒区域・土砂災害特別警戒区域 位置図

自然現象の種類	土石流
溪流番号	Ⅲ-0332
溪流名	戸賀浜塩谷沢3
所在地	秋田県男鹿市戸賀塩浜字平床及び和山並びに同市戸賀浜塩谷字抜沢

この地図は、国土地理院長の承認を得て、同院発行の電子地形図25000及び電子地形図20万を複製したものである。(承認番号 平28情複、第763号)

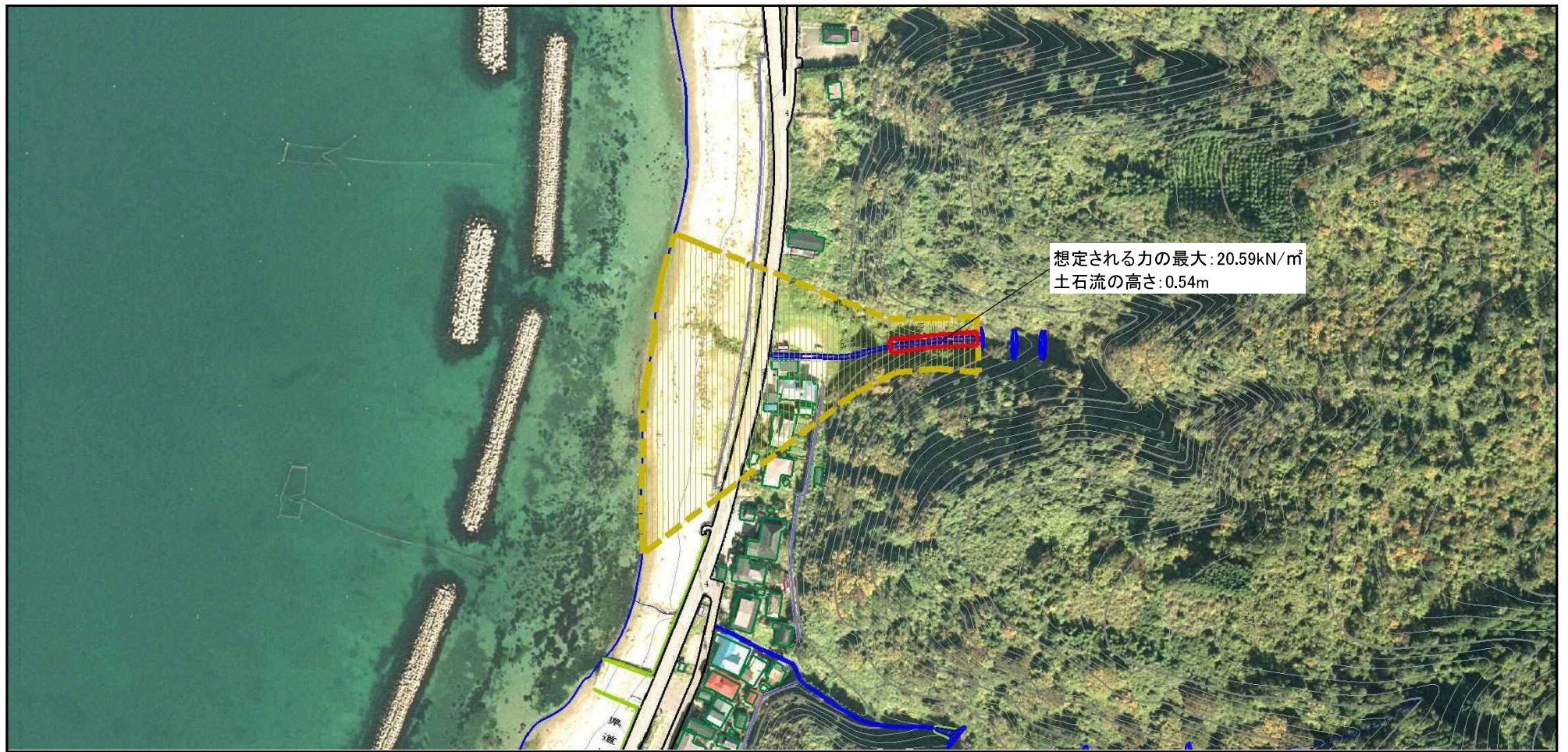
土砂災害警戒区域等の指定の公示に係る図書（その2）



0 1 × 100m

様式-2 (土) 土砂災害警戒区域・土砂災害特別警戒区域 区域図	土砂災害防止法施行令第二条の基準に該当する区域		N ↑	自然現象の種類	土石流	溪流番号	Ⅲ-0332
	土砂災害防止法施行令第三条の基準に該当する区域			縮尺 1:2,500	告示番号	第263号	溪流名
	土砂災害防止法施行令第三条の基準に該当する区域		告示年月日		平成29年5月19日	所在地	秋田県男鹿市戸賀塩浜字平床及び和山並びに同市戸賀浜塩谷字抜沢
	その他の区域						

土砂災害警戒区域等の指定の公示に係る図書（その2）



0 100m × 100m

様式-2 (土)
土砂災害警戒区域・土砂災害特別警戒区域
区域図

土砂災害防止法施行令第二条の基準に該当する区域



自然現象
の種類

土石流

溪流番号

Ⅲ-0332

土砂災害
防止法施
行令第三
条の基準
に該当す
る区域

土石流の高さが1mを超える場合、土石等の
移動による力が50kN/m²を超える区域



土石流の高さが1mを超える場合、土石等の
移動による力が50kN/m²を超えない区域



その他の区域



縮尺
1:2,500

告示番号

第263号

溪流名

戸賀浜塩谷沢3

告示年月日

平成29年5月19日

所在地

秋田県男鹿市戸賀塩浜字
平床及び和山並びに同市
戸賀浜塩谷字抜沢

