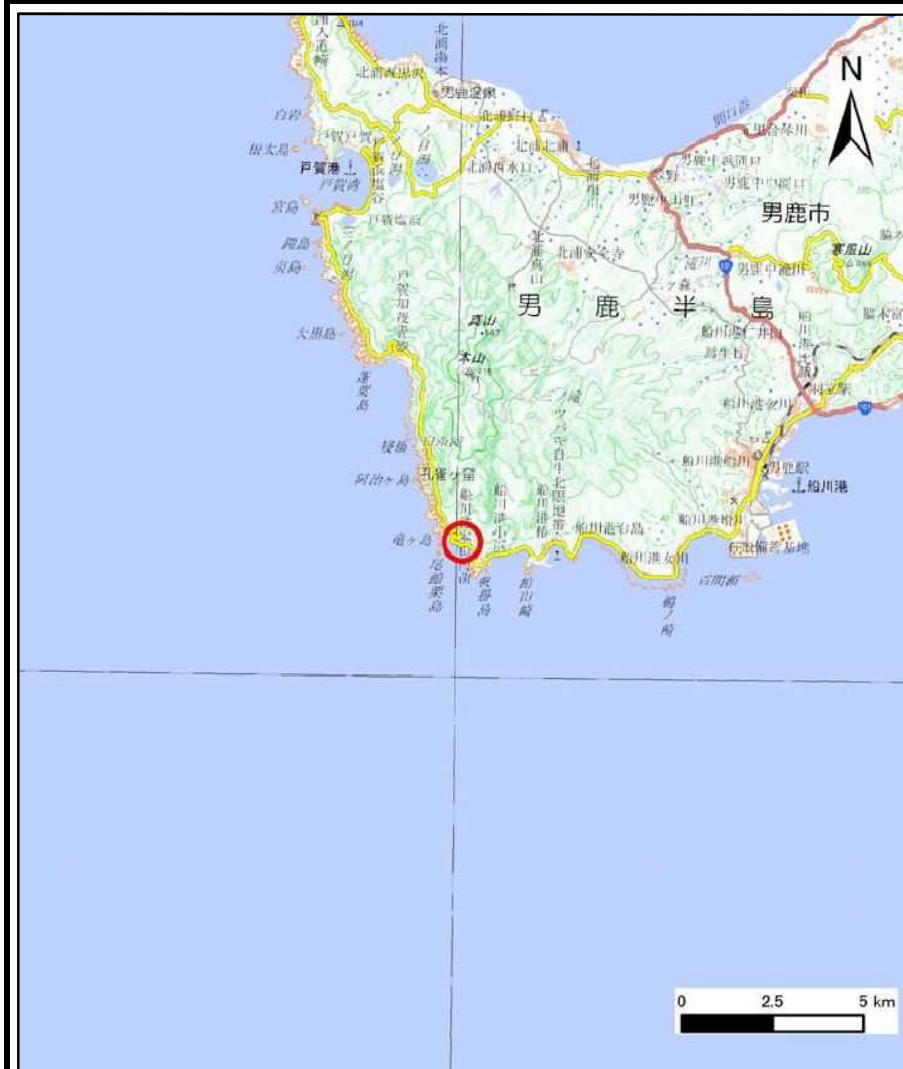


土砂災害警戒区域等の指定の公示に係る図書(その1)



(1/200,000)



(1/25,000)

様式-1(急)

土砂災害警戒区域・土砂災害特別警戒区域
位置図

自然現象の種類

急傾斜地の崩壊

箇所番号

Ⅱ - 602

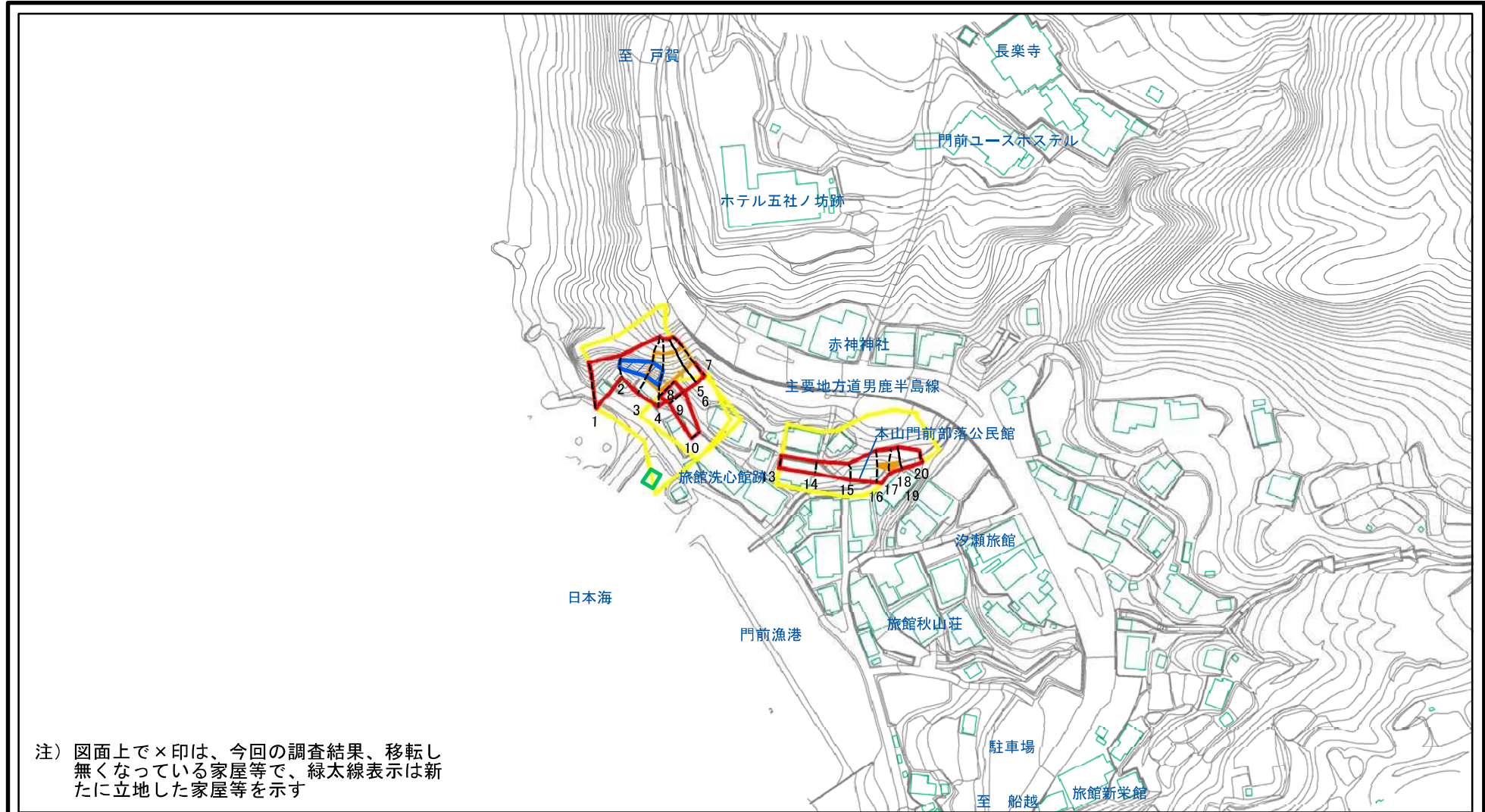
箇所名

祓川

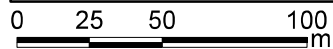
所在地

秋田県男鹿市船川港本山門前字祓川及び垂水

土砂災害警戒区域等の指定の公示に係る図書(その2)



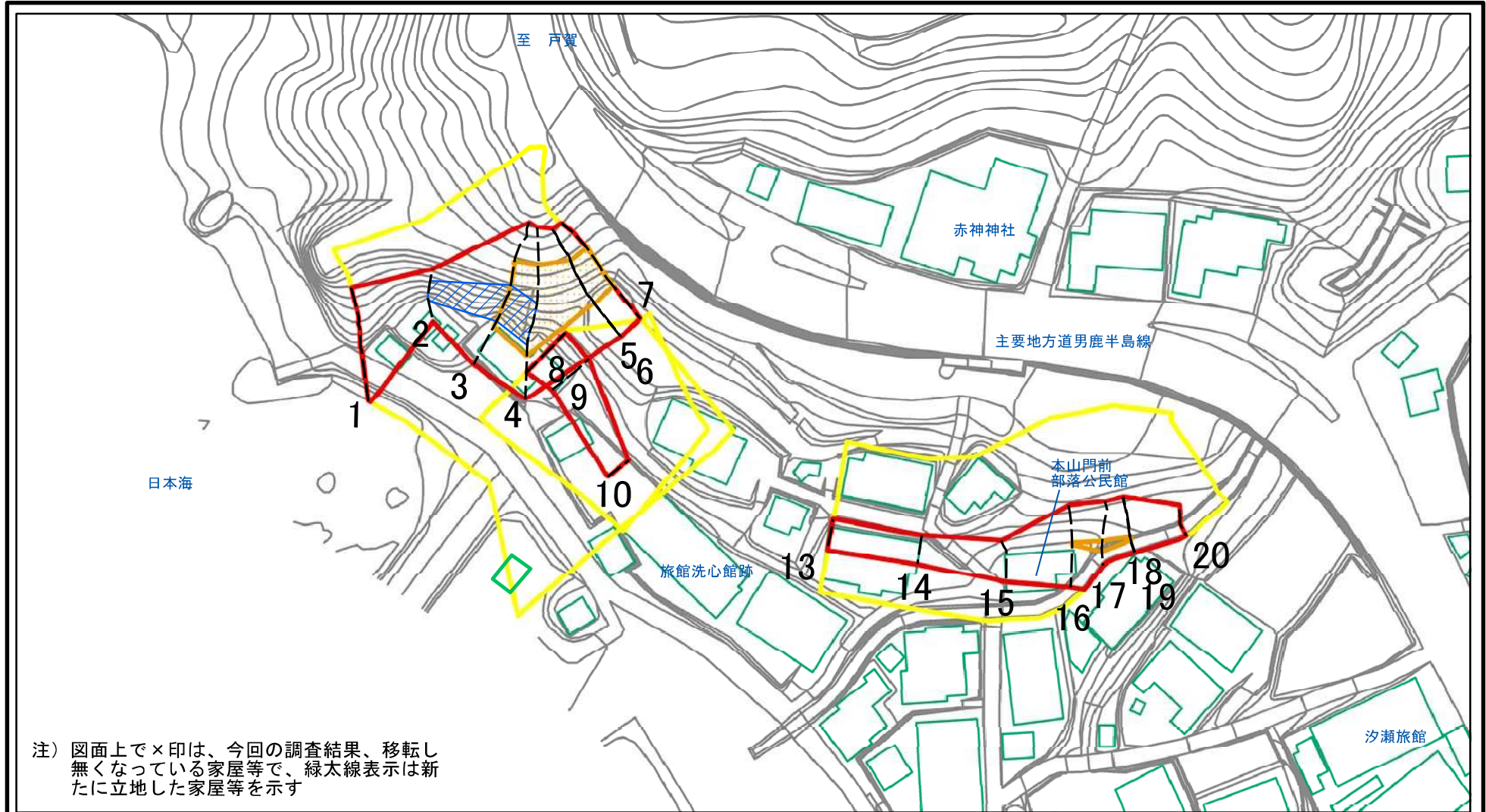
注) 図面上で×印は、今回の調査結果、移転し無くなっている家屋等で、緑太線表示は新たに立地した家屋等を示す



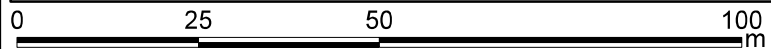
図中の数字は横断測線番号を示す

様式-2(急) 土砂災害警戒区域・土砂災害特別警戒区域 区域図(その1)	土砂災害防止法施行令第二条の基準に該当する区域		 縮尺 1:2,500	自然現象の種類	急傾斜地の崩壊	箇所番号	II-602
	土砂災害防止法施行令第三条の基準に該当する区域			告示番号	第403号	箇所名	祓川
	土砂等の(移動)高さが1m以下の場合、土砂等の移動による力が100kN/mを超える区域			告示年月日	令和2年9月25日	所在地	秋田県男鹿市船川港本山門前字祓川及び垂水
	土砂等の堆積の高さが3mを超える区域						
	それ以外の区域						

土砂災害警戒区域等の指定の公示に係る図書(その2-1)



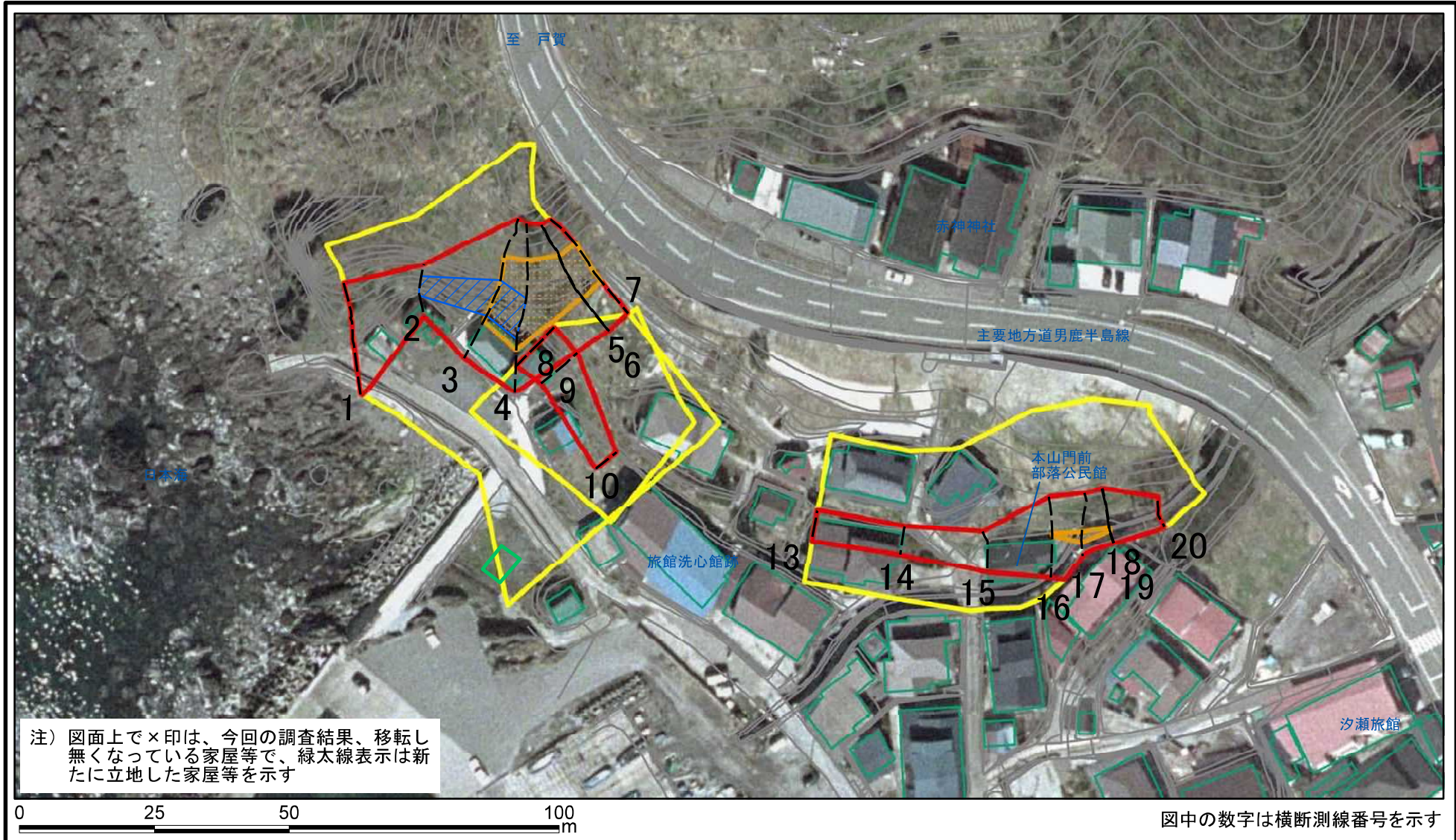
注) 図面上で×印は、今回の調査結果、移転し無くなっている家屋等で、緑太線表示は新たに立地した家屋等を示す



図中の数字は横断測線番号を示す

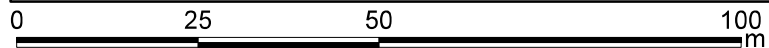
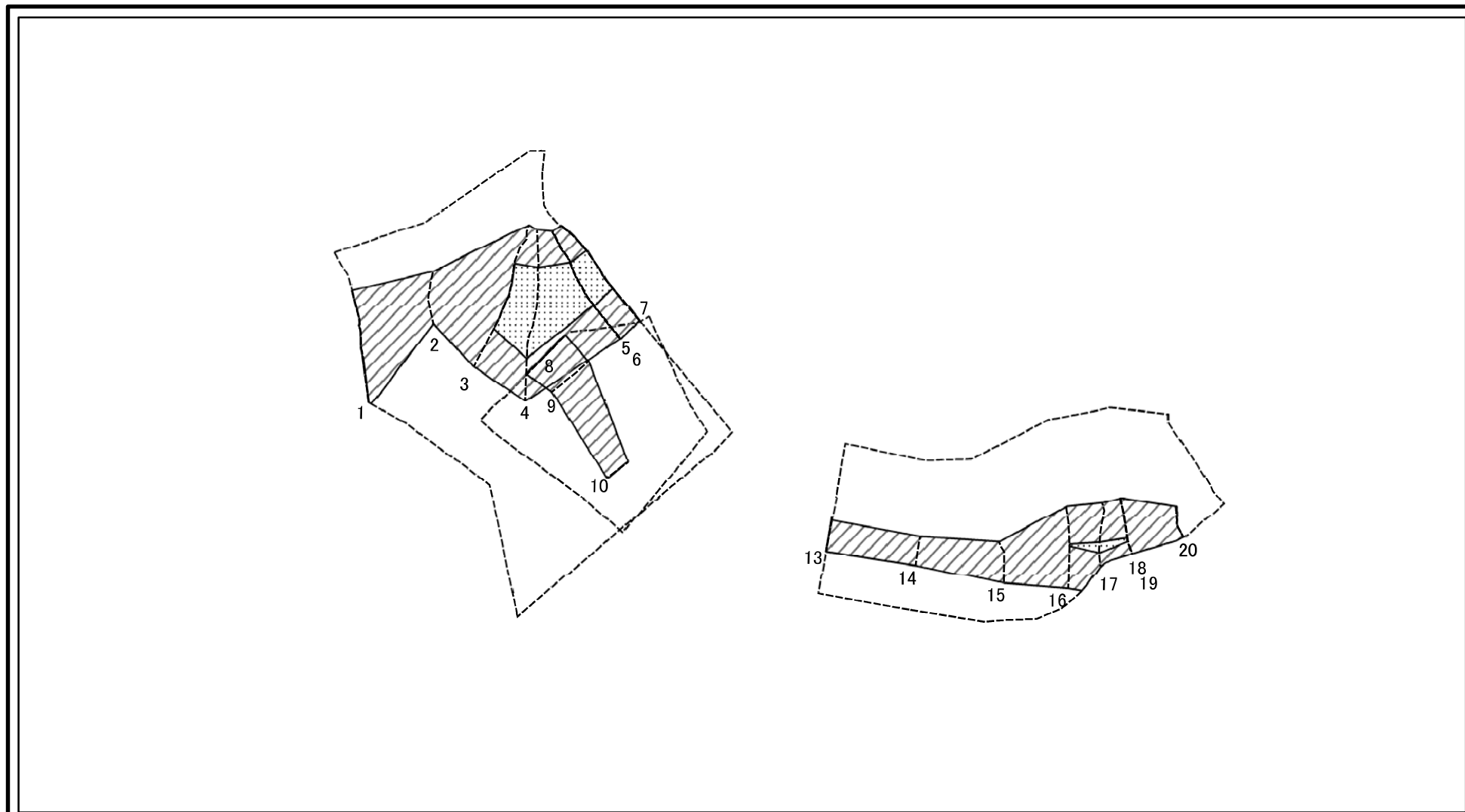
様式-2-1(急) 土砂災害警戒区域・土砂災害特別警戒区域 区域図(その2)	土砂災害防止法施行令第二条の基準に該当する区域		縮尺 1:1,000	自然現象の種類	急傾斜地の崩壊	箇所番号	II-602
	土砂災害防止法施行令第三条の基準に該当する区域			告示番号	第403号	箇所名	祓川
	それ以外の区域			告示年月日	令和2年9月25日	所在地	秋田県男鹿市船川港本山門前 字祓川及び垂水

土砂災害警戒区域等の指定の公示に係る図書(その2-1)



様式-2-1(急) 土砂災害警戒区域・土砂災害特別警戒区域 区域図(その2)	土砂災害防止法施行令第二条の基準に該当する区域		縮尺 1:1,000	自然現象の種類	急傾斜地の崩壊	箇所番号	II-602
	土砂災害防止法施行令第三条の基準に該当する区域			告示番号	第403号	箇所名	祓川
	それ以外の区域			告示年月日	令和2年9月25日	所在地	秋田県男鹿市船川港本山門前 字祓川及び垂水

土砂災害警戒区域等指定図(その2-2)



図中の数字は横断測線番号を示す

様式-2-2(急)
土砂災害特別警戒区域の区域区分図
(急傾斜地の崩壊に伴う土石等の移動により
建築物の地上部に作用すると想定される力)

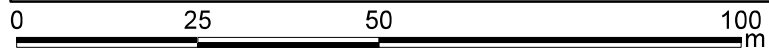
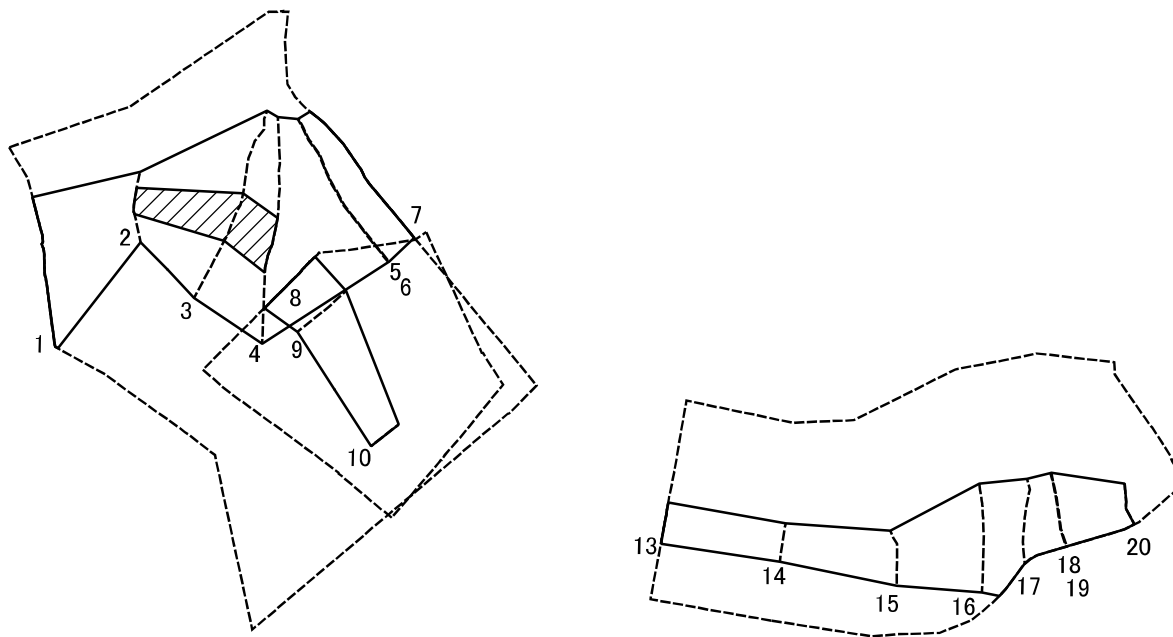
土砂災害防止法施行令第二条の基準に該当する区域	
土砂災害防止法施行令第三条の基準に該当する区域	
土石等の(移動)高さが1m以下の場合、土石等の移動による力が100kN/m ² を超える区域	
それ以外の区域	

縮尺
1:1,000

自然現象の種類	急傾斜地の崩壊
告示番号	第403号
告示年月日	令和2年9月25日

箇所番号	II-602
箇所名	祓川
所在地	秋田県男鹿市船川港本山門前 字祓川及び垂水

土砂災害警戒区域等指定図(その2-3)



図中の数字は横断測線番号を示す

様式-2-3(急)
土砂災害特別警戒区域の区域区分図
(急傾斜地の崩壊に伴う土石等の堆積により
建築物の地上部に作用すると想定される力)

土砂災害防止法施行令第二条の基準に該当する区域



土砂災害防止法
施行令第三条の
基準に該当する
区域

土石等の堆積の高さが3mを超える区域

それ以外の区域



縮尺

1:1,000

自然現象
の種類

急傾斜地の崩壊

告示番号

第403号

告示年月日

令和2年9月25日

箇所番号

II-602

箇所名

祓川

所在地

秋田県男鹿市船川港本山門前
字祓川及び垂水

土砂災害警戒区域等の指定の公示に係る図書(その3)

(1/1)

横断測線の区間	土石等の移動により建築物の地上部に作用すると想定される力				土石等の堆積により建築物の地上部に作用すると想定される力				横断測線の区間	土石等の移動により建築物の地上部に作用すると想定される力				土石等の堆積により建築物の地上部に作用すると想定される力			
	土石等の(移動)高さが1m以下の場合、土石等の移動による力が100kN/m ² を超える区域		それ以外の区域		土石等の堆積の高さが3mを超える区域		それ以外の区域			土石等の(移動)高さが1m以下の場合、土石等の移動による力が100kN/m ² を超える区域		それ以外の区域		土石等の堆積の高さが3mを超える区域		それ以外の区域	
	力の大きさのうち最大のもの(kN/m ²)	土石等の高さ(m)	力の大きさのうち最大のもの(kN/m ²)	土石等の高さ(m)	力の大きさのうち最大のもの(kN/m ²)	土石等の高さ(m)	力の大きさのうち最大のもの(kN/m ²)	土石等の高さ(m)		力の大きさのうち最大のもの(kN/m ²)	土石等の高さ(m)	力の大きさのうち最大のもの(kN/m ²)	土石等の高さ(m)	力の大きさのうち最大のもの(kN/m ²)	土石等の高さ(m)	力の大きさのうち最大のもの(kN/m ²)	土石等の高さ(m)
1 ~ 2	-	-	100.00	1.00	-	-	15.16	3.00	~								
2 ~ 3	-	-	100.00	1.00	18.74	3.71	15.16	3.00	~								
3 ~ 4	143.89	1.00	100.00	1.00	18.74	3.71	15.16	3.00	~								
4 ~ 5	143.89	1.00	100.00	1.00	-	-	15.16	3.00	~								
5 ~ 6									~								
6 ~ 7	128.89	1.00	100.00	1.00	-	-	13.32	2.63	~								
~									~								
8 ~ 9	-	-	79.34	1.00	-	-	11.21	2.22	~								
9 ~ 10	-	-	70.03	1.00	-	-	11.21	2.22	~								
10 ~ 11	-	-	-	-	-	-	-	-	~								
11 ~ 12	-	-	-	-	-	-	-	-	~								
~									~								
13 ~ 14	-	-	58.38	1.00	-	-	11.04	2.18	~								
14 ~ 15	-	-	73.19	1.00	-	-	11.04	2.18	~								
15 ~ 16	-	-	100.00	1.00	-	-	11.22	2.22	~								
16 ~ 17	106.12	1.00	100.00	1.00	-	-	11.22	2.22	~								
17 ~ 18	106.12	1.00	100.00	1.00	-	-	8.87	1.76	~								
18 ~ 19									~								
19 ~ 20	-	-	100.00	1.00	-	-	8.86	1.75	~								
20 ~ 21	-	-	-	-	-	-	-	-	~								
~									~								
~									~								
~									~								
~									~								
~									~								
~									~								
~									~								
~									~								

様式-3(急)	自然現象の種類	急傾斜地の崩壊	箇所番号	II-602
	告示番号	第403号	箇所名	祓川
	告示年月日	令和2年9月25日	所在地	秋田県男鹿市船川港本山門前 字祓川及び垂水
建築物の構造の規制に必要な衝撃に関する事項				