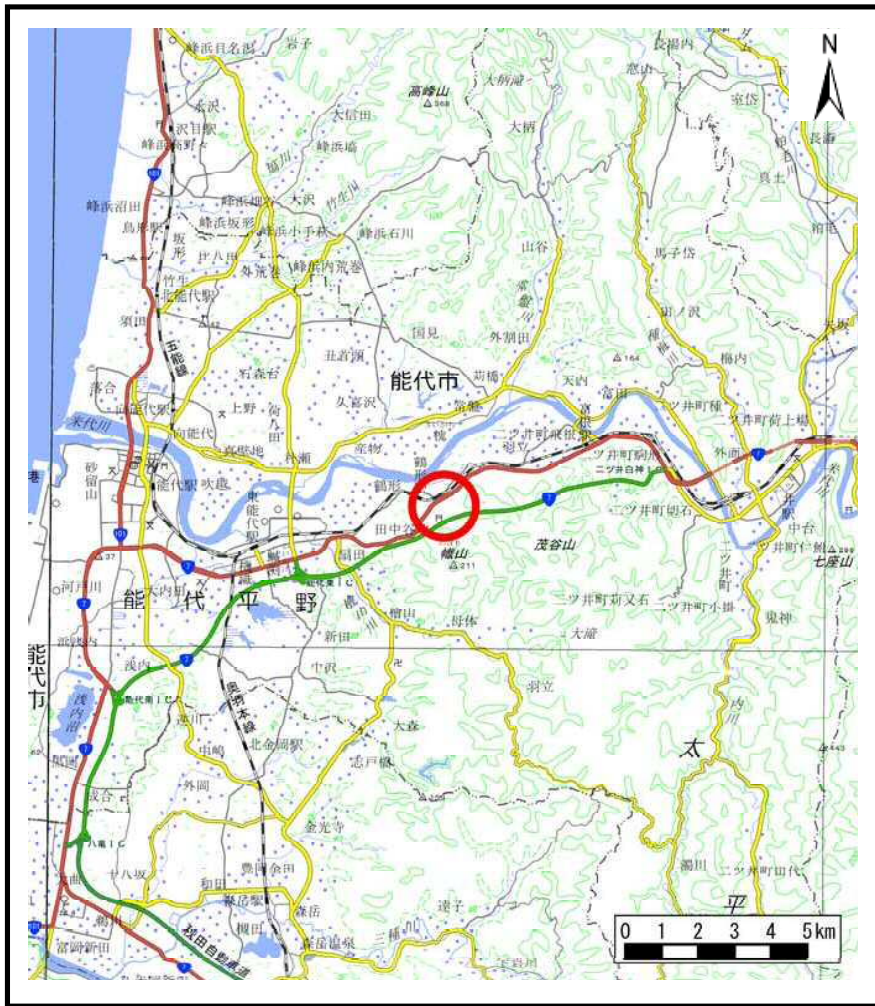
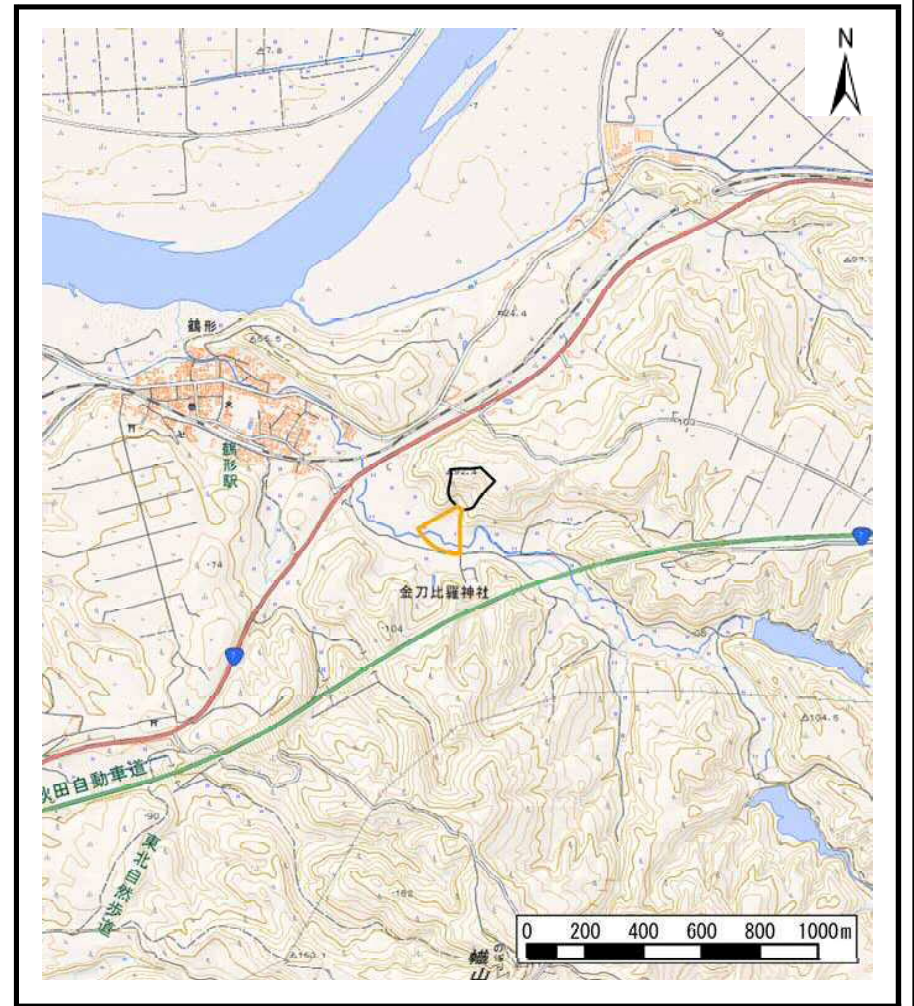


土砂災害警戒区域等の指定の公示に係る図書（その1）



(1/200,000)



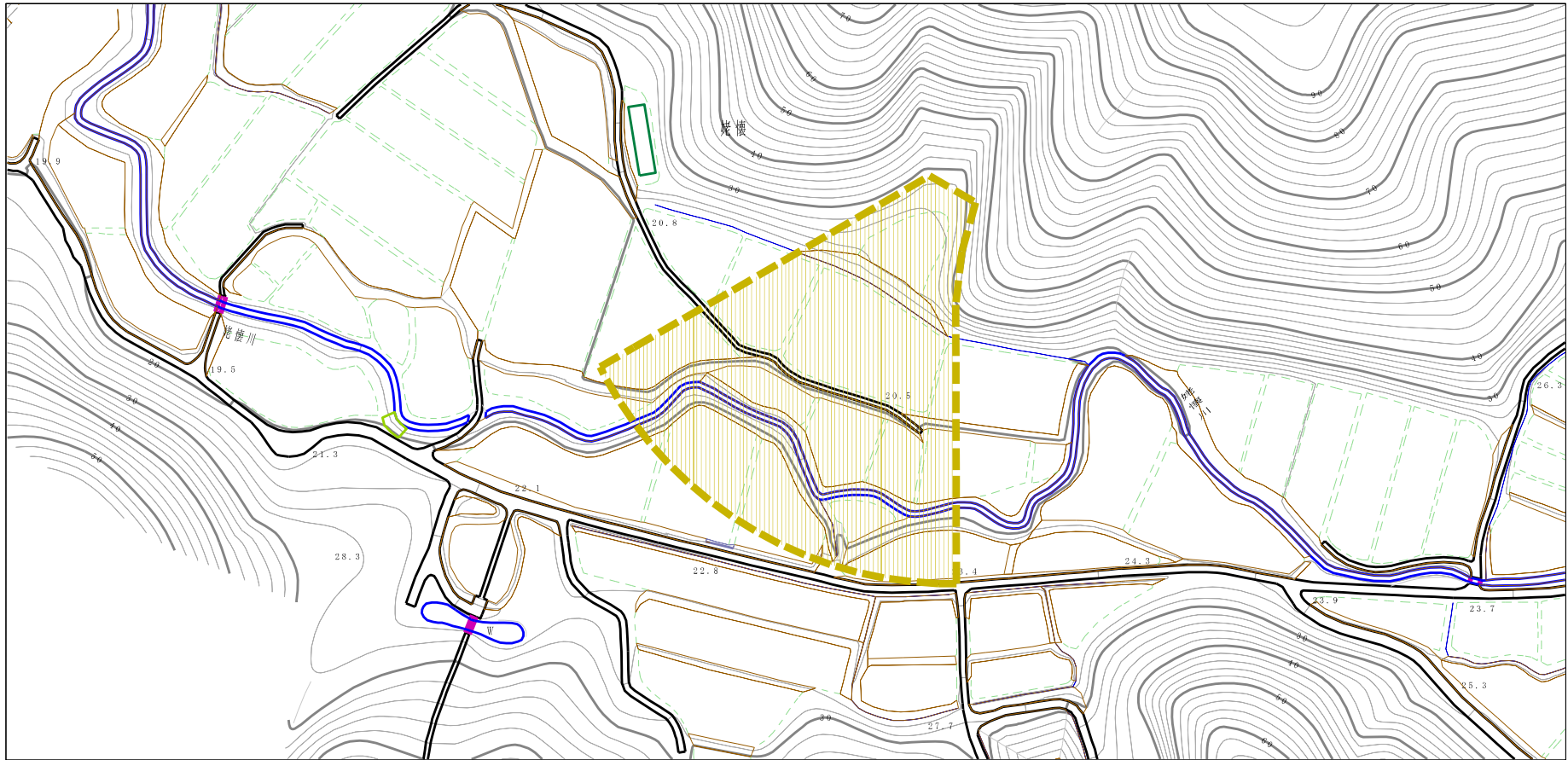
(1/25,000)

様式-1 (土)
土砂災害警戒区域・土砂災害特別警戒区域 位置図

自然現象の種類	土石流
溪流番号	Ⅲ-0046
溪流名	鶴形沢5
所在地	能代市姥懐及び同市田中谷地

この地図は、国土地理院長の承認を得て、同院発行の数値地図200000(地図画像)及び電子地形図25000を複製したものである。(承認番号 平28情複、第1400号)

土砂災害警戒区域等の指定の公示に係る図書（その2）



0 1 × 100m

様式-2 (土)

土砂災害警戒区域・土砂災害特別警戒区域
区域図

土砂災害防止法施行令第二条の基準に該当する区域

土砂災害防止
法施行令第三
条の基準に該
当する区域

土石流の高さが1mを超える場合、土石等の
移動による力が50kN/m²を超える区域

土石流の高さが1mを超える場合、土石等の
移動による力が50kN/m²以下の区域

それ以外の区域



縮尺
1:2,500

自然現象
の種類

告示番号

告示年月日

土石流

第264号

平成29年5月19日

溪流番号

溪流名

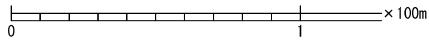
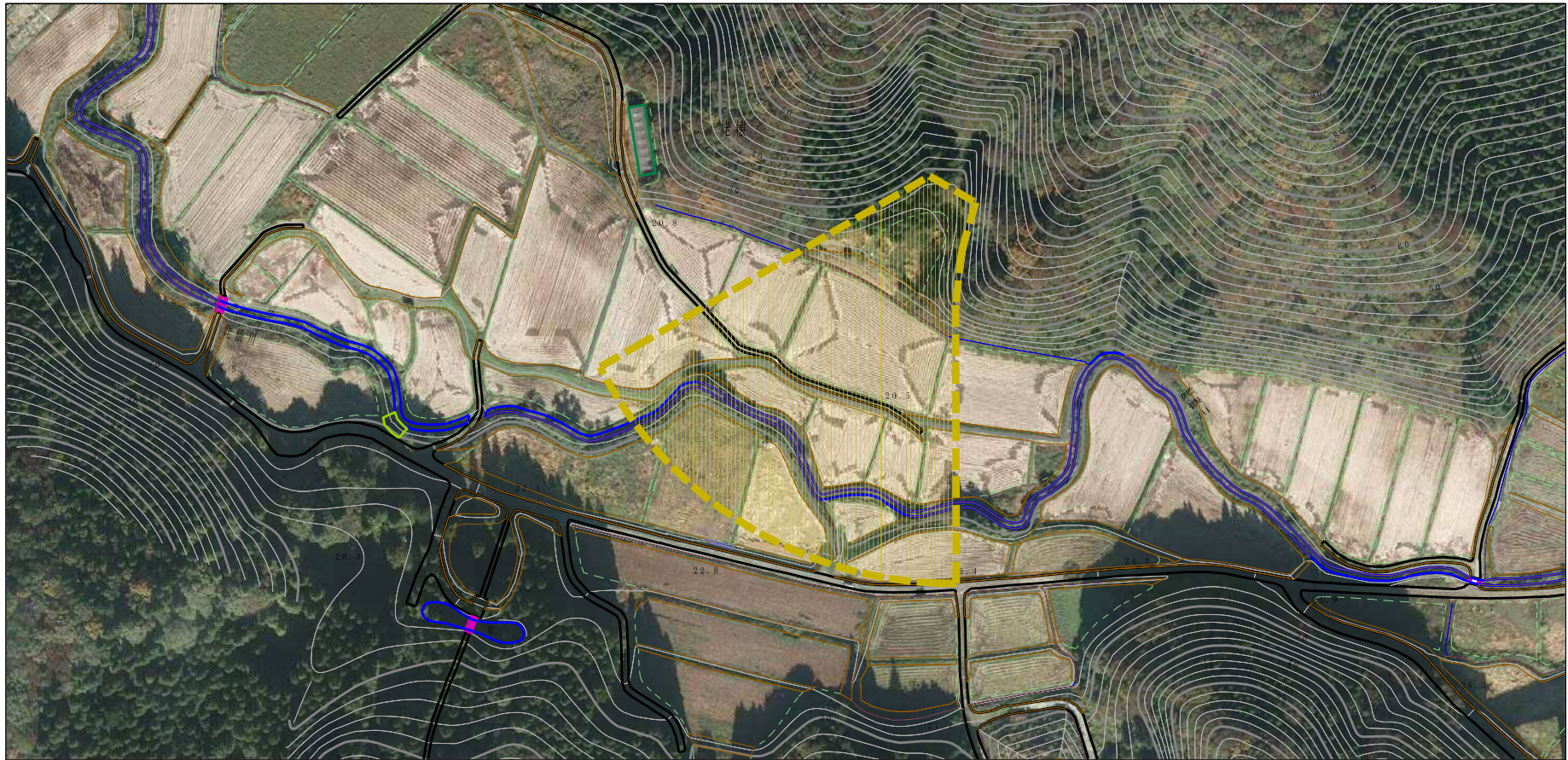
所在地

Ⅲ-0046




鶴形沢5

能代市姥懐及び
同市田中谷地

参考資料（その3）



参考資料

土砂災害防止法施行令第二條の基準に該当する区域 土砂災害防止法施行令第三條の基準に該当する区域	土砂災害防止法施行令第二條の基準に該当する区域		N 縮尺 1:2,500	自然現象の種類	土石流	溪流番号	Ⅲ-0046
	土石流の高さが1mを超える場合、土石等の移動による力が50kN/m ² を超える区域			告示番号	第264号	溪流名	鶴形沢5
	土石流の高さが1mを超える場合、土石等の移動による力が50kN/m ² 以下の区域			告示年月日	平成29年5月19日	所在地	能代市姥懐及び同市田中谷地
それ以外の区域	