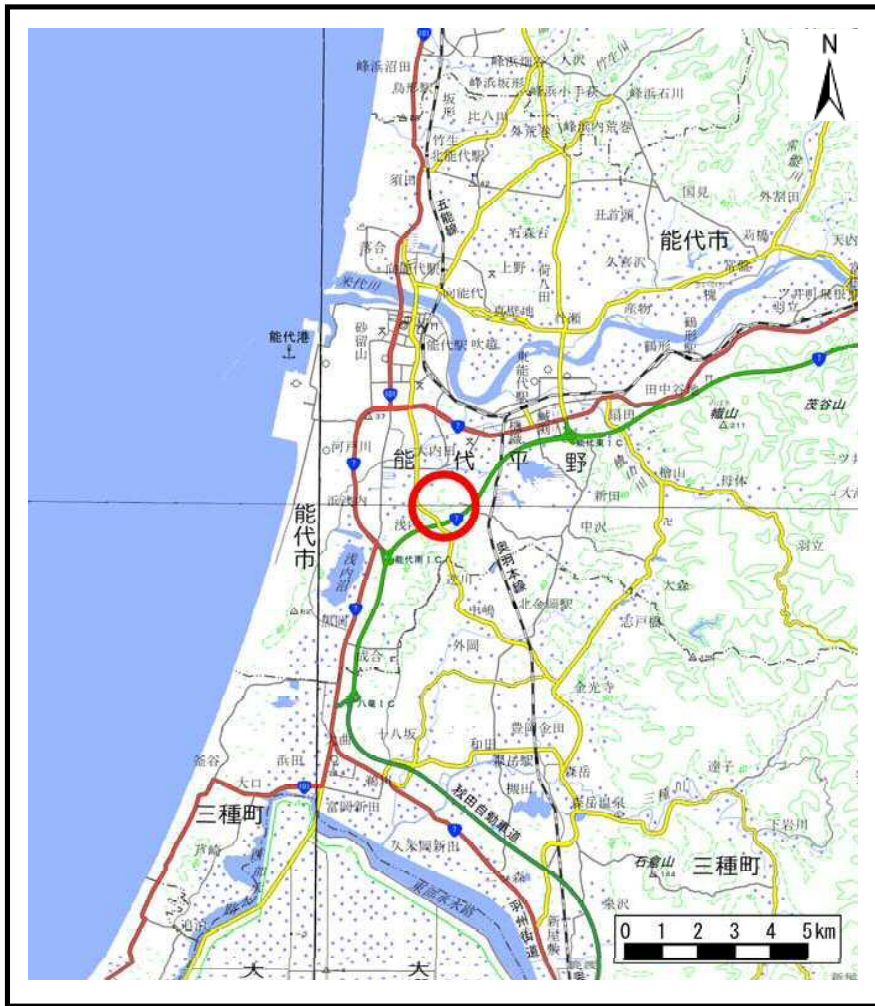
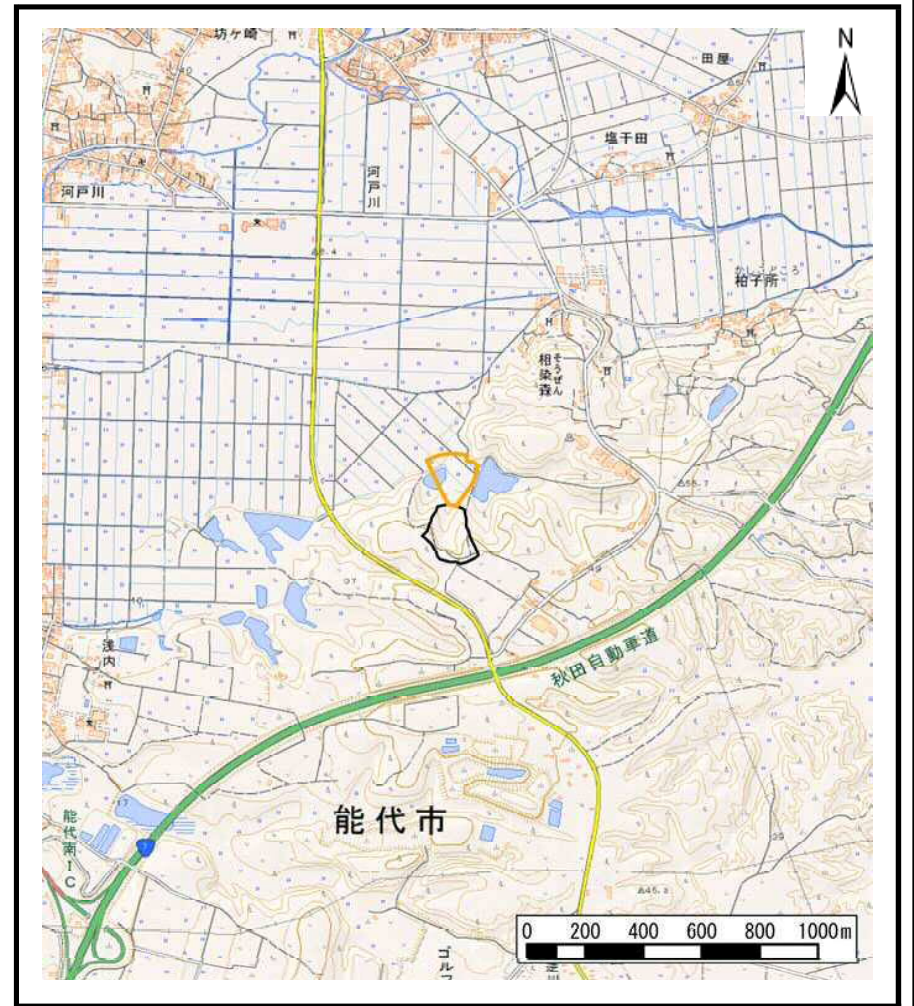


# 土砂災害警戒区域等の指定の公示に係る図書（その1）



(1/200,000)



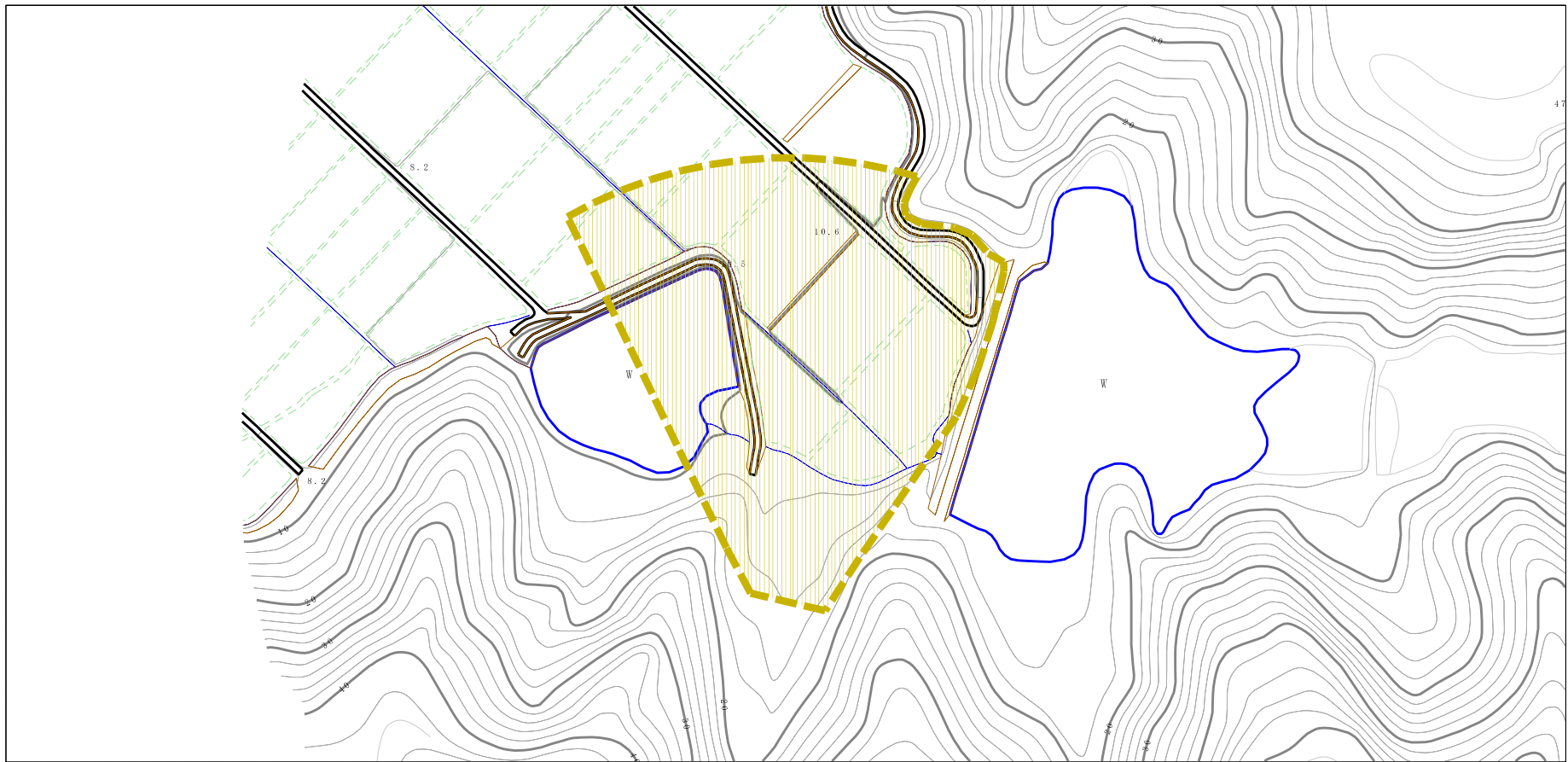
(1/25,000)

様式-1 (土)  
土砂災害警戒区域・土砂災害特別警戒区域 位置図

自然現象の種類	土石流
溪流番号	Ⅲ-0065
溪流名	相染森沢3
所在地	能代市浅内字船沢

この地図は、国土地理院長の承認を得て、同院発行の数値地図200000(地図画像)及び電子地形図25000を複製したものである。(承認番号 平28情複、第1400号)

# 土砂災害警戒区域等の指定の公示に係る図書（その2）



0 1 × 100m

様式-2 (土)

土砂災害警戒区域・土砂災害特別警戒区域  
区域図

土砂災害防止法施行令第二条の基準に該当する区域

土砂災害防止法施行令第三条の基準に該当する区域

それ以外の区域



縮尺  
1:2,500

自然現象  
の種類

土石流

告示番号

第264号

告示年月日

平成29年5月19日

溪流番号

III-0065

溪流名

相染森沢3

所在地





能代市浅内字船沢

## 参考資料（その3）



0 1 × 100m

### 参考資料

土砂災害防止法施行令第二條の基準に該当する区域  土砂災害防止法施行令第三條の基準に該当する区域	土砂災害防止法施行令第二條の基準に該当する区域		N  縮尺 1:2,500	自然現象の種類 土石流	溪流番号 Ⅲ-0065
	土石流の高さが1mを超える場合、土石等の移動による力が50kN/m <sup>2</sup> を超える区域			告示番号 第264号	溪流名 相染森沢3
	土石流の高さが1mを超える場合、土石等の移動による力が50kN/m <sup>2</sup> 以下の区域  それ以外の区域	  		告示年月日 平成29年5月19日	所在地 能代市浅内字船沢

