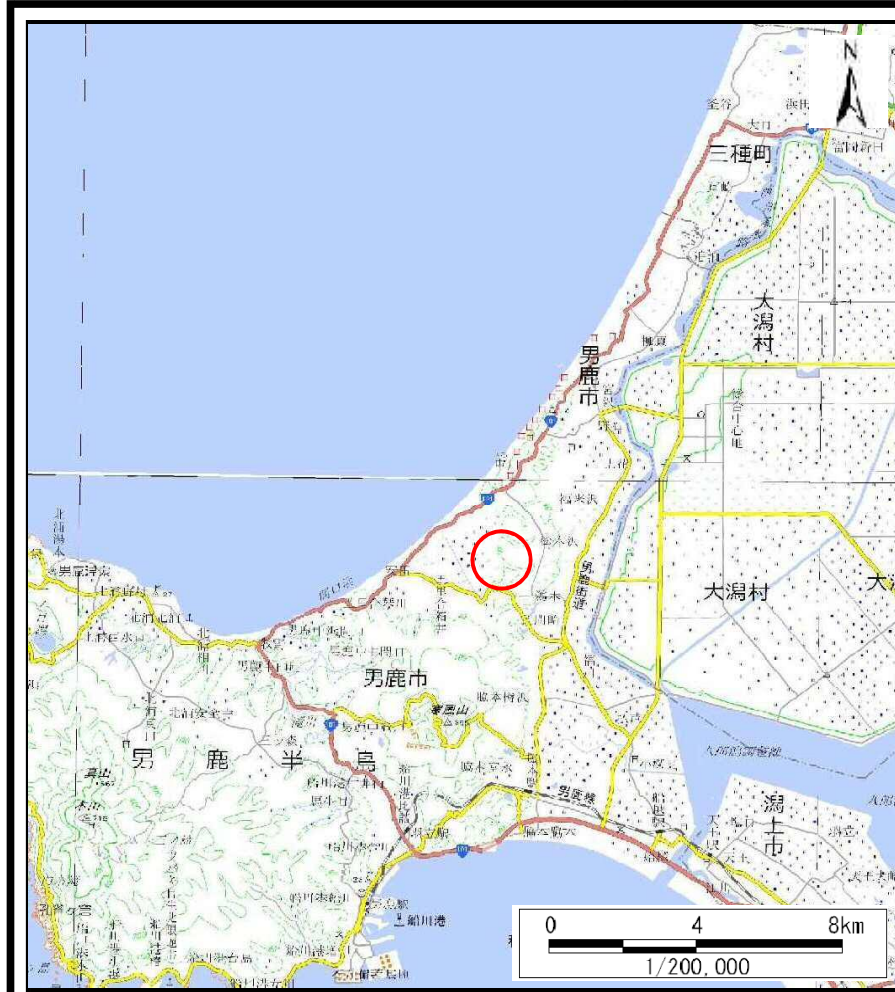
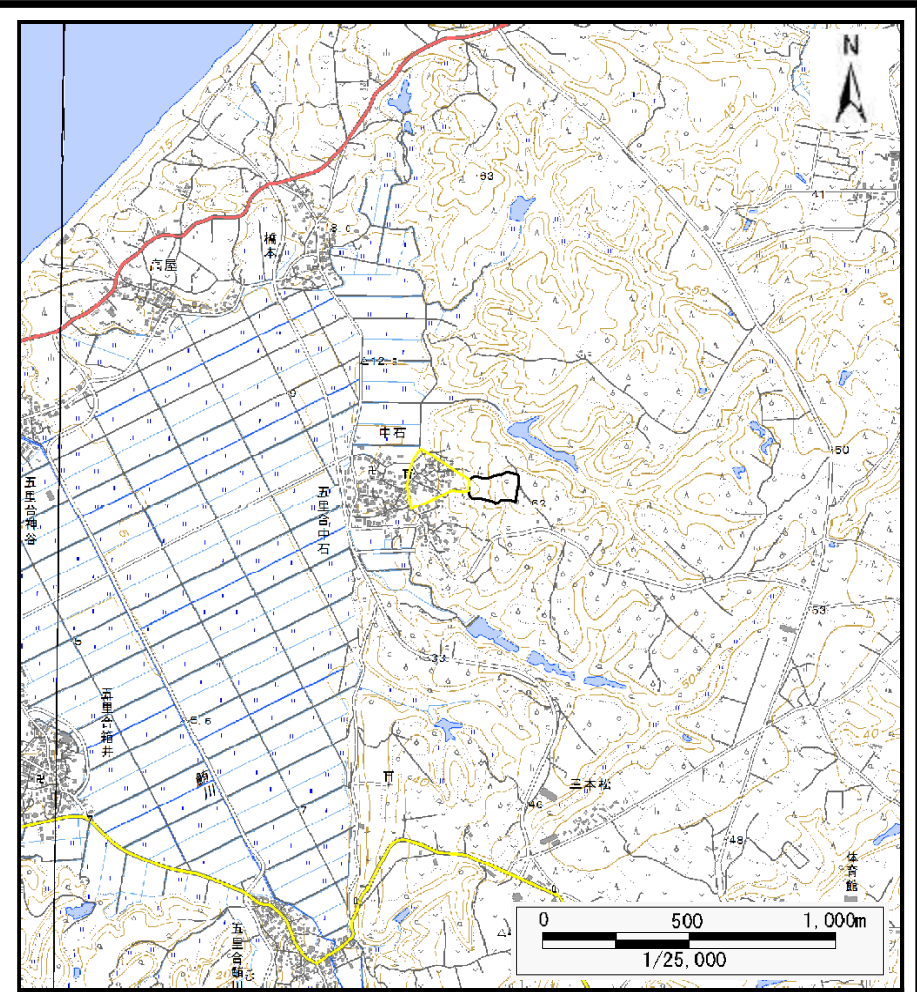


土砂災害警戒区域等の指定の公示に係る図書（その1）



(1/200,000)



(1/25,000)

様式－1（土）
土砂災害警戒区域・土砂災害特別警戒区域 位置図

自然現象の種類

土石流

溪流番号

I-1195

溪流名

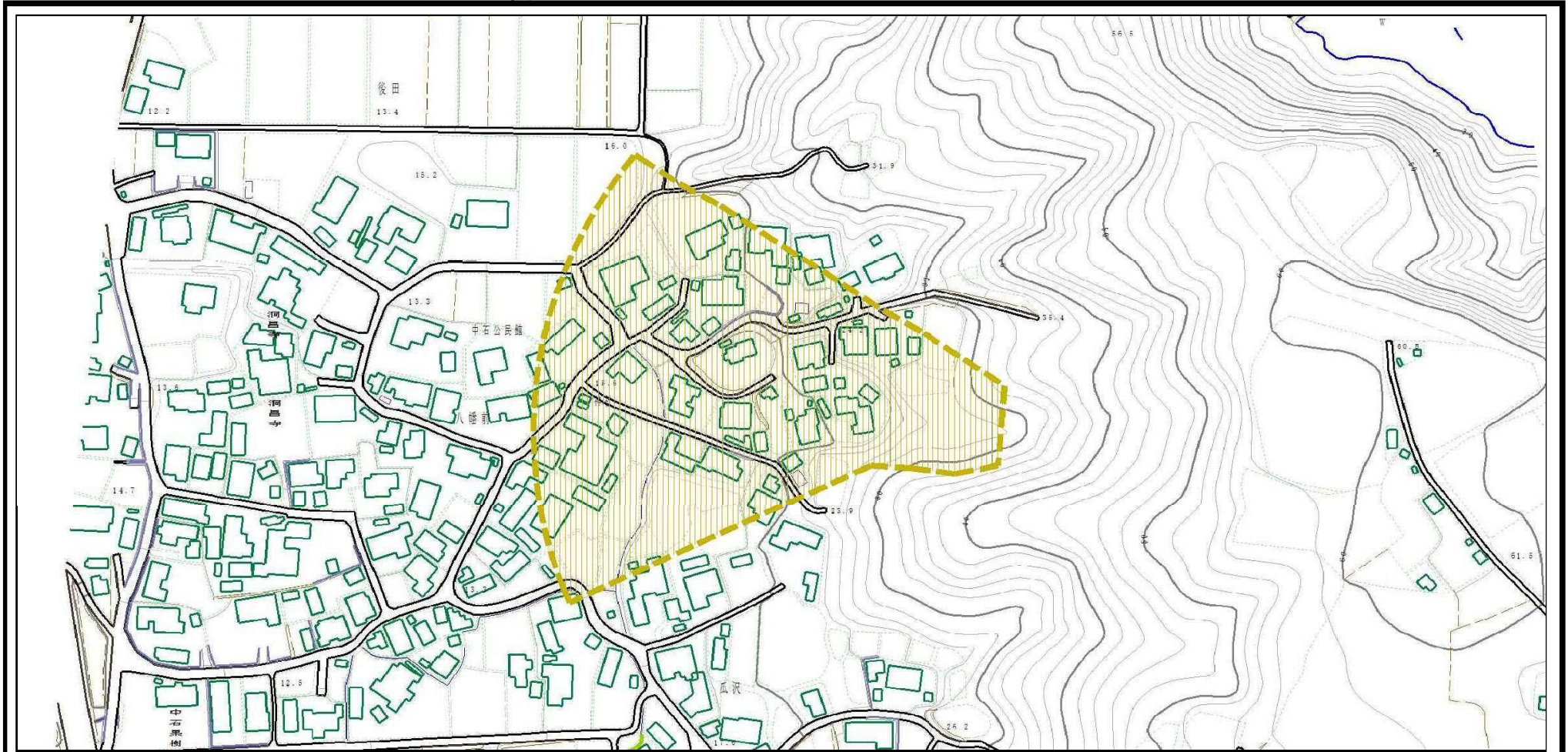
中石沢3

所在地


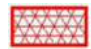


秋田県男鹿市五里合中石字八幡前、東山松原、瓜沢及び後田

この地図は、国土地理院長の承認を得て、同院発行の電子地形図25000及び電子地形図20万を複製したものである。(承認番号 平28情複、第763号)

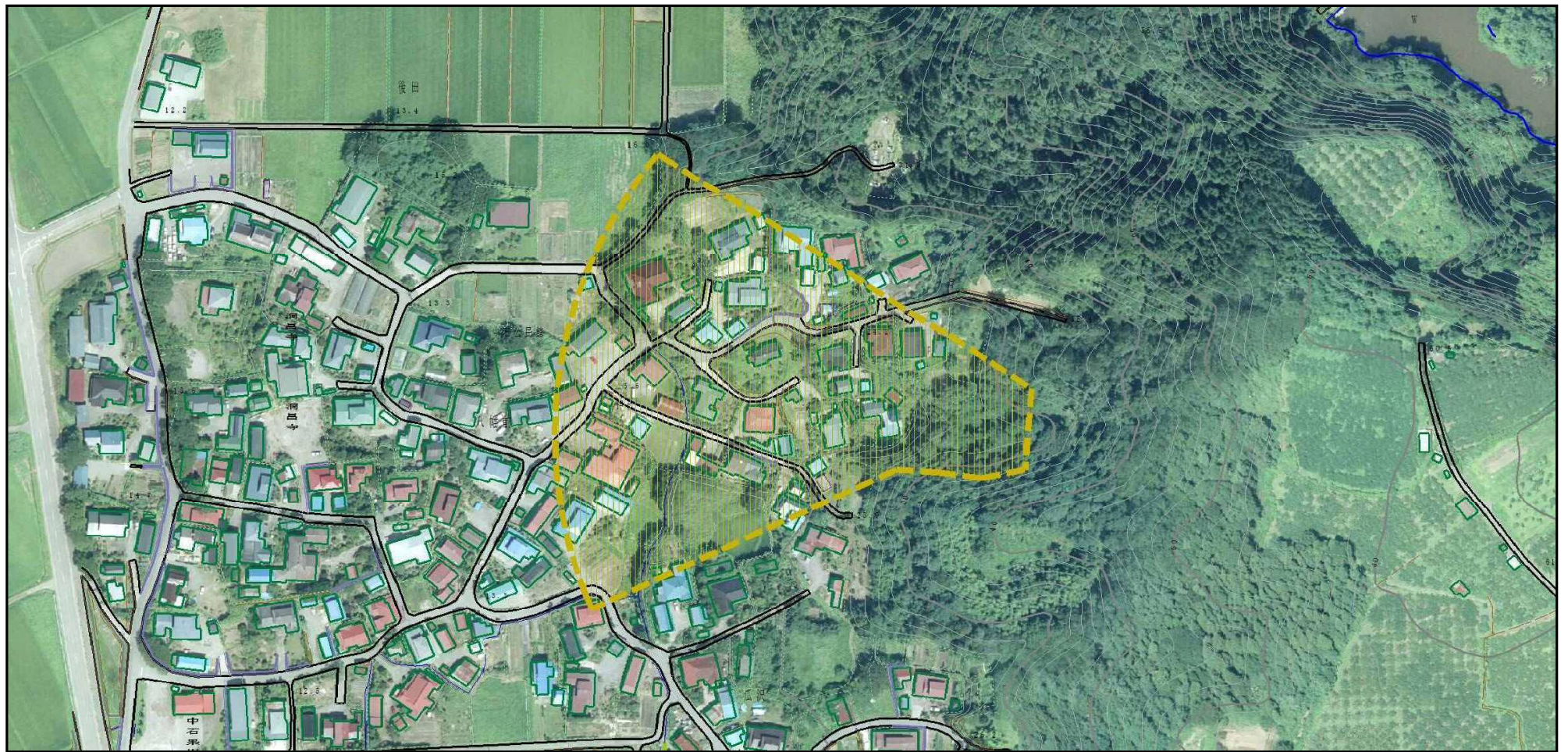
土砂災害警戒区域等の指定の公示に係る図書（その2）



0 |-----| × 100m

<p>様式-2 (土) 土砂災害警戒区域・土砂災害特別警戒区域 区域図</p>	土砂災害防止法施行令第二条の基準に該当する区域		N ↑	自然現象の種類	土石流	溪流番号	I-1195
	土砂災害防止法施行令第三条の基準に該当する区域			縮尺 1:2,500	告示番号	第264号	溪流名
	土砂災害防止法施行令第三条の基準に該当する区域		告示年月日		平成29年5月19日	所在地	秋田県男鹿市五里合中石字八幡前、東山松原、瓜沢及び後田
	その他の区域						

土砂災害警戒区域等の指定の公示に係る図書（その2）



0 100m

様式-2 (土)
土砂災害警戒区域・土砂災害特別警戒区域
区域図

土砂災害防止法施行令第二条の基準に該当する区域



土砂災害
防止法施
行令第三
条の基準
に該当す
る区域

土石流の高さが1mを超える場合、土石等の
移動による力が50kN/m²を超える区域



土石流の高さが1mを超える場合、土石等の
移動による力が50kN/m²を超えない区域



その他の区域



縮尺
1:2,500

自然現象 の種類	土石流	溪流番号	I-1195
告示番号	第264号	溪流名	中石沢3
告示年月日	平成29年5月19日	所在地	秋田県男鹿市五里合中石 字八幡前、東山松原、瓜沢 及び後田

