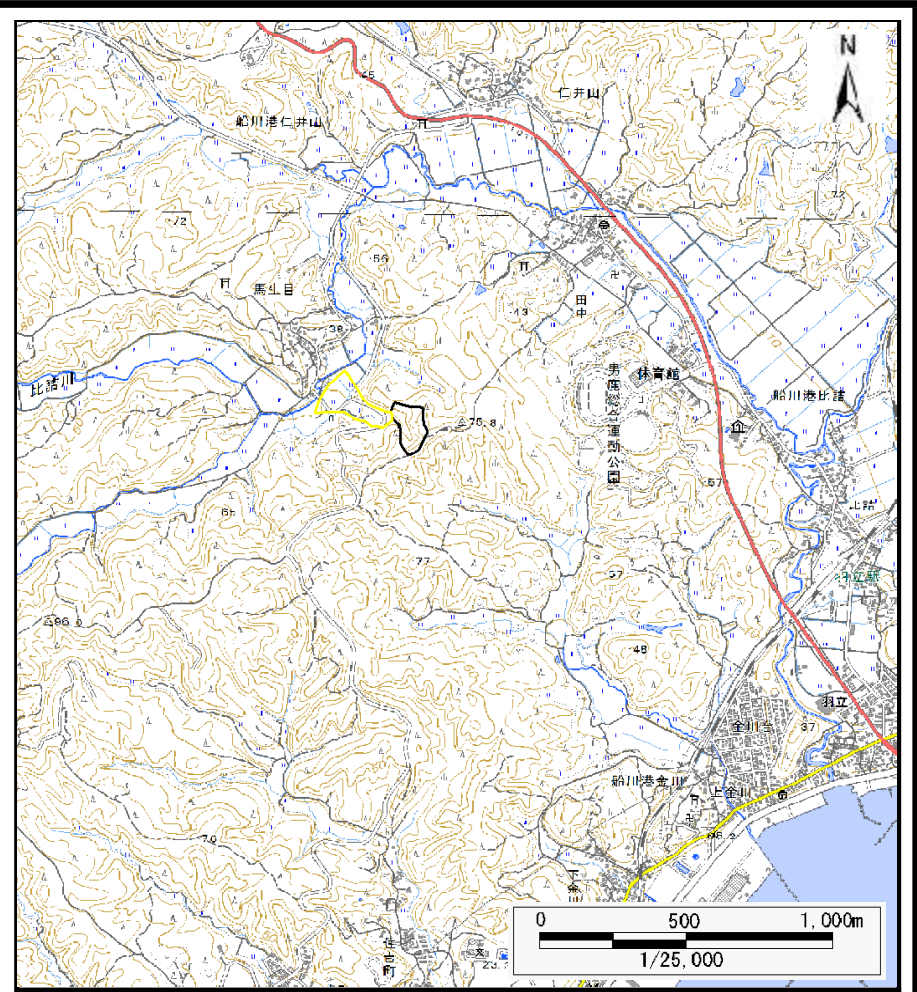


土砂災害警戒区域等の指定の公示に係る図書（その1）



(1/200,000)



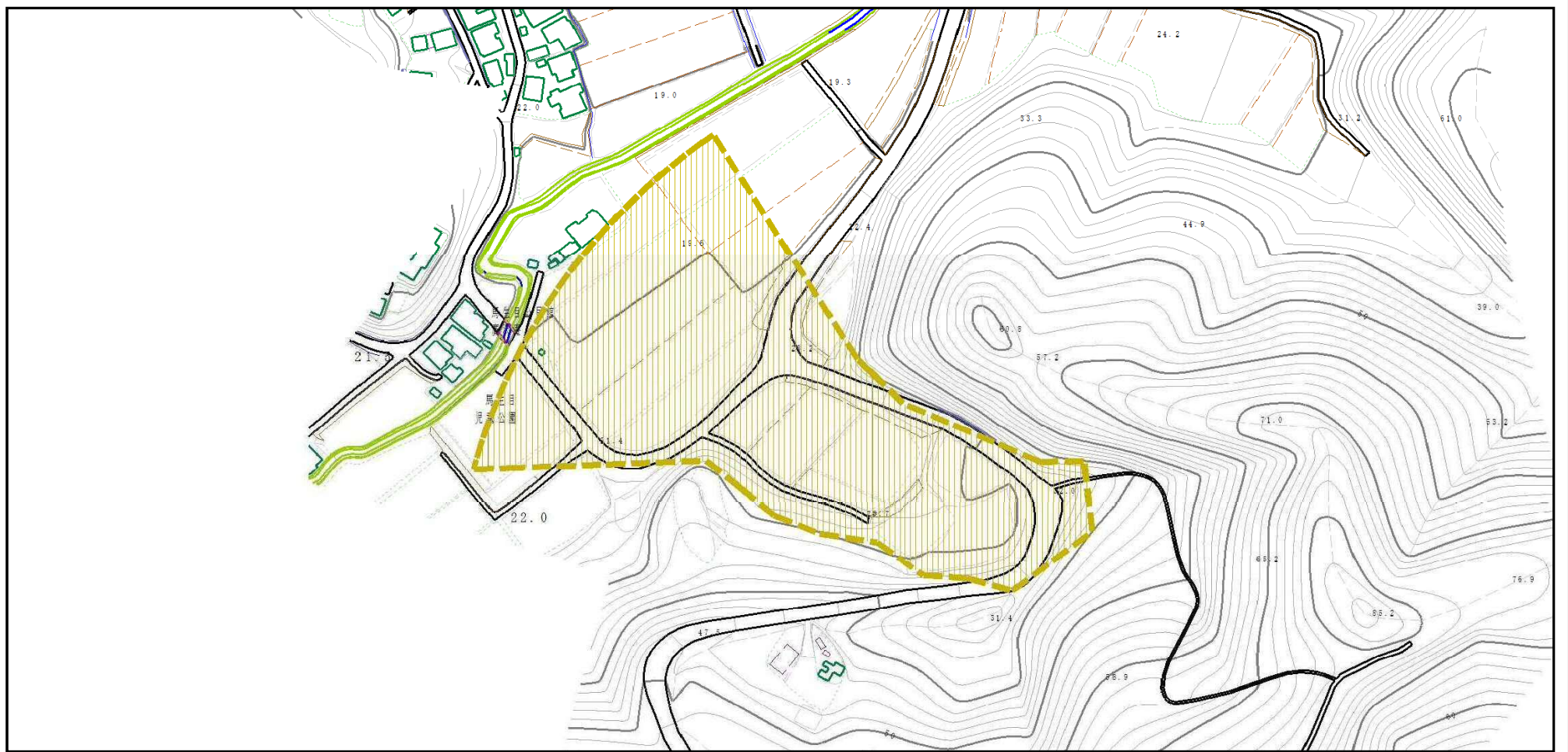
(1/25,000)

様式－1（土）
土砂災害警戒区域・土砂災害特別警戒区域 位置図

自然現象の種類	土石流
溪流番号	Ⅲ-0338
溪流名	船川港仁井山沢4
所在地	秋田県男鹿市船川港仁井山字屋敷台

この地図は、国土地理院長の承認を得て、同院発行の電子地形図25000及び電子地形図20万を複製したものである。(承認番号 平28情複、第763号)

土砂災害警戒区域等の指定の公示に係る図書（その2）



0 100m

様式-2 (土)
土砂災害警戒区域・土砂災害特別警戒区域
区域図

土砂災害防止法施行令第二条の基準に該当する区域



自然現象
の種類

土石流

溪流番号

Ⅲ-0338

土砂災害
防止法施
行令第三
条の基準
に該当す
る区域

土石流の高さが1mを超える場合、土石等の
移動による力が50kN/m²を超える区域



土石流の高さが1mを超える場合、土石等の
移動による力が50kN/m²を超えない区域



その他の区域



縮尺
1:2,500

告示番号

第264号

溪流名

船川港仁井山沢4

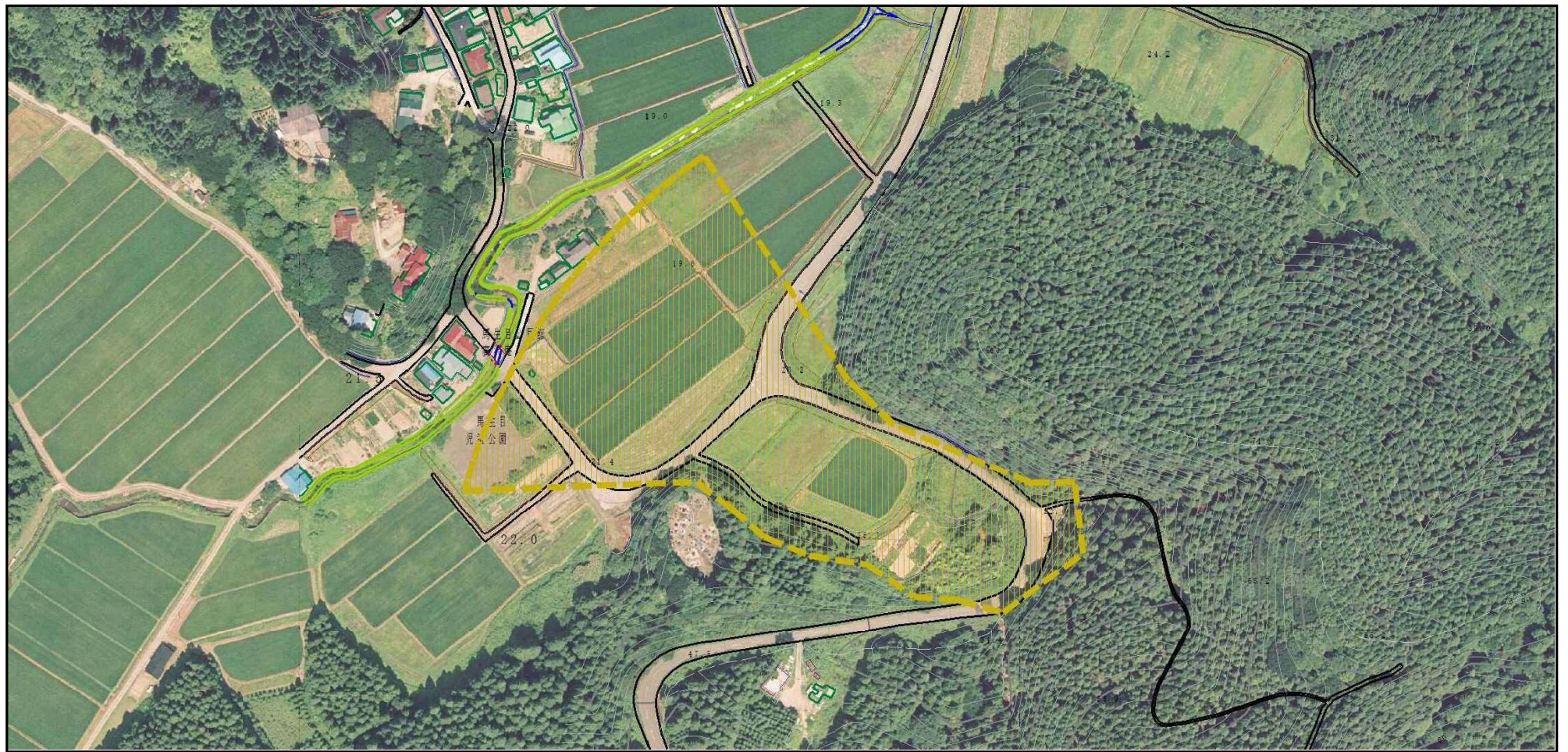
告示年月日

平成29年5月19日

所在地

秋田県男鹿市船川港仁井
山字屋敷台

土砂災害警戒区域等の指定の公示に係る図書（その2）



0 100m

様式-2 (土)
土砂災害警戒区域・土砂災害特別警戒区域
区域図

土砂災害防止法施行令第二条の基準に該当する区域



土砂災害
防止法施
行令第三
条の基準
に該当す
る区域

土石流の高さが1mを超える場合、土石等の
移動による力が50kN/m²を超える区域



土石流の高さが1mを超える場合、土石等の
移動による力が50kN/m²を超えない区域



その他の区域



縮尺
1:2,500

自然現象 の種類	土石流	溪流番号	Ⅲ-0338
告示番号	第264号	溪流名	船川港仁井山沢4
告示年月日	平成29年5月19日	所在地	秋田県男鹿市船川港仁井山字屋敷台

