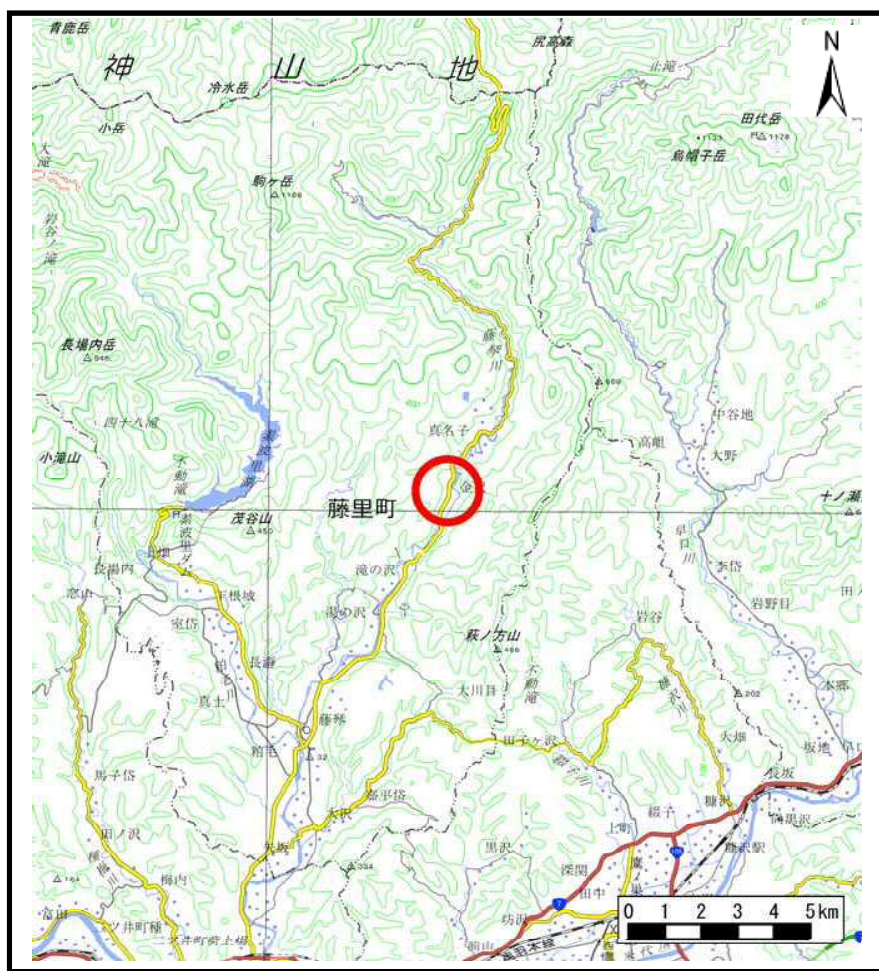
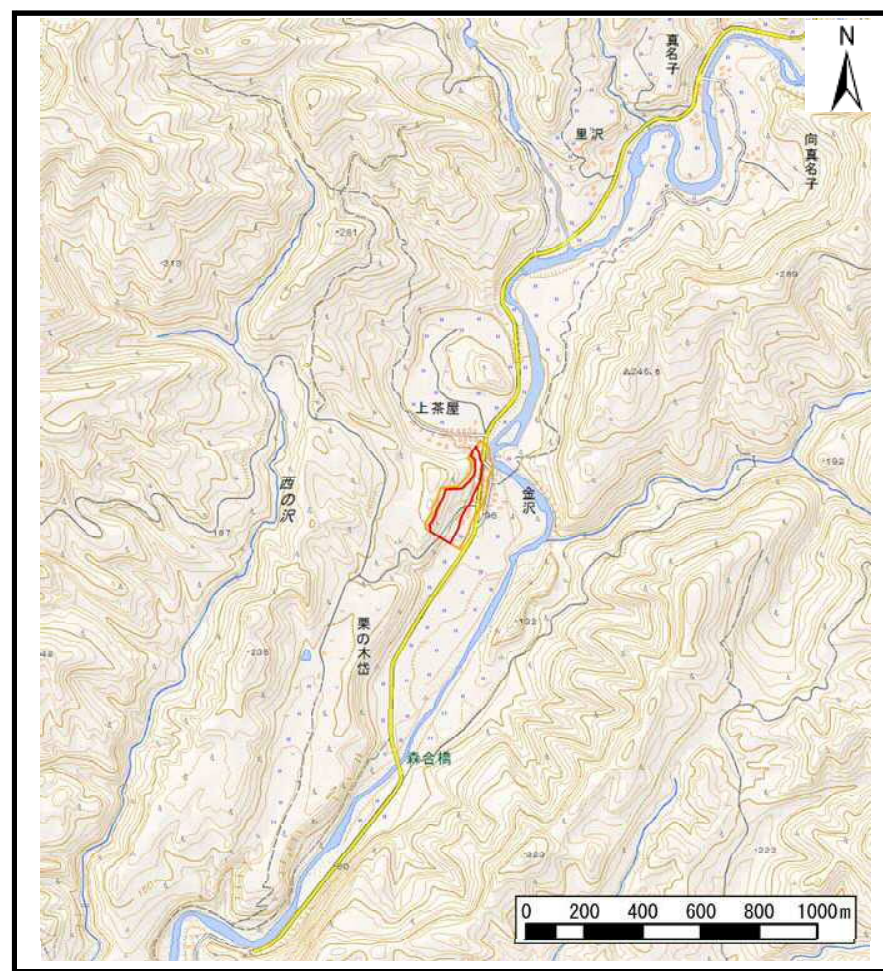


## 土砂災害警戒区域等の指定の公示に係る図書（その1）



(1/200,000)



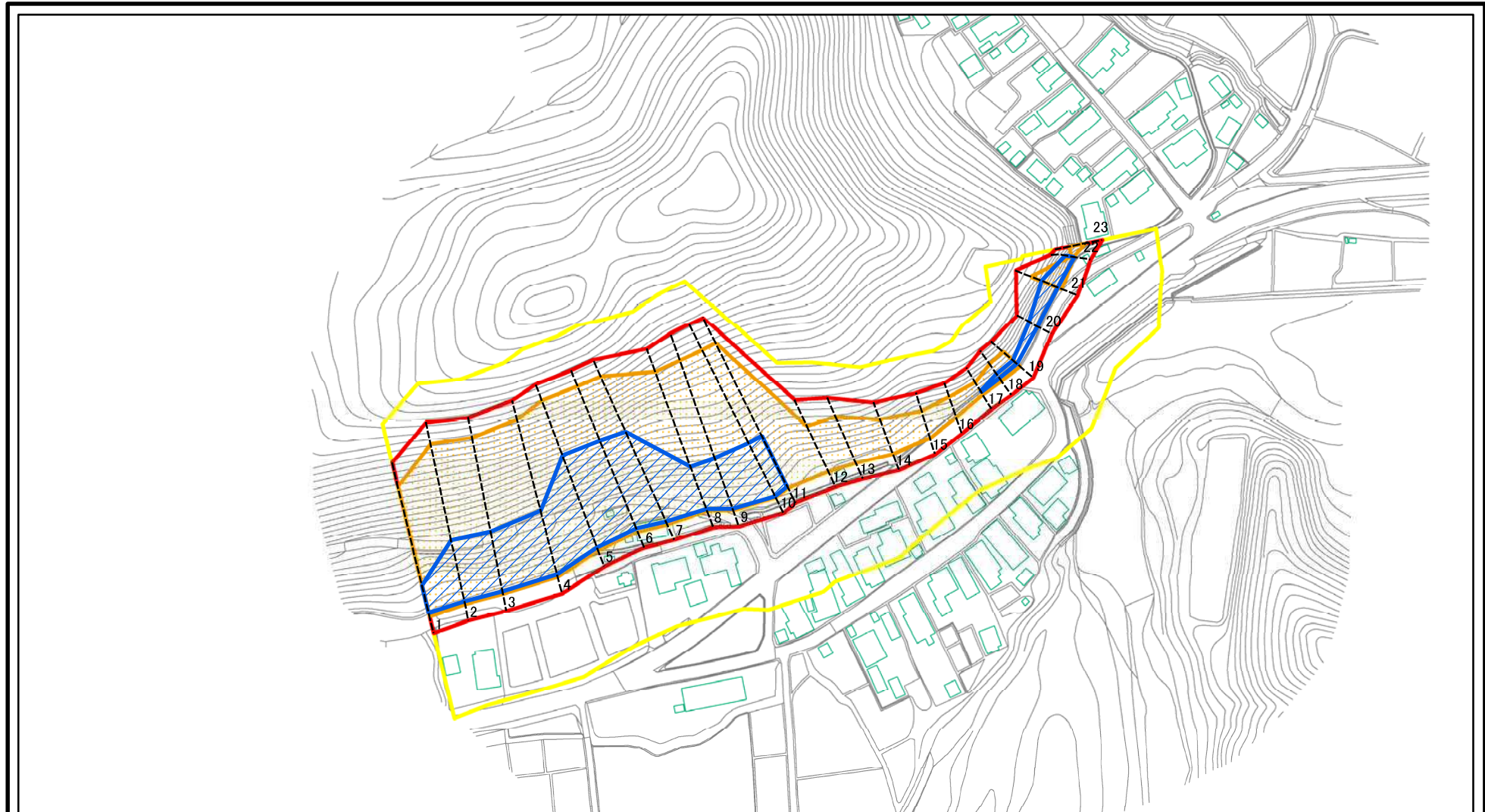
(1/25,000)

様式-1(急)  
土砂災害警戒区域・土砂災害特別警戒区域 位置図

自然現象の種類	急傾斜地の崩壊
箇所番号	I-275
箇所名	金沢1号
所在地	山本郡藤里町藤琴字金沢、上茶屋及び栗の木岱

この地図は、国土地理院長の承認を得て、同院発行の数値地図200000(地図画像)及び電子地形図25000を複製したものである。(承認番号 平28情複、第1400号)

# 土砂災害警戒区域等の指定の公示に係る図書(その2)

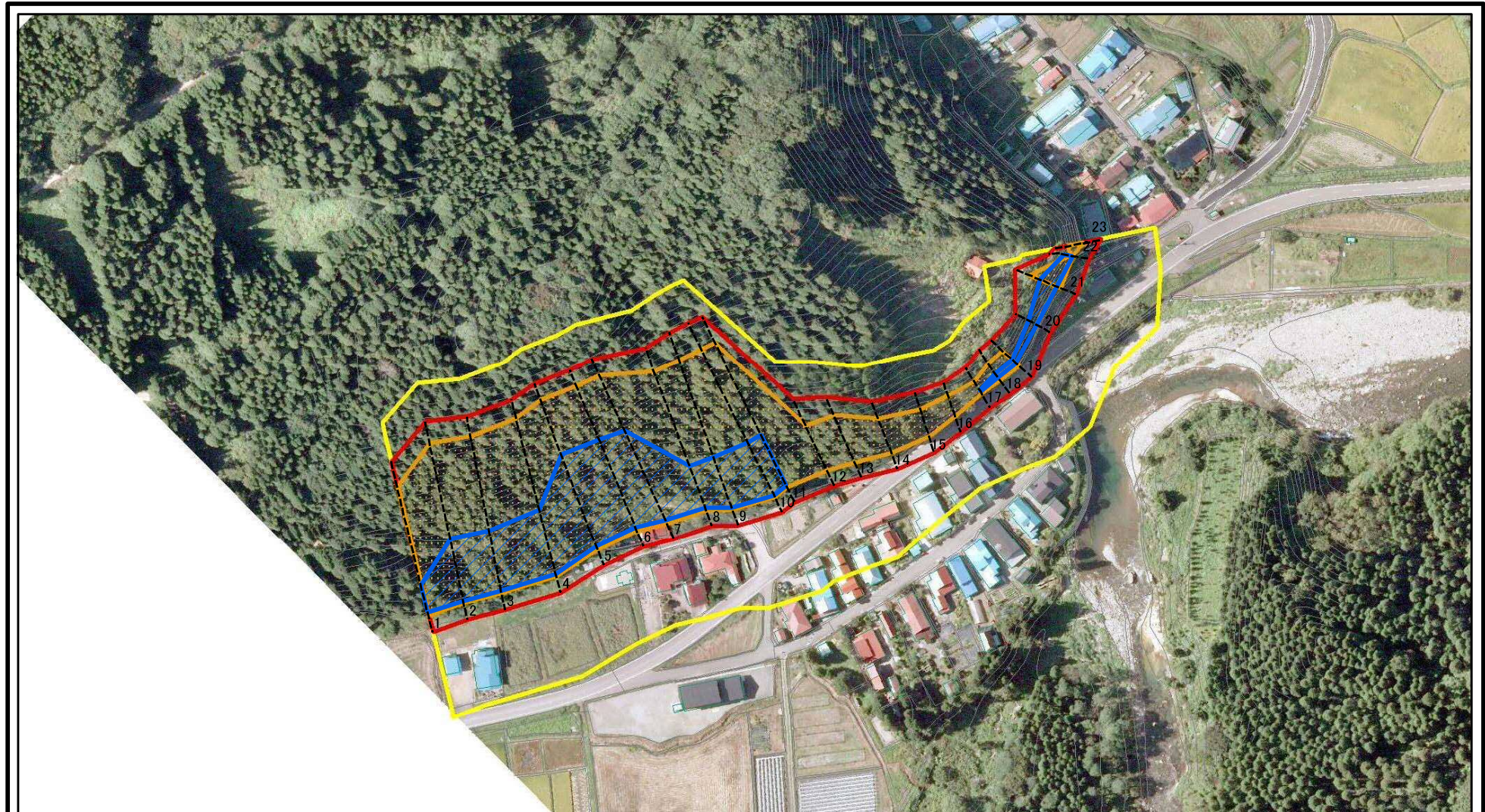


0 25 50 100  
m

図中の数字は横断測線番号を示す

<b>様式-2(急)</b> <b>土砂災害警戒区域・土砂災害特別警戒区域</b> <b>区域図(その1)</b>	土砂災害防止法施行令第二条の基準に該当する区域		 縮尺 1:2,500	自然現象の種類	急傾斜地の崩壊	箇所番号	I-275	
	土砂災害防止法施行令第三条の基準に該当する区域			告示番号	第310号	箇所名	金沢1号	
	土砂等の(移動)高さが1m以下の場合、土砂等の移動による力が100kN/mを超える区域			告示年月日	平成29年6月20日	所在地	山本郡藤里町藤琴字金沢、上茶屋及び栗の木岱	
	土砂等の堆積の高さが3mを超える区域							
	それ以外の区域							

# 土砂災害警戒区域等の指定の公示に係る図書(その2)



図中の数字は横断測線番号を示す

様式-2(急)

土砂災害警戒区域・土砂災害特別警戒区域  
区域図(その1)

土砂災害防止法施行令第二条の基準に該当する区域	
土砂災害防止法施行令第三条の基準に該当する区域	
土砂等の(移動)高さが1m以下の場合、土砂等の移動による力が100kN/mを超える区域	
土砂等の堆積の高さが3mを超える区域	
それ以外の区域	



縮尺

1:2,500

自然現象の種類

急傾斜地の崩壊

告示番号

第310号

告示年月日

平成29年6月20日

箇所番号

I-275

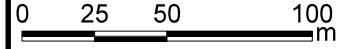
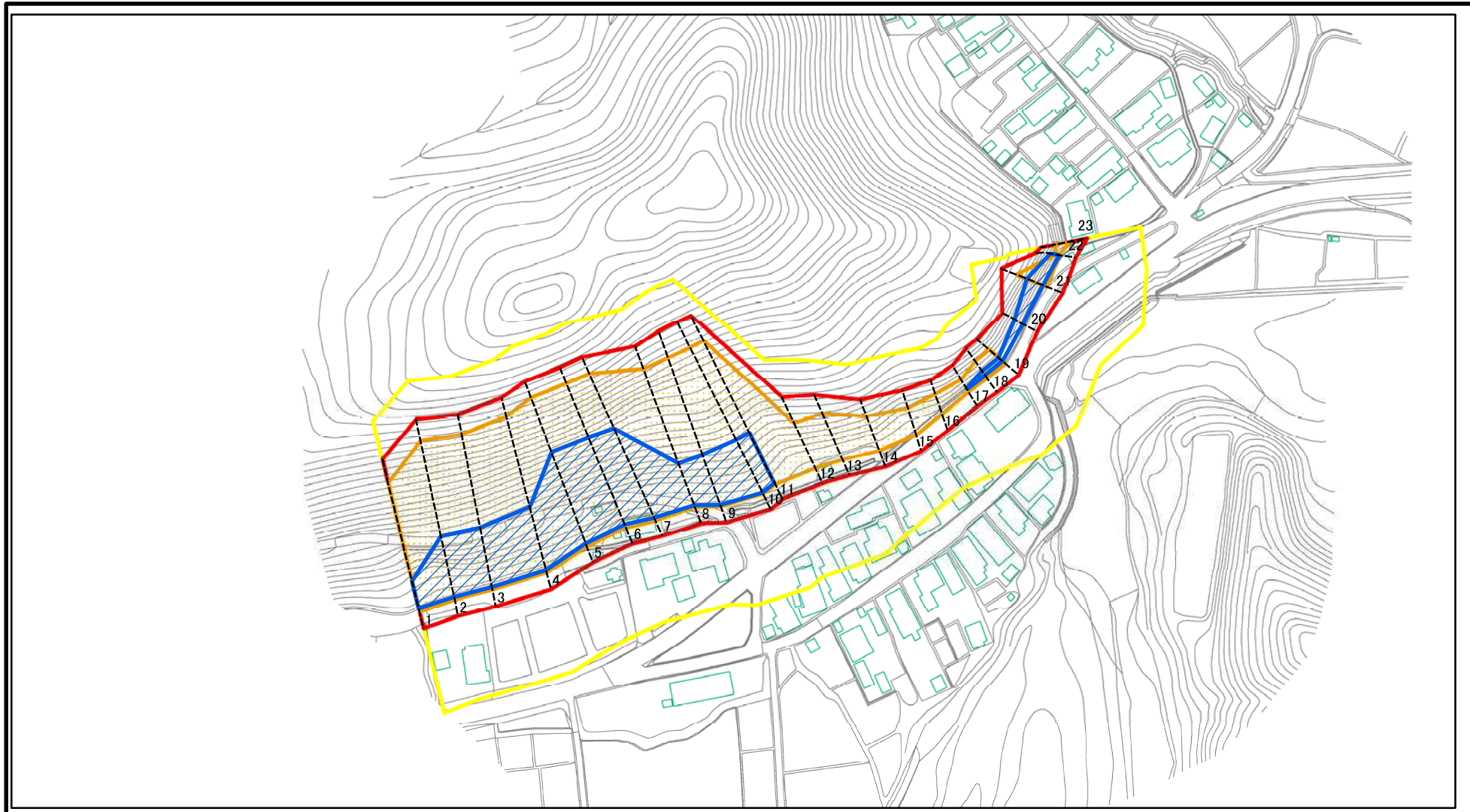
箇所名

金沢1号

所在地

山本郡藤里町藤琴字金沢、上茶屋及び栗の木岱

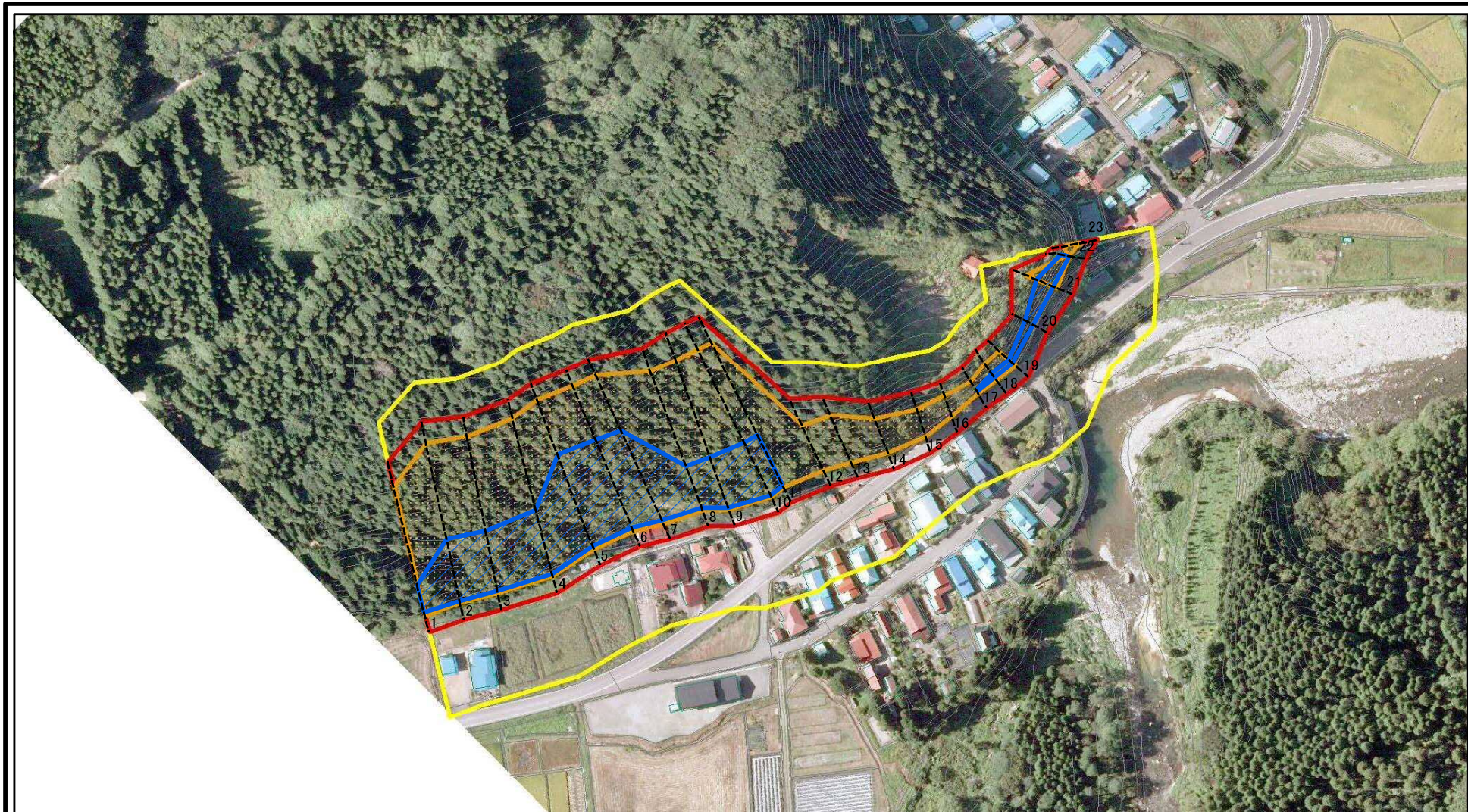
# 土砂災害警戒区域等の指定の公示に係る図書(その2-1)



図中の数字は横断測線番号を示す

<b>様式-2-1(急)</b> 土砂災害警戒区域・土砂災害特別警戒区域 区域図(その2)	土砂災害防止法施行令第二条の基準に該当する区域		 縮尺 1:2,500	自然現象の種類	急傾斜地の崩壊	箇所番号	I-275
	土砂災害防止法施行令第三条の基準に該当する区域	  		告示番号	第310号	箇所名	金沢1号
	土砂等の(移動)高さが1m以下の場合、 土砂等の移動による力が100kN/mを超える区域 土砂等の堆積の高さが3mを超える区域 それ以外の区域			告示年月日	平成29年6月20日	所在地	山本郡藤里町藤琴字金沢、上茶屋及び栗の木岱

# 土砂災害警戒区域等の指定の公示に係る図書(その2-1)



0 25 50 100  
m

図中の数字は横断測線番号を示す

様式-2-1(急)

土砂災害警戒区域・土砂災害特別警戒区域  
区域図(その2)

土砂災害防止法施行令第二条の基準に該当する区域



土砂災害防止法  
施行令第三条の  
基準に該当する  
区域



土砂等の(移動)高さが1m以下の場合、  
土砂等の移動による力が100kN/mを超える区域



土砂等の堆積の高さが3mを超える区域  
それ以外の区域



縮尺

1:2,500

自然現象  
の種類

急傾斜地の崩壊

告示番号

第310号

告示年月日

平成29年6月20日

箇所番号

I-275

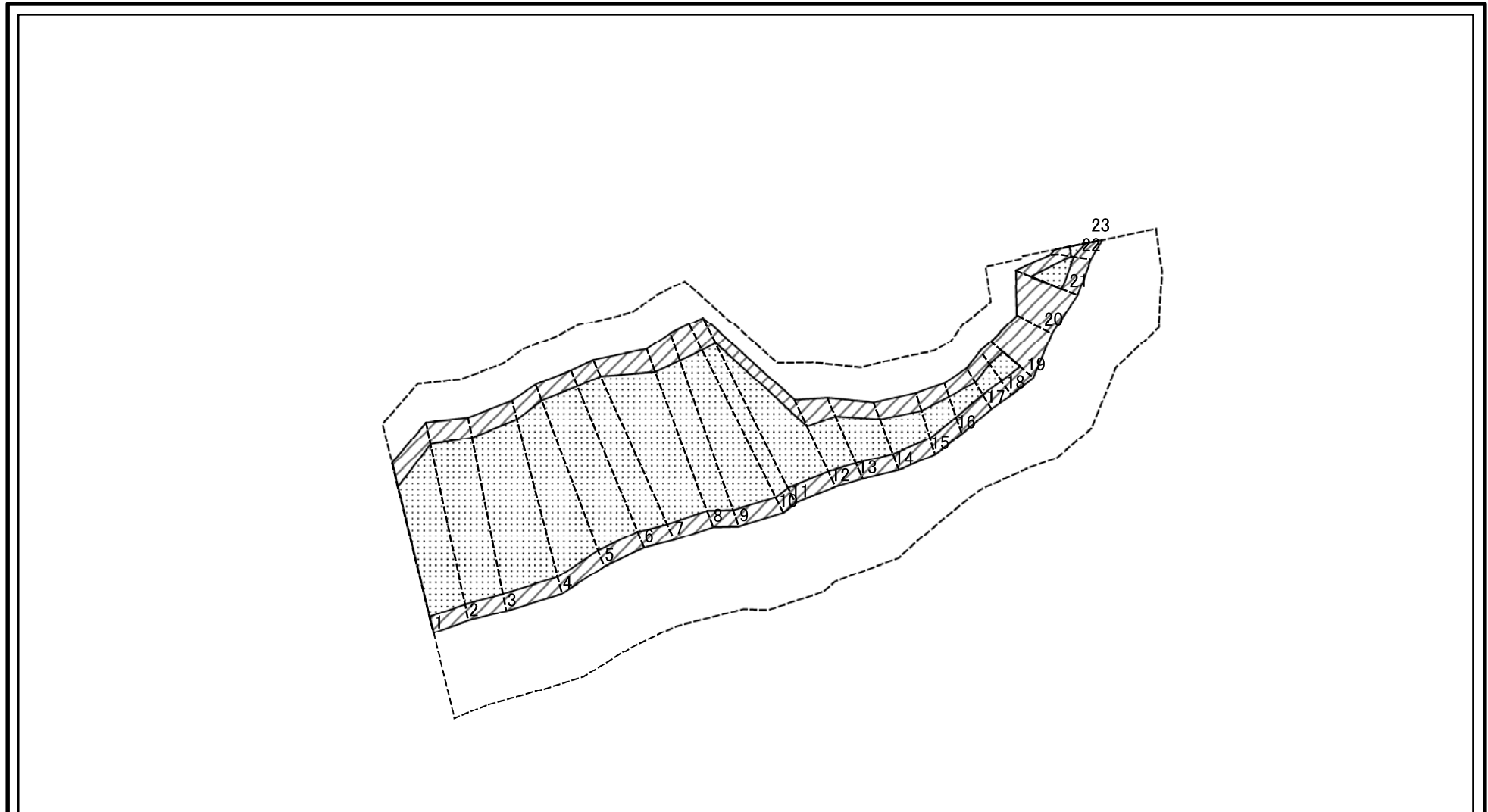
箇所名

金沢1号

所在地

山本郡藤里町藤琴字金沢、上茶  
屋及び栗の木岱

# 土砂災害警戒区域等の指定の公示に係る図書(その2-2)



図中の数字は横断測線番号を示す

様式-2-2(急)  
土砂災害特別警戒区域の区域区分図  
(急傾斜地の崩壊に伴う土石等の移動により  
建築物の地上部に作用すると想定される力)

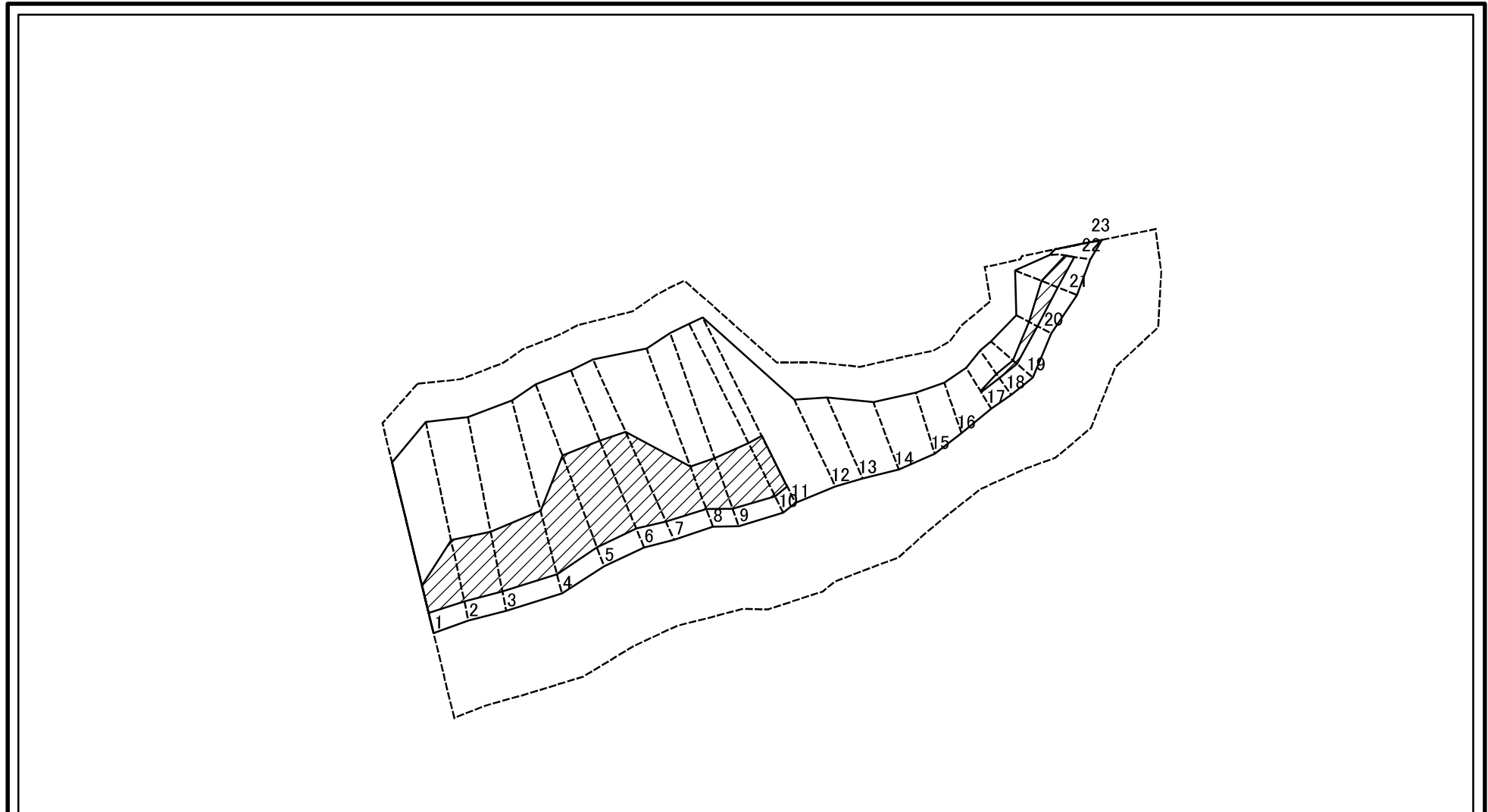
土砂災害防止法施行令第二条の基準に該当する区域	
土砂災害防止法施行令第三条の基準に該当する区域	
それ以外の区域	

	縮尺
	1:2,500

自然現象の種類	急傾斜地の崩壊
告示番号	第310号
告示年月日	平成29年6月20日

箇所番号	I-275
箇所名	金沢1号
所在地	山本郡藤里町藤琴字金沢、上茶屋及び栗の木岱

# 土砂災害警戒区域等の指定の公示に係る図書(その2-3)



0 25 50 100  
m

図中の数字は横断測線番号を示す

様式-2-3(急) 土砂災害特別警戒区域の区域区分図 (急傾斜地の崩壊に伴う土石等の堆積により 建築物の地上部に作用すると想定される力)	土砂災害防止法施行令第二条の基準に該当する区域		縮尺 1:2,500	自然現象の種類	急傾斜地の崩壊	箇所番号	I-275
	土砂災害防止法施行令第三条の基準に該当する区域			告示番号	第310号	箇所名	金沢1号
	それ以外の区域			告示年月日	平成29年6月20日	所在地	山本郡藤里町藤琴字金沢、上茶屋及び栗の木岱

土砂災害警戒区域等の指定の公示に係る図書(その3)

横断測線の区間	土石等の移動により建築物の地上部に作用すると想定される力				土石等の堆積により建築物の地上部に作用すると想定される力				横断測線の区間	土石等の移動により建築物の地上部に作用すると想定される力				土石等の堆積により建築物の地上部に作用すると想定される力			
	土石等の(移動)高さが1m以下の場合、土石等の移動による力が100kN/m <sup>2</sup> を超える区域		それ以外の区域		土石等の堆積の高さが3mを超える区域		それ以外の区域			土石等の(移動)高さが1m以下の場合、土石等の移動による力が100kN/m <sup>2</sup> を超える区域		それ以外の区域		土石等の堆積の高さが3mを超える区域		それ以外の区域	
	力の大きさのうち最大のもの(kN/m <sup>2</sup> )	土石等の高さ(m)	力の大きさのうち最大のもの(kN/m <sup>2</sup> )	土石等の高さ(m)	力の大きさのうち最大のもの(kN/m <sup>2</sup> )	土石等の高さ(m)	力の大きさのうち最大のもの(kN/m <sup>2</sup> )	土石等の高さ(m)		力の大きさのうち最大のもの(kN/m <sup>2</sup> )	土石等の高さ(m)	力の大きさのうち最大のもの(kN/m <sup>2</sup> )	土石等の高さ(m)	力の大きさのうち最大のもの(kN/m <sup>2</sup> )	土石等の高さ(m)	力の大きさのうち最大のもの(kN/m <sup>2</sup> )	土石等の高さ(m)
1 ~ 2	144.46	1.00	100.00	1.00	18.80	3.72	15.16	3.00	~								
2 ~ 3	148.24	1.00	100.00	1.00	19.08	3.77	15.16	3.00	~								
3 ~ 4	150.86	1.00	100.00	1.00	19.28	3.81	15.16	3.00	~								
4 ~ 5	156.96	1.00	100.00	1.00	19.84	3.92	15.16	3.00	~								
5 ~ 6	157.12	1.00	100.00	1.00	19.86	3.93	15.16	3.00	~								
6 ~ 7	157.12	1.00	100.00	1.00	19.86	3.93	15.16	3.00	~								
7 ~ 8	153.84	1.00	100.00	1.00	19.53	3.86	15.16	3.00	~								
8 ~ 9	139.34	1.00	100.00	1.00	18.48	3.66	15.16	3.00	~								
9 ~ 10	132.66	1.00	100.00	1.00	18.07	3.58	15.16	3.00	~								
10 ~ 11	132.96	1.00	100.00	1.00	18.09	3.58	15.16	3.00	~								
11 ~ 12	132.96	1.00	100.00	1.00	-	-	15.16	3.00	~								
12 ~ 13	136.67	1.00	100.00	1.00	-	-	12.79	2.53	~								
13 ~ 14	136.67	1.00	100.00	1.00	-	-	13.13	2.60	~								
14 ~ 15	134.47	1.00	100.00	1.00	-	-	13.13	2.60	~								
15 ~ 16	130.42	1.00	100.00	1.00	-	-	12.97	2.57	~								
16 ~ 17	130.42	1.00	100.00	1.00	-	-	15.16	3.00	~								
17 ~ 18	128.54	1.00	100.00	1.00	16.53	3.27	15.16	3.00	~								
18 ~ 19	131.07	1.00	100.00	1.00	16.24	3.21	15.16	3.00	~								
19 ~ 20	-	-	100.00	1.00	18.07	3.57	15.16	3.00	~								
20 ~ 21	-	-	100.00	1.00	18.31	3.62	15.16	3.00	~								
21 ~ 22	139.31	1.00	100.00	1.00	18.31	3.62	15.16	3.00	~								
22 ~ 23	124.66	1.00	100.00	1.00	-	-	15.16	3.00	~								
~									~								
~									~								
~									~								
~									~								

様式-3(急) 建築物の構造の規制に必要な衝撃に関する事項	自然現象の種類	急傾斜地の崩壊	箇所番号	I-275
	告示番号	第310号	箇所名	金沢1号
	告示年月日	平成29年6月20日	所在地	山本郡藤里町藤琴字金沢、上茶屋及び栗の木岱