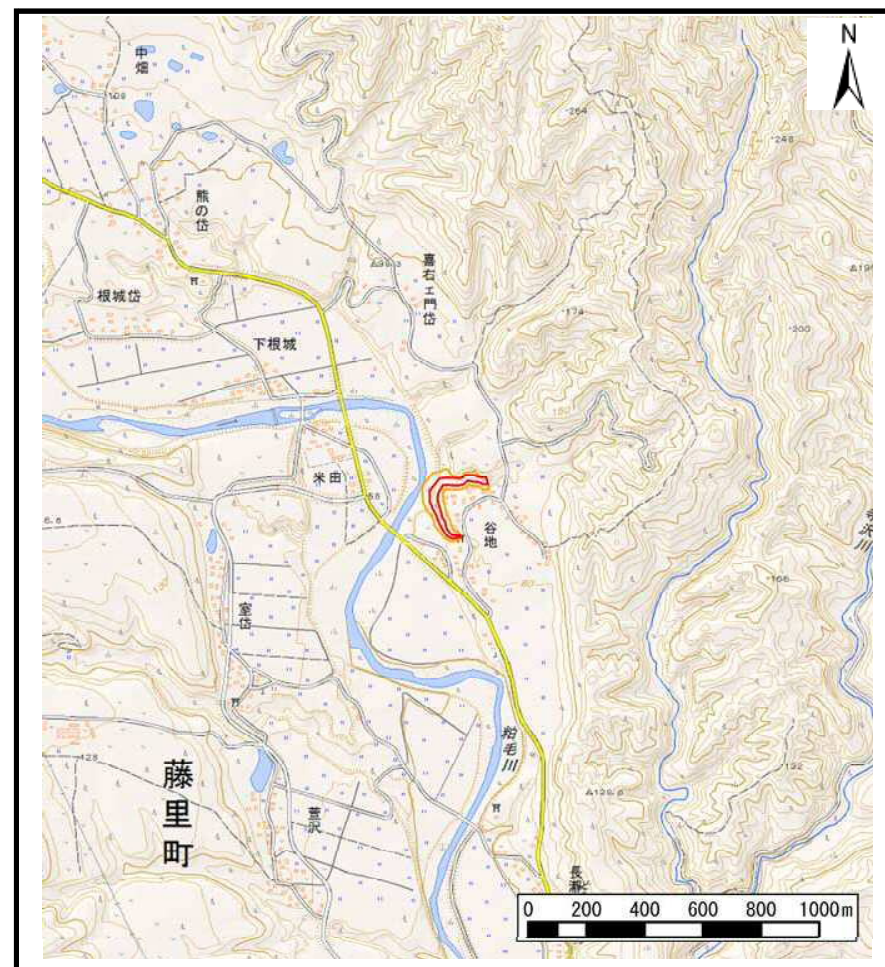


土砂災害警戒区域等の指定の公示に係る図書（その1）



(1/200,000)

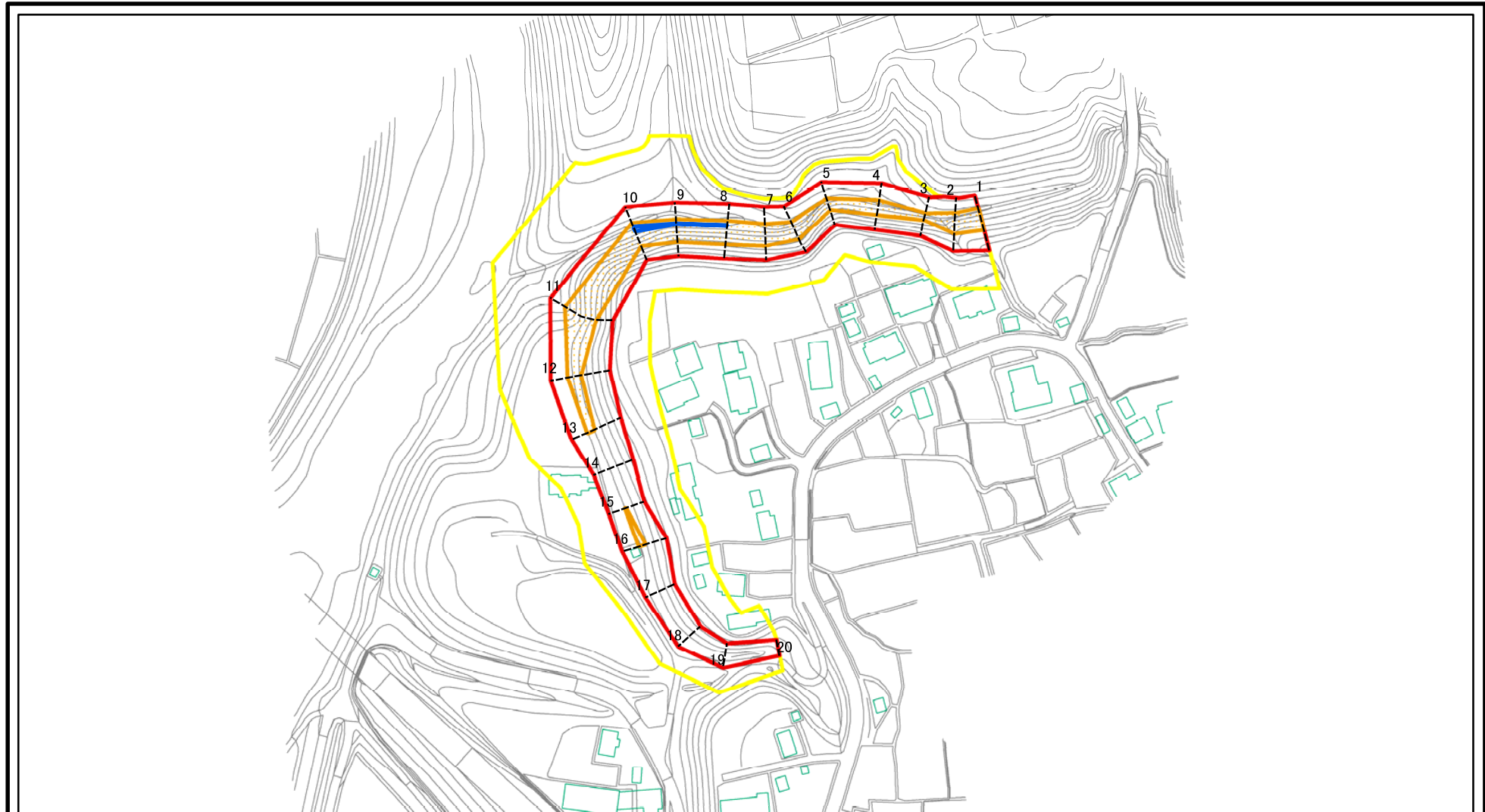


(1/25,000)

様式-1(急) 土砂災害警戒区域・土砂災害特別警戒区域 位置図	自然現象の種類	急傾斜地の崩壊
	箇所番号	I-1177
	箇所名	上谷地
	所在地	山本郡藤里町粕毛字上谷地

この地図は、国土地理院長の承認を得て、同院発行の数値地図200000(地図画像)及び電子地形図25000を複製したものである。(承認番号 平28情複、第1400号)

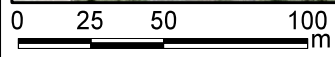
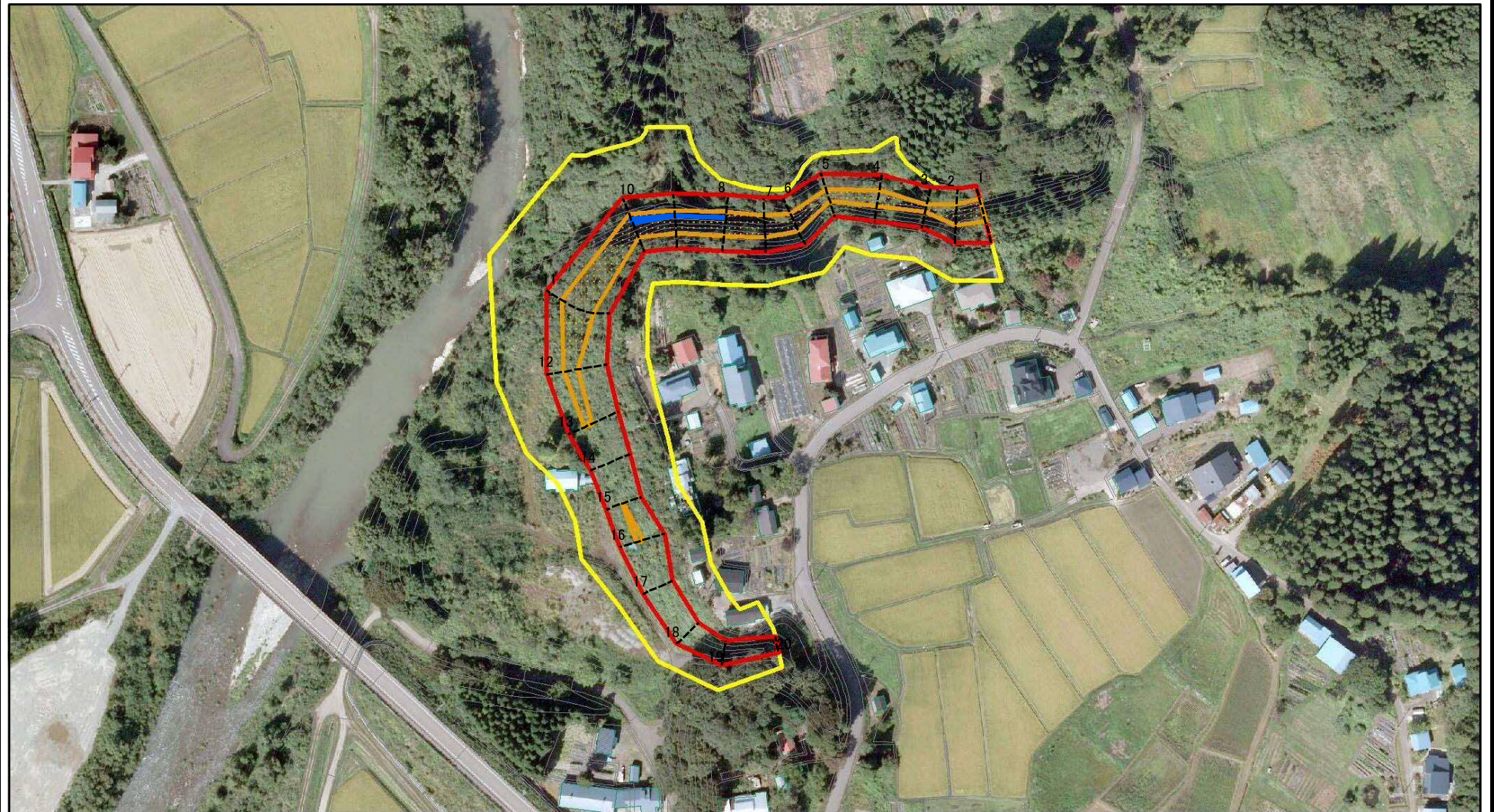
土砂災害警戒区域等の指定の公示に係る図書(その2)



図中の数字は横断測線番号を示す

様式-2(急) 土砂災害警戒区域・土砂災害特別警戒区域 区域図(その1)	土砂災害防止法施行令第二条の基準に該当する区域		N 縮尺 1:2,500	自然現象の種類	急傾斜地の崩壊	箇所番号	I-1177
	土砂災害防止法施行令第三条の基準に該当する区域			告示番号	第310号	箇所名	上谷地
	土砂等の(移動)高さが1m以下の場合、土砂等の移動による力が100kN/mを超える区域			告示年月日	平成29年6月20日	所在地	山本郡藤里町粕毛字上谷地
	土砂等の堆積の高さが3mを超える区域						
	それ以外の区域						

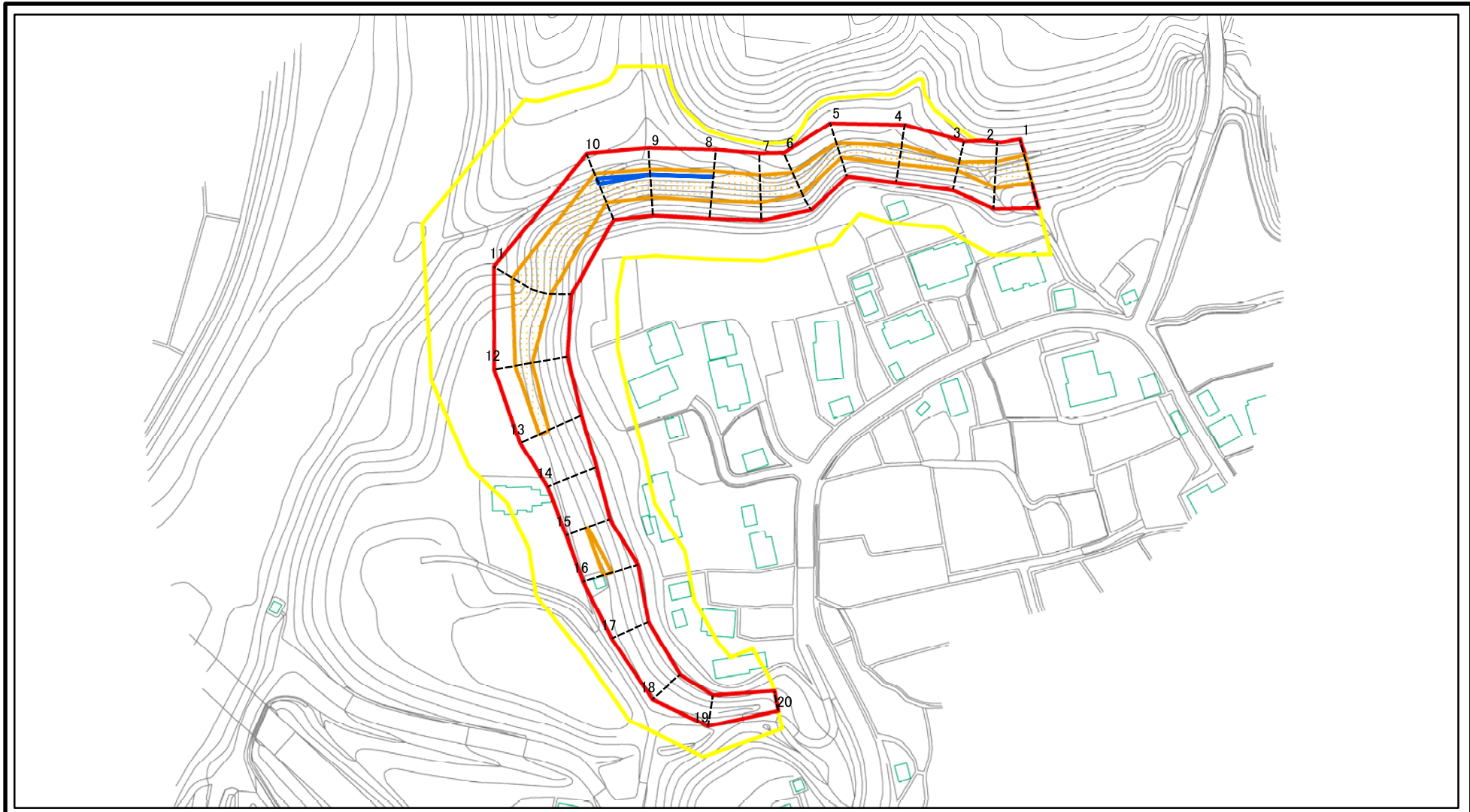
土砂災害警戒区域等の指定の公示に係る図書(その2)



図中の数字は横断測線番号を示す

様式-2(急) 土砂災害警戒区域・土砂災害特別警戒区域 区域図(その1)	土砂災害防止法施行令第二条の基準に該当する区域		N 縮尺 1:2,500	自然現象の種類	急傾斜地の崩壊	箇所番号	I-1177
	土砂災害防止法施行令第三条の基準に該当する区域			告示番号	第310号	箇所名	上谷地
	土砂等の(移動)高さが1m以下の場合、土砂等の移動による力が100kN/mを超える区域		告示年月日	平成29年6月20日	所在地	山本郡藤里町粕毛字上谷地	
	土砂等の堆積の高さが3mを超える区域						

土砂災害警戒区域等の指定の公示に係る図書(その2-1)

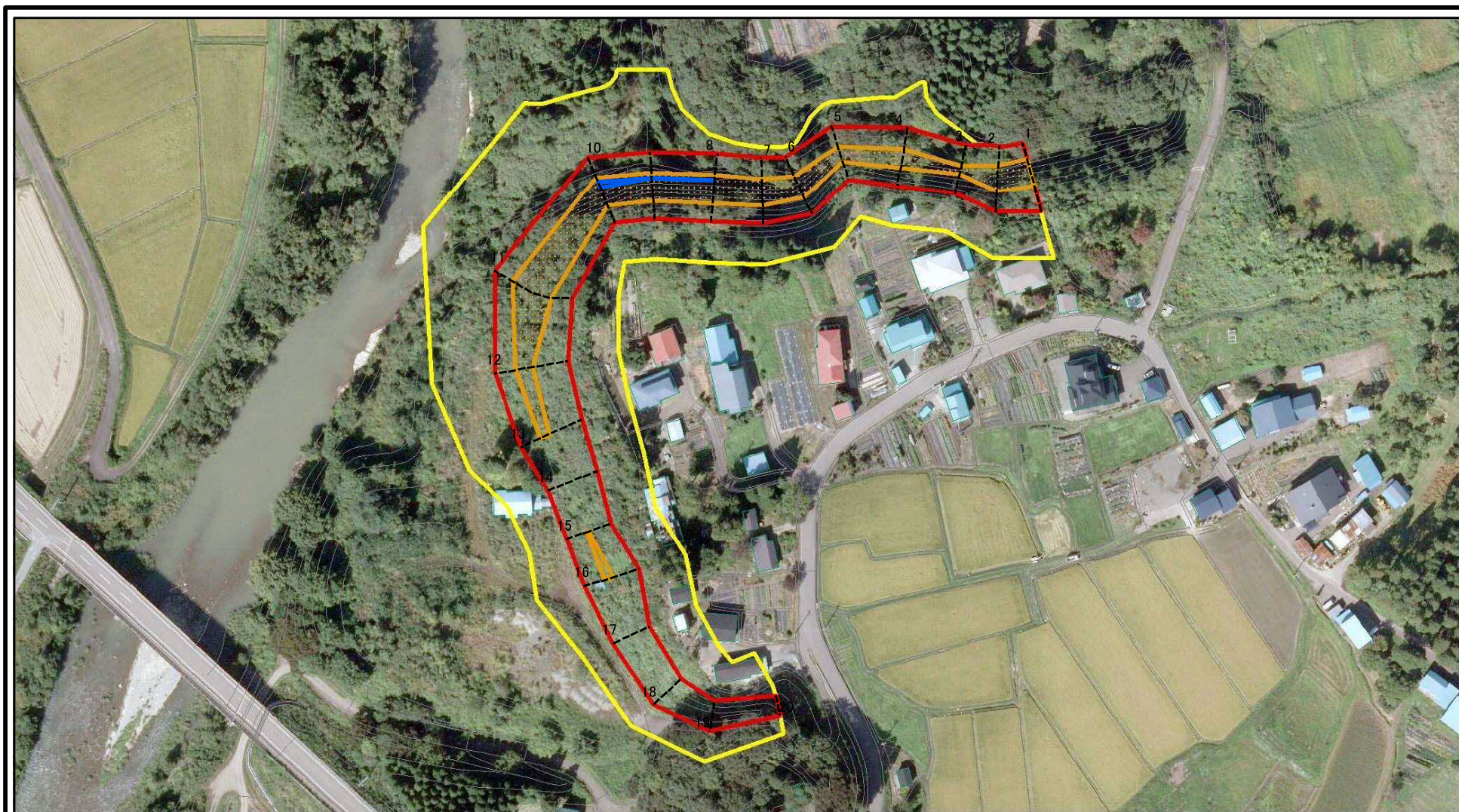


0 25 50 100 m

図中の数字は横断測線番号を示す

様式-2-1(急) 土砂災害警戒区域・土砂災害特別警戒区域 区域図(その2)	土砂災害防止法施行令第二条の基準に該当する区域		N 縮尺 1:2,000	自然現象の種類	急傾斜地の崩壊	箇所番号	I-1177
	土砂災害防止法施行令第三条の基準に該当する区域			告示番号	第310号	箇所名	上谷地
	土砂等の(移動)高さが1m以下の場合、土砂等の移動による力が100kN/mを超える区域		告示年月日	平成29年6月20日	所在地	山本郡藤里町粕毛字上谷地	
土砂等の堆積の高さが3mを超える区域		それ以外の区域					

土砂災害警戒区域等の指定の公示に係る図書(その2-1)



図中の数字は横断測線番号を示す

様式-2-1(急)

土砂災害警戒区域・土砂災害特別警戒区域
区域図(その2)

土砂災害防止法施行令第二条の基準に該当する区域



土砂災害防止法
施行令第三条の
基準に該当する
区域



縮尺

1:2,000

自然現象
の種類

急傾斜地の崩壊

告示番号

第310号

告示年月日

平成29年6月20日

箇所番号

I-1177

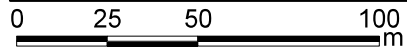
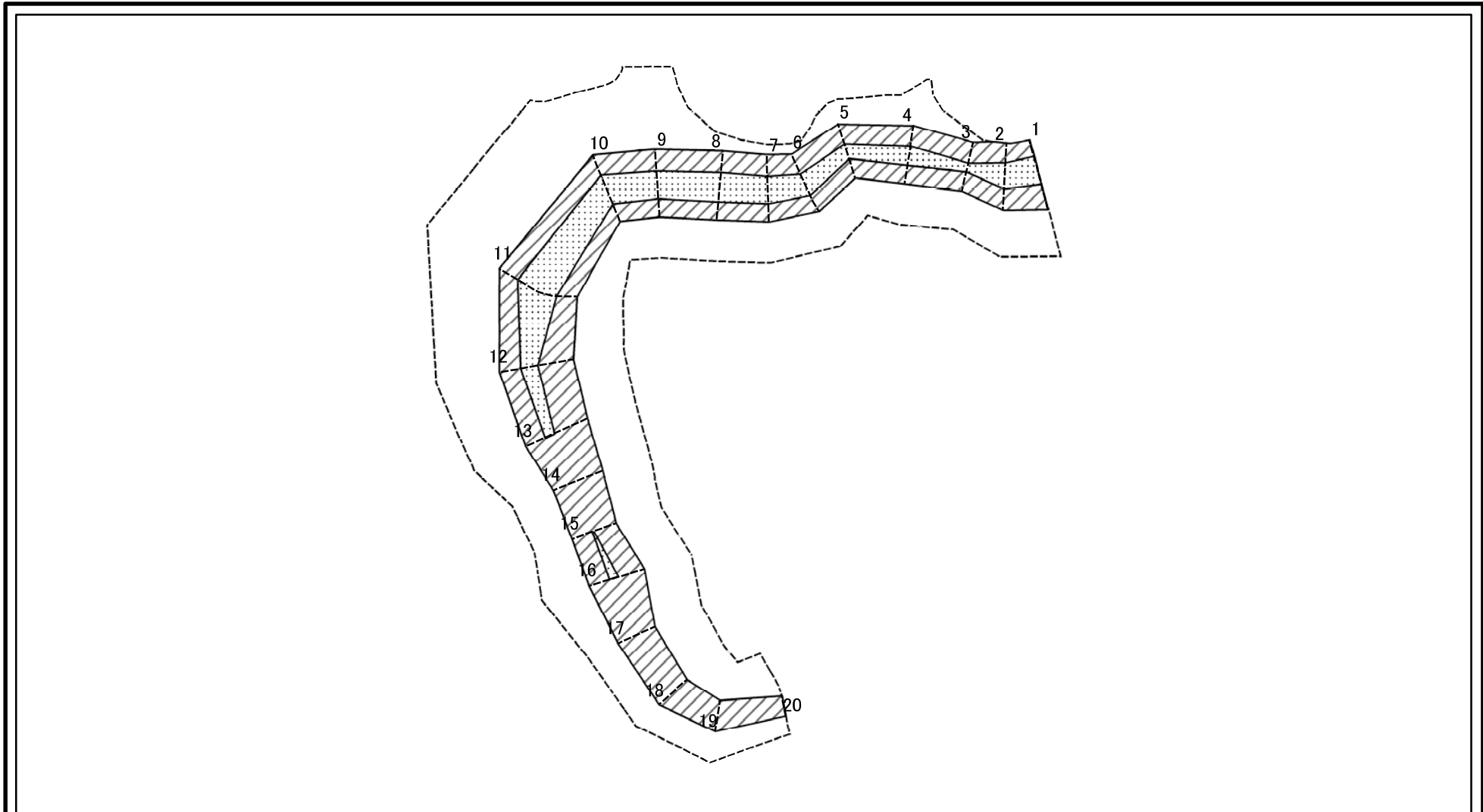
箇所名

上谷地

所在地

山本郡藤里町粕毛字上谷地

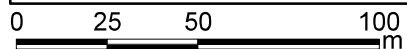
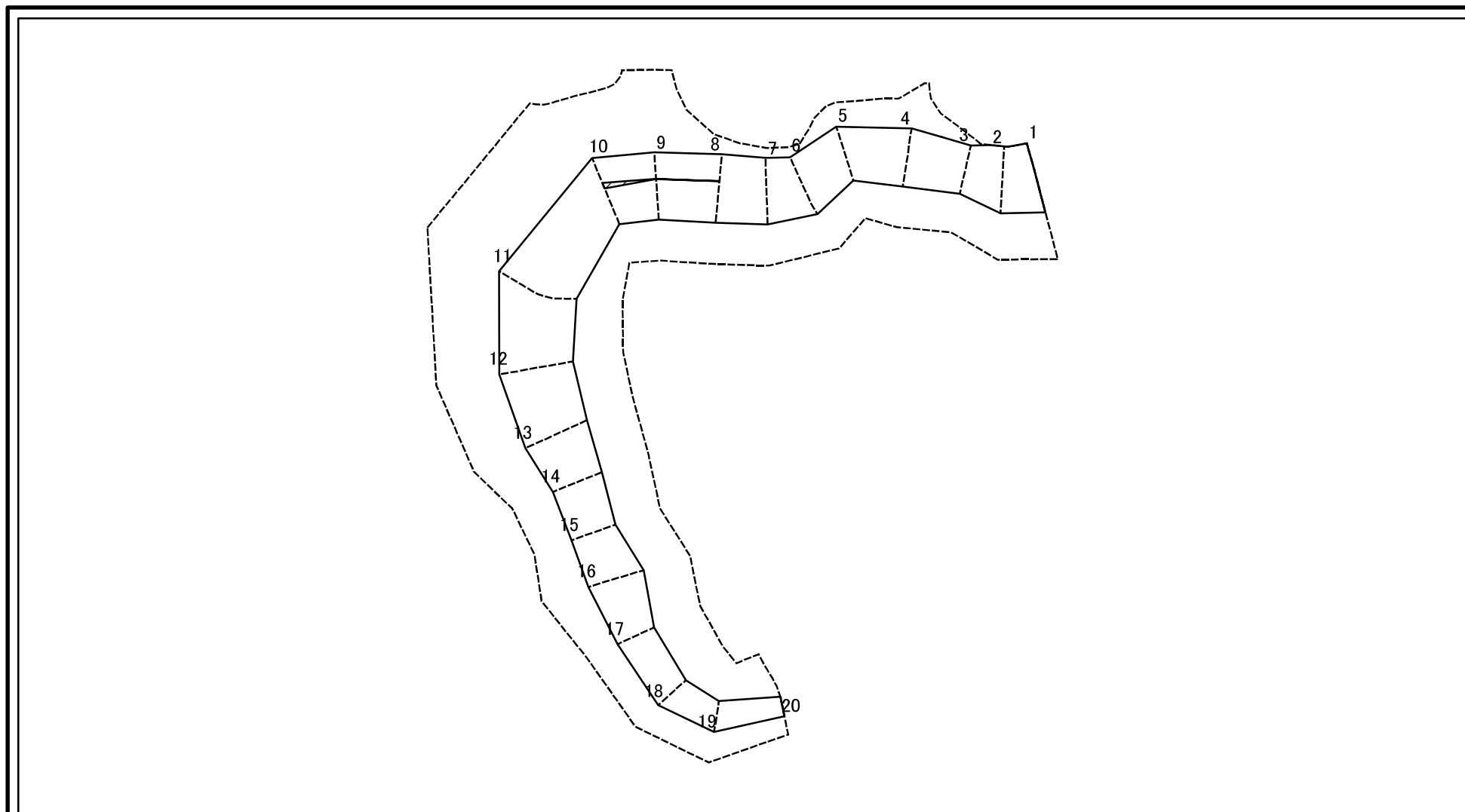
土砂災害警戒区域等の指定の公示に係る図書(その2-2)



図中の数字は横断測線番号を示す

様式-2-2(急) 土砂災害特別警戒区域の区域区分図 (急傾斜地の崩壊に伴う土石等の移動により 建築物の地上部に作用すると想定される力)	土砂災害防止法施行令第二条の基準に該当する区域		N 縮尺 1:2,000	自然現象の種類	急傾斜地の崩壊	箇所番号	I-1177
	土砂災害防止法施行令第三条の基準に該当する区域			告示番号	第310号	箇所名	上谷地
	それ以外の区域			告示年月日	平成29年6月20日	所在地	山本郡藤里町粕毛字上谷地

土砂災害警戒区域等の指定の公示に係る図書(その2-3)



図中の数字は横断測線番号を示す

様式-2-3(急) 土砂災害特別警戒区域の区域区分図 (急傾斜地の崩壊に伴う土石等の堆積により 建築物の地上部に作用すると想定される力)	土砂災害防止法施行令第二条の基準に該当する区域		N 縮尺 1:2,000	自然現象の種類	急傾斜地の崩壊	箇所番号	I-1177
	土砂災害防止法施行令第三条の基準に該当する区域			告示番号	第310号	箇所名	上谷地
	それ以外の区域			告示年月日	平成29年6月20日	所在地	山本郡藤里町粕毛字上谷地

土砂災害警戒区域等の指定の公示に係る図書(その3)

横断測線の区間	土石等の移動により建築物の地上部に作用すると想定される力				土石等の堆積により建築物の地上部に作用すると想定される力				横断測線の区間	土石等の移動により建築物の地上部に作用すると想定される力				土石等の堆積により建築物の地上部に作用すると想定される力			
	土石等の(移動)高さが1m以下の場合、土石等の移動による力が100kN/m ² を超える区域		それ以外の区域		土石等の堆積の高さが3mを超える区域		それ以外の区域			土石等の(移動)高さが1m以下の場合、土石等の移動による力が100kN/m ² を超える区域		それ以外の区域		土石等の堆積の高さが3mを超える区域		それ以外の区域	
	力の大きさのうち最大のもの(kN/m ²)	土石等の高さ(m)	力の大きさのうち最大のもの(kN/m ²)	土石等の高さ(m)	力の大きさのうち最大のもの(kN/m ²)	土石等の高さ(m)	力の大きさのうち最大のもの(kN/m ²)	土石等の高さ(m)		力の大きさのうち最大のもの(kN/m ²)	土石等の高さ(m)	力の大きさのうち最大のもの(kN/m ²)	土石等の高さ(m)	力の大きさのうち最大のもの(kN/m ²)	土石等の高さ(m)	力の大きさのうち最大のもの(kN/m ²)	土石等の高さ(m)
1 ~ 2	123.85	1.00	100.00	1.00	-	-	11.62	2.30	~								
2 ~ 3	123.85	1.00	100.00	1.00	-	-	14.21	2.81	~								
3 ~ 4	123.49	1.00	100.00	1.00	-	-	14.21	2.81	~								
4 ~ 5	123.49	1.00	100.00	1.00	-	-	14.10	2.79	~								
5 ~ 6	127.65	1.00	100.00	1.00	-	-	14.10	2.79	~								
6 ~ 7	131.03	1.00	100.00	1.00	-	-	13.55	2.68	~								
7 ~ 8	132.99	1.00	100.00	1.00	-	-	15.16	3.00	~								
8 ~ 9	132.99	1.00	100.00	1.00	15.33	3.03	15.16	3.00	~								
9 ~ 10	134.03	1.00	100.00	1.00	15.68	3.10	15.16	3.00	~								
10 ~ 11	135.47	1.00	100.00	1.00	-	-	15.16	3.00	~								
11 ~ 12	135.47	1.00	100.00	1.00	-	-	13.41	2.65	~								
12 ~ 13	110.00	1.00	100.00	1.00	-	-	10.61	2.10	~								
13 ~ 14	-	-	100.00	1.00	-	-	9.94	1.97	~								
14 ~ 15	-	-	100.00	1.00	-	-	10.46	2.07	~								
15 ~ 16	107.64	1.00	100.00	1.00	-	-	10.46	2.07	~								
16 ~ 17	-	-	100.00	1.00	-	-	10.18	2.01	~								
17 ~ 18	-	-	86.64	1.00	-	-	8.07	1.60	~								
18 ~ 19	-	-	87.98	1.00	-	-	9.72	1.92	~								
19 ~ 20	-	-	87.98	1.00	-	-	9.72	1.92	~								
~									~								
~									~								
~									~								
~									~								
~									~								
~									~								
~									~								
~									~								
~									~								

様式-3(急) 建築物の構造の規制に必要な衝撃に関する事項	自然現象の種類	急傾斜地の崩壊	箇所番号	I-1177
	告示番号	第310号	箇所名	上谷地
	告示年月日	平成29年6月20日	所在地	山本郡藤里町粕毛字上谷地