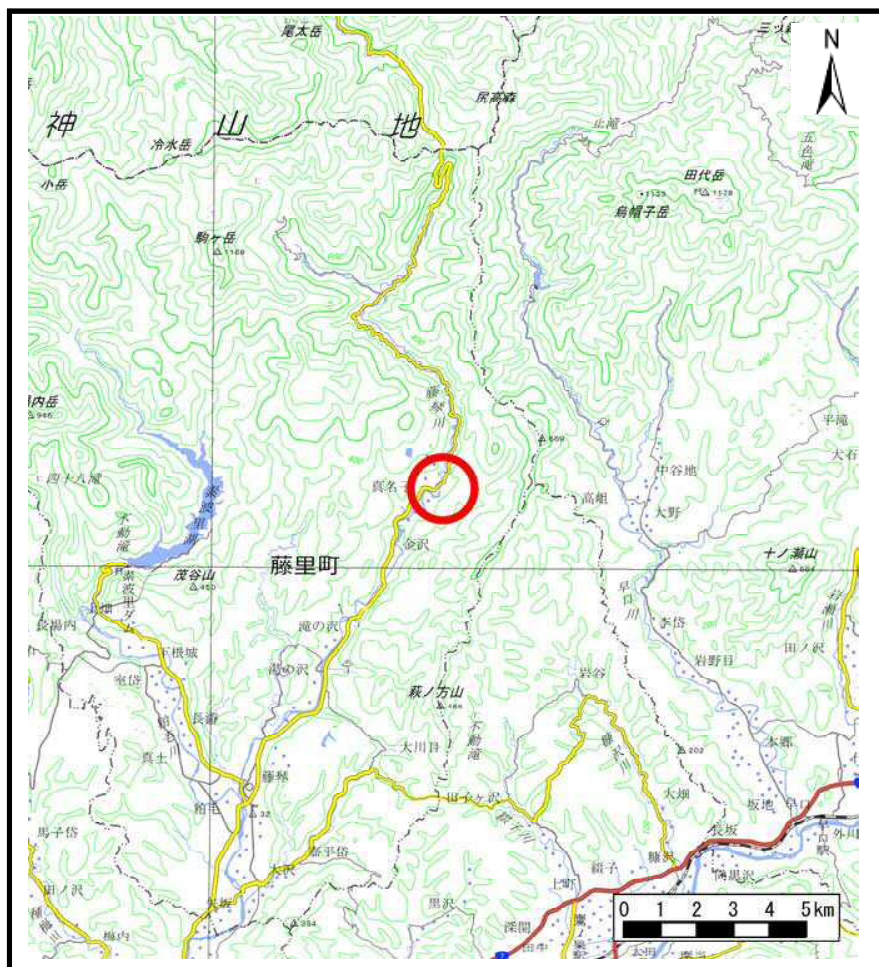
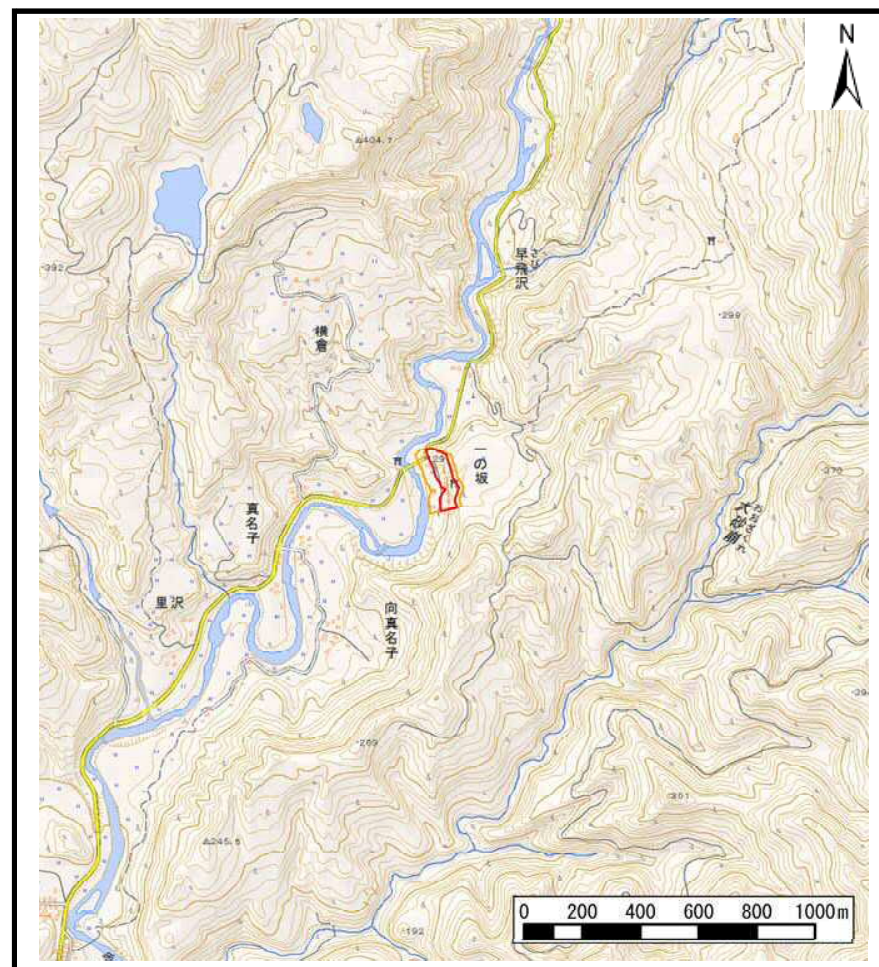


土砂災害警戒区域等の指定の公示に係る図書（その1）



(1/200,000)



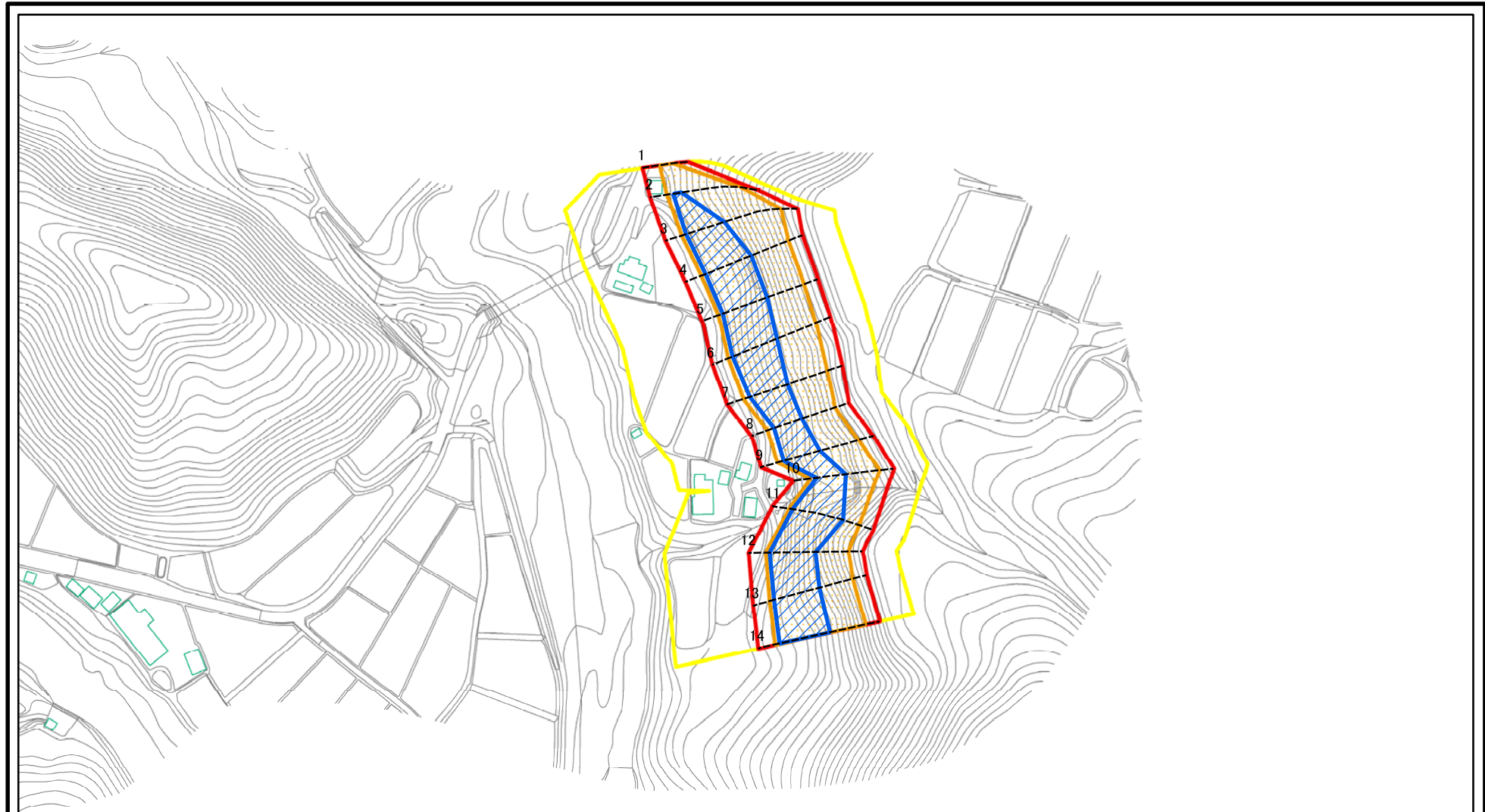
(1/25,000)

様式-1(急)
土砂災害警戒区域・土砂災害特別警戒区域 位置図

自然現象の種類	急傾斜地の崩壊
箇所番号	Ⅱ-366
箇所名	一の坂
所在地	山本郡藤里町藤琴字一の坂

この地図は、国土地理院長の承認を得て、同院発行の数値地図200000(地図画像)及び電子地形図25000を複製したものである。(承認番号 平28情複、第1400号)

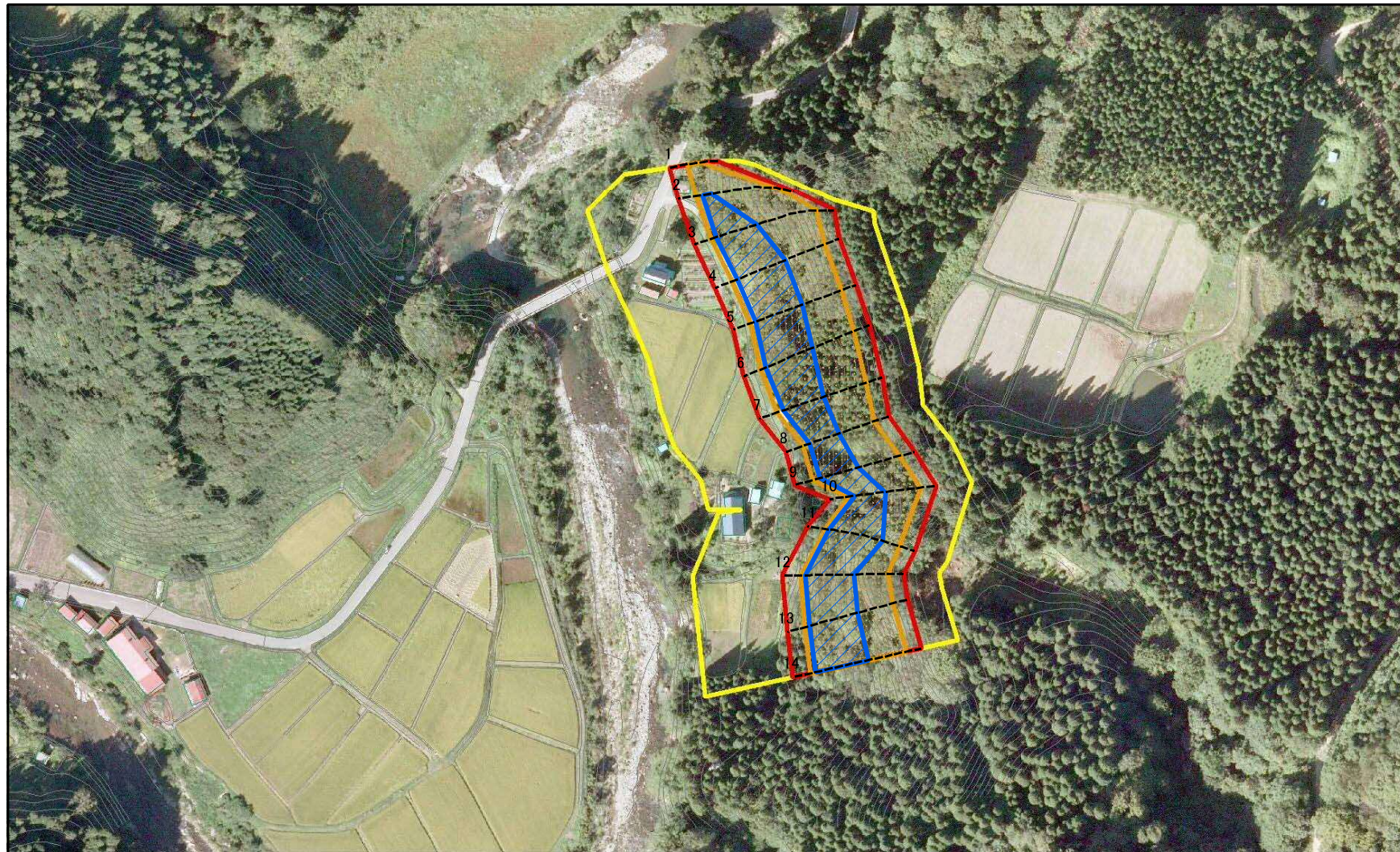
土砂災害警戒区域等の指定の公示に係る図書(その2)



図中の数字は横断測線番号を示す

様式-2(急) 土砂災害警戒区域・土砂災害特別警戒区域 区域図(その1)	土砂災害防止法施行令第二条の基準に該当する区域		N 縮尺 1:2,500	自然現象の種類	急傾斜地の崩壊	箇所番号	II-366
	土砂災害防止法施行令第三条の基準に該当する区域			告示番号	第310号	箇所名	一ノ坂
	土砂等の(移動)高さが1m以下の場合、土砂等の移動による力が100kN/mを超える区域			告示年月日	平成29年6月20日	所在地	山本郡藤里町藤琴字一の坂
	土砂等の堆積の高さが3mを超える区域						
	それ以外の区域						

土砂災害警戒区域等の指定の公示に係る図書(その2)



図中の数字は横断測線番号を示す

様式-2(急)

土砂災害警戒区域・土砂災害特別警戒区域
区域図(その1)

土砂災害防止法施行令第二条の基準に該当する区域



自然現象
の種類

急傾斜地の崩壊

箇所番号

II-366

土砂災害防止法
施行令第三条の
基準に該当する
区域



縮尺

告示番号

第310号

箇所名

一ノ坂

土石等の(移動)高さが1m以下の場合、
土石等の移動による力が100kN/mを超える区域



告示年月日

平成29年6月20日

所在地

山本郡藤里町藤琴字一の坂

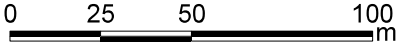
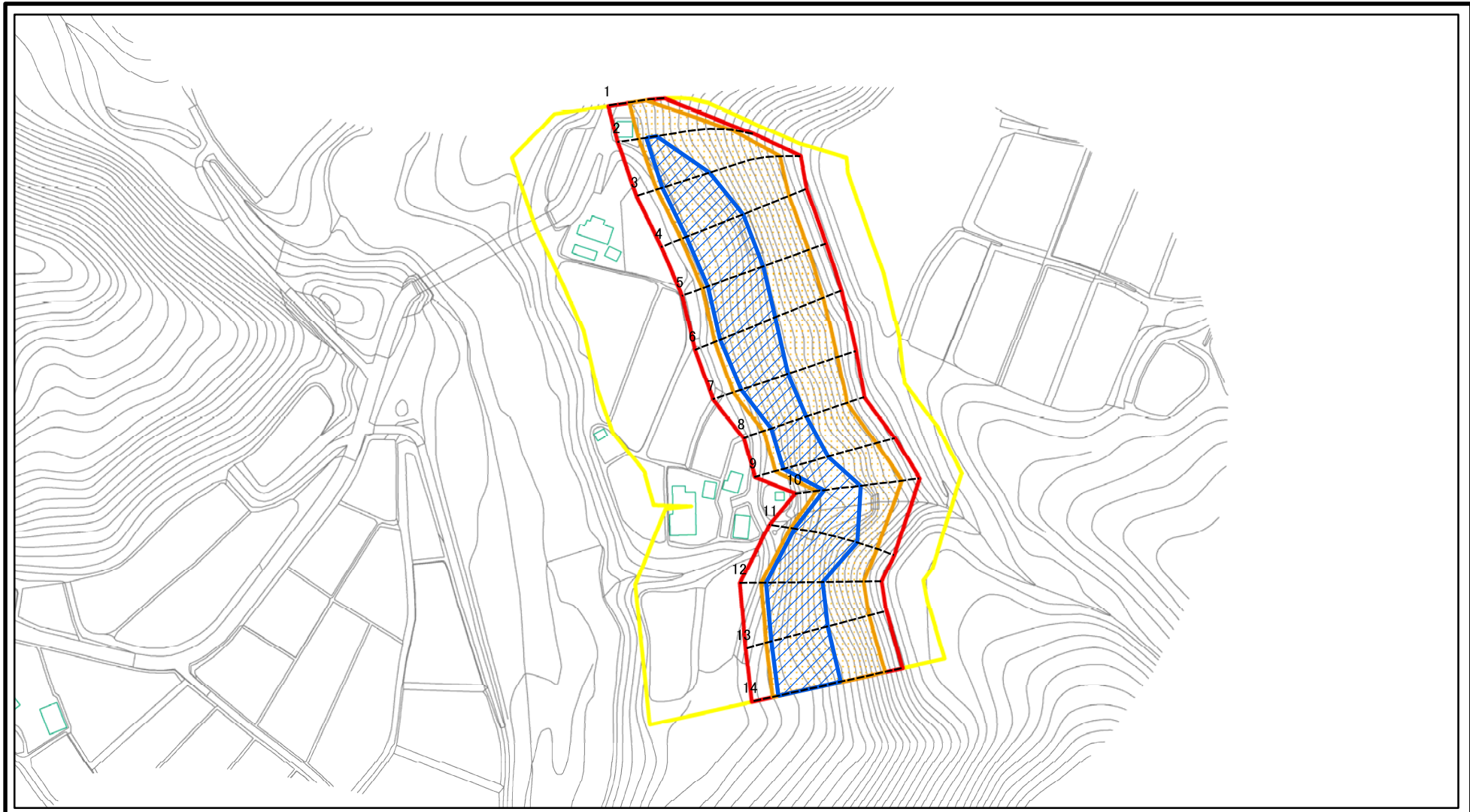
土石等の堆積の高さが3mを超える区域



それ以外の区域

1:2,500

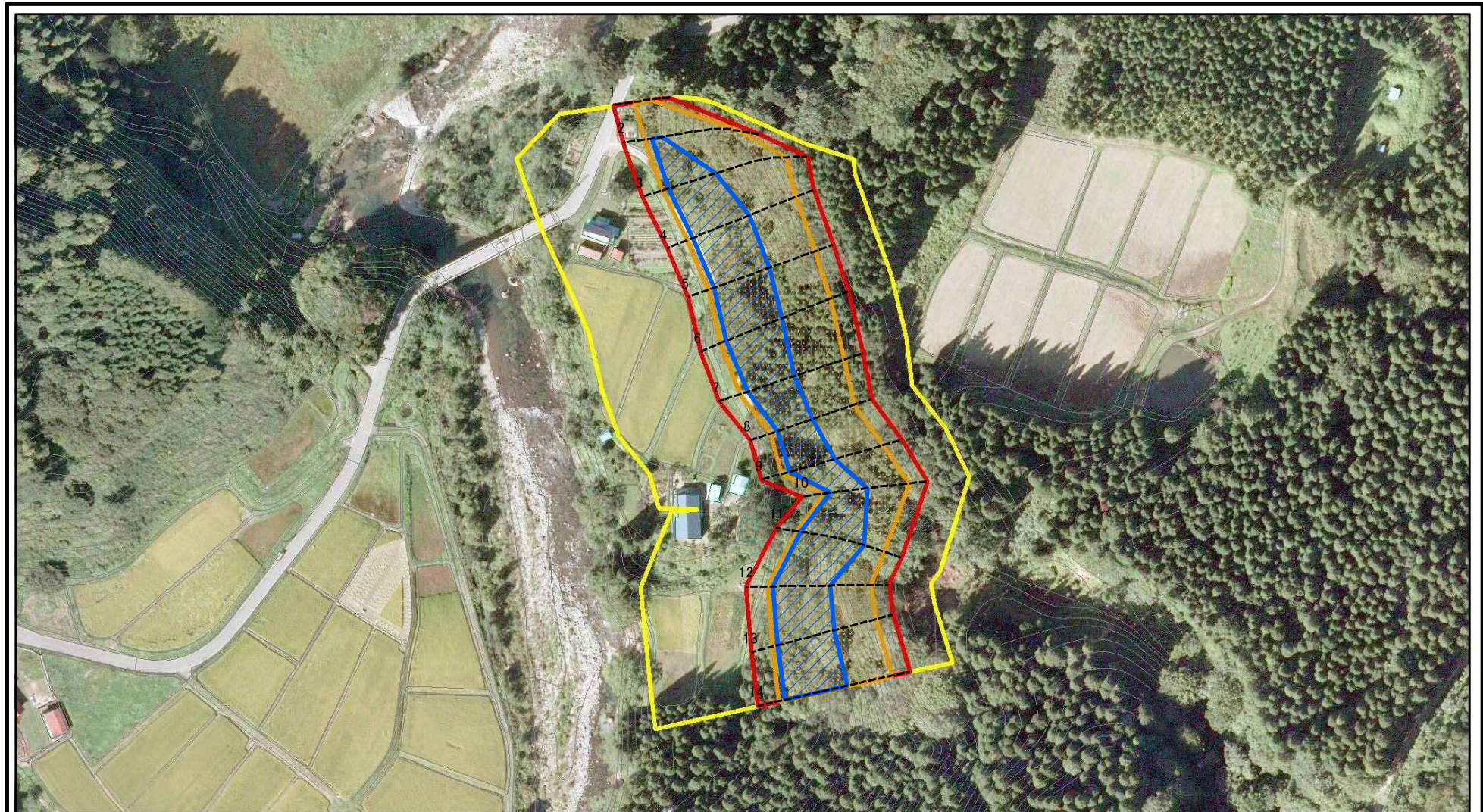
土砂災害警戒区域等の指定の公示に係る図書(その2-1)



図中の数字は横断測線番号を示す

様式-2-1(急) 土砂災害警戒区域・土砂災害特別警戒区域 区域図(その2)	土砂災害防止法施行令第二条の基準に該当する区域		N 縮尺 1:2,000	自然現象の種類	急傾斜地の崩壊	箇所番号	II-366
	土砂災害防止法施行令第三条の基準に該当する区域			告示番号	第310号	箇所名	一ノ坂
	土砂等の(移動)高さが1m以下の場合、土砂等の移動による力が100kN/mを超える区域		告示年月日	平成29年6月20日	所在地	山本郡藤里町藤琴字一の坂	
	土砂等の堆積の高さが3mを超える区域		それ以外の区域				

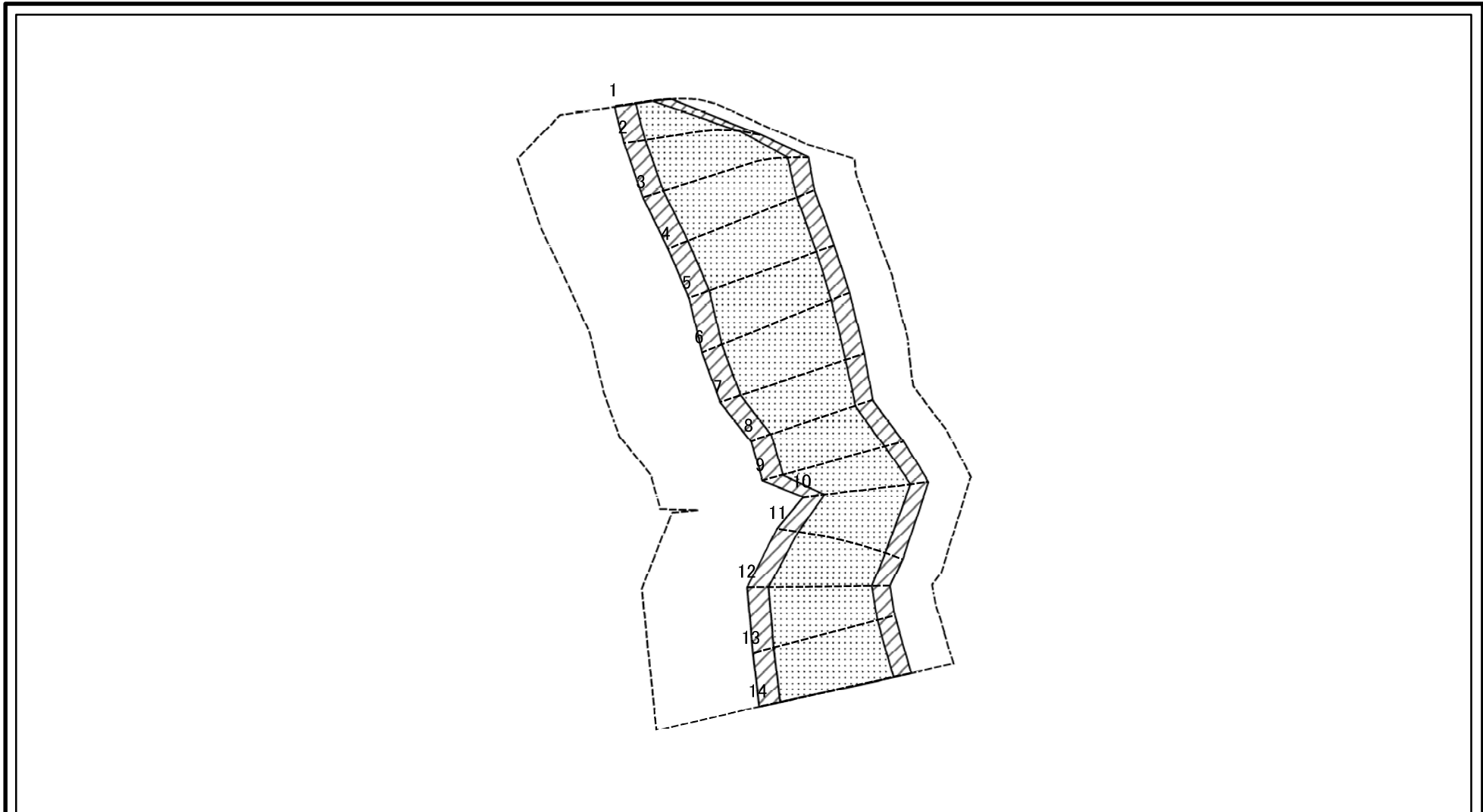
土砂災害警戒区域等の指定の公示に係る図書(その2-1)



図中の数字は横断測線番号を示す

様式-2-1(急) 土砂災害警戒区域・土砂災害特別警戒区域 区域図(その2)	土砂災害防止法施行令第二条の基準に該当する区域		N 縮尺 1:2,000	自然現象の種類	急傾斜地の崩壊	箇所番号	II-366
	土砂災害防止法施行令第三条の基準に該当する区域	土石等の(移動)高さが1m以下の場合、土石等の移動による力が100kN/mを超える区域 土石等の堆積の高さが3mを超える区域 それ以外の区域		告示番号	第310号	箇所名	一ノ坂
				告示年月日	平成29年6月20日	所在地	山本郡藤里町藤琴字一の坂

土砂災害警戒区域等の指定の公示に係る図書(その2-2)



0 25 50 100
m

図中の数字は横断測線番号を示す

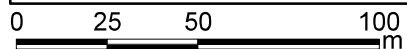
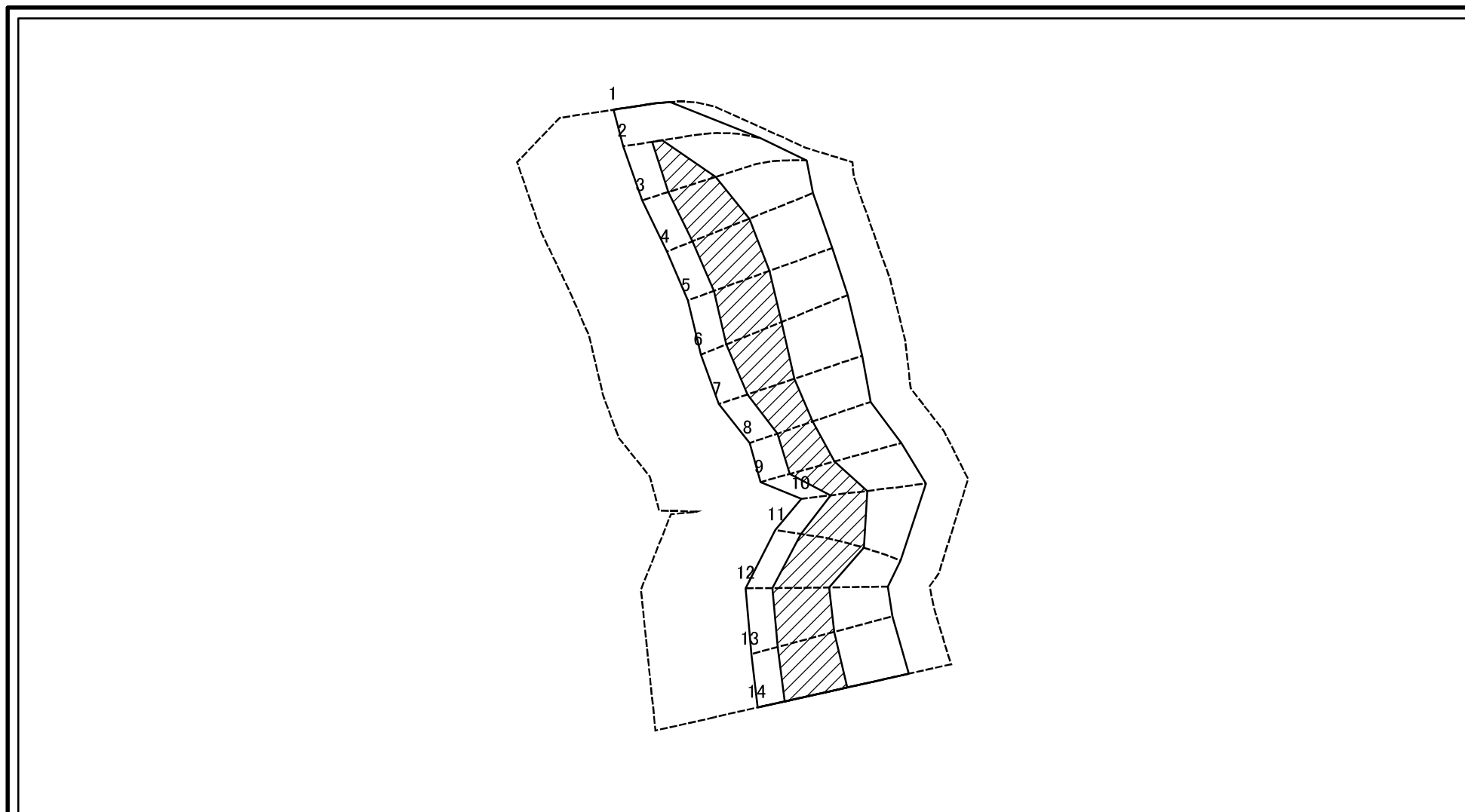
様式-2-2(急)
土砂災害特別警戒区域の区域区分図
(急傾斜地の崩壊に伴う土石等の移動により
建築物の地上部に作用すると想定される力)

土砂災害防止法施行令第二条の基準に該当する区域	
土砂災害防止法施行令第三条の基準に該当する区域	
それ以外の区域	

縮尺	
	1:2,000

自然現象の種類	急傾斜地の崩壊	箇所番号	II-366
告示番号	第310号	箇所名	一ノ坂
告示年月日	平成29年6月20日	所在地	山本郡藤里町藤琴字一の坂

土砂災害警戒区域等の指定の公示に係る図書(その2-3)



図中の数字は横断測線番号を示す

様式-2-3(急) 土砂災害特別警戒区域の区域区分図 (急傾斜地の崩壊に伴う土石等の堆積により 建築物の地上部に作用すると想定される力)	土砂災害防止法施行令第二条の基準に該当する区域		N 縮尺 1:2,000	自然現象の種類	急傾斜地の崩壊	箇所番号	II-366
	土砂災害防止法施行令第三条の基準に該当する区域			告示番号	第310号	箇所名	一ノ坂
	それ以外の区域			告示年月日	平成29年6月20日	所在地	山本郡藤里町藤琴字一の坂

土砂災害警戒区域等の指定の公示に係る図書(その3)

(1/1)

横断測線の区間	土石等の移動により建築物の地上部に作用すると想定される力				土石等の堆積により建築物の地上部に作用すると想定される力			
	土石等の(移動)高さが1m以下の場合、土石等の移動による力が100kN/m ² を超える区域		それ以外の区域		土石等の堆積の高さが3mを超える区域		それ以外の区域	
	力の大きさのうち最大のもの (kN/m ²)	土石等の高さ (m)	力の大きさのうち最大のもの (kN/m ²)	土石等の高さ (m)	力の大きさのうち最大のもの (kN/m ²)	土石等の高さ (m)	力の大きさのうち最大のもの (kN/m ²)	土石等の高さ (m)
1 ~ 2	147.58	1.00	100.00	1.00	-	-	15.16	3.00
2 ~ 3	155.85	1.00	100.00	1.00	18.09	3.58	15.16	3.00
3 ~ 4	160.32	1.00	100.00	1.00	18.77	3.71	15.16	3.00
4 ~ 5	161.03	1.00	100.00	1.00	18.96	3.75	15.16	3.00
5 ~ 6	161.03	1.00	100.00	1.00	18.96	3.75	15.16	3.00
6 ~ 7	157.75	1.00	100.00	1.00	18.41	3.64	15.16	3.00
7 ~ 8	159.71	1.00	100.00	1.00	16.98	3.36	15.16	3.00
8 ~ 9	159.71	1.00	100.00	1.00	16.98	3.36	15.16	3.00
9 ~ 10	159.68	1.00	100.00	1.00	17.20	3.40	15.16	3.00
10 ~ 11	159.68	1.00	100.00	1.00	21.12	4.18	15.16	3.00
11 ~ 12	162.71	1.00	100.00	1.00	21.12	4.18	15.16	3.00
12 ~ 13	162.98	1.00	100.00	1.00	20.06	3.97	15.16	3.00
13 ~ 14	163.19	1.00	100.00	1.00	19.77	3.91	15.16	3.00
~								
~								
~								
~								
~								
~								
~								
~								
~								
~								
~								
~								
~								
~								
~								
~								
~								
~								
~								
~								
~								
~								
~								
~								
~								
~								
~								
~								
~								

様式-3(急) 建築物の構造の規制に必要な衝撃に関する事項	自然現象の種類	急傾斜地の崩壊	箇所番号	II-366
	告示番号	第310号	箇所名	一ノ坂
	告示年月日	平成29年6月20日	所在地	山本郡藤里町藤琴字一の坂