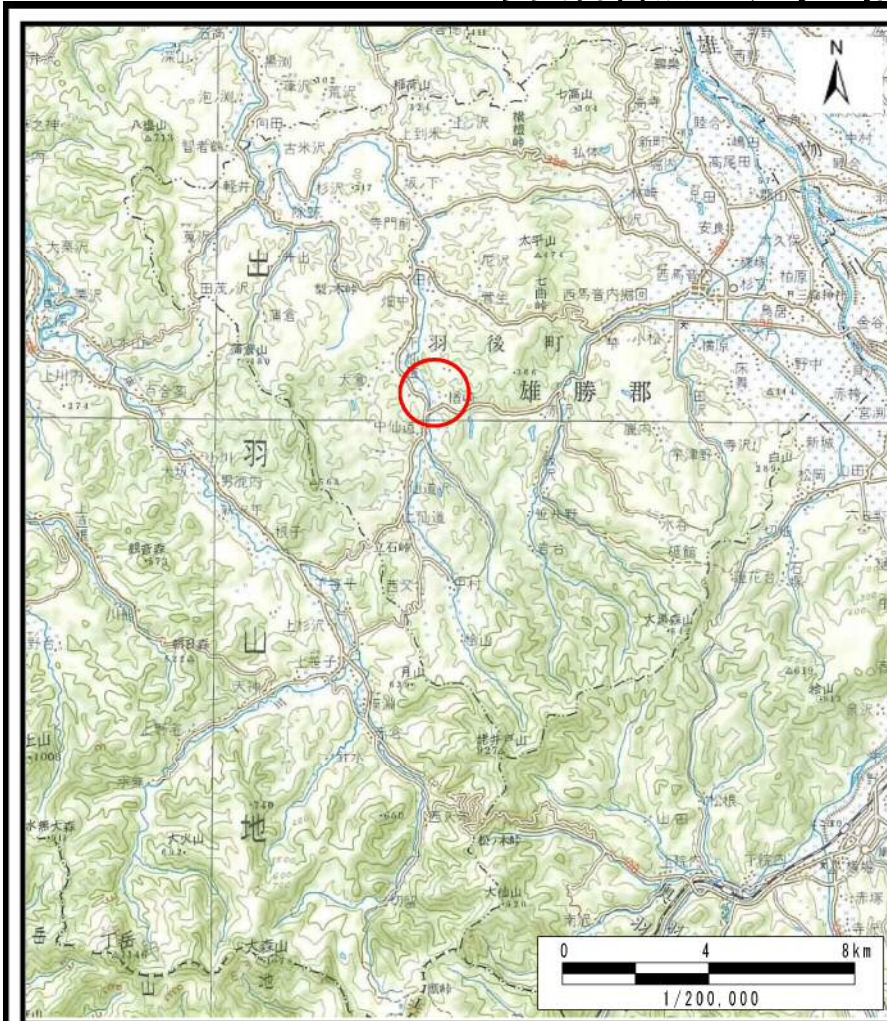
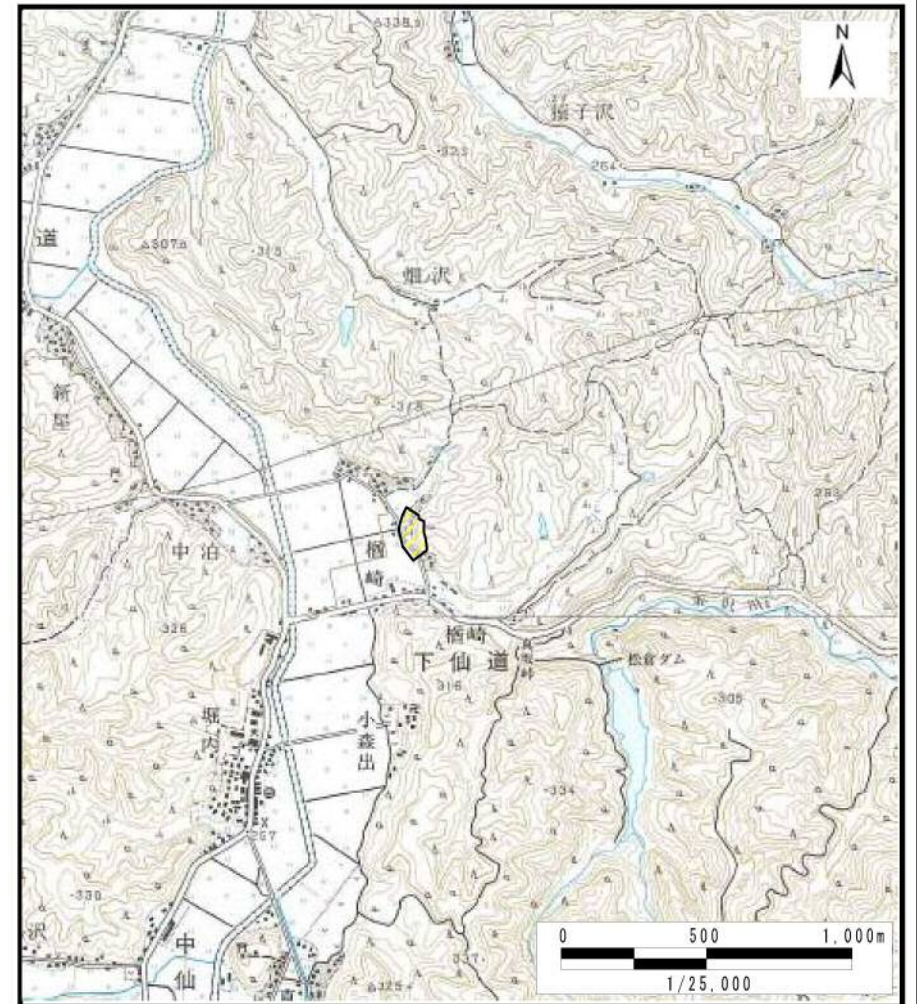


# 土砂災害警戒区域等の指定の公示に係る図書（その1）



(1/200,000)



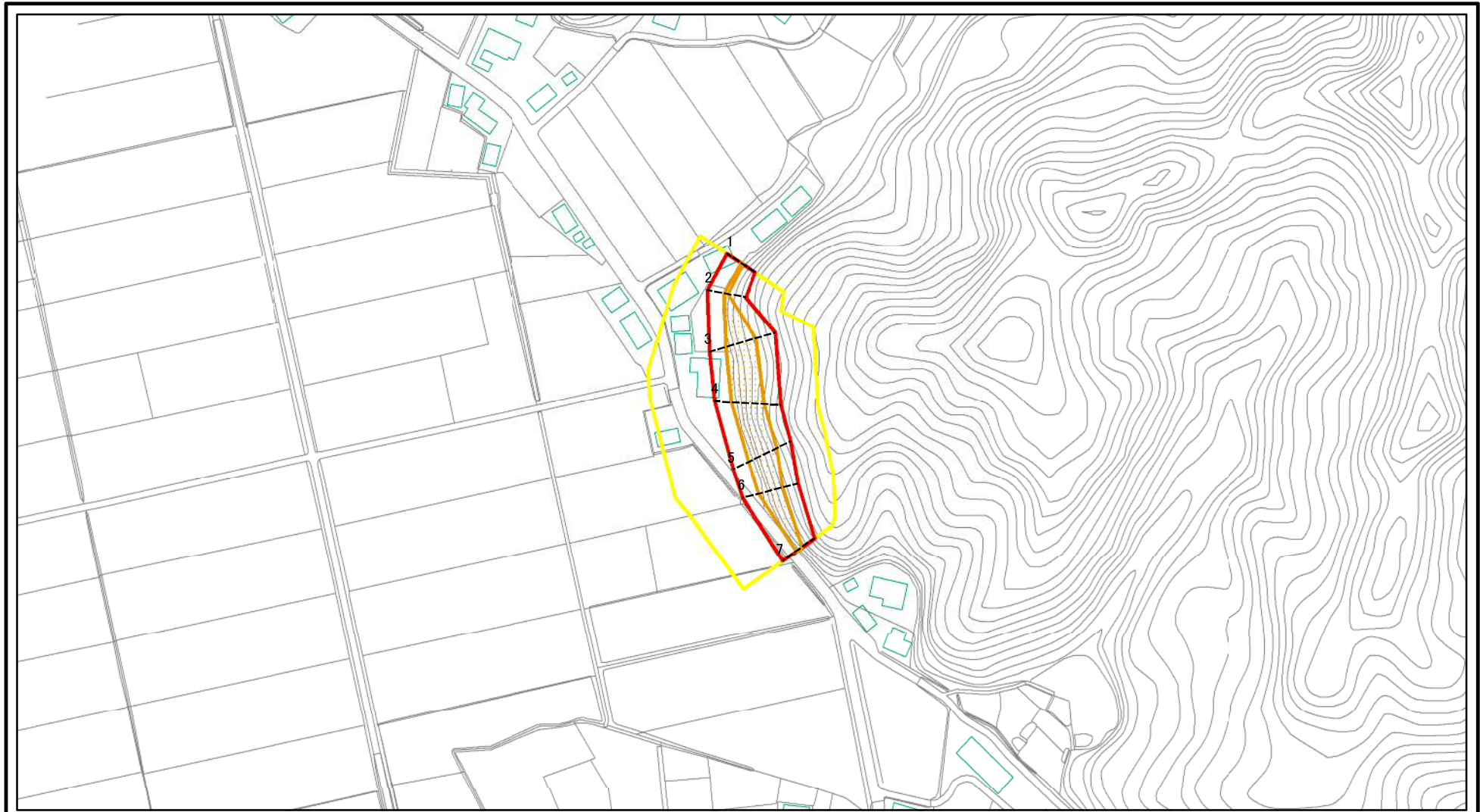
(1/25,000)

様式－1（急）  
土砂災害警戒区域・土砂災害特別警戒区域 位置図

自然現象の種類	急傾斜地の崩壊
箇所番号	Ⅱ-1530
箇所名	榑崎1号
所在地	秋田県雄勝郡羽後町下仙道字上榑崎、下榑崎、苗代沢及び下畑

この地図は、国土地理院長の承認を得て、同院発行の20万分1地勢図及び2万5千分1地形図を複製したものである。（承認番号 平28東複、第26号）

# 土砂災害警戒区域等の指定の公示に係る図書(その2)



0 25 50 100  
m

図中の数字は横断測線番号を示す

様式-2(急)

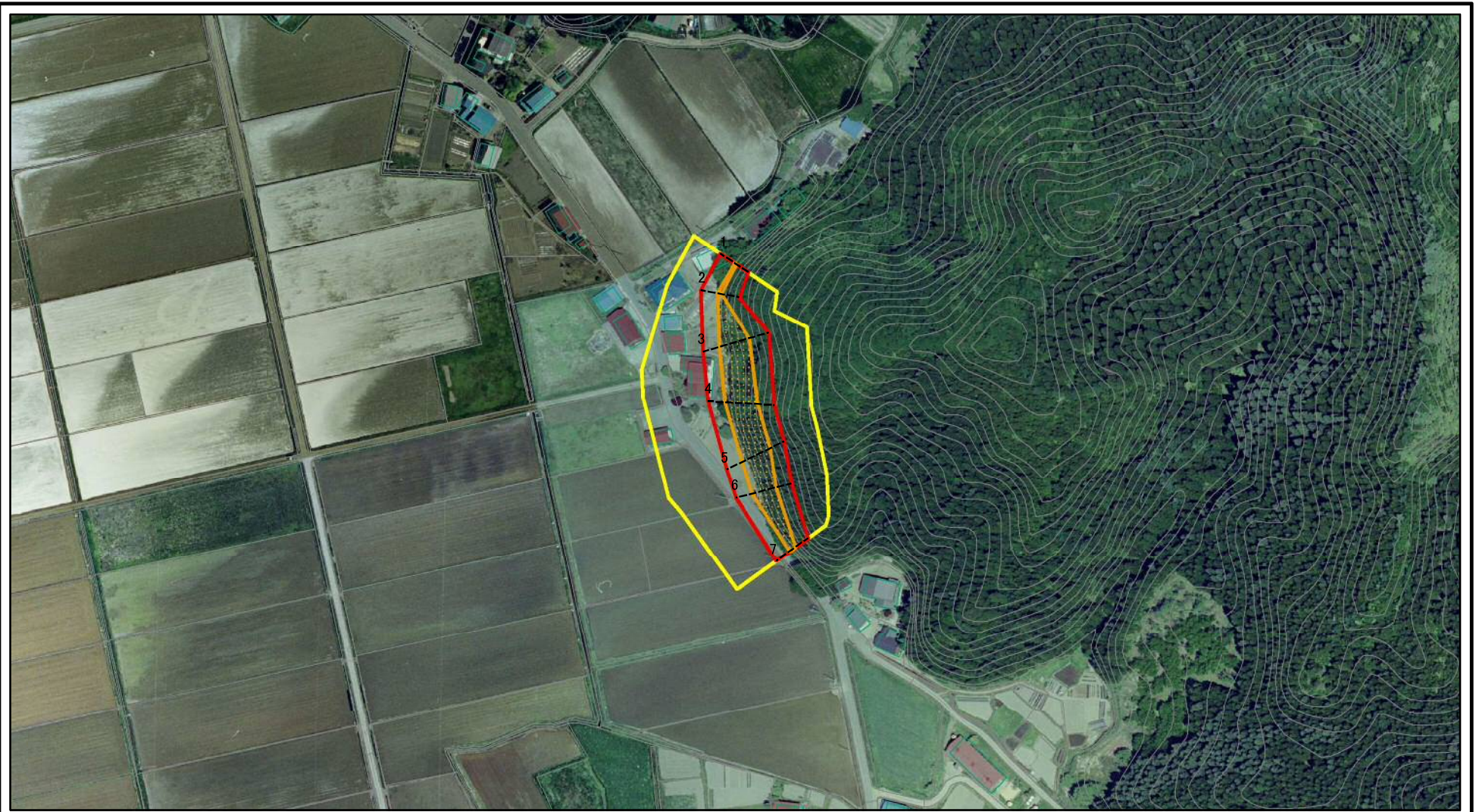
土砂災害警戒区域・土砂災害特別警戒区域  
区域図(その1)

土砂災害防止法施行令第二条の基準に該当する区域	
土砂災害防止法施行令第三条の基準に該当する区域	
それ以外の区域	

N	縮尺 1:2,500

自然現象の種類	急傾斜地の崩壊	箇所番号	II-1530
告示番号	第310号	箇所名	榑崎1号
告示年月日	平成29年6月20日	所在地	秋田県雄勝郡羽後町下仙道字上榑崎、下榑崎、苗代沢及び下畑

# 土砂災害警戒区域等の指定の公示に係る図書(その2)



0 25 50 100  
m

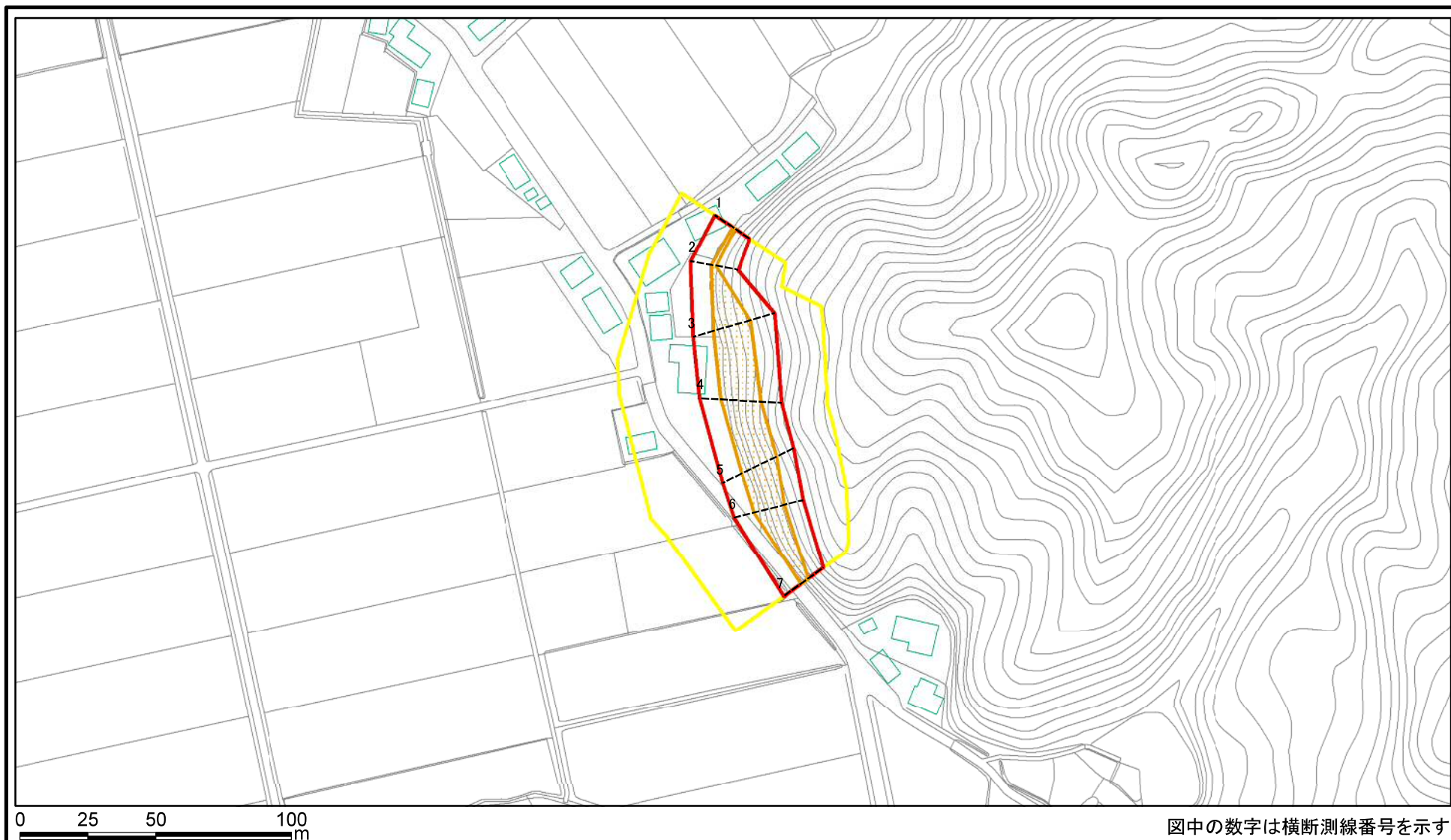
図中の数字は横断測線番号を示す

様式-2(急)

土砂災害警戒区域・土砂災害特別警戒区域  
区域図(その1)

土砂災害防止法施行令第二条の基準に該当する区域		N	自然現象の種類	急傾斜地の崩壊	箇所番号	II-1530	
土砂災害防止法施行令第三条の基準に該当する区域			縮尺	告示番号	第310号	箇所名	檜崎1号
土砂等の(移動)高さが1m以下の場合、土砂等の移動による力が100kN/mを超える区域				告示年月日	平成29年6月20日	所在地	秋田県雄勝郡羽後町下仙道字上檜崎、下檜崎、苗代沢及び下畑
土砂等の堆積の高さが3mを超える区域			1:2,500				
それ以外の区域							

# 土砂災害警戒区域等の指定の公示に係る図書(その2-1)



様式-2-1(急)

土砂災害警戒区域・土砂災害特別警戒区域  
区域図(その2)

土砂災害防止法施行令第二条の基準に該当する区域

土砂災害防止法  
施行令第三条の  
基準に該当する  
区域

- 土石等の(移動)高さが1m以下の場合、  
土石等の移動による力が100kN/mを超える区域
- 土石等の堆積の高さが3mを超える区域
- それ以外の区域



縮尺

1:2,000

自然現象  
の種類

急傾斜地の崩壊

告示番号

第310号

告示年月日

平成29年6月20日

箇所番号

II-1530

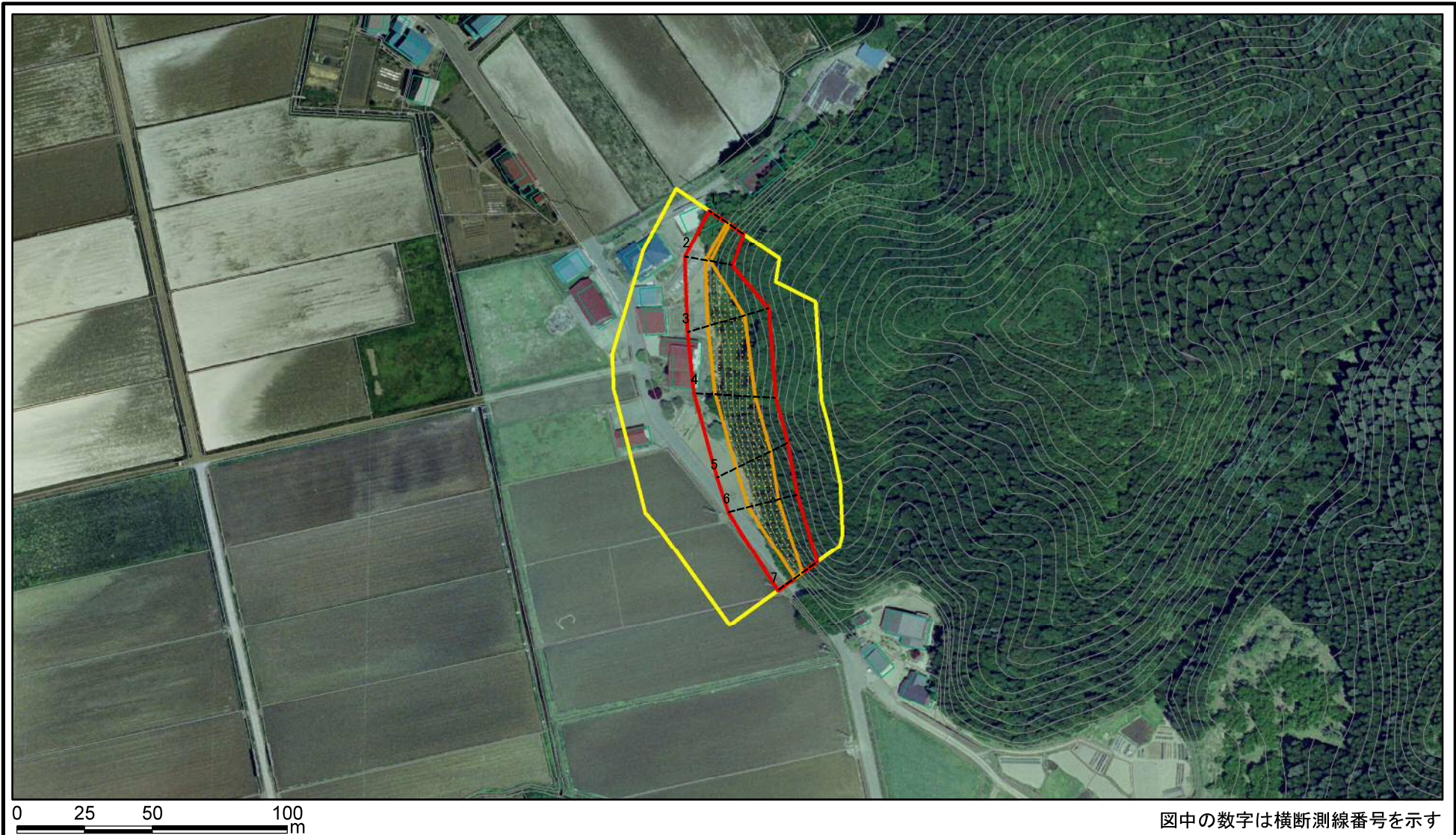
箇所名

檜崎1号

所在地

秋田県雄勝郡羽後町下仙道字上檜崎、  
下檜崎、苗代沢及び下畑

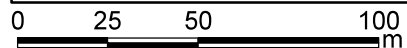
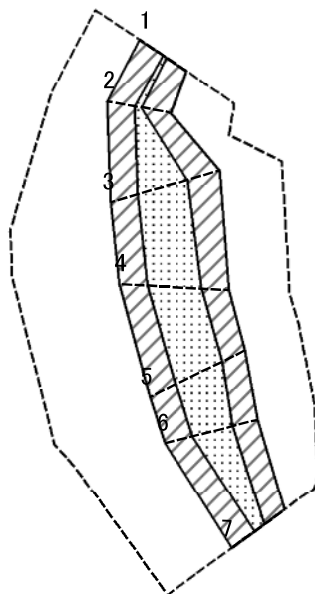
# 土砂災害警戒区域等の指定の公示に係る図書(その2-1)



図中の数字は横断測線番号を示す

<b>様式-2-1(急)</b> <b>土砂災害警戒区域・土砂災害特別警戒区域</b> <b>区域図(その2)</b>	土砂災害防止法施行令第二条の基準に該当する区域		N 縮尺 1:2,000	自然現象の種類	急傾斜地の崩壊	箇所番号	II-1530
	土砂災害防止法施行令第三条の基準に該当する区域	土石等の(移動)高さが1m以下の場合、 土石等の移動による力が100kN/mを超える区域 土石等の堆積の高さが3mを超える区域 それ以外の区域		 	告示番号	第310号	箇所名
				告示年月日	平成29年6月20日	所在地	秋田県雄勝郡羽後町下仙道宇上檜崎、 下檜崎、苗代沢及び下畑

# 土砂災害警戒区域等の指定の公示に係る図書(その2-2)



図中の数字は横断測線番号を示す

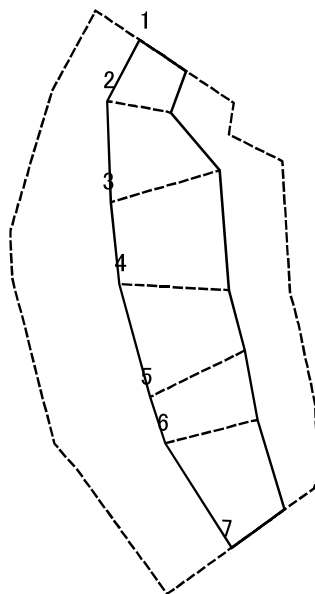
様式-2-2(急)  
土砂災害特別警戒区域の区域区分図  
(急傾斜地の崩壊に伴う土石等の移動により  
建築物の地上部に作用すると想定される力)

土砂災害防止法施行令第二条の基準に該当する区域	
土砂災害防止法施行令第三条の基準に該当する区域	
それ以外の区域	

N	
縮尺	
1:2,000	

自然現象の種類	急傾斜地の崩壊	箇所番号	II-1530
告示番号	第310号	箇所名	檜崎1号
告示年月日	平成29年6月20日	所在地	秋田県雄勝郡羽後町下仙道字上檜崎、下檜崎、苗代沢及び下畑

# 土砂災害警戒区域等の指定の公示に係る図書(その2-3)



0 25 50 100  
m

図中の数字は横断測線番号を示す

様式-2-3(急)  
土砂災害特別警戒区域の区域区分図  
(急傾斜地の崩壊に伴う土石等の堆積により  
建築物の地上部に作用すると想定される力)

土砂災害防止法施行令第二条の基準に該当する区域



N

自然現象  
の種類

急傾斜地の崩壊

箇所番号

II-1530

土砂災害防止法  
施行令第三条の  
基準に該当する  
区域



縮尺

告示番号

第310号

箇所名

檜崎1号

それ以外の区域



1:2,000

告示年月日

平成29年6月20日

所在地

秋田県雄勝郡羽後町下仙道字上檜崎、  
下檜崎、苗代沢及び下畑

## 土砂災害警戒区域等の指定の公示に係る図書(その3)(案)

(1/1)

横断測線の区間	土石等の移動により建築物の地上部に作用すると想定される力				土石等の堆積により建築物の地上部に作用すると想定される力			
	土石等の(移動)高さが1m以下の場合、土石等の移動による力が100kN/m <sup>2</sup> を超える区域		それ以外の区域		土石等の堆積の高さが3mを超える区域		それ以外の区域	
	力の大きさのうち最大のもの (kN/m <sup>2</sup> )	土石等の高さ (m)	力の大きさのうち最大のもの (kN/m <sup>2</sup> )	土石等の高さ (m)	力の大きさのうち最大のもの (kN/m <sup>2</sup> )	土石等の高さ (m)	力の大きさのうち最大のもの (kN/m <sup>2</sup> )	土石等の高さ (m)
1 ~ 2	105.37	1.00	100.00	1.00	-	-	11.54	2.28
2 ~ 3	127.02	1.00	100.00	1.00	-	-	11.18	2.21
3 ~ 4	133.43	1.00	100.00	1.00	-	-	11.66	2.31
4 ~ 5	135.51	1.00	100.00	1.00	-	-	12.00	2.37
5 ~ 6	135.51	1.00	100.00	1.00	-	-	12.00	2.37
6 ~ 7	130.11	1.00	100.00	1.00	-	-	13.85	2.74
~								
~								
~								
~								
~								
~								
~								
~								
~								
~								
~								
~								
~								
~								
~								
~								
~								
~								
~								
~								
~								
~								
~								
~								
~								
~								
~								
~								
~								
~								
~								
~								

様式-3(急) 建築物の構造の規制に必要な衝撃に関する事項	自然現象の種類	急傾斜地の崩壊	箇所番号	II-1530
	告示番号	第310号	箇所名	檜崎1号
	告示年月日	平成29年6月20日	所在地	秋田県雄勝郡羽後町下仙道字上檜崎、下檜崎、苗代沢及び下畑