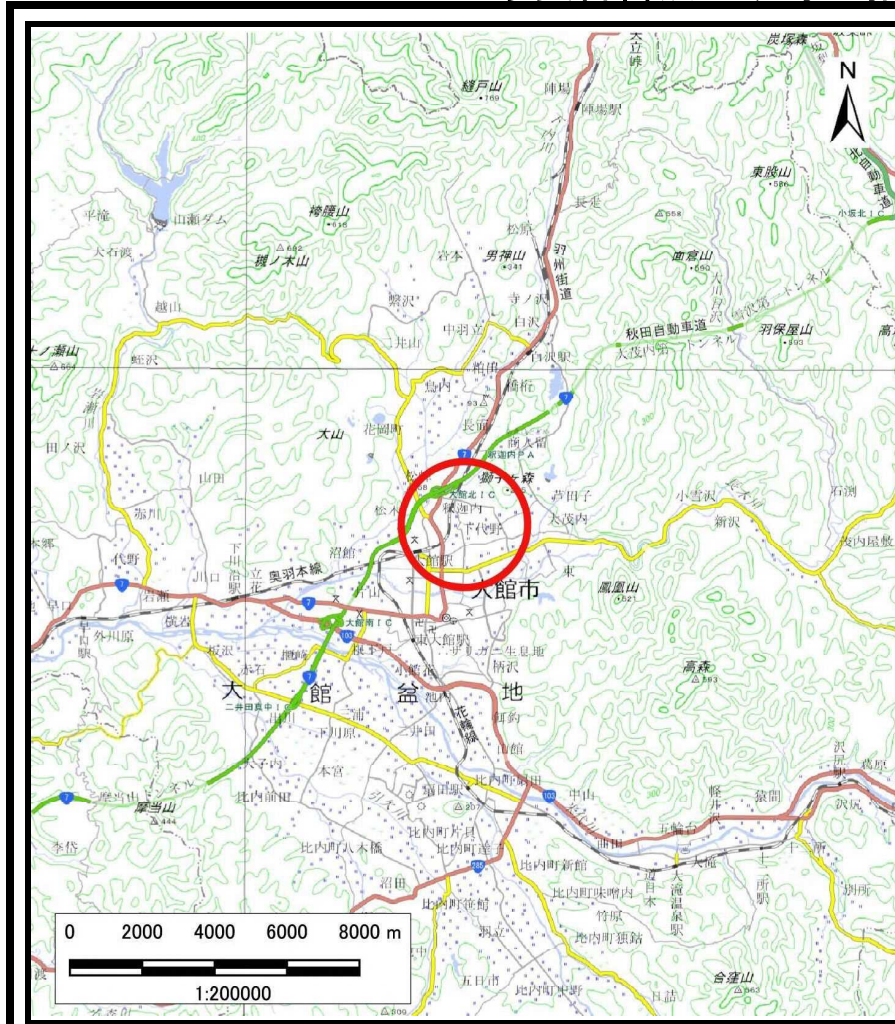


土砂災害警戒区域等の指定の公示に係る図書（その1）



(1/200,000)



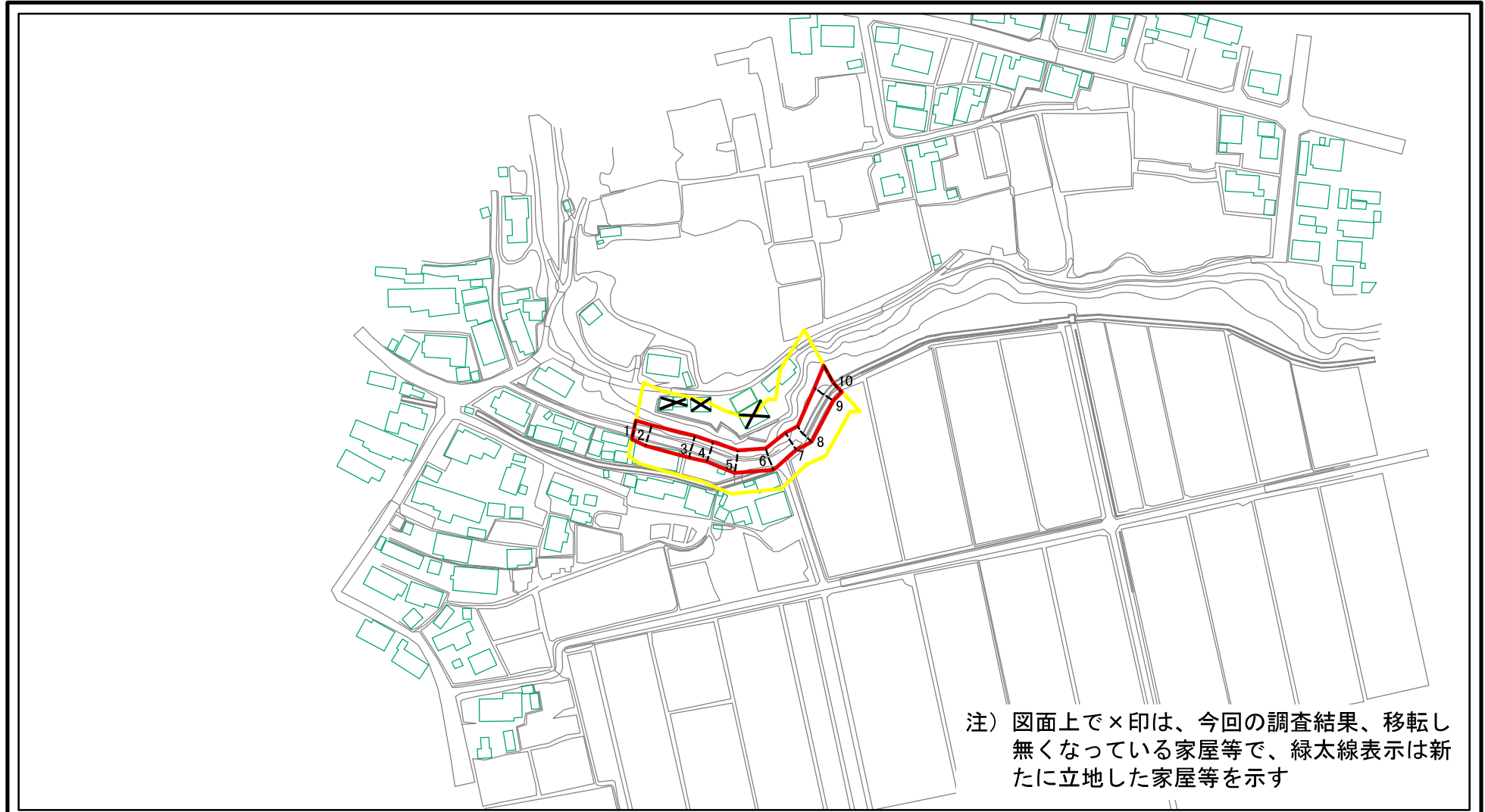
(1/25,000)

様式一 1 (急)
土砂災害警戒区域・土砂災害特別警戒区域 位置図

自然現象の種類	急傾斜地の崩壊
箇所番号	Ⅱ-人9
箇所名	小釈迦内1号
所在地	秋田県大館市釈迦内字小釈迦内及び山道上並びに同市字小釈迦内道上

この地図は、国土地理院長の承認を得て、同院発行の電子地形図25000及び電子地形図20万を複製したものである。（承認番号 令元情複、第859号）

土砂災害警戒区域等の指定の公示に係る図書(その2)



注) 図面上で×印は、今回の調査結果、移転し無くなっている家屋等で、緑太線表示は新たに立地した家屋等を示す

0 25 50 100
m

図中の数字は横断測線番号を示す

様式-2(急) 土砂災害警戒区域・土砂災害特別警戒区域 区域図(その1)	土砂災害防止法施行令第二条の基準に該当する区域		N 縮尺 1:2,500	自然現象の種類	急傾斜地の崩壊	箇所番号	Ⅱ-人9
	土砂災害防止法施行令第三条の基準に該当する区域	 		告示番号	第480号	箇所名	小釈迦内1号
	それ以外の区域			告示年月日	令和2年11月27日	所在地	秋田県大館市釈迦内字小釈迦内及び山道上並びに同市字小釈迦内道上

土砂災害警戒区域等の指定の公示に係る図書(その2)



注) 図面上で×印は、今回の調査結果、移転し無くなっている家屋等で、緑太線表示は新たに立地した家屋等を示す

0 25 50 100 m

図中の数字は横断測線番号を示す

様式-2(急)

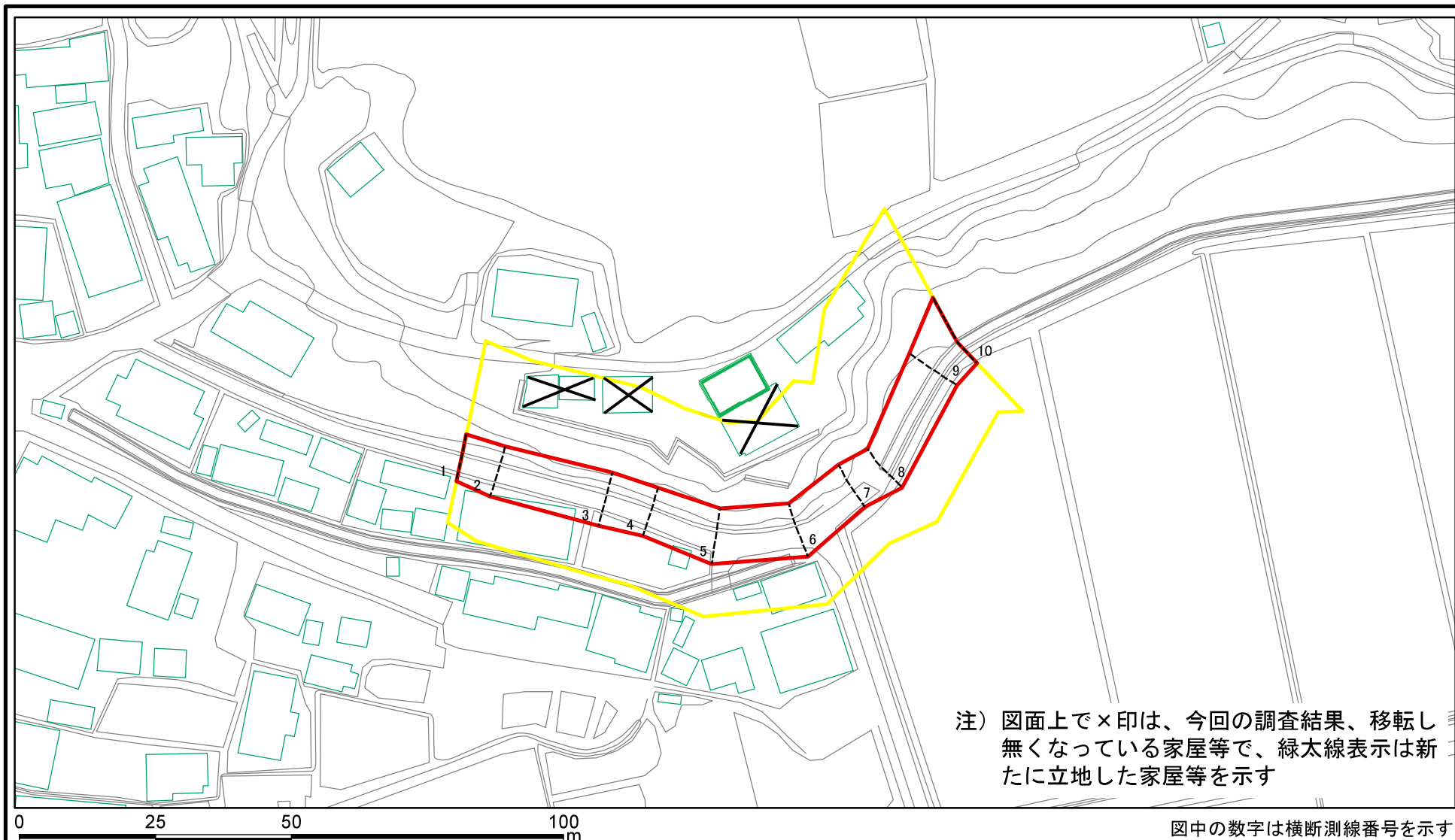
土砂災害警戒区域・土砂災害特別警戒区域
区域図(その1)

土砂災害防止法施行令第二条の基準に該当する区域	
土砂災害防止法施行令第三条の基準に該当する区域	
それ以外の区域	

	縮尺
	1:2,500

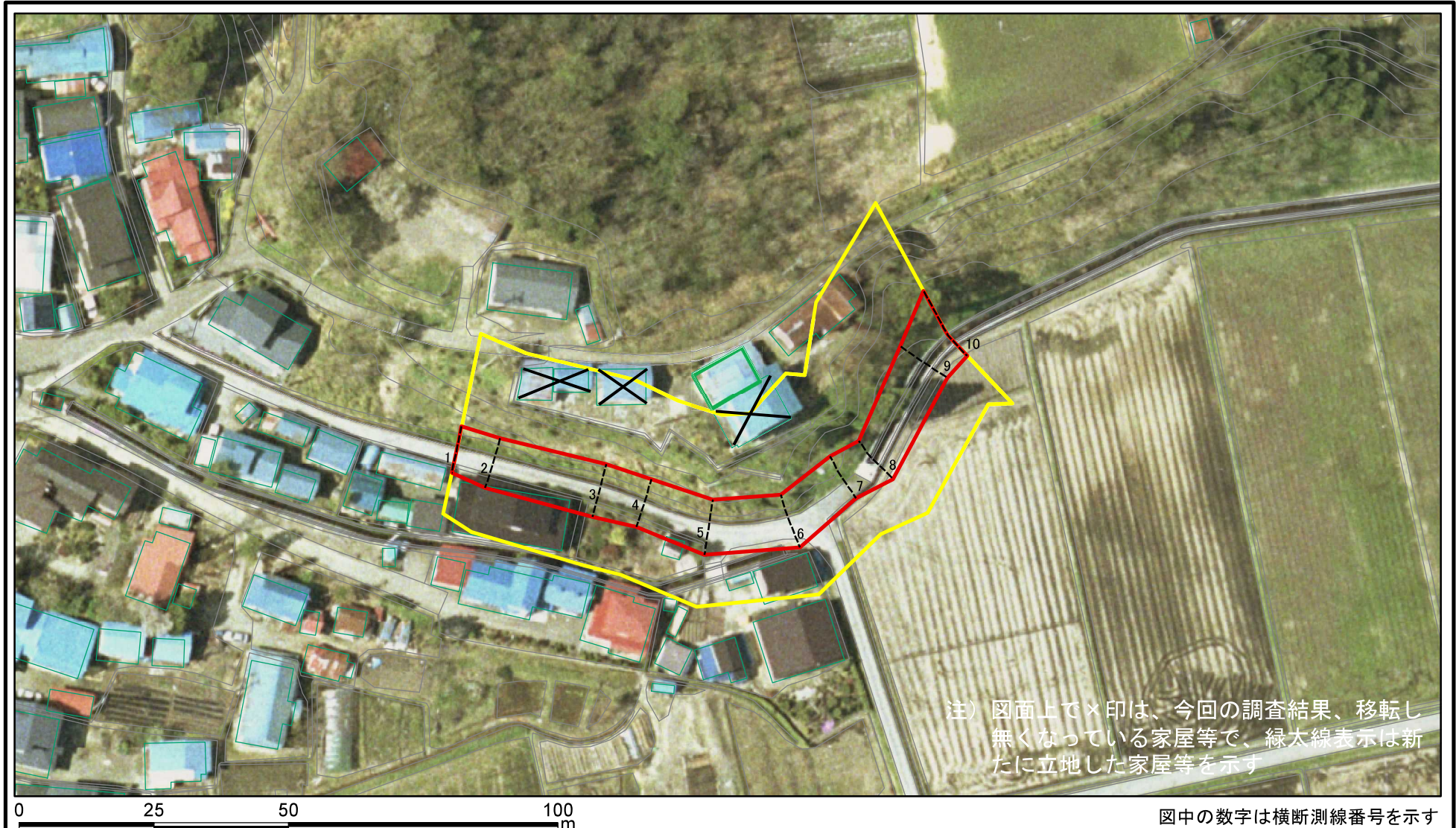
自然現象の種類	急傾斜地の崩壊	箇所番号	Ⅱ-人9
告示番号	第480号	箇所名	小釈迦内1号
告示年月日	令和2年11月27日	所在地	秋田県大館市釈迦内字小釈迦内及び山道上並びに同市字小釈迦内道上

土砂災害警戒区域等の指定の公示に係る図書(その2-1)



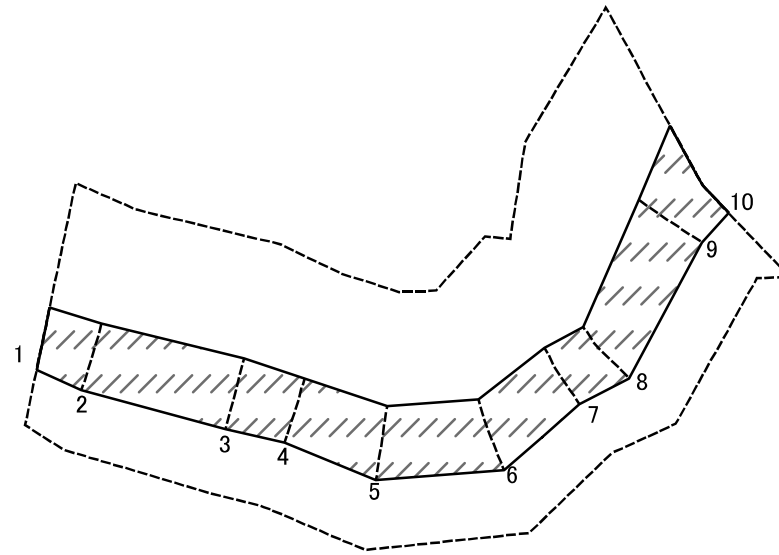
様式-2-1(急) 土砂災害警戒区域・土砂災害特別警戒区域 区域図(その2)	土砂災害防止法施行令第二条の基準に該当する区域		N 縮尺 1:1,000	自然現象の種類	急傾斜地の崩壊	箇所番号	II-人9
	土砂災害防止法施行令第三条の基準に該当する区域	土石等の(移動)高さが1m以下の場合、土石等の移動による力が100kN/mを超える区域 土石等の堆積の高さが3mを超える区域 それ以外の区域		告示番号	第480号	箇所名	小釈迦内1号
				告示年月日	令和2年11月27日	所在地	秋田県大館市釈迦内字小釈迦内及び山道上並びに同市字小釈迦内道上

土砂災害警戒区域等の指定の公示に係る図書(その2-1)

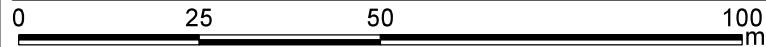


様式-2-1(急) 土砂災害警戒区域・土砂災害特別警戒区域 区域図(その2)	土砂災害防止法施行令第二条の基準に該当する区域		N 縮尺 1:1,000	自然現象の種類	急傾斜地の崩壊	箇所番号	Ⅱ-人9
	土砂災害防止法施行令第三条の基準に該当する区域	 		告示番号	第480号	箇所名	小釈迦内1号
	土砂等の(移動)高さが1m以下の場合、土砂等の移動による力が100kN/mを超える区域			告示年月日	令和2年11月27日	所在地	秋田県大館市釈迦内字小釈迦内及び山道上並びに同市字小釈迦内道上
	土砂等の堆積の高さが3mを超える区域						
	それ以外の区域						

土砂災害警戒区域等の指定の公示に係る図書(その2-2)



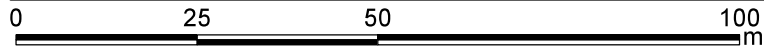
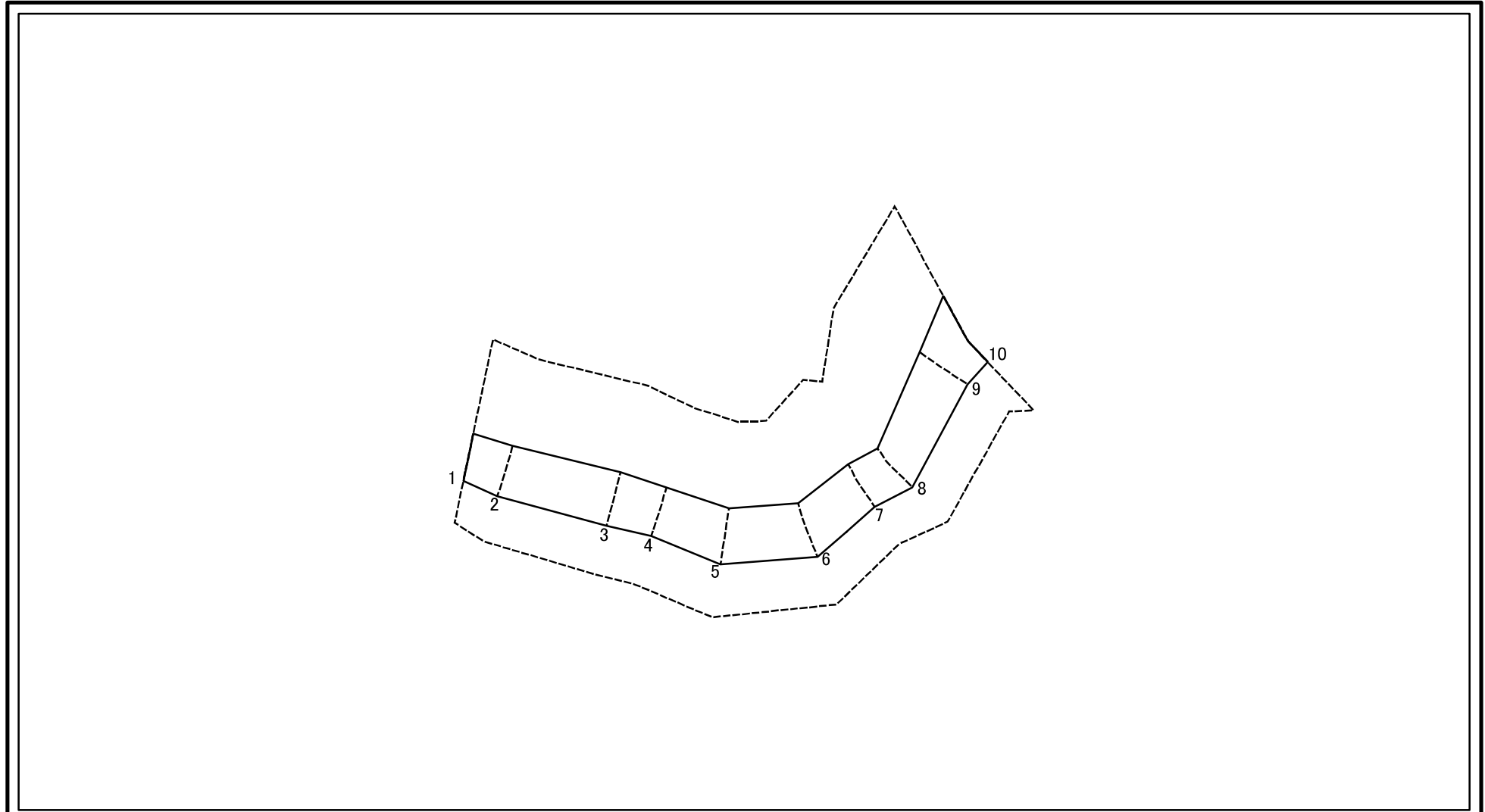
注) 図面上で×印は、今回の調査結果、移転し無くなっている家屋等で、緑太線表示は新たに立地した家屋等を示す



図中の数字は横断測線番号を示す

様式-2-2(急) 土砂災害特別警戒区域の区域区分図 (急傾斜地の崩壊に伴う土石等の移動により建築物の地上部に作用すると想定される力)	土砂災害防止法施行令第二条の基準に該当する区域		N 縮尺 1:1,000	自然現象の種類	急傾斜地の崩壊	箇所番号	Ⅱ-人9
	土砂災害防止法施行令第三条の基準に該当する区域	土石等の(移動)高さが1m以下の場合、土石等の移動による力が100kN/mを超える区域 それ以外の区域		告示番号	第480号	箇所名	小釈迦内1号
				告示年月日	令和2年11月27日	所在地	秋田県大館市釈迦内字小釈迦内及び山道上並びに同市宇小釈迦内道上

土砂災害警戒区域等の指定の公示に係る図書(その2-3)



図中の数字は横断測線番号を示す

様式-2-3(急) 土砂災害特別警戒区域の区域区分図 (急傾斜地の崩壊に伴う土石等の堆積により 建築物の地上部に作用すると想定される力)	土砂災害防止法施行令第二条の基準に該当する区域			N 縮尺 1:1,000	自然現象の種類	急傾斜地の崩壊	箇所番号	Ⅱ-人9
	土砂災害防止法施行令第三条の基準に該当する区域	土石等の堆積の高さが3mを超える区域			告示番号	第480号	箇所名	小釈迦内1号
		それ以外の区域			告示年月日	令和2年11月27日	所在地	秋田県大館市釈迦内字小釈迦内及び山道上並びに同市字小釈迦内道上

土砂災害警戒区域等の指定の公示に係る図書(その3)

(1/1)

横断測線の区間	土石等の移動により建築物の地上部に作用すると想定される力				土石等の堆積により建築物の地上部に作用すると想定される力				横断測線の区間	土石等の移動により建築物の地上部に作用すると想定される力				土石等の堆積により建築物の地上部に作用すると想定される力			
	土石等の(移動)高さが1m以下の場合、土石等の移動による力が100kN/m ² を超える区域		それ以外の区域		土石等の堆積の高さが3mを超える区域		それ以外の区域			土石等の(移動)高さが1m以下の場合、土石等の移動による力が100kN/m ² を超える区域		それ以外の区域		土石等の堆積の高さが3mを超える区域		それ以外の区域	
			力の大きさのうち最大のもの(kN/m ²)	土石等の高さ(m)			力の大きさのうち最大のもの(kN/m ²)	土石等の高さ(m)				力の大きさのうち最大のもの(kN/m ²)	土石等の高さ(m)			力の大きさのうち最大のもの(kN/m ²)	土石等の高さ(m)
1 ~ 2	-	-	80.24	1.00	-	-	9.30	1.77	~								
2 ~ 3	-	-	82.49	1.00	-	-	9.30	1.77	~								
3 ~ 4	-	-	82.49	1.00	-	-	10.04	1.92	~								
4 ~ 5	-	-	84.10	1.00	-	-	10.04	1.92	~								
5 ~ 6	-	-	84.10	1.00	-	-	9.69	1.85	~								
6 ~ 7	-	-	83.73	1.00	-	-	9.39	1.79	~								
7 ~ 8	-	-	80.45	1.00	-	-	9.70	1.85	~								
8 ~ 9	-	-	80.45	1.00	-	-	9.70	1.85	~								
9 ~ 10	-	-	86.43	1.00	-	-	8.59	1.64	~								
~									~								
~									~								
~									~								
~									~								
~									~								
~									~								
~									~								
~									~								
~									~								
~									~								
~									~								
~									~								
~									~								
~									~								
~									~								
~									~								
~									~								

様式-3(急) 建築物の構造の規制に必要な衝撃に関する事項	自然現象の種類	急傾斜地の崩壊	箇所番号	II-人9
	告示番号	第480号	箇所名	小釈迦内1号
	告示年月日	令和2年11月27日	所在地	秋田県大館市釈迦内字小釈迦内及び山道上並びに同市字小釈迦内道上