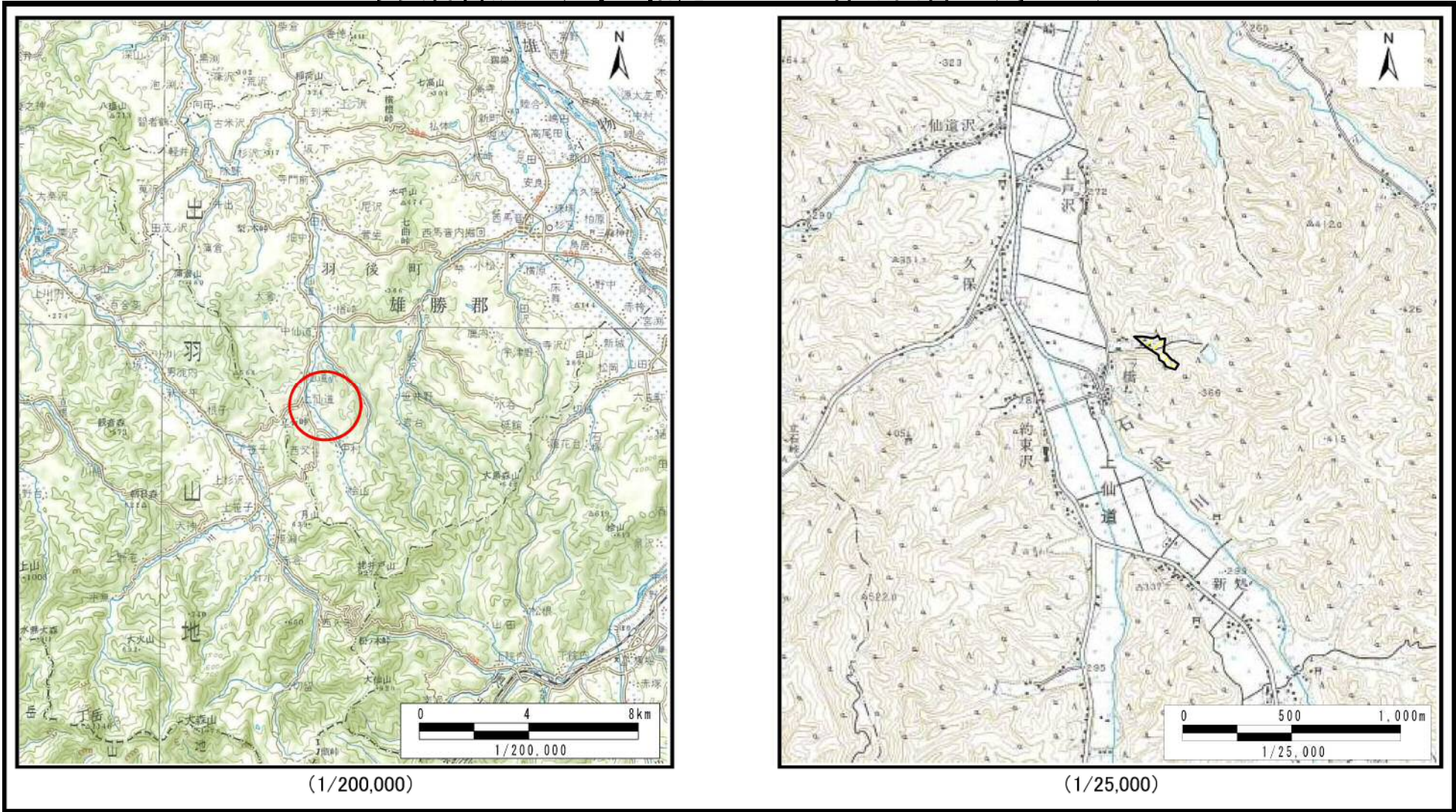


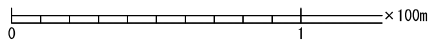
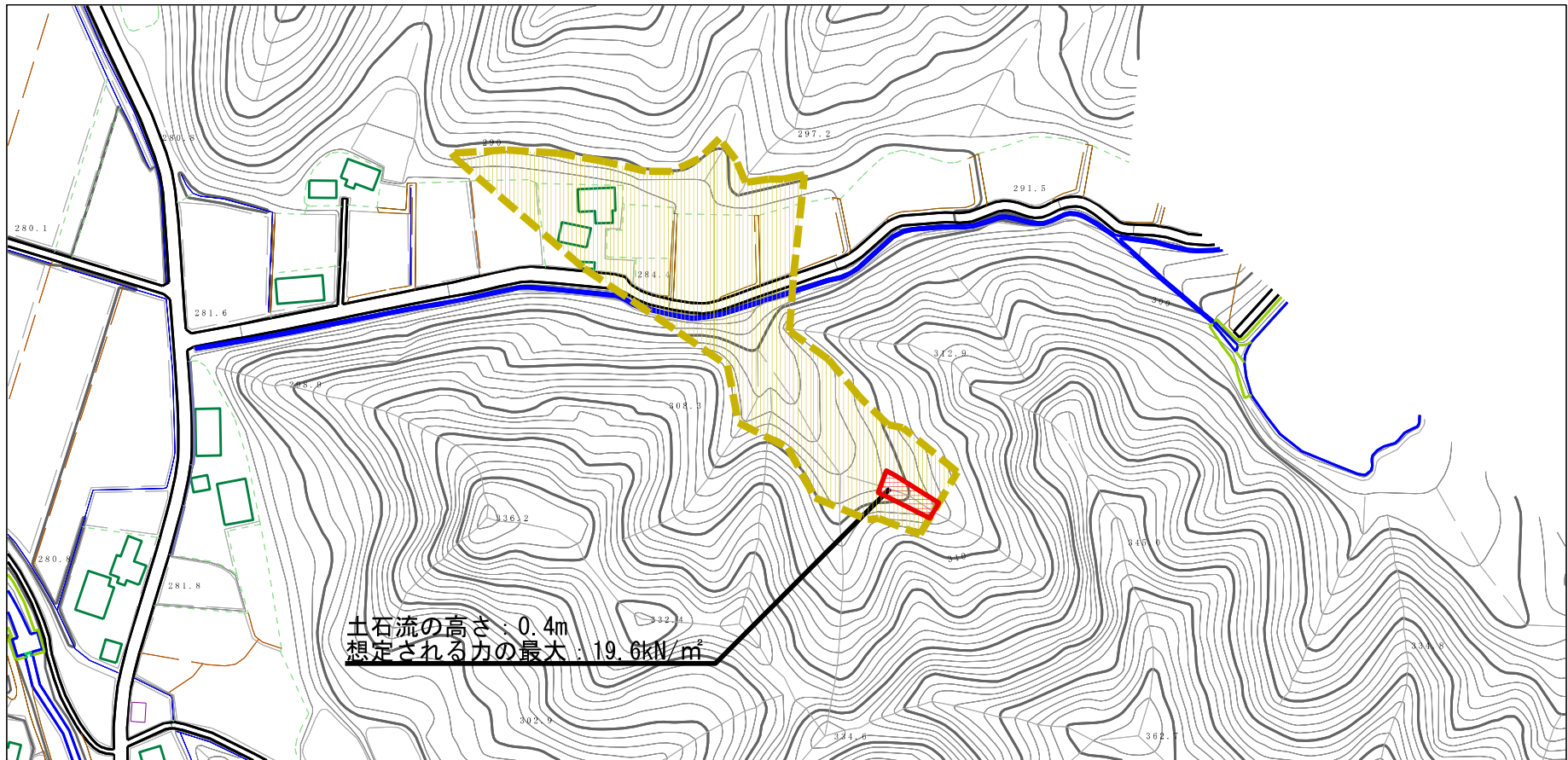
# 土砂災害警戒区域等の指定の公示に係る図書（その1）



様式-1(土) 土砂災害警戒区域・土砂災害特別警戒区域 位置図	自然現象の種類	土石流
	溪流番号	463-II-060
	溪流名	二ツ橋沢2
	所在地	秋田県雄勝郡羽後町上仙道字上二ツ橋

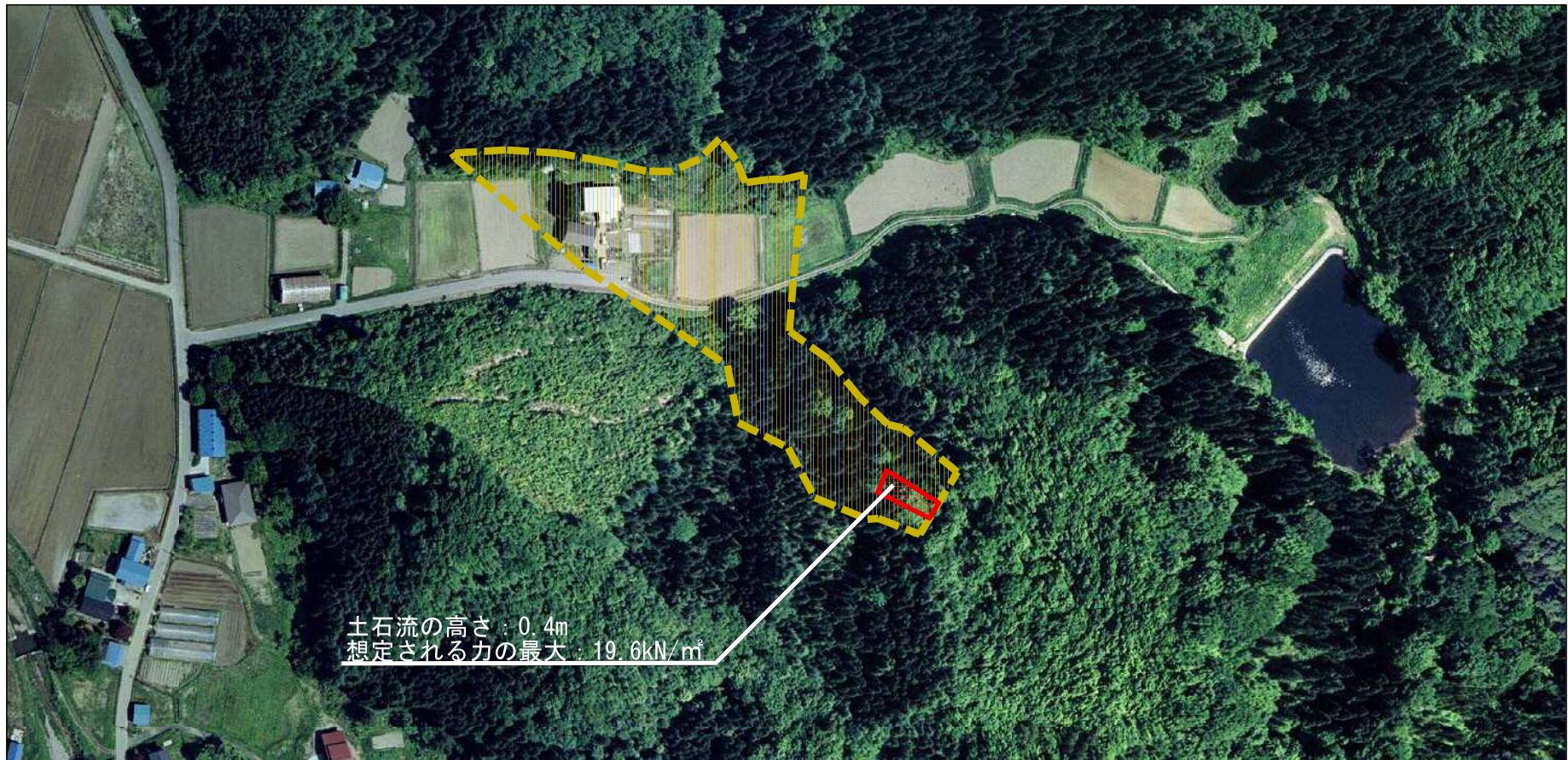
この地図は、国土地理院長の承認を得て、同院発行の20万分1地勢図及び2万5千分1地形図を複製したものである。（承認番号 平28東複、第26号）

# 土砂災害警戒区域等の指定の公示に係る図書（その2）



様式-2 (土) 土砂災害警戒区域・土砂災害特別警戒区域 区域図	土砂災害防止法施行令第二条の基準に該当する区域		N 縮尺 1:2,500	自然現象の種類	土石流	溪流番号	463-II-060
	土砂災害防止法施行令第三条の基準に該当する区域			告示番号	第310号	溪流名	二ツ橋沢2
	それ以外の区域			告示年月日	平成29年6月20日	所在地	秋田県雄勝郡羽後町上仙道字上二ツ橋

# 土砂災害警戒区域等の指定の公示に係る図書（その2）



土石流の高さ：0.4m  
 想定される力の最大：19.6kN/m<sup>2</sup>



様式-2（土）

土砂災害警戒区域・土砂災害特別警戒区域  
 区域図

土砂災害防止法施行令第2条の基準に該当する区域

土石流の高さが1mを超える場合、土石等の  
 移動による力が50kN/m<sup>2</sup>を超える区域

土石流の高さが1mを超える場合、土石等の  
 移動による力が50kN/m<sup>2</sup>以下の区域

それ以外の区域



縮尺  
 1:2,500

自然現象  
 の種類

土石流

告示番号

第310号

告示年月日

平成29年6月20日

溪流番号

463-II-060

溪流名

二ツ橋沢2

所在地

秋田県雄勝郡羽後町上仙道字  
 上二ツ橋

