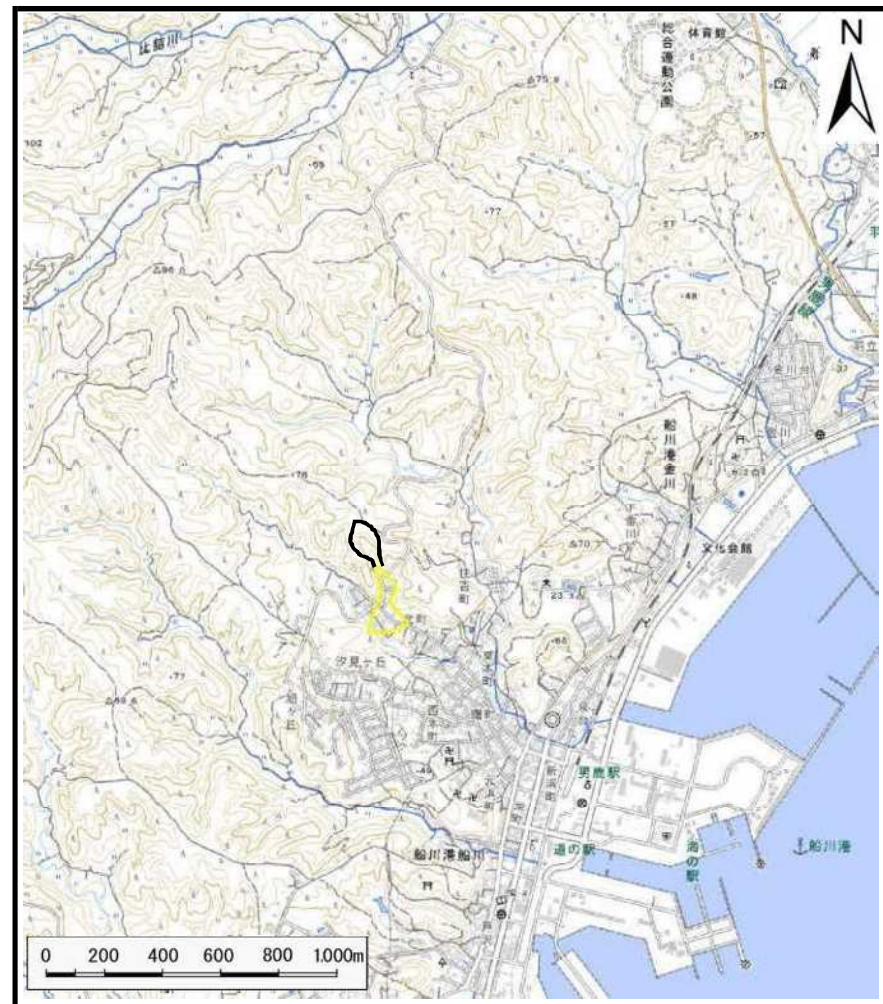


土砂災害警戒区域等の指定の公示に係る図書（その1）



(1/200,000)



(1/25,000)

様式-1(土)

土砂災害警戒区域・土砂災害特別警戒区域 位置図

自然現象の種類

土石流

箇所番号

206-I-066-1

箇所名

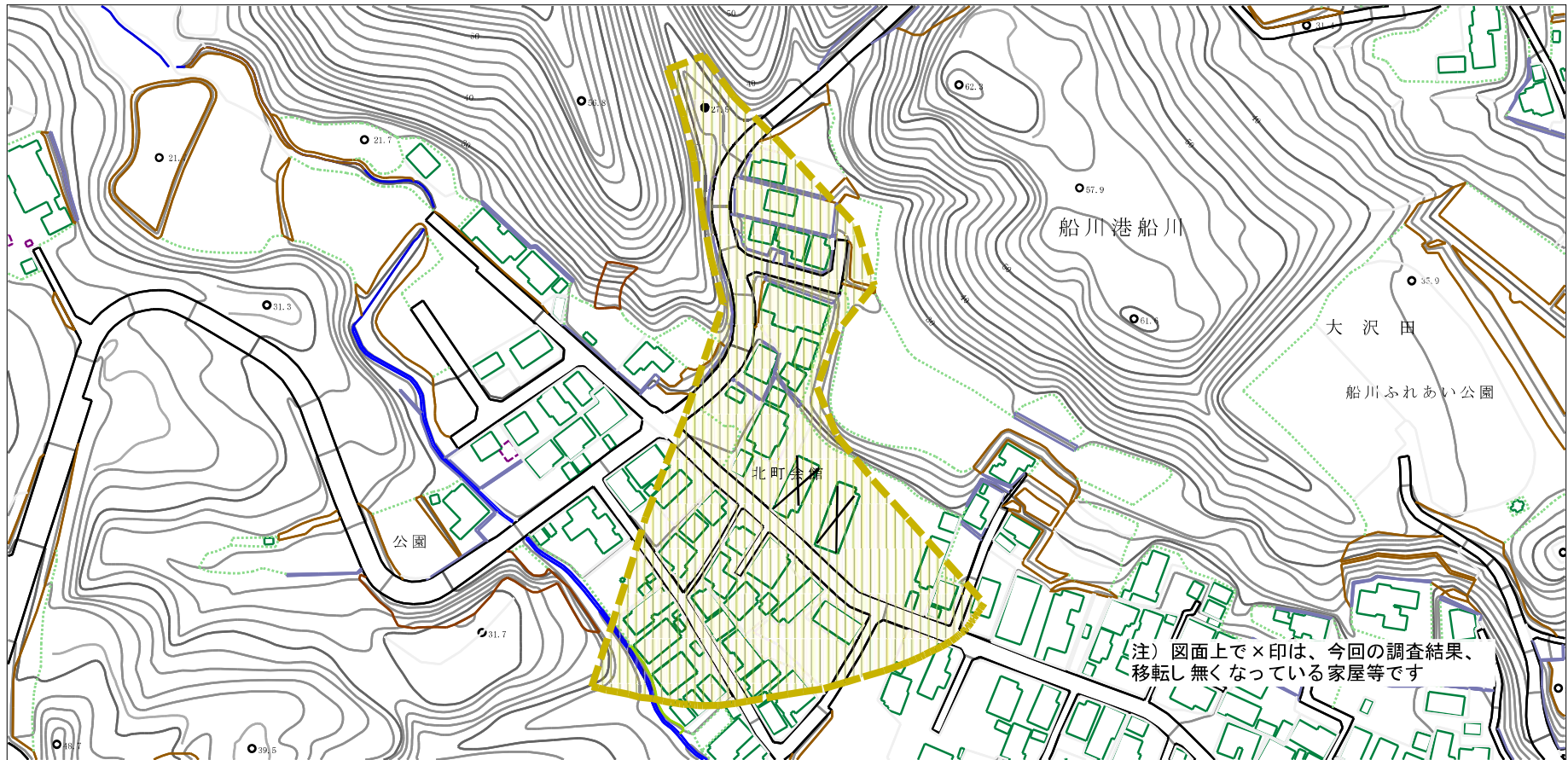
船川沢4-1

所在地

秋田県男鹿市船川港船川字小沢田

この地図は、国土地理院長の承認を得て、同院発行の電子地形図25,000及び電子地形図200,000を複製したものである。(承認番号R2JHf649)

土砂災害警戒区域の指定の公示に係る図書（その2）



0 1 × 100m

様式-2 (土)

土砂災害警戒区域 区域図

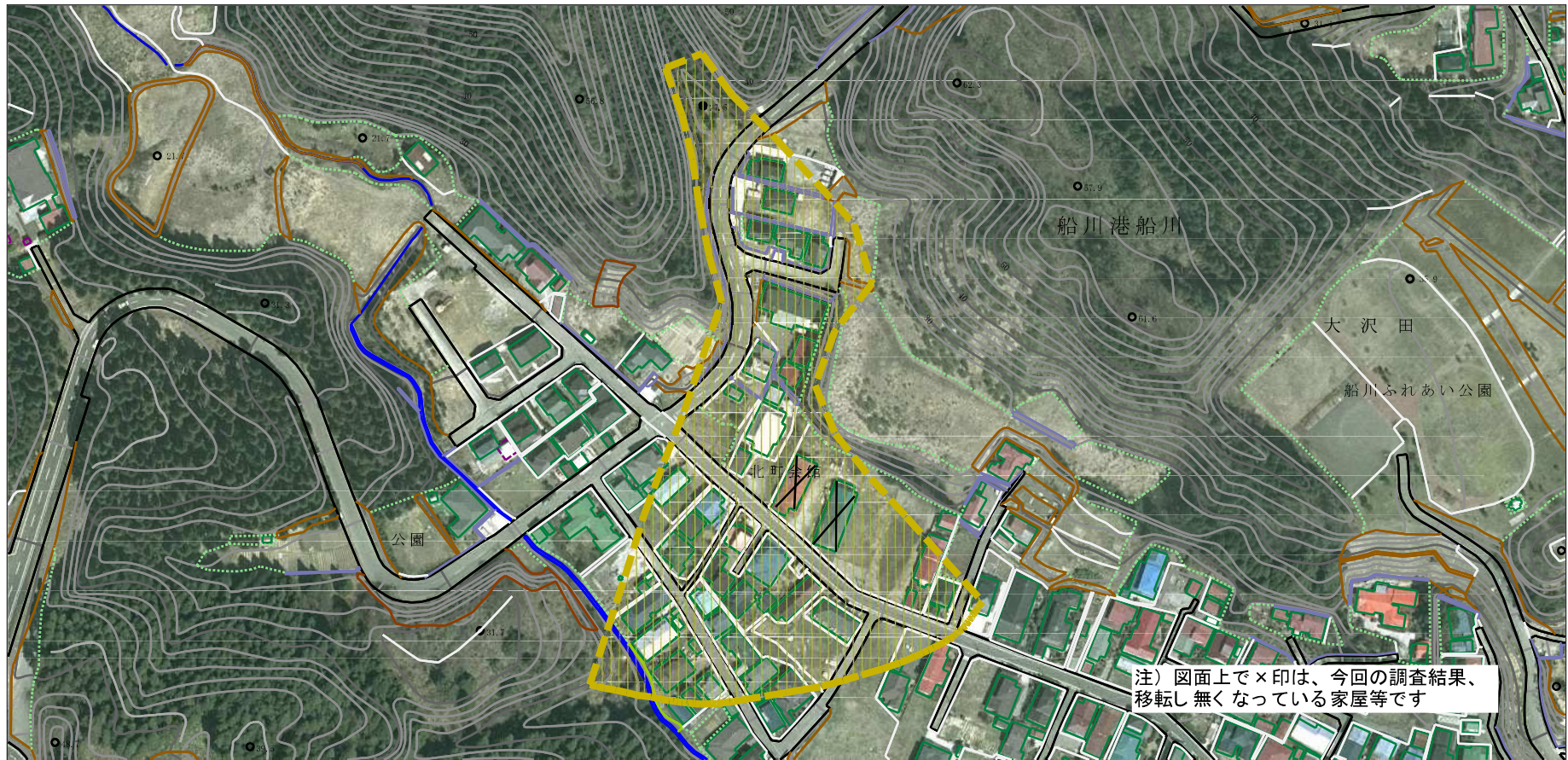
土砂災害防止法施行令第2条の基準に該当する区域



縮尺
1:2,500

自然現象の種類	土石流	溪流番号	206-I-066-1
告示番号	第56号	溪流名	船川沢4-1
告示年月日	令和4年2月15日	所在地	秋田県鹿角市船川港船川字小沢田

参考資料 (その3)



参考資料

土砂災害防止法施行令第2条の基準に該当する区域



N
縮尺
1:2,500

自然現象の種類	土石流	溪流番号	206-I-066-1
告示番号	第56号	溪流名	船川沢4-1
告示年月日	令和4年2月15日	所在地	秋田県男鹿市船川港船川字小沢田