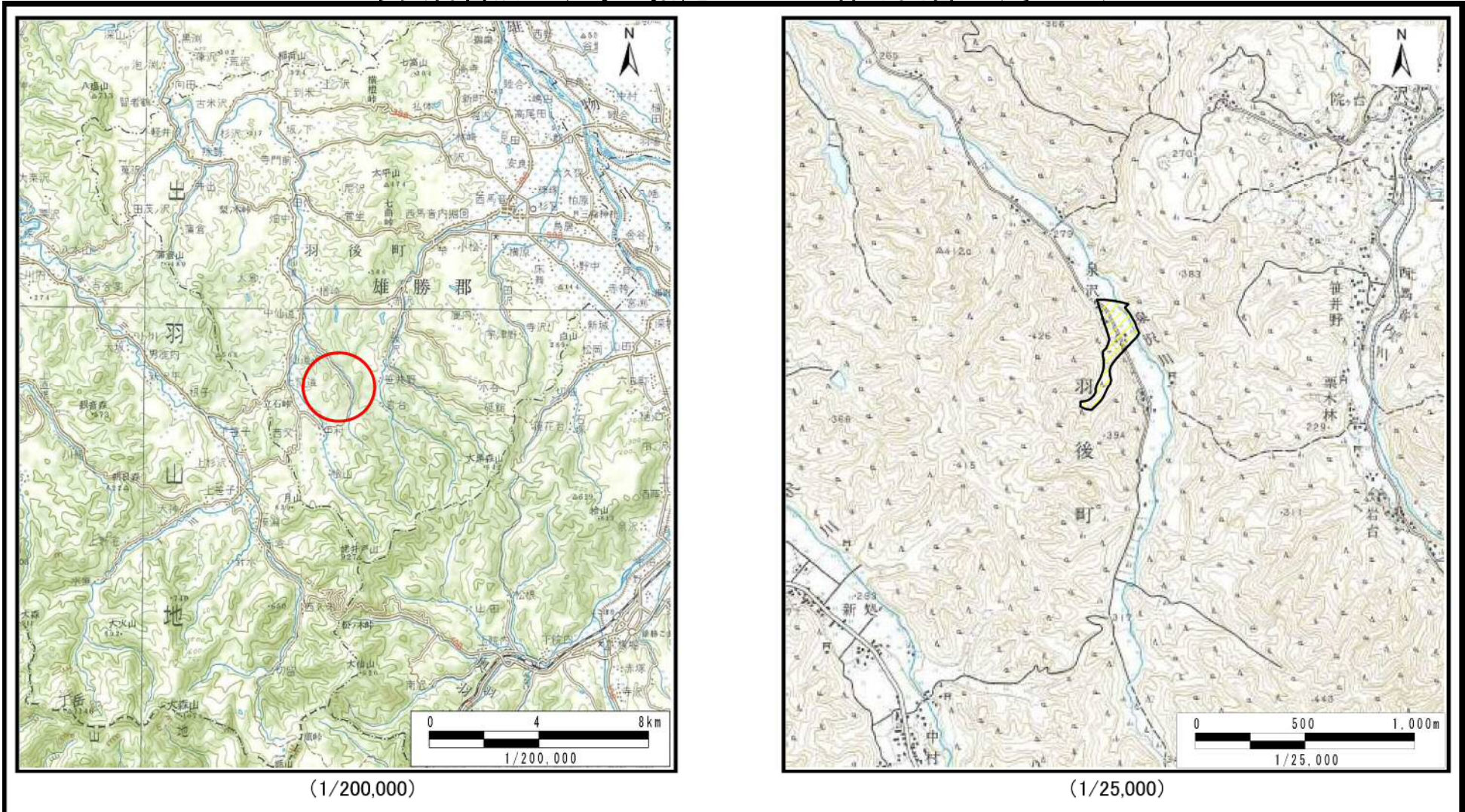


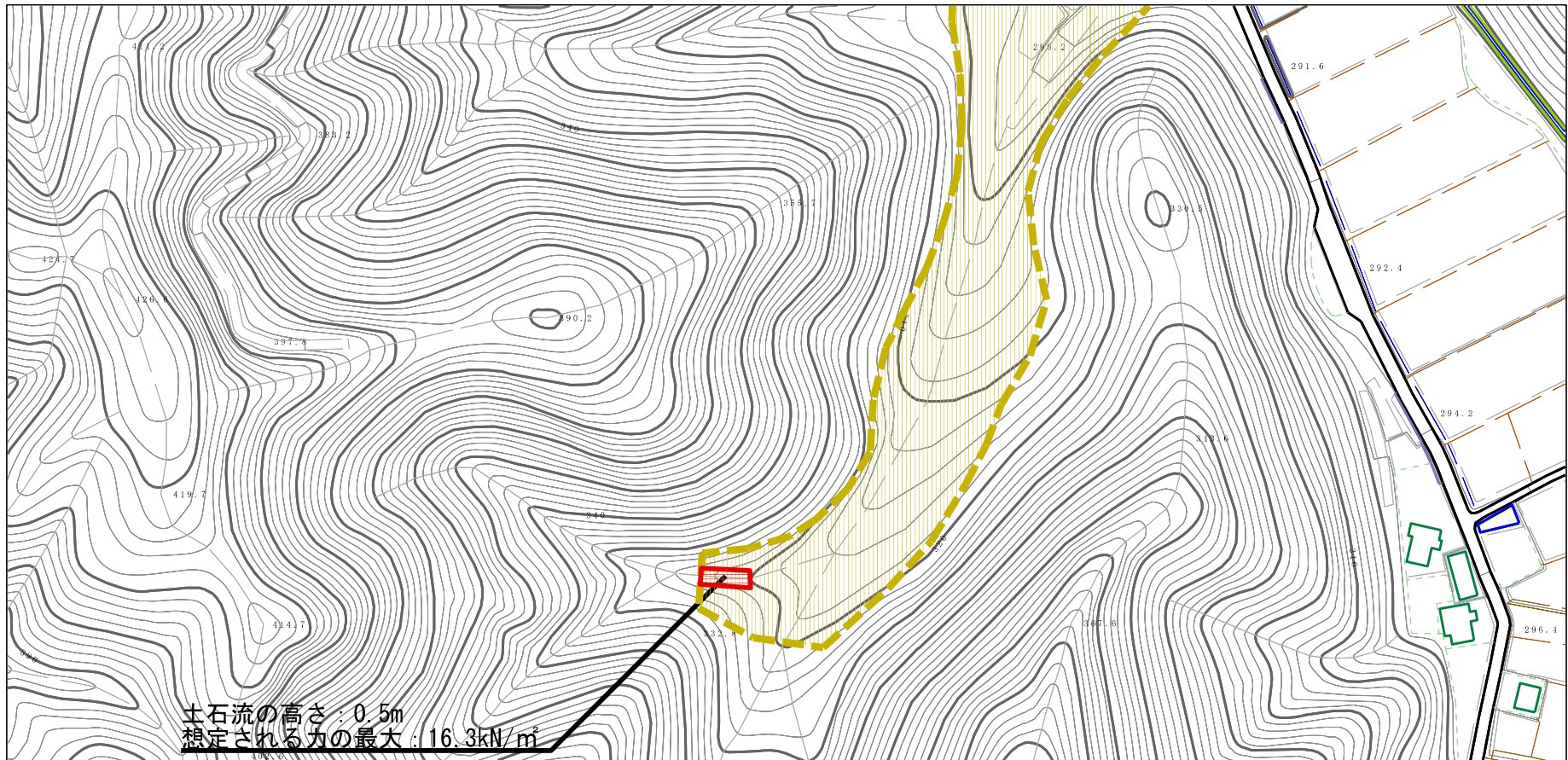
## 土砂災害警戒区域等の指定の公示に係る図書（その1）



様式－1（土） 土砂災害警戒区域・土砂災害特別警戒区域 位置図	自然現象の種類	土石流
	溪流番号	463-II-084
	溪流名	泉沢
	所在地	秋田県雄勝郡羽後町中仙道字上泉沢、中甲泉及び中泉

この地図は、国土地理院長の承認を得て、同院発行の20万分1地勢図及び2万5千分1地形図を複製したものである。（承認番号 平28東複、第26号）

# 土砂災害警戒区域等の指定の公示に係る図書（その2）



0 1 ×100m

様式-2 (土)

土砂災害警戒区域・土砂災害特別警戒区域  
区域図

(1/2)

土砂災害防止法施行令第二条の基準に該当する区域

土石流の高さが1mを超える場合、土石等の  
移動による力が50kN/mを超える区域

土石流の高さが1mを超える場合、土石等の  
移動による力が50kN/m以下の区域

それ以外の区域



縮尺  
1:2,500

自然現象  
の種類

土石流

告示番号

第310号

告示年月日

平成29年6月20日

溪流番号

463-II-084

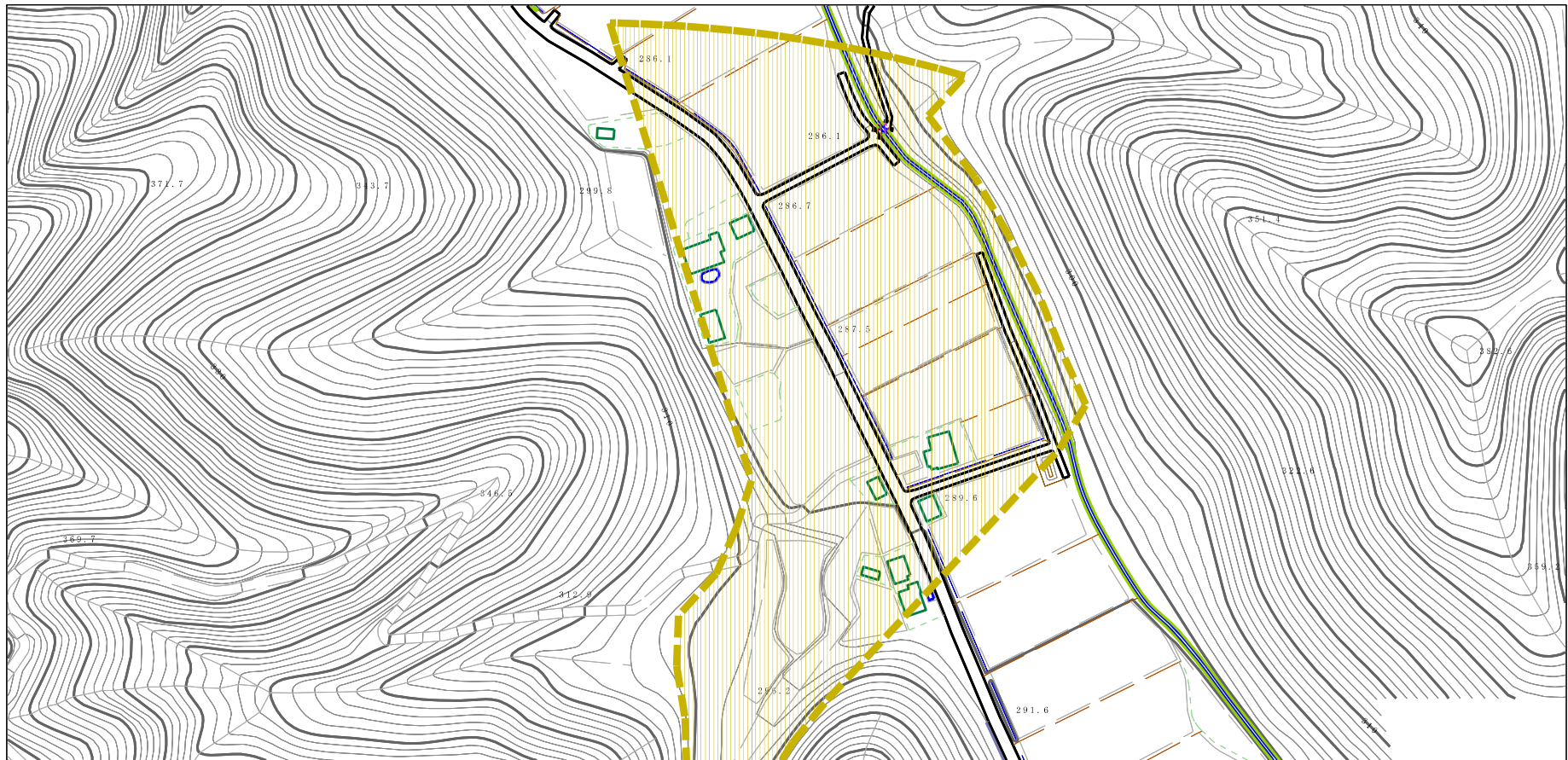
溪流名

泉沢

所在地

秋田県雄勝郡羽後町中仙道字  
上泉沢、中甲泉及び中泉

# 土砂災害警戒区域等の指定の公示に係る図書（その2）



0 1 ×100m

様式-2 (土)

土砂災害警戒区域・土砂災害特別警戒区域  
区域図

(2/2)

土砂災害防止法施行令第二条の基準に該当する区域

土砂災害防止法施行令第三条の基準に該当する区域

それ以外の区域



縮尺  
1:2,500

自然現象  
の種類

土石流

告示番号

第310号

告示年月日

平成29年6月20日

溪流番号

463-II-084

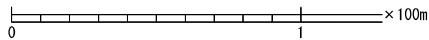
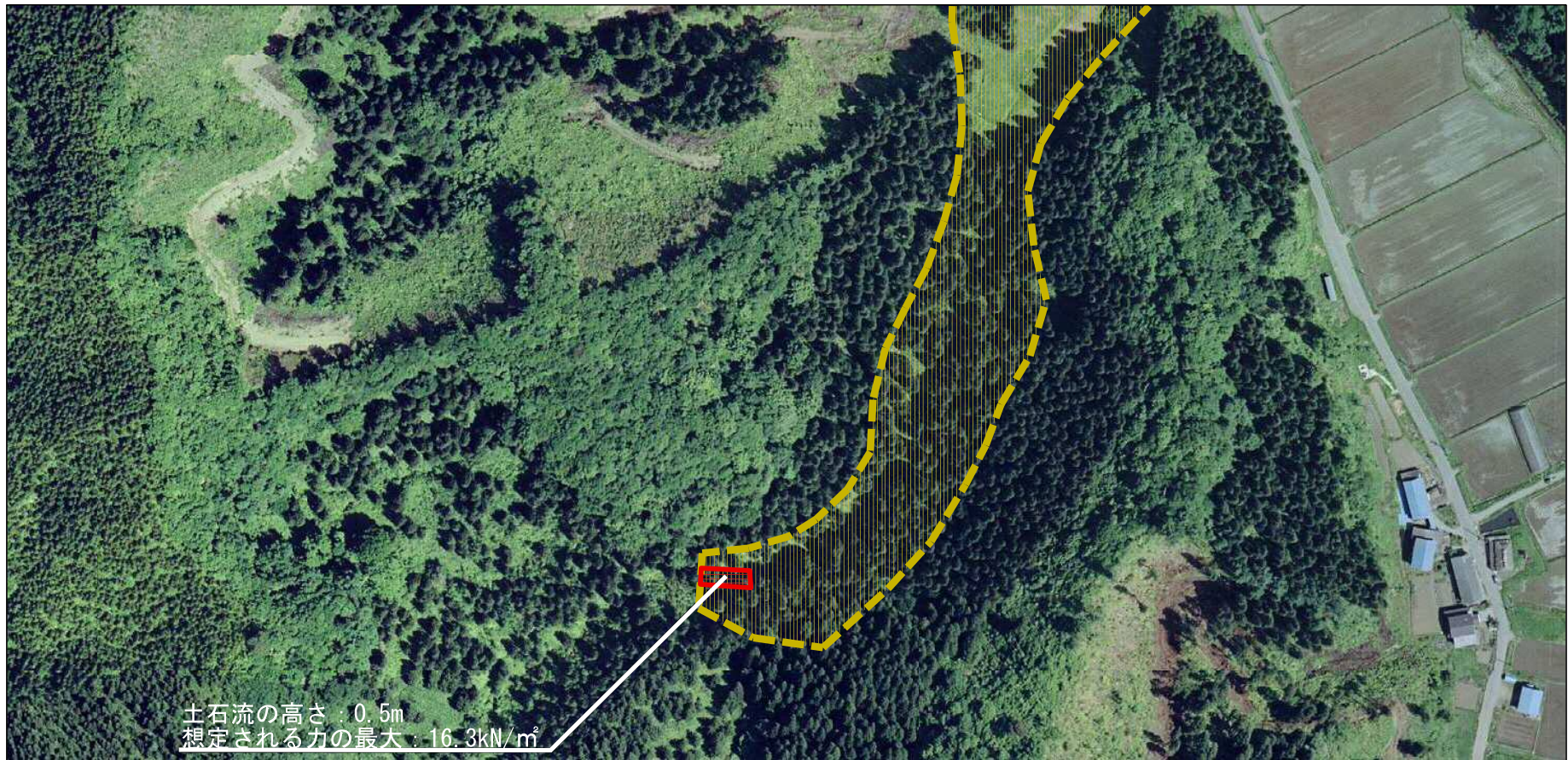
溪流名

泉沢

所在地

秋田県雄勝郡羽後町中仙道字  
上泉沢、中甲泉及び中泉

# 土砂災害警戒区域等の指定の公示に係る図書（その2）



様式-2 (土)

土砂災害警戒区域・土砂災害特別警戒区域  
区域図

(1/2)

土砂災害防止法施行令第二条の基準に該当する区域

土砂災害防止  
法施行令第三  
条の基準に該  
当する区域

土石流の高さが1mを超える場合、土石等の  
移動による力が50kN/m<sup>2</sup>を超える区域

土石流の高さが1mを超える場合、土石等の  
移動による力が50kN/m<sup>2</sup>以下の区域

それ以外の区域



縮尺  
1:2,500

自然現象  
の種類

告示番号

告示年月日

土石流

第310号

平成29年6月20日

溪流番号

溪流名

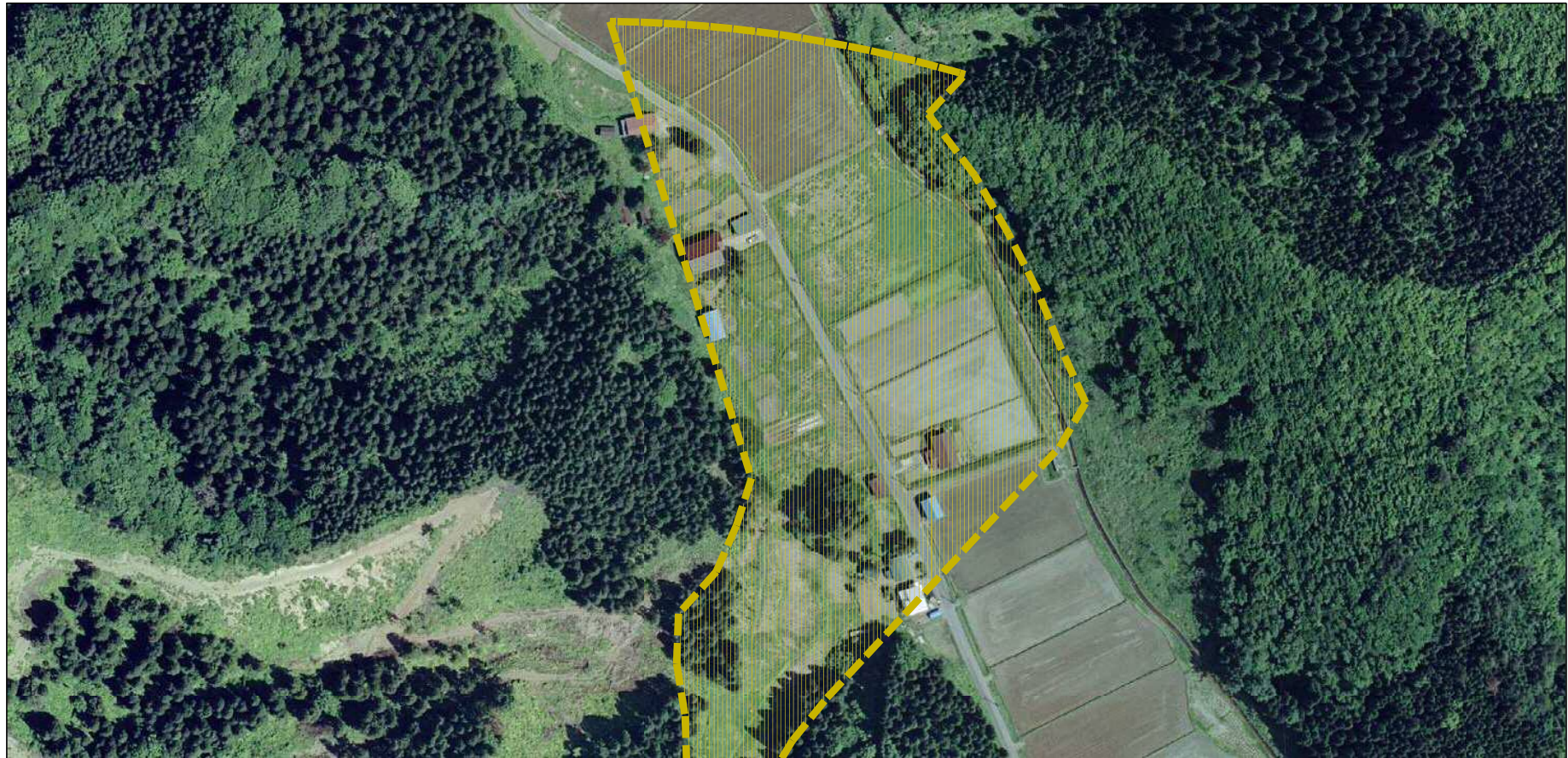
所在地

463-II-084

泉沢

秋田県雄勝郡羽後町中仙道字  
上泉沢、中甲泉及び中泉

# 土砂災害警戒区域等の指定の公示に係る図書（その2）



様式-2 (土)

土砂災害警戒区域・土砂災害特別警戒区域  
区域図

(2/2)

土砂災害防止法施行令第二条の基準に該当する区域

土砂災害防止  
法施行令第三  
条の基準に該  
当する区域

土石流の高さが1mを超える場合、土石等の  
移動による力が50kN/m<sup>2</sup>を超える区域

土石流の高さが1mを超える場合、土石等の  
移動による力が50kN/m<sup>2</sup>以下の区域

それ以外の区域



縮尺  
1:2,500

自然現象  
の種類

告示番号

告示年月日

土石流

第310号

平成29年6月20日

溪流番号

溪流名

所在地

463-II-084

泉沢

秋田県雄勝郡羽後町中仙道字  
上泉沢、中甲泉及び中泉

### 土砂災害警戒区域等の指定に係る図書(その3)

横断測線の区間	土石流の力 (kN/m <sup>2</sup> )	土石流の高さ (m)	区分		
0~1	16.3	0.5	R		
1~2	7.3	0.3	Y		
2~3	4.2	0.2	Y		
3~4	3.2	0.2	Y		
4~5	2.5	0.2	Y		
5~6	2.0	0.2	Y		
6~7	1.8	0.2	Y		
7~8	1.7	0.2	Y		
8~9	1.5	0.2	Y		
9~10	1.5	0.2	Y		
10~11	1.6	0.2	Y		
11~12	2.2	0.3	Y		
12~13	2.0	0.3	Y		
13~14	2.0	0.3	Y		
14~15	1.7	0.3	Y		
15~16	1.4	0.3	Y		
16~17	1.3	0.3	Y		
17~18	1.6	0.3	Y		
18~19	1.5	0.3	Y		
19~20	1.4	0.3	Y		
20~21	1.3	0.3	Y		
21~22	1.3	0.3	Y		
22~23	1.3	0.3	Y		
23~24	1.3	0.3	Y		
24~25	1.3	0.3	Y		
25~26	1.2	0.3	Y		
26~27	0.0	0.0	Y		
27~28	0.0	0.0	Y		
28~29	0.0	0.0	Y		