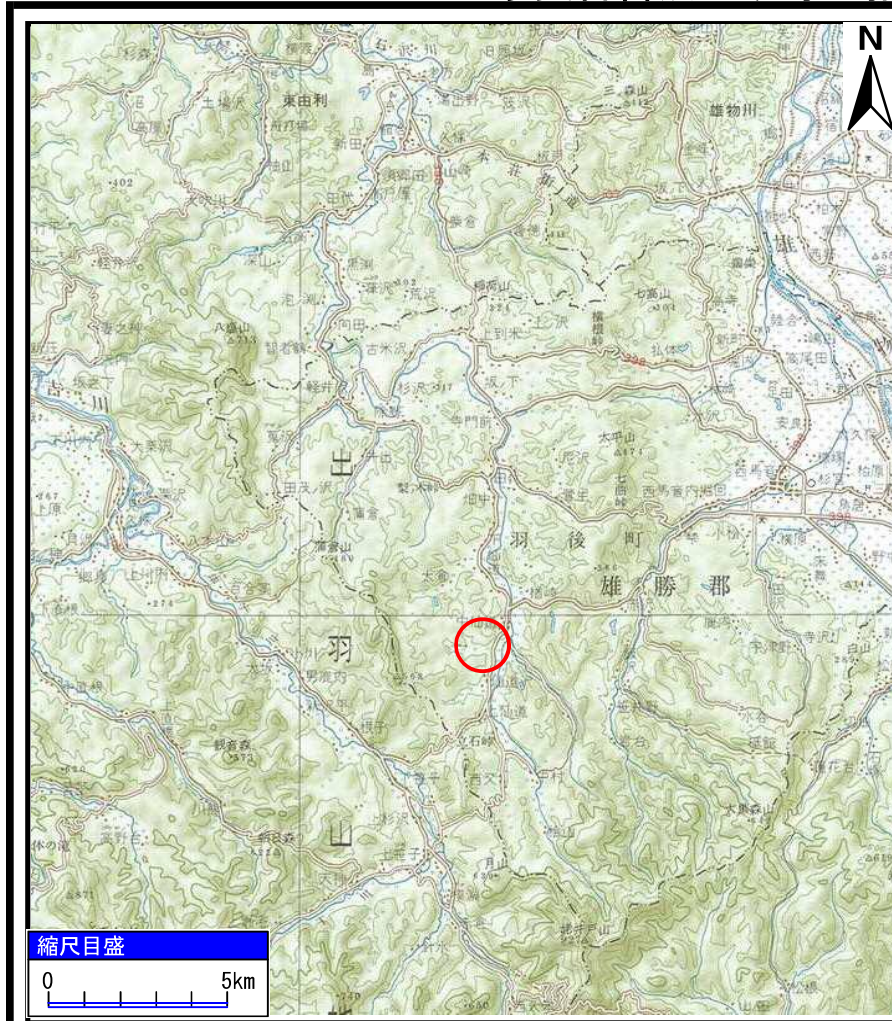
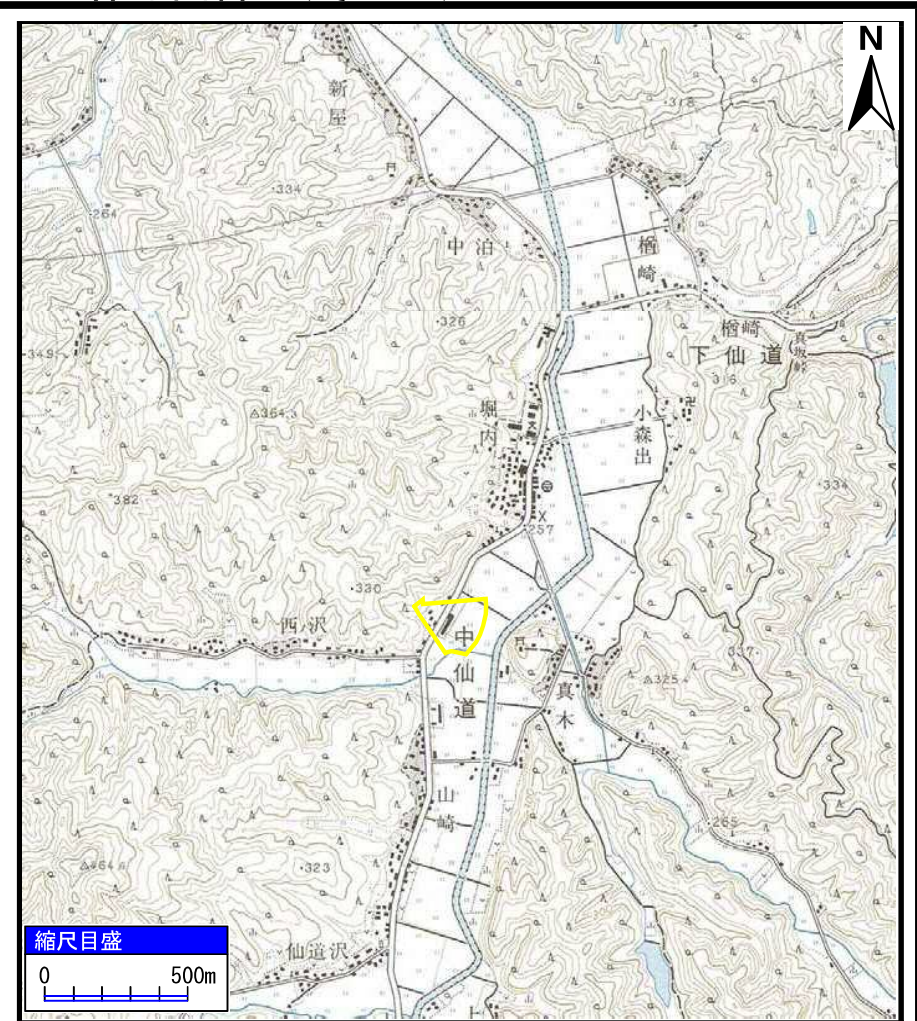


土砂災害警戒区域等の指定の公示に係る図書（その1）



(1/200,000)

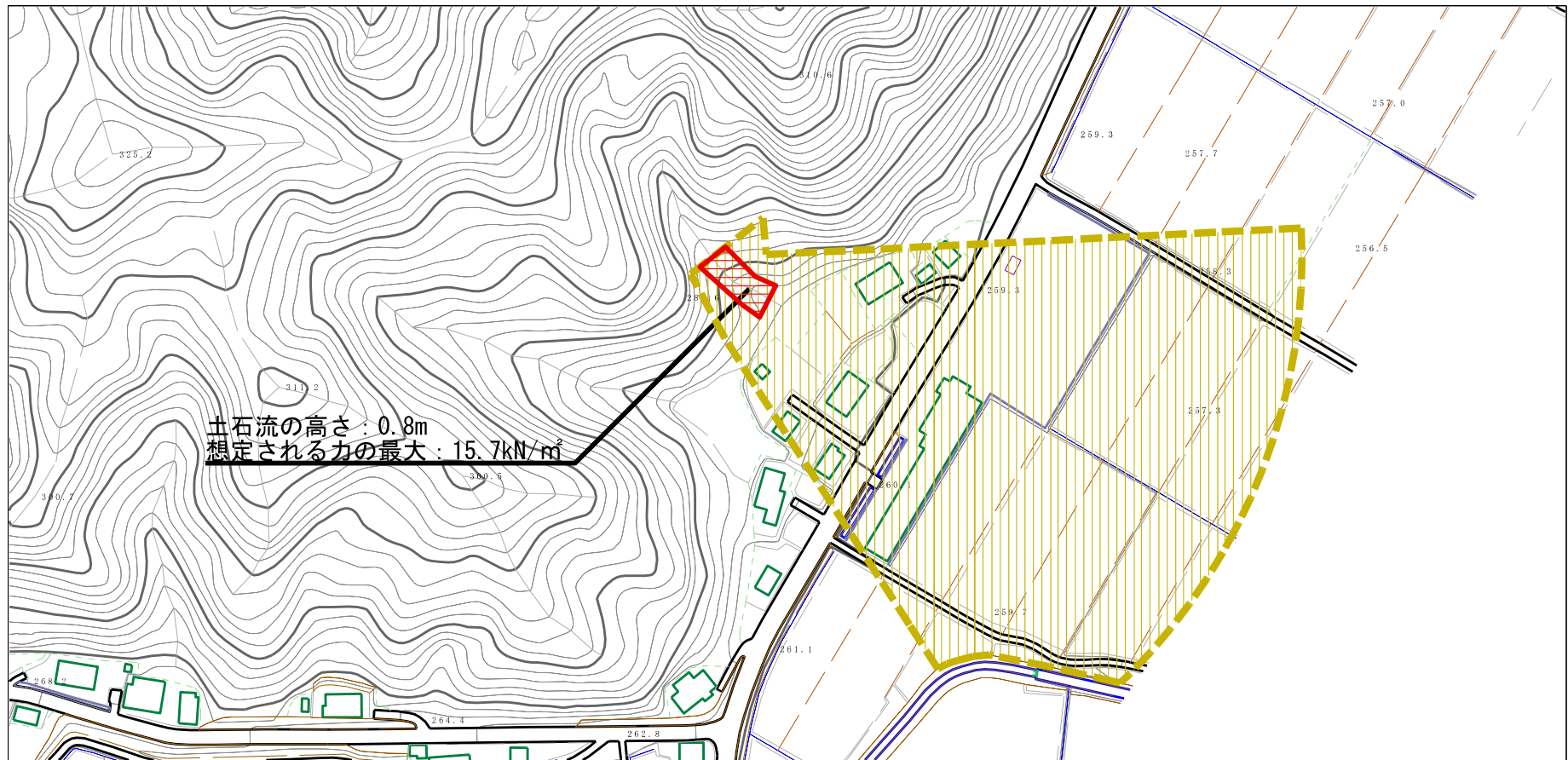


(1/25,000)

様式-1 (土) 土砂災害警戒区域・土砂災害特別警戒区域 位置図	自然現象の種類	土石流
	溪流番号	463-I-053
	溪流名	西ノ沢2
	所在地	秋田県雄勝郡羽後町中仙道字蒲田

この地図は、国土地理院長の承認を得て、同院発行の20万分1 地勢図及び2万5千分1地形図を複製したものである。（承認番号 平28東複、第35号）

土砂災害警戒区域等の指定の公示に係る図書（その2）



0 1 ×100m

様式-2 (土)

土砂災害警戒区域・土砂災害特別警戒区域
区域図

土砂災害防止法施行令第二条の基準に該当する区域

土石流の高さが1mを超える場合、土石等の
移動による力が50kN/mを超える区域

土石流の高さが1mを超える場合、土石等の
移動による力が50kN/m以下の区域

それ以外の区域



縮尺
1:2,500

自然現象
の種類

土石流

告示番号

第310号

告示年月日

平成29年6月20日

溪流番号

463-I-053

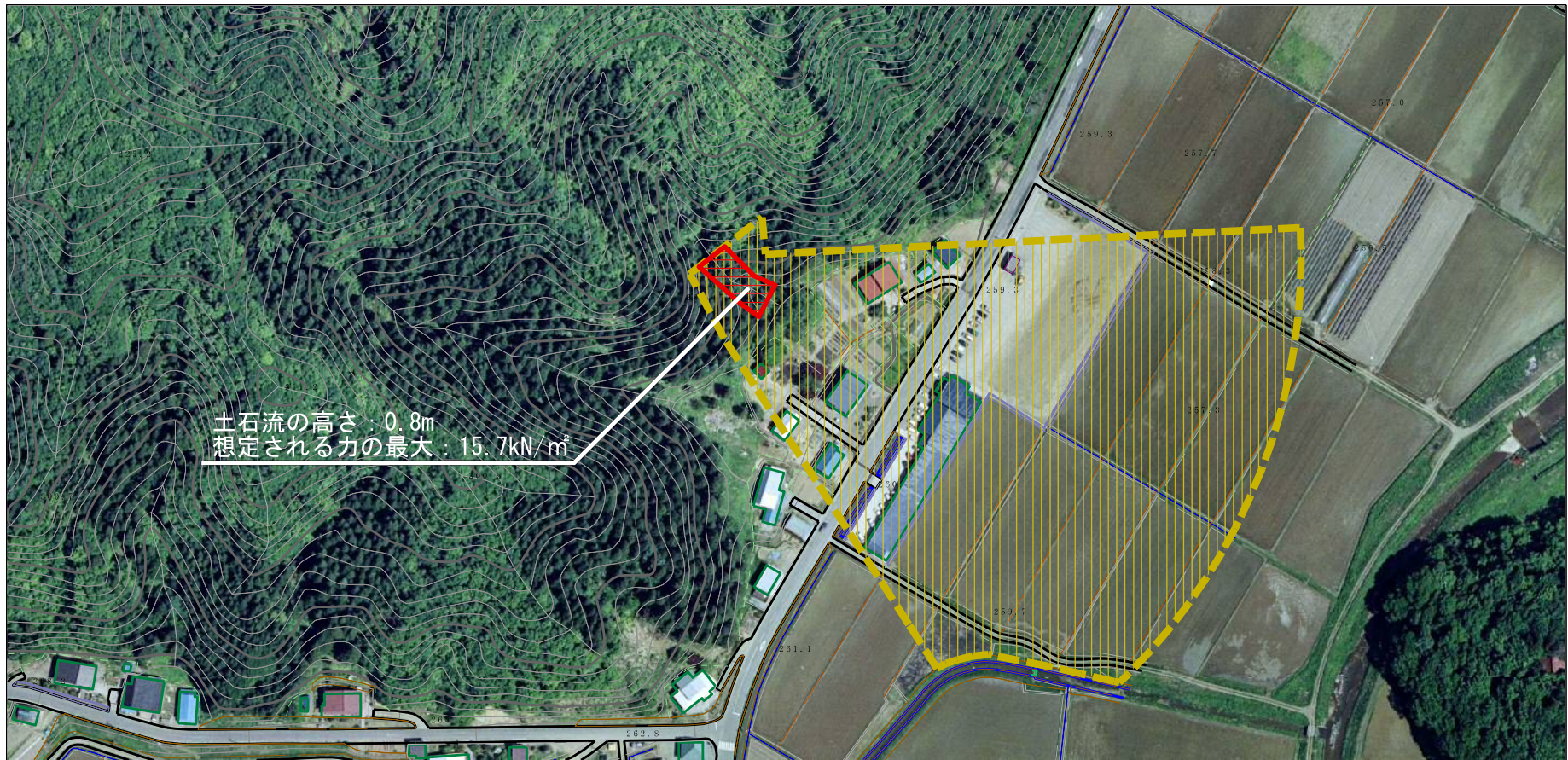
溪流名

西ノ沢2

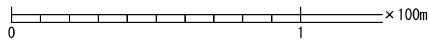
所在地

秋田県雄勝郡羽後町中仙道
字蒲田

参考資料 (その3)



土石流の高さ: 0.8m
 想定される力の最大: 15.7kN/m



参考資料

参考資料	土砂災害防止法施行令第二条の基準に該当する区域		N 縮尺 1:2,500	自然現象の種類	土石流	溪流番号	463-I-053
	土石流の高さが1mを超える場合、土石等の移動による力が50kN/mを超える区域			告示番号	第310号	溪流名	西ノ沢2
	土石流の高さが1mを超える場合、土石等の移動による力が50kN/m以下の区域			告示年月日	平成29年6月20日	所在地	秋田県雄勝郡羽後町中仙道字蒲田
土砂災害防止法施行令第三条の基準に該当する区域	それ以外の区域						

