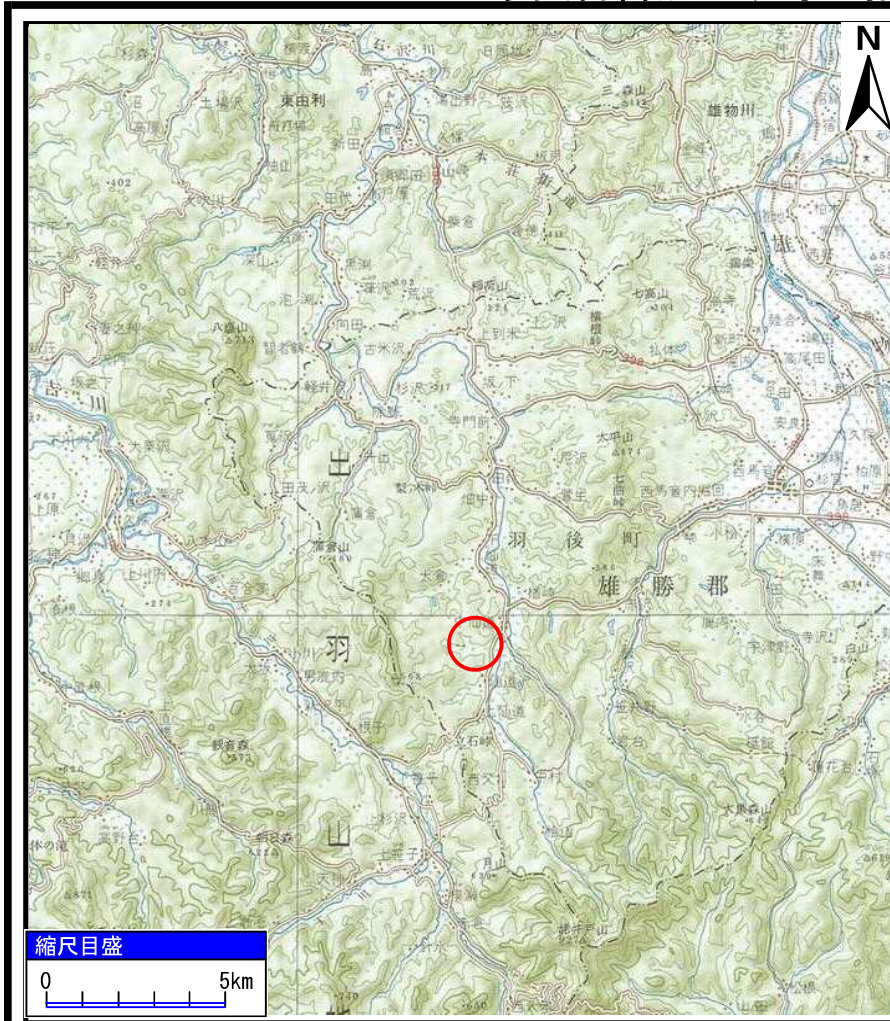
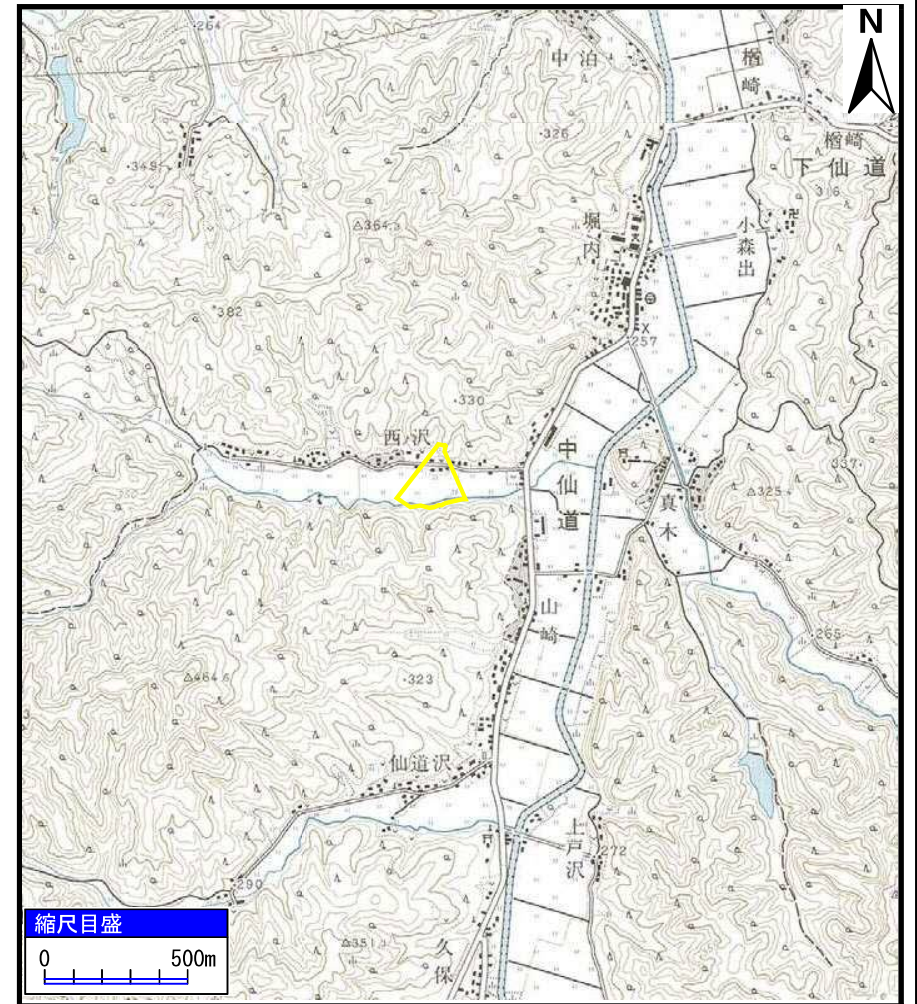


土砂災害警戒区域等の指定の公示に係る図書（その1）



(1/200,000)



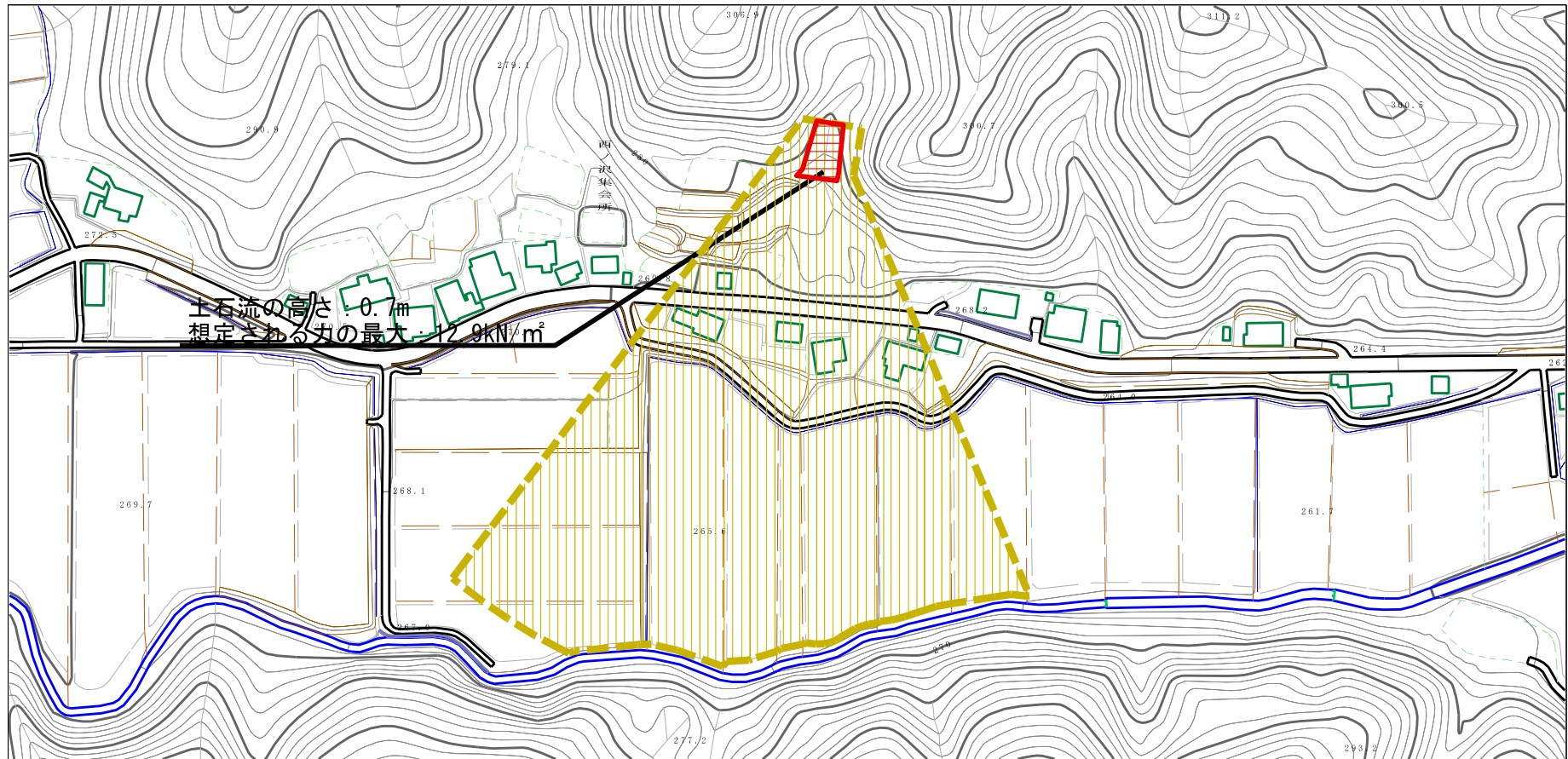
(1/25,000)

様式-1 (土)
土砂災害警戒区域・土砂災害特別警戒区域 位置図

自然現象の種類	土石流
溪流番号	463-II-081
溪流名	西ノ沢5
所在地	秋田県雄勝郡羽後町中仙道字下西ノ沢及び西ノ沢

この地図は、国土地理院長の承認を得て、同院発行の20万分1地勢図及び2万5千分1地形図を複製したものである。（承認番号 平28東複、第35号）

土砂災害警戒区域等の指定の公示に係る図書（その2）



0 1 ×100m

様式-2 (土)

土砂災害警戒区域・土砂災害特別警戒区域
区域図

土砂災害防止法施行令第二条の基準に該当する区域

土石流の高さが1mを超える場合、土石等の
移動による力が50kN/mを超える区域

土石流の高さが1mを超える場合、土石等の
移動による力が50kN/m以下の区域

それ以外の区域



縮尺
1:2,500

自然現象
の種類

土石流

告示番号

第310号

告示年月日

平成29年6月20日

溪流番号

463-II-081

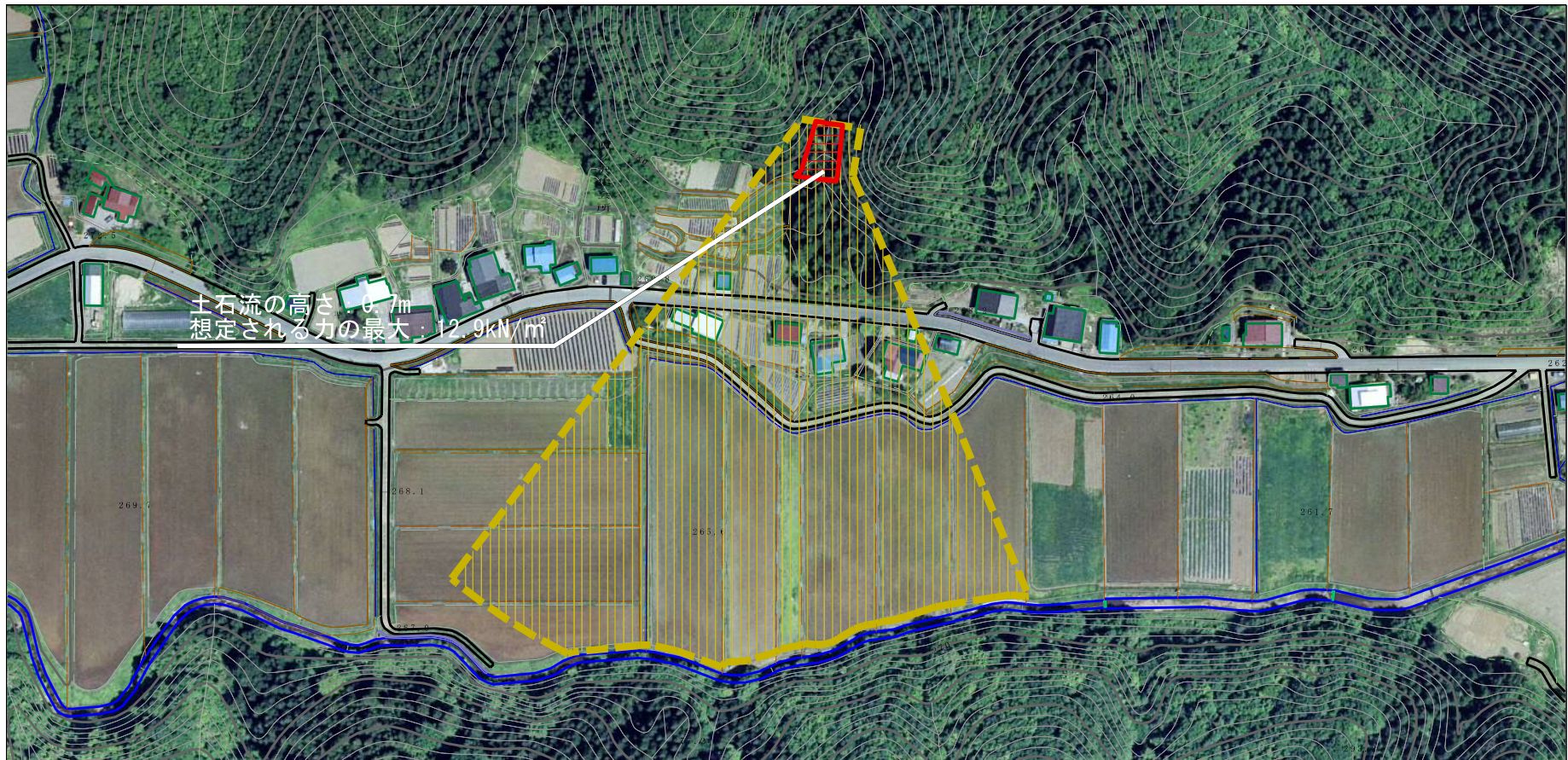
溪流名

西ノ沢5

所在地





秋田県雄勝郡羽後町中仙道
字下西ノ沢及び西ノ沢

参考資料 (その3)



0 1 × 100m

参考資料

土砂災害防止法施行令第二條の基準に該当する区域		N 縮尺 1:2,500	自然現象の種類	土石流	溪流番号	463-II-081
			告示番号	第310号	溪流名	西ノ沢5
			告示年月日	平成29年6月20日	所在地	秋田県雄勝郡羽後町中仙道 字下西ノ沢及び西ノ沢
土砂災害防止法施行令第三條の基準に該当する区域						
それ以外の区域	