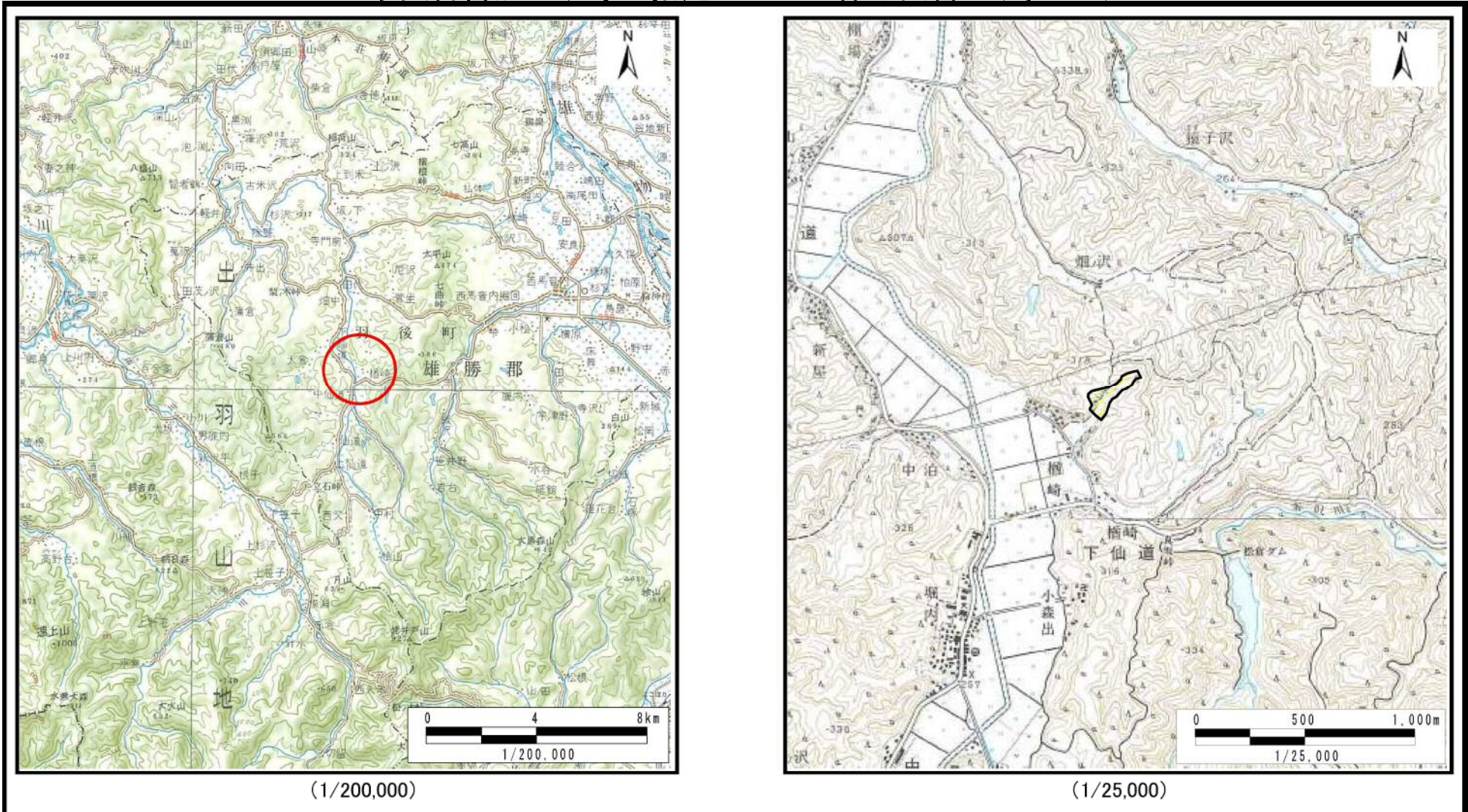


## 土砂災害警戒区域等の指定の公示に係る図書（その1）

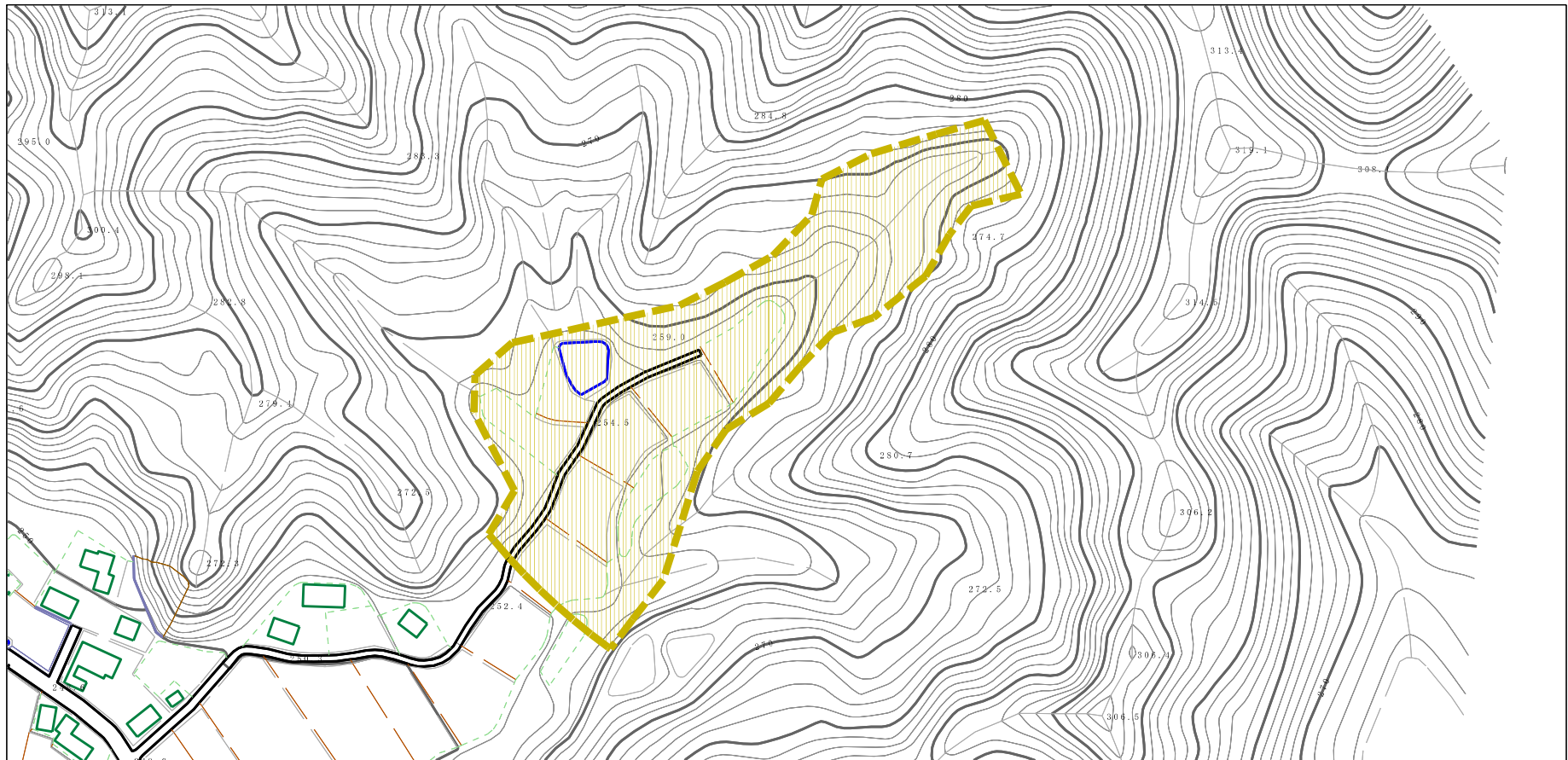


様式－1（土） 土砂災害警戒区域 位置図	自然現象の種類	土石流
	溪流番号	463-I-058
	溪流名	上檜崎沢
	所在地	秋田県雄勝郡羽後町下仙道字下畑

この地図は、国土地理院長の承認を得て、同院発行の20万分1地勢図及び2万5千分1地形図を複製したものである。（承認番号 平28東複、第26号）



# 土砂災害警戒区域等の指定の公示に係る図書（その2）



0 1 ×100m

様式-2 (土)

土砂災害警戒区域 区域図

土砂災害防止法施行令第二条の基準に該当する区域

土石流の高さが1mを超える場合、土石等の移動による力が50kN/mを超える区域

土石流の高さが1mを超える場合、土石等の移動による力が50kN/m以下の区域

それ以外の区域



縮尺  
1:2,500

自然現象  
の種類

土石流

告示番号

第311号

告示年月日

平成29年6月20日

溪流番号

463-I-058

溪流名

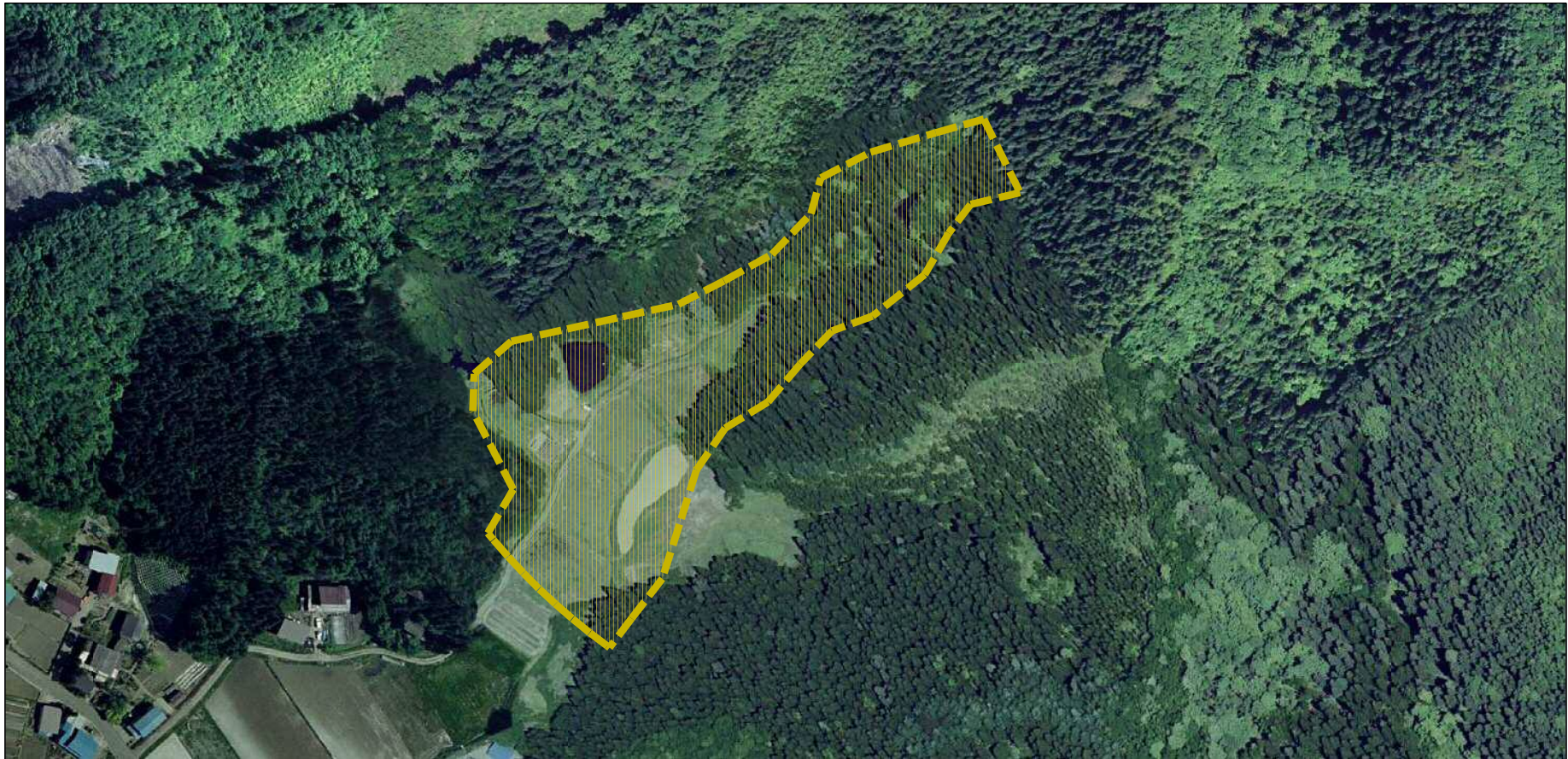
上檜崎沢

所在地

秋田県雄勝郡羽後町下仙道字下畑



# 土砂災害警戒区域等の指定の公示に係る図書（その2）



0 1 × 100m

様式-2（土）

土砂災害警戒区域 区域図

土砂災害防止法施行令第二条の基準に該当する区域



土砂災害防止法施行令第三条の基準に該当する区域



それ以外の区域



縮尺  
1:2,500

自然現象  
の種類

土石流

溪流番号 463-I-058

告示番号

第311号

溪流名 上檜崎沢

告示年月日

平成29年6月20日

所在地

秋田県雄勝郡羽後町下仙道字  
下畑