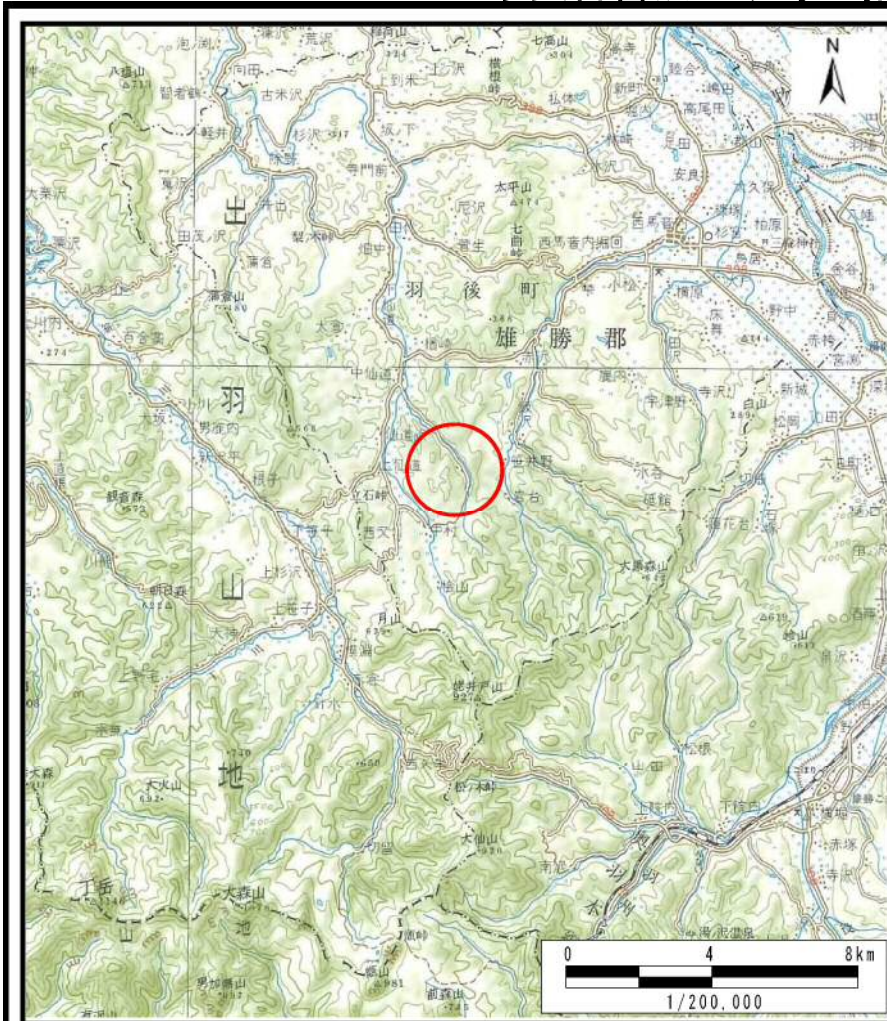
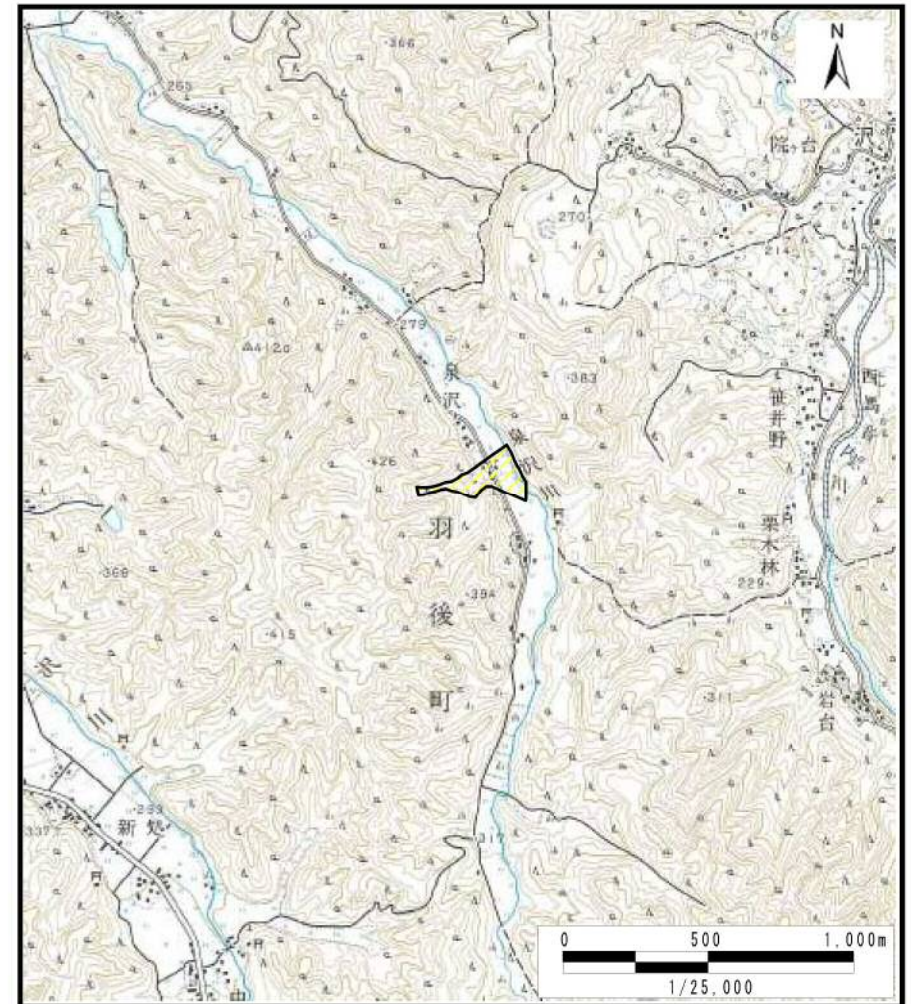


土砂災害警戒区域等の指定の公示に係る図書（その1）



(1/200,000)



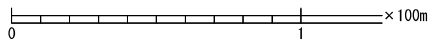
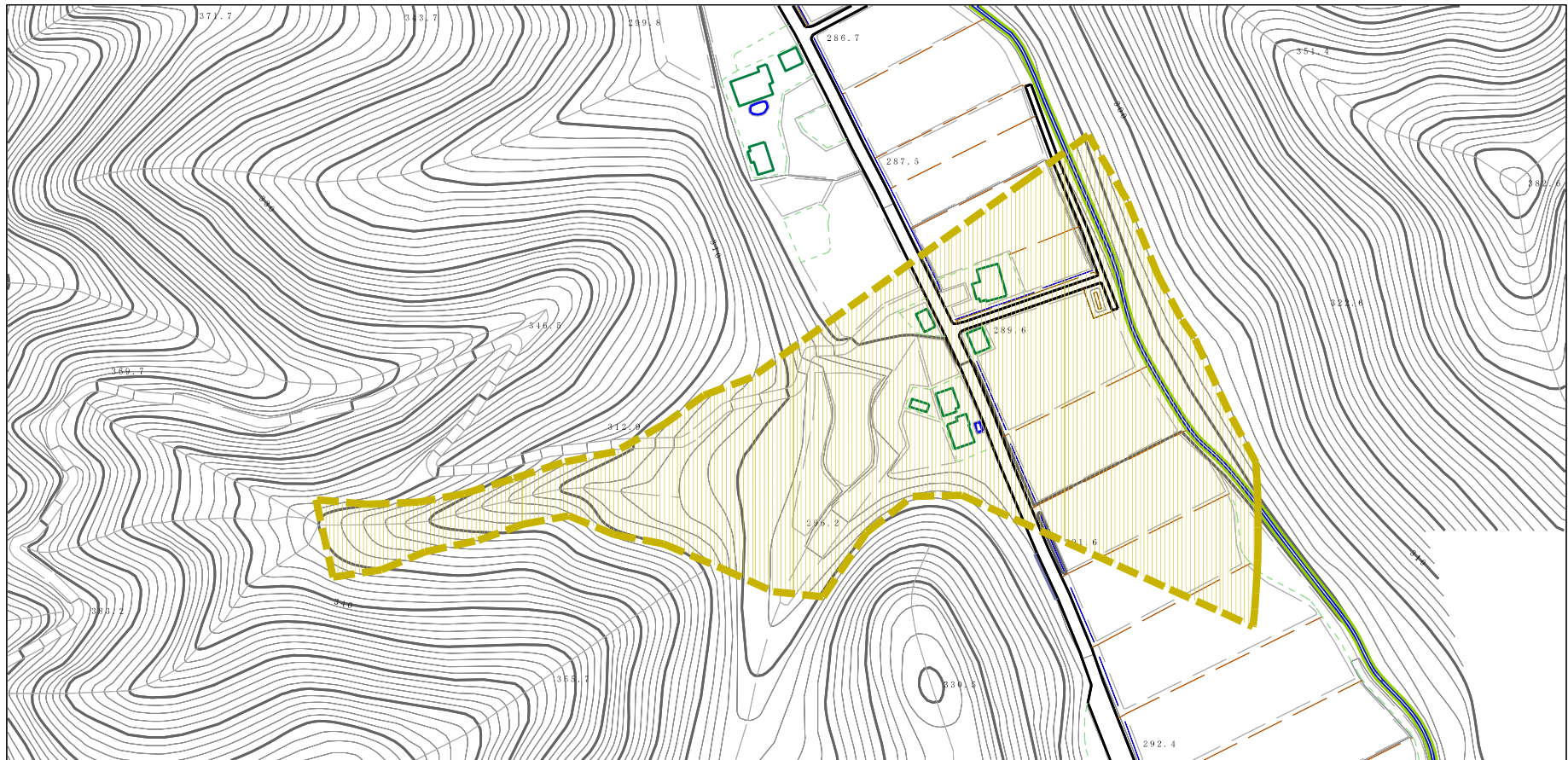
(1/25,000)

様式-1 (土)
土砂災害警戒区域 位置図

自然現象の種類	土石流
溪流番号	463-II-085
溪流名	水上沢
所在地	秋田県雄勝郡羽後町中仙道字上泉沢、中甲泉及び中泉

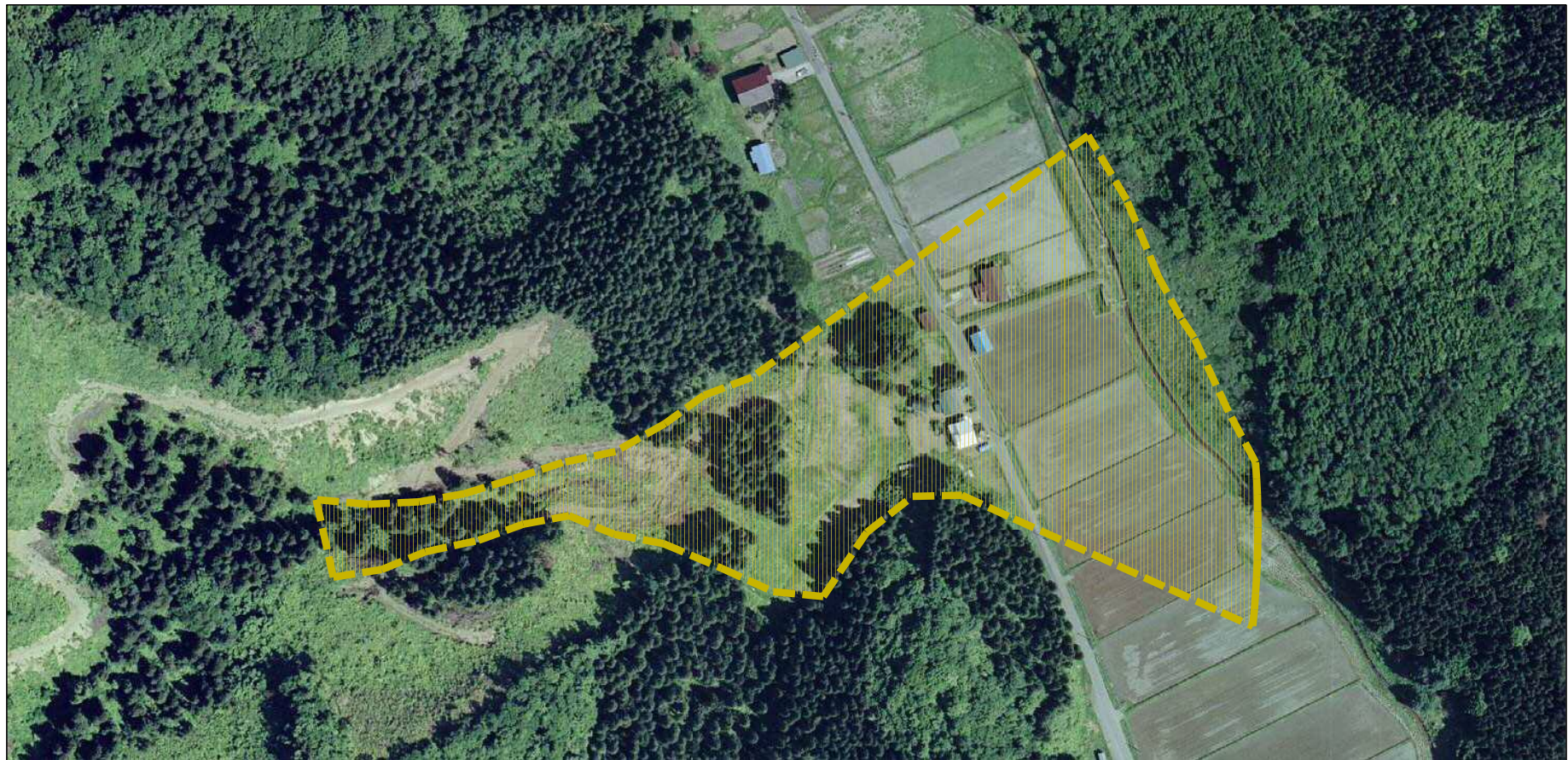
この地図は、国土地理院長の承認を得て、同院発行の20万分1地勢図及び2万5千分1地形図を複製したものである。（承認番号 平28東複、第26号）

土砂災害警戒区域等の指定の公示に係る図書（その2）



様式-2 (土) 土砂災害警戒区域 区域図	土砂災害防止法施行令第二条の基準に該当する区域		N 縮尺 1:2,500	自然現象の種類 土石流	溪流番号 463-II-085
	土砂災害防止法施行令第三条の基準に該当する区域			告示番号 第311号	溪流名 水上沢
	それ以外の区域			告示年月日 平成29年6月20日	所在地 秋田県雄勝郡羽後町中仙道字 上泉沢、中甲泉及び中泉

土砂災害警戒区域等の指定の公示に係る図書（その2）



0 1 × 100m

様式-2 (土)

土砂災害警戒区域 区域図

土砂災害防止法施行令第二条の基準に該当する区域



自然現象
の種類

土石流

溪流番号

463-II-085

土砂災害防止
法施行令第三条
の基準に該当
する区域



縮尺
1:2,500

告示番号

第311号

溪流名

水上沢

土砂災害防止
法施行令第三条
の基準に該当
する区域



告示年月日

平成29年6月20日

所在地

秋田県雄勝郡羽後町中仙道字
上泉沢、中甲泉及び中泉

それ以外の区域

