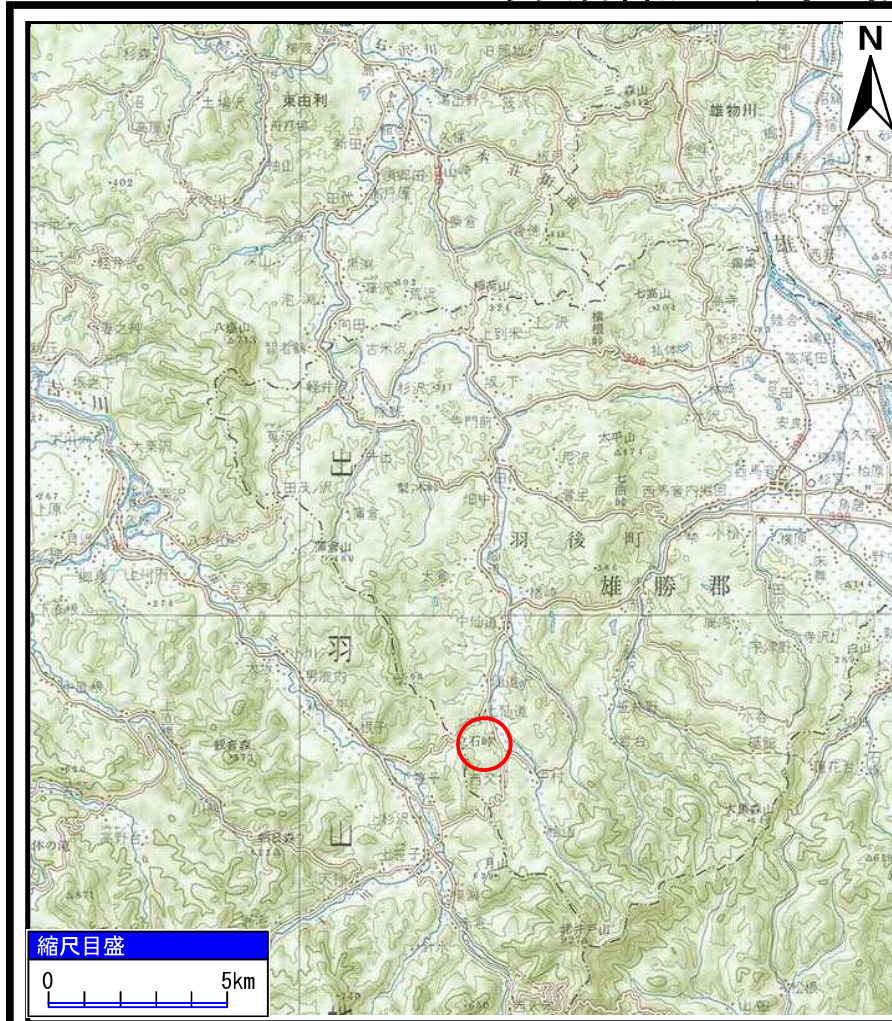
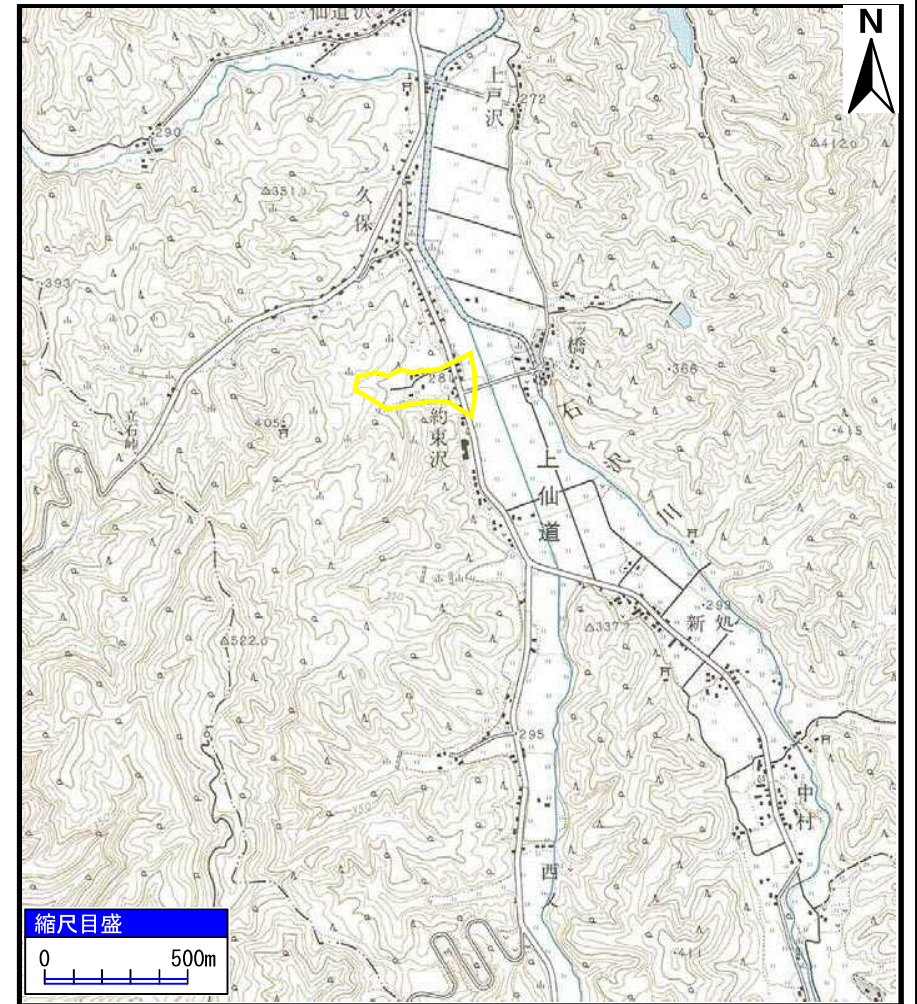


# 土砂災害警戒区域等の指定の公示に係る図書（その1）



(1/200,000)



(1/25,000)

様式-1 (土)  
土砂災害警戒区域・土砂災害特別警戒区域 位置図

自然現象の種類	土石流
溪流番号	463-I-043
溪流名	約束沢6
所在地	秋田県雄勝郡羽後町上仙道字約束沢及び岩淵

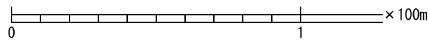
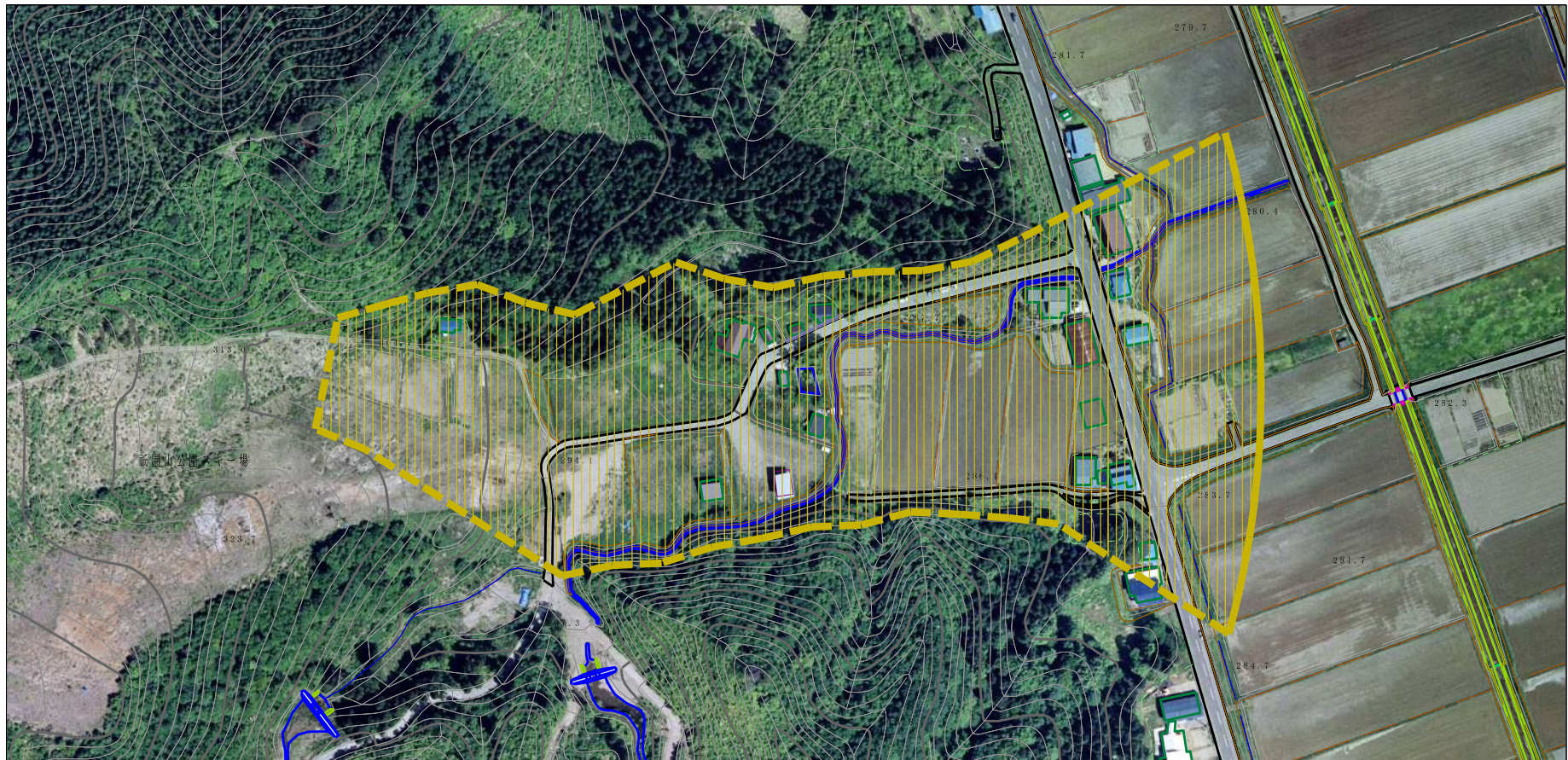
この地図は、国土地理院長の承認を得て、同院発行の20万分1地勢図及び2万5千分1地形図を複製したものである。（承認番号 平28東複、第35号）











# 参考資料 (その3)



参考資料

土砂災害防止法施行令第二條の基準に該当する区域		N 縮尺 1:2,500	自然現象の種類	土石流	溪流番号	463-I-043
			告示番号	第311号	溪流名	約束沢6
			告示年月日	平成29年6月20日	所在地	秋田県雄勝郡羽後町上仙道 字約束沢及び岩淵
土砂災害防止法施行令第三條の基準に該当する区域						
それ以外の区域	