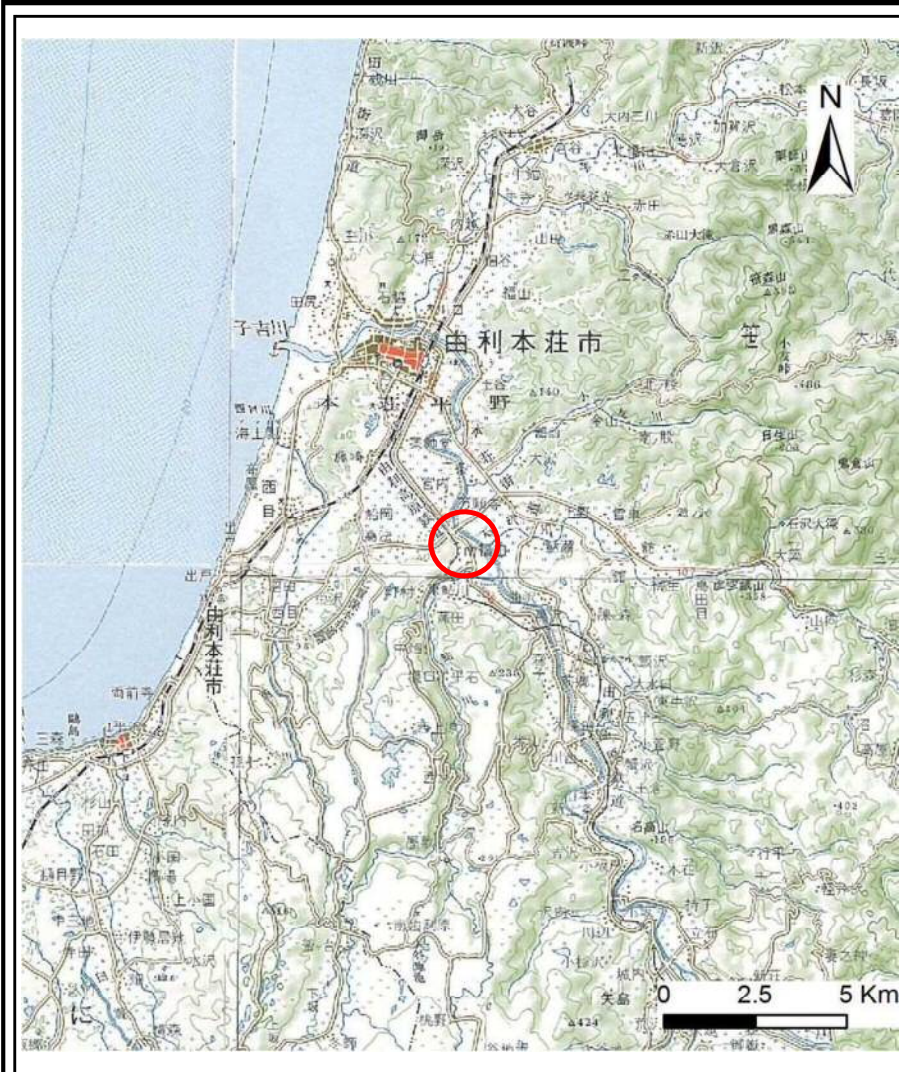
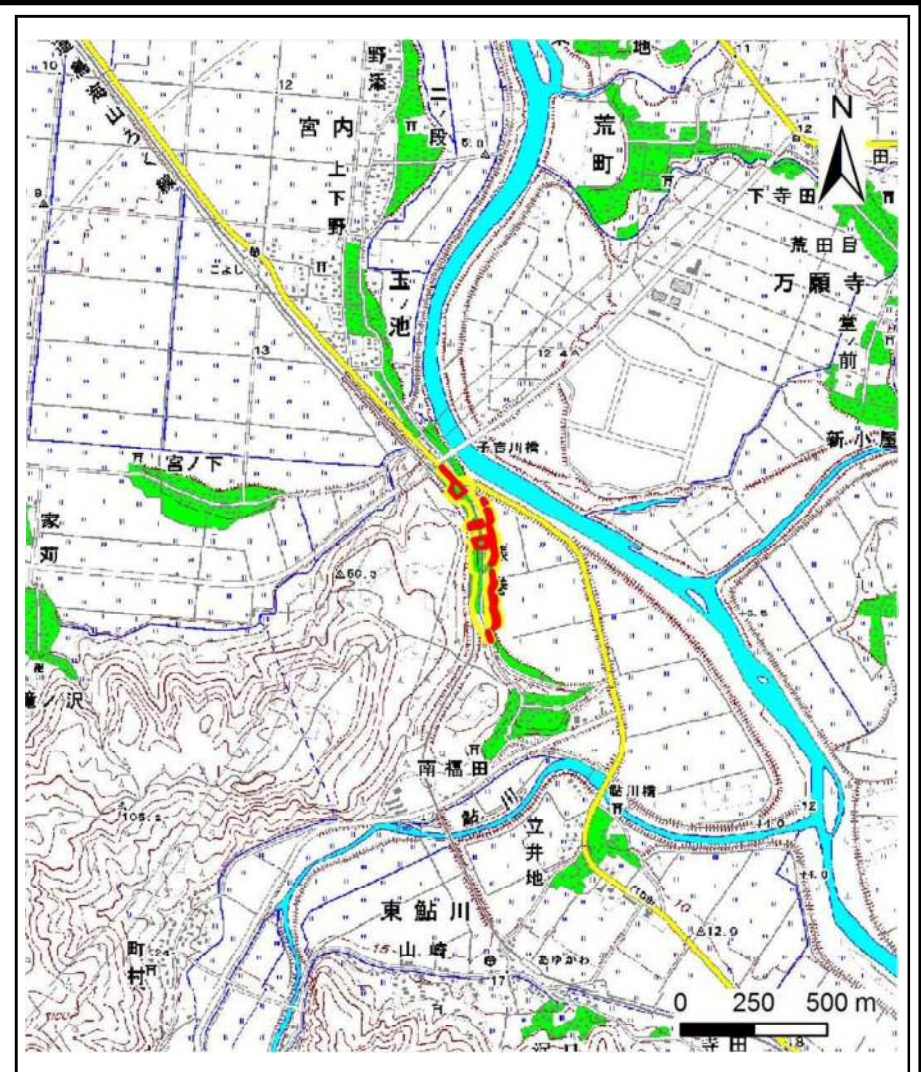


土砂災害警戒区域等の指定の公示に係る図書(その1)



(1/200,000)

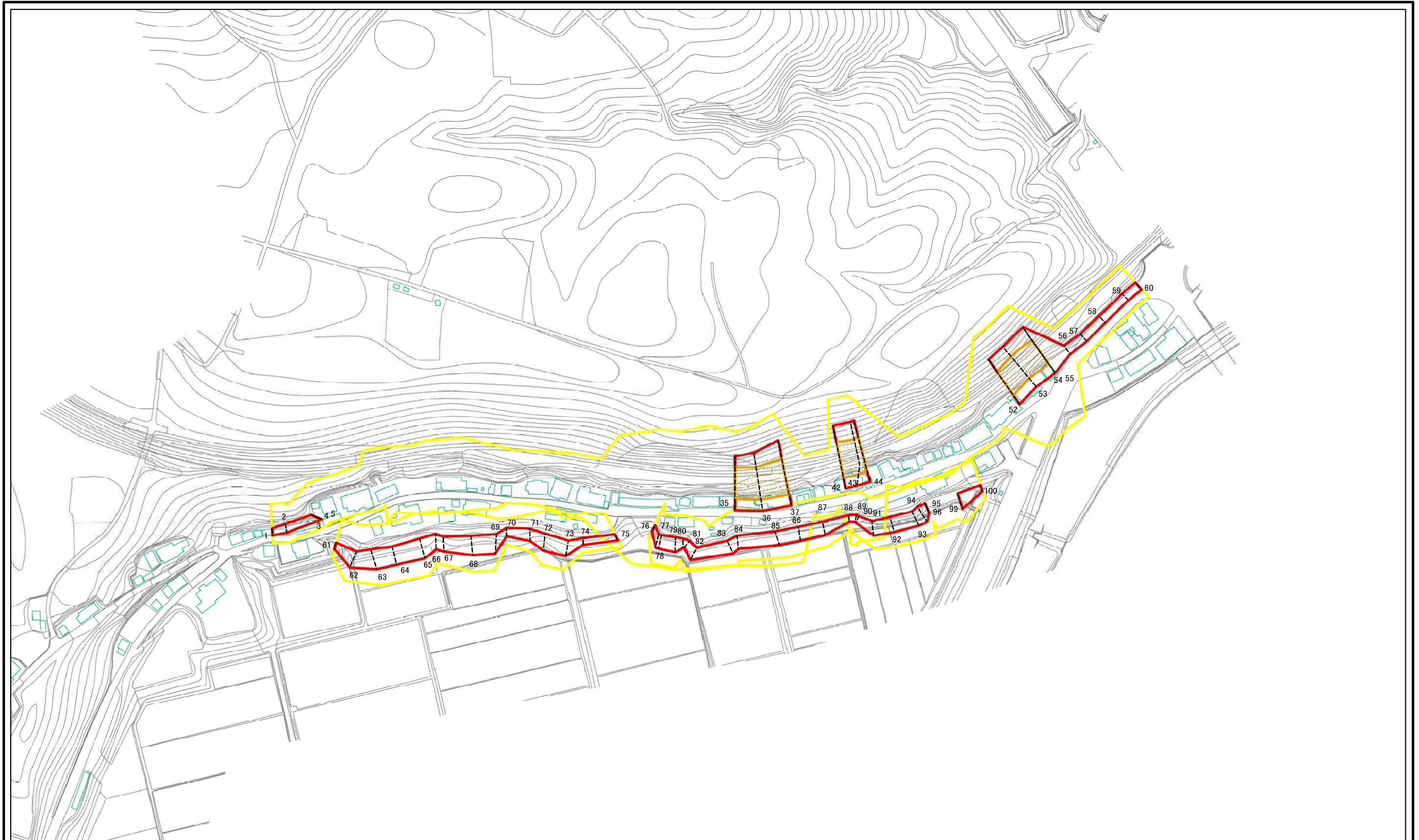


(1/25,000)

様式-1(急) 土砂災害警戒区域・土砂災害特別警戒区域 位置図	自然現象の種類	急傾斜地の崩壊
	箇所番号	I-721
	箇所名	俵巻
	所在地	秋田県由利本荘市南福田字下鳴瀬、上俵巻、中俵巻及び俵巻並びに同市万願寺字堀切並びに同市葛法字鳴瀬台並びに同市玉ノ池字三枚橋

この地図は、国土地理院の承認を得て、同院発行の20万分の1 地勢図及び数値地図25000(地図画像)を複製したものである。(承認番号 平28情複 第872号)

土砂災害警戒区域等の指定の公示に係る図書(その2)



0 25 50 100
m

図中の数字は横断測線番号を示す

様式-2(急)
土砂災害警戒区域・土砂災害特別警戒区域
区域図(その1)

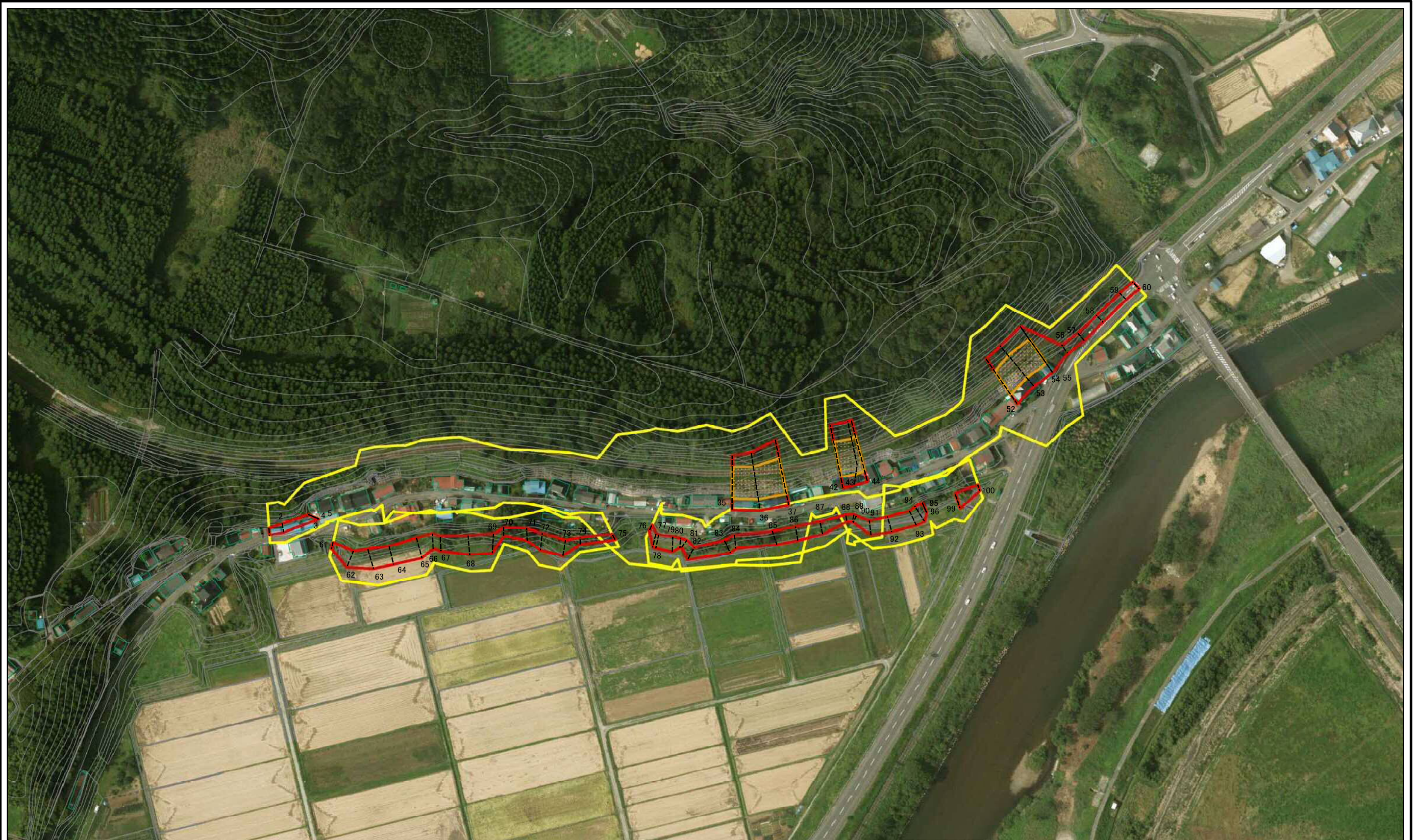
土砂災害防止法施行令第二条の基準に該当する区域	
土砂災害防止法施行令第三条の基準に該当する区域	
それ以外の区域	

	自然現象の種類
	告示番号
縮尺	告示年月日

急傾斜地の崩壊	箇所番号	I-721
第553号	箇所名	俵巻
平成29年12月19日	所在地	秋田県由利本荘市南福田字下崎通、上俵巻、中俵巻及び俵巻並に同市万願寺字堀切並に同市葛法字磯瀬台並に同市玉ノ池字三秋橋

告示年月日

土砂災害警戒区域等の指定の公示に係る図書(その2)



0 25 50 100
m

図中の数字は横断測線番号を示す

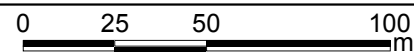
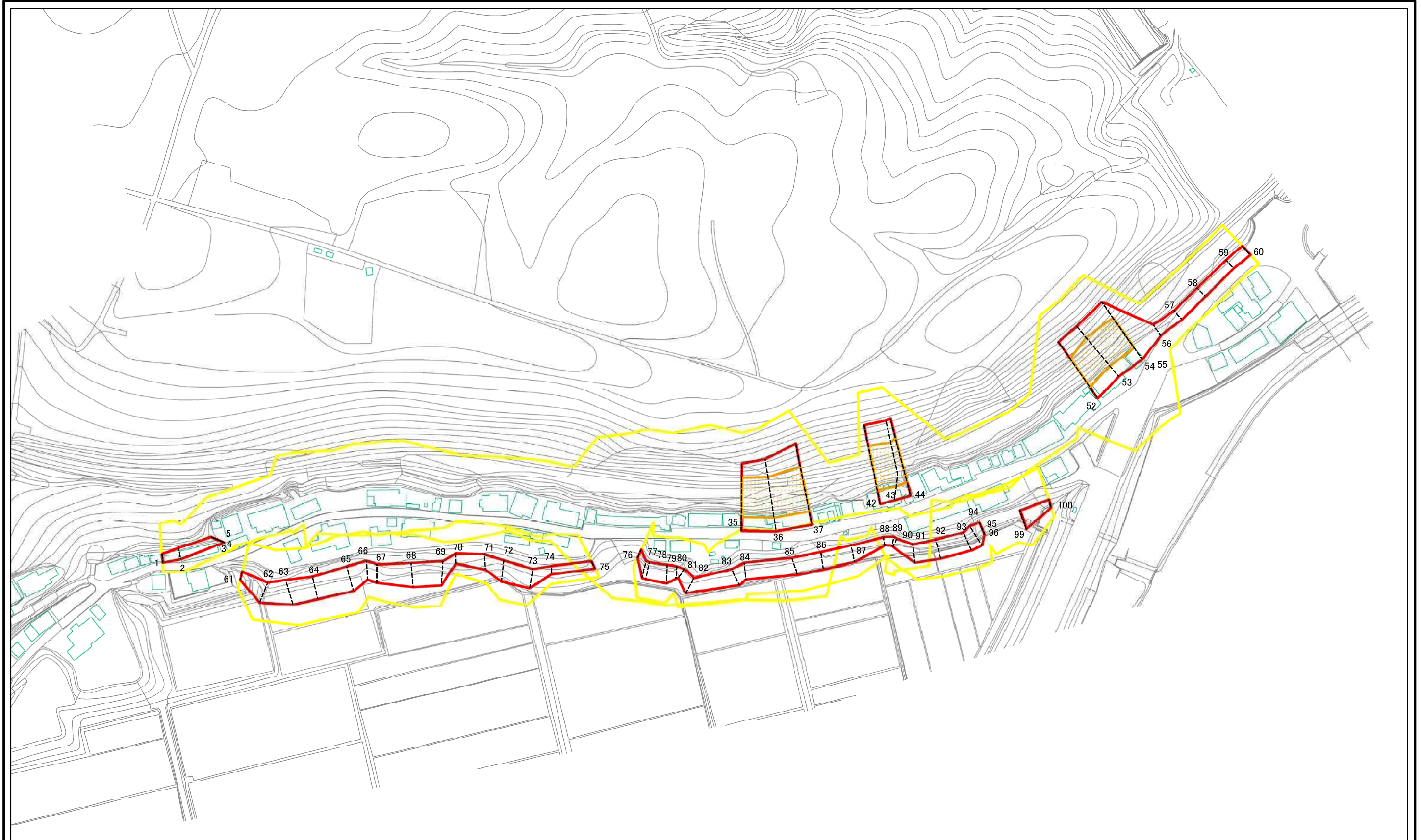
様式-2(急)
土砂災害警戒区域・土砂災害特別警戒区域
区域図(その1)

土砂災害防止法施行令第二条の基準に該当する区域	
土砂災害防止法施行令第三条の基準に該当する区域	
それ以外の区域	

	縮尺
1:2,500	

自然現象の種類	急傾斜地の崩壊	箇所番号	I-721
告示番号	第553号	箇所名	俵巻
告示年月日	平成29年12月19日	所在地	秋田県由利本荘市南福田字下崎通、上俵巻、中俵巻及び俵巻並びに同市万願寺字堀切並びに同市葛法字崎通台並びに同市玉ノ池字三教橋

土砂災害警戒区域等の指定の公示に係る図書(その2-1)



図中の数字は横断測線番号を示す

様式-2-1(急)
土砂災害警戒区域・土砂災害特別警戒区域
区域図(その2)

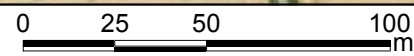
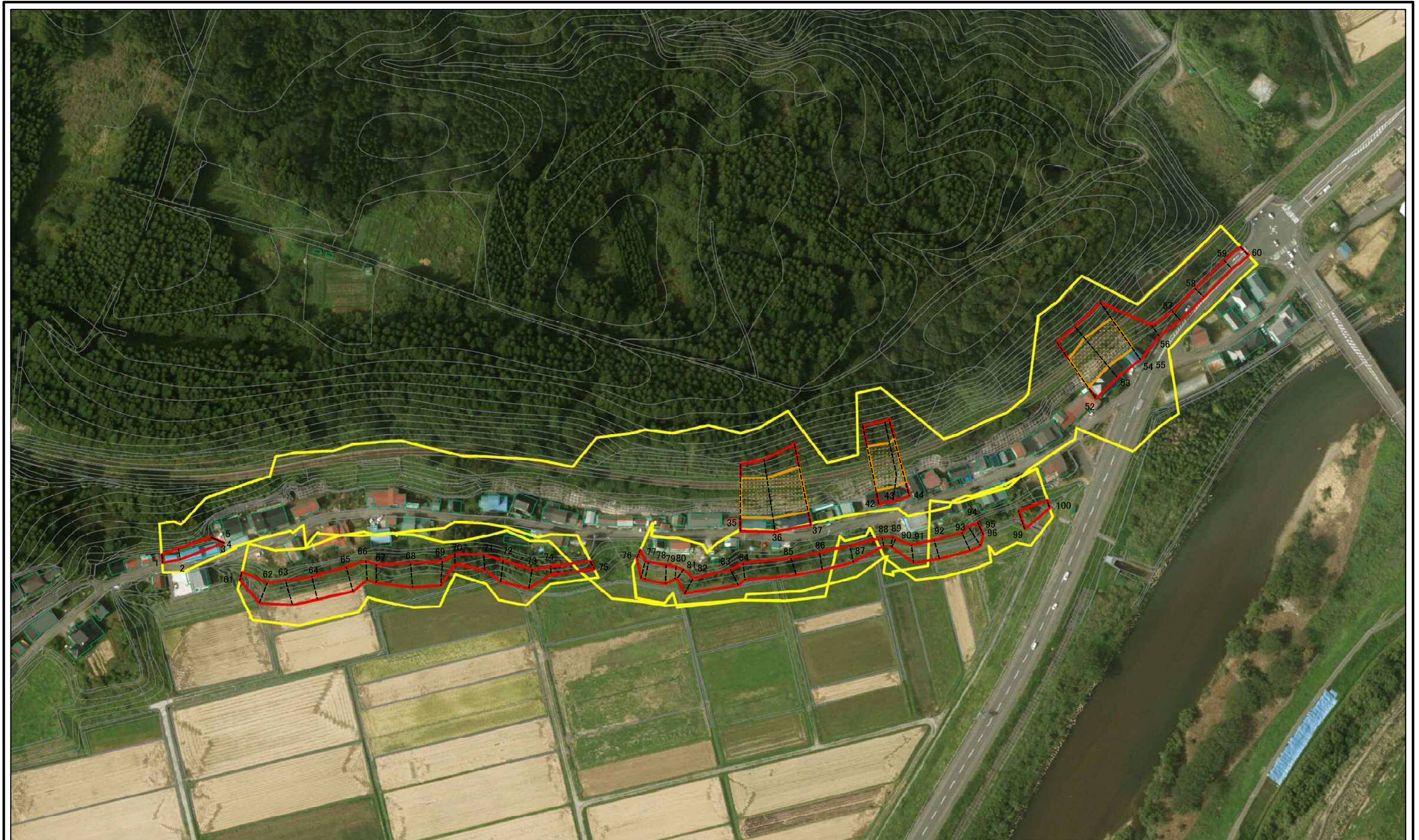
土砂災害防止法施行令第二条の基準に該当する区域	
土砂災害防止法施行令第三条の基準に該当する区域	
土砂等の(移動)高さが1m以下の場合、土砂等の移動による力が100kN/mを超える区域	
土砂等の堆積の高さが3mを超える区域	
それ以外の区域	

縮尺
1:2,000

自然現象の種類	急傾斜地の崩壊
告示番号	第553号
告示年月日	平成29年12月19日

箇所番号	I-721
箇所名	俵巻
所在地	秋田県由利本荘市南福田字下鳴瀬、上俵巻、中俵巻及び俵巻並びに同市方願寺字堀切並びに同市湯法字鳴瀬台並びに同市玉ノ池字三枚橋

土砂災害警戒区域等の指定の公示に係る図書(その2-1)



図中の数字は横断測線番号を示す

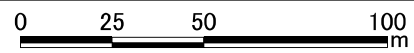
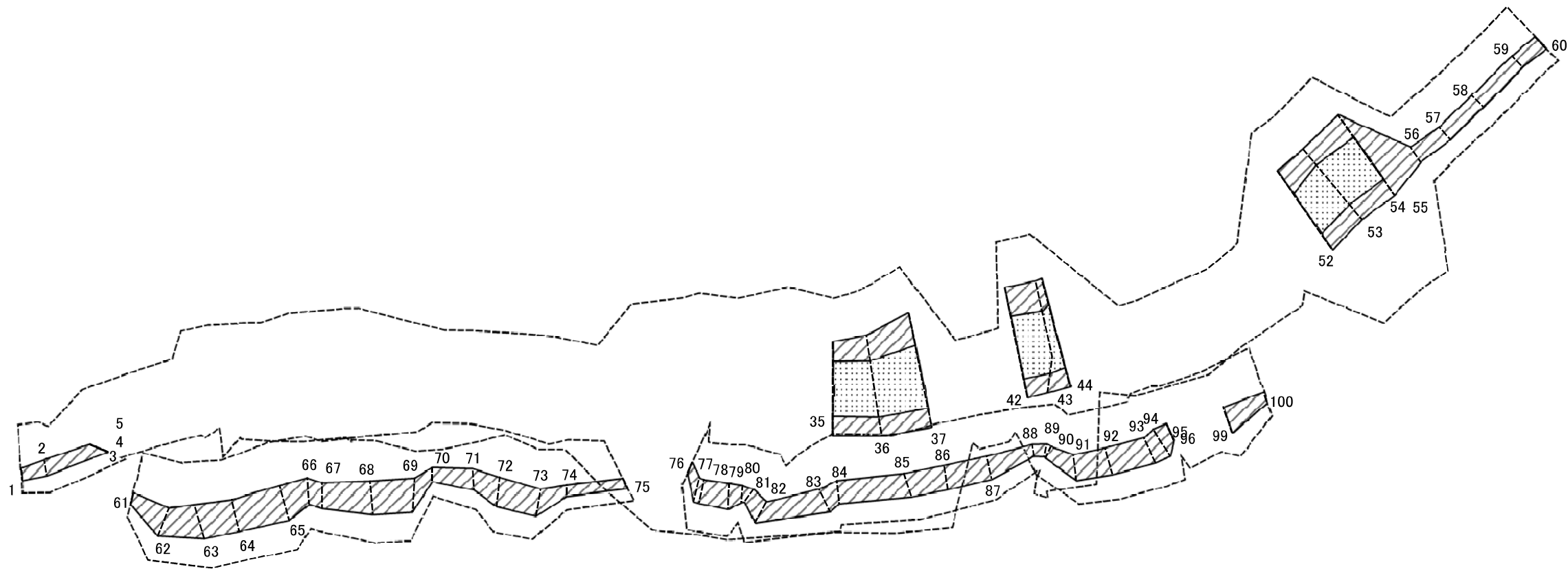
様式-2-1(急)
土砂災害警戒区域・土砂災害特別警戒区域
区域図(その2)

土砂災害防止法施行令第二条の基準に該当する区域	
土砂災害防止法施行令第三条の基準に該当する区域	
土砂等の(移動)高さが1m以下の場合、土砂等の移動による力が100kN/mを超える区域	
土砂等の堆積の高さが3mを超える区域	
それ以外の区域	

	自然現象の種類	急傾斜地の崩壊
	告示番号	第553号
	縮尺	1:2,000
	告示年月日	平成29年12月19日

箇所番号	I-721
箇所名	俵巻
所在地	秋田県由利本荘市南福田字下鳴瀬、上俵巻、中俵巻及び俵巻並びに同市方願寺字廻切並びに同市葛法字鳴瀬台並びに同市玉ノ池字三枚橋

土砂災害警戒区域等の指定の公示に係る図書(その2-2)



図中の数字は横断測線番号を示す

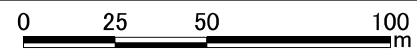
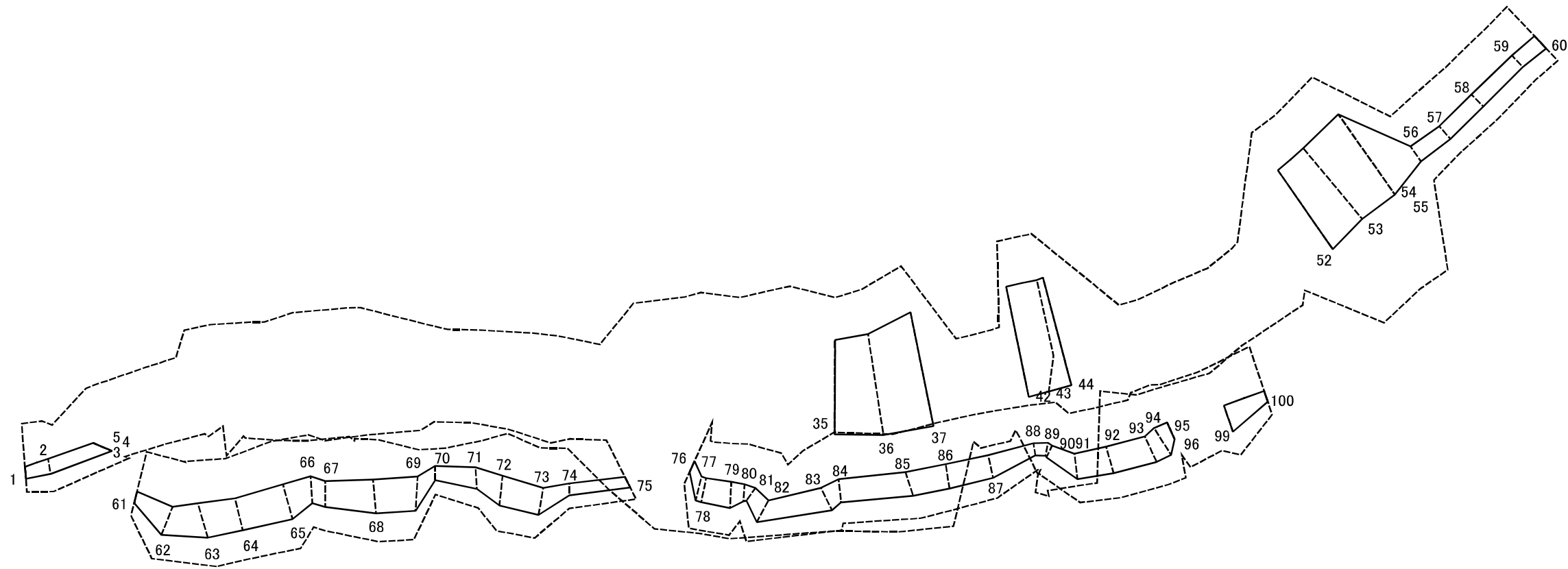
様式-2-2(急)
土砂災害特別警戒区域の区域区分図
(急傾斜地の崩壊に伴う土石等の移動により
建築物の地上部に作用すると想定される力)

土砂災害防止法施行令第二条の基準に該当する区域	
土砂災害防止法施行令第三条の基準に該当する区域	
それ以外の区域	

	縮尺
	1:2,000

自然現象の種類	急傾斜地の崩壊	箇所番号	I-721
告示番号	第553号	箇所名	俵巻
告示年月日	平成29年12月19日	所在地	秋田県由利本荘市南福田字下鳴瀬、上俵巻、中俵巻及び俵巻並びに同市万願寺字堀切並びに同市葛法字鳴瀬台並びに同市玉ノ池字三枝橋

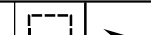
土砂災害警戒区域等の指定の公示に係る図書(その2-3)



図中の数字は横断測線番号を示す

様式-2-3(急)
土砂災害特別警戒区域の区域区分図
(急傾斜地の崩壊に伴う土石等の堆積により
建築物の地上部に作用すると想定される力)

土砂災害防止法施行令第二条の基準に該当する区域



土砂災害防止法
施行令第三条の
基準に該当する
区域



縮尺
1:2,000

自然現象
の種類

告示番号
告示年月日

急傾斜地の崩壊

第553号
平成29年12月19日

箇所番号

箇所名
所在地

I-721

俵巻
秋田県由利本荘市南福田字下鳴瀬、上俵巻、中俵巻及び
俵巻並びに同市方崎寺字堀切並びに同市葛法字鳴瀬台
並びに同市玉ノ池字三枚積

土砂災害警戒区域等の指定の公示に係る図書(その3)

横断測線の区間	土砂等の移動により建築物の地上部に作用すると想定される力				土砂等の堆積により建築物の地上部に作用すると想定される力				横断測線の区間	土砂等の移動により建築物の地上部に作用すると想定される力				土砂等の堆積により建築物の地上部に作用すると想定される力			
	土砂等の(移動)高さが1m以下の場合、土砂等の移動による力が100kN/m ² を超える区域		それ以外の区域		土砂等の堆積の高さが3mを超える区域		それ以外の区域			土砂等の(移動)高さが1m以下の場合、土砂等の移動による力が100kN/m ² を超える区域		それ以外の区域		土砂等の堆積の高さが3mを超える区域		それ以外の区域	
	力の大きさのうち最大のもの (kN/m ²)	土砂等の高さ (m)	力の大きさのうち最大のもの (kN/m ²)	土砂等の高さ (m)	力の大きさのうち最大のもの (kN/m ²)	土砂等の高さ (m)	力の大きさのうち最大のもの (kN/m ²)	土砂等の高さ (m)		力の大きさのうち最大のもの (kN/m ²)	土砂等の高さ (m)	力の大きさのうち最大のもの (kN/m ²)	土砂等の高さ (m)	力の大きさのうち最大のもの (kN/m ²)	土砂等の高さ (m)	力の大きさのうち最大のもの (kN/m ²)	土砂等の高さ (m)
1 ~ 2	-	-	64.24	1.00	-	-	9.89	1.96	27 ~ 28	-	-	-	-	-	-	-	
2 ~ 3	-	-	70.74	1.00	-	-	9.89	1.96	28 ~ 29	-	-	-	-	-	-	-	
3 ~ 4	-	-	-	-	-	-	-	-	29 ~ 30	-	-	-	-	-	-	-	
4 ~ 5	-	-	-	-	-	-	-	-	30 ~ 31	-	-	-	-	-	-	-	
5 ~ 6	-	-	-	-	-	-	-	-	31 ~ 32	-	-	-	-	-	-	-	
6 ~ 7	-	-	-	-	-	-	-	-	32 ~ 33	-	-	-	-	-	-	-	
7 ~ 8	-	-	-	-	-	-	-	-	33 ~ 34	-	-	-	-	-	-	-	
8 ~ 9	-	-	-	-	-	-	-	-	34 ~ 35	-	-	-	-	-	-	-	
9 ~ 10	-	-	-	-	-	-	-	-	35 ~ 36	141.47	1.00	100.00	1.00	-	-	10.70	2.12
10 ~ 11	-	-	-	-	-	-	-	-	36 ~ 37	132.25	1.00	100.00	1.00	-	-	10.63	2.10
11 ~ 12	-	-	-	-	-	-	-	-	37 ~ 38	-	-	-	-	-	-	-	-
12 ~ 13	-	-	-	-	-	-	-	-	38 ~ 39	-	-	-	-	-	-	-	-
13 ~ 14	-	-	-	-	-	-	-	-	39 ~ 40	-	-	-	-	-	-	-	-
14 ~ 15	-	-	-	-	-	-	-	-	40 ~ 41	-	-	-	-	-	-	-	-
15 ~ 16	-	-	-	-	-	-	-	-	41 ~ 42	-	-	-	-	-	-	-	-
16 ~ 17	-	-	-	-	-	-	-	-	42 ~ 43	129.05	1.00	100.00	1.00	-	-	10.77	2.13
17 ~ 18	-	-	-	-	-	-	-	-	43 ~ 44	132.58	1.00	100.00	1.00	-	-	10.92	2.16
18 ~ 19	-	-	-	-	-	-	-	-	44 ~ 45	-	-	-	-	-	-	-	-
19 ~ 20	-	-	-	-	-	-	-	-	45 ~ 46	-	-	-	-	-	-	-	-
20 ~ 21	-	-	-	-	-	-	-	-	46 ~ 47	-	-	-	-	-	-	-	-
21 ~ 22	-	-	-	-	-	-	-	-	47 ~ 48	-	-	-	-	-	-	-	-
22 ~ 23	-	-	-	-	-	-	-	-	48 ~ 49	-	-	-	-	-	-	-	-
23 ~ 24	-	-	-	-	-	-	-	-	49 ~ 50	-	-	-	-	-	-	-	-
24 ~ 25	-	-	-	-	-	-	-	-	50 ~ 51	-	-	-	-	-	-	-	-
25 ~ 26	-	-	-	-	-	-	-	-	51 ~ 52	-	-	-	-	-	-	-	-
26 ~ 27	-	-	-	-	-	-	-	-	52 ~ 53	137.83	1.00	100.00	1.00	-	-	10.55	2.09

様式-3(急) 建築物の構造の規制に必要な衝撃に関する事項	自然現象の種類	急傾斜地の崩壊	箇所番号	I-721
	告示番号	第553号	箇所名	俵巻
	告示年月日	平成29年12月19日	所在地	秋田県由利本荘市南福田字下鳴瀬、上俵巻、中俵巻及び俵巻並びに同市万願寺字堀切並びに同市葛法字鳴瀬台並びに同市玉ノ池字三枚橋

土砂災害警戒区域等の指定の公示に係る図書(その3)

横断測線の区間	土石等の移動により建築物の地上部に作用すると想定される力				土石等の堆積により建築物の地上部に作用すると想定される力				横断測線の区間	土石等の移動により建築物の地上部に作用すると想定される力				土石等の堆積により建築物の地上部に作用すると想定される力			
	土石等の(移動)高さが1m以下の場合、土石等の移動による力が100kN/m ² を超える区域		それ以外の区域		土石等の堆積の高さが3mを超える区域		それ以外の区域			土石等の(移動)高さが1m以下の場合、土石等の移動による力が100kN/m ² を超える区域		それ以外の区域		土石等の堆積の高さが3mを超える区域		それ以外の区域	
	力の大きさのうち最大のもの(kN/m ²)	土石等の高さ(m)	力の大きさのうち最大のもの(kN/m ²)	土石等の高さ(m)	力の大きさのうち最大のもの(kN/m ²)	土石等の高さ(m)	力の大きさのうち最大のもの(kN/m ²)	土石等の高さ(m)		力の大きさのうち最大のもの(kN/m ²)	土石等の高さ(m)	力の大きさのうち最大のもの(kN/m ²)	土石等の高さ(m)	力の大きさのうち最大のもの(kN/m ²)	土石等の高さ(m)	力の大きさのうち最大のもの(kN/m ²)	土石等の高さ(m)
53 ~ 54	137.83	1.00	100.00	1.00	-	-	10.92	2.16	79 ~ 80	-	-	83.99	1.00	-	-	9.84	1.95
54 ~ 55									80 ~ 81	-	-	68.41	1.00	-	-	9.20	1.82
55 ~ 56	-	-	100.00	1.00	-	-	12.45	2.46	81 ~ 82	-	-	80.99	1.00	-	-	9.13	1.81
56 ~ 57	-	-	67.99	1.00	-	-	10.56	2.09	82 ~ 83	-	-	81.26	1.00	-	-	9.13	1.81
57 ~ 58	-	-	67.99	1.00	-	-	10.03	1.98	83 ~ 84	-	-	81.26	1.00	-	-	8.97	1.77
58 ~ 59	-	-	65.86	1.00	-	-	10.06	1.99	84 ~ 85	-	-	81.97	1.00	-	-	9.41	1.86
59 ~ 60	-	-	68.07	1.00	-	-	10.06	1.99	85 ~ 86	-	-	81.97	1.00	-	-	9.41	1.86
									86 ~ 87	-	-	80.67	1.00	-	-	8.78	1.74
61 ~ 62	-	-	79.82	1.00	-	-	9.12	1.80	87 ~ 88	-	-	78.18	1.00	-	-	9.85	1.95
62 ~ 63	-	-	93.54	1.00	-	-	8.48	1.68	88 ~ 89	-	-	61.23	1.00	-	-	9.85	1.95
63 ~ 64	-	-	93.91	1.00	-	-	9.11	1.80	89 ~ 90	-	-	61.23	1.00	-	-	10.62	2.10
64 ~ 65	-	-	93.91	1.00	-	-	9.11	1.80	90 ~ 91	-	-	83.27	1.00	-	-	10.62	2.10
65 ~ 66	-	-	92.54	1.00	-	-	9.01	1.78	91 ~ 92	-	-	86.46	1.00	-	-	9.29	1.84
66 ~ 67	-	-	84.73	1.00	-	-	9.16	1.81	92 ~ 93	-	-	86.62	1.00	-	-	9.29	1.84
67 ~ 68	-	-	88.93	1.00	-	-	9.16	1.81	93 ~ 94	-	-	90.58	1.00	-	-	9.25	1.83
68 ~ 69	-	-	88.93	1.00	-	-	8.27	1.64	94 ~ 95	-	-	90.58	1.00	-	-	9.03	1.79
69 ~ 70	-	-	86.76	1.00	-	-	8.41	1.66	95 ~ 96								
70 ~ 71	-	-	73.91	1.00	-	-	8.41	1.66	96 ~ 97	-	-	-	-	-	-	-	-
71 ~ 72	-	-	79.76	1.00	-	-	8.37	1.66	97 ~ 98	-	-	-	-	-	-	-	-
72 ~ 73	-	-	79.76	1.00	-	-	8.15	1.61	98 ~ 99	-	-	-	-	-	-	-	-
73 ~ 74	-	-	79.56	1.00	-	-	8.32	1.65	99 ~ 100	-	-	85.35	1.00	-	-	8.86	1.75
74 ~ 75	-	-	59.06	1.00	-	-	9.06	1.79									
76 ~ 77	-	-	79.50	1.00	-	-	10.33	2.04									
77 ~ 78	-	-	79.50	1.00	-	-	10.33	2.04									
78 ~ 79	-	-	83.99	1.00	-	-	10.28	2.03									

様式-3(急) 建築物の構造の規制に必要な衝撃に関する事項	自然現象の種類	急傾斜地の崩壊	箇所番号	I-721
	告示番号	第553号	箇所名	俵巻
	告示年月日	平成29年12月19日	所在地	秋田県由利本荘市南福田字下鳴瀬、上俵巻、中俵巻及び俵巻並びに同市万願寺字堀切並びに同市葛法字鳴瀬台並びに同市玉ノ池字三枚橋