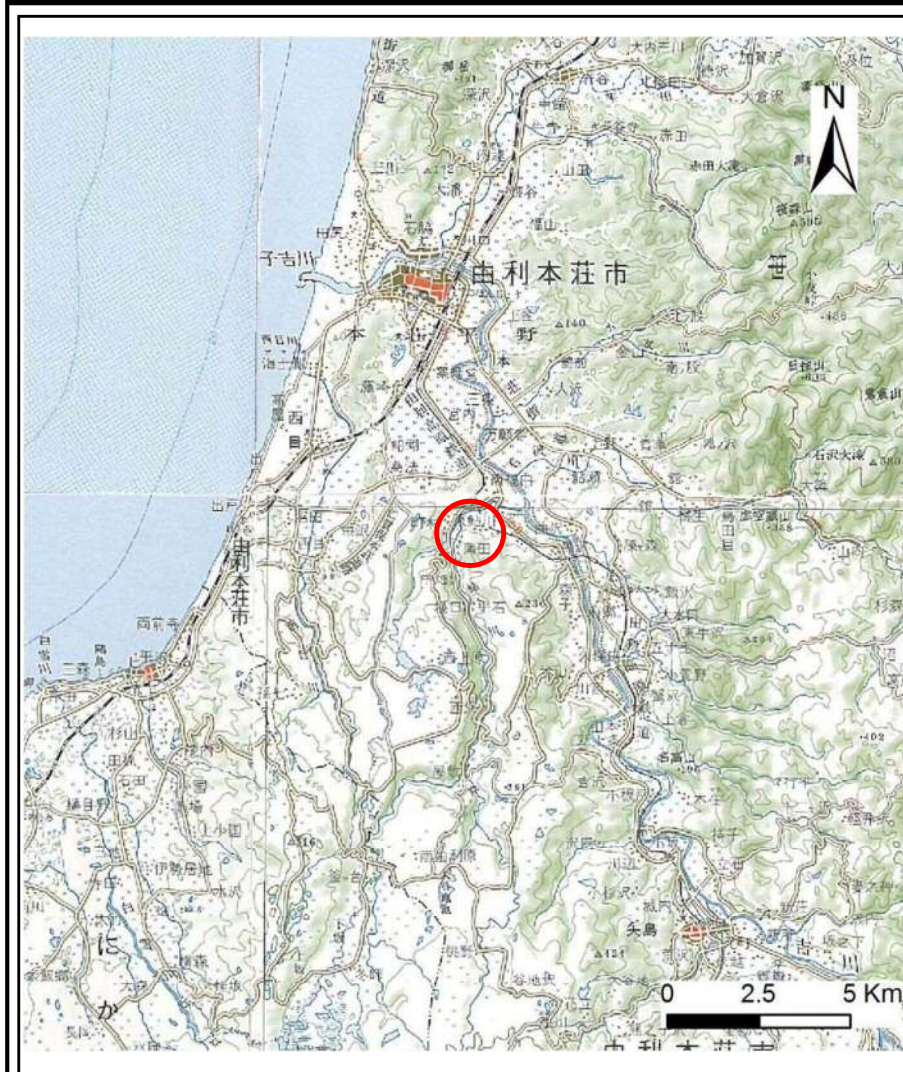
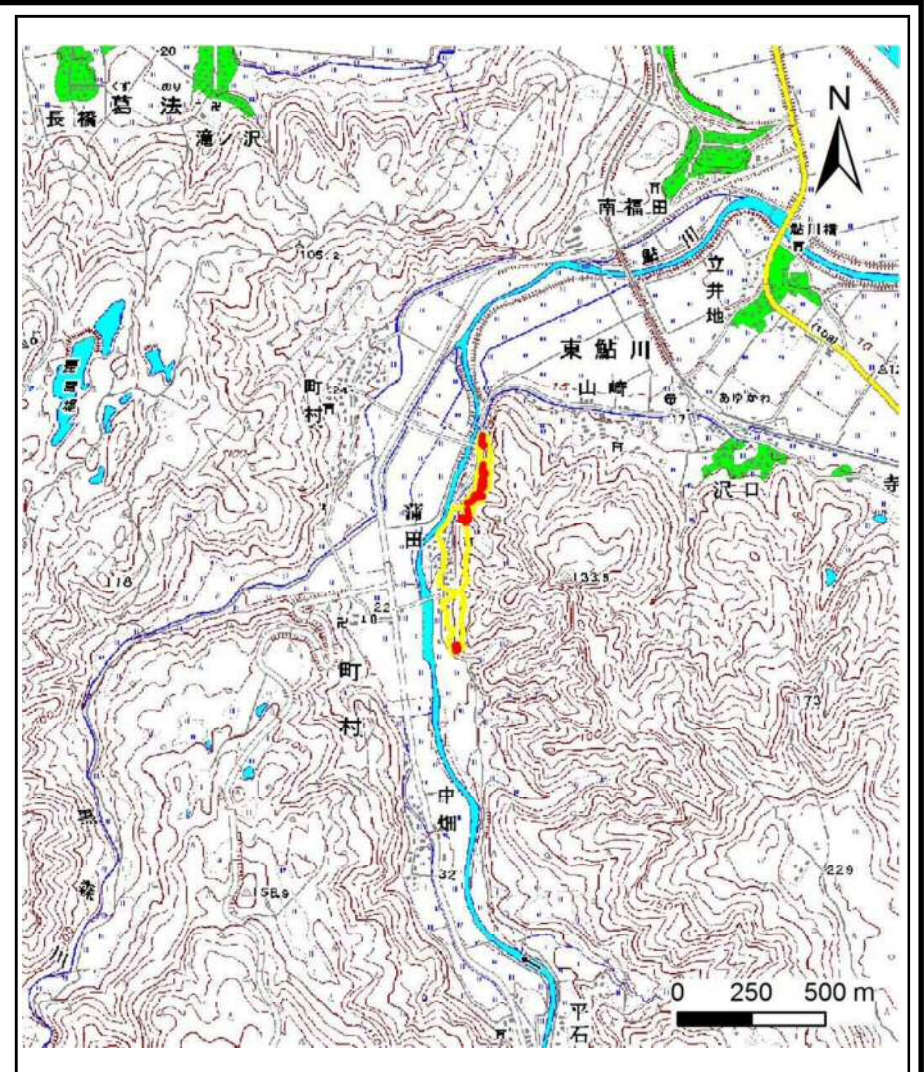


土砂災害警戒区域等の指定の公示に係る図書(その1)



(1/200,000)

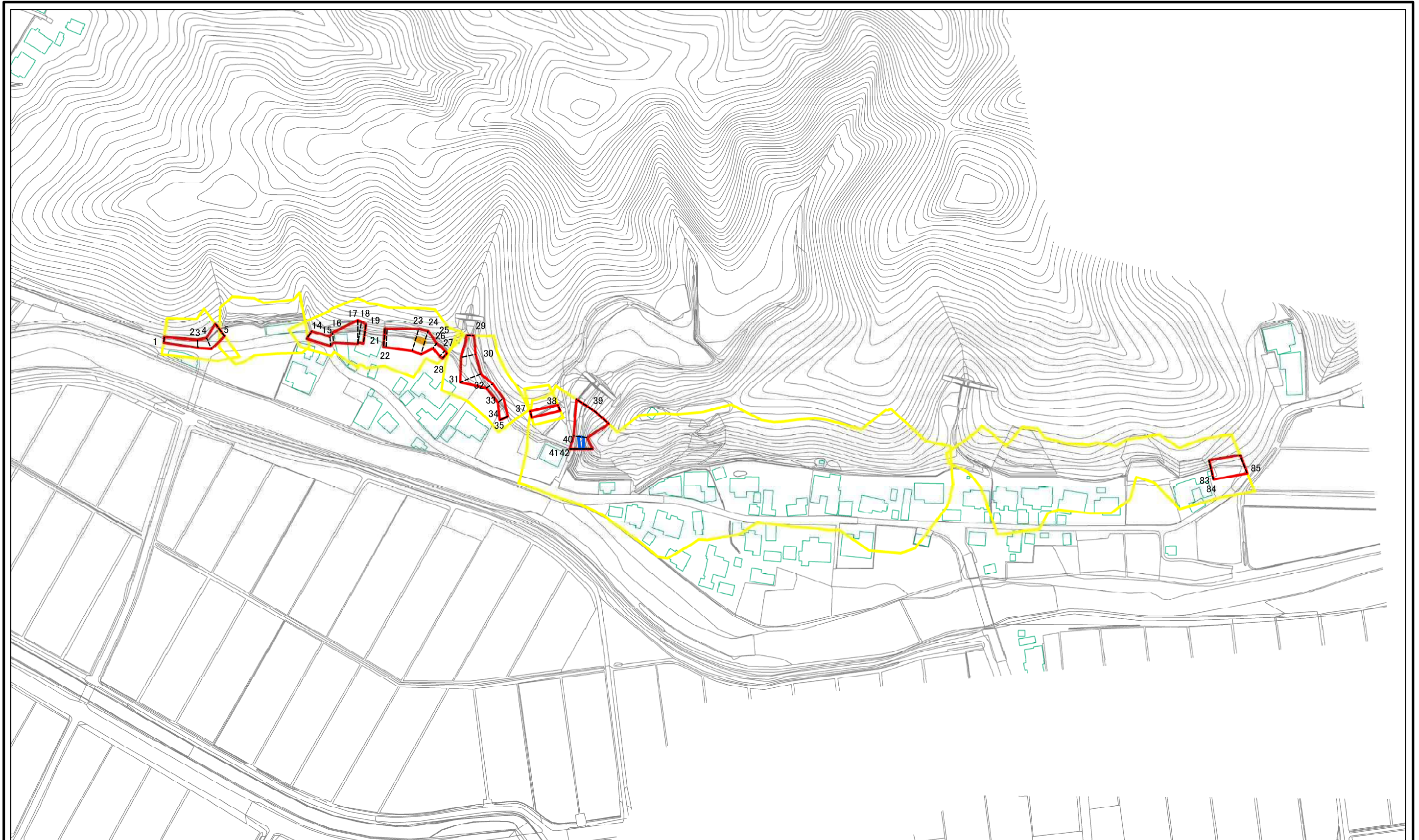


(1/25,000)

様式-1(急) 土砂災害警戒区域・土砂災害特別警戒区域 位置図	自然現象の種類	急傾斜地の崩壊
	箇所番号	I-723
	箇所名	蒲田
	所在地	秋田県由利本荘市東鮎川字蒲田前

この地図は、国土地理院の承認を得て、同院発行の20万分の1 地勢図及び数値地図25000(地図画像)を複製したものである。(承認番号 平28情複 第872号)

土砂災害警戒区域等の指定の公示に係る図書(その2)



図中の数字は横断測線番号を示す

0 25 50 100
m

様式-2(急) 土砂災害警戒区域・土砂災害特別警戒区域 区域図(その1)	土砂災害防止法施行令第二条の基準に該当する区域		自然現象の種類 急傾斜地の崩壊 告示番号 第553号 告示年月日 平成29年12月19日	箇所番号	I-723
	土砂災害防止法施行令第三条の基準に該当する区域			箇所名	蒲田
	それ以外の区域			所在地	秋田県由利本荘市東鮎川字蒲田前
			縮尺		
			1:2,500		

土砂災害警戒区域等の指定の公示に係る図書(その2)



0 25 50 100
m

図中の数字は横断測線番号を示す

様式-2(急)
土砂災害警戒区域・土砂災害特別警戒区域
区域図(その1)

土砂災害防止法施行令第二条の基準に該当する区域	
土砂災害防止法施行令第三条の基準に該当する区域	
土砂等の(移動)高さが1m以下の場合、土砂等の移動による力が100kN/m ² を超える区域	
土砂等の堆積の高さが3mを超える区域	
それ以外の区域	

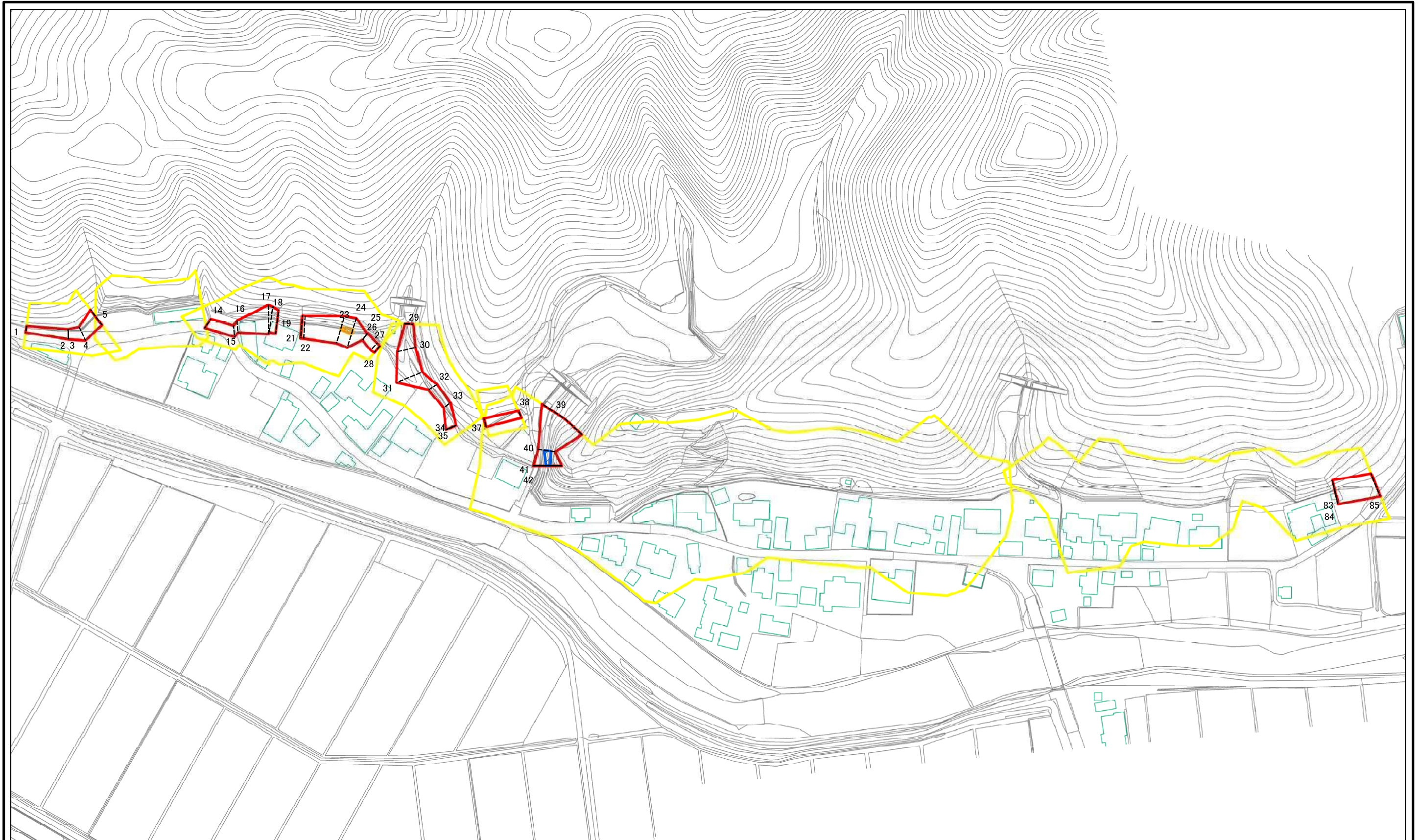
縮尺
1:2,500

自然現象の種類
告示番号
告示年月日

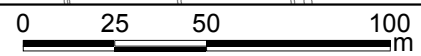
急傾斜地の崩壊
第553号
平成29年12月19日

箇所番号	I-723
箇所名	蒲田
所在地	秋田県由利本荘市東鮎川字蒲田前

土砂災害警戒区域等の指定の公示に係る図書(その2-1)



図中の数字は横断測線番号を示す



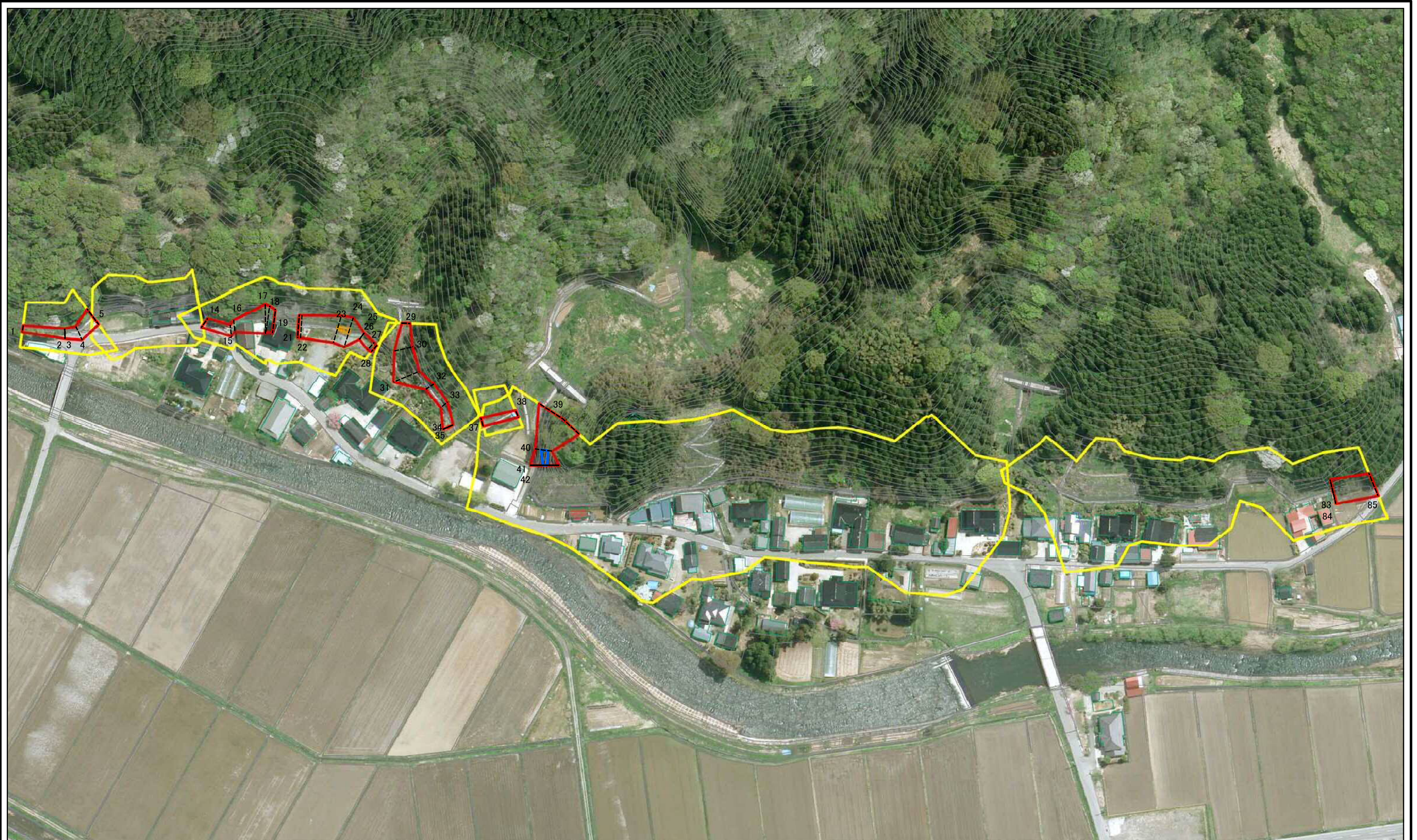
様式-2-1(急)
土砂災害警戒区域・土砂災害特別警戒区域
区域図(その2)

土砂災害防止法施行令第二条の基準に該当する区域	
土砂災害防止法施行令第三条の基準に該当する区域	
土砂等の(移動)高さが1m以下の場合、土砂等の移動による力が100kN/mを超える区域	
土砂等の堆積の高さが3mを超える区域	
それ以外の区域	

	自然現象の種類
	告示番号
縮尺	告示年月日
1:2,000	

急傾斜地の崩壊	箇所番号	I-723
第553号	箇所名	蒲田
平成29年12月19日	所在地	秋田県由利本荘市東鮎川字蒲田前

土砂災害警戒区域等の指定の公示に係る図書(その2-1)



0 25 50 100
m

図中の数字は横断測線番号を示す

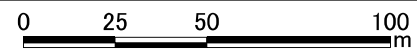
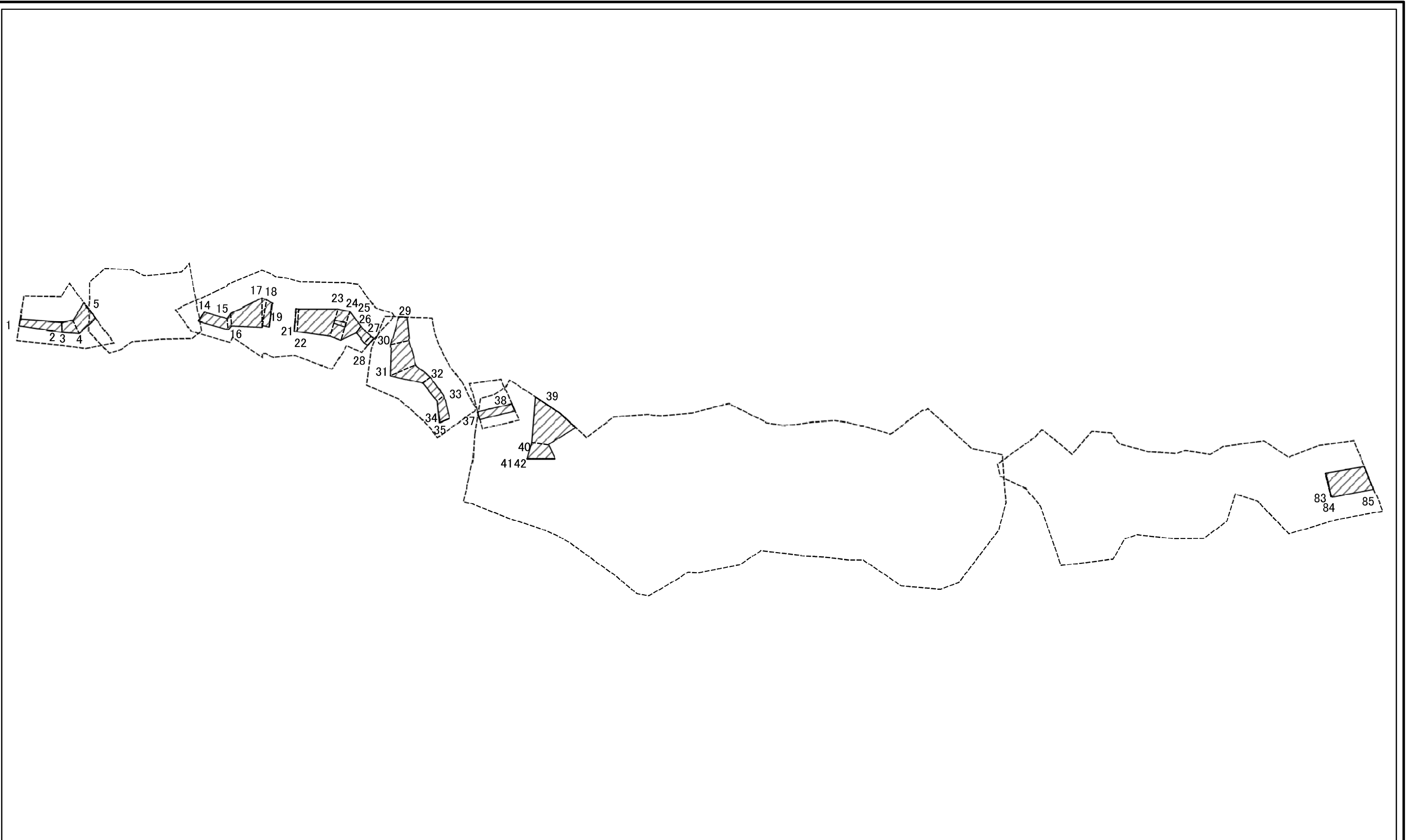
様式-2-1(急)
土砂災害警戒区域・土砂災害特別警戒区域
区域図(その2)

土砂災害防止法施行令第二条の基準に該当する区域	
土砂災害防止法施行令第三条の基準に該当する区域	
土砂等の(移動)高さが1m以下の場合、土砂等の移動による力が100kN/mを超える区域	
土砂等の堆積の高さが3mを超える区域	
それ以外の区域	

	自然現象の種類
	縮尺
1:2,000	

急傾斜地の崩壊	箇所番号	I-723	
告示番号	第553号	箇所名	蒲田
告示年月日	平成29年12月19日	所在地	秋田県由利本荘市東鮎川字蒲田前

土砂災害警戒区域等の指定の公示に係る図書(その2-2)



図中の数字は横断測線番号を示す

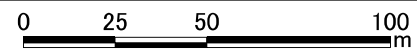
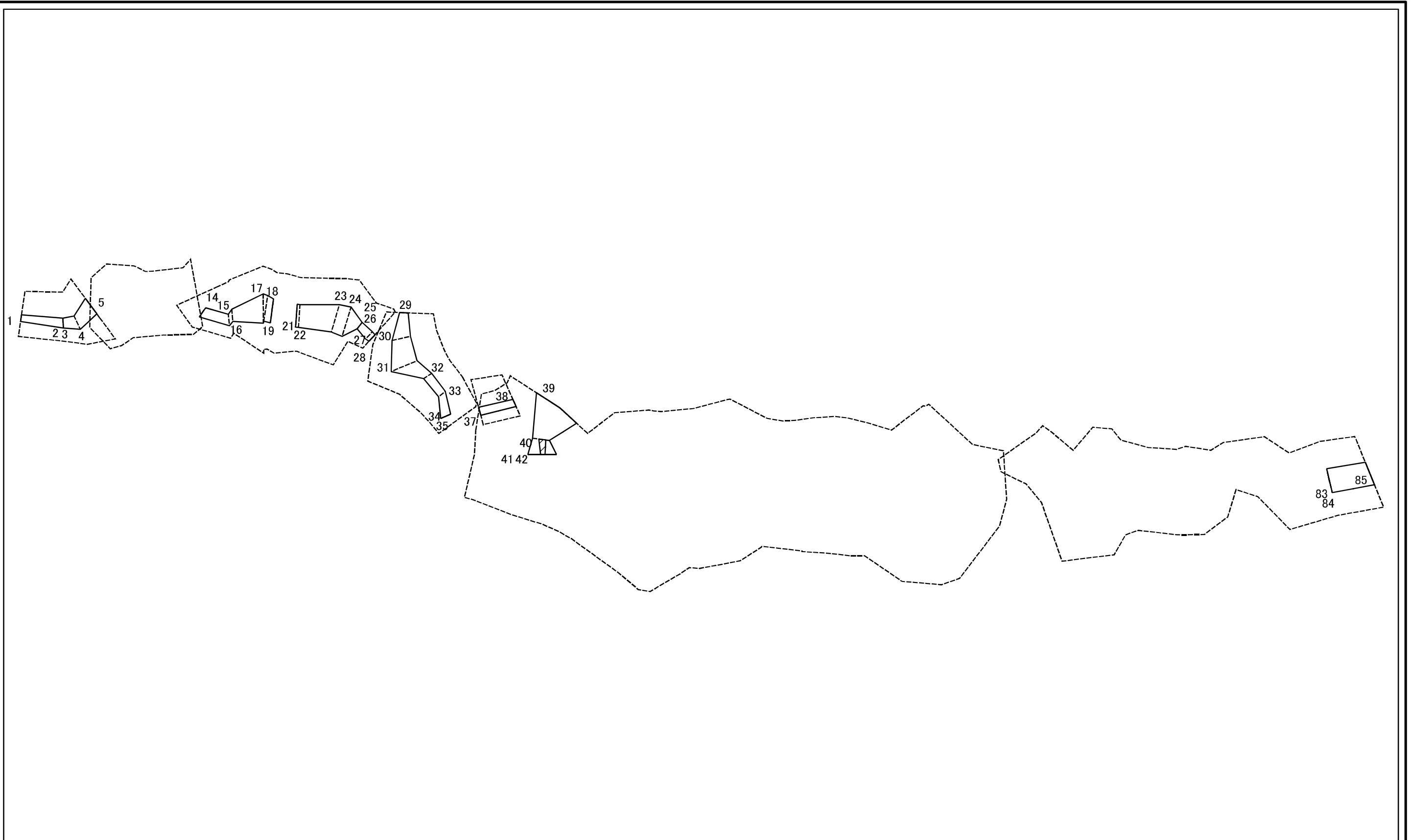
様式-2-2(急)
土砂災害特別警戒区域の区域区分図
(急傾斜地の崩壊に伴う土石等の移動により
建築物の地上部に作用すると想定される力)

土砂災害防止法施行令第二条の基準に該当する区域	
土砂災害防止法施行令第三条の基準に該当する区域	
それ以外の区域	

縮尺	1:2,000
----	---------

自然現象の種類	急傾斜地の崩壊	箇所番号	I-723
告示番号	第553号	箇所名	蒲田
告示年月日	平成29年12月19日	所在地	秋田県由利本荘市東鮎川字蒲田前

土砂災害警戒区域等の指定の公示に係る図書(その2-3)



図中の数字は横断測線番号を示す

様式-2-3(急)
土砂災害特別警戒区域の区域区分図
(急傾斜地の崩壊に伴う土石等の堆積により
建築物の地上部に作用すると想定される力)

土砂災害防止法施行令第二条の基準に該当する区域		縮尺 1:2,000	自然現象の種類	急傾斜地の崩壊	箇所番号	I-723
土砂災害防止法施行令第三条の基準に該当する区域			告示番号	第553号	箇所名	蒲田
それ以外の区域		告示年月日	平成29年12月19日	所在地	秋田県由利本荘市東鮎川字蒲田前	

土砂災害警戒区域等の指定の公示に係る図書(その3)

横断測線の区間	土砂等の移動により建築物の地上部に作用すると想定される力				土砂等の堆積により建築物の地上部に作用すると想定される力				横断測線の区間	土砂等の移動により建築物の地上部に作用すると想定される力				土砂等の堆積により建築物の地上部に作用すると想定される力			
	土砂等の(移動)高さが1m以下の場合、土砂等の移動による力が100kN/m ² を超える区域		それ以外の区域		土砂等の堆積の高さが3mを超える区域		それ以外の区域			土砂等の(移動)高さが1m以下の場合、土砂等の移動による力が100kN/m ² を超える区域		それ以外の区域		土砂等の堆積の高さが3mを超える区域		それ以外の区域	
	力の大きさのうち最大のもの (kN/m ²)	土砂等の高さ (m)	力の大きさのうち最大のもの (kN/m ²)	土砂等の高さ (m)	力の大きさのうち最大のもの (kN/m ²)	土砂等の高さ (m)	力の大きさのうち最大のもの (kN/m ²)	土砂等の高さ (m)		力の大きさのうち最大のもの (kN/m ²)	土砂等の高さ (m)	力の大きさのうち最大のもの (kN/m ²)	土砂等の高さ (m)	力の大きさのうち最大のもの (kN/m ²)	土砂等の高さ (m)	力の大きさのうち最大のもの (kN/m ²)	土砂等の高さ (m)
1 ~ 2	-	-	57.91	1.00	-	-	12.01	2.38	27 ~ 28	-	-	61.97	1.00	-	-	8.66	1.71
2 ~ 3																	
3 ~ 4	-	-	72.64	1.00	-	-	10.51	2.08	29 ~ 30	-	-	83.38	1.00	-	-	10.89	2.15
4 ~ 5	-	-	76.09	1.00	-	-	14.33	2.84	30 ~ 31	-	-	100.00	1.00	-	-	11.18	2.21
									31 ~ 32	-	-	100.00	1.00	-	-	13.51	2.67
6 ~ 7	-	-	-	-	-	-	-	-	32 ~ 33	-	-	41.63	1.00	-	-	13.51	2.67
7 ~ 8	-	-	-	-	-	-	-	-	33 ~ 34	-	-	64.39	1.00	-	-	13.19	2.61
8 ~ 9	-	-	-	-	-	-	-	-	34 ~ 35								
9 ~ 10	-	-	-	-	-	-	-	-	35 ~ 36	-	-	-	-	-	-	-	-
10 ~ 11	-	-	-	-	-	-	-	-									
11 ~ 12	-	-	-	-	-	-	-	-	37 ~ 38	-	-	58.46	1.00	-	-	9.99	1.98
13 ~ 14	-	-	-	-	-	-	-	-	39 ~ 40	-	-	100.00	1.00	-	-	15.16	3.00
14 ~ 15	-	-	64.63	1.00	-	-	9.85	1.95	40 ~ 41	-	-	91.70	1.00	19.17	3.79	15.16	3.00
15 ~ 16	-	-	68.23	1.00	-	-	9.85	1.95	41 ~ 42								
16 ~ 17	-	-	100.00	1.00	-	-	11.99	2.37	42 ~ 43	-	-	-	-	-	-	-	-
17 ~ 18	-	-	100.00	1.00	-	-	11.99	2.37	43 ~ 44	-	-	-	-	-	-	-	-
18 ~ 19	-	-	99.43	1.00	-	-	10.17	2.01	44 ~ 45	-	-	-	-	-	-	-	-
19 ~ 20	-	-	-	-	-	-	-	-	45 ~ 46	-	-	-	-	-	-	-	-
20 ~ 21	-	-	-	-	-	-	-	-	46 ~ 47	-	-	-	-	-	-	-	-
21 ~ 22	-	-	93.82	1.00	-	-	9.97	1.97	47 ~ 48	-	-	-	-	-	-	-	-
22 ~ 23	-	-	100.00	1.00	-	-	12.21	2.42	48 ~ 49	-	-	-	-	-	-	-	-
23 ~ 24	109.21	1.00	100.00	1.00	-	-	12.21	2.42	49 ~ 50	-	-	-	-	-	-	-	-
24 ~ 25	-	-	100.00	1.00	-	-	11.77	2.33	50 ~ 51	-	-	-	-	-	-	-	-
25 ~ 26									51 ~ 52	-	-	-	-	-	-	-	-
26 ~ 27	-	-	61.97	1.00	-	-	11.77	2.33	52 ~ 53	-	-	-	-	-	-	-	-

様式-3(急) 建築物の構造の規制に必要な衝撃に関する事項	自然現象の種類	急傾斜地の崩壊	箇所番号	I-723
	告示番号	第553号	箇所名	蒲田
	告示年月日	平成29年12月19日	所在地	秋田県由利本荘市東鮎川字蒲田前

土砂災害警戒区域等の指定の公示に係る図書(その3)

横断測線の区間	土石等の移動により建築物の地上部に作用すると想定される力				土石等の堆積により建築物の地上部に作用すると想定される力				横断測線の区間	土石等の移動により建築物の地上部に作用すると想定される力				土石等の堆積により建築物の地上部に作用すると想定される力				
	土石等の(移動)高さが1m以下の場合、土石等の移動による力が100kN/m ² を超える区域		それ以外の区域		土石等の堆積の高さが3mを超える区域		それ以外の区域			土石等の(移動)高さが1m以下の場合、土石等の移動による力が100kN/m ² を超える区域		それ以外の区域		土石等の堆積の高さが3mを超える区域		それ以外の区域		
	力の大きさのうち最大のもの (kN/m ²)	土石等の高さ (m)	力の大きさのうち最大のもの (kN/m ²)	土石等の高さ (m)	力の大きさのうち最大のもの (kN/m ²)	土石等の高さ (m)	力の大きさのうち最大のもの (kN/m ²)	土石等の高さ (m)		力の大きさのうち最大のもの (kN/m ²)	土石等の高さ (m)	力の大きさのうち最大のもの (kN/m ²)	土石等の高さ (m)	力の大きさのうち最大のもの (kN/m ²)	土石等の高さ (m)	力の大きさのうち最大のもの (kN/m ²)	土石等の高さ (m)	
54 ~ 55	-	-	-	-	-	-	-	-	-	80 ~ 81	-	-	-	-	-	-	-	
55 ~ 56	-	-	-	-	-	-	-	-	-	81 ~ 82	-	-	-	-	-	-	-	
56 ~ 57	-	-	-	-	-	-	-	-	-	82 ~ 83	-	-	-	-	-	-	-	
57 ~ 58	-	-	-	-	-	-	-	-	-	83 ~ 84	-	-	-	-	-	-	-	
58 ~ 59	-	-	-	-	-	-	-	-	-	84 ~ 85	-	-	97.24	1.00	-	-	11.85	2.35
59 ~ 60	-	-	-	-	-	-	-	-	-									
60 ~ 61	-	-	-	-	-	-	-	-	-									
61 ~ 62	-	-	-	-	-	-	-	-	-									
62 ~ 63	-	-	-	-	-	-	-	-	-									
63 ~ 64	-	-	-	-	-	-	-	-	-									
64 ~ 65	-	-	-	-	-	-	-	-	-									
65 ~ 66	-	-	-	-	-	-	-	-	-									
66 ~ 67	-	-	-	-	-	-	-	-	-									
67 ~ 68	-	-	-	-	-	-	-	-	-									
69 ~ 70	-	-	-	-	-	-	-	-	-									
70 ~ 71	-	-	-	-	-	-	-	-	-									
71 ~ 72	-	-	-	-	-	-	-	-	-									
72 ~ 73	-	-	-	-	-	-	-	-	-									
73 ~ 74	-	-	-	-	-	-	-	-	-									
74 ~ 75	-	-	-	-	-	-	-	-	-									
75 ~ 76	-	-	-	-	-	-	-	-	-									
76 ~ 77	-	-	-	-	-	-	-	-	-									
77 ~ 78	-	-	-	-	-	-	-	-	-									
78 ~ 79	-	-	-	-	-	-	-	-	-									
79 ~ 80	-	-	-	-	-	-	-	-	-									

様式-3(急) 建築物の構造の規制に必要な衝撃に関する事項	自然現象の種類	急傾斜地の崩壊	箇所番号	I-723
	告示番号	第553号	箇所名	蒲田
	告示年月日	平成29年12月19日	所在地	秋田県由利本荘市東鮎川字蒲田前