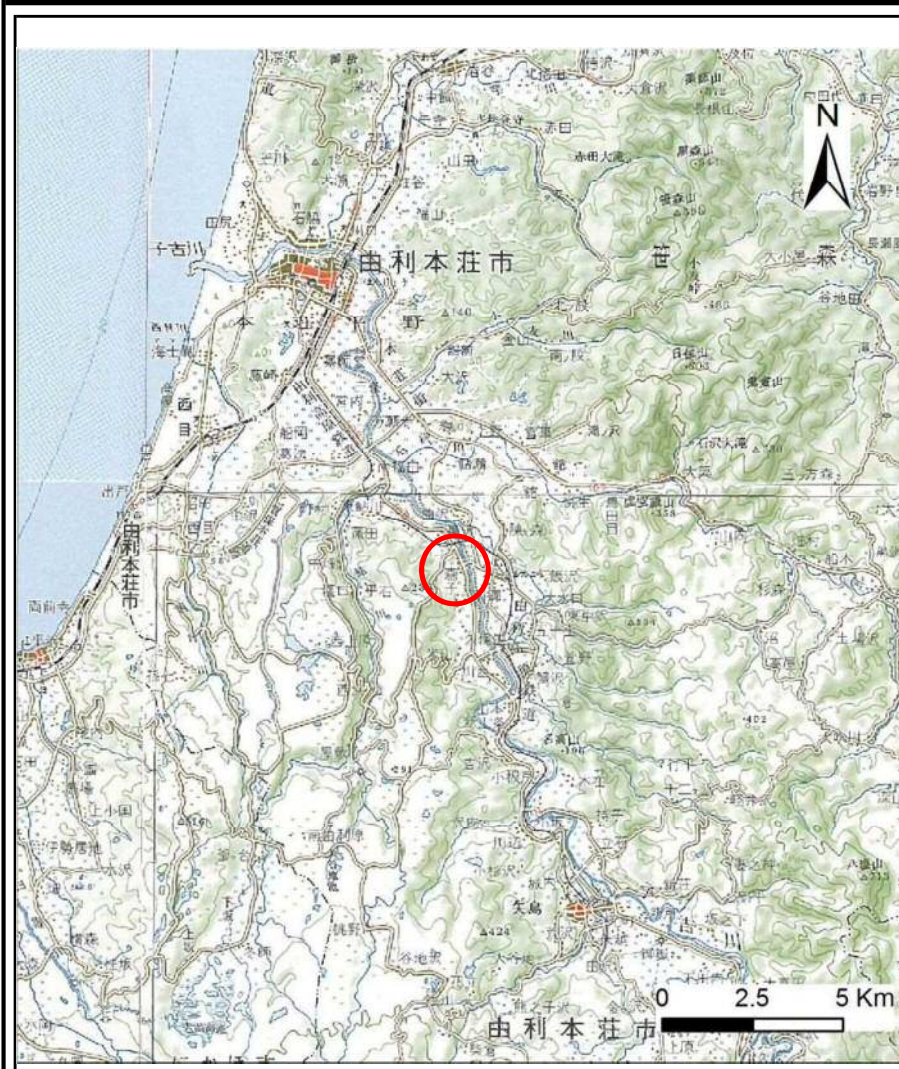
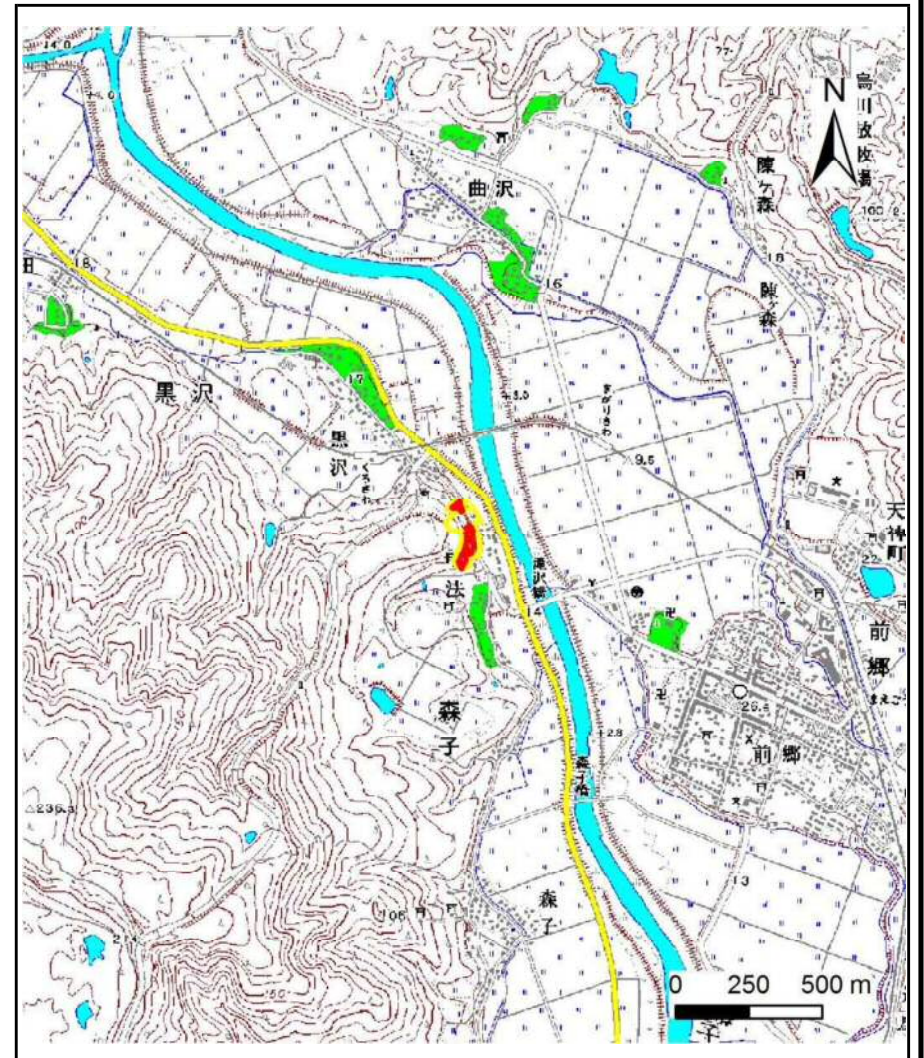


土砂災害警戒区域等の指定の公示に係る図書(その1)



(1/200,000)

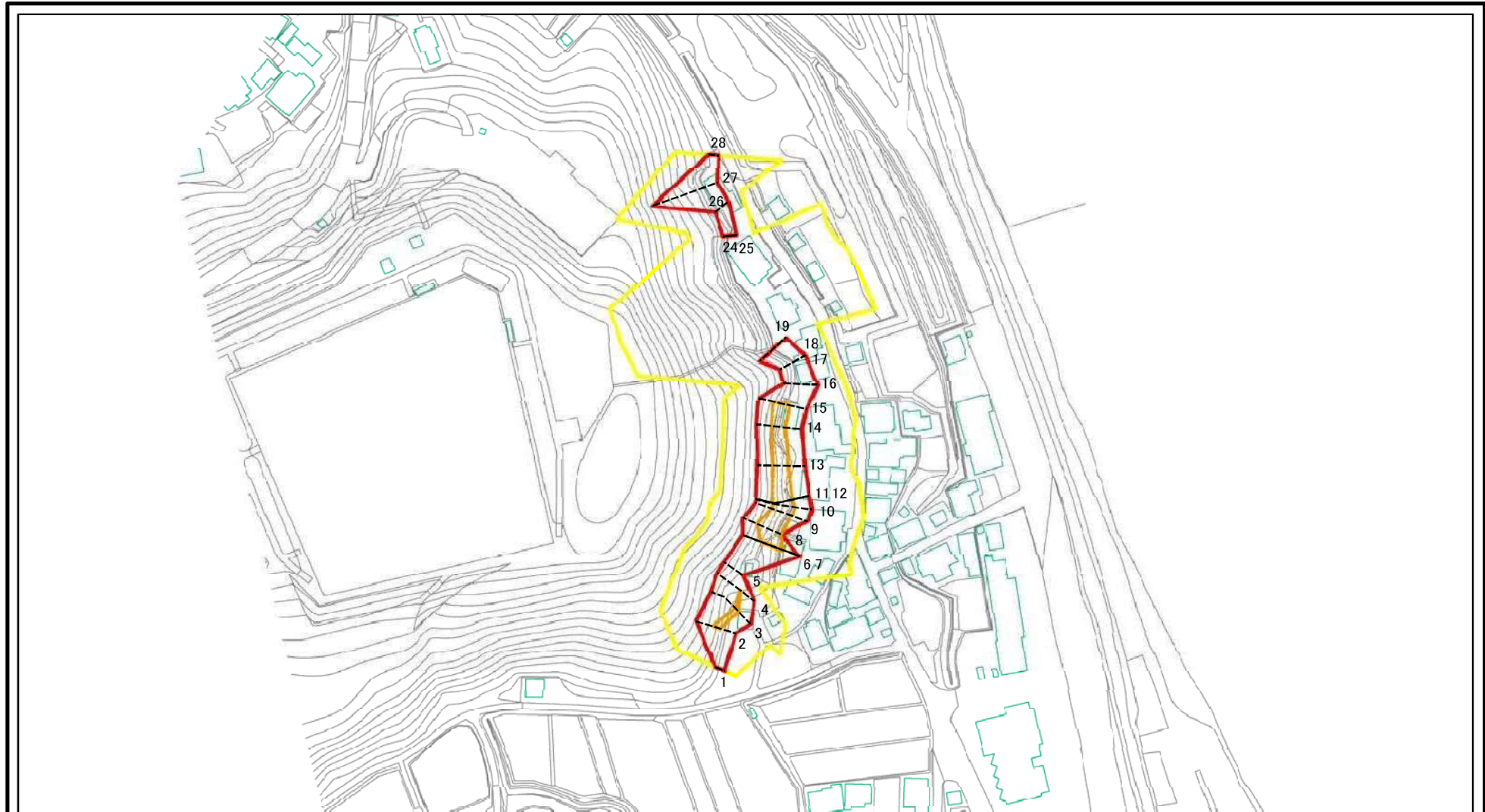


(1/25,000)

様式-1(急) 土砂災害警戒区域・土砂災害特別警戒区域 位置図	自然現象の種類	急傾斜地の崩壊
	箇所番号	I-725
	箇所名	明法
	所在地	秋田県由利本荘市森子字明法並びに同市黒沢字山本及び勘定免

この地図は、国土地理院の承認を得て、同院発行の20万分の1 地勢図及び数値地図25000(地図画像)を複製したものである。(承認番号 平28情複 第872号)

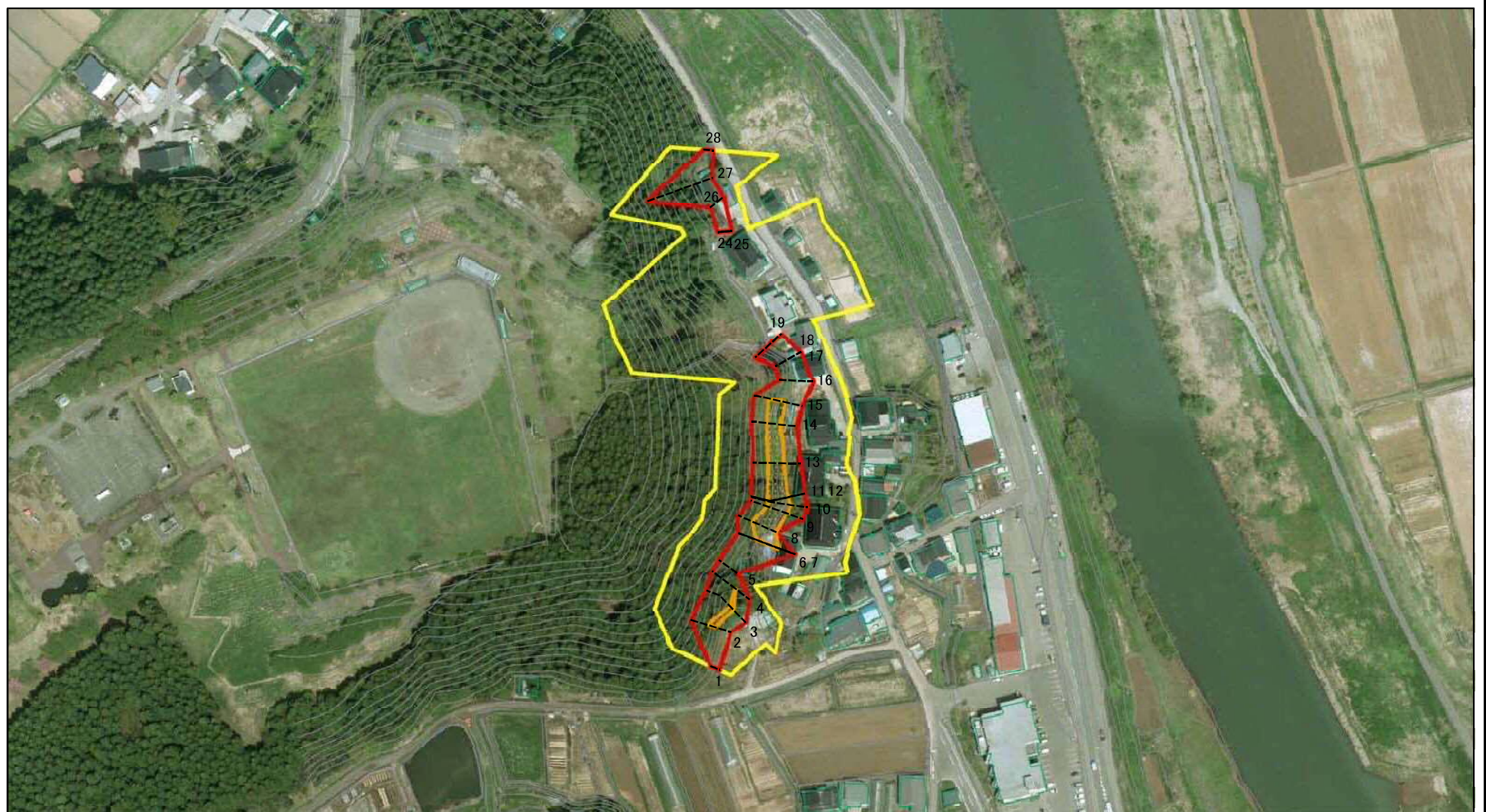
土砂災害警戒区域等の指定の公示に係る図書(その2)



図中の数字は横断測線番号を示す

様式-2(急) 土砂災害警戒区域・土砂災害特別警戒区域 区域図(その1)	土砂災害防止法施行令第二条の基準に該当する区域		N 縮尺 1:2,500	自然現象の種類	急傾斜地の崩壊	箇所番号	I-725	
	土砂災害防止法施行令第三条の基準に該当する区域			告示番号	第553号	箇所名	明法	
	土砂等の(移動)高さが1m以下の場合、土砂等の移動による力が100kN/mを超える区域			告示年月日	平成29年12月19日	所在地	秋田県由利本荘市森子字明法並びに同市黒沢字山本及び勘定免	
	土砂等の堆積の高さが3mを超える区域							
	それ以外の区域							

土砂災害警戒区域等の指定の公示に係る図書(その2)



図中の数字は横断測線番号を示す

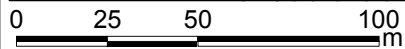
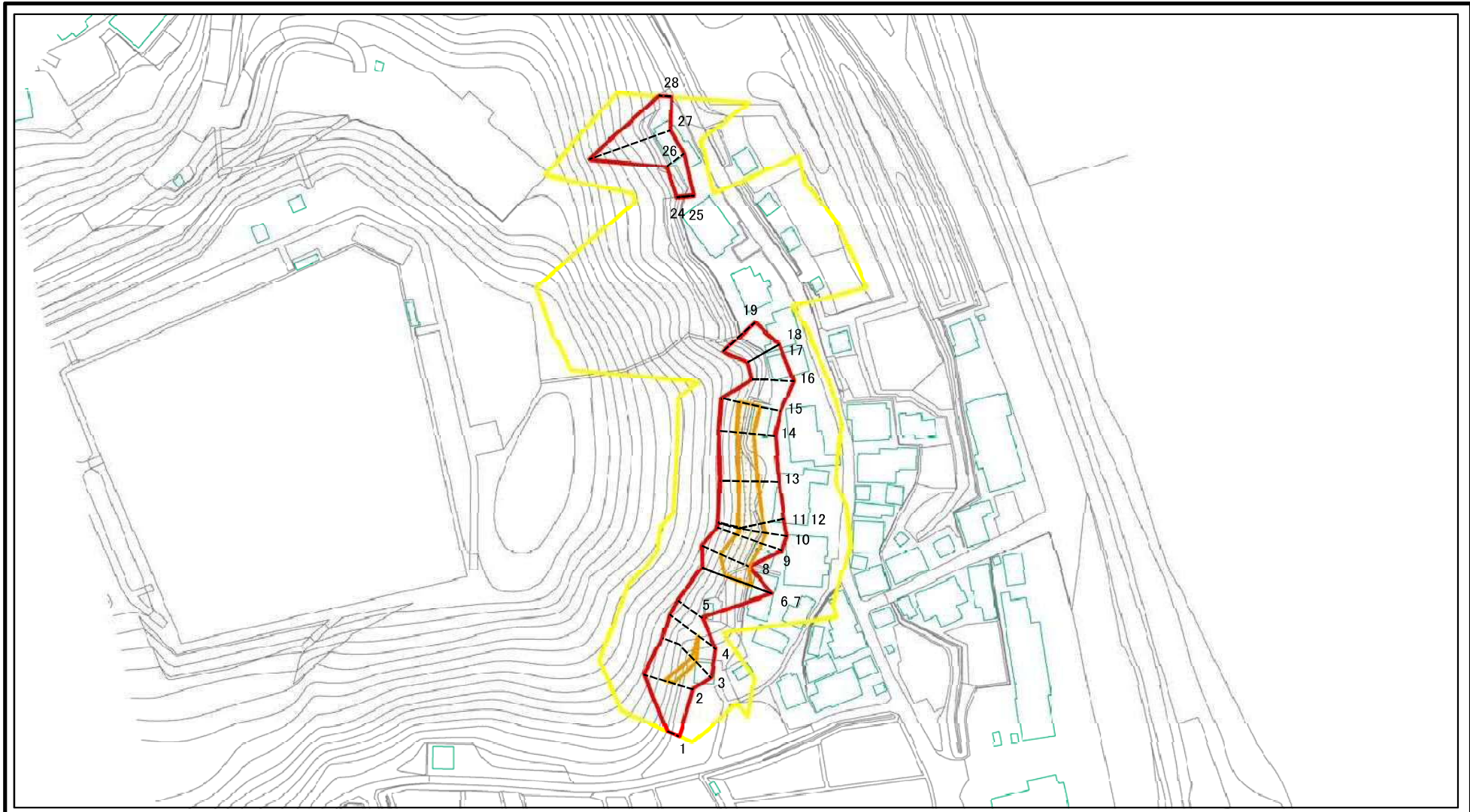
様式-2(急)
土砂災害警戒区域・土砂災害特別警戒区域
区域図(その1)

土砂災害防止法施行令第二条の基準に該当する区域	
土砂災害防止法施行令第三条の基準に該当する区域	
土砂等の(移動)高さが1m以下の場合、土砂等の移動による力が100kN/mを超える区域	
土砂等の堆積の高さが3mを超える区域	
それ以外の区域	

N
縮尺
1:2,500

自然現象の種類	急傾斜地の崩壊	箇所番号	I-725
告示番号	第553号	箇所名	明法
告示年月日	平成29年12月19日	所在地	秋田県由利本荘市森子字明法並びに同市黒沢字山本及び勘定免

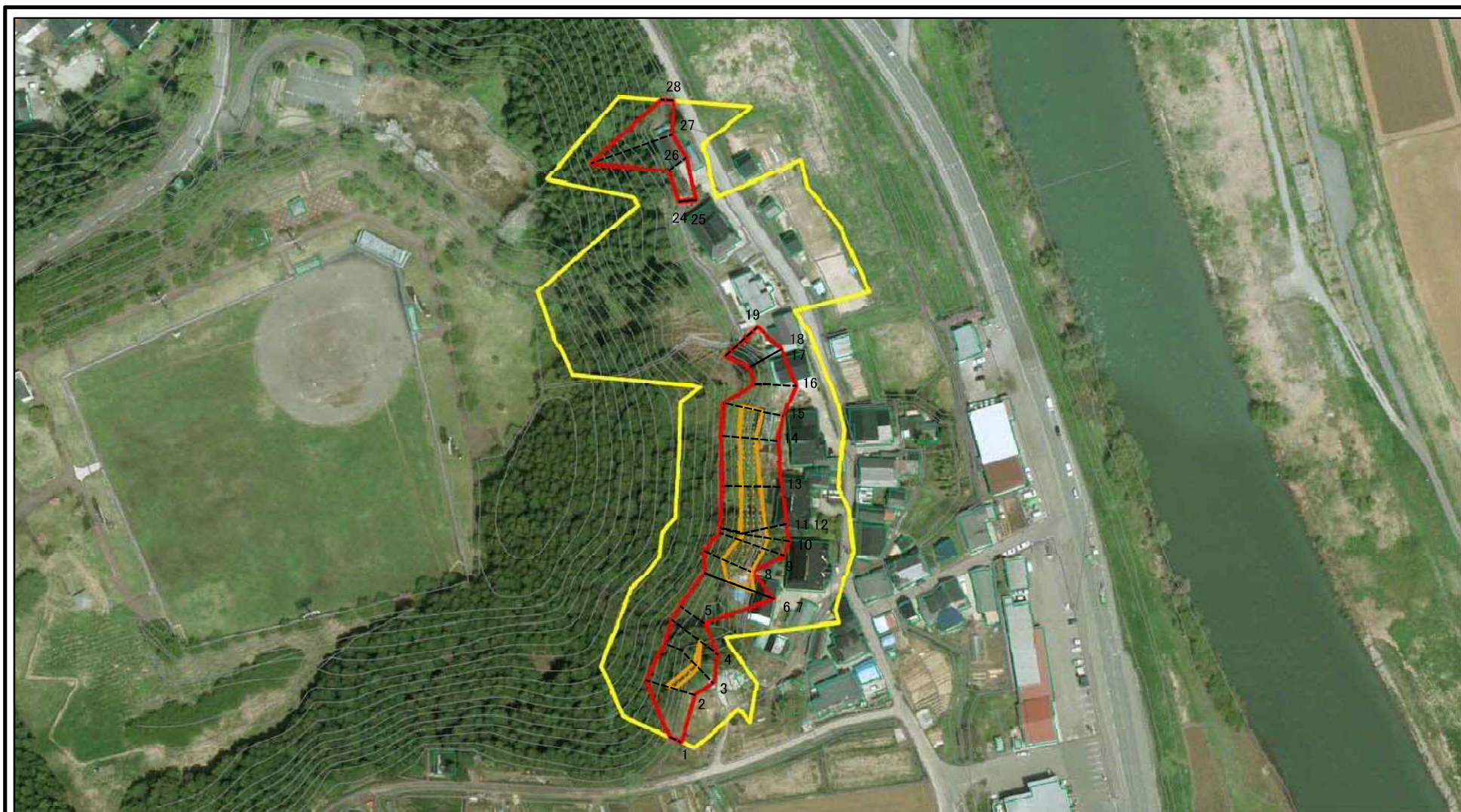
土砂災害警戒区域等の指定の公示に係る図書(その2-1)



図中の数字は横断測線番号を示す

様式-2-1(急) 土砂災害警戒区域・土砂災害特別警戒区域 区域図(その2)	土砂災害防止法施行令第二条の基準に該当する区域		N 縮尺 1:2,000	自然現象の種類	急傾斜地の崩壊	箇所番号	I-725
	土砂災害防止法施行令第三条の基準に該当する区域			告示番号	第553号	箇所名	明法
	それ以外の区域			告示年月日	平成29年12月19日	所在地	秋田県由利本荘市森子字明法 並びに同市黒沢字山本及び勘定免

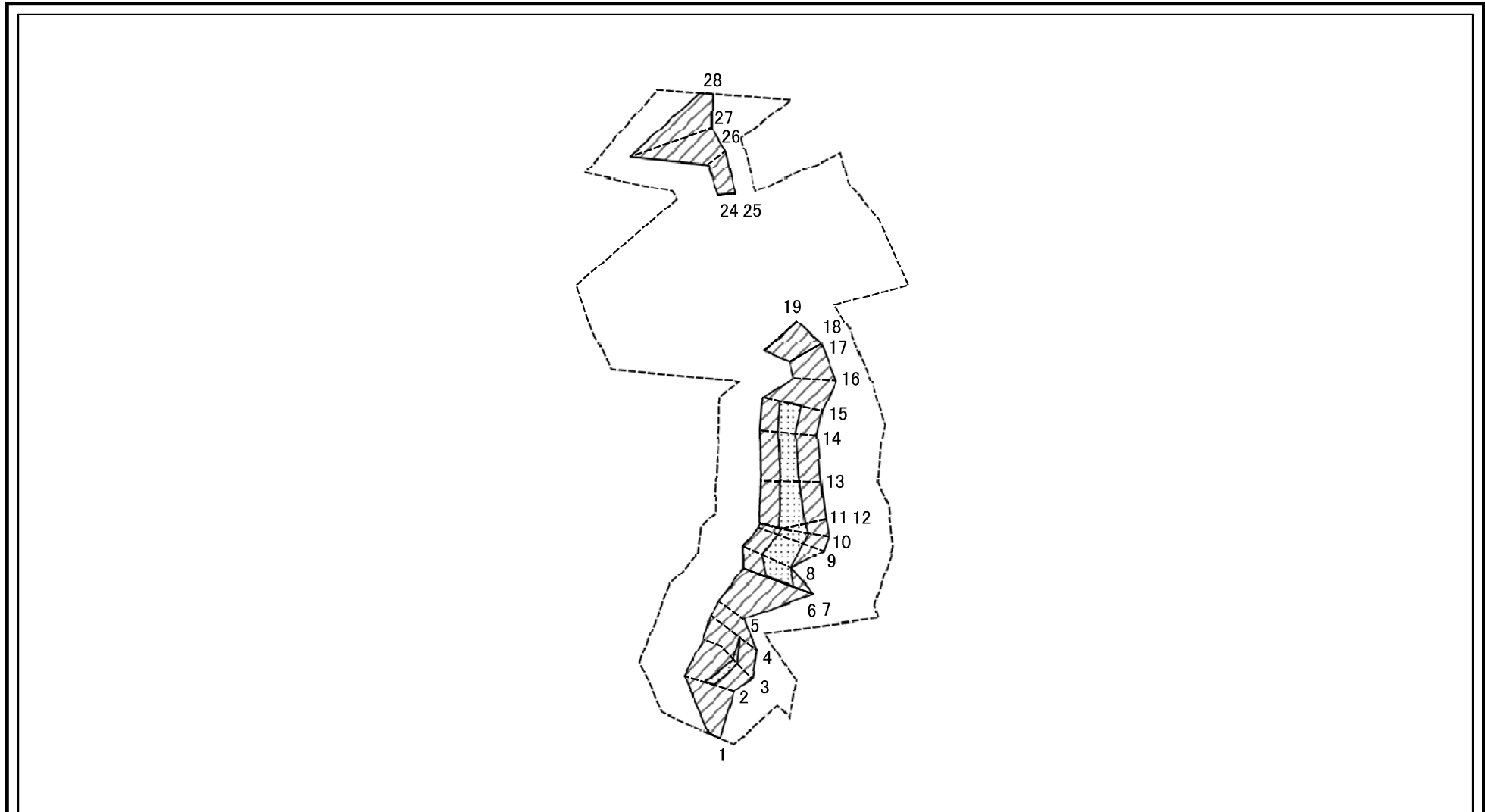
土砂災害警戒区域等の指定の公示に係る図書(その2-1)



図中の数字は横断測線番号を示す

様式-2-1(急) 土砂災害警戒区域・土砂災害特別警戒区域 区域図(その2)	土砂災害防止法施行令第二条の基準に該当する区域		N 縮尺 1:2,000	自然現象の種類	急傾斜地の崩壊	箇所番号	I-725
	土砂災害防止法施行令第三条の基準に該当する区域			告示番号	第553号	箇所名	明法
	土砂等の(移動)高さが1m以下の場合、土砂等の移動による力が100kN/mを超える区域		告示年月日	平成29年12月19日	所在地	秋田県由利本荘市森子字明法並びに同市黒沢字山本及び勘定免	
	土砂等の堆積の高さが3mを超える区域						
	それ以外の区域						

土砂災害警戒区域等の指定の公示に係る図書(その2-2)

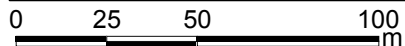
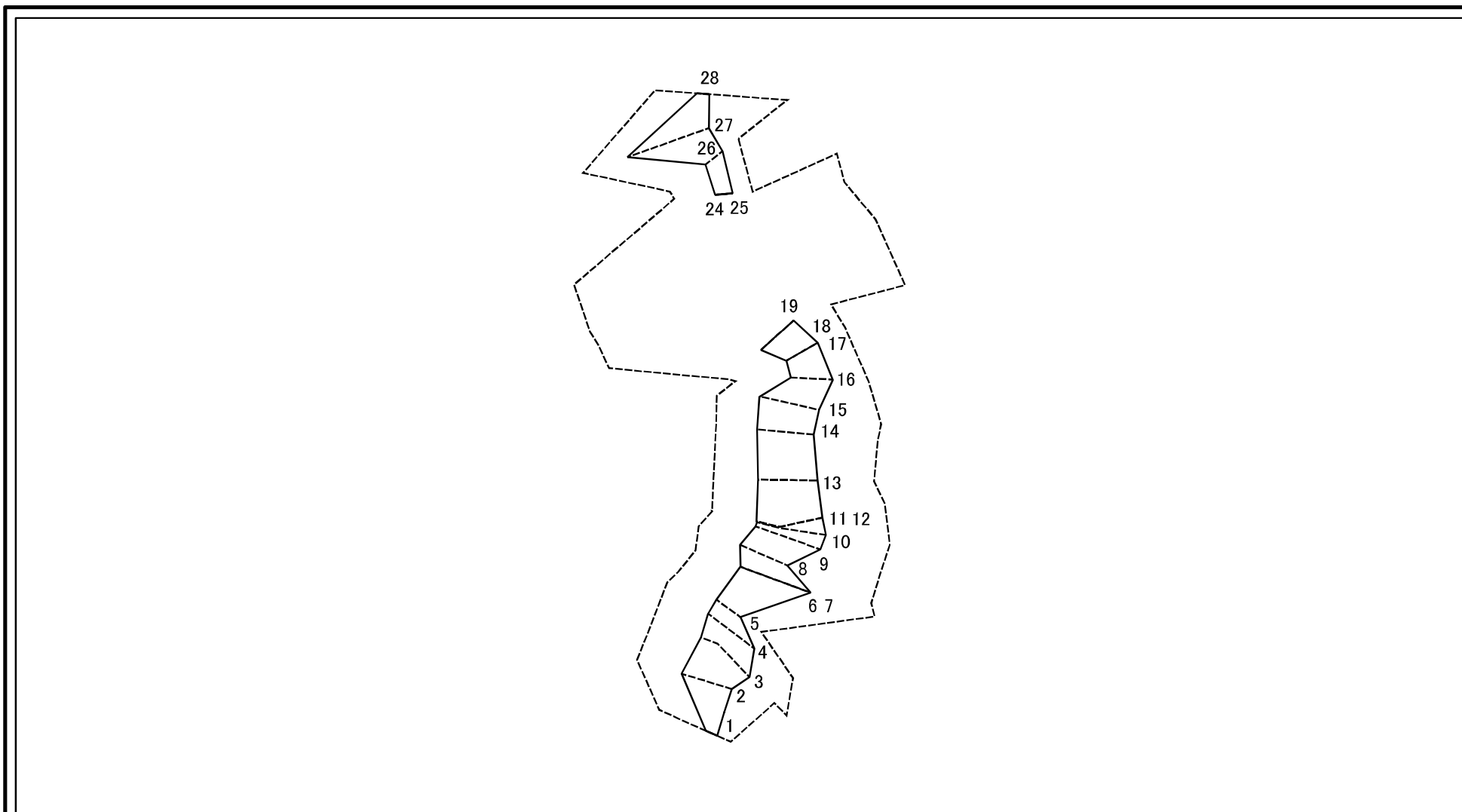


0 25 50 100 m

図中の数字は横断測線番号を示す

様式-2-2(急) 土砂災害特別警戒区域の区域区分図 (急傾斜地の崩壊に伴う土石等の移動により 建築物の地上部に作用すると想定される力)	土砂災害防止法施行令第二条の基準に該当する区域			N 縮尺 1:2,000	自然現象の種類	急傾斜地の崩壊	箇所番号	I-725
	土砂災害防止法施行令第三条の基準に該当する区域	土石等の(移動)高さが1m以下の場合、土石等の移動による力が100kN/mを超える区域			告示番号	第553号	箇所名	明法
	それ以外の区域				告示年月日	平成29年12月19日	所在地	秋田県由利本荘市森字明法 並びに同市黒沢字山本及び勘定免

土砂災害警戒区域等の指定の公示に係る図書(その2-3)



図中の数字は横断測線番号を示す

様式-2-3(急) 土砂災害特別警戒区域の区域区分図 (急傾斜地の崩壊に伴う土石等の堆積により 建築物の地上部に作用すると想定される力)	土砂災害防止法施行令第二条の基準に該当する区域			N 縮尺 1:2,000	自然現象の種類	急傾斜地の崩壊	箇所番号	I-725
	土砂災害防止法 施行令第三条の 基準に該当する 区域	土石等の堆積の高さが3mを超える区域			告示番号	第553号	箇所名	明法
		それ以外の区域			告示年月日	平成29年12月19日	所在地	秋田県由利本荘市森子字明法 並びに同市黒沢字山本及び勘定免

土砂災害警戒区域等の指定の公示に係る図書(その3)

横断測線の区間	土石等の移動により建築物の地上部に作用すると想定される力				土石等の堆積により建築物の地上部に作用すると想定される力				横断測線の区間	土石等の移動により建築物の地上部に作用すると想定される力				土石等の堆積により建築物の地上部に作用すると想定される力			
	土石等の(移動)高さが1m以下の場合、土石等の移動による力が100kN/m ² を超える区域		それ以外の区域		土石等の堆積の高さが3mを超える区域		それ以外の区域			土石等の(移動)高さが1m以下の場合、土石等の移動による力が100kN/m ² を超える区域		それ以外の区域		土石等の堆積の高さが3mを超える区域		それ以外の区域	
	力の大きさのうち最大のもの (kN/m ²)	土石等の高さ (m)	力の大きさのうち最大のもの (kN/m ²)	土石等の高さ (m)	力の大きさのうち最大のもの (kN/m ²)	土石等の高さ (m)	力の大きさのうち最大のもの (kN/m ²)	土石等の高さ (m)		力の大きさのうち最大のもの (kN/m ²)	土石等の高さ (m)	力の大きさのうち最大のもの (kN/m ²)	土石等の高さ (m)	力の大きさのうち最大のもの (kN/m ²)	土石等の高さ (m)	力の大きさのうち最大のもの (kN/m ²)	土石等の高さ (m)
1 ~ 2	-	-	100.00	1.00	-	-	10.67	2.11	27 ~ 28	-	-	100.00	1.00	-	-	13.10	2.59
2 ~ 3	109.60	1.00	100.00	1.00	-	-	10.67	2.11									
3 ~ 4	103.94	1.00	100.00	1.00	-	-	9.76	1.93									
4 ~ 5	-	-	100.00	1.00	-	-	9.76	1.93									
5 ~ 6	-	-	100.00	1.00	-	-	11.32	2.24									
6 ~ 7																	
7 ~ 8	129.83	1.00	100.00	1.00	-	-	11.90	2.36									
8 ~ 9	129.83	1.00	100.00	1.00	-	-	11.90	2.36									
9 ~ 10	125.31	1.00	100.00	1.00	-	-	10.83	2.14									
10 ~ 11	125.33	1.00	100.00	1.00	-	-	10.89	2.16									
11 ~ 12																	
12 ~ 13	125.33	1.00	100.00	1.00	-	-	11.83	2.34									
13 ~ 14	121.43	1.00	100.00	1.00	-	-	13.31	2.63									
14 ~ 15	125.19	1.00	100.00	1.00	-	-	13.31	2.63									
15 ~ 16	-	-	100.00	1.00	-	-	12.70	2.51									
16 ~ 17	-	-	97.97	1.00	-	-	10.54	2.09									
17 ~ 18																	
18 ~ 19	-	-	100.00	1.00	-	-	9.29	1.84									
19 ~ 20	-	-	-	-	-	-	-	-									
20 ~ 21	-	-	-	-	-	-	-	-									
21 ~ 22	-	-	-	-	-	-	-	-									
22 ~ 23	-	-	-	-	-	-	-	-									
23 ~ 24	-	-	-	-	-	-	-	-									
24 ~ 25																	
25 ~ 26	-	-	73.41	1.00	-	-	10.02	1.98									
26 ~ 27	-	-	100.00	1.00	-	-	13.10	2.59									

様式-3(急) 建築物の構造の規制に必要な衝撃に関する事項	自然現象の種類	急傾斜地の崩壊	箇所番号	I-725
	告示番号	第553号	箇所名	明法
	告示年月日	平成29年12月19日	所在地	秋田県由利本荘市森子字明法 並びに同市黒沢字山本及び勘定免