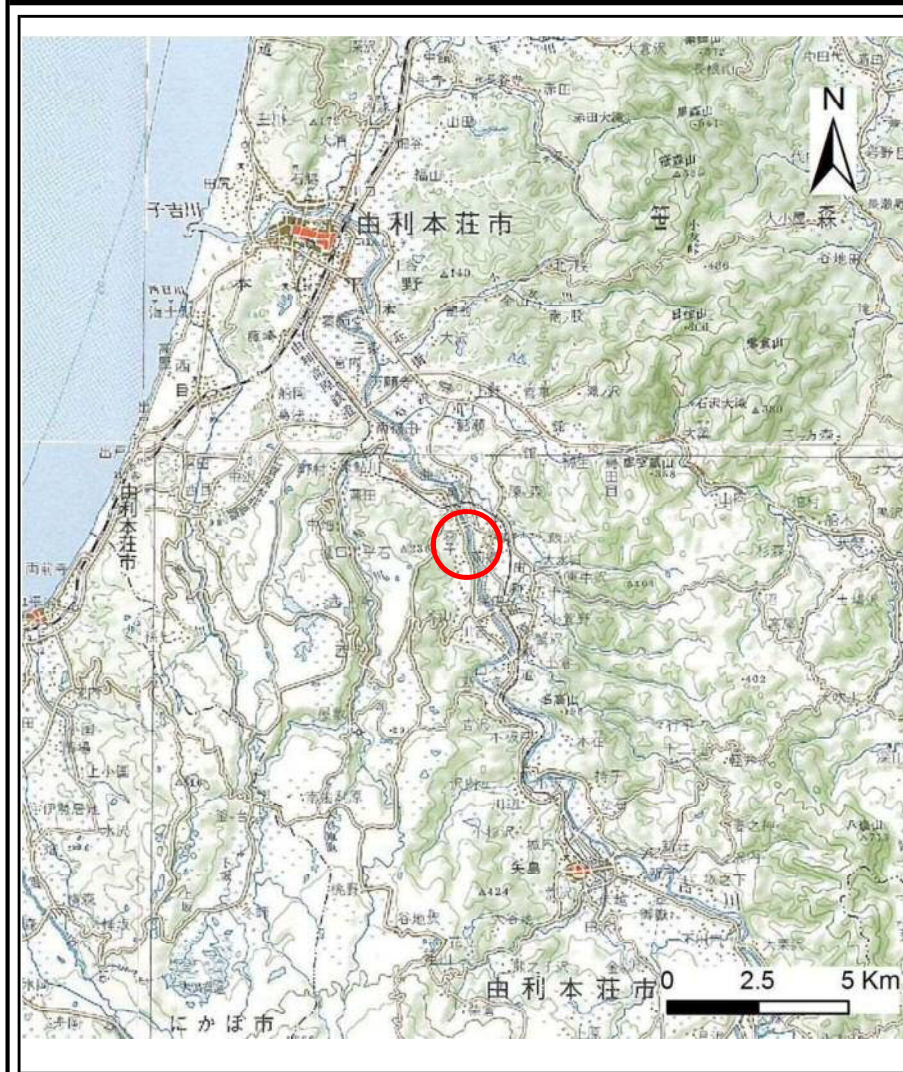
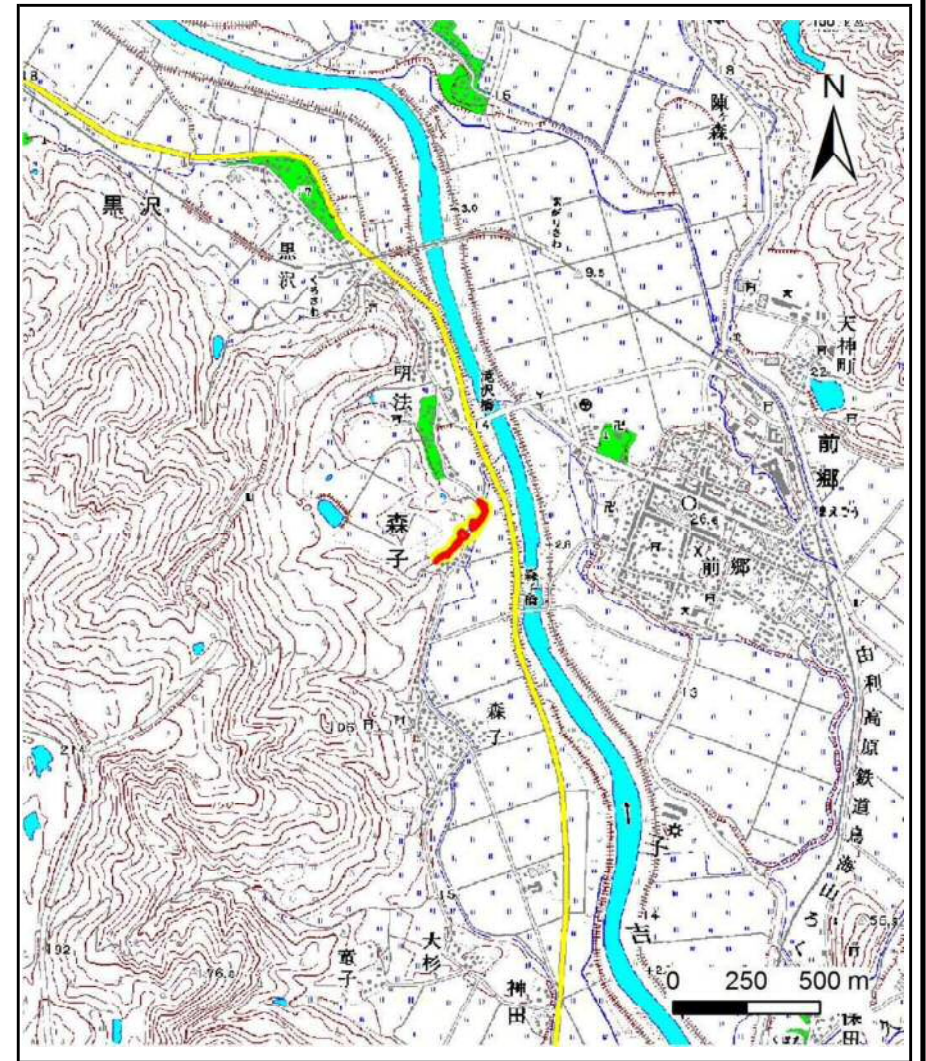


土砂災害警戒区域等の指定の公示に係る図書(その1)



(1/200,000)

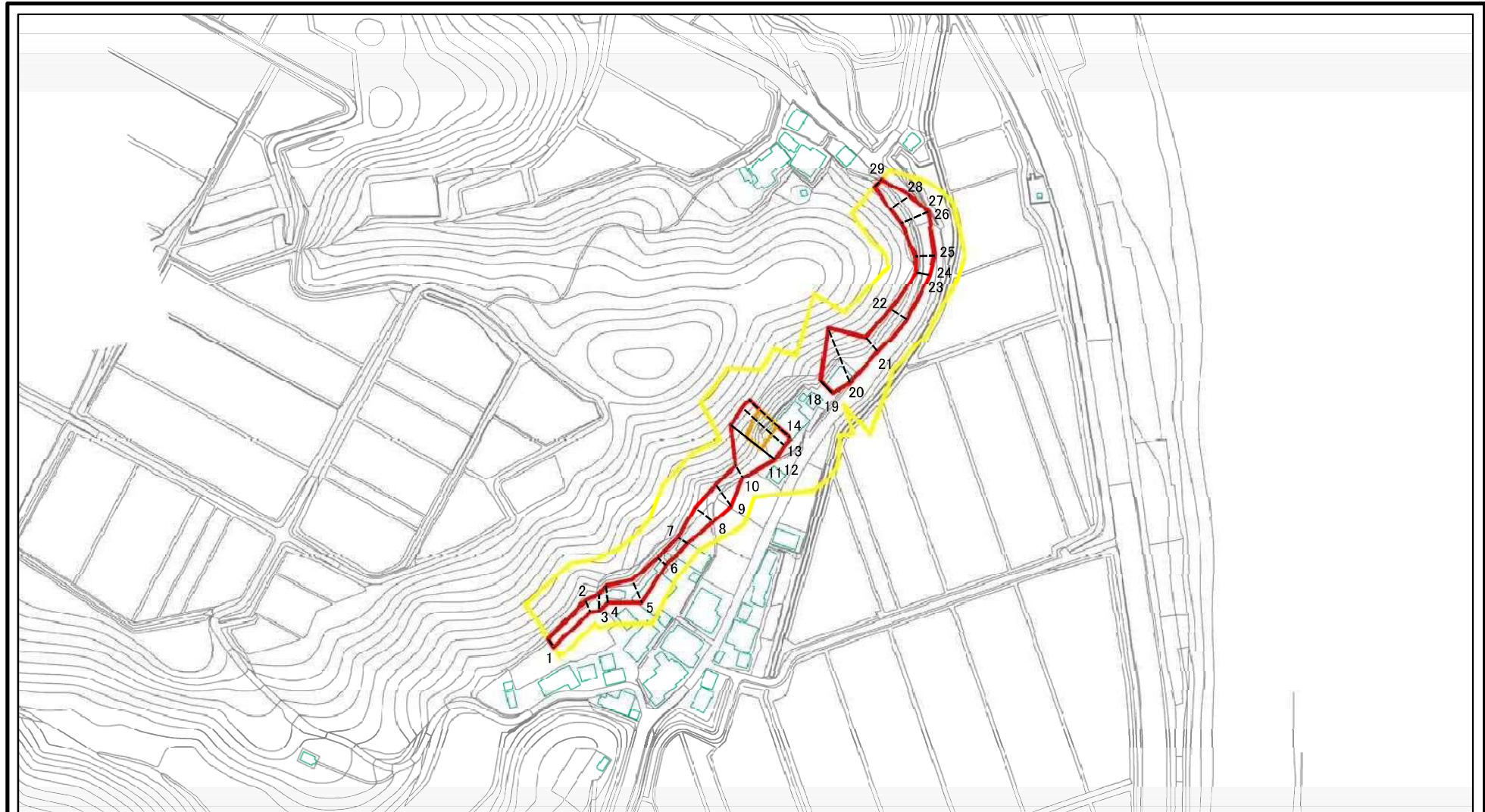


(1/25,000)

| | | |
|---------------------------------------|---------|---------------------|
| 様式-1(急) 土砂災害警戒区域・土砂災害特別警戒区域 位置図 | 自然現象の種類 | 急傾斜地の崩壊 |
| | 箇所番号 | I-1603 |
| | 箇所名 | 明法3号 |
| | 所在地 | 秋田県由利本荘市森子字明法及び八乙女下 |

この地図は、国土地理院の承認を得て、同院発行の20万分の1 地勢図及び数値地図25000(地図画像)を複製したものである。(承認番号 平28情複 第872号)

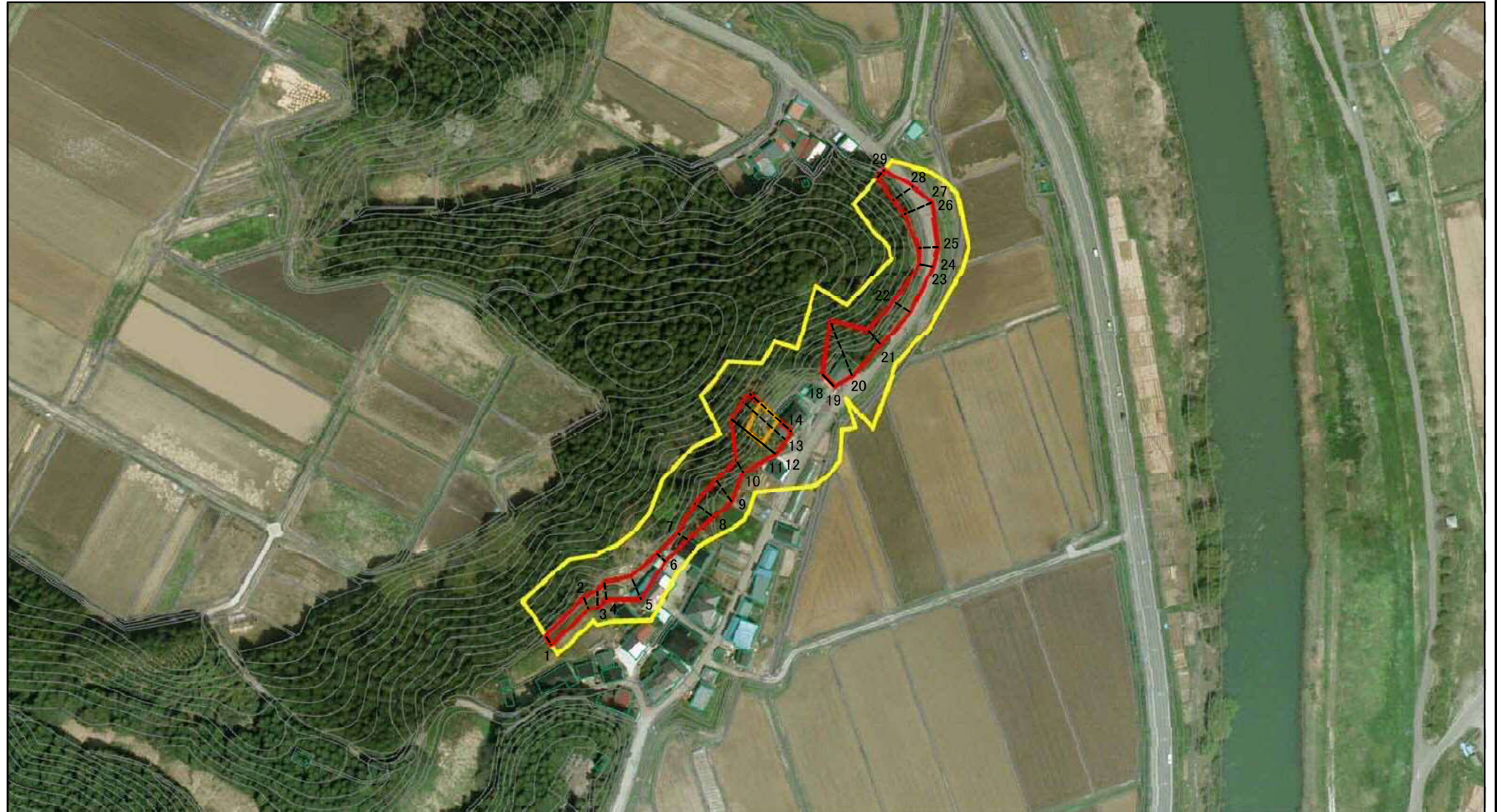
土砂災害警戒区域等の指定の公示に係る図書(その2)



図中の数字は横断測線番号を示す

| | | | | | | | |
|---|---|--|---------|---------|---------|-------------|--------|
| 様式-2(急) 土砂災害警戒区域・土砂災害特別警戒区域 区域図(その1) | 土砂災害防止法施行令第二条の基準に該当する区域 | | N | 自然現象の種類 | 急傾斜地の崩壊 | 箇所番号 | I-1603 |
| | 土砂災害防止法施行令第三条の基準に該当する区域 | | | 縮尺 | 告示番号 | 第553号 | 箇所名 |
| | 土砂等の(移動)高さが1m以下の場合、土砂等の移動による力が100kN/mを超える区域 | | 1:2,500 | | 告示年月日 | 平成29年12月19日 | 所在地 |
| | 土砂等の堆積の高さが3mを超える区域 | | | | | | |
| | それ以外の区域 | | | | | | |

土砂災害警戒区域等の指定の公示に係る図書(その2)



図中の数字は横断測線番号を示す

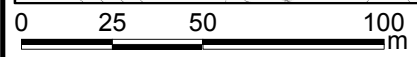
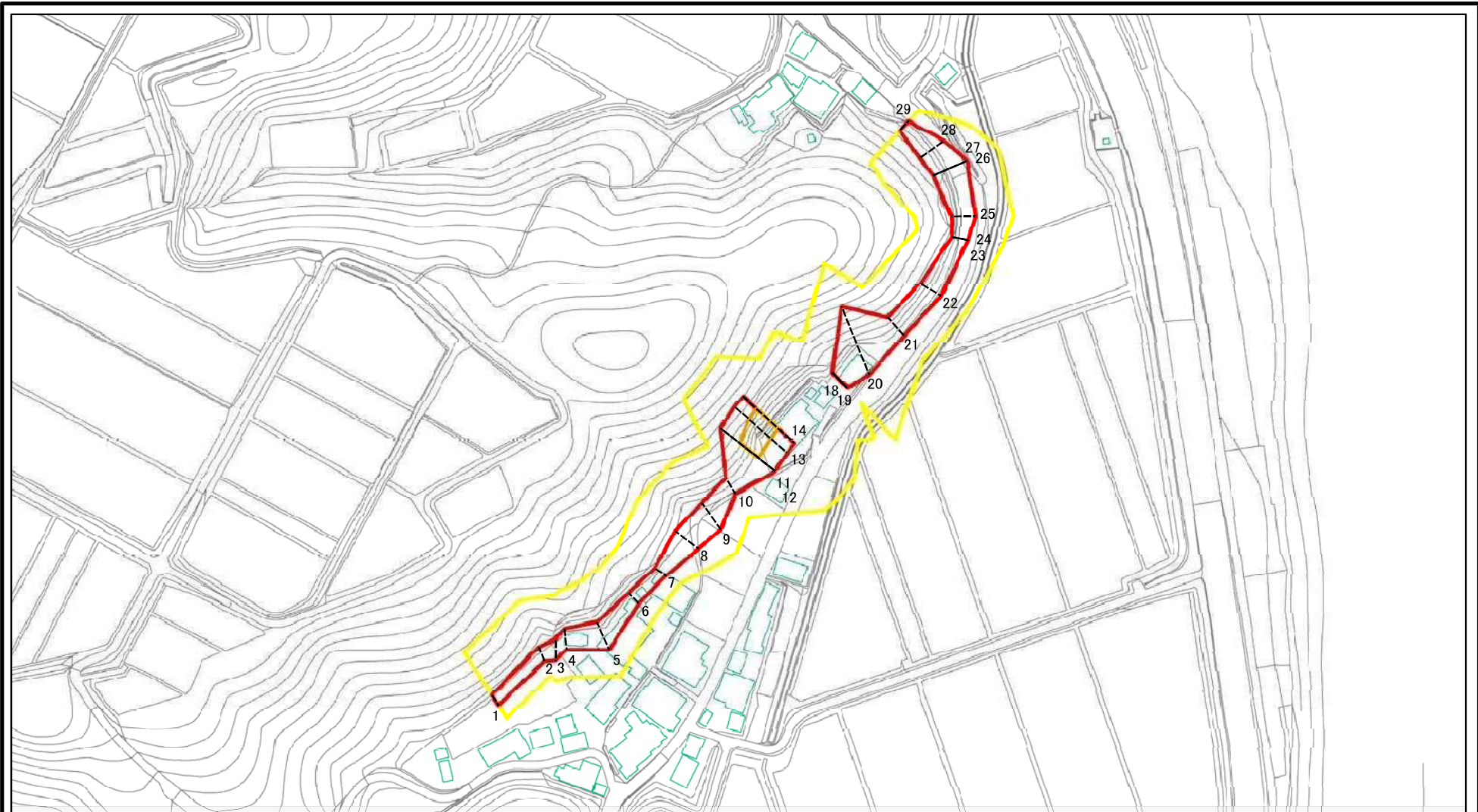
様式-2(急)
土砂災害警戒区域・土砂災害特別警戒区域
区域図(その1)

| | |
|---|--|
| 土砂災害防止法施行令第二条の基準に該当する区域 | |
| 土砂災害防止法施行令第三条の基準に該当する区域 | |
| 土砂等の(移動)高さが1m以下の場合、土砂等の移動による力が100kN/mを超える区域 | |
| 土砂等の堆積の高さが3mを超える区域 | |
| それ以外の区域 | |

N
縮尺
1:2,500

| | | | |
|---------|-------------|------|---------------------|
| 自然現象の種類 | 急傾斜地の崩壊 | 箇所番号 | I-1603 |
| 告示番号 | 第553号 | 箇所名 | 明法3号 |
| 告示年月日 | 平成29年12月19日 | 所在地 | 秋田県由利本荘市森子字明法及び八乙女下 |

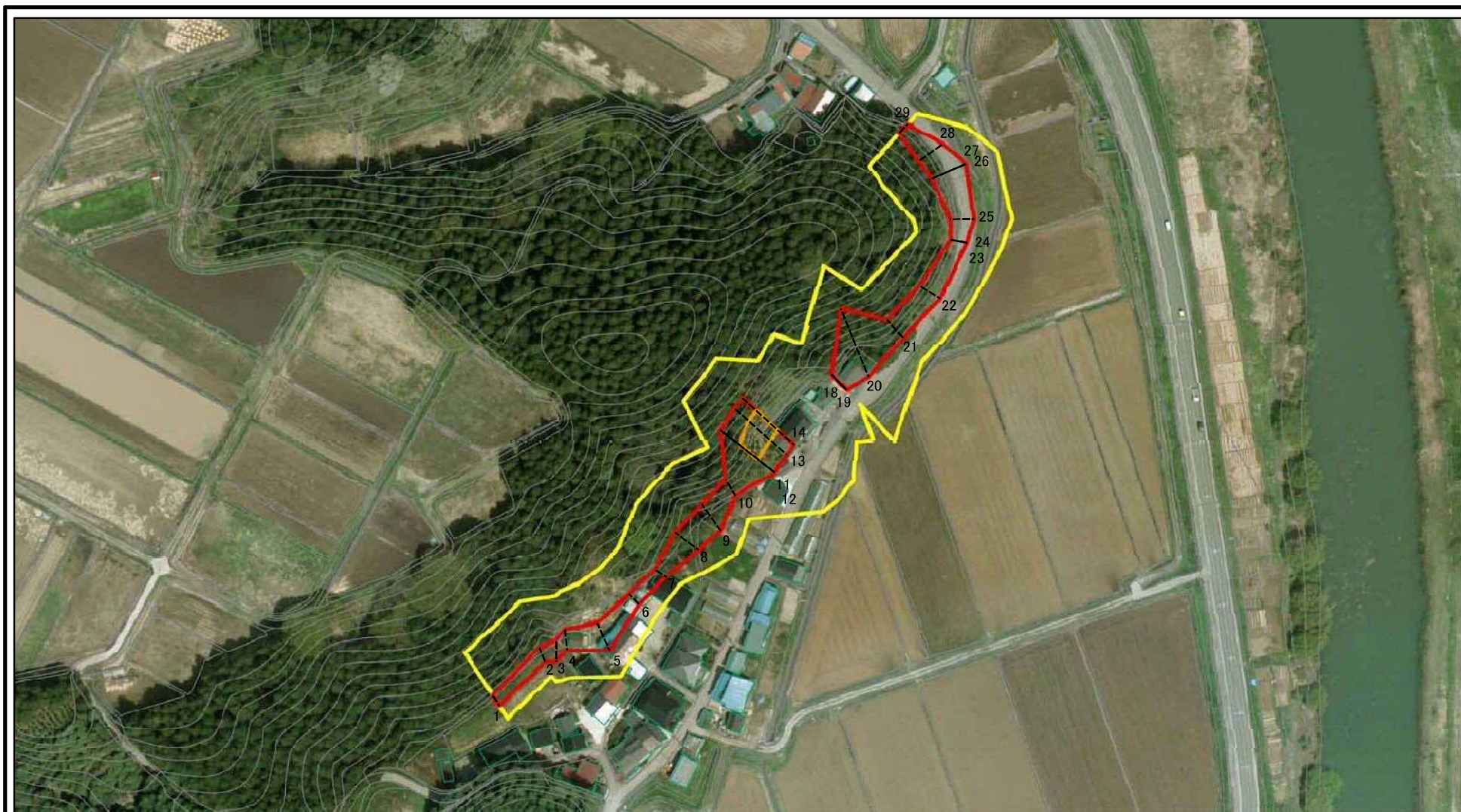
土砂災害警戒区域等の指定の公示に係る図書(その2-1)



図中の数字は横断測線番号を示す

| | | | | | | | |
|---|---|--|--------------------|---------|-------------|------|---------------------|
| 様式-2-1(急) 土砂災害警戒区域・土砂災害特別警戒区域 区域図(その2) | 土砂災害防止法施行令第二条の基準に該当する区域 | | N 縮尺 1:2,000 | 自然現象の種類 | 急傾斜地の崩壊 | 箇所番号 | I-1603 |
| | 土砂災害防止法施行令第三条の基準に該当する区域 | | | 告示番号 | 第553号 | 箇所名 | 明法3号 |
| | 土砂等の(移動)高さが1m以下の場合、土砂等の移動による力が100kN/mを超える区域 | | | 告示年月日 | 平成29年12月19日 | 所在地 | 秋田県由利本荘市森子字明法及び八乙女下 |
| | 土砂等の堆積の高さが3mを超える区域 | | | | | | |
| | それ以外の区域 | | | | | | |

土砂災害警戒区域等の指定の公示に係る図書(その2-1)

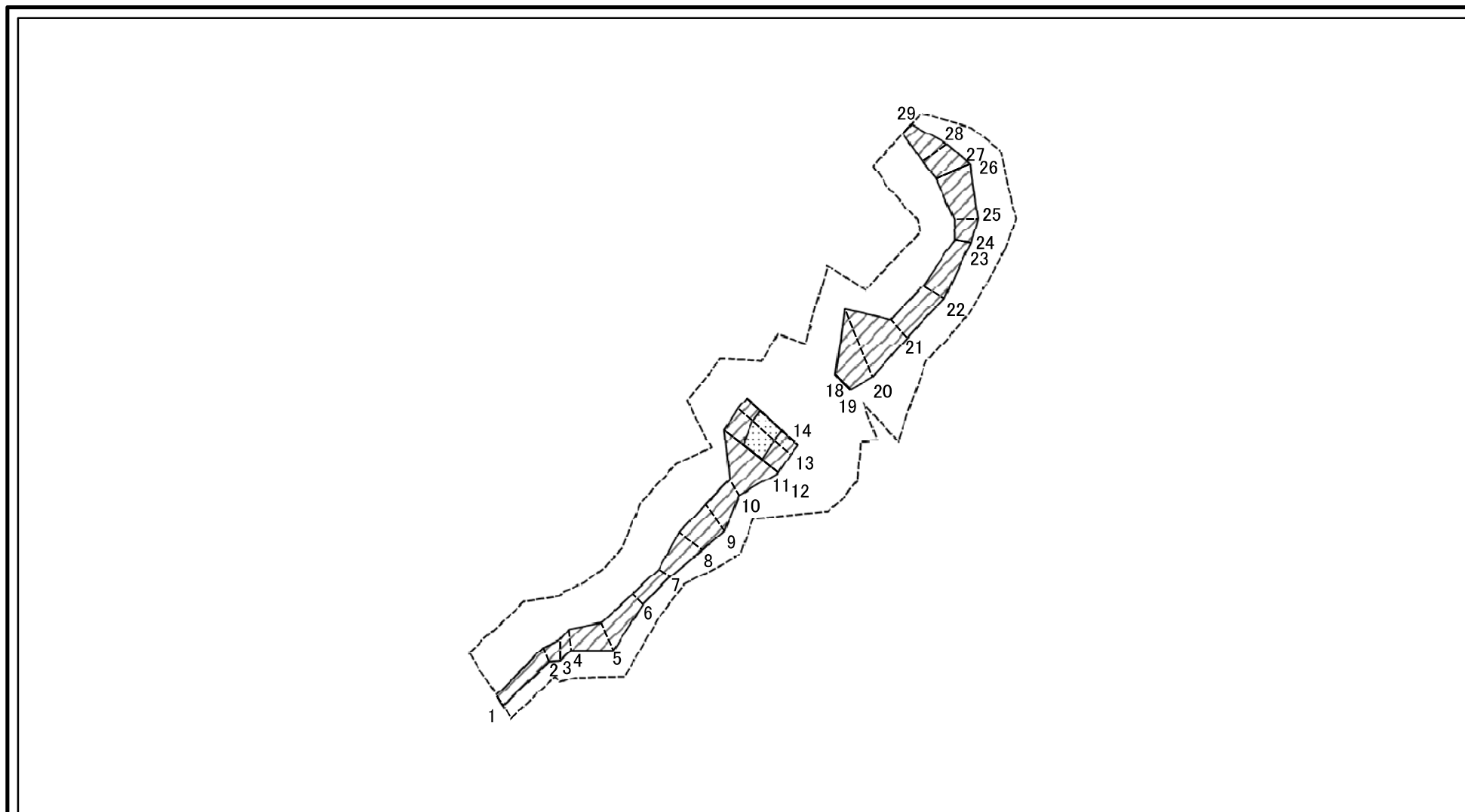


0 25 50 100
m

図中の数字は横断測線番号を示す

| | | | | | | | |
|---|---|--|--------------------|-------------|---------|---------------------|--------|
| 様式-2-1(急) 土砂災害警戒区域・土砂災害特別警戒区域 区域図(その2) | 土砂災害防止法施行令第二条の基準に該当する区域 | | N 縮尺 1:2,000 | 自然現象の種類 | 急傾斜地の崩壊 | 箇所番号 | I-1603 |
| | 土砂災害防止法施行令第三条の基準に該当する区域 | | | 告示番号 | 第553号 | 箇所名 | 明法3号 |
| | 土砂等の(移動)高さが1m以下の場合、土砂等の移動による力が100kN/mを超える区域 | | 告示年月日 | 平成29年12月19日 | 所在地 | 秋田県由利本荘市森子字明法及び八乙女下 | |
| | 土砂等の堆積の高さが3mを超える区域 | | | | | | |
| それ以外の区域 | | | | | | | |

土砂災害警戒区域等の指定の公示に係る図書(その2-2)



0 25 50 100
m

図中の数字は横断測線番号を示す

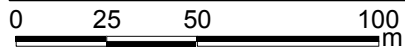
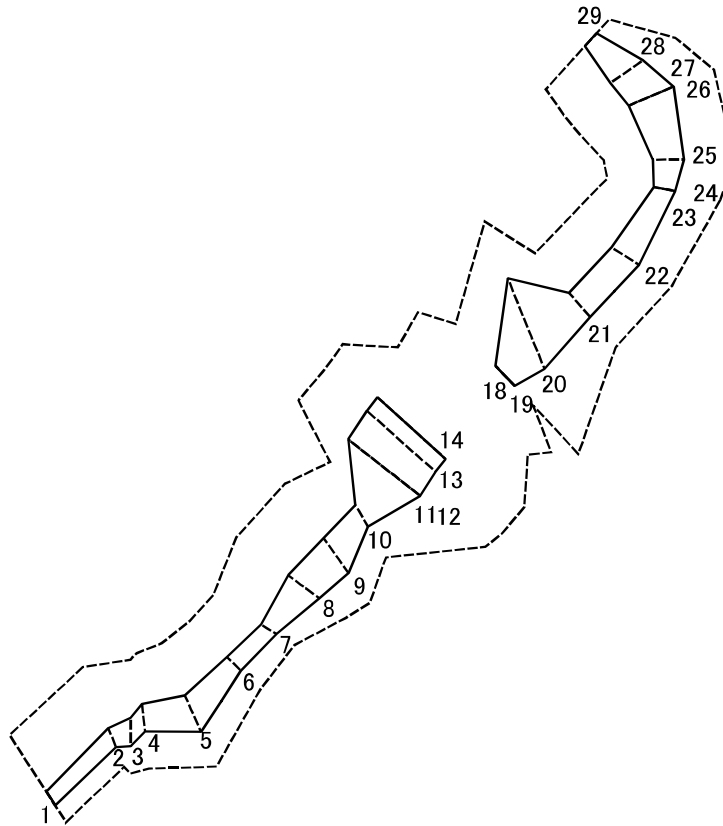
様式-2-2(急)
土砂災害特別警戒区域の区域区分図
(急傾斜地の崩壊に伴う土石等の移動により
建築物の地上部に作用すると想定される力)

| | |
|-------------------------|--|
| 土砂災害防止法施行令第二条の基準に該当する区域 | |
| 土砂災害防止法施行令第三条の基準に該当する区域 | |
| それ以外の区域 | |

| | |
|----|---------|
| 縮尺 | |
| | 1:2,000 |

| | | | |
|---------|-------------|------|---------------------|
| 自然現象の種類 | 急傾斜地の崩壊 | 箇所番号 | I-1603 |
| 告示番号 | 第553号 | 箇所名 | 明法3号 |
| 告示年月日 | 平成29年12月19日 | 所在地 | 秋田県由利本荘市森子字明法及び八乙女下 |

土砂災害警戒区域等の指定の公示に係る図書(その2-3)



図中の数字は横断測線番号を示す

| | | | | | | | |
|---|-------------------------|--|--------------------|---------|-------------|------|---------------------|
| 様式-2-3(急) 土砂災害特別警戒区域の区域区分図 (急傾斜地の崩壊に伴う土石等の堆積により 建築物の地上部に作用すると想定される力) | 土砂災害防止法施行令第二条の基準に該当する区域 | | N 縮尺 1:2,000 | 自然現象の種類 | 急傾斜地の崩壊 | 箇所番号 | I-1603 |
| | 土砂災害防止法施行令第三条の基準に該当する区域 | | | 告示番号 | 第553号 | 箇所名 | 明法3号 |
| | それ以外の区域 | | | 告示年月日 | 平成29年12月19日 | 所在地 | 秋田県由利本荘市森子字明法及び八乙女下 |

土砂災害警戒区域等の指定の公示に係る図書(その3)

| 横断測線の区間 | 土石等の移動により建築物の地上部に作用すると想定される力 | | | | 土石等の堆積により建築物の地上部に作用すると想定される力 | | | | 横断測線の区間 | 土石等の移動により建築物の地上部に作用すると想定される力 | | | | 土石等の堆積により建築物の地上部に作用すると想定される力 | | | |
|---------|---|---------------|---------------------------------------|---------------|---------------------------------------|---------------|---------------------------------------|---------------|---------|---|---------------|---------------------------------------|---------------|---------------------------------------|---------------|---------------------------------------|---------------|
| | 土石等の(移動)高さが1m以下の場合、土石等の移動による力が100kN/m ² を超える区域 | | それ以外の区域 | | 土石等の堆積の高さが3mを超える区域 | | それ以外の区域 | | | 土石等の(移動)高さが1m以下の場合、土石等の移動による力が100kN/m ² を超える区域 | | それ以外の区域 | | 土石等の堆積の高さが3mを超える区域 | | それ以外の区域 | |
| | 力の大きさのうち最大のもの (kN/m ²) | 土石等の高さ (m) | 力の大きさのうち最大のもの (kN/m ²) | 土石等の高さ (m) | 力の大きさのうち最大のもの (kN/m ²) | 土石等の高さ (m) | 力の大きさのうち最大のもの (kN/m ²) | 土石等の高さ (m) | | 力の大きさのうち最大のもの (kN/m ²) | 土石等の高さ (m) | 力の大きさのうち最大のもの (kN/m ²) | 土石等の高さ (m) | 力の大きさのうち最大のもの (kN/m ²) | 土石等の高さ (m) | 力の大きさのうち最大のもの (kN/m ²) | 土石等の高さ (m) |
| 1 ~ 2 | - | - | 60.97 | 1.00 | - | - | 8.07 | 1.60 | 27 ~ 28 | - | - | 95.64 | 1.00 | - | - | 9.58 | 1.90 |
| 2 ~ 3 | - | - | 72.94 | 1.00 | - | - | 9.25 | 1.83 | 28 ~ 29 | - | - | 86.86 | 1.00 | - | - | 9.58 | 1.90 |
| 3 ~ 4 | - | - | 72.94 | 1.00 | - | - | 10.83 | 2.14 | | | | | | | | | |
| 4 ~ 5 | - | - | 86.64 | 1.00 | - | - | 10.83 | 2.14 | | | | | | | | | |
| 5 ~ 6 | - | - | 86.64 | 1.00 | - | - | 10.69 | 2.11 | | | | | | | | | |
| 6 ~ 7 | - | - | 59.35 | 1.00 | - | - | 10.69 | 2.11 | | | | | | | | | |
| 7 ~ 8 | - | - | 80.09 | 1.00 | - | - | 9.60 | 1.90 | | | | | | | | | |
| 8 ~ 9 | - | - | 81.59 | 1.00 | - | - | 8.29 | 1.64 | | | | | | | | | |
| 9 ~ 10 | - | - | 81.59 | 1.00 | - | - | 11.17 | 2.21 | | | | | | | | | |
| 10 ~ 11 | - | - | 100.00 | 1.00 | - | - | 11.38 | 2.25 | | | | | | | | | |
| 11 ~ 12 | | | | | | | | | | | | | | | | | |
| 12 ~ 13 | 129.27 | 1.00 | 100.00 | 1.00 | - | - | 9.06 | 1.79 | | | | | | | | | |
| 13 ~ 14 | 129.27 | 1.00 | 100.00 | 1.00 | - | - | 9.06 | 1.79 | | | | | | | | | |
| 14 ~ 15 | - | - | - | - | - | - | - | - | | | | | | | | | |
| 15 ~ 16 | - | - | - | - | - | - | - | - | | | | | | | | | |
| 16 ~ 17 | - | - | - | - | - | - | - | - | | | | | | | | | |
| 17 ~ 18 | - | - | - | - | - | - | - | - | | | | | | | | | |
| 18 ~ 19 | | | | | | | | | | | | | | | | | |
| 19 ~ 20 | - | - | 100.00 | 1.00 | - | - | 11.62 | 2.30 | | | | | | | | | |
| 20 ~ 21 | - | - | 100.00 | 1.00 | - | - | 11.62 | 2.30 | | | | | | | | | |
| 21 ~ 22 | - | - | 74.84 | 1.00 | - | - | 10.57 | 2.09 | | | | | | | | | |
| 22 ~ 23 | - | - | 74.84 | 1.00 | - | - | 12.38 | 2.45 | | | | | | | | | |
| 23 ~ 24 | | | | | | | | | | | | | | | | | |
| 24 ~ 25 | - | - | 67.33 | 1.00 | - | - | 12.38 | 2.45 | | | | | | | | | |
| 25 ~ 26 | - | - | 95.64 | 1.00 | - | - | 11.57 | 2.29 | | | | | | | | | |
| 26 ~ 27 | | | | | | | | | | | | | | | | | |

| | | | | |
|--------------------------------------|---------|-------------|------|---------------------|
| 様式-3(急) 建築物の構造の規制に必要な衝撃に関する事項 | 自然現象の種類 | 急傾斜地の崩壊 | 箇所番号 | I-1603 |
| | 告示番号 | 第553号 | 箇所名 | 明法3号 |
| | 告示年月日 | 平成29年12月19日 | 所在地 | 秋田県由利本荘市森子字明法及び八乙女下 |