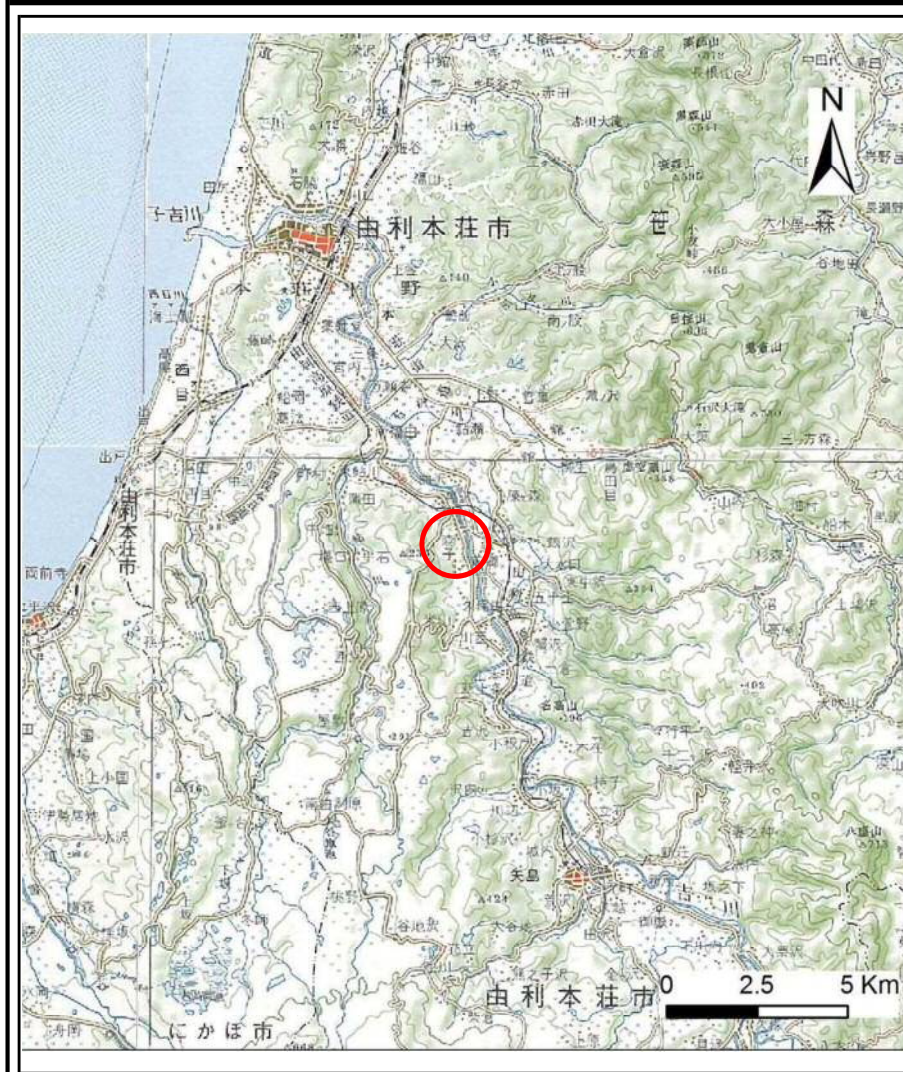
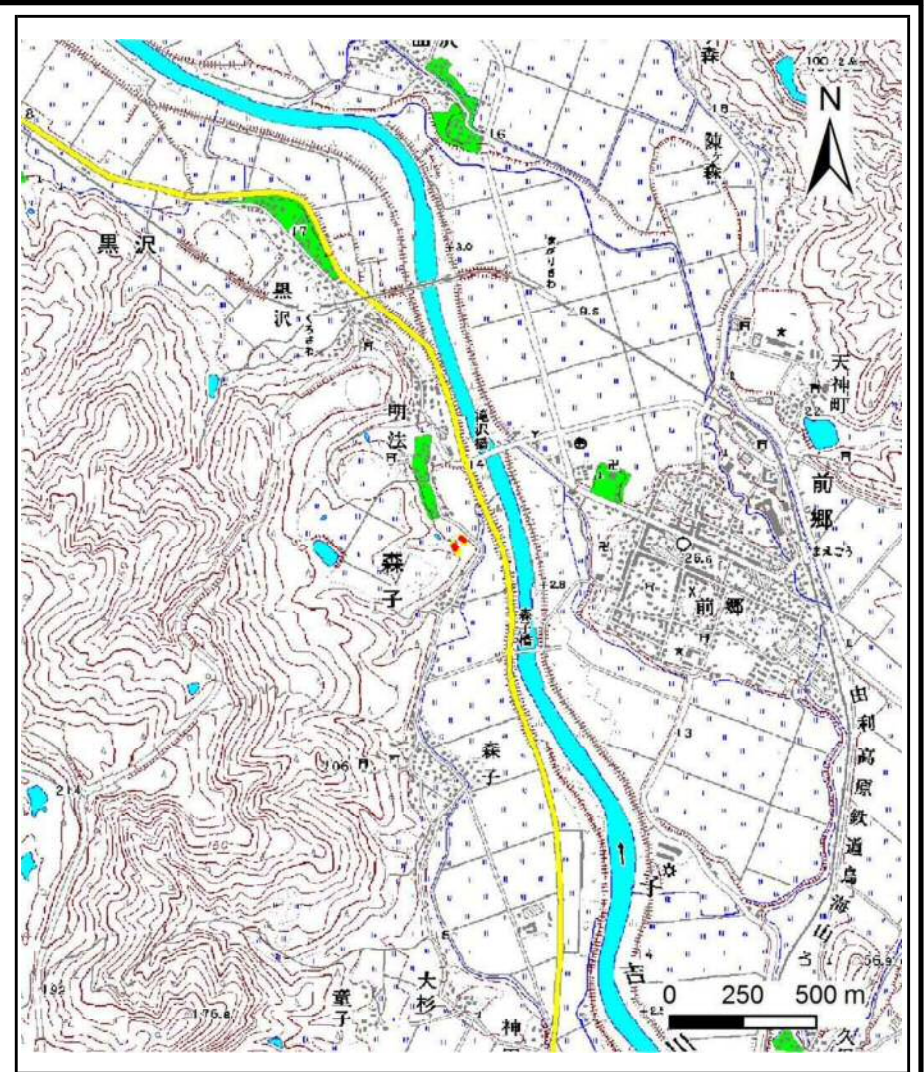


土砂災害警戒区域等の指定の公示に係る図書(その1)



(1/200,000)

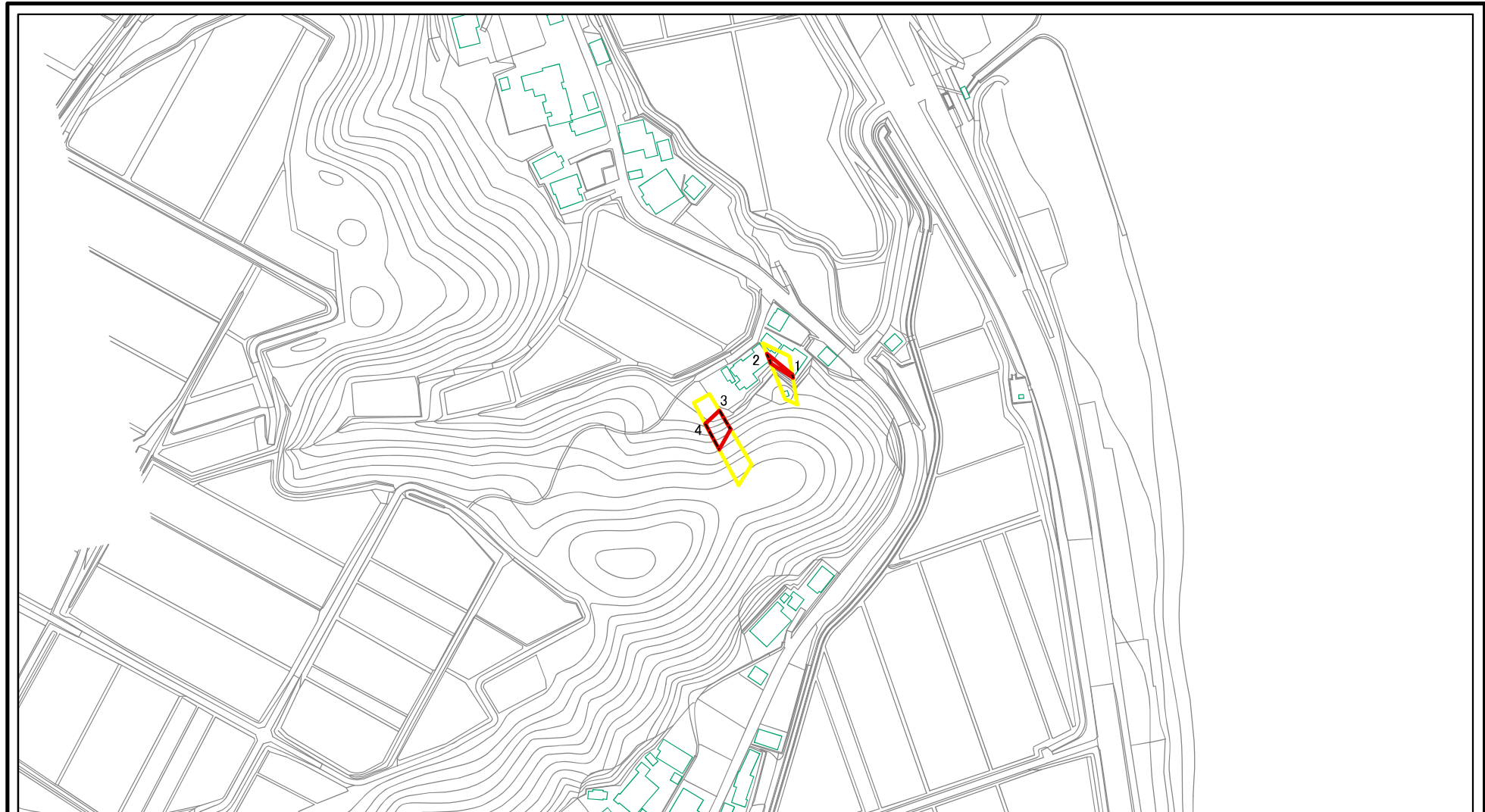


(1/25,000)






| | | |
|---------------------------------------|---------|---------------|
| 様式-1(急) 土砂災害警戒区域・土砂災害特別警戒区域 位置図 | 自然現象の種類 | 急傾斜地の崩壊 |
| | 箇所番号 | Ⅱ-1047 |
| | 箇所名 | 明法2号 |
| | 所在地 | 秋田県由利本荘市森子字明法 |

この地図は、国土地理院の承認を得て、同院発行の20万分の1 地勢図及び数値地図25000(地図画像)を複製したものである。(承認番号 平28情複 第872号)

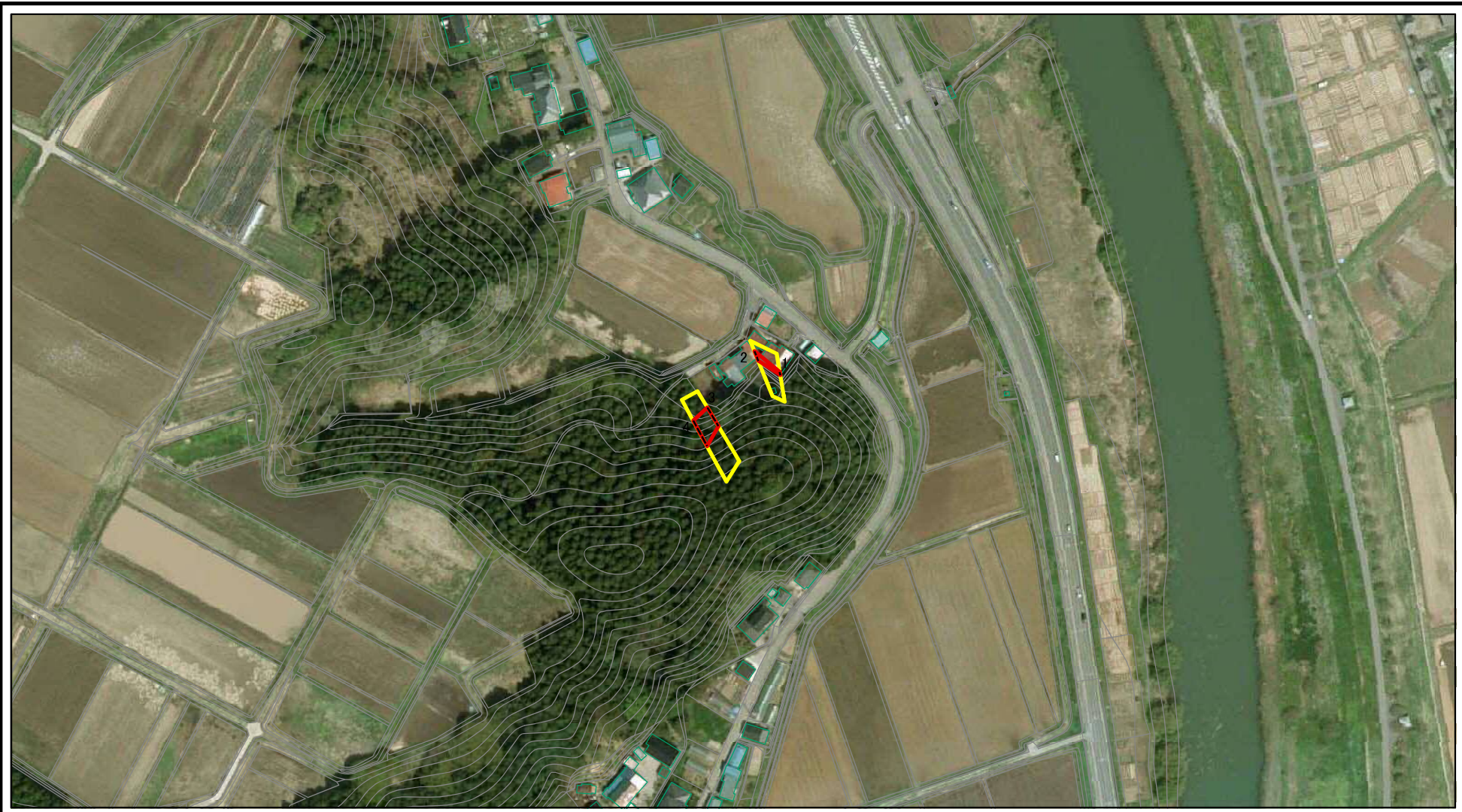
土砂災害警戒区域等の指定の公示に係る図書(その2)



図中の数字は横断測線番号を示す

| | | | | | | | |
|---|---|---|--|---------|-------------|------|---------------|
| 様式-2(急) 土砂災害警戒区域・土砂災害特別警戒区域 区域図(その1) | 土砂災害防止法施行令第二条の基準に該当する区域 |  | N  | 自然現象の種類 | 急傾斜地の崩壊 | 箇所番号 | II-1047 |
| | 土砂災害防止法施行令第三条の基準に該当する区域 |  | | 告示番号 | 第553号 | 箇所名 | 明法2号 |
| | 土砂等の(移動)高さが1m以下の場合、土砂等の移動による力が100kN/mを超える区域 |  | 縮尺 | 告示年月日 | 平成29年12月19日 | 所在地 | 秋田県由利本荘市森子字明法 |
| | 土砂等の堆積の高さが3mを超える区域 |  | 1:2,500 | それ以外の区域 | | | |

土砂災害警戒区域等の指定の公示に係る図書(その2)

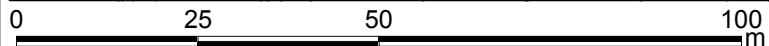
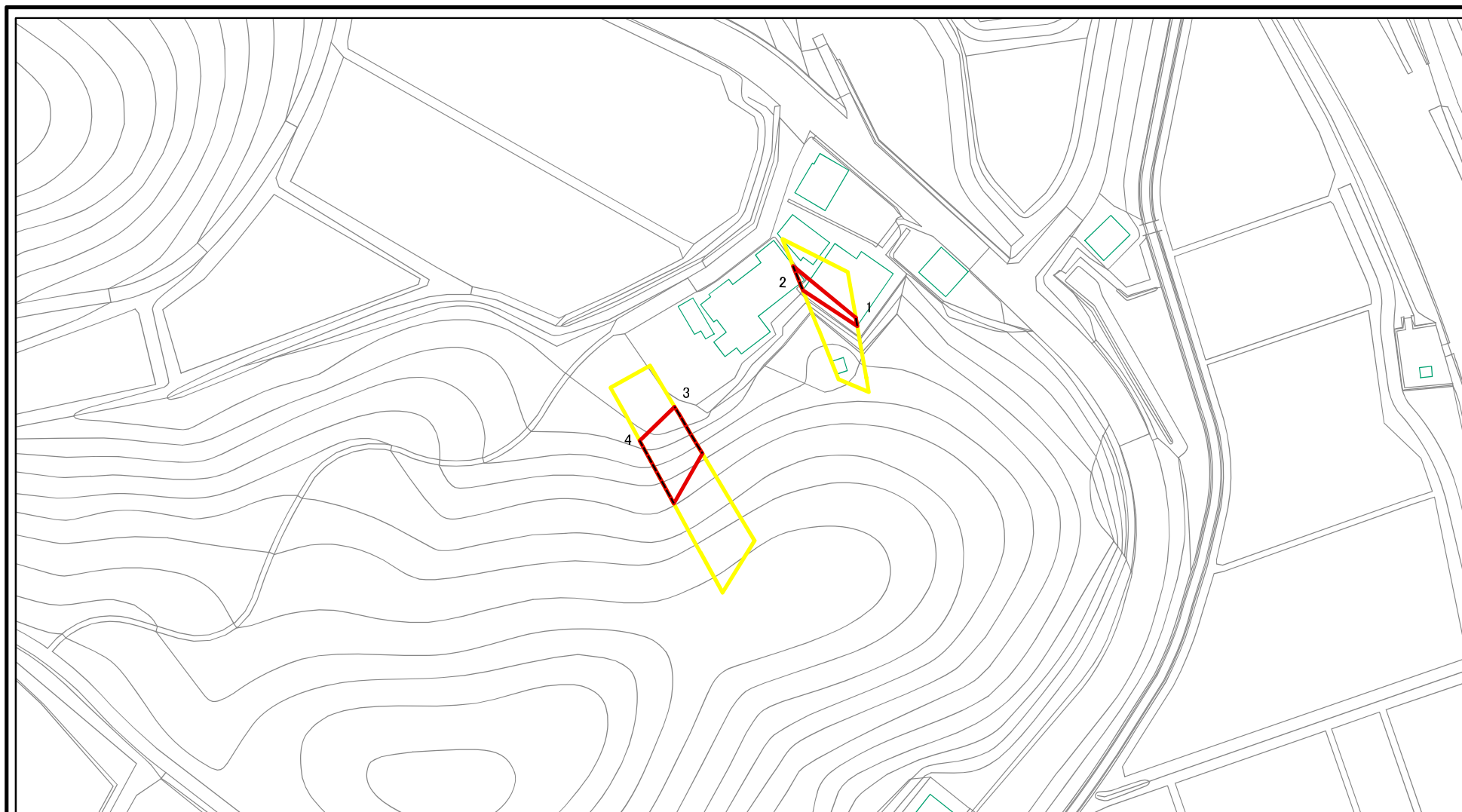


0 25 50 100
m

図中の数字は横断測線番号を示す

| | | | | | | | |
|---|---|--|---------|---------|---------|-------------|---------|
| 様式-2(急) 土砂災害警戒区域・土砂災害特別警戒区域 区域図(その1) | 土砂災害防止法施行令第二条の基準に該当する区域 | | N | 自然現象の種類 | 急傾斜地の崩壊 | 箇所番号 | II-1047 |
| | 土砂災害防止法施行令第三条の基準に該当する区域 | | | 縮尺 | 告示番号 | 第553号 | 箇所名 |
| | 土砂等の(移動)高さが1m以下の場合、土砂等の移動による力が100kN/mを超える区域 | | 1:2,500 | | 告示年月日 | 平成29年12月19日 | 所在地 |
| | 土砂等の堆積の高さが3mを超える区域 | | | | | | |
| | それ以外の区域 | | | | | | |

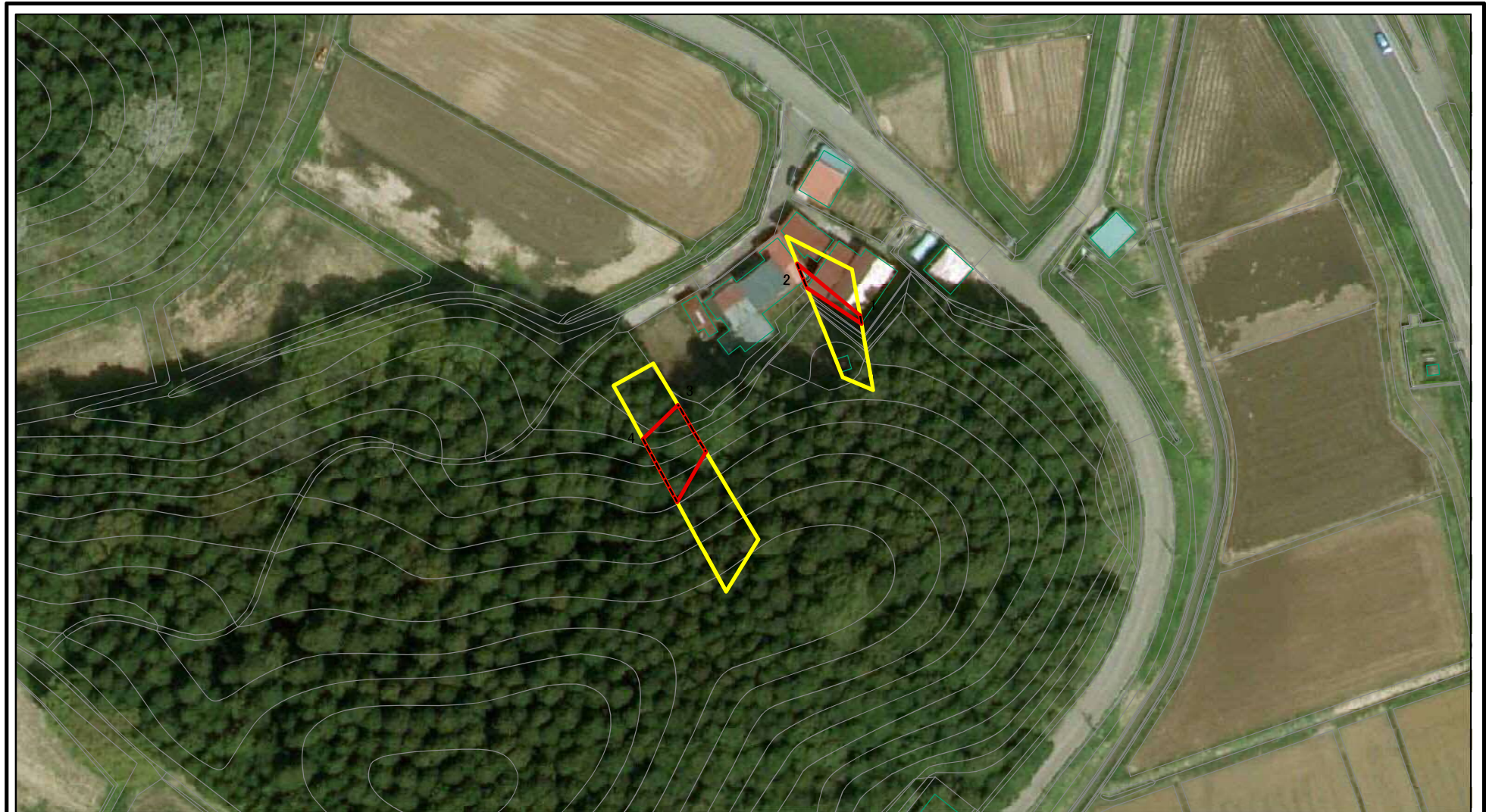
土砂災害警戒区域等の指定の公示に係る図書(その2-1)



図中の数字は横断測線番号を示す

| | | | | | | | |
|---|---|---------|-------------------|---------|-------------|------|---------------|
| 様式-2-1(急) 土砂災害警戒区域・土砂災害特別警戒区域 区域図(その2) | 土砂災害防止法施行令第二条の基準に該当する区域 | | 縮尺 1:1,000 | 自然現象の種類 | 急傾斜地の崩壊 | 箇所番号 | II-1047 |
| | 土砂災害防止法施行令第三条の基準に該当する区域 | | | 告示番号 | 第553号 | 箇所名 | 明法2号 |
| | 土砂等の(移動)高さが1m以下の場合、土砂等の移動による力が100kN/mを超える区域 | | | 告示年月日 | 平成29年12月19日 | 所在地 | 秋田県由利本荘市森子字明法 |
| 土砂等の堆積の高さが3mを超える区域 | | それ以外の区域 | | | | | |

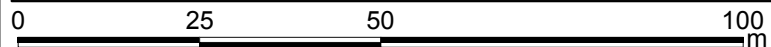
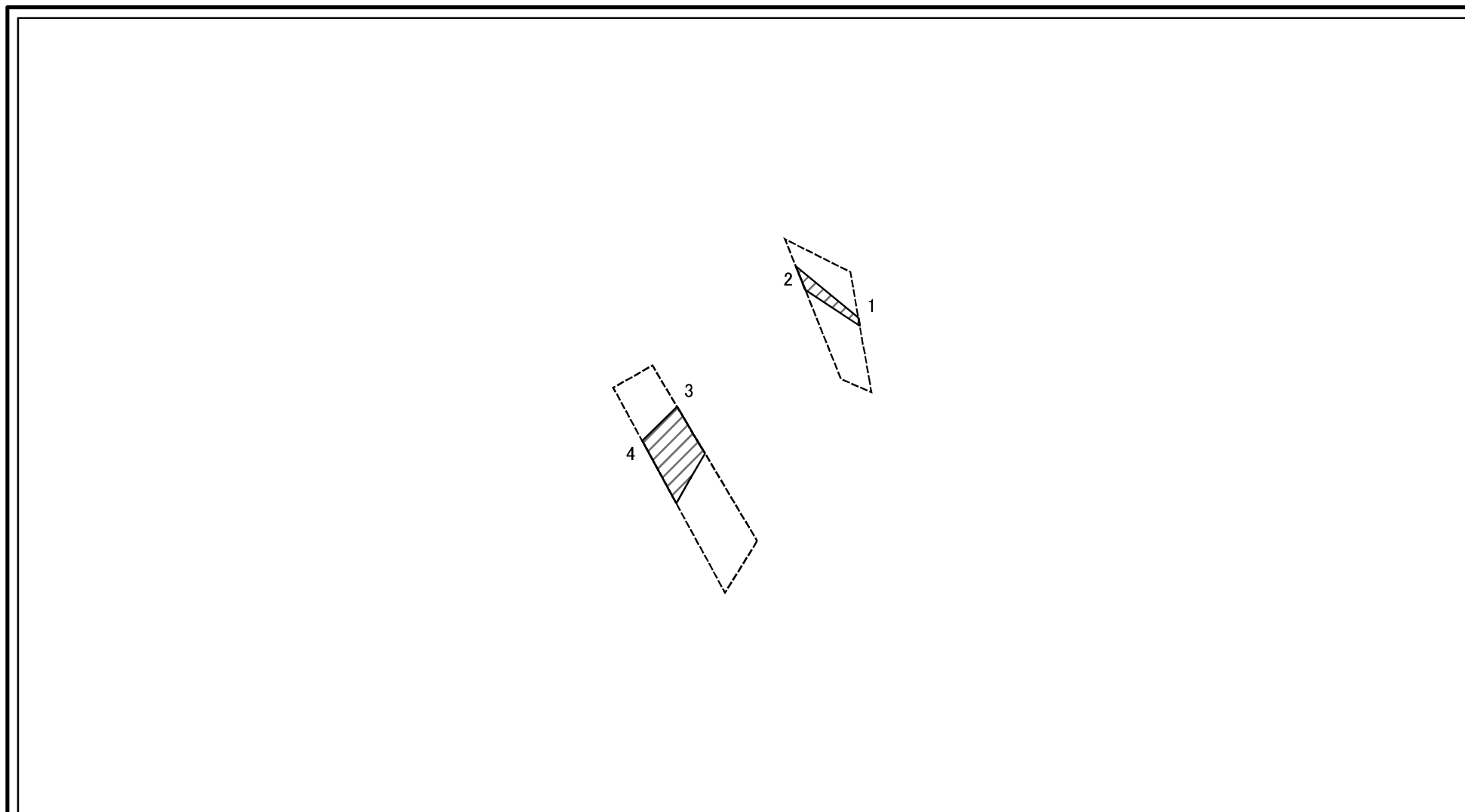
土砂災害警戒区域等の指定の公示に係る図書(その2-1)



図中の数字は横断測線番号を示す

| | | | | | | | |
|---|---|--|-------------------|-------------|---------|---------------|---------|
| 様式-2-1(急) 土砂災害警戒区域・土砂災害特別警戒区域 区域図(その2) | 土砂災害防止法施行令第二条の基準に該当する区域 | | 縮尺 1:1,000 | 自然現象の種類 | 急傾斜地の崩壊 | 箇所番号 | II-1047 |
| | 土砂災害防止法施行令第三条の基準に該当する区域 | | | 告示番号 | 第553号 | 箇所名 | 明法2号 |
| | 土砂等の(移動)高さが1m以下の場合、土砂等の移動による力が100kN/mを超える区域 | | 告示年月日 | 平成29年12月19日 | 所在地 | 秋田県由利本荘市森子字明法 | |
| | 土砂等の堆積の高さが3mを超える区域 | | それ以外の区域 | | | | |

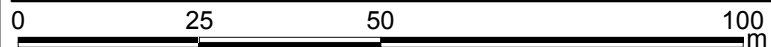
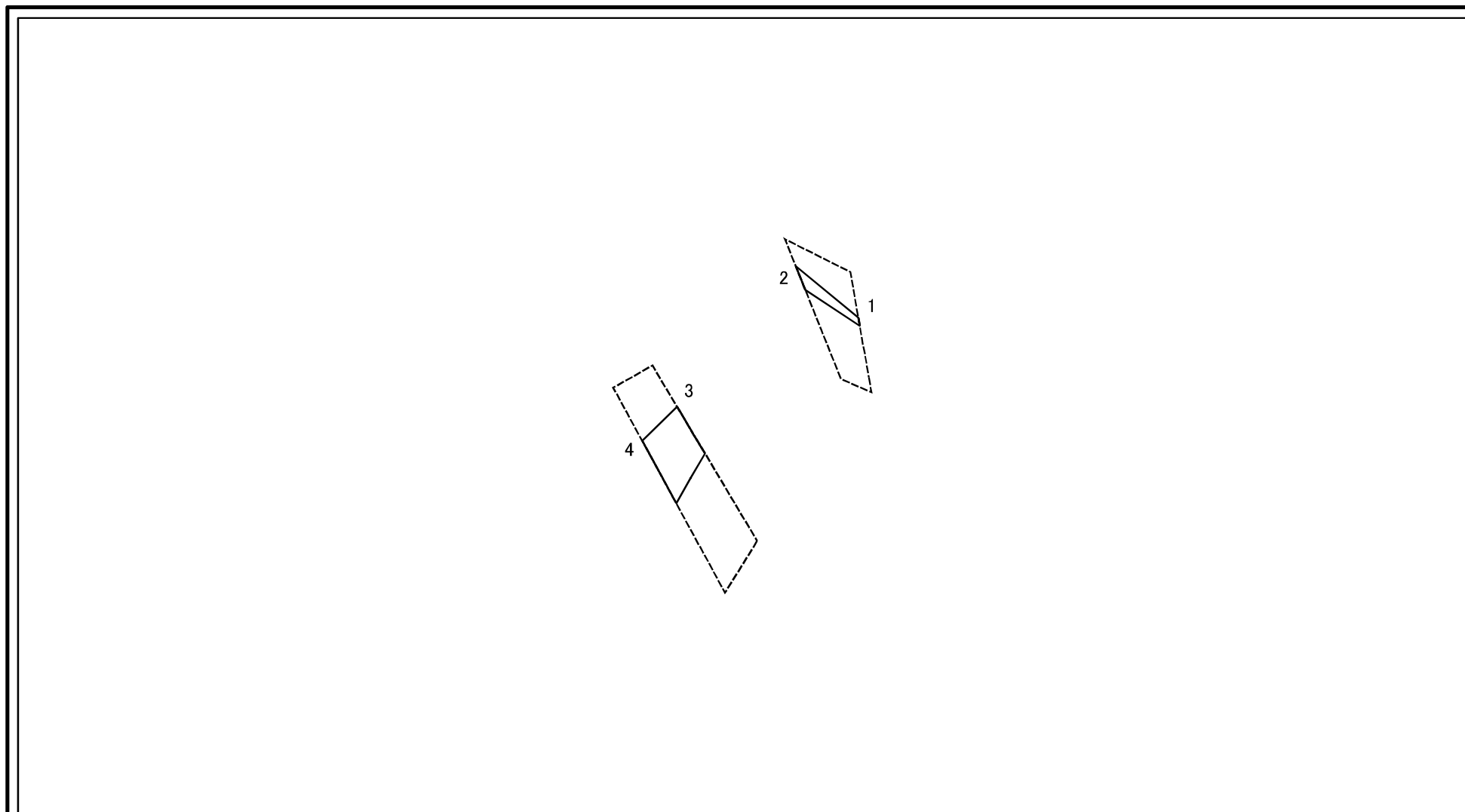
土砂災害警戒区域等の指定の公示に係る図書(その2-2)



図中の数字は横断測線番号を示す

| | | | | | | | |
|---|-------------------------|--|--------------------|---------|-------------|------|---------------|
| 様式-2-2(急) 土砂災害特別警戒区域の区域区分図 (急傾斜地の崩壊に伴う土石等の移動により 建築物の地上部に作用すると想定される力) | 土砂災害防止法施行令第二条の基準に該当する区域 | | N 縮尺 1:1,000 | 自然現象の種類 | 急傾斜地の崩壊 | 箇所番号 | II-1047 |
| | 土砂災害防止法施行令第三条の基準に該当する区域 | | | 告示番号 | 第553号 | 箇所名 | 明法2号 |
| | それ以外の区域 | | | 告示年月日 | 平成29年12月19日 | 所在地 | 秋田県由利本荘市森子字明法 |

土砂災害警戒区域等の指定の公示に係る図書(その2-3)



図中の数字は横断測線番号を示す

| | | | | | | | |
|---|-------------------------|--|--------------------|---------|-------------|------|---------------|
| 様式-2-3(急) 土砂災害特別警戒区域の区域区分図 (急傾斜地の崩壊に伴う土石等の堆積により 建築物の地上部に作用すると想定される力) | 土砂災害防止法施行令第二条の基準に該当する区域 | | N 縮尺 1:1,000 | 自然現象の種類 | 急傾斜地の崩壊 | 箇所番号 | II-1047 |
| | 土砂災害防止法施行令第三条の基準に該当する区域 | | | 告示番号 | 第553号 | 箇所名 | 明法2号 |
| | それ以外の区域 | | | 告示年月日 | 平成29年12月19日 | 所在地 | 秋田県由利本荘市森子字明法 |

