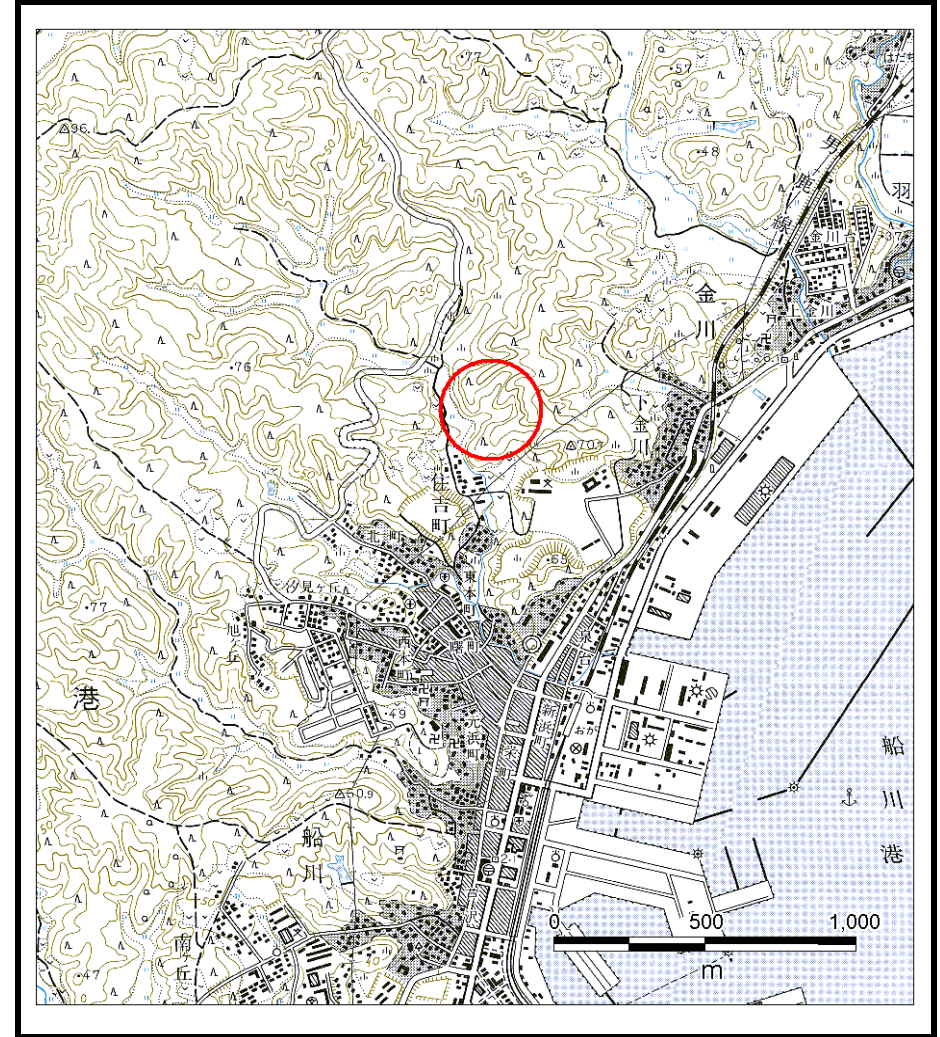


土砂災害警戒区域等の指定の公示に係る図書（その1）



(1/200,000)



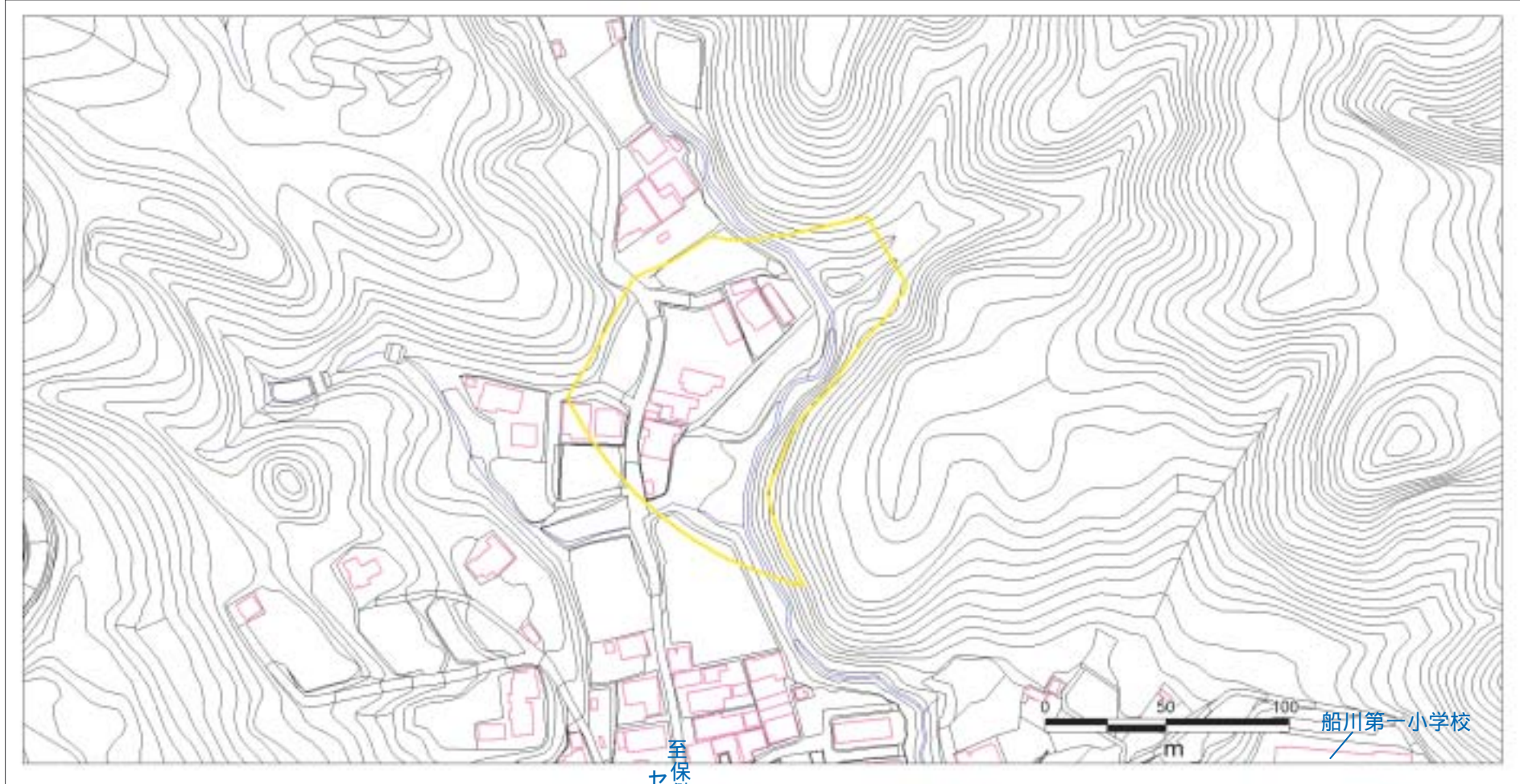
(1/25,000)

様式-1(土)
土砂災害警戒区域 位置図

| | |
|---------|----------------|
| 自然現象の種類 | 土石流 |
| 溪流番号 | 206-I-068 |
| 溪流名 | 柳沢1 |
| 所在地 | 秋田県男鹿市船川港船川字柳沢 |

この地図は、国土地理院長の承認を得て、同院発行の20万分の1・2万5千分の1の地形図を複製したものである。(認証番号 平16東復 第232号・認証番号 平16東復 第232号)

土砂災害警戒区域等の指定の公示に係る図書（その2）



| | | | | |
|----------------------------|---|-------------------|---------------------|-----------------------|
| 様式 - 2 (土) 土砂災害警戒区域 区域図 | 土砂災害防止法施行令第二条の基準に該当する区域 | 縮尺 1:2,500 | 自然現象の種類 土石流 | 渓流番号 206 - 068 |
| | | | 告示番号 第139号 | 渓流名 柳沢1 |
| | | | 告示年月日 平成17年2月15日 | 所在地 秋田県男鹿市船川港船川字柳沢 |

土砂災害警戒区域等の指定の公示に係る図書（その2）



| | | | | |
|----------------------------|---|-------------------|---------------------|----------------------|
| 様式 - 2 (土) 土砂災害警戒区域 区域図 | 土砂災害防止法施行令第二条の基準に該当する区域 | 縮尺 1:2,500 | 自然現象の種類 土石流 | 渓流番号 206 - 068 |
| | | | 告示番号 第139号 | 渓流名 柳沢1 |
| | | | 告示年月日 平成17年2月15日 | 所在地 秋田県鹿市船川港船川字柳沢 |