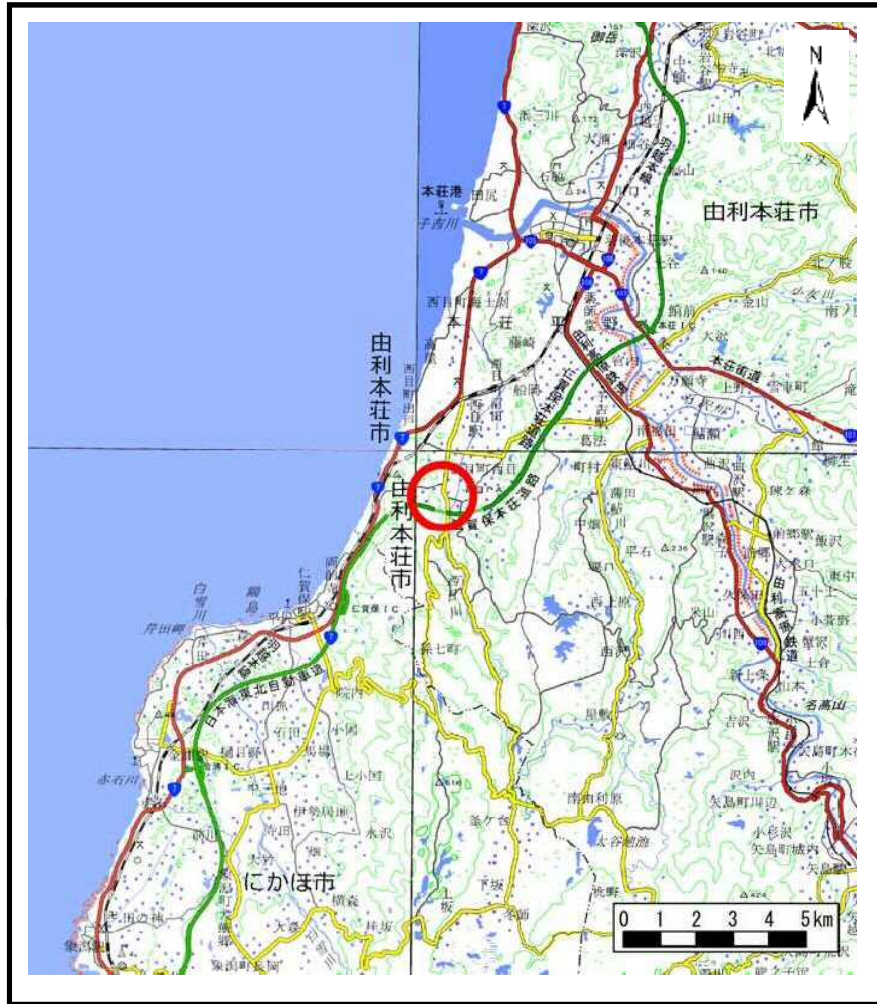
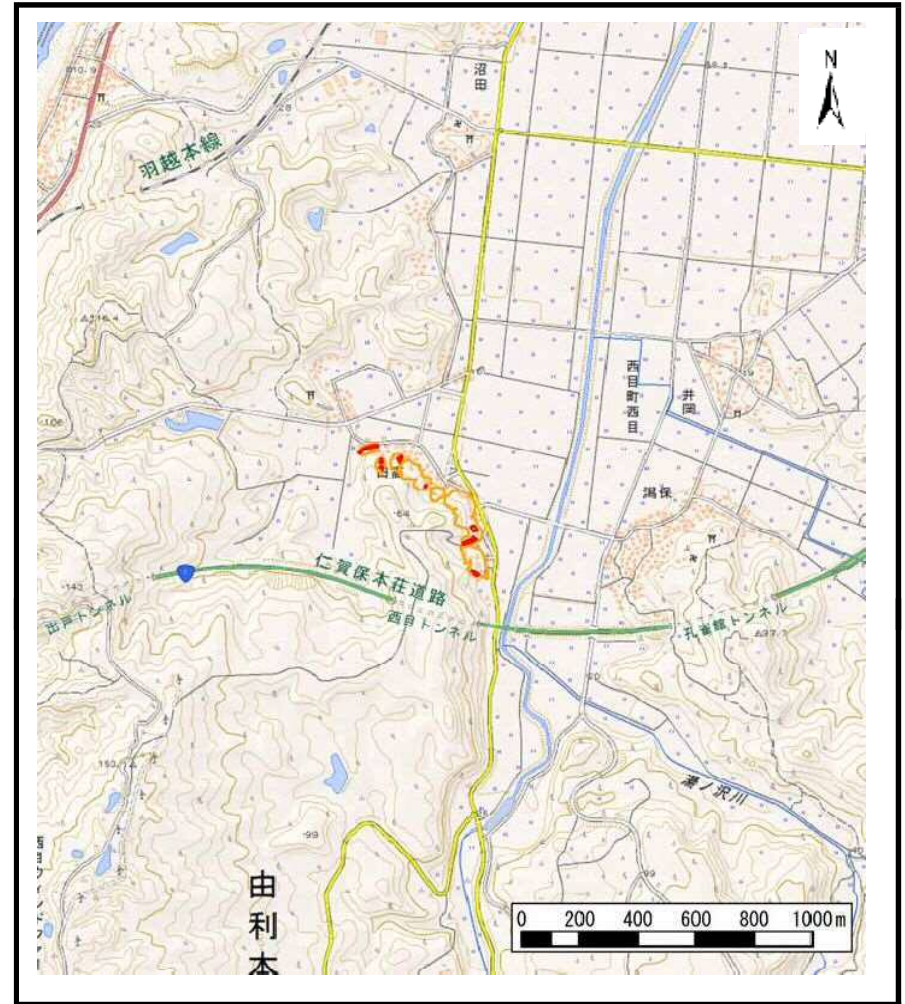


土砂災害警戒区域等の指定の公示に係る図書（その1）



(1/200,000)



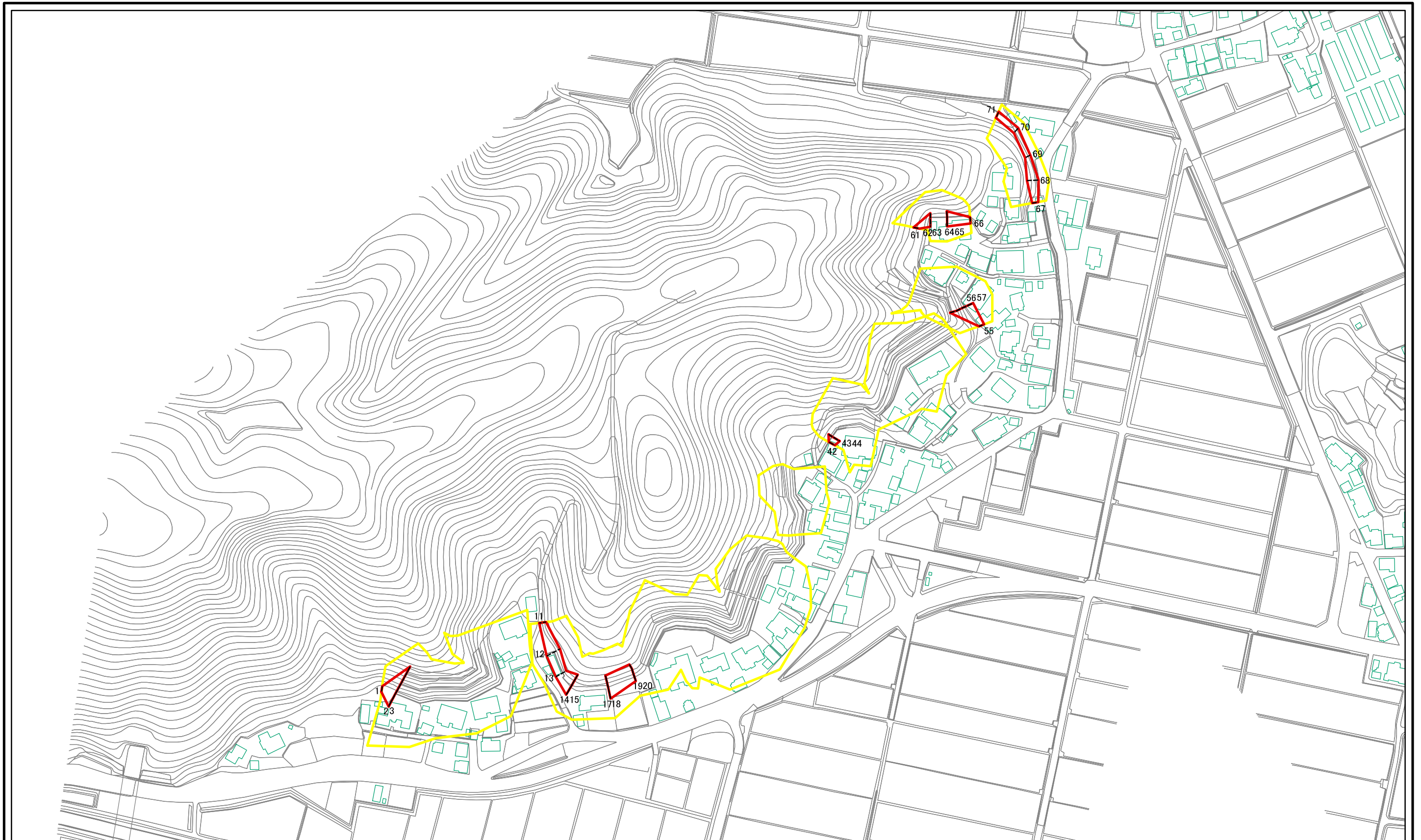
(1/25,000)

様式-1 (急)
土砂災害警戒区域・土砂災害特別警戒区域 位置図

自然現象の種類	急傾斜地の崩壊
箇所番号	I-720
箇所名	田高
所在地	秋田県由利本荘市西目町西目字田高、廻り田、大ヒド及び西目前

この地図は、国土地理院長の承認を得て、同院発行の電子地形図25000及び電子地形図20万を複製したものである。（承認番号 平28情複、第1248号）

土砂災害警戒区域等の指定の公示に係る図書(その2)

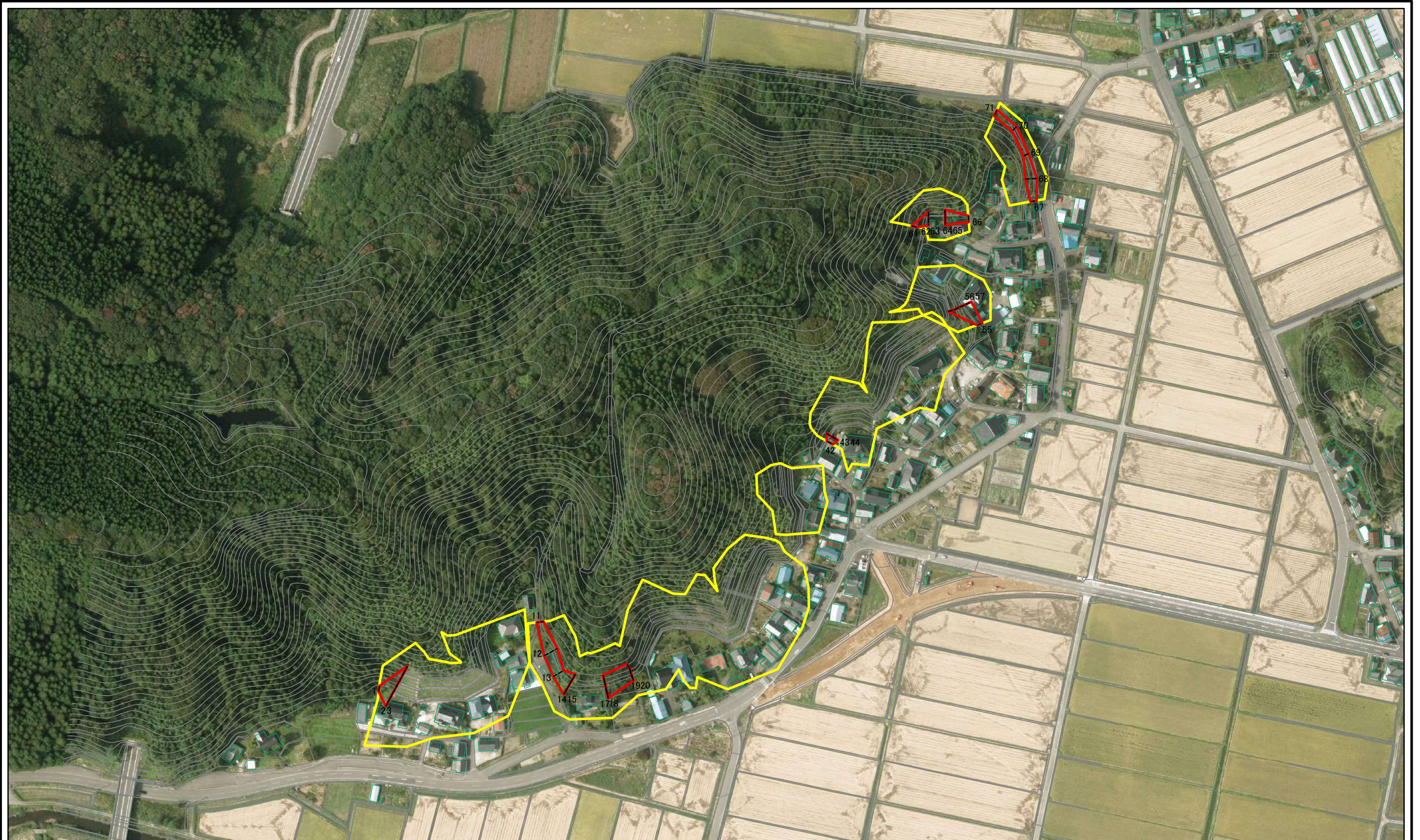


図中の数字は横断測線番号を示す

0 25 50 100
m

様式-2(急) 土砂災害警戒区域・土砂災害特別警戒区域 区域図(その1)	土砂災害防止法施行令第二条の基準に該当する区域		z 縮尺 1:2,500	自然現象の種類	急傾斜地の崩壊	箇所番号	I-720
	土砂災害防止法施行令第三条の基準に該当する区域			告示番号	第553号	箇所名	田高
	土砂等の(移動)高さが1m以下の場合、土砂等の移動による力が100kN/mを超える区域			告示年月日	平成29年12月19日	所在地	秋田県由利本荘市西目町西目
	土砂等の堆積の高さが3mを超える区域						字田高、廻り田、大ヒド及び西目前
それ以外の区域							

土砂災害警戒区域等の指定の公示に係る図書(その2)

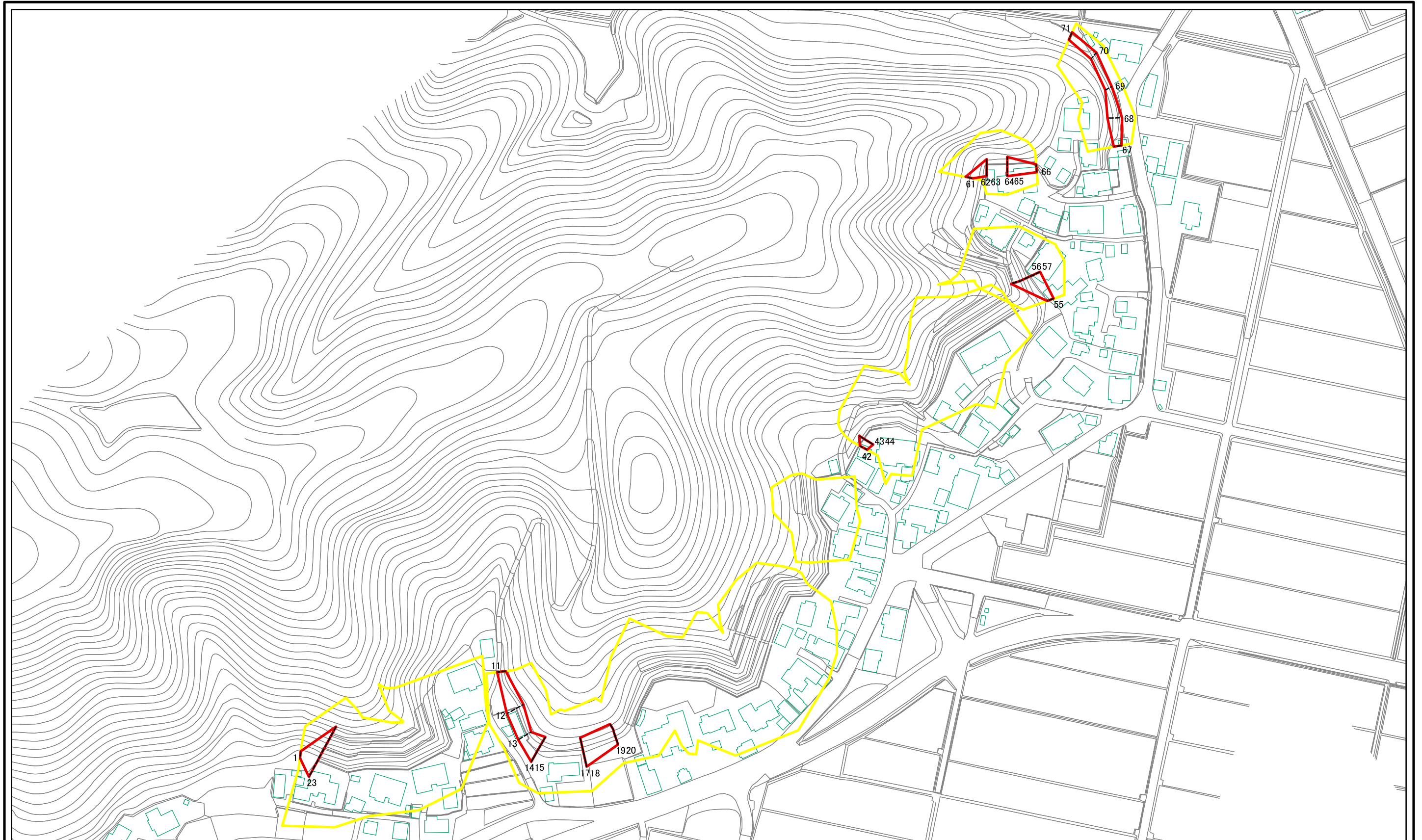


0 25 50 100
m

図中の数字は横断測線番号を示す

様式-2(急) 土砂災害警戒区域・土砂災害特別警戒区域 区域図(その1)	土砂災害防止法施行令第二条の基準に該当する区域		自然現象の種類 急傾斜地の崩壊 告示番号 第553号 告示年月日 平成29年12月19日	箇所番号	I-720		
	土砂災害防止法施行令第三条の基準に該当する区域			箇所名	田高		
	土砂等の(移動)高さが1m以下の場合、土砂等の移動による力が100kN/mを超える区域			縮尺	1:2,500	所在地	秋田県由利本荘市西目町西目 字田高、廻り田、大ヒド及び西目前
	土砂等の堆積の高さが3mを超える区域			それ以外の区域			

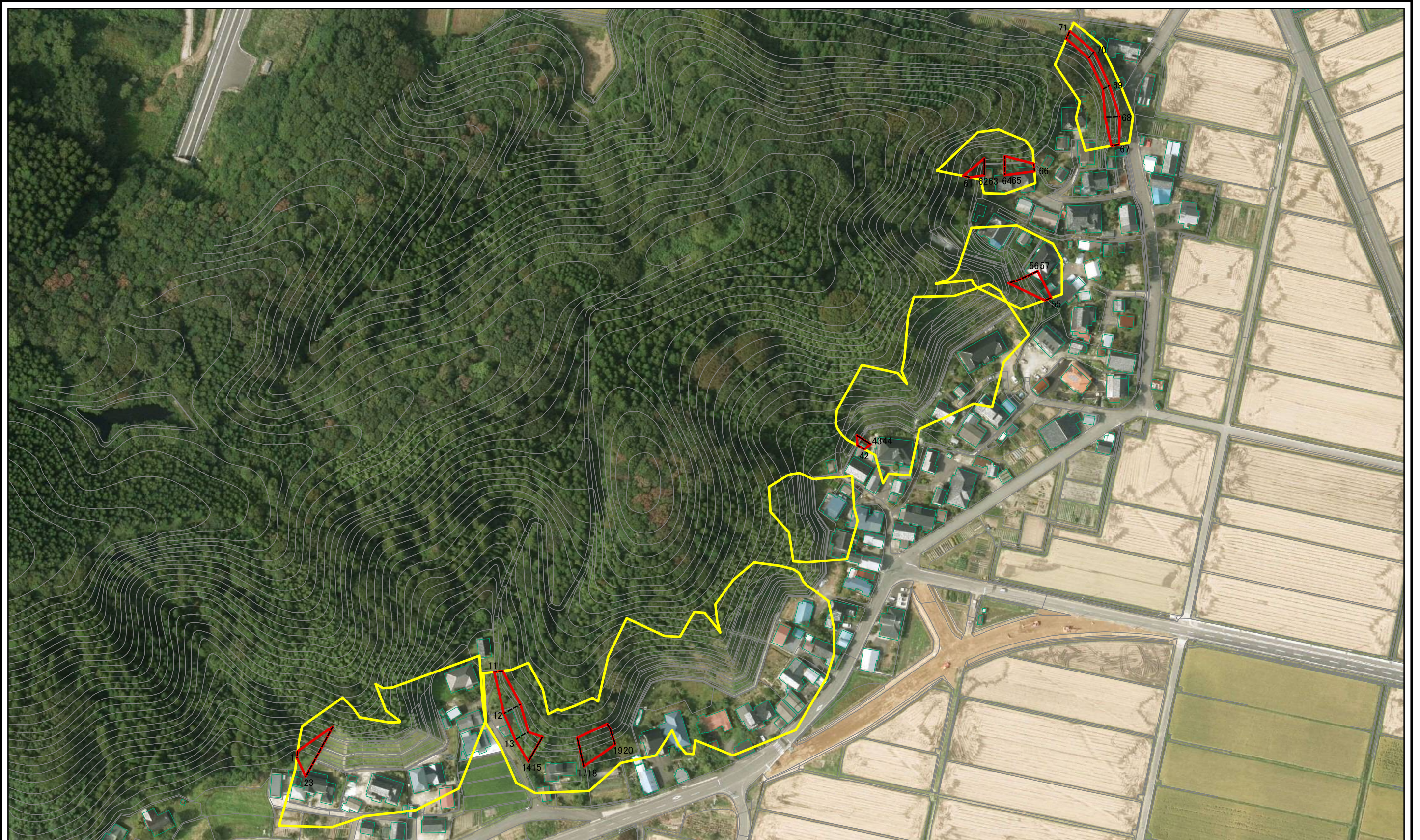
土砂災害警戒区域等の指定の公示に係る図書(その2-1)



図中の数字は横断測線番号を示す

様式-2-1(急) 土砂災害警戒区域・土砂災害特別警戒区域 区域図(その2)	土砂災害防止法施行令第二条の基準に該当する区域		自然現象の種類 急傾斜地の崩壊 告示番号 第553号 告示年月日 平成29年12月19日	箇所番号	I-720
	土砂災害防止法施行令第三条の基準に該当する区域			告示年月日	平成29年12月19日
	土砂等の(移動)高さが1m以下の場合、土砂等の移動による力が100kN/mを超える区域			縮尺	1:2,000
	土砂等の堆積の高さが3mを超える区域				
	それ以外の区域				

土砂災害警戒区域等の指定の公示に係る図書(その2-1)



図中の数字は横断測線番号を示す

0 25 50 100
m

様式-2-1(急)
土砂災害警戒区域・土砂災害特別警戒区域
区域図(その2)

土砂災害防止法施行令第二条の基準に該当する区域	
土砂災害防止法施行令第三条の基準に該当する区域	
それ以外の区域	

	自然現象の種類
	告示番号
縮尺	告示年月日
1:2,000	

急傾斜地の崩壊	箇所番号	I-720
第553号	箇所名	田高
平成29年12月19日	所在地	秋田県由利本荘市西目町西目 字田高、廻り田、大ヒド及び西目前

土砂災害警戒区域等の指定の公示に係る図書(その2-2)



図中の数字は横断測線番号を示す

様式-2-2(急)
土砂災害特別警戒区域の区域区分図
(急傾斜地の崩壊に伴う土石等の移動により
建築物の地上部に作用すると想定される力)

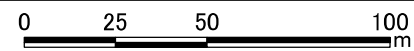
土砂災害防止法施行令第二条の基準に該当する区域	
土砂災害防止法施行令第三条の基準に該当する区域	
それ以外の区域	

	縮尺
	1:2,000

自然現象の種類	急傾斜地の崩壊
告示番号	第553号
告示年月日	平成29年12月19日

箇所番号	I-720
箇所名	田高
所在地	秋田県由利本荘市西目町西目 字田高、廻り田、大ヒド及び西目前

土砂災害警戒区域等の指定の公示に係る図書(その2-3)



図中の数字は横断測線番号を示す

様式-2-3(急)
土砂災害特別警戒区域の区域区分図
(急傾斜地の崩壊に伴う土石等の堆積により
建築物の地上部に作用すると想定される力)

土砂災害防止法施行令第二条の基準に該当する区域	
土砂災害防止法施行令第三条の基準に該当する区域	
それ以外の区域	

	縮尺
	1:2,000

自然現象の種類	急傾斜地の崩壊
告示番号	第553号
告示年月日	平成29年12月19日

箇所番号	I-720
箇所名	田高
所在地	秋田県由利本荘市西目町西目 字田高、廻り田、大ヒド及び西目前

土砂災害警戒区域等の指定の公示に係る図書(その3)(案)

(1/2)

横断測線の区間	土石等の移動により建築物の地上部に作用すると想定される力				土石等の堆積により建築物の地上部に作用すると想定される力				横断測線の区間	土石等の移動により建築物の地上部に作用すると想定される力				土石等の堆積により建築物の地上部に作用すると想定される力			
	土石等の(移動)高さが1m以下の場合、土石等の移動による力が100kN/m ² を超える区域		それ以外の区域		土石等の堆積の高さが3mを超える区域		それ以外の区域			土石等の(移動)高さが1m以下の場合、土石等の移動による力が100kN/m ² を超える区域		それ以外の区域		土石等の堆積の高さが3mを超える区域		それ以外の区域	
1 ~ 2	—	—	100.00	1.00	—	—	13.22	2.61	27 ~ 28	—	—	—	—	—	—	—	—
2 ~ 3	—	—	—	—	—	—	—	—	28 ~ 29	—	—	—	—	—	—	—	—
3 ~ 4	—	—	—	—	—	—	—	—	29 ~ 30	—	—	—	—	—	—	—	—
4 ~ 5	—	—	—	—	—	—	—	—	30 ~ 31	—	—	—	—	—	—	—	—
5 ~ 6	—	—	—	—	—	—	—	—	31 ~ 32	—	—	—	—	—	—	—	—
6 ~ 7	—	—	—	—	—	—	—	—	32 ~ 33	—	—	—	—	—	—	—	—
7 ~ 8	—	—	—	—	—	—	—	—	33 ~ 34	—	—	—	—	—	—	—	—
8 ~ 9	—	—	—	—	—	—	—	—	34 ~ 35	—	—	—	—	—	—	—	—
9 ~ 10	—	—	—	—	—	—	—	—	35 ~ 36	—	—	—	—	—	—	—	—
11 ~ 12	—	—	83.64	1.00	—	—	10.07	1.99	37 ~ 38	—	—	—	—	—	—	—	—
12 ~ 13	—	—	83.64	1.00	—	—	10.09	2.00	38 ~ 39	—	—	—	—	—	—	—	—
13 ~ 14	—	—	98.66	1.00	—	—	10.46	2.07	39 ~ 40	—	—	—	—	—	—	—	—
14 ~ 15	—	—	—	—	—	—	—	—	40 ~ 41	—	—	—	—	—	—	—	—
15 ~ 16	—	—	—	—	—	—	—	—									
16 ~ 17	—	—	—	—	—	—	—	—									
17 ~ 18	—	—	—	—	—	—	—	—									
18 ~ 19	—	—	97.22	1.00	—	—	10.20	2.02									
19 ~ 20	—	—	—	—	—	—	—	—									
20 ~ 21	—	—	—	—	—	—	—	—									
21 ~ 22	—	—	—	—	—	—	—	—									
22 ~ 23	—	—	—	—	—	—	—	—									
23 ~ 24	—	—	—	—	—	—	—	—									
24 ~ 25	—	—	—	—	—	—	—	—									
25 ~ 26	—	—	—	—	—	—	—	—									
26 ~ 27	—	—	—	—	—	—	—	—									

様式-3(急) 建築物の構造の規制に必要な衝撃に関する事項	自然現象の種類	急傾斜地の崩壊	箇所番号	I-720
	告示番号	第553号	箇所名	田高
	告示年月日	平成29年12月19日	所在地	秋田県由利本荘市西目町西目字田高、廻り田、大ヒド及び西目前

土砂災害警戒区域等の指定の公示に係る図書(その3)(案)

(2/2)

横断測線の区間	土石等の移動により建築物の地上部に作用すると想定される力				土石等の堆積により建築物の地上部に作用すると想定される力				横断測線の区間	土石等の移動により建築物の地上部に作用すると想定される力				土石等の堆積により建築物の地上部に作用すると想定される力			
	土石等の(移動)高さが1m以下の場合、土石等の移動による力が100kN/m ² を超える区域		それ以外の区域		土石等の堆積の高さが3mを超える区域		それ以外の区域			土石等の(移動)高さが1m以下の場合、土石等の移動による力が100kN/m ² を超える区域		それ以外の区域		土石等の堆積の高さが3mを超える区域		それ以外の区域	
42 ~ 43	—	—	72.86	1.00	—	—	8.32	1.65	67 ~ 68	—	—	73.80	1.00	—	—	10.07	1.99
43 ~ 44	—	—	—	—	—	—	—	—	68 ~ 69	—	—	73.80	1.00	—	—	10.34	2.05
44 ~ 45	—	—	—	—	—	—	—	—	69 ~ 70	—	—	57.97	1.00	—	—	10.34	2.05
45 ~ 46	—	—	—	—	—	—	—	—	70 ~ 71	—	—	57.97	1.00	—	—	9.45	1.87
46 ~ 47	—	—	—	—	—	—	—	—	~								
47 ~ 48	—	—	—	—	—	—	—	—	~								
48 ~ 49	—	—	—	—	—	—	—	—	~								
49 ~ 50	—	—	—	—	—	—	—	—	~								
50 ~ 51	—	—	—	—	—	—	—	—	~								
51 ~ 52	—	—	—	—	—	—	—	—	~								
52 ~ 53	—	—	—	—	—	—	—	—	~								
53 ~ 54	—	—	—	—	—	—	—	—	~								
55 ~ 56	—	—	98.87	1.00	—	—	10.73	2.12	~								
56 ~ 57	—	—	—	—	—	—	—	—	~								
57 ~ 58	—	—	—	—	—	—	—	—	~								
58 ~ 59	—	—	—	—	—	—	—	—	~								
59 ~ 60	—	—	—	—	—	—	—	—	~								
61 ~ 62	—	—	79.08	1.00	—	—	10.15	2.01	~								
62 ~ 63	—	—	—	—	—	—	—	—	~								
63 ~ 64	—	—	—	—	—	—	—	—	~								
64 ~ 65	—	—	—	—	—	—	—	—	~								
65 ~ 66	—	—	85.11	1.00	—	—	10.59	2.10	~								
									~								
									~								

様式-3(急) 建築物の構造の規制に必要な衝撃に関する事項	自然現象の種類	急傾斜地の崩壊	箇所番号	I-720
	告示番号	第553号	箇所名	田高
	告示年月日	平成29年12月19日	所在地	秋田県由利本荘市西目町西目字田高、廻り田、大ヒド及び西目前