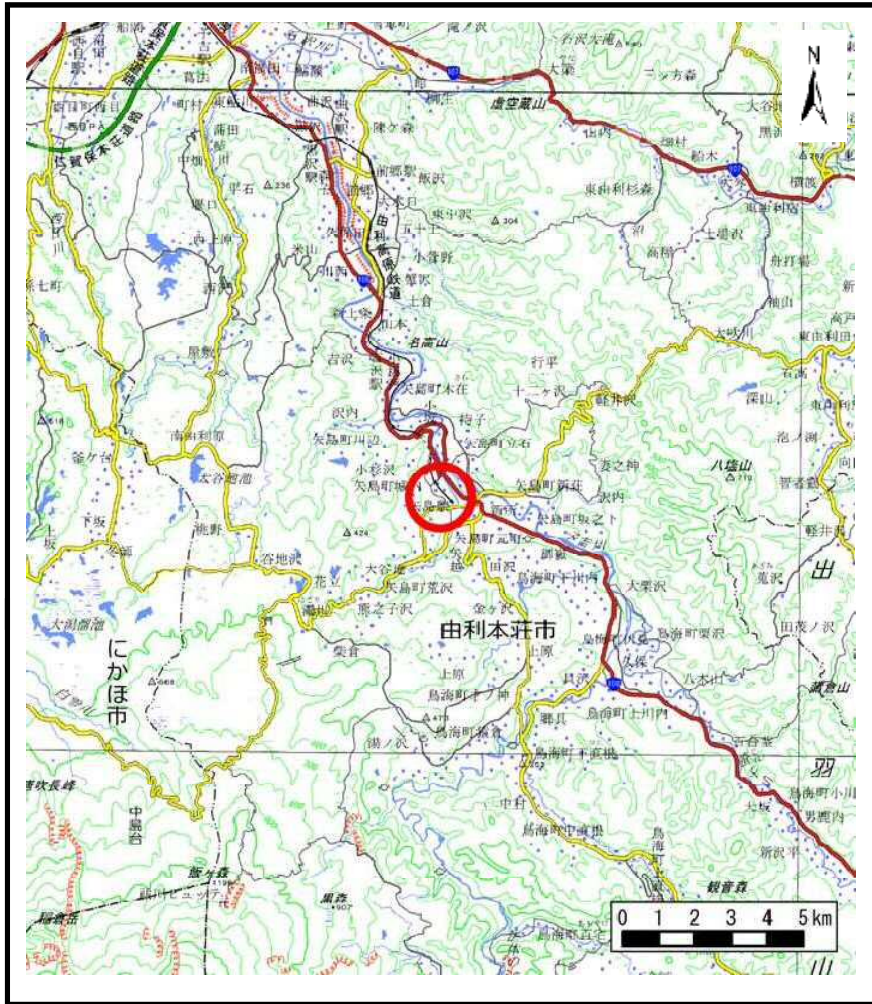
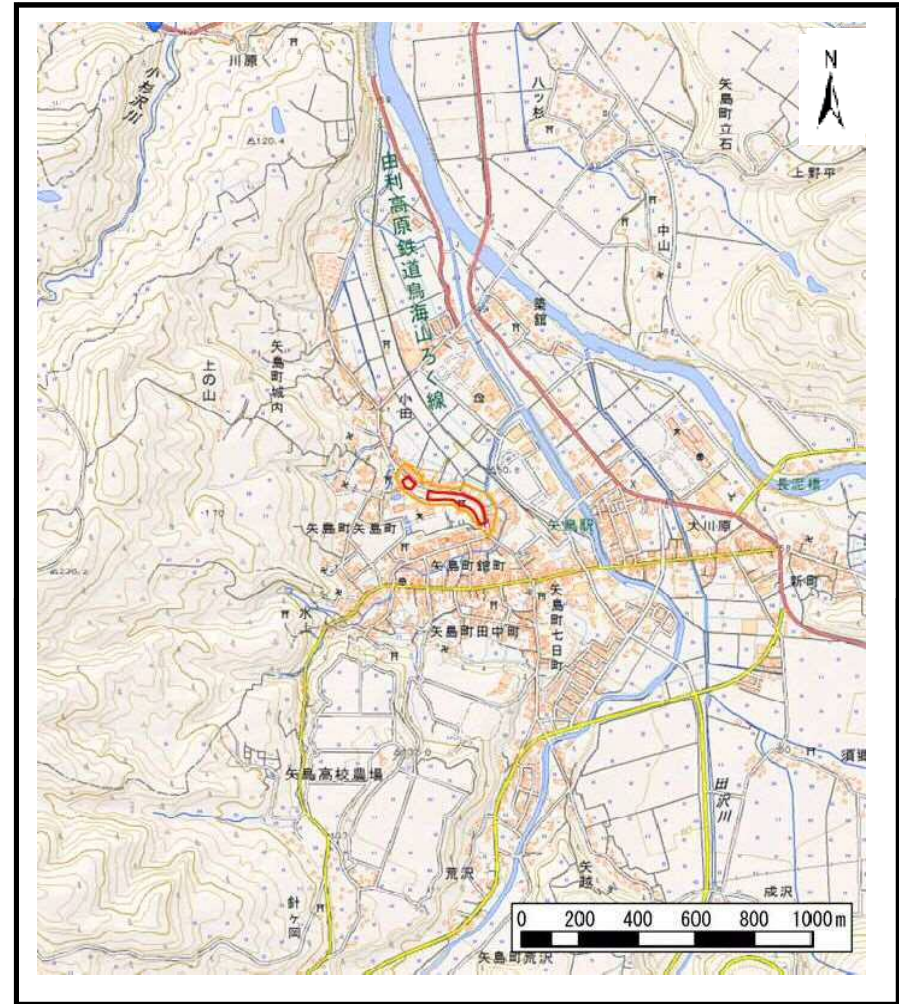


土砂災害警戒区域等の指定の公示に係る図書（その1）



(1/200,000)



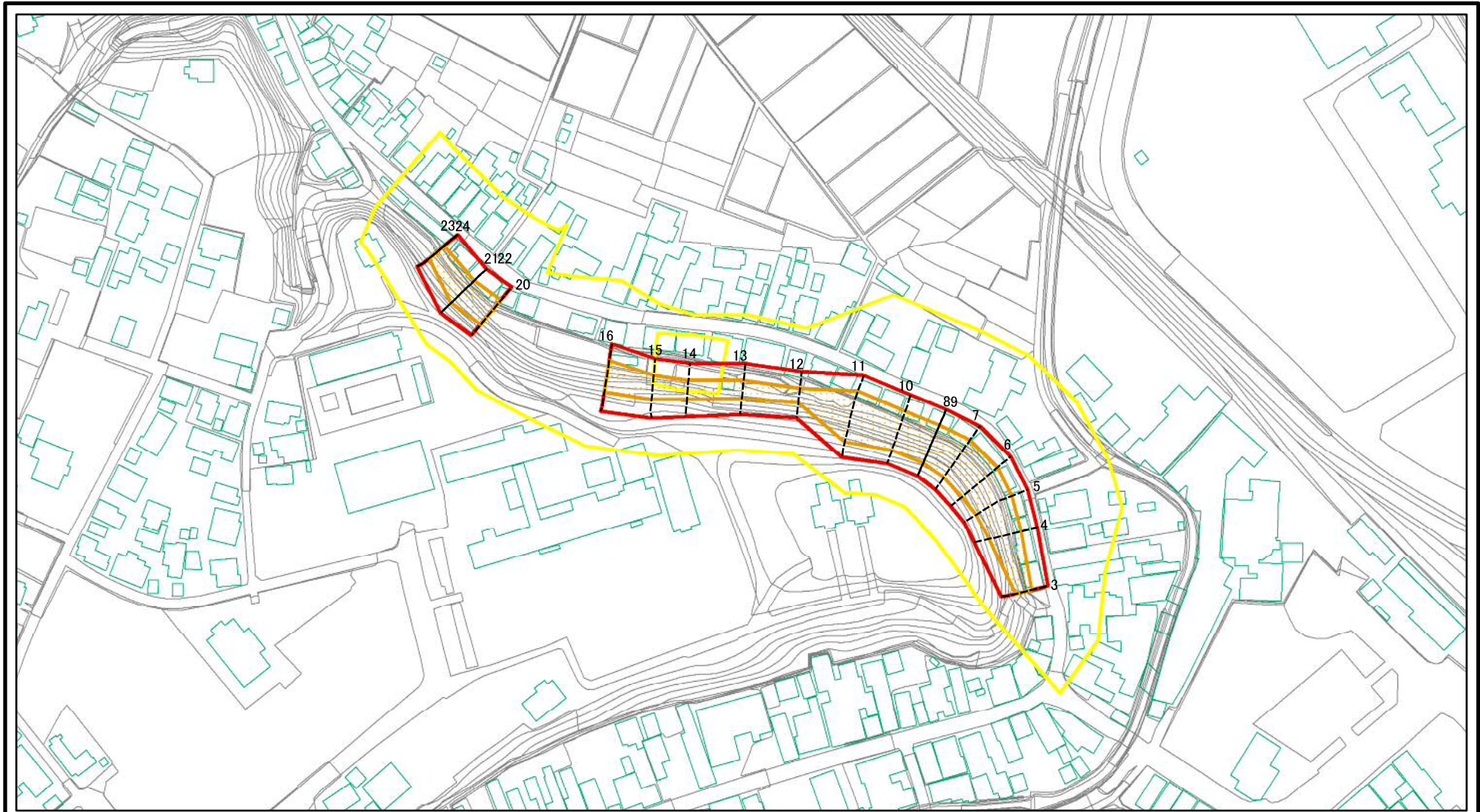
(1/25,000)

様式－1（急）
土砂災害警戒区域・土砂災害特別警戒区域 位置図

	自然現象の種類	急傾斜地の崩壊
	箇所番号	I-749
	箇所名	八森下
	所在地	秋田県由利本荘市矢島町城内字八森及び八森下

この地図は、国土地理院長の承認を得て、同院発行の電子地形図25000及び電子地形図20万を複製したものである。（承認番号 平28情複、第1248号）

土砂災害警戒区域等の指定の公示に係る図書(その2)



0 25 50 100
m

図中の数字は横断測線番号を示す

様式-2(急)

土砂災害警戒区域・土砂災害特別警戒区域
区域図(その1)

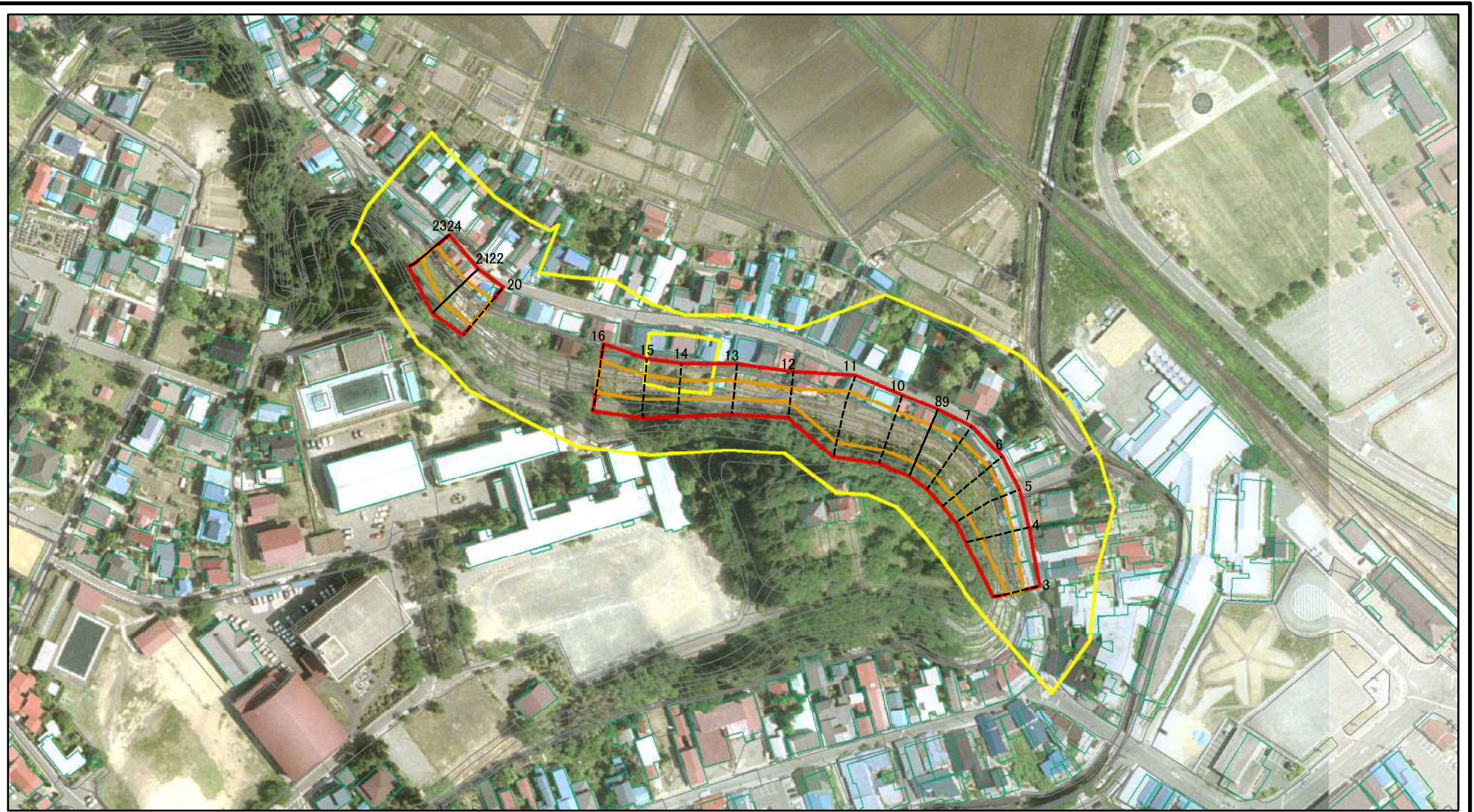
土砂災害防止法施行令第二条の基準に該当する区域	
土砂災害防止法施行令第三条の基準に該当する区域	
それ以外の区域	

	N
	縮尺 1:2,500

自然現象の種類	急傾斜地の崩壊
告示番号	第553号
告示年月日	平成29年12月19日

箇所番号	I-749
箇所名	八森下
所在地	秋田県由利本荘市矢島町城内字八森及び八森下

土砂災害警戒区域等の指定の公示に係る図書(その2)

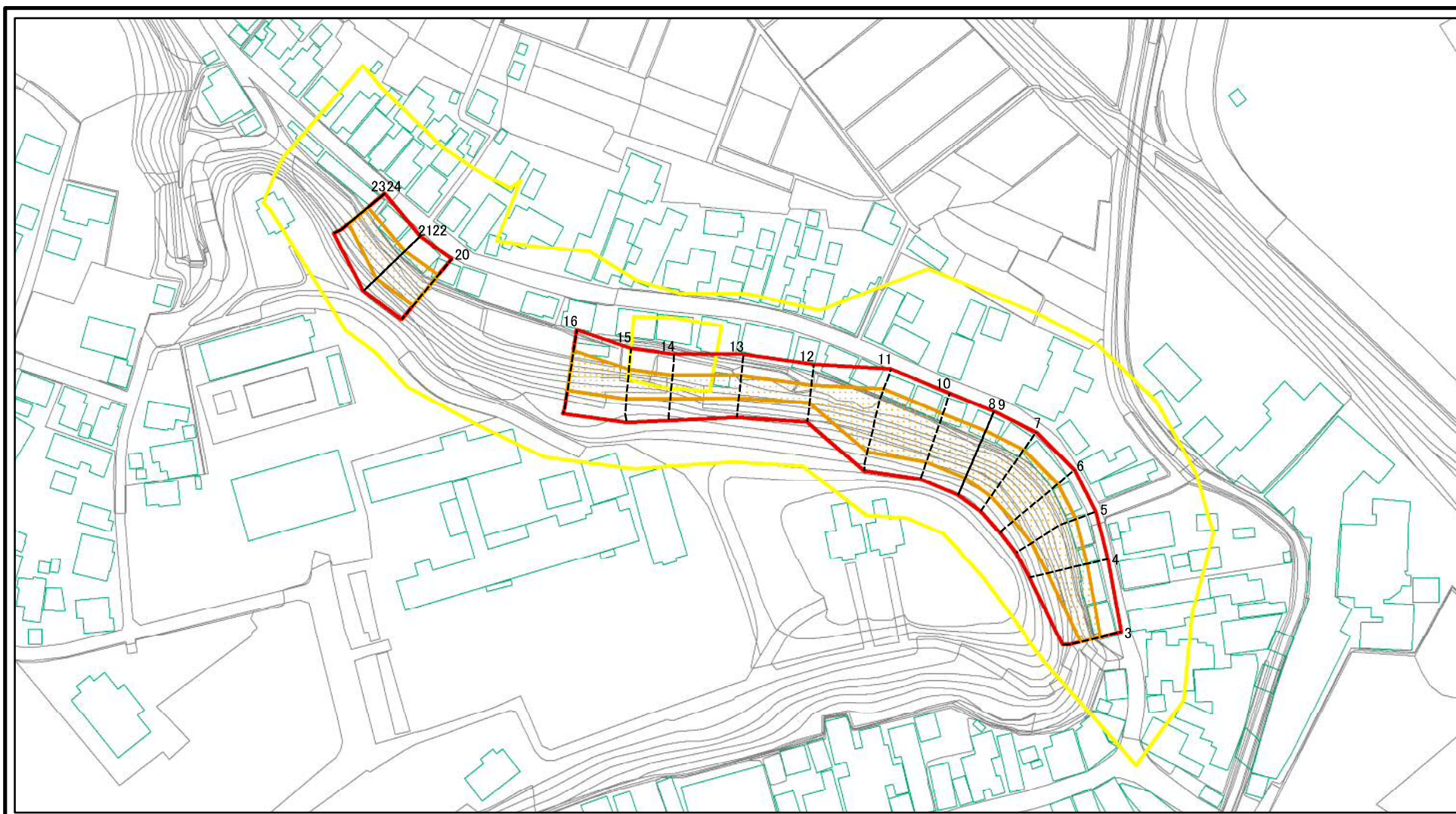


0 25 50 100
m

図中の数字は横断測線番号を示す

様式-2(急) 土砂災害警戒区域・土砂災害特別警戒区域 区域図(その1)	土砂災害防止法施行令第二条の基準に該当する区域		N 縮尺 1:2,500	自然現象の種類	急傾斜地の崩壊	箇所番号	I-749	
	土砂災害防止法施行令第三条の基準に該当する区域			告示番号	第553号	箇所名	八森下	
	土砂等の(移動)高さが1m以下の場合、土砂等の移動による力が100kN/m ² を超える区域			告示年月日	平成29年12月19日	所在地	秋田県由利本荘市矢島町城内字八森及び八森下	
	土砂等の堆積の高さが3mを超える区域			告示年月日	平成29年12月19日	所在地	秋田県由利本荘市矢島町城内字八森及び八森下	
それ以外の区域								

土砂災害警戒区域等の指定の公示に係る図書(その2-1)



図中の数字は横断測線番号を示す

様式-2-1(急)

土砂災害警戒区域・土砂災害特別警戒区域
区域図(その2)

土砂災害防止法施行令第二条の基準に該当する区域



自然現象の種類

急傾斜地の崩壊

箇所番号

I-749

土砂災害防止法施行令第三条の基準に該当する区域

土砂等の(移動)高さが1m以下の場合、土砂等の移動による力が100kN/mを超える区域



縮尺

告示番号

第553号

箇所名

八森下

土砂等の堆積の高さが3mを超える区域



1:2,000

告示年月日

平成29年12月19日

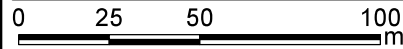
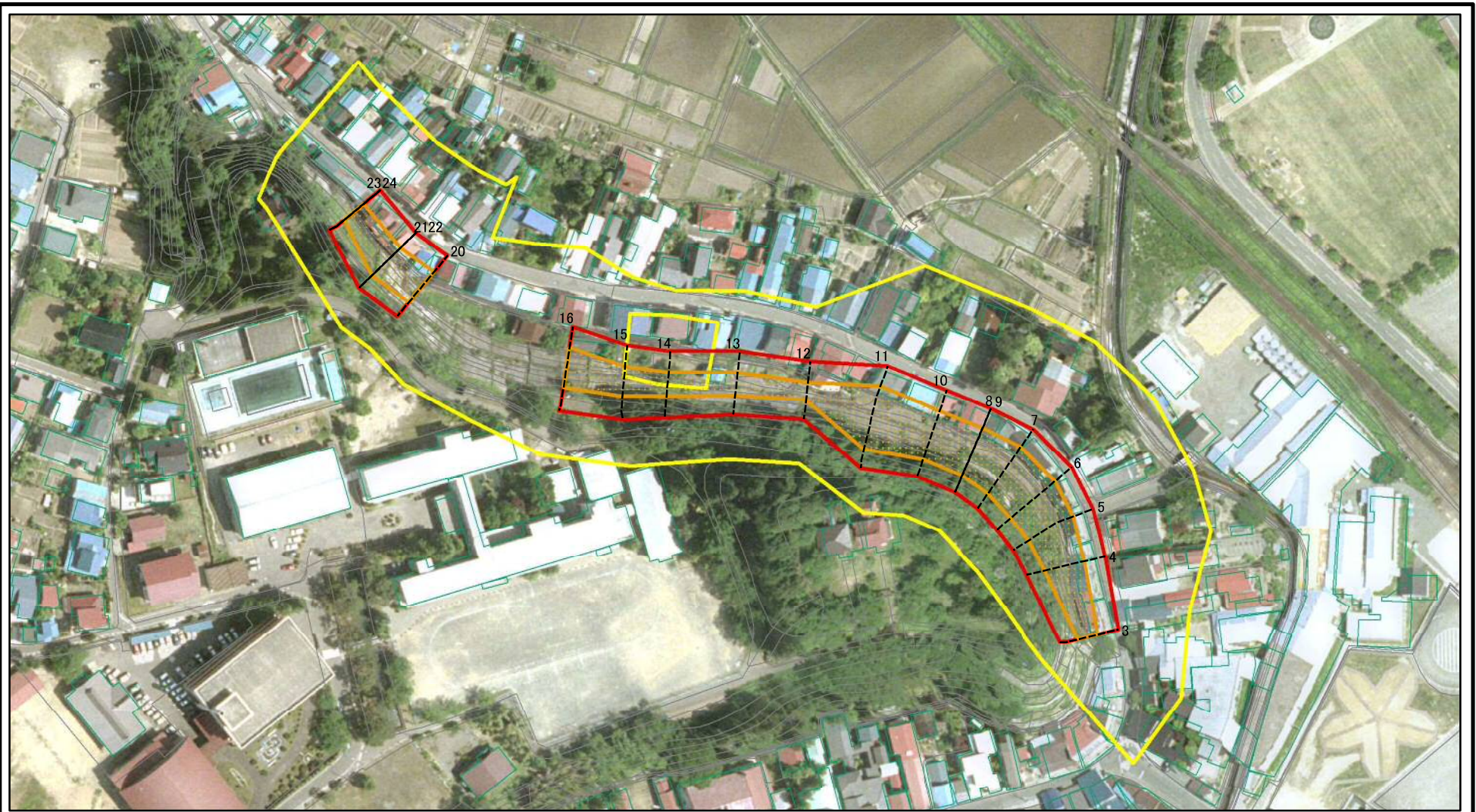
所在地

秋田県由利本荘市矢島町城内字八森及び八森下



それ以外の区域

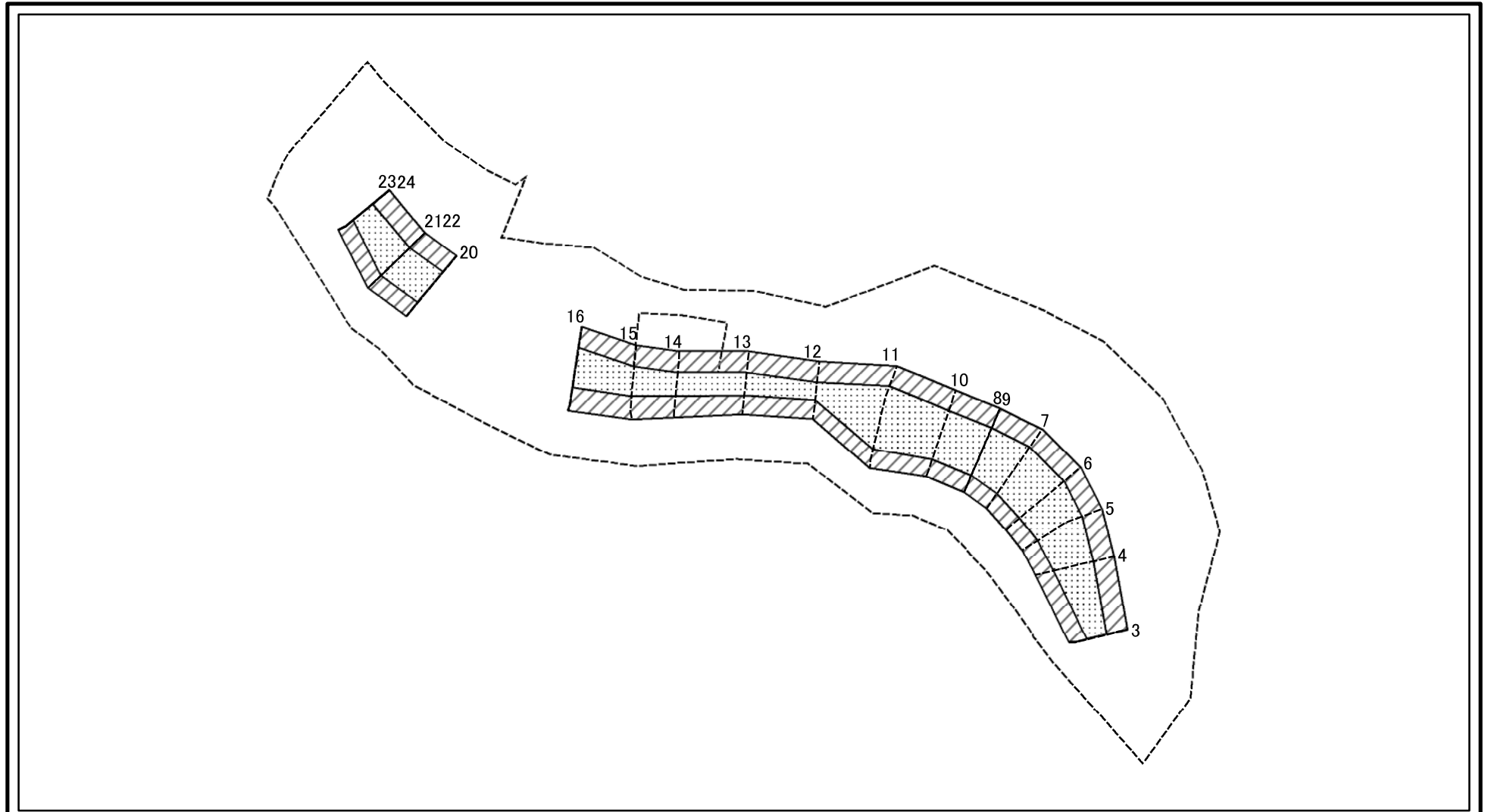
土砂災害警戒区域等の指定の公示に係る図書(その2-1)



図中の数字は横断測線番号を示す

様式-2-1(急) 土砂災害警戒区域・土砂災害特別警戒区域 区域図(その2)	土砂災害防止法施行令第二条の基準に該当する区域		N 縮尺 1:2,000	自然現象の種類	急傾斜地の崩壊	箇所番号	I-749
	土砂災害防止法施行令第三条の基準に該当する区域			告示番号	第553号	箇所名	八森下
	それ以外の区域		告示年月日	平成29年12月19日	所在地	秋田県由利本荘市矢島町城内字八森及び八森下	

土砂災害警戒区域等の指定の公示に係る図書(その2-2)



図中の数字は横断測線番号を示す

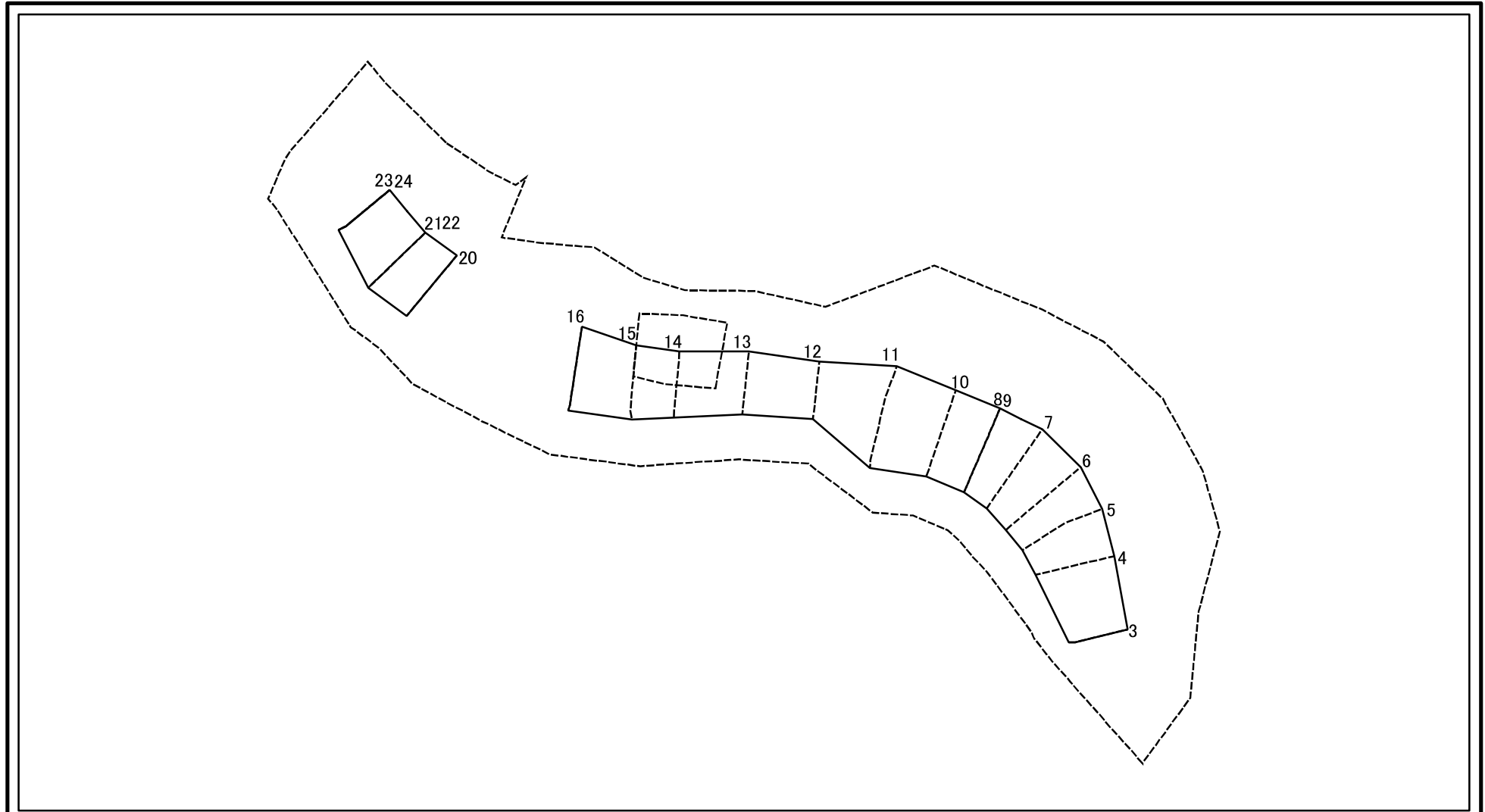
様式-2-2(急)
土砂災害特別警戒区域の区域区分図
(急傾斜地の崩壊に伴う土石等の移動により
建築物の地上部に作用すると想定される力)

土砂災害防止法施行令第二条の基準に該当する区域	
土砂災害防止法施行令第三条の基準に該当する区域	
それ以外の区域	

N	
縮尺	
1:2,000	

自然現象の種類	急傾斜地の崩壊	箇所番号	I-749
告示番号	第553号	箇所名	八森下
告示年月日	平成29年12月19日	所在地	秋田県由利本荘市矢島町城内 字八森及び八森下

土砂災害警戒区域等の指定の公示に係る図書(その2-3)



図中の数字は横断測線番号を示す

様式-2-3(急) 土砂災害特別警戒区域の区域区分図 (急傾斜地の崩壊に伴う土石等の堆積により 建築物の地上部に作用すると想定される力)	土砂災害防止法施行令第二条の基準に該当する区域		N 縮尺 1:2,000	自然現象の種類	急傾斜地の崩壊	箇所番号	I-749
	土砂災害防止法施行令第三条の基準に該当する区域			告示番号	第553号	箇所名	八森下
	それ以外の区域			告示年月日	平成29年12月19日	所在地	秋田県由利本荘市矢島町城内 字八森及び八森下

土砂災害警戒区域等の指定の公示に係る図書(その3)(案)

(1/1)

横断測線の区間	土石等の移動により建築物の地上部に作用すると想定される力				土石等の堆積により建築物の地上部に作用すると想定される力				横断測線の区間	土石等の移動により建築物の地上部に作用すると想定される力				土石等の堆積により建築物の地上部に作用すると想定される力			
	土石等の(移動)高さが1m以下の場合、土石等の移動による力が100kN/m ² を超える区域		それ以外の区域		土石等の堆積の高さが3mを超える区域		それ以外の区域			土石等の(移動)高さが1m以下の場合、土石等の移動による力が100kN/m ² を超える区域		それ以外の区域		土石等の堆積の高さが3mを超える区域		それ以外の区域	
	力の大きさのうち最大のもの (kN/m ²)	土石等の高さ (m)	力の大きさのうち最大のもの (kN/m ²)	土石等の高さ (m)	力の大きさのうち最大のもの (kN/m ²)	土石等の高さ (m)	力の大きさのうち最大のもの (kN/m ²)	土石等の高さ (m)		力の大きさのうち最大のもの (kN/m ²)	土石等の高さ (m)	力の大きさのうち最大のもの (kN/m ²)	土石等の高さ (m)	力の大きさのうち最大のもの (kN/m ²)	土石等の高さ (m)	力の大きさのうち最大のもの (kN/m ²)	土石等の高さ (m)
1 ~ 2	—	—	—	—	—	—	—	—	—	27 ~ 28	—	—	—	—	—	—	—
2 ~ 3	—	—	—	—	—	—	—	—	—	28 ~ 29	—	—	—	—	—	—	—
3 ~ 4	140.74	1.00	100.00	1.00	—	—	13.83	2.74	—	~							
4 ~ 5	147.21	1.00	100.00	1.00	—	—	13.83	2.74	—	~							
5 ~ 6	150.05	1.00	100.00	1.00	—	—	13.14	2.60	—	~							
6 ~ 7	150.05	1.00	100.00	1.00	—	—	11.73	2.32	—	~							
7 ~ 8	149.73	1.00	100.00	1.00	—	—	12.15	2.40	—	~							
8 ~ 9	147.79	1.00	100.00	1.00	—	—	12.15	2.40	—	~							
9 ~ 10	147.79	1.00	100.00	1.00	—	—	12.17	2.41	—	~							
10 ~ 11	148.42	1.00	100.00	1.00	—	—	12.17	2.41	—	~							
11 ~ 12	148.42	1.00	100.00	1.00	—	—	11.10	2.20	—	~							
12 ~ 13	123.61	1.00	100.00	1.00	—	—	9.02	1.78	—	~							
13 ~ 14	123.61	1.00	100.00	1.00	—	—	8.97	1.78	—	~							
14 ~ 15	124.08	1.00	100.00	1.00	—	—	10.46	2.07	—	~							
15 ~ 16	129.50	1.00	100.00	1.00	—	—	10.46	2.07	—	~							
16 ~ 17	—	—	—	—	—	—	—	—	—	~							
17 ~ 18	—	—	—	—	—	—	—	—	—	~							
18 ~ 19	—	—	—	—	—	—	—	—	—	~							
19 ~ 20	—	—	—	—	—	—	—	—	—	~							
20 ~ 21	140.15	1.00	100.00	1.00	—	—	9.62	1.90	—	~							
21 ~ 22	139.64	1.00	100.00	1.00	—	—	9.41	1.86	—	~							
22 ~ 23	139.64	1.00	100.00	1.00	—	—	9.84	1.95	—	~							
23 ~ 24	—	—	—	—	—	—	—	—	—	~							
24 ~ 25	—	—	—	—	—	—	—	—	—	~							
25 ~ 26	—	—	—	—	—	—	—	—	—	~							

様式-3(急) 建築物の構造の規制に必要な衝撃に関する事項	自然現象の種類	急傾斜地の崩壊	箇所番号	I-749
	告示番号	第553号	箇所名	八森下
	告示年月日	平成29年12月19日	所在地	秋田県由利本荘市矢島町城内 字八森及び八森下