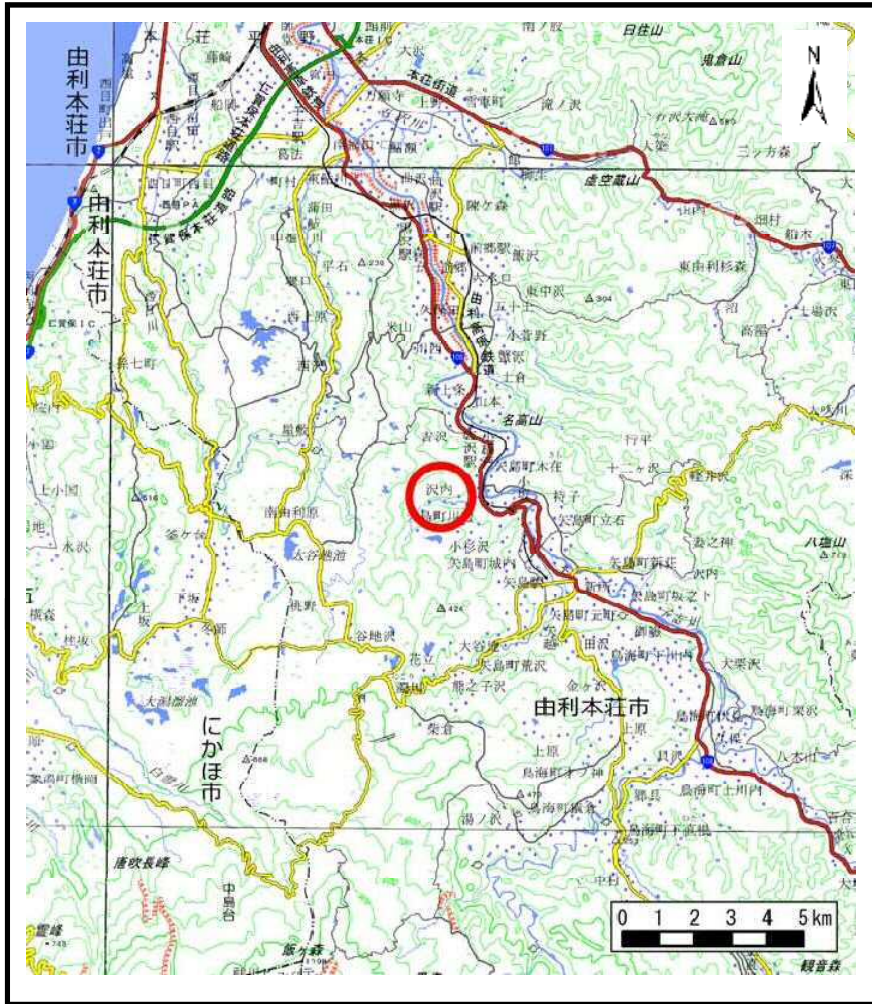
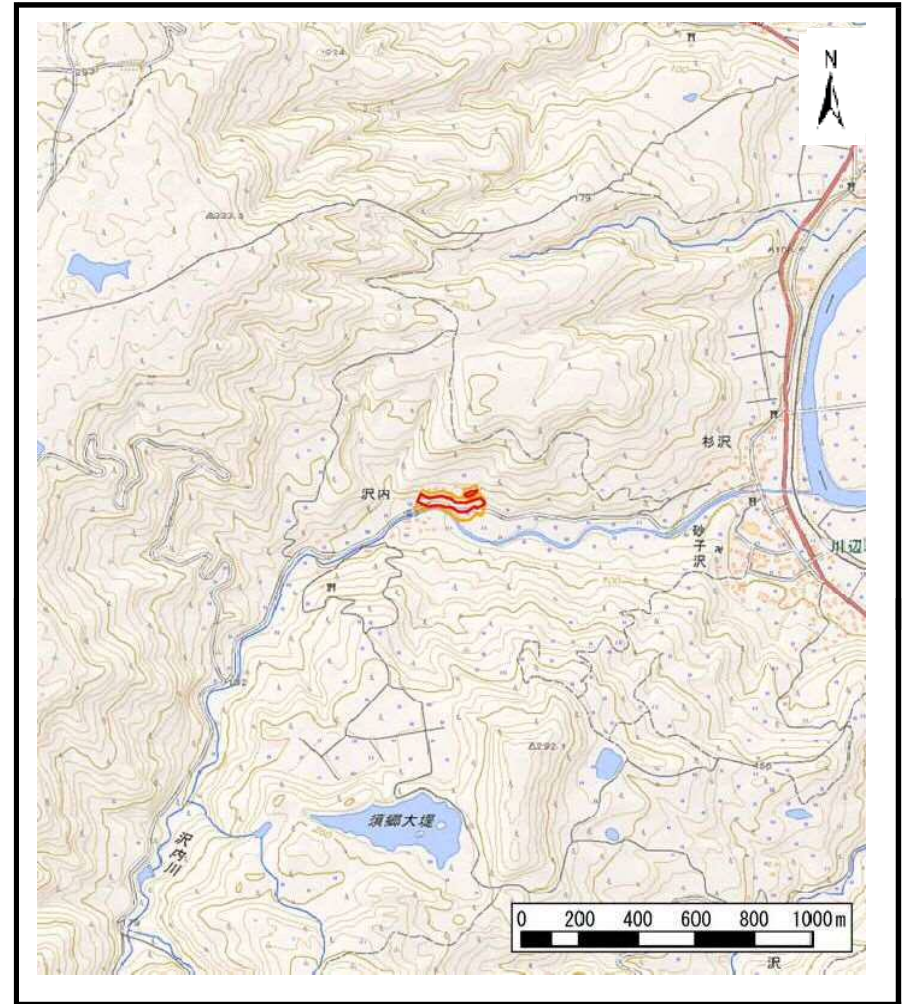


# 土砂災害警戒区域等の指定の公示に係る図書（その1）



(1/200,000)



(1/25,000)

様式－1（急）  
土砂災害警戒区域・土砂災害特別警戒区域 位置図

自然現象の種類

急傾斜地の崩壊

箇所番号

II-1060

箇所名

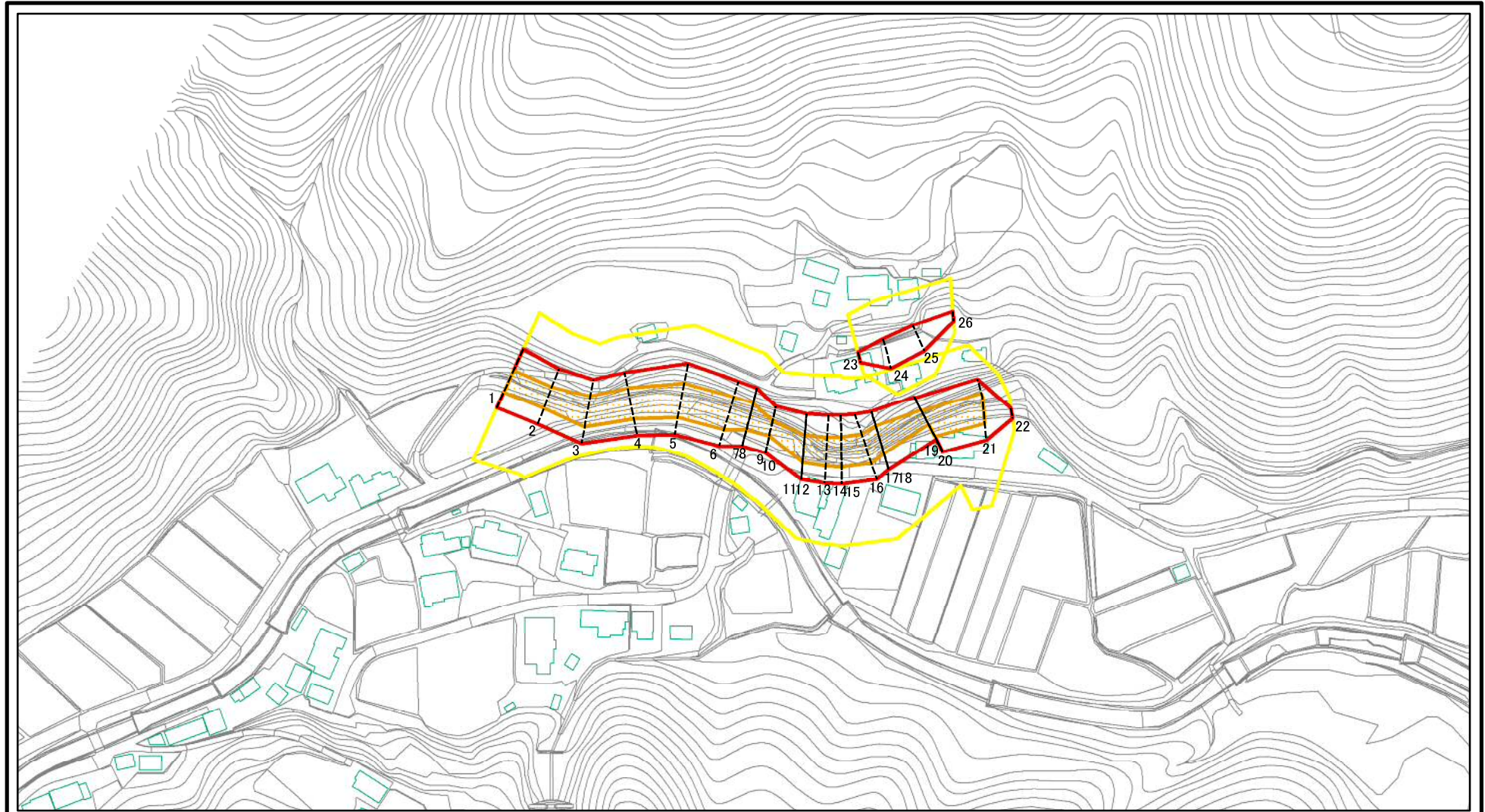
沢内

所在地

秋田県由利本荘市矢島町川辺字沢内

この地図は、国土地理院長の承認を得て、同院発行の電子地形図25000及び電子地形図20万を複製したものである。（承認番号 平28情複、第1248号）

# 土砂災害警戒区域等の指定の公示に係る図書(その2)



0 25 50 100  
m

図中の数字は横断測線番号を示す

様式-2(急)

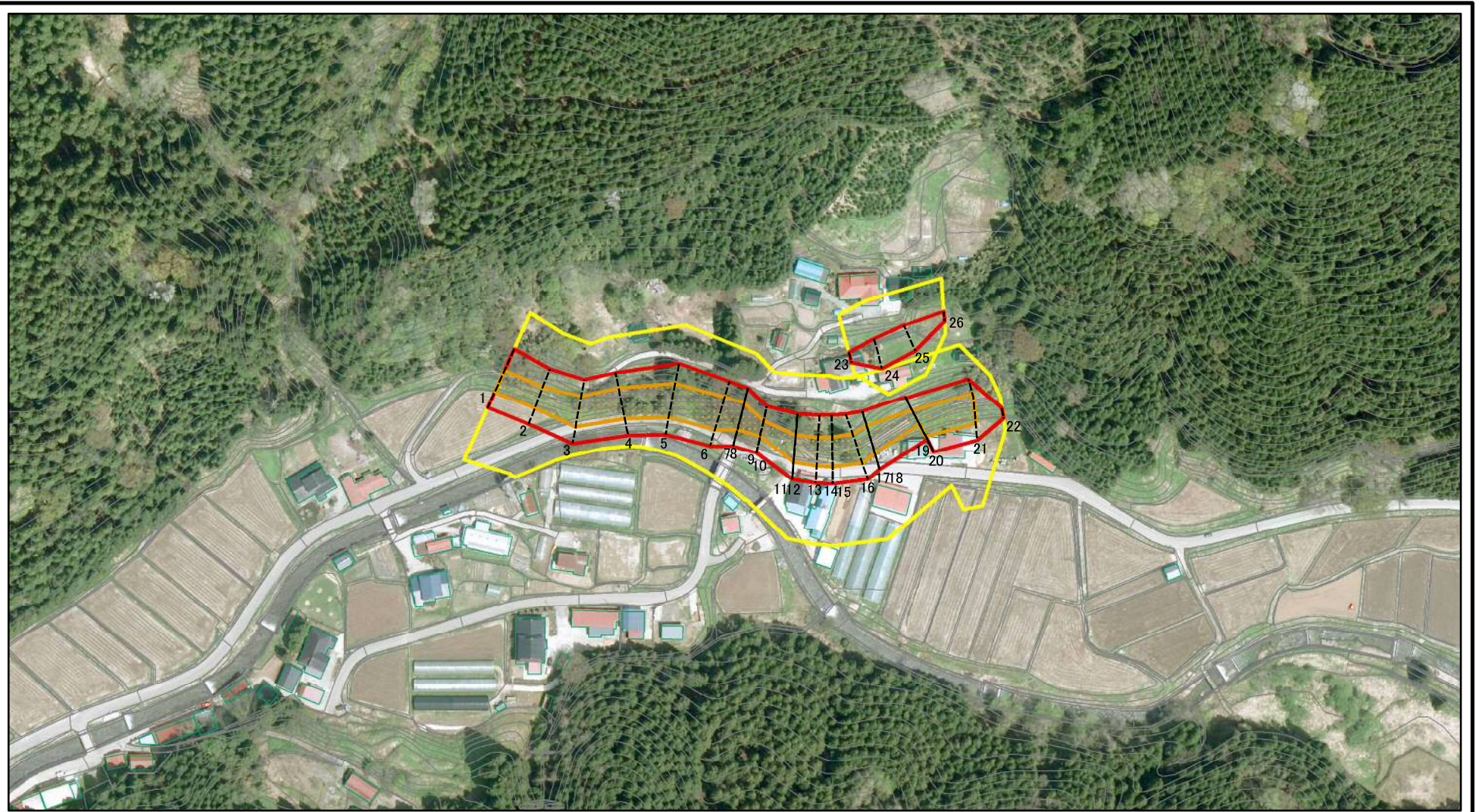
土砂災害警戒区域・土砂災害特別警戒区域  
区域図(その1)

土砂災害防止法施行令第二条の基準に該当する区域	
土砂災害防止法施行令第三条の基準に該当する区域	
それ以外の区域	

N	縮尺 1:2,500

自然現象の種類	急傾斜地の崩壊	箇所番号	II-1060
告示番号	第553号	箇所名	沢内
告示年月日	平成29年12月19日	所在地	秋田県由利本荘市矢島町川辺字沢内

# 土砂災害警戒区域等の指定の公示に係る図書(その2)



0 25 50 100  
m

図中の数字は横断測線番号を示す

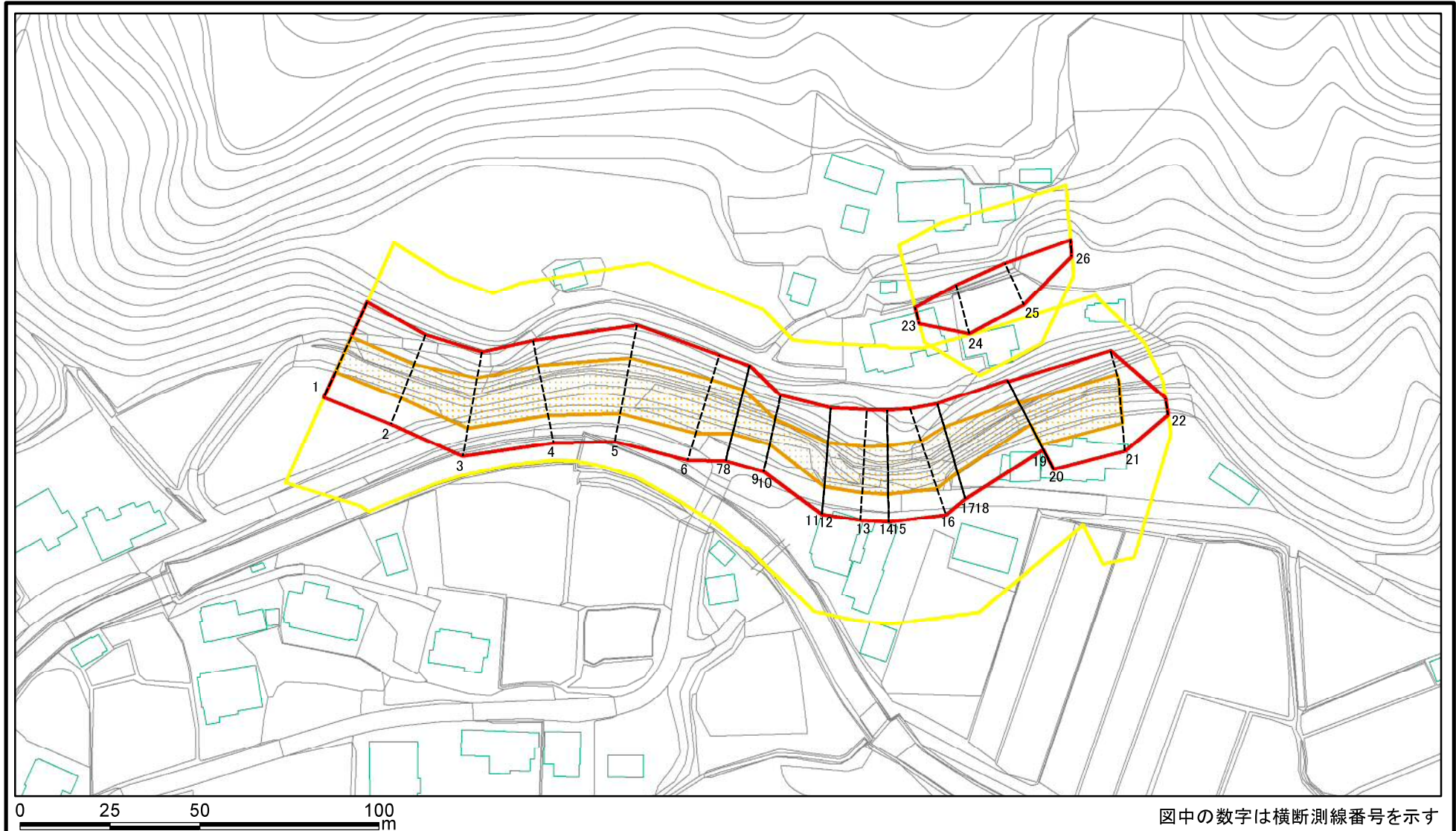
様式-2(急)  
土砂災害警戒区域・土砂災害特別警戒区域  
区域図(その1)

土砂災害防止法施行令第二条の基準に該当する区域	
土砂災害防止法施行令第三条の基準に該当する区域	
それ以外の区域	

N	縮尺 1:2,500

自然現象の種類	急傾斜地の崩壊	箇所番号	II-1060
告示番号	第553号	箇所名	沢内
告示年月日	平成29年12月19日	所在地	秋田県由利本荘市矢島町川辺字沢内

# 土砂災害警戒区域等の指定の公示に係る図書(その2-1)



様式-2-1(急)

土砂災害警戒区域・土砂災害特別警戒区域  
区域図(その2)

土砂災害防止法施行令第二条の基準に該当する区域

土砂災害防止法  
施行令第三条の  
基準に該当する  
区域



縮尺

1:1,500

自然現象  
の種類

告示番号

告示年月日

急傾斜地の崩壊

第553号

平成29年12月19日

箇所番号

箇所名

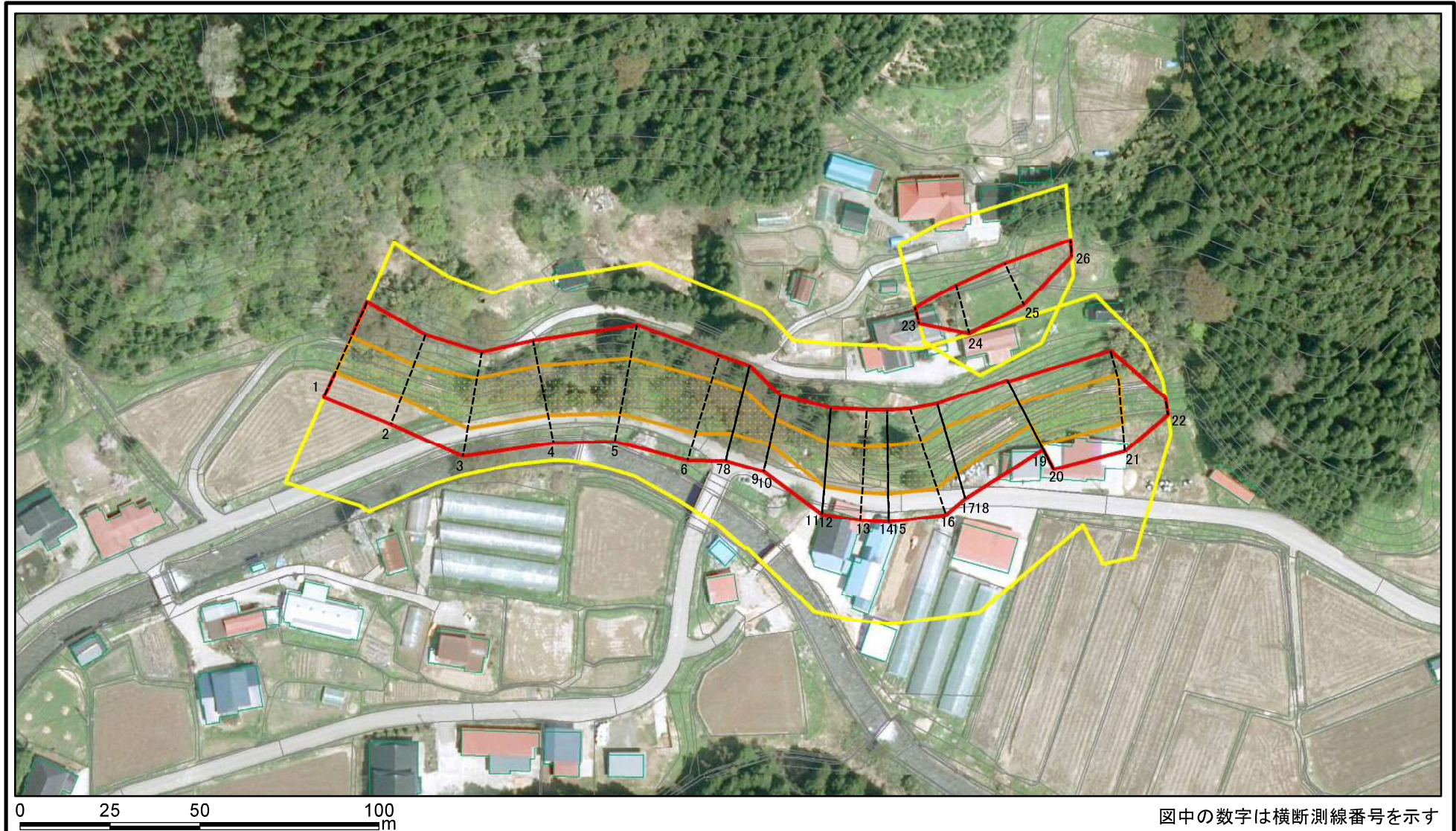
所在地

II-1060

沢内

秋田県由利本荘市矢島町川辺字沢内

# 土砂災害警戒区域等の指定の公示に係る図書(その2-1)



様式-2-1(急)

土砂災害警戒区域・土砂災害特別警戒区域  
区域図(その2)

土砂災害防止法施行令第二条の基準に該当する区域



自然現象  
の種類

急傾斜地の崩壊

箇所番号

II-1060

土砂災害防止法  
施行令第三条の  
基準に該当する  
区域

土石等の(移動)高さが1m以下の場合、  
土石等の移動による力が100kN/mを超える区域



縮尺

告示番号

第553号

箇所名

沢内

土石等の堆積の高さが3mを超える区域  
それ以外の区域



1:1,500

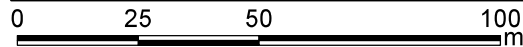
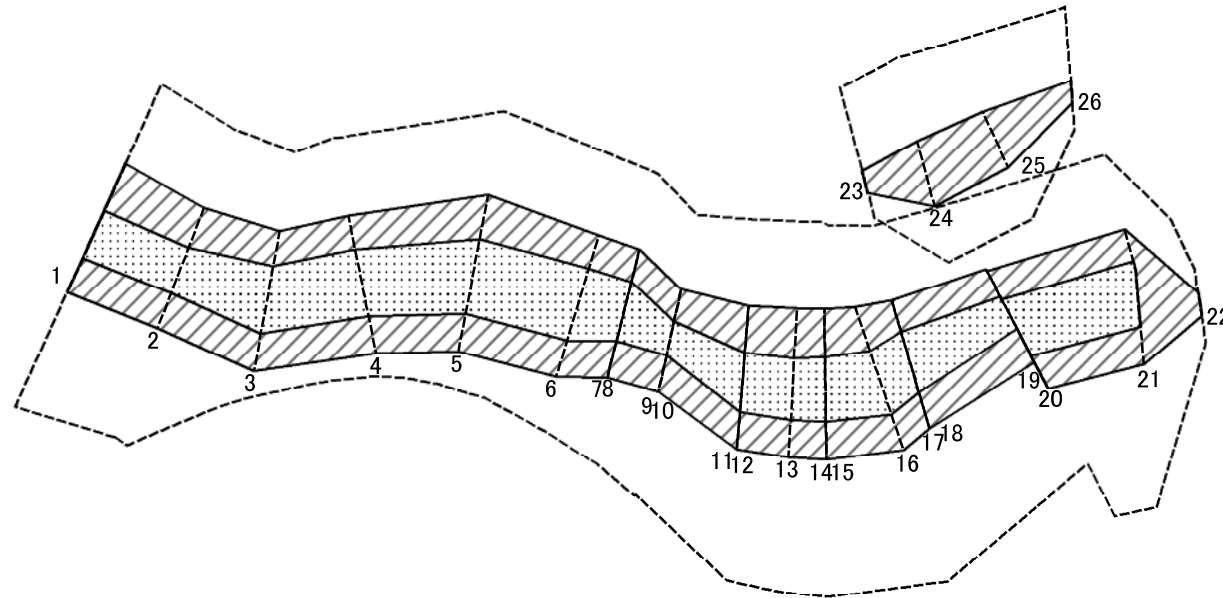
告示年月日

平成29年12月19日

所在地

秋田県由利本荘市矢島町川辺字沢内

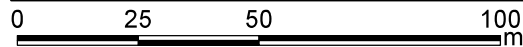
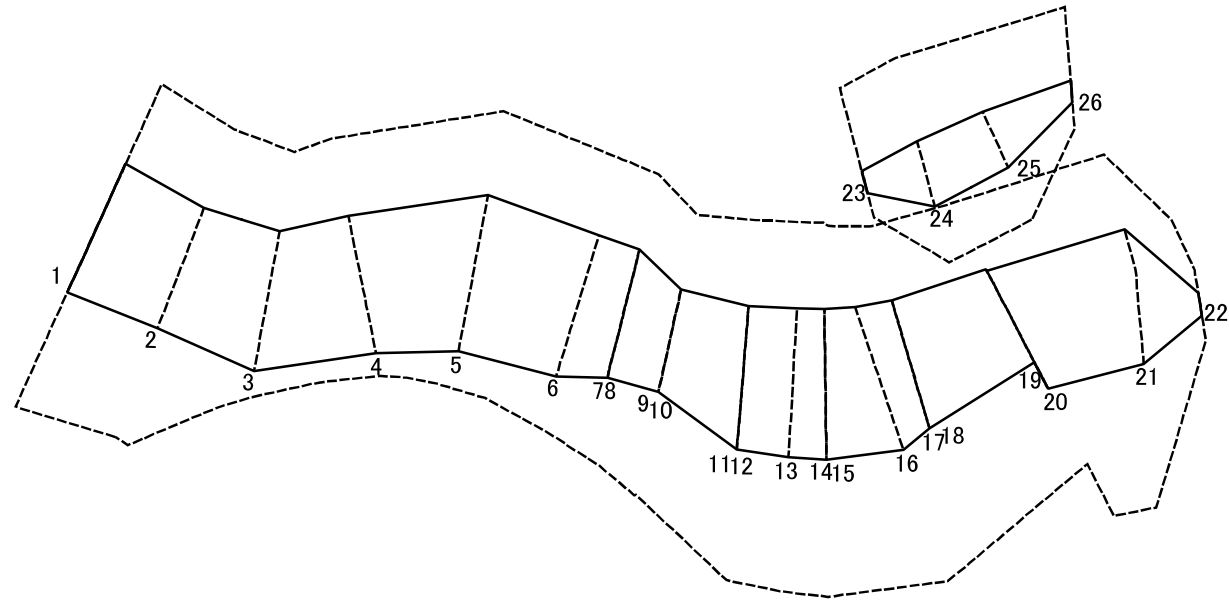
# 土砂災害警戒区域等の指定の公示に係る図書(その2-2)



図中の数字は横断測線番号を示す

様式-2-2(急) 土砂災害特別警戒区域の区域区分図 (急傾斜地の崩壊に伴う土石等の移動により 建築物の地上部に作用すると想定される力)	土砂災害防止法施行令第二条の基準に該当する区域		N 縮尺 1:1,500	自然現象の種類	急傾斜地の崩壊	箇所番号	II-1060
	土砂災害防止法施行令第三条の基準に該当する区域			告示番号	第553号	箇所名	沢内
	それ以外の区域		告示年月日	平成29年12月19日	所在地	秋田県由利本荘市矢島町川辺字沢内	

# 土砂災害警戒区域等の指定の公示に係る図書(その2-3)



図中の数字は横断測線番号を示す

様式-2-3(急) 土砂災害特別警戒区域の区域区分図 (急傾斜地の崩壊に伴う土石等の堆積により 建築物の地上部に作用すると想定される力)	土砂災害防止法施行令第二条の基準に該当する区域			N 縮尺 1:1,500	自然現象の種類	急傾斜地の崩壊	箇所番号	II-1060
	土砂災害防止法 施行令第三条の 基準に該当する 区域	土石等の堆積の高さが3mを超える区域			告示番号	第553号	箇所名	沢内
		それ以外の区域			告示年月日	平成29年12月19日	所在地	秋田県由利本荘市矢島町川辺字沢内

# 土砂災害警戒区域等の指定の公示に係る図書(その3)(案)

(1/1)

横断測線の区間	土石等の移動により建築物の地上部に作用すると想定される力				土石等の堆積により建築物の地上部に作用すると想定される力				横断測線の区間	土石等の移動により建築物の地上部に作用すると想定される力				土石等の堆積により建築物の地上部に作用すると想定される力			
	土石等の(移動)高さが1m以下の場合、土石等の移動による力が100kN/m <sup>2</sup> を超える区域		それ以外の区域		土石等の堆積の高さが3mを超える区域		それ以外の区域			土石等の(移動)高さが1m以下の場合、土石等の移動による力が100kN/m <sup>2</sup> を超える区域		それ以外の区域		土石等の堆積の高さが3mを超える区域		それ以外の区域	
1 ~ 2	122.18	1.00	100.00	1.00	—	—	11.30	2.24	~								
2 ~ 3	133.99	1.00	100.00	1.00	—	—	11.83	2.34	~								
3 ~ 4	135.83	1.00	100.00	1.00	—	—	12.06	2.39	~								
4 ~ 5	135.83	1.00	100.00	1.00	—	—	12.75	2.52	~								
5 ~ 6	137.15	1.00	100.00	1.00	—	—	13.63	2.70	~								
6 ~ 7	137.15	1.00	100.00	1.00	—	—	13.63	2.70	~								
7 ~ 8	134.12	1.00	100.00	1.00	—	—	12.24	2.42	~								
8 ~ 9	134.12	1.00	100.00	1.00	—	—	12.24	2.42	~								
9 ~ 10	122.80	1.00	100.00	1.00	—	—	12.53	2.48	~								
10 ~ 11	123.52	1.00	100.00	1.00	—	—	12.53	2.48	~								
11 ~ 12	123.52	1.00	100.00	1.00	—	—	11.10	2.20	~								
12 ~ 13	123.52	1.00	100.00	1.00	—	—	11.10	2.20	~								
13 ~ 14	124.53	1.00	100.00	1.00	—	—	11.06	2.19	~								
14 ~ 15	124.53	1.00	100.00	1.00	—	—	11.06	2.19	~								
15 ~ 16	126.07	1.00	100.00	1.00	—	—	11.14	2.20	~								
16 ~ 17	135.77	1.00	100.00	1.00	—	—	12.39	2.45	~								
17 ~ 18	135.77	1.00	100.00	1.00	—	—	12.39	2.45	~								
18 ~ 19	135.77	1.00	100.00	1.00	—	—	11.99	2.37	~								
19 ~ 20	136.38	1.00	100.00	1.00	—	—	12.54	2.48	~								
20 ~ 21	136.66	1.00	100.00	1.00	—	—	12.54	2.48	~								
21 ~ 22	—	—	100.00	1.00	—	—	12.33	2.44	~								
23 ~ 24	—	—	90.94	1.00	—	—	8.28	1.64	~								
24 ~ 25	—	—	93.69	1.00	—	—	9.29	1.84	~								
25 ~ 26	—	—	93.69	1.00	—	—	9.74	1.93	~								

様式-3(急)  建築物の構造の規制に必要な衝撃に関する事項	自然現象の種類	急傾斜地の崩壊	箇所番号	II-1060
	告示番号	第553号	箇所名	沢内
	告示年月日	平成29年12月19日	所在地	秋田県由利本荘市矢島町川辺字沢内