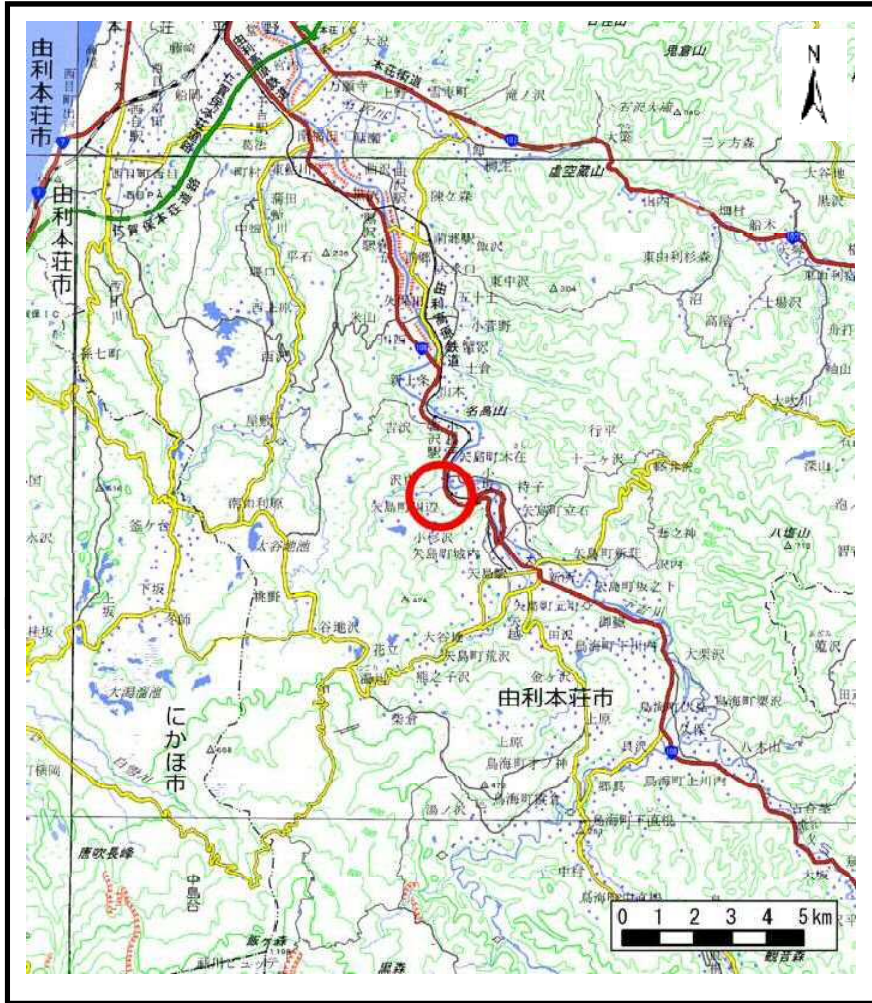
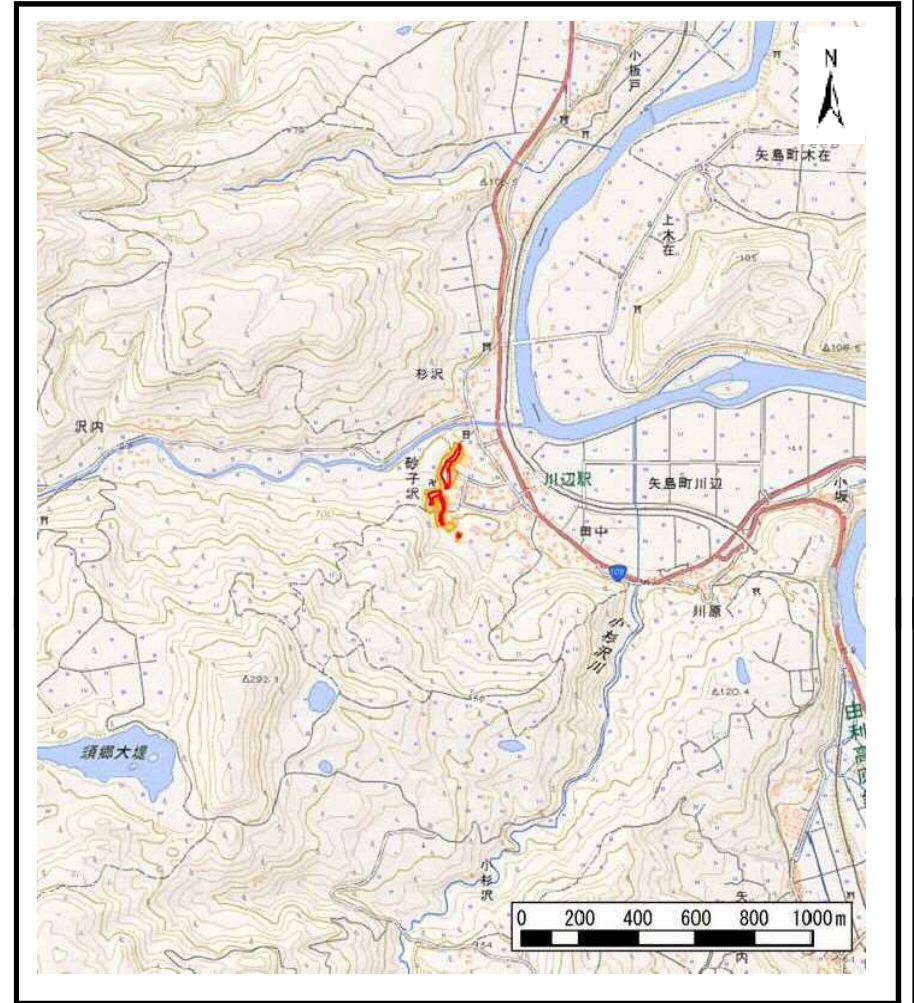


土砂災害警戒区域等の指定の公示に係る図書（その1）



(1/200,000)



(1/25,000)

様式－1（急）
土砂災害警戒区域・土砂災害特別警戒区域 位置図

自然現象の種類

急傾斜地の崩壊

箇所番号

Ⅱ-1062

箇所名

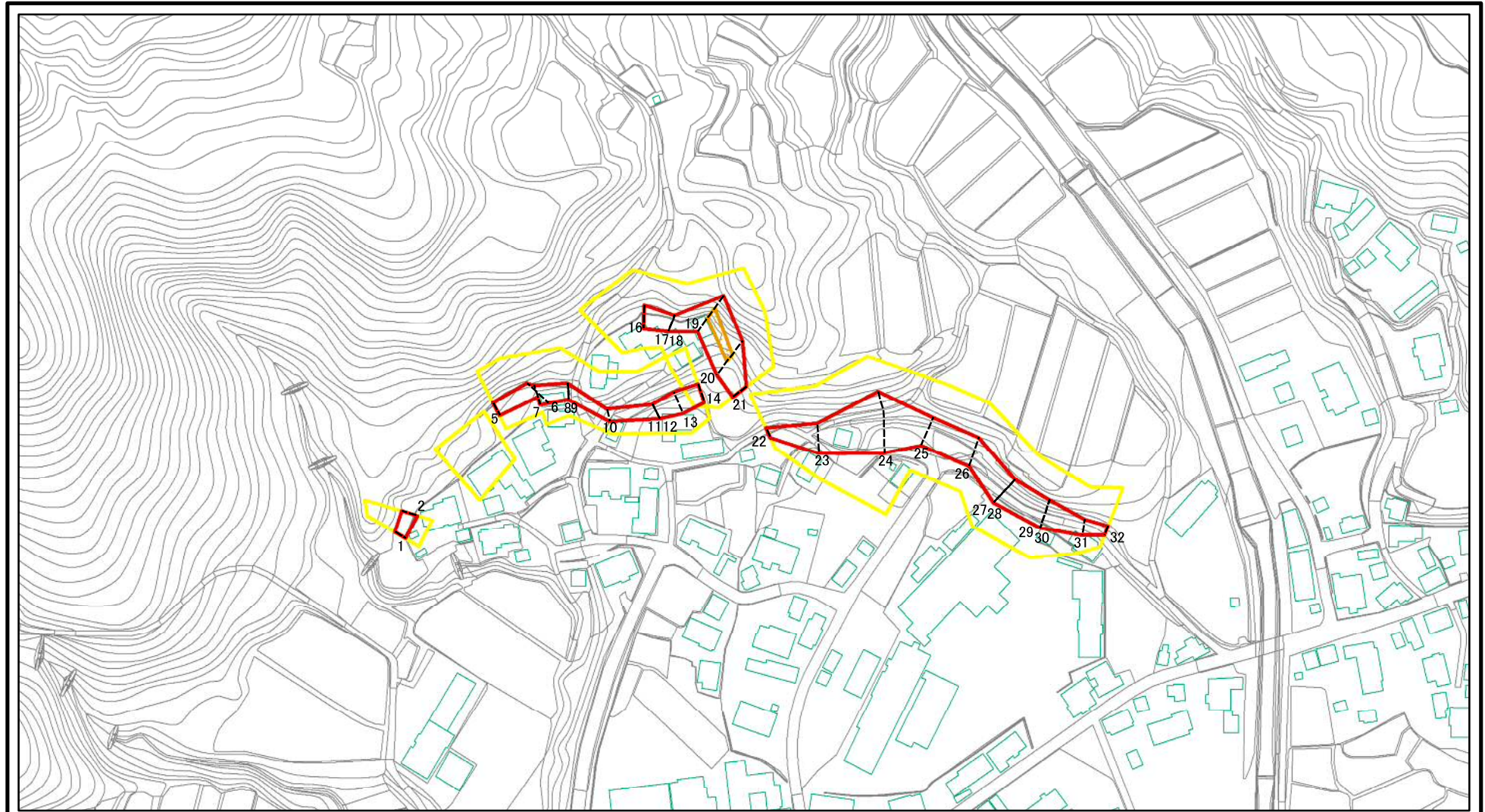
砂子沢

所在地

秋田県由利本荘市矢島町川辺字砂子沢及び道端

この地図は、国土地理院長の承認を得て、同院発行の電子地形図25000及び電子地形図20万を複製したものである。（承認番号 平28情複、第1248号）

土砂災害警戒区域等の指定の公示に係る図書(その2)

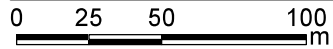
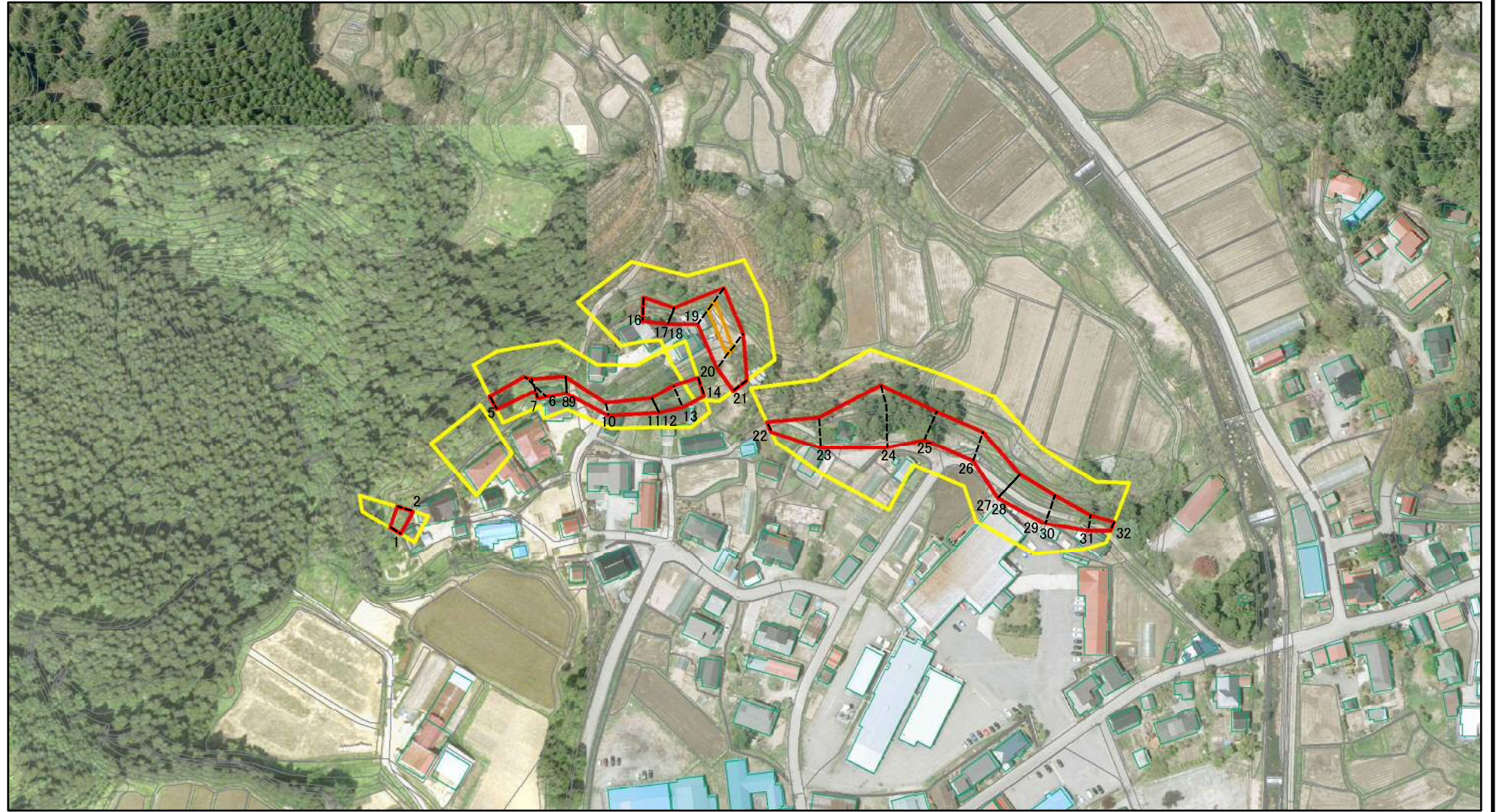


0 25 50 100
m

図中の数字は横断測線番号を示す

様式-2(急) 土砂災害警戒区域・土砂災害特別警戒区域 区域図(その1)	土砂災害防止法施行令第二条の基準に該当する区域		自然現象の種類 急傾斜地の崩壊 告示番号 第553号 告示年月日 平成29年12月19日	箇所番号	II-1062	
	土砂災害防止法施行令第三条の基準に該当する区域			縮尺	箇所名	砂子沢
	土砂等の(移動)高さが1m以下の場合、土砂等の移動による力が100kN/mを超える区域			1:2,500	所在地	秋田県由利本荘市矢島町川辺 字砂子沢及び道端
	土砂等の堆積の高さが3mを超える区域					
	それ以外の区域					

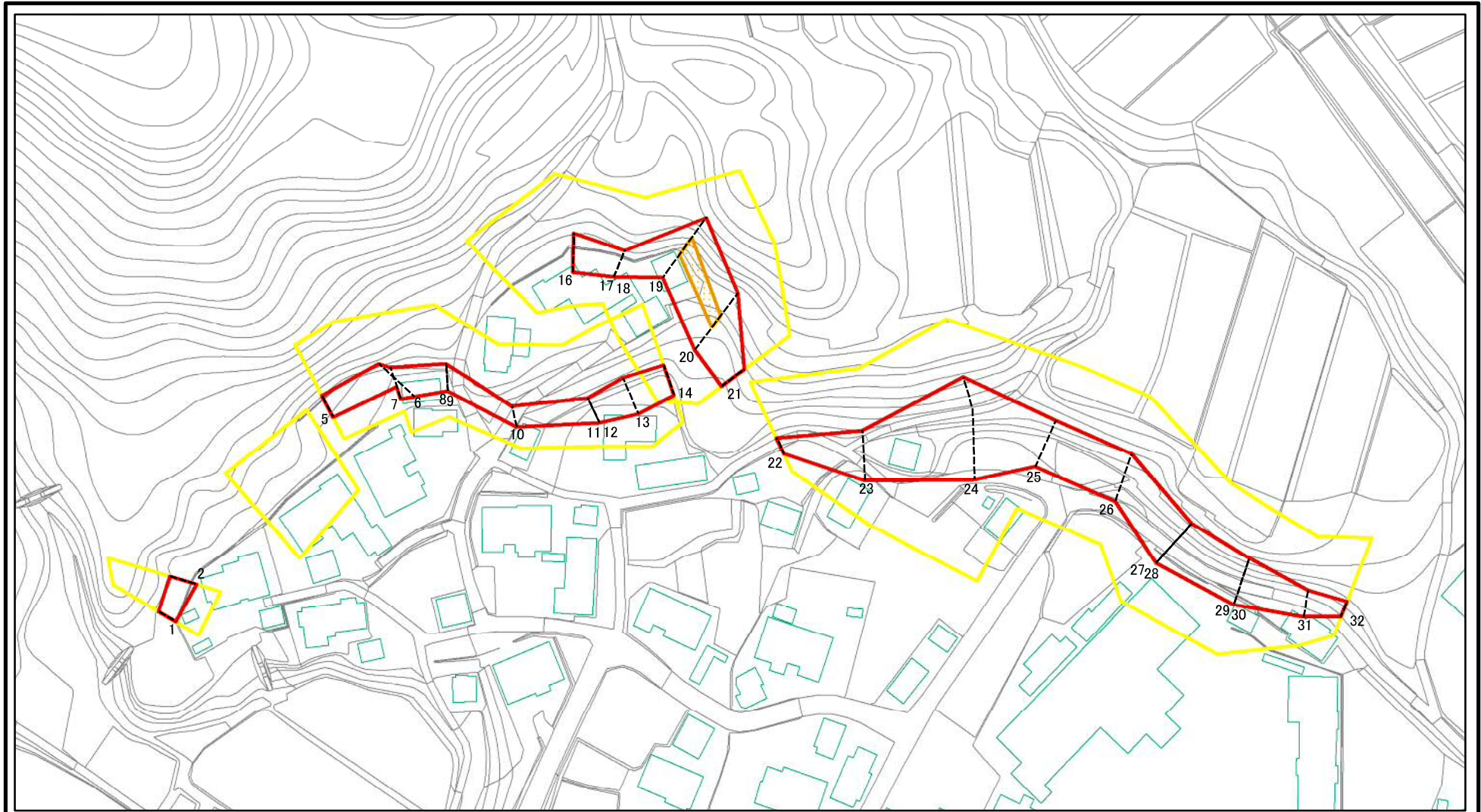
土砂災害警戒区域等の指定の公示に係る図書(その2)



図中の数字は横断測線番号を示す

様式-2(急) 土砂災害警戒区域・土砂災害特別警戒区域 区域図(その1)	土砂災害防止法施行令第二条の基準に該当する区域		 縮尺 1:2,500	自然現象の種類	急傾斜地の崩壊	箇所番号	II-1062
	土砂災害防止法施行令第三条の基準に該当する区域			告示番号	第553号	箇所名	砂子沢
	土砂等の(移動)高さが1m以下の場合、土砂等の移動による力が100kN/mを超える区域		告示年月日	平成29年12月19日	所在地	秋田県由利本荘市矢島町川辺字砂子沢及び道端	
	土砂等の堆積の高さが3mを超える区域						
それ以外の区域							

土砂災害警戒区域等の指定の公示に係る図書(その2-1)



0 25 50 100
m

図中の数字は横断測線番号を示す

様式-2-1(急)

土砂災害警戒区域・土砂災害特別警戒区域
区域図(その2)

土砂災害防止法施行令第二条の基準に該当する区域



自然現象
の種類

急傾斜地の崩壊

箇所番号

II-1062

土砂災害防止法
施行令第三条の
基準に該当する
区域

土石等の(移動)高さが1m以下の場合、
土石等の移動による力が100kN/mを超える区域



縮尺

告示番号

第553号

箇所名

砂子沢

土石等の堆積の高さが3mを超える区域
それ以外の区域



1:1,500

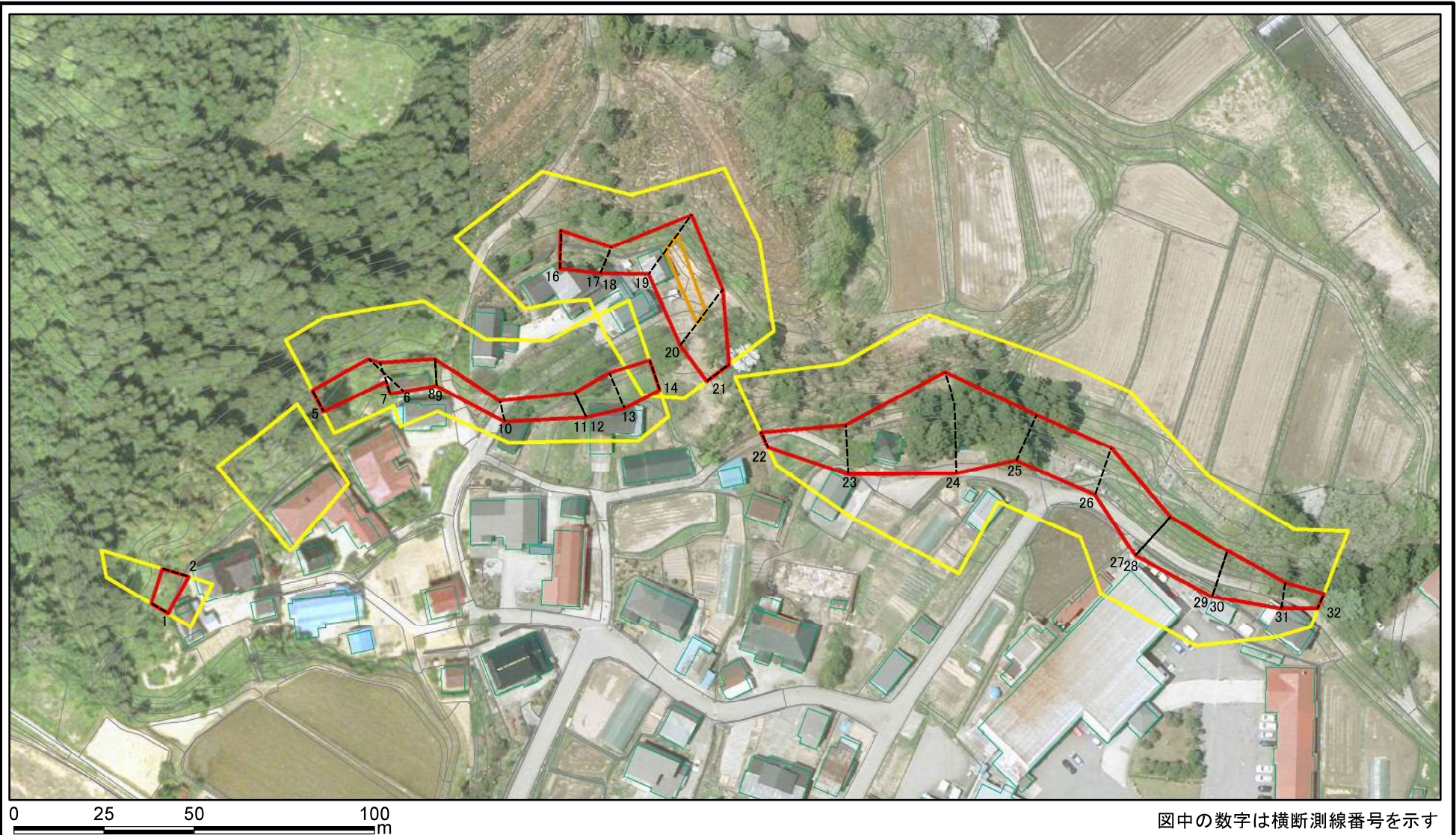
告示年月日

平成29年12月19日

所在地

秋田県由利本荘市矢島町川辺
字砂子沢及び道端

土砂災害警戒区域等の指定の公示に係る図書(その2-1)

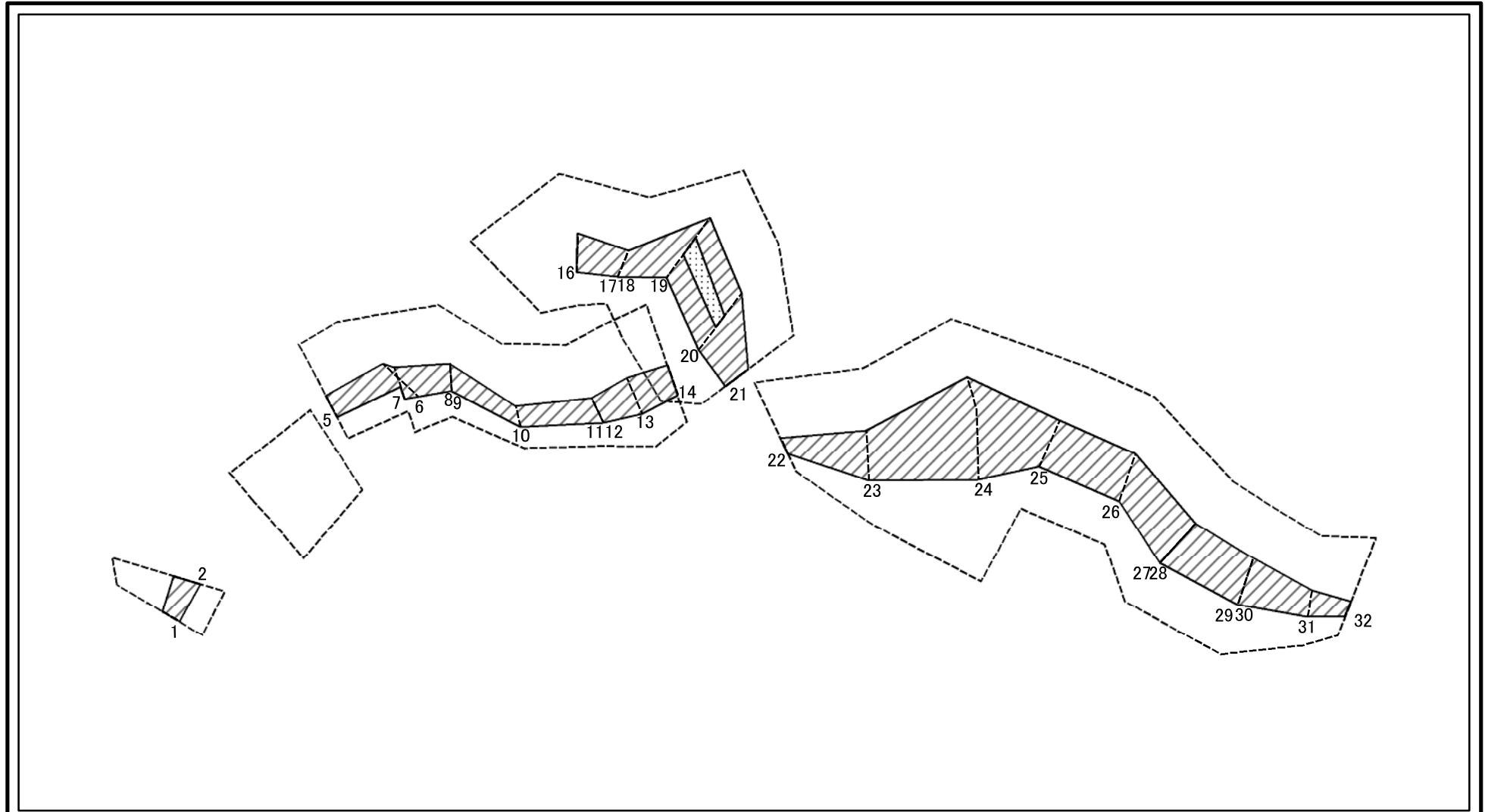


様式-2-1(急)
土砂災害警戒区域・土砂災害特別警戒区域
区域図(その2)

土砂災害防止法施行令第二条の基準に該当する区域		縮尺 1:1,500
土砂災害防止法施行令第三条の基準に該当する区域		
それ以外の区域		

自然現象の種類	急傾斜地の崩壊	箇所番号	II-1062
告示番号	第553号	箇所名	砂子沢
告示年月日	平成29年12月19日	所在地	秋田県由利本荘市矢島町川辺 字砂子沢及び道端

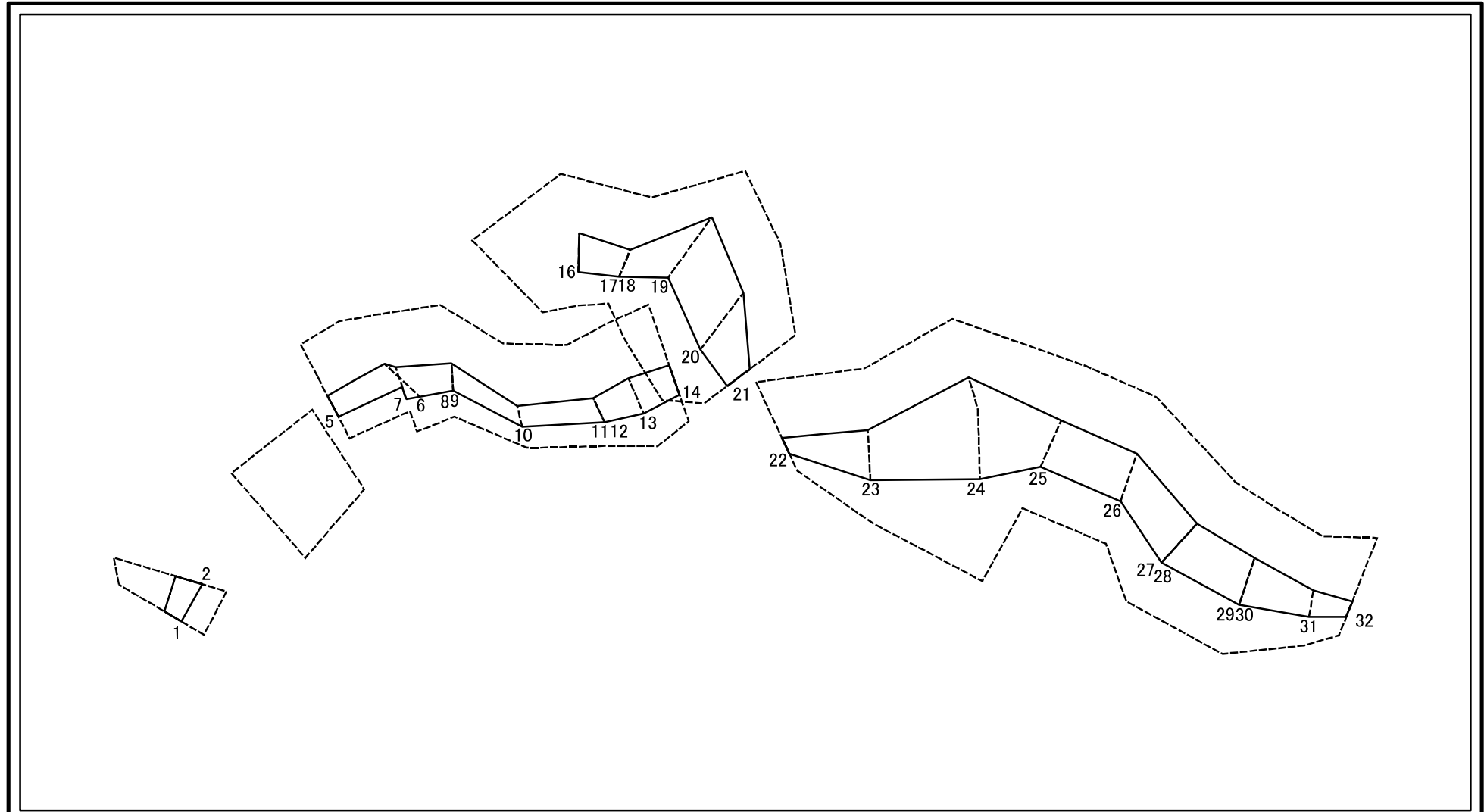
土砂災害警戒区域等の指定の公示に係る図書(その2-2)



図中の数字は横断測線番号を示す

様式-2-2(急) 土砂災害特別警戒区域の区域区分図 (急傾斜地の崩壊に伴う土石等の移動により建築物の地上部に作用すると想定される力)	土砂災害防止法施行令第二条の基準に該当する区域		 縮尺 1:1,500	自然現象の種類	急傾斜地の崩壊	箇所番号	II-1062
	土砂災害防止法施行令第三条の基準に該当する区域	土石等の(移動)高さが1m以下の場合、土石等の移動による力が100kN/mを超える区域 それ以外の区域		告示番号	第553号	箇所名	砂子沢
				告示年月日	平成29年12月19日	所在地	秋田県由利本荘市矢島町川辺字砂子沢及び道端

土砂災害警戒区域等の指定の公示に係る図書(その2-3)



図中の数字は横断測線番号を示す

様式-2-3(急) 土砂災害特別警戒区域の区域区分図 (急傾斜地の崩壊に伴う土石等の堆積により 建築物の地上部に作用すると想定される力)	土砂災害防止法施行令第二条の基準に該当する区域		縮尺 1:1,500	自然現象の種類	急傾斜地の崩壊	箇所番号	II-1062
	土砂災害防止法施行令第三条の基準に該当する区域			告示番号	第553号	箇所名	砂子沢
	それ以外の区域			告示年月日	平成29年12月19日	所在地	秋田県由利本荘市矢島町川辺 字砂子沢及び道端

土砂災害警戒区域等の指定の公示に係る図書(その3)(案)

(1/1)

横断測線の区間	土石等の移動により建築物の地上部に作用すると想定される力				土石等の堆積により建築物の地上部に作用すると想定される力				横断測線の区間	土石等の移動により建築物の地上部に作用すると想定される力				土石等の堆積により建築物の地上部に作用すると想定される力			
	土石等の(移動)高さが1m以下の場合、土石等の移動による力が100kN/m ² を超える区域		それ以外の区域		土石等の堆積の高さが3mを超える区域		それ以外の区域			土石等の(移動)高さが1m以下の場合、土石等の移動による力が100kN/m ² を超える区域		それ以外の区域		土石等の堆積の高さが3mを超える区域		それ以外の区域	
	力の大きさのうち最大のもの (kN/m ²)	土石等の高さ (m)	力の大きさのうち最大のもの (kN/m ²)	土石等の高さ (m)	力の大きさのうち最大のもの (kN/m ²)	土石等の高さ (m)	力の大きさのうち最大のもの (kN/m ²)	土石等の高さ (m)		力の大きさのうち最大のもの (kN/m ²)	土石等の高さ (m)	力の大きさのうち最大のもの (kN/m ²)	土石等の高さ (m)	力の大きさのうち最大のもの (kN/m ²)	土石等の高さ (m)	力の大きさのうち最大のもの (kN/m ²)	土石等の高さ (m)
1 ~ 2	—	—	69.78	1.00	—	—	10.44	2.06	22 ~ 23	—	—	94.18	1.00	—	—	8.72	1.72
									23 ~ 24	—	—	100.00	1.00	—	—	11.87	2.35
3 ~ 4	—	—	—	—	—	—	—	—	24 ~ 25	—	—	100.00	1.00	—	—	11.87	2.35
									25 ~ 26	—	—	96.85	1.00	—	—	11.17	2.21
5 ~ 6	—	—	74.35	1.00	—	—	9.36	1.85	26 ~ 27	—	—	100.00	1.00	—	—	11.81	2.34
6 ~ 7	—	—	78.10	1.00	—	—	9.83	1.95	27 ~ 28	100.48	1.00	100.00	1.00	—	—	11.81	2.34
7 ~ 8	—	—	78.10	1.00	—	—	9.83	1.95	28 ~ 29	—	—	100.00	1.00	—	—	11.81	2.34
8 ~ 9	—	—	71.53	1.00	—	—	9.00	1.78	29 ~ 30	—	—	96.44	1.00	—	—	12.27	2.43
9 ~ 10	—	—	71.53	1.00	—	—	9.00	1.78	30 ~ 31	—	—	96.44	1.00	—	—	12.27	2.43
10 ~ 11	—	—	71.16	1.00	—	—	9.14	1.81	31 ~ 32	—	—	69.23	1.00	—	—	9.92	1.96
11 ~ 12	—	—	71.16	1.00	—	—	9.14	1.81	~								
12 ~ 13	—	—	84.63	1.00	—	—	9.22	1.82	~								
13 ~ 14	—	—	84.63	1.00	—	—	9.22	1.82	~								
									~								
15 ~ 16	—	—	—	—	—	—	—	—	~								
16 ~ 17	—	—	82.98	1.00	—	—	9.59	1.90	~								
17 ~ 18	—	—	72.95	1.00	—	—	9.59	1.90	~								
18 ~ 19	—	—	100.00	1.00	—	—	11.66	2.31	~								
19 ~ 20	119.51	1.00	100.00	1.00	—	—	11.66	2.31	~								
20 ~ 21	—	—	100.00	1.00	—	—	10.75	2.13	~								
~									~								
~									~								
~									~								
~									~								
~									~								
~									~								
~									~								
~									~								

様式-3(急) 建築物の構造の規制に必要な衝撃に関する事項	自然現象の種類	急傾斜地の崩壊	箇所番号	II-1062
	告示番号	第553号	箇所名	砂子沢
	告示年月日	平成29年12月19日	所在地	秋田県由利本荘市矢島町川辺 字砂子沢及び道端