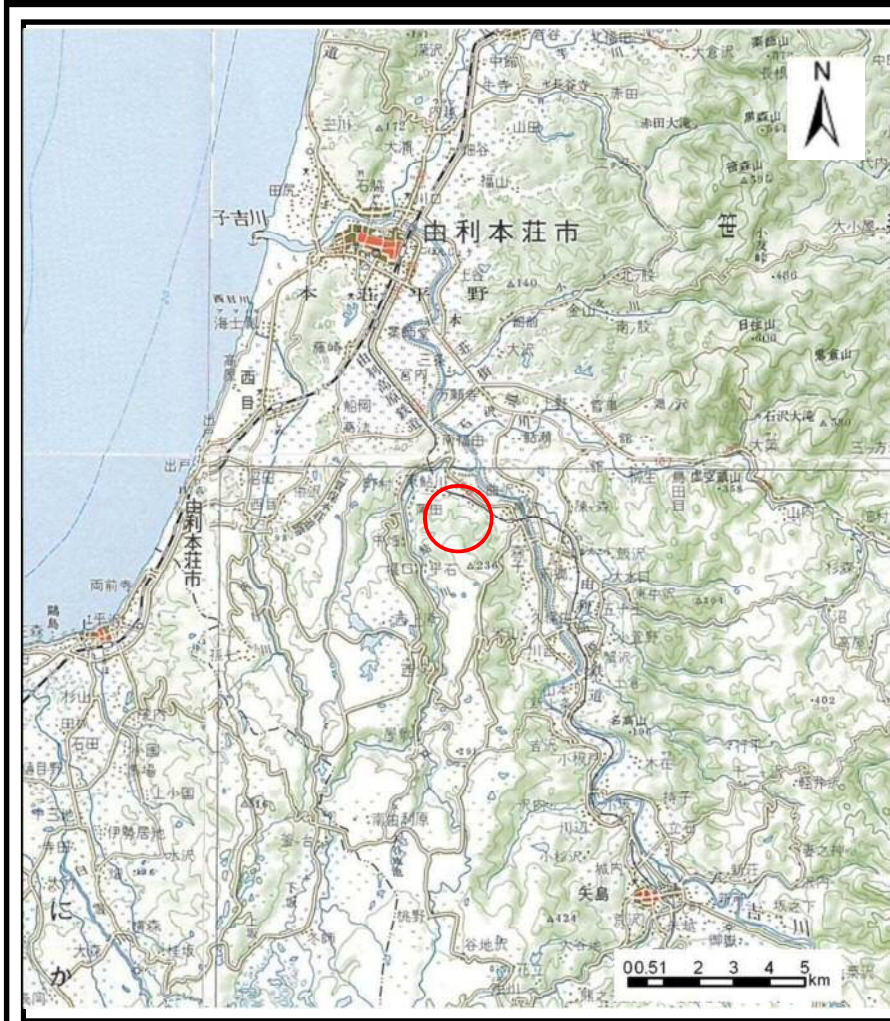
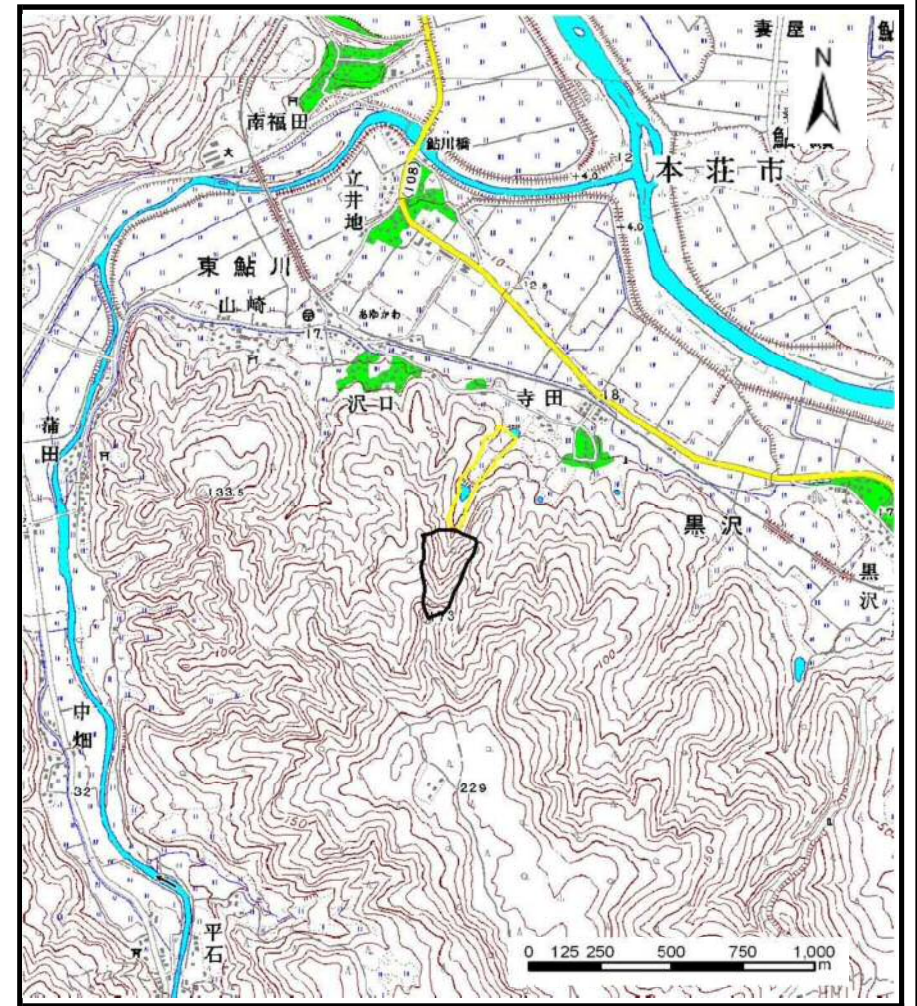


土砂災害警戒区域等の指定の公示に係る図書（その1）



(1/200,000)



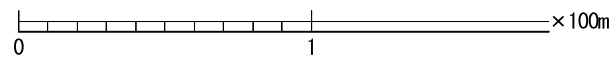
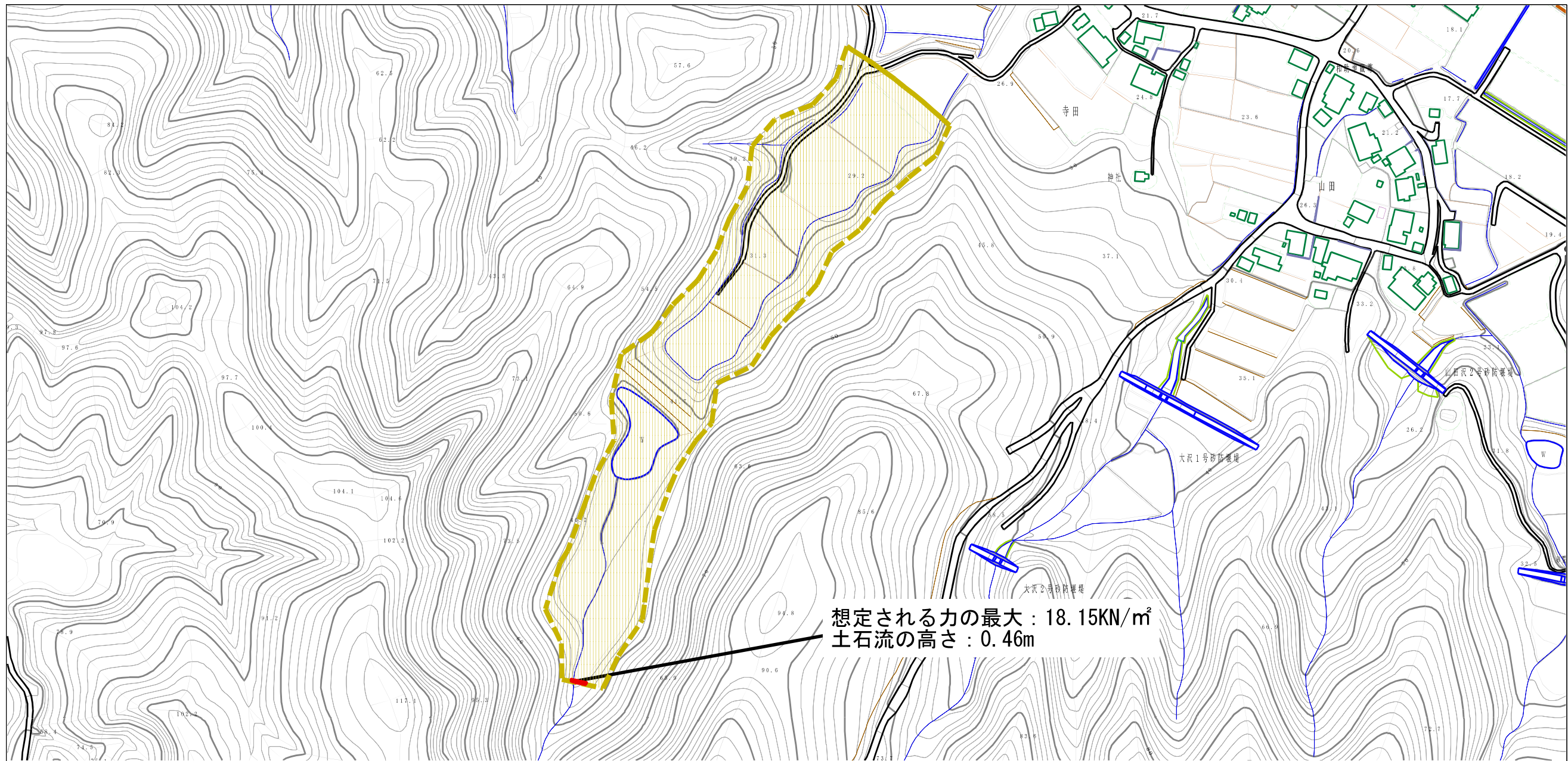
(1/25,000)

様式-1 (土)
土砂災害警戒区域・土砂災害特別警戒区域 位置図

自然現象の種類	土石流
溪流番号	I-1521 (406-I-013)
溪流名	寺田沢2
所在地	秋田県由利本荘市東鮎川字石垣及び同市黒沢字下ノ沢

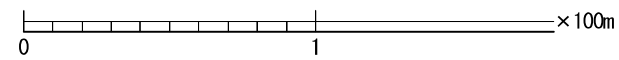
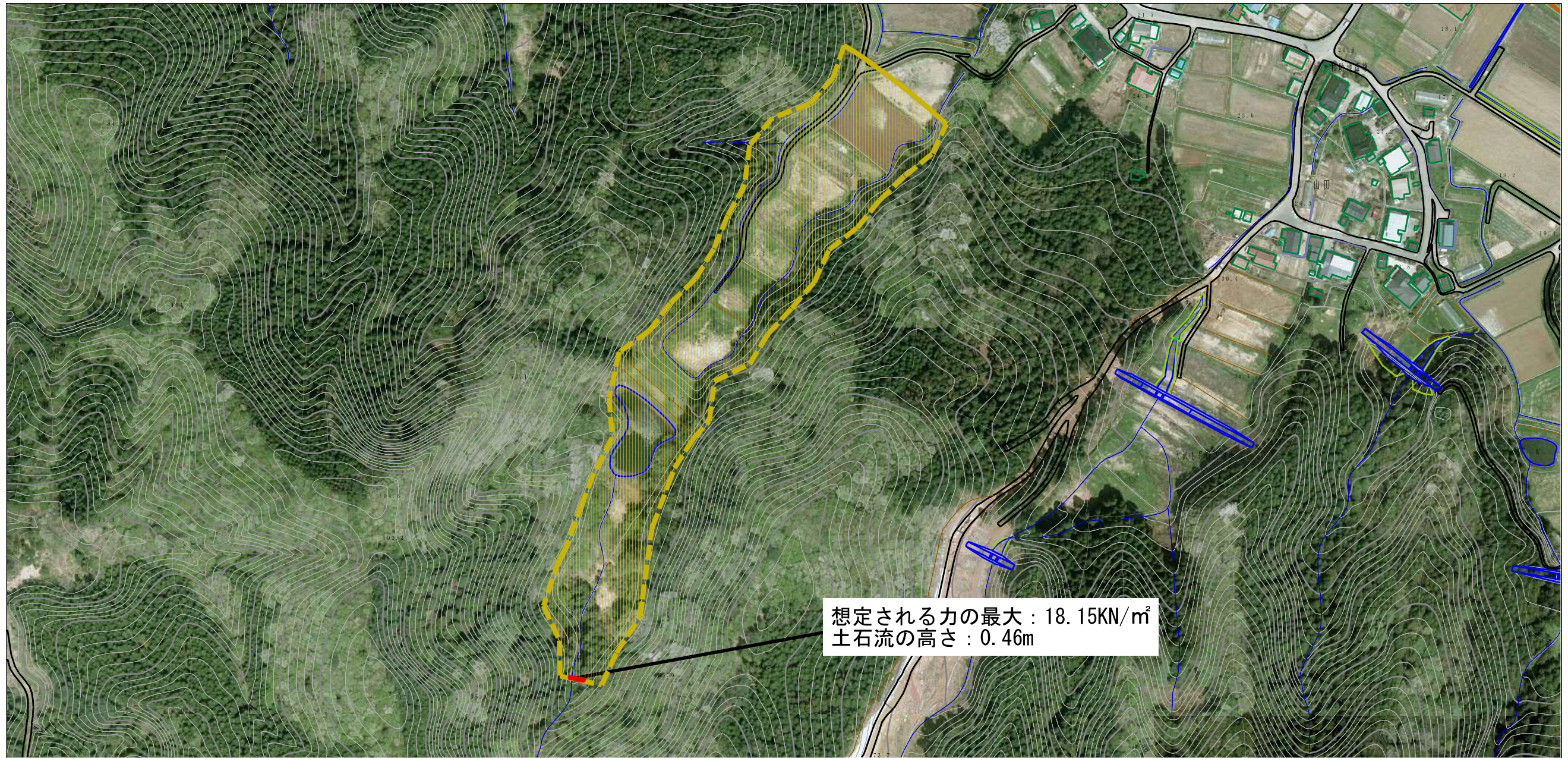
「この地図は、国土地理院長の承認を得て、同院発行の20万分1地勢図及び数値地図25000（地図画像）を複製したものである。（承認番号 平28情複、第872号）」

土砂災害警戒区域等の指定の公示に係る図書（その2）



様式-2（土） 土砂災害警戒区域・土砂災害特別警戒区域 区域図	土砂災害防止法施行令第二条の基準に該当する区域		自然現象 の種類 土石流	溪流番号	I-1521 (406-I-013)
	土砂災害防止法施行令第三条の基準に該当する区域	土石流の高さが1mを超える場合、土石等の移動による力が50kN/mを超える区域 土石流の高さが1mを超える場合、土石等の移動による力が50kN/m以下の区域 それ以外の区域		 	告示番号
			縮尺	告示年月日	平成29年12月19日
			1:2,500	所在地	秋田県由利本荘市東鮎川 字石垣及び同市黒沢字下ノ沢

参考資料 (その3)



想定される力の最大 : 18.15KN/m²
土石流の高さ : 0.46m

参考資料	土砂災害防止法施行令第二条の基準に該当する区域		縮尺 1:2,500	自然現象 の種類	土石流	溪流番号	I-1521 (406-I-013)		
	土砂災害防止 法施行令第三 条の基準に該 当する区域	土石流の高さが1mを超える場合、土石等の 移動による力が50kN/mを超える区域			告示番号	第553号	溪流名	寺田沢2	
		土石流の高さが1mを超える場合、土石等の 移動による力が50kN/m以下の区域				告示年月日	平成29年12月19日	所在地	秋田県由利本荘市東鮎川 字石垣及び同市黒沢字下ノ沢
		それ以外の区域							

