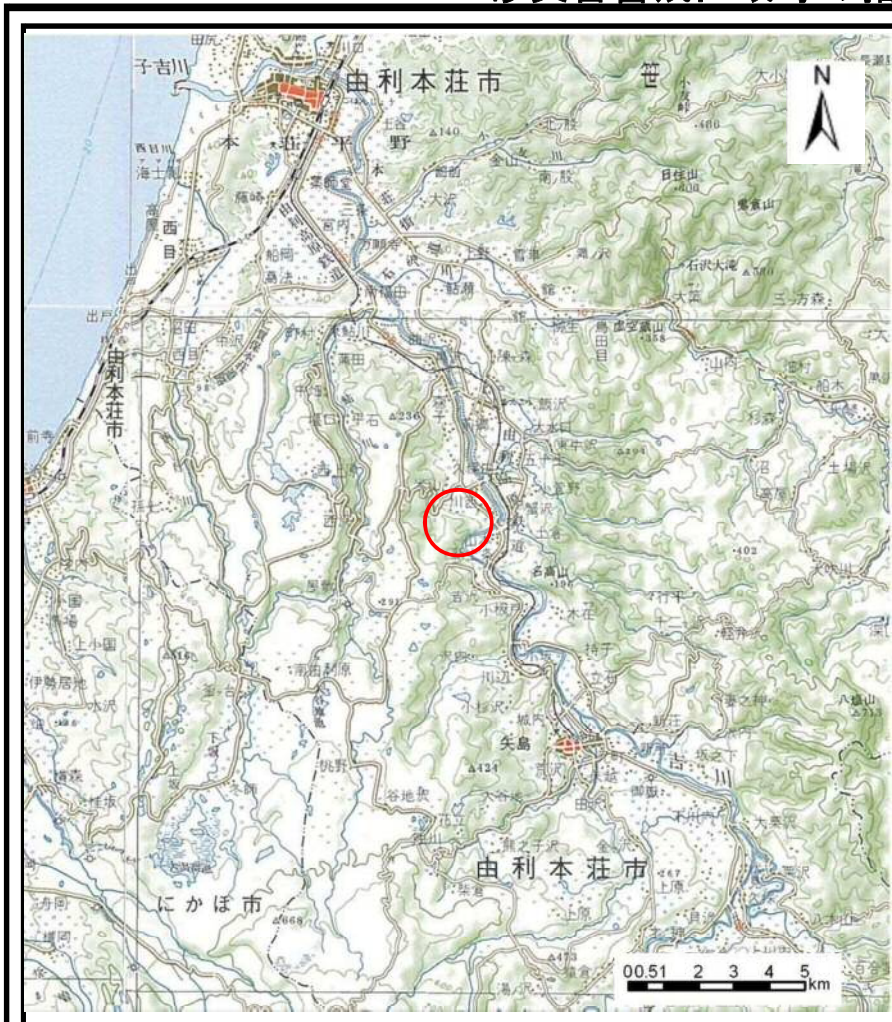
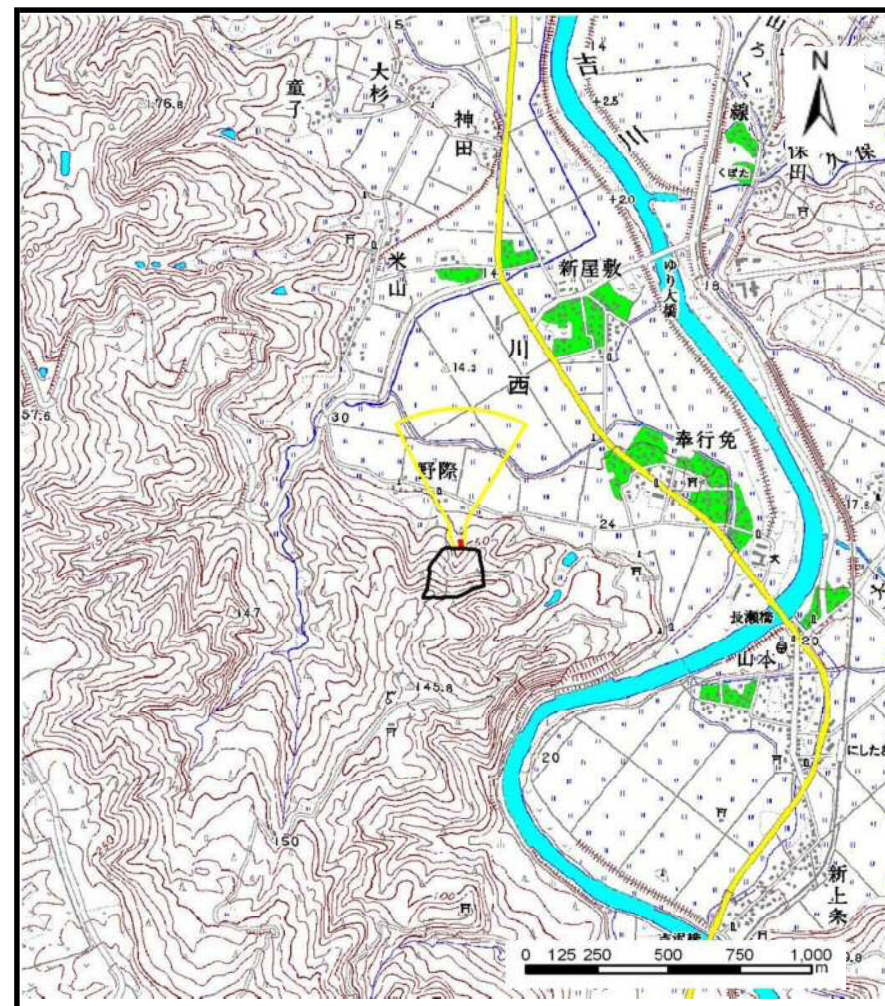


土砂災害警戒区域等の指定の公示に係る図書（その1）



(1/200,000)



(1/25,000)

様式-1 (土)

土砂災害警戒区域・土砂災害特別警戒区域 位置図

自然現象の種類

土石流

溪流番号

II-1673 (406-II-002)

溪流名

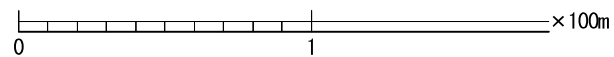
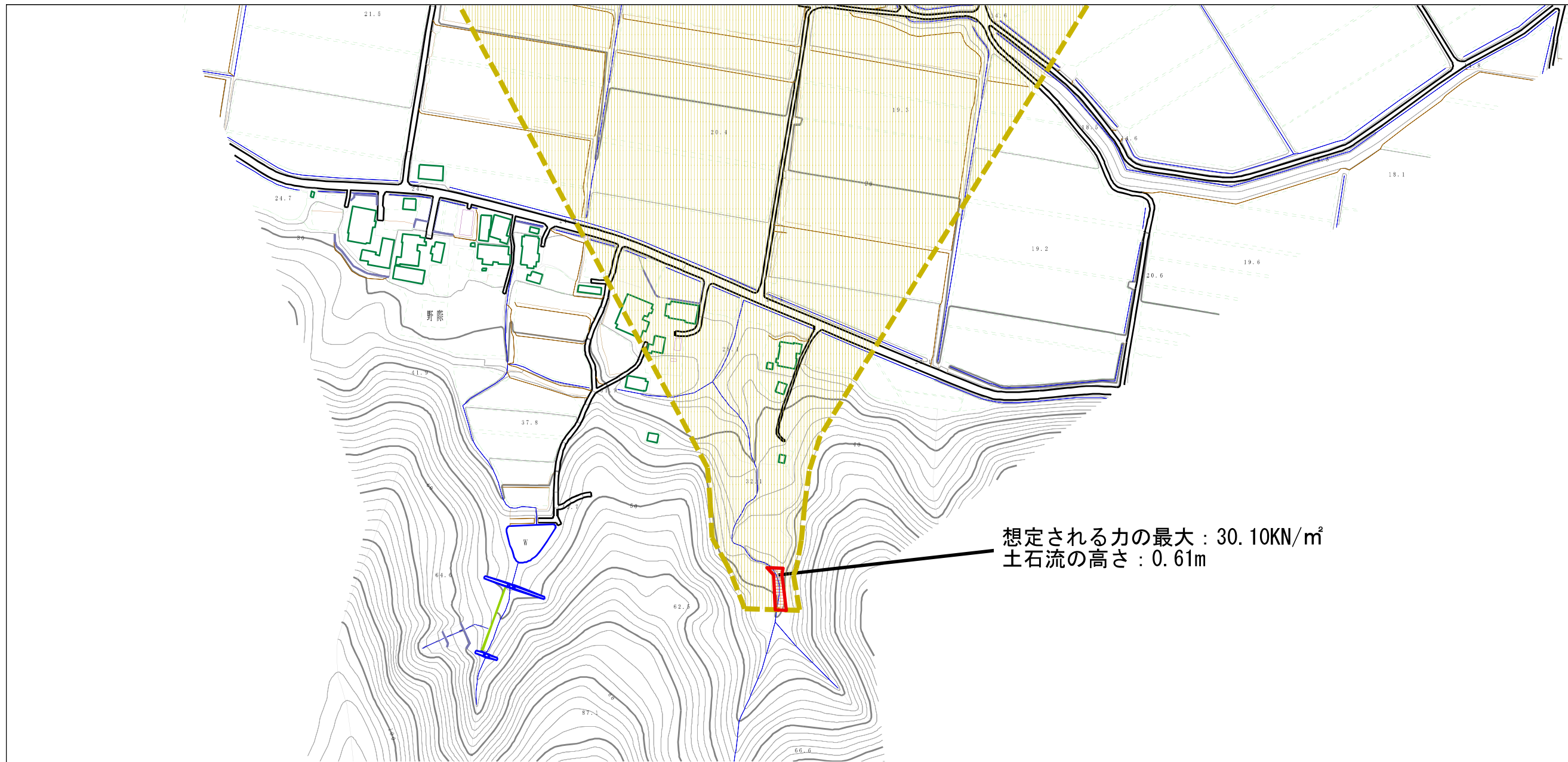
野際沢1

所在地

秋田県由利本荘市川西字野際、中坪及び清水尻

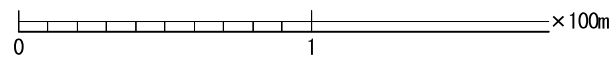
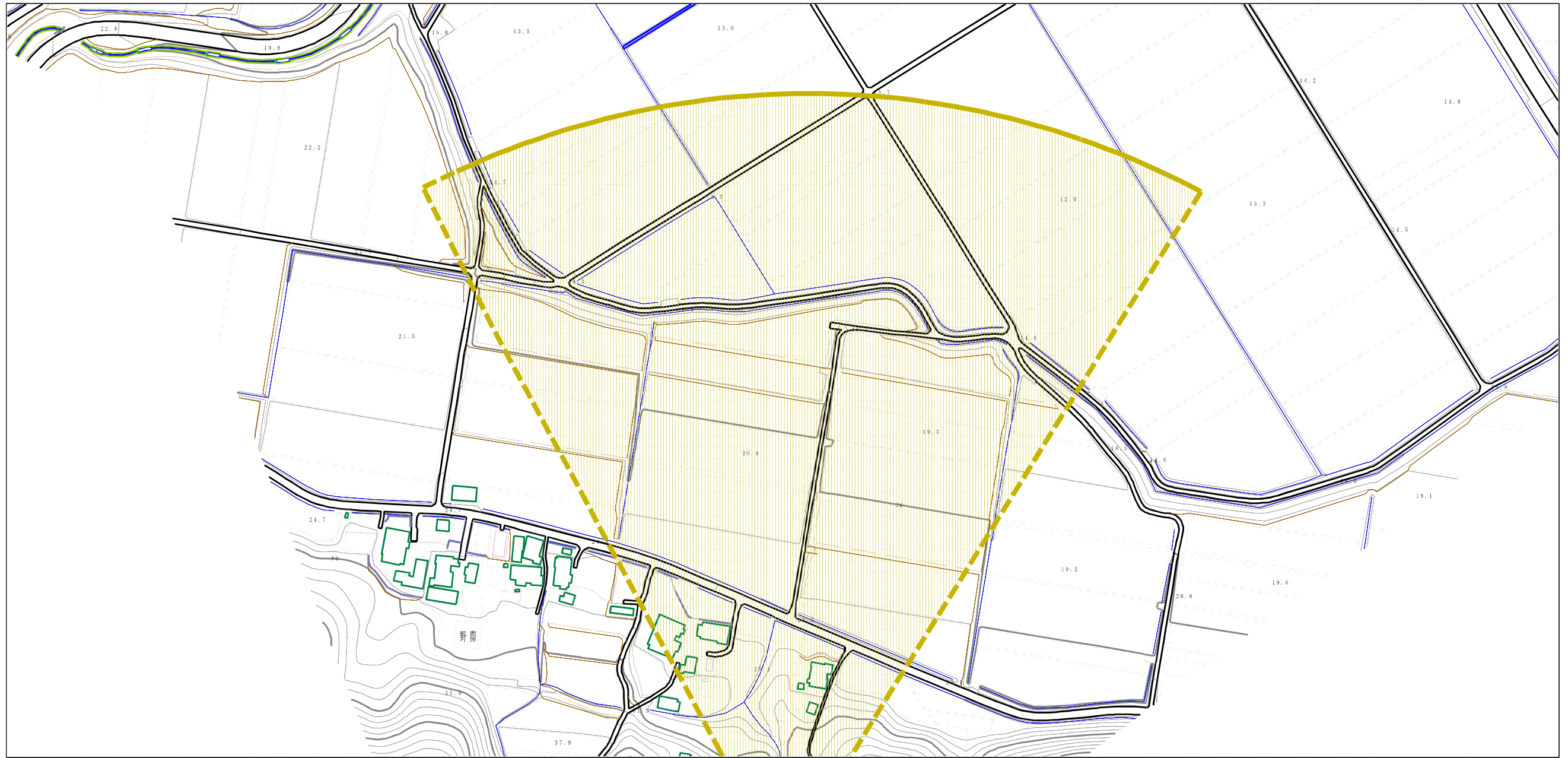
「この地図は、国土地理院長の承認を得て、同院発行の20万分1地勢図及び数値地図25000（地図画像）を複製したものである。（承認番号 平28情複、第872号）」

土砂災害警戒区域等の指定の公示に係る図書（その2）



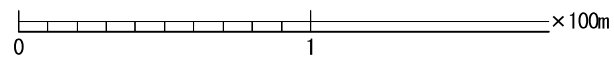
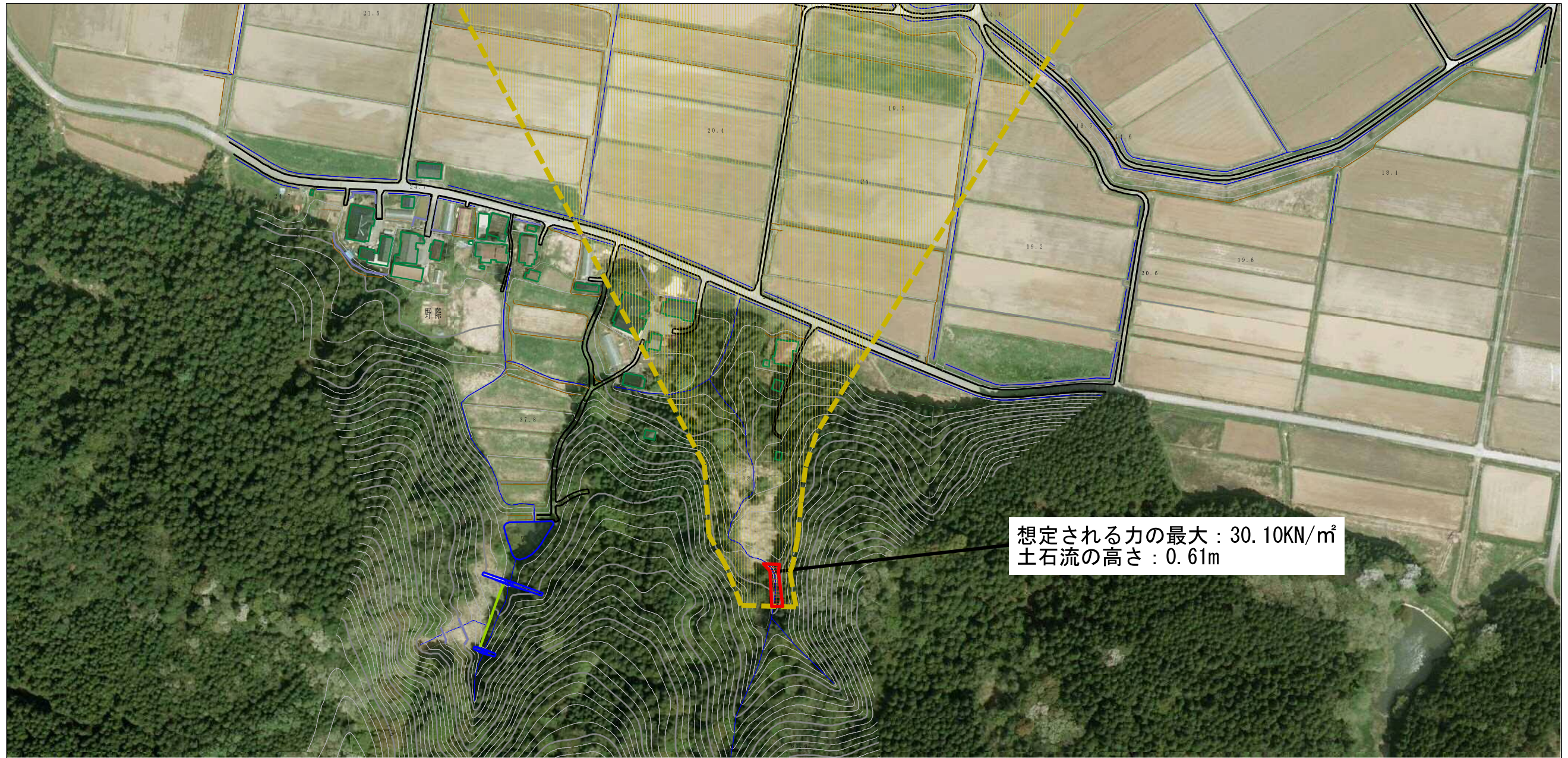
様式-2（土） 土砂災害警戒区域・土砂災害特別警戒区域 区域図	土砂災害防止法施行令第二条の基準に該当する区域		自然現象 の種類 土石流	溪流番号	II-1673（406-II-002）
	土砂災害防止法施行令第三条の基準に該当する区域			告示番号	第553号
	それ以外の区域			告示年月日	平成29年12月19日
	縮尺 1:2,500	所在地		秋田県由利本荘市川西 字野際、中坪及び清水尻	

土砂災害警戒区域等の指定の公示に係る図書（その2）



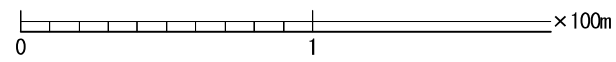
様式-2 (土) 土砂災害警戒区域・土砂災害特別警戒区域 区域図	土砂災害防止法施行令第二条の基準に該当する区域		自然現象 の種類 土石流	溪流番号	II-1673 (406-II-002)
	土砂災害防止法施行令第三条の基準に該当する区域	土石流の高さが1mを超える場合、土石等の移動による力が50kN/mを超える区域 土石流の高さが1mを超える場合、土石等の移動による力が50kN/m以下の区域 それ以外の区域		 	告示番号
			縮尺	告示年月日	平成29年12月19日
				所在地	秋田県由利本荘市川西字野際、中坪及び清水尻

参考資料 (その3)



参考資料	土砂災害防止法施行令第二条の基準に該当する区域		自然現象の種類 土石流	溪流番号	II-1673 (406-II-002)
	土砂災害防止法施行令第三条の基準に該当する区域			告示番号	第553号
	それ以外の区域			告示年月日	平成29年12月19日
	縮尺 1:2,500	所在地		秋田県由利本荘市川西 字野際、中坪及び清水尻	

参考資料 (その3)



参考資料	土砂災害防止法施行令第二条の基準に該当する区域		縮尺 1:2,500	自然現象の種類	土石流	溪流番号	Ⅱ-1673 (406-Ⅱ-002)
	土砂災害防止法施行令第三条の基準に該当する区域			告示番号	第553号	溪流名	野際沢1
	それ以外の区域			告示年月日	平成29年12月19日	所在地	秋田県由利本荘市川西字野際、中坪及び清水尻

