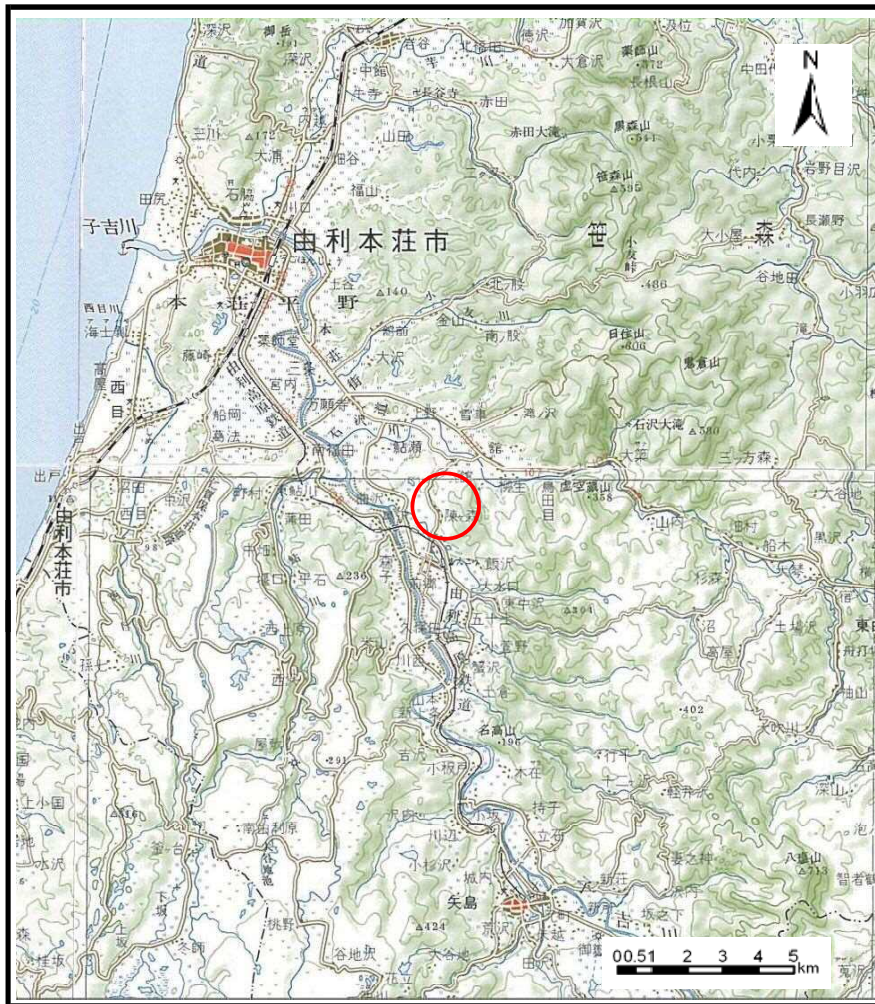
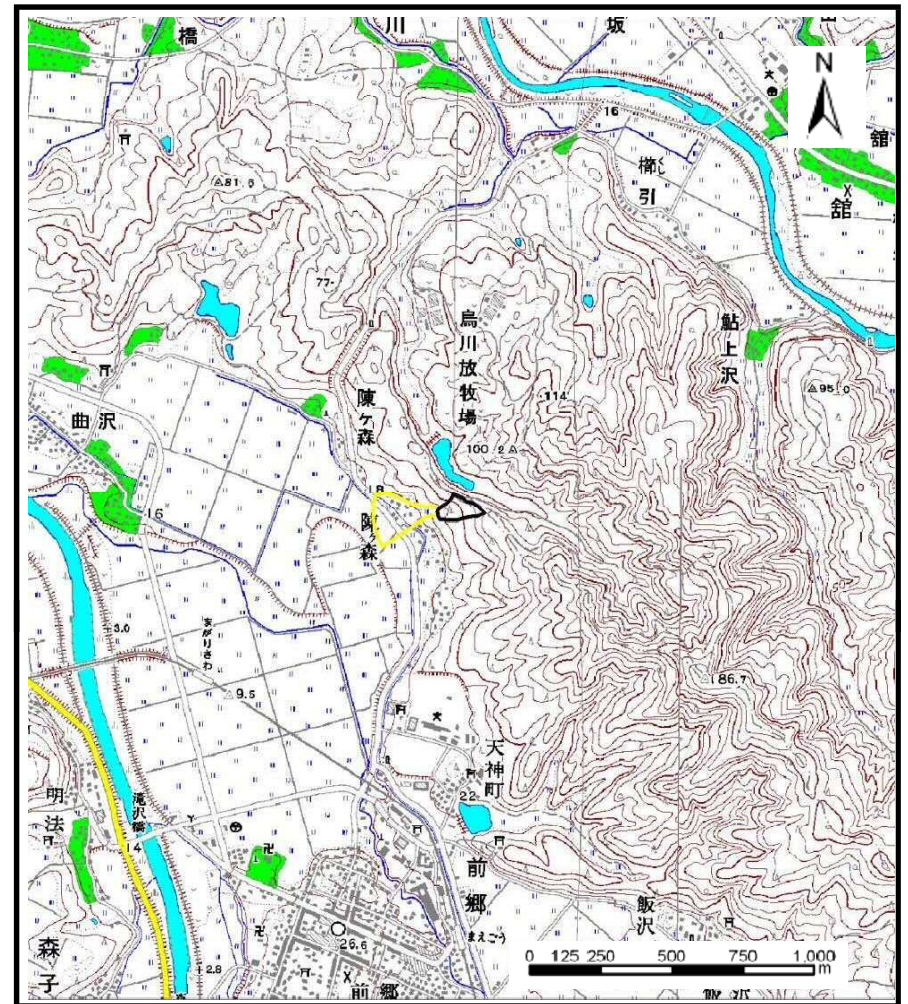


土砂災害警戒区域等の指定の公示に係る図書（その1）



(1/200,000)

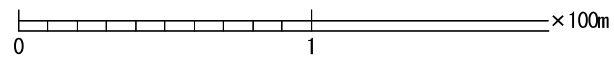


(1/25,000)

様式-1 (土)
土砂災害警戒区域・土砂災害特別警戒区域 位置図

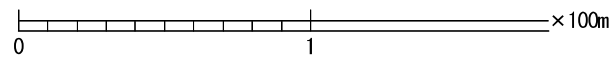
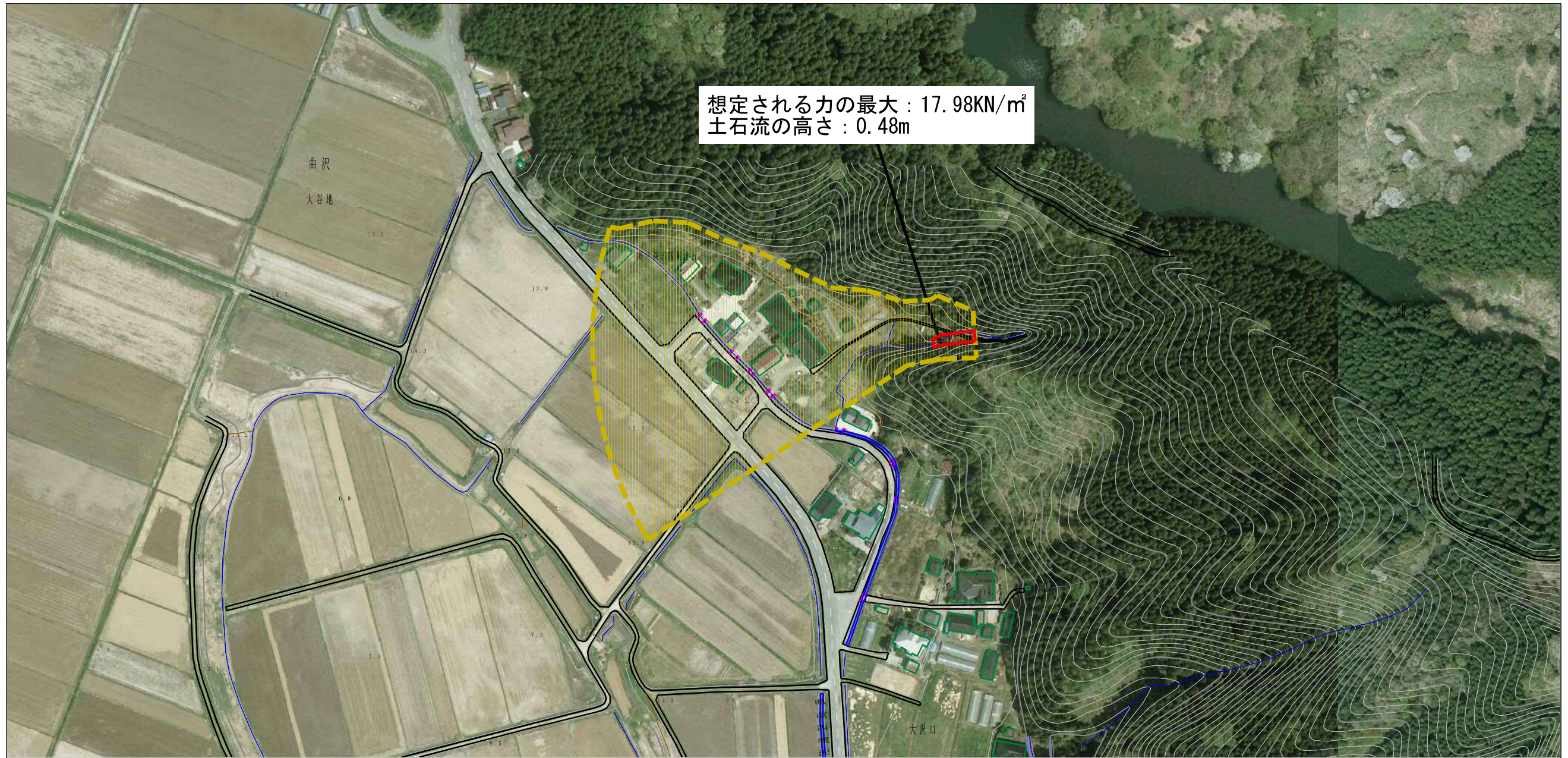
| | |
|---------|----------------------|
| 自然現象の種類 | 土石流 |
| 溪流番号 | II-1685 (406-II-014) |
| 溪流名 | 陳ヶ森沢3 |
| 所在地 | 由利本荘市陳ヶ森字陳ヶ森 |

土砂災害警戒区域等の指定の公示に係る図書（その2）



| | | | | | | | |
|--|---|--|---|---------|----------------------|-------|-----------------|
| 様式-2 (土) 土砂災害警戒区域・土砂災害特別警戒区域 区域図 | 土砂災害防止法施行令第二条の基準に該当する区域 | | 自然現象 の種類 土石流 告示番号 第553号 告示年月日 平成29年12月19日 | 溪流番号 | II-1685 (406-II-014) | | |
| | 土砂災害防止法施行令第三条の基準に該当する区域 | | | 縮尺 | 溪流名 | 陣ヶ森沢3 | |
| | 土石流の高さが1mを超える場合、土石等の移動による力が50kN/m ² を超える区域 | | | 1:2,500 | 告示年月日 | 所在地 | 秋田県由利本荘市陣ヶ森字陣ヶ森 |
| | 土石流の高さが1mを超える場合、土石等の移動による力が50kN/m ² 以下の区域 | | | | | | |
| それ以外の区域 | | | | | | | |

参考資料 (その3)



| | | | | | | | | |
|------|-------------------------|---|--|----------------|-------|--------------------|-----|-----------------|
| 参考資料 | 土砂災害防止法施行令第二条の基準に該当する区域 | | | 自然現象の種類 土石流 | 溪流番号 | Ⅱ-1685 (406-Ⅱ-014) | | |
| | 土砂災害防止法施行令第三条の基準に該当する区域 | 土石流の高さが1mを超える場合、土石等の移動による力が50kN/m ² を超える区域 | | | 告示番号 | 第553号 | 溪流名 | 陳ヶ森沢3 |
| | | 土石流の高さが1mを超える場合、土石等の移動による力が50kN/m ² 以下の区域 | | | 告示年月日 | 平成29年12月19日 | 所在地 | 秋田県由利本荘市陳ヶ森字陳ヶ森 |
| | | それ以外の区域 | | | 縮尺 | 1:2,500 | | |

