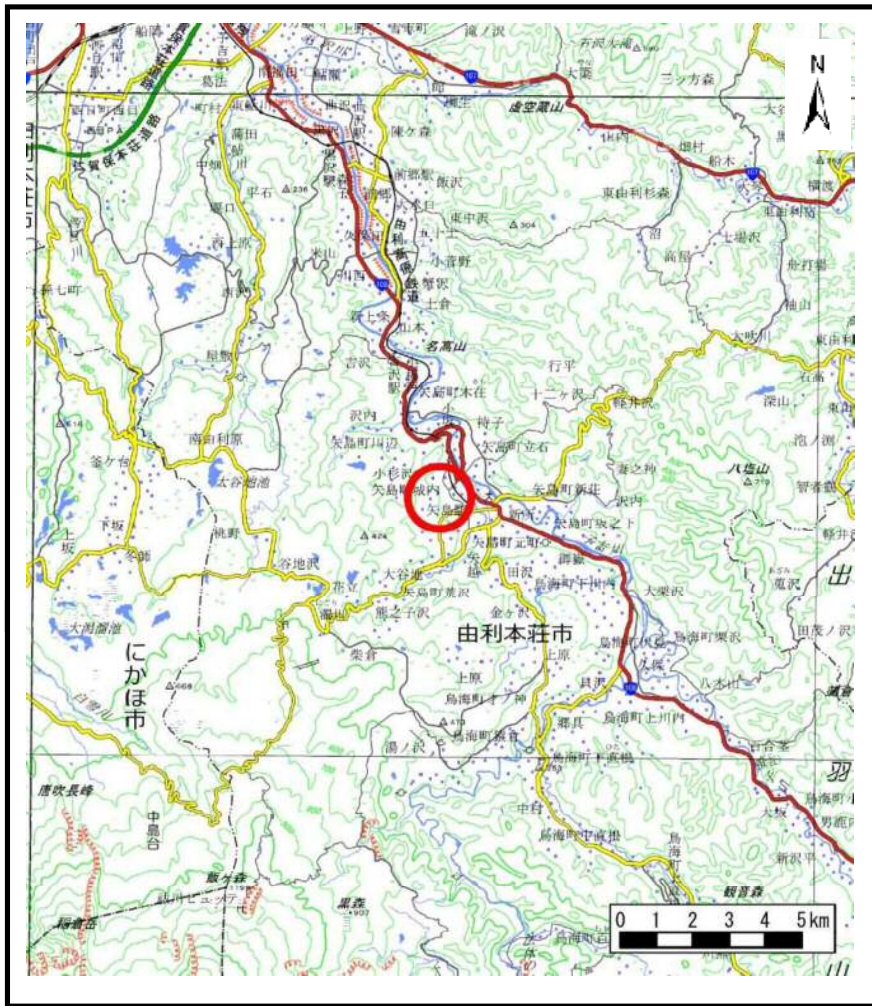
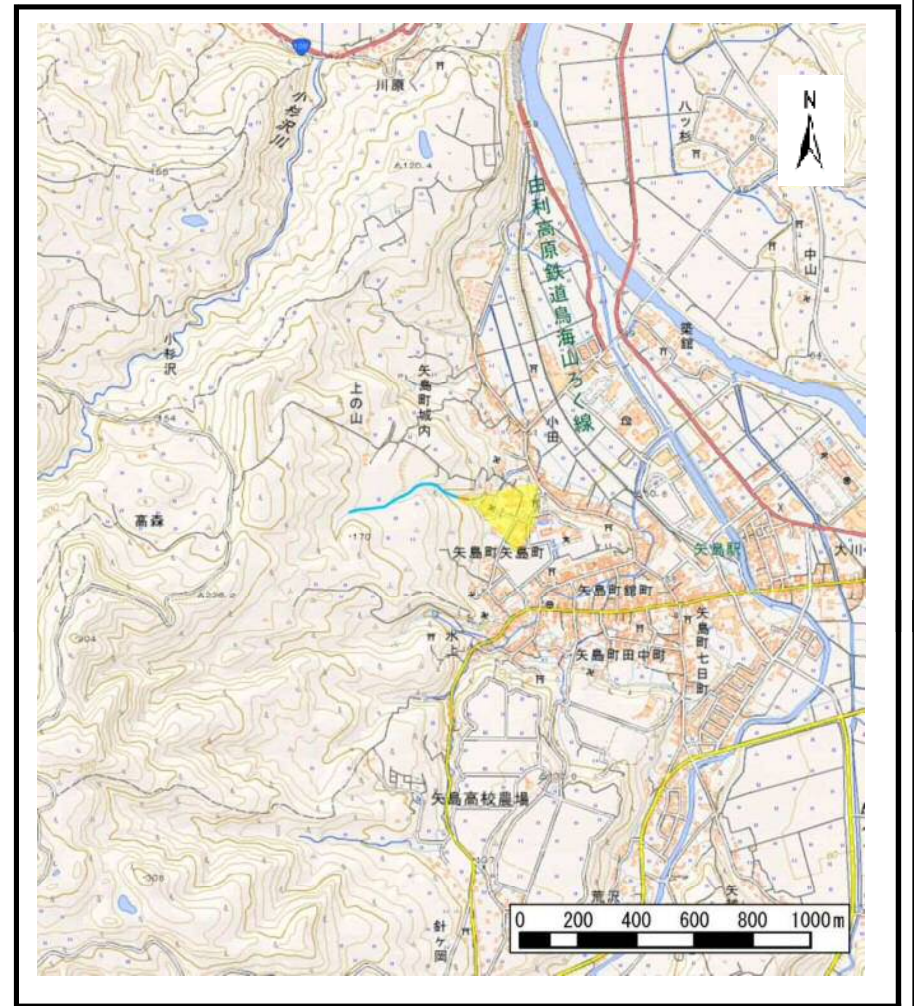


土砂災害警戒区域等の指定の公示に係る図書（その1）



(1/200,000)

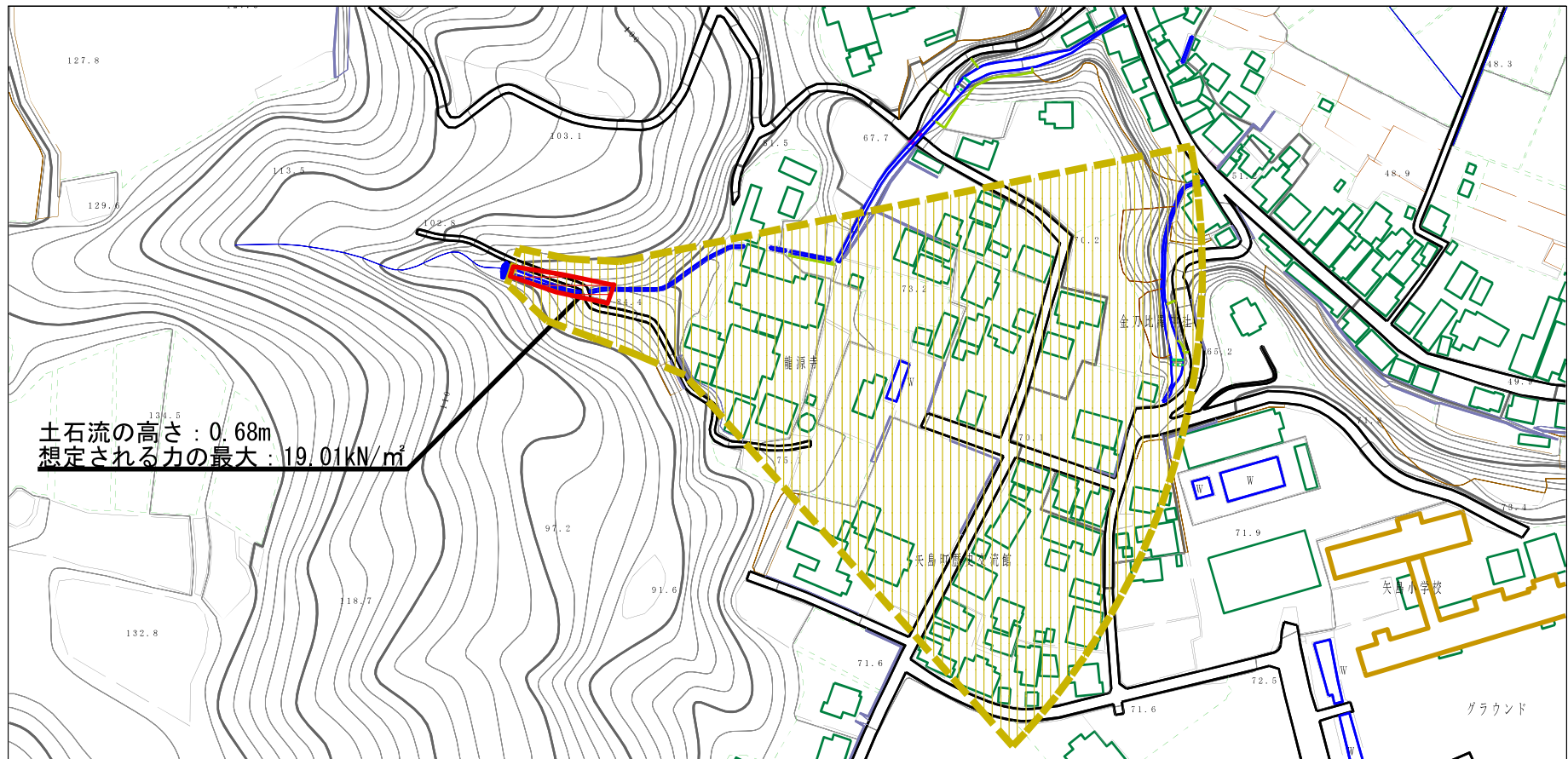


(1/25,000)

様式-1 (土) 土砂災害警戒区域・土砂災害特別警戒区域 位置図	自然現象の種類	土石流
	溪流番号	I-1461 (404-I-012)
	溪流名	上ノ山沢2
	所在地	秋田県由利本荘市矢島町城内字田屋の下及び八森下並びに同市矢島町矢島町

この地図は、国土地理院長の承認を得て、同院発行の電子地形図25000及び電子地形図20万を複製したものである。（承認番号 平28情複、第1248号）

土砂災害警戒区域等の指定の公示に係る図書（その2）



土石流の高さ：0.68m
 想定される力の最大：19.01kN/m²



様式-2 (土)

土砂災害警戒区域・土砂災害特別警戒区域
 区域図

土砂災害防止法施行令第二条の基準に該当する区域

土石流の高さが1mを超える場合、土石等の
 移動による力が50kN/m²を超える区域

土石流の高さが1mを超える場合、土石等の
 移動による力が50kN/m²以下の区域

それ以外の区域



縮尺
 1:2,500

自然現象
 の種類

告示番号

告示年月日

土石流

第553号

平成29年12月19日

溪流番号

溪流名

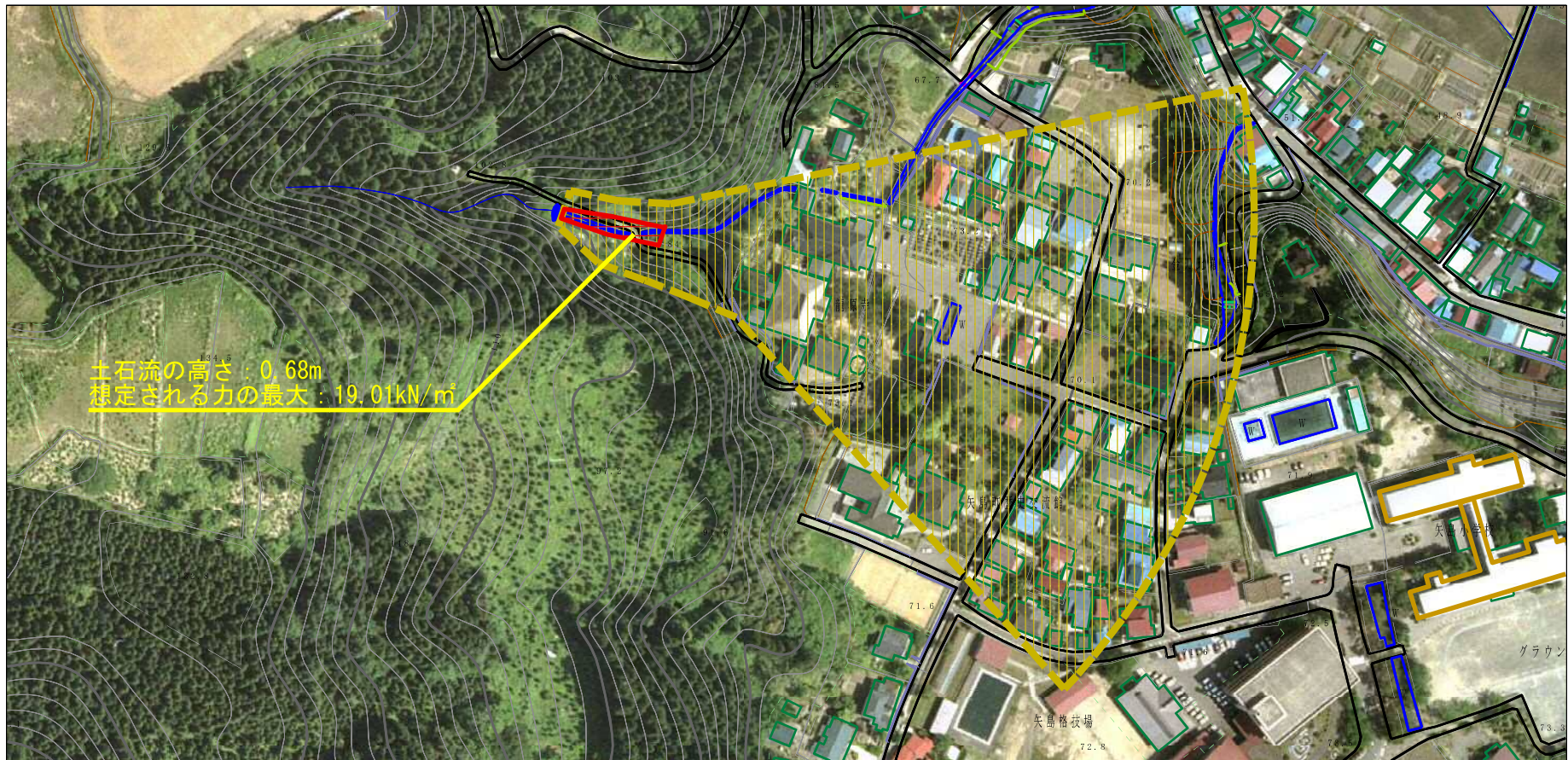
所在地




I-1461(404-I-012)

上ノ山沢2

秋田県由利本荘市矢島町城内字田屋の下
 及び八森下並びに同市矢島町矢島町

参考資料 (その3)



参考資料	土砂災害防止法施行令第二条の基準に該当する区域			N 縮尺 1:2,500	自然現象の種類	土石流	溪流番号	I-1461 (404-I-012)
	土砂災害防止法施行令第三条の基準に該当する区域	土石流の高さが1mを超える場合、土石等の移動による力が50kN/m ² を超える区域			告示番号	第553号	溪流名	上ノ山沢2
		土石流の高さが1mを超える場合、土石等の移動による力が50kN/m ² 以下の区域			告示年月日	平成29年12月19日	所在地	秋田県由利本荘市矢島町城内字田屋の下及び八森下並びに同市矢島町矢島町
		それ以外の区域	