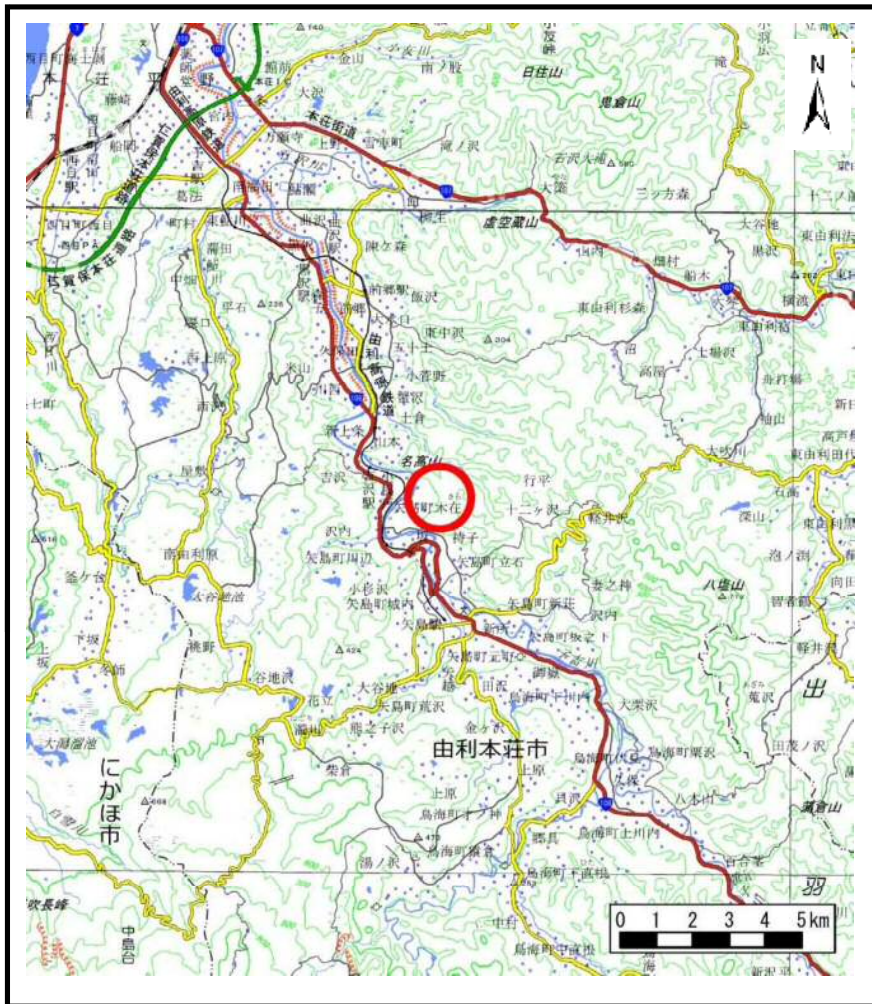
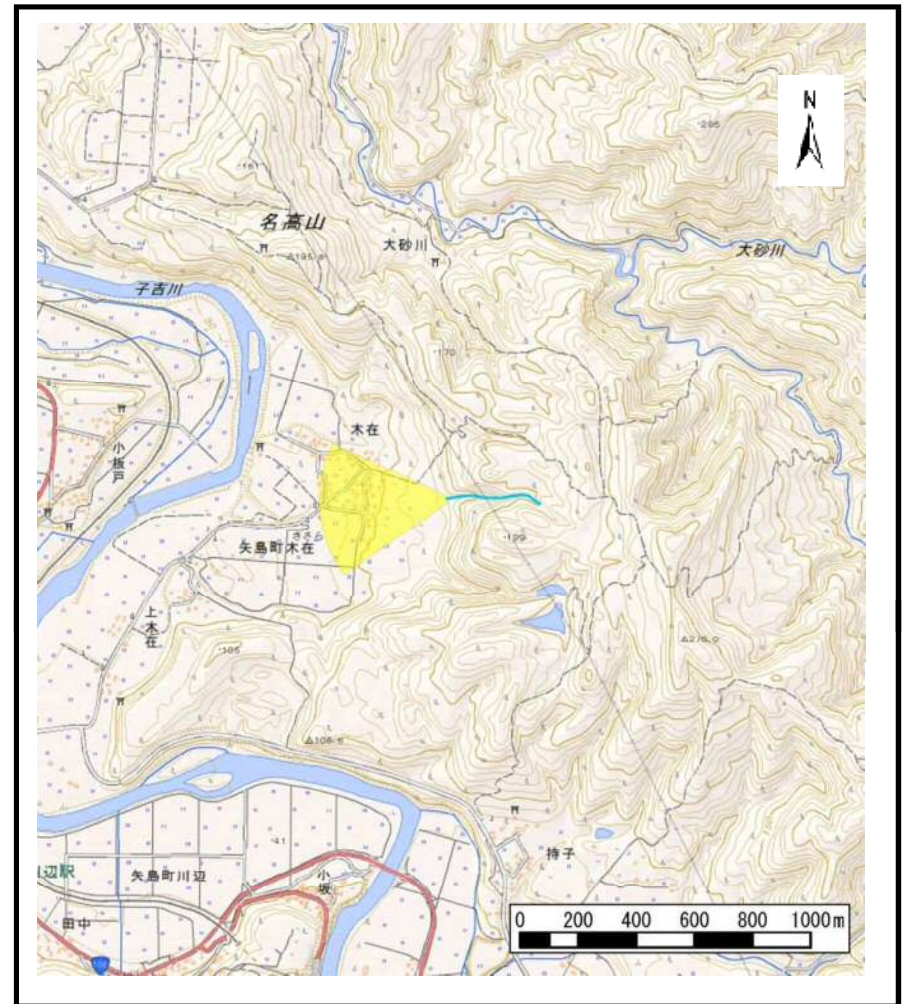


# 土砂災害警戒区域等の指定の公示に係る図書（その1）



(1/200,000)



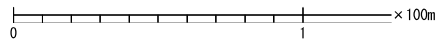
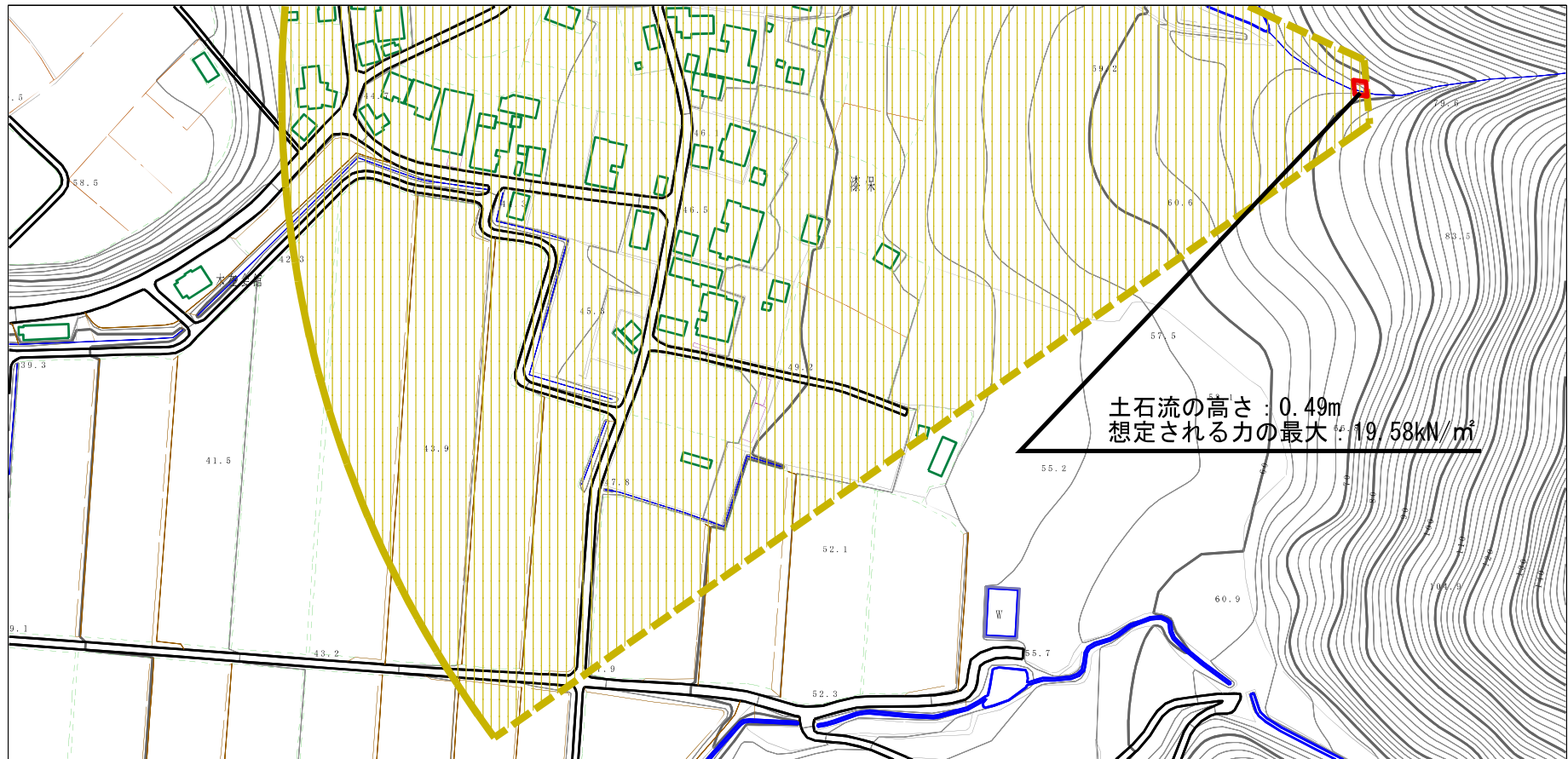
(1/25,000)

様式-1 (土)  
土砂災害警戒区域・土砂災害特別警戒区域 位置図

自然現象の種類	土石流
溪流番号	I-1468 (404-I-019)
溪流名	ウバ沢
所在地	秋田県由利本荘市矢島町木在字漆保及び下木在

この地図は、国土地理院長の承認を得て、同院発行の電子地形図25000及び電子地形図20万を複製したものである。（承認番号 平28情複、第1248号）

# 土砂災害警戒区域等の指定の公示に係る図書（その2）



様式-2 (土)

土砂災害警戒区域・土砂災害特別警戒区域  
区域図

土砂災害防止法施行令第二条の基準に該当する区域

土石流の高さが1mを超える場合、土石等の  
移動による力が50kN/m<sup>2</sup>を超える区域

土石流の高さが1mを超える場合、土石等の  
移動による力が50kN/m<sup>2</sup>以下の区域

それ以外の区域



縮尺  
1:2,500

自然現象  
の種類

土石流

告示番号

第553号

告示年月日

平成29年12月19日

溪流番号

I-1468(404-I-019)

溪流名

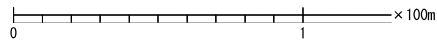
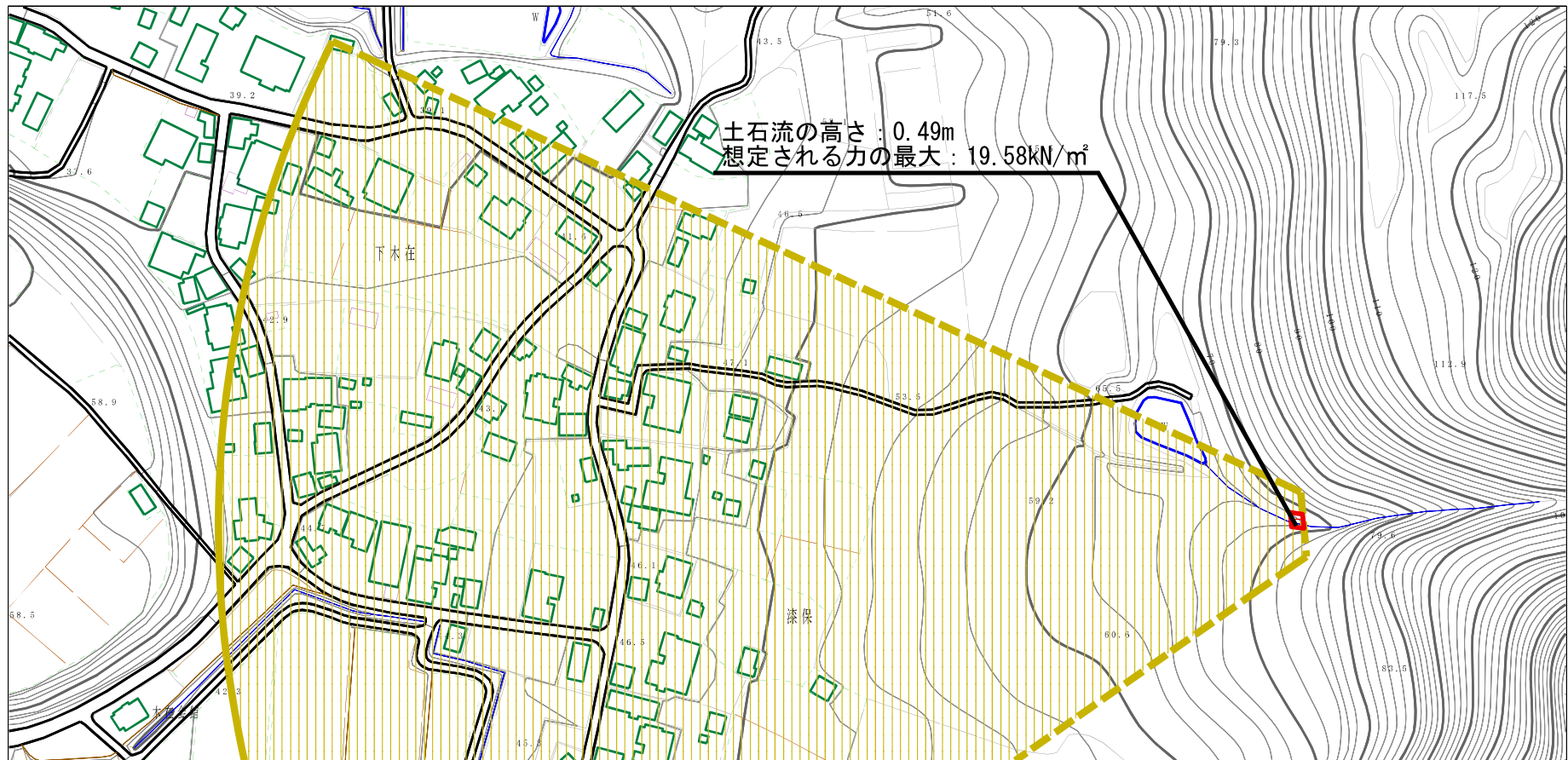
ウバ沢

所在地

秋田県由利本荘市矢島町木在  
字漆保及び下木在



# 土砂災害警戒区域等の指定の公示に係る図書（その2）



様式-2 (土)

土砂災害警戒区域・土砂災害特別警戒区域  
区域図

土砂災害防止法施行令第二条の基準に該当する区域

土石流の高さが1mを超える場合、土石等の  
移動による力が50kN/m<sup>2</sup>を超える区域

土石流の高さが1mを超える場合、土石等の  
移動による力が50kN/m<sup>2</sup>以下の区域

それ以外の区域



縮尺  
1:2,500

自然現象  
の種類

土石流

告示番号

第553号

告示年月日

平成29年12月19日

溪流番号

I-1468(404-I-019)

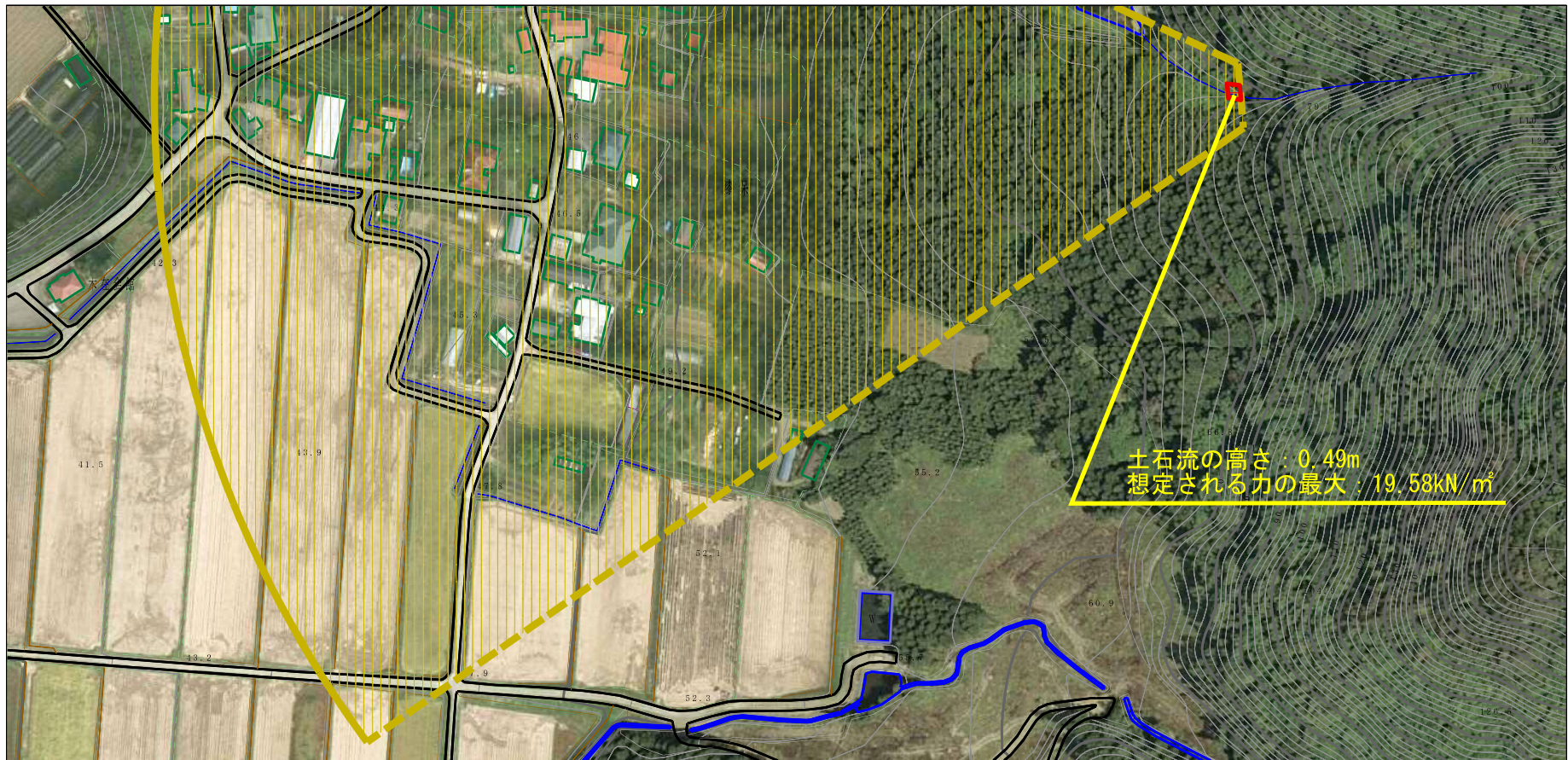
溪流名

ウバ沢

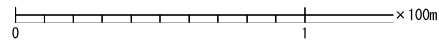
所在地

秋田県由利本荘市矢島町木在  
字漆保及び下木在






# 参考資料 (その3)



土石流の高さ: 0.49m  
 想定される力の最大: 19.58kN/m<sup>2</sup>

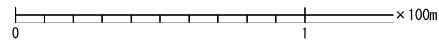
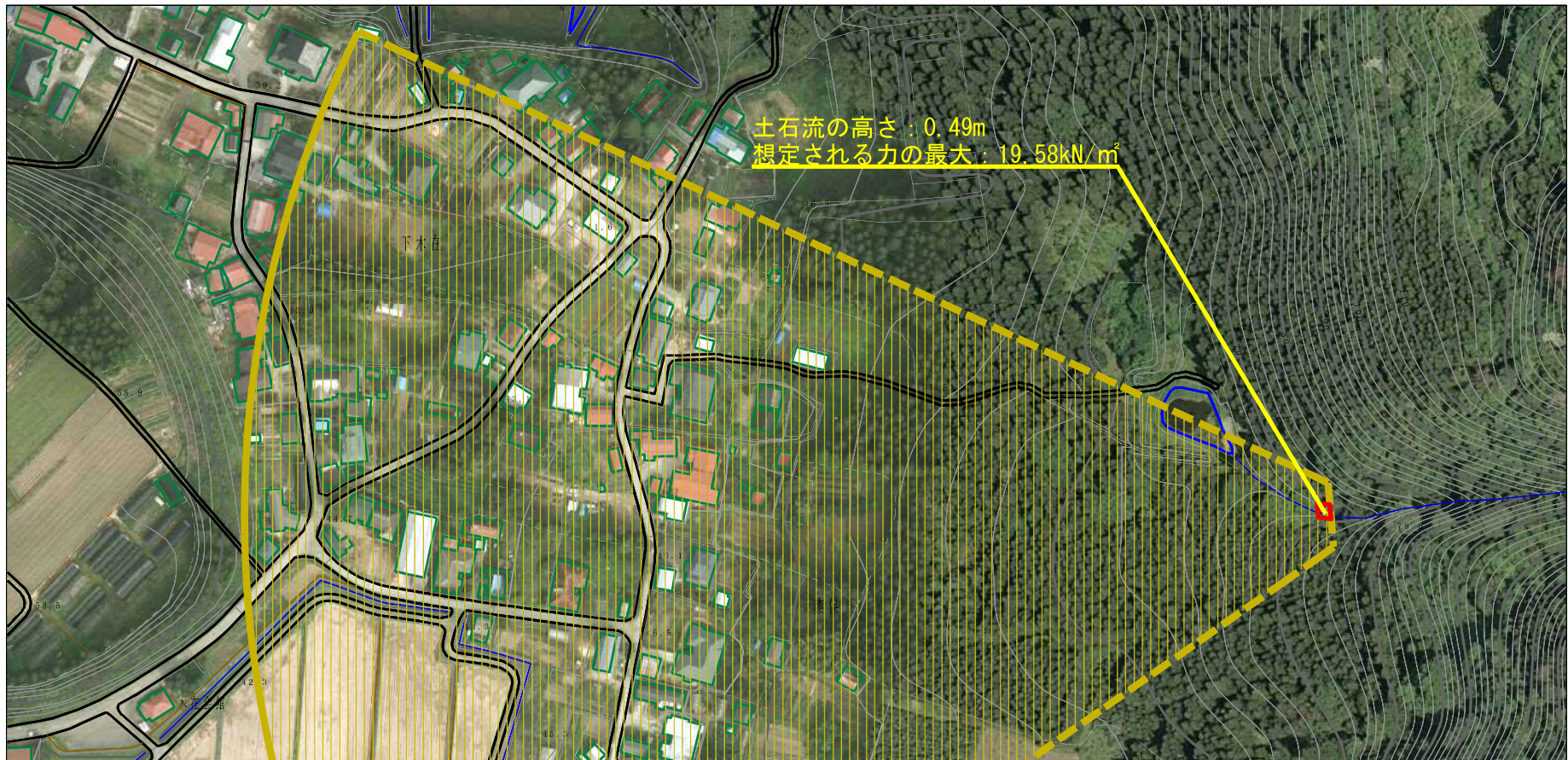


## 参考資料




土砂災害防止法施行令第二条の基準に該当する区域		N 縮尺 1:2,500	自然現象の種類	土石流	溪流番号	I-1468 (404-I-019)
			告示番号	第553号	溪流名	ウバ沢
			告示年月日	平成29年12月19日	所在地	秋田県由利本荘市矢島町木在字漆保及び下木在
土砂災害防止法施行令第三条の基準に該当する区域						
それ以外の区域						



# 参考資料 (その3)



## 参考資料

土砂災害防止法施行令第二条の基準に該当する区域	土石流の高さが1mを超える場合、土石等の移動による力が50kN/m <sup>2</sup> を超える区域		N 縮尺 1:2,500	自然現象の種類	土石流	溪流番号	I-1468(404-I-019)
	土砂災害防止法施行令第三条の基準に該当する区域			告示番号	第553号	溪流名	ウバ沢
	それ以外の区域			告示年月日	平成29年12月19日	所在地	秋田県由利本荘市矢島町木在字漆保及び下木在

I-1468 (404-I-019)/ウバ沢

参考資料

横断測線の区間	土石流の力 (kN/m <sup>2</sup> )	土石流の高さ (m)	区分
0~1	19.58	0.49	R
1~2	7.59	0.26	Y
2~3	4.94	0.21	Y
3~4	4.07	0.20	Y
4~5	3.20	0.18	Y
5~6	2.77	0.18	Y
6~7	2.35	0.17	Y
7~8	1.92	0.17	Y
8~9	1.54	0.17	Y
9~10	1.30	0.17	Y
10~11	1.10	0.17	Y
11~12	1.17	0.17	Y
12~13	1.19	0.16	Y
13~14	1.12	0.17	Y
14~15	1.08	0.17	Y
15~16	1.02	0.17	Y
16~17	0.98	0.17	Y
17~18	0.95	0.17	Y
18~19	0.82	0.18	Y
19~20	0.75	0.20	Y
20~21	1.03	0.30	Y
21~22	1.02	0.30	Y
22~23	0.63	0.36	Y

横断測線の区間	土石流の力 (kN/m <sup>2</sup> )	土石流の高さ (m)	区分

凡例

区域種別		区分
土砂災害防止法施行令第二条の基準に該当する区域 (土砂災害防止法施行第三条の基準に該当する区域を除く)		Y
土砂災害防止法施行令第二条・第三条の基準に該当する区域	土石流の高さが1mを超える場合、土石等の移動による力が50kN/m <sup>2</sup> を超える区域	R
	土石流の高さが1mを超える場合、土石等の移動による力が50kN/m <sup>2</sup> を超えない区域	R
	その他の区域	R

※Rのみ、各区分における土石流の力(kN/m<sup>2</sup>)及び土石流の高さ(m)の最大値を赤く図示している