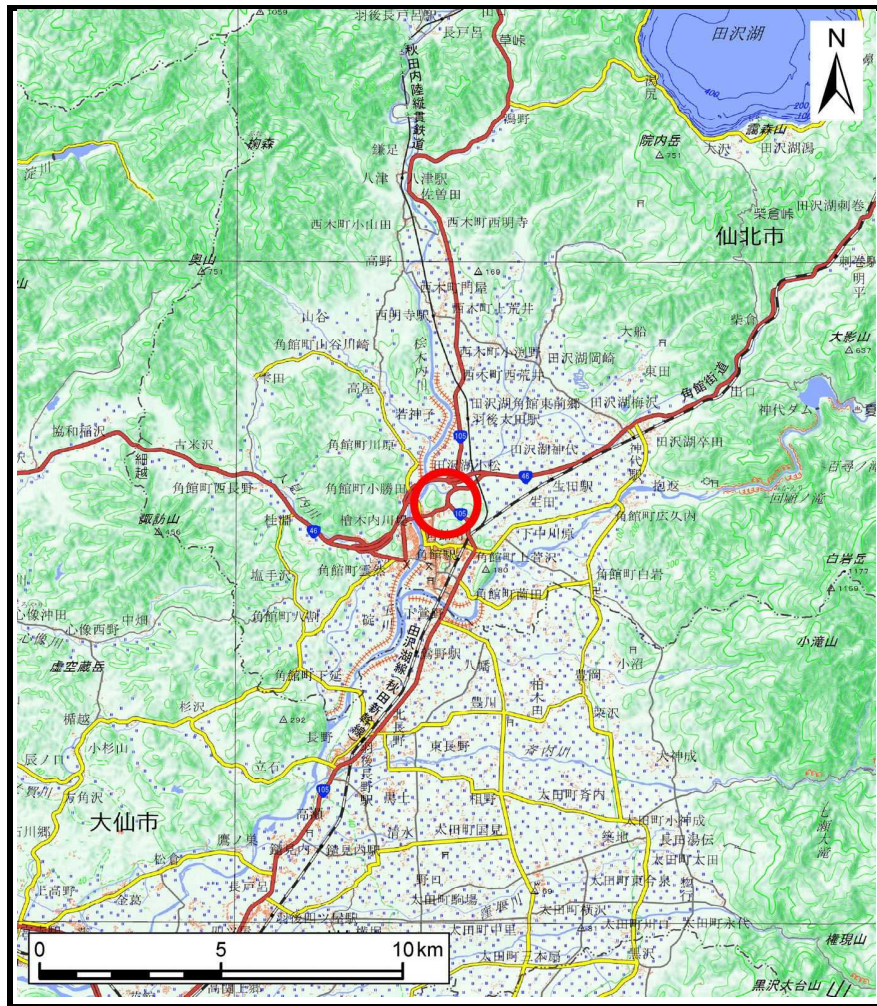
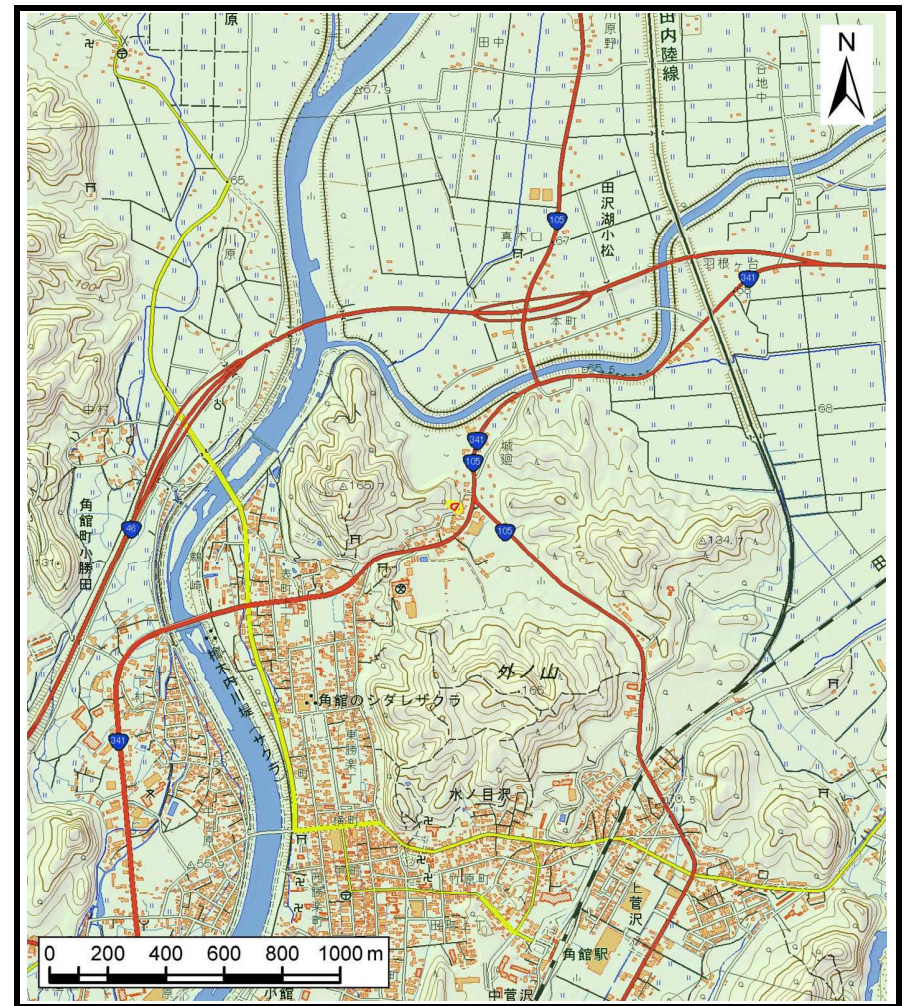


土砂災害警戒区域等の指定の公示に係る図書（その1）



(1/200,000)



(1/25,000)

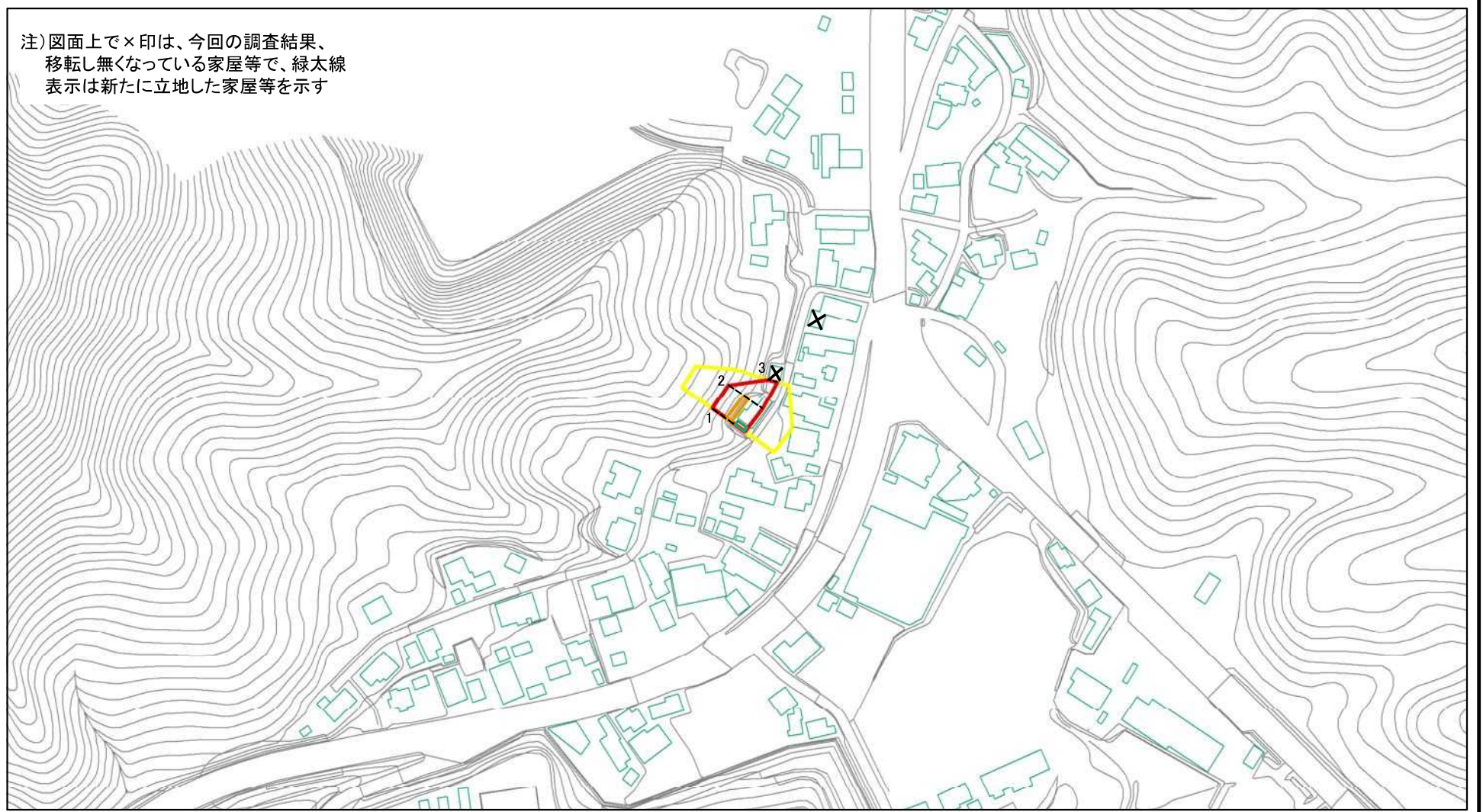
様式－1（急）
土砂災害警戒区域・土砂災害特別警戒区域 位置図

自然現象の種類	急傾斜地の崩壊
箇所番号	Ⅱ-1235
箇所名	小松
所在地	秋田県仙北市田沢湖小松字小松及び城廻

「測量法に基づく国土地理院長承認（複製）R 3JH f 302」「本製品を複製する場合には、国土地理院の長の承認を得なければならない。」

土砂災害警戒区域等の指定の公示に係る図書(その2)

注)図面上で×印は、今回の調査結果、
移転し無くなっている家屋等で、緑太線
表示は新たに立地した家屋等を示す



図中の数字は横断測線番号を示す

様式-2(急)

土砂災害警戒区域・土砂災害特別警戒区域
区域図(その1)

土砂災害防止法施行令第二条の基準に該当する区域



N

縮尺

1:2,500

自然現象
の種類

急傾斜地の崩壊

告示番号

第303号

告示年月日

令和4年7月12日

箇所番号

II-1235

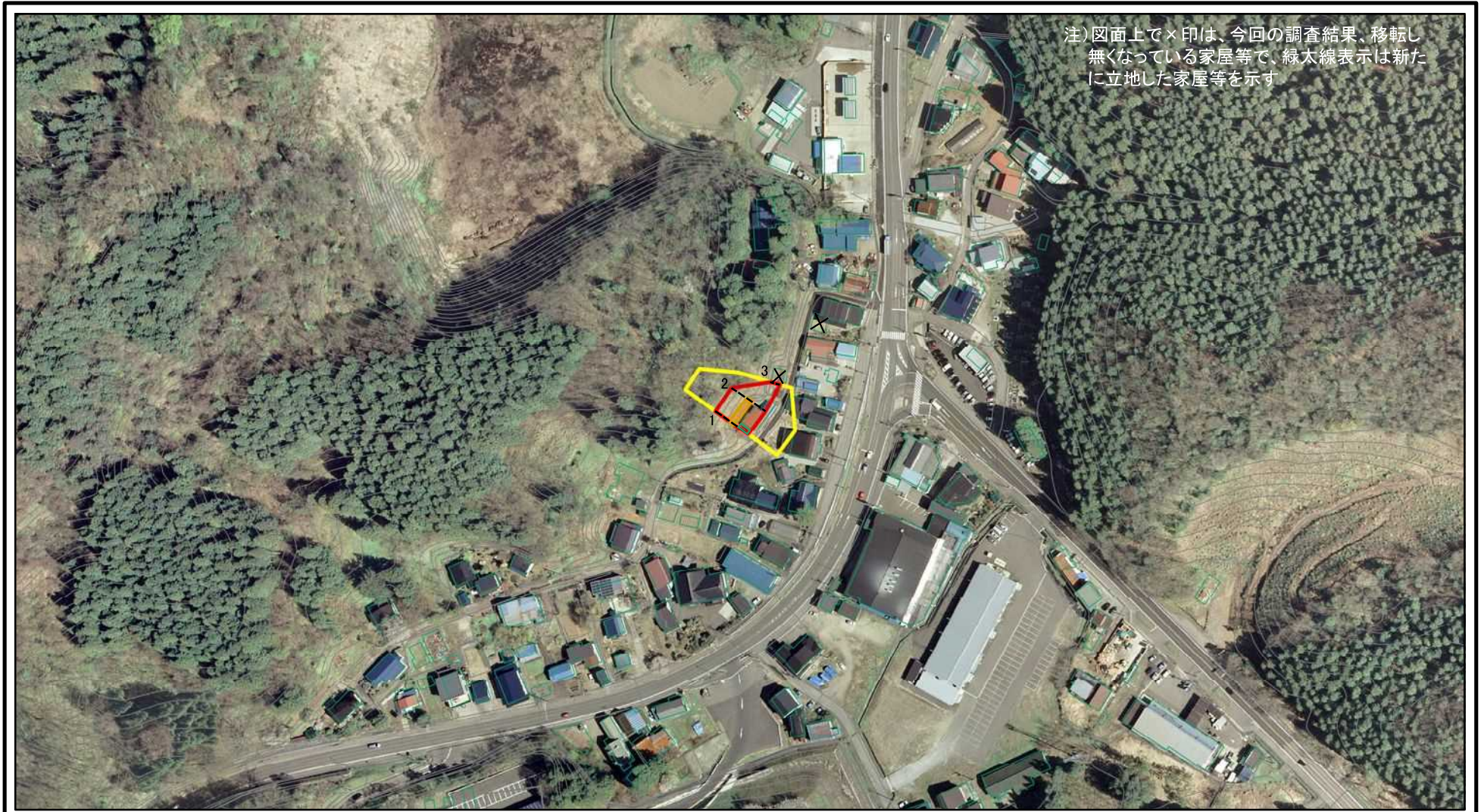
箇所名

小松

所在地

秋田県仙北市田沢湖小松
字小松及び城廻

土砂災害警戒区域等の指定の公示に係る図書(その2)



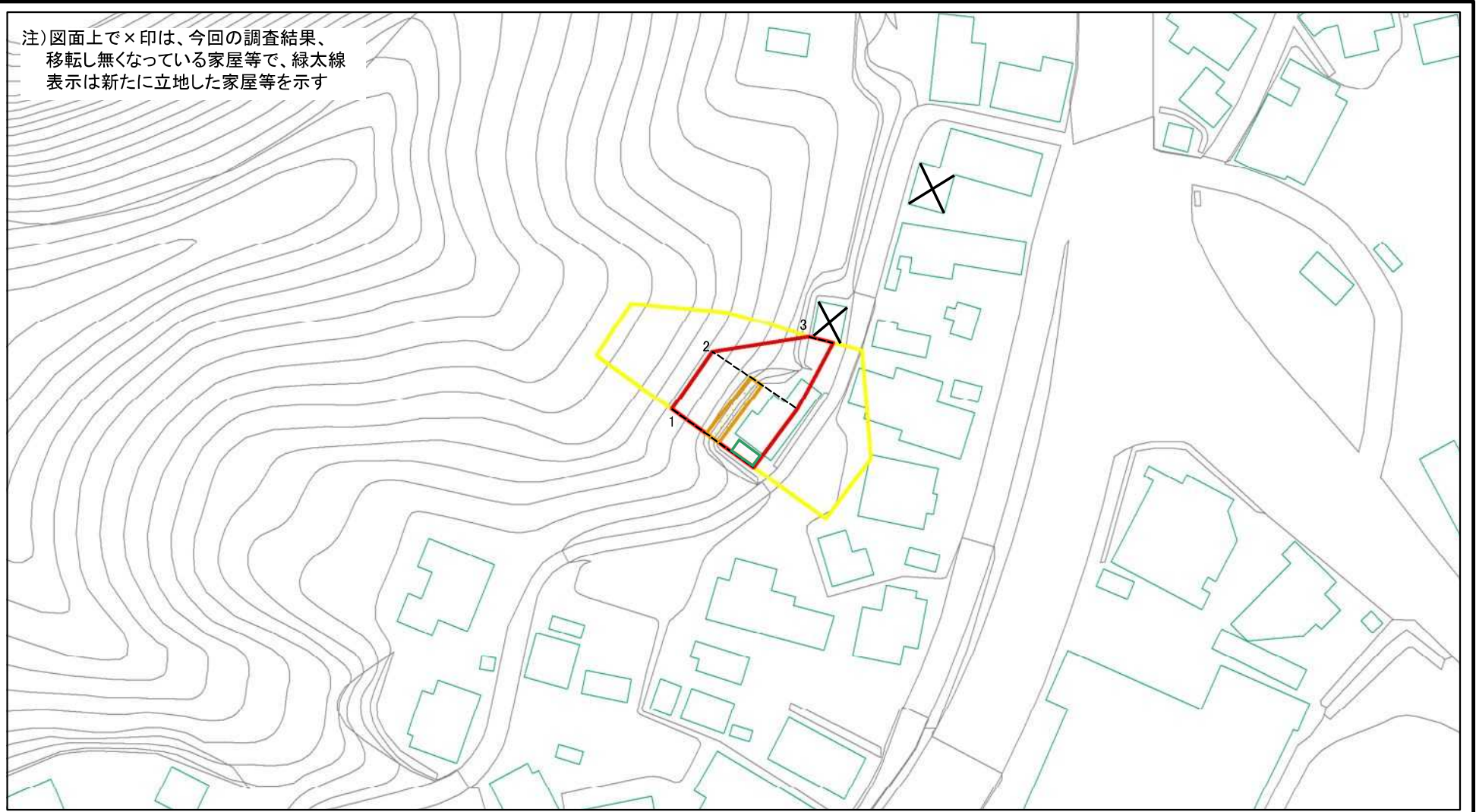
0 25 50 100
m

図中の数字は横断測線番号を示す

様式-2(急) 土砂災害警戒区域・土砂災害特別警戒区域 区域図(その1)	土砂災害防止法施行令第二条の基準に該当する区域		N 縮尺 1:2,500	自然現象の種類	急傾斜地の崩壊	箇所番号	II-1235
	土砂災害防止法施行令第三条の基準に該当する区域			告示番号	第303号	箇所名	小松
	それ以外の区域			告示年月日	令和4年7月12日	所在地	秋田県仙北市田沢湖小松字小松及び城廻

土砂災害警戒区域等の指定の公示に係る図書(その2-1)

注) 図面上で×印は、今回の調査結果、
移転し無くなっている家屋等で、緑太線
表示は新たに立地した家屋等を示す



図中の数字は横断測線番号を示す

様式-2-1(急)
土砂災害警戒区域・土砂災害特別警戒区域
区域図(その2)

土砂災害防止法施行令第二条の基準に該当する区域	
土砂災害防止法 施行令第三条の 基準に該当する 区域	
土砂等の(移動)高さが1m以下の場合、 土砂等の移動による力が100kN/m ² を超える区域	
土砂等の堆積の高さが3mを超える区域	
それ以外の区域	

縮尺
1:1,000

自然現象
の種類
急傾斜地の崩壊

告示番号
第303号

告示年月日
令和4年7月12日

箇所番号
II-1235

箇所名
小松

所在地
秋田県仙北市田沢湖小松
字小松及び城廻

土砂災害警戒区域等の指定の公示に係る図書(その2-1)

注) 図面上で×印は、今回の調査結果、移転し
無くなっている家屋等で、緑太線表示は新た
に立地した家屋等を示す



図中の数字は横断測線番号を示す

様式-2-1(急)

土砂災害警戒区域・土砂災害特別警戒区域
区域図(その2)

土砂災害防止法施行令第二条の基準に該当する区域



自然現象
の種類

急傾斜地の崩壊

箇所番号 II-1235

土砂災害防止法
施行令第三条の
基準に該当する
区域

土石等の(移動)高さが1m以下の場合、
土石等の移動による力が100kN/mを超える区域



縮尺

告示番号

第303号

箇所名 小松

土石等の堆積の高さが3mを超える区域



告示年月日

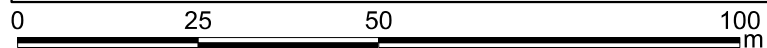
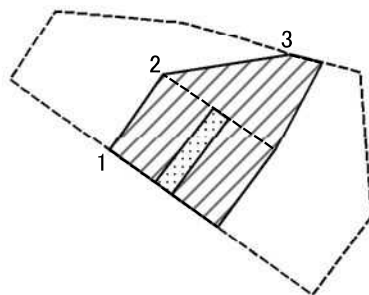
令和4年7月12日

所在地 秋田県仙北市田沢湖小松
字小松及び城廻

それ以外の区域

1:1,000

土砂災害警戒区域等の指定の公示に係る図書(その2-2)



図中の数字は横断測線番号を示す

様式-2-2(急)
土砂災害特別警戒区域の区域区分図
(急傾斜地の崩壊に伴う土石等の移動により
建築物の地上部に作用すると想定される力)

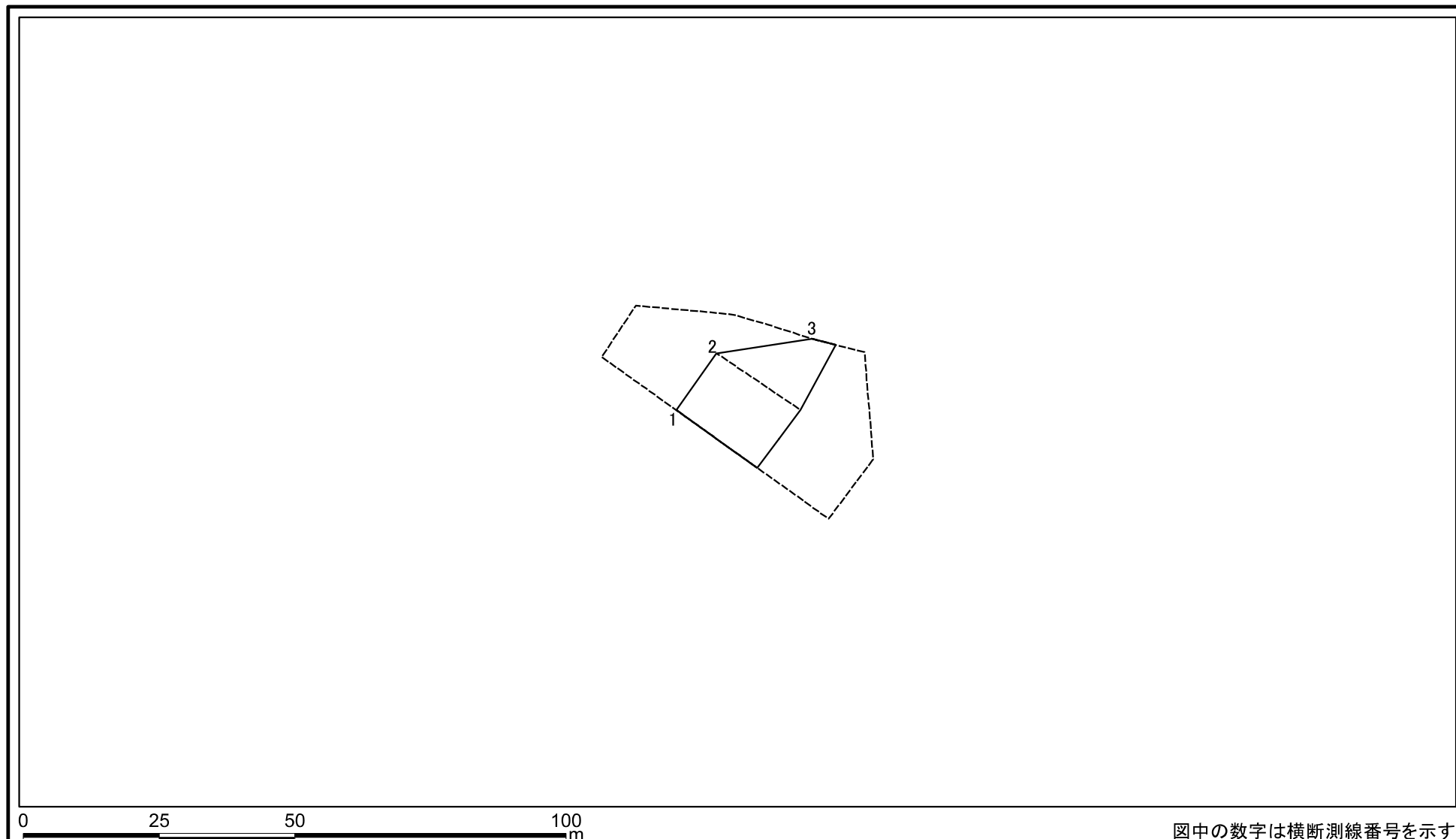
土砂災害防止法施行令第二条の基準に該当する区域	
土砂災害防止法施行令第三条の基準に該当する区域	
それ以外の区域	

N
縮尺
1:1,000

自然現象の種類	急傾斜地の崩壊
告示番号	第303号
告示年月日	令和4年7月12日

箇所番号	II-1235
箇所名	小松
所在地	秋田県仙北市田沢湖小松 字小松及び城廻

土砂災害警戒区域等の指定の公示に係る図書(その2-3)



様式-2-3(急) 土砂災害特別警戒区域の区域区分図 (急傾斜地の崩壊に伴う土石等の堆積により 建築物の地上部に作用すると想定される力)	土砂災害防止法施行令第二条の基準に該当する区域			N 縮尺 1:1,000	自然現象の種類	急傾斜地の崩壊	箇所番号	II-1235
	土砂災害防止法施行令第三条の基準に該当する区域	土石等の堆積の高さが3mを超える区域			告示番号	第303号	箇所名	小松
		それ以外の区域			告示年月日	令和4年7月12日	所在地	秋田県仙北市田沢湖小松 字小松及び城廻

土砂災害警戒区域等の指定の公示に係る図書(その3)(案)

(1/1)

横断測線の区間	土石等の移動により建築物の地上部に作用すると想定される力				土石等の堆積により建築物の地上部に作用すると想定される力			
	土石等の(移動)高さが1m以下の場合、土石等の移動による力が100kN/m2を超える区域		それ以外の区域		土石等の堆積の高さが3mを超える区域		それ以外の区域	
	力の大きさのうち最大のもの (kN/m2)	土石等の高さ (m)	力の大きさのうち最大のもの (kN/m2)	土石等の高さ (m)	力の大きさのうち最大のもの (kN/m2)	土石等の高さ (m)	力の大きさのうち最大のもの (kN/m2)	土石等の高さ (m)
1 ~ 2	108.26	1.00	100.00	1.00	-	-	10.76	2.13
2 ~ 3	-	-	100.00	1.00	-	-	10.54	2.09
~								
~								
~								
~								
~								
~								
~								
~								
~								
~								
~								
~								
~								
~								
~								
~								
~								
~								
~								
~								
~								
~								
~								
~								
~								
~								
~								
~								
~								
~								
~								
~								
~								
~								
~								
~								
~								
~								
~								
~								
~								
~								
~								

様式-3(急) 建築物の構造の規制に必要な衝撃に関する事項	自然現象の種類	急傾斜地の崩壊	箇所番号	II-1235
	告示番号	第303号	箇所名	小松
	告示年月日	令和4年7月12日	所在地	秋田県仙北市田沢湖小松字小松及び城廻