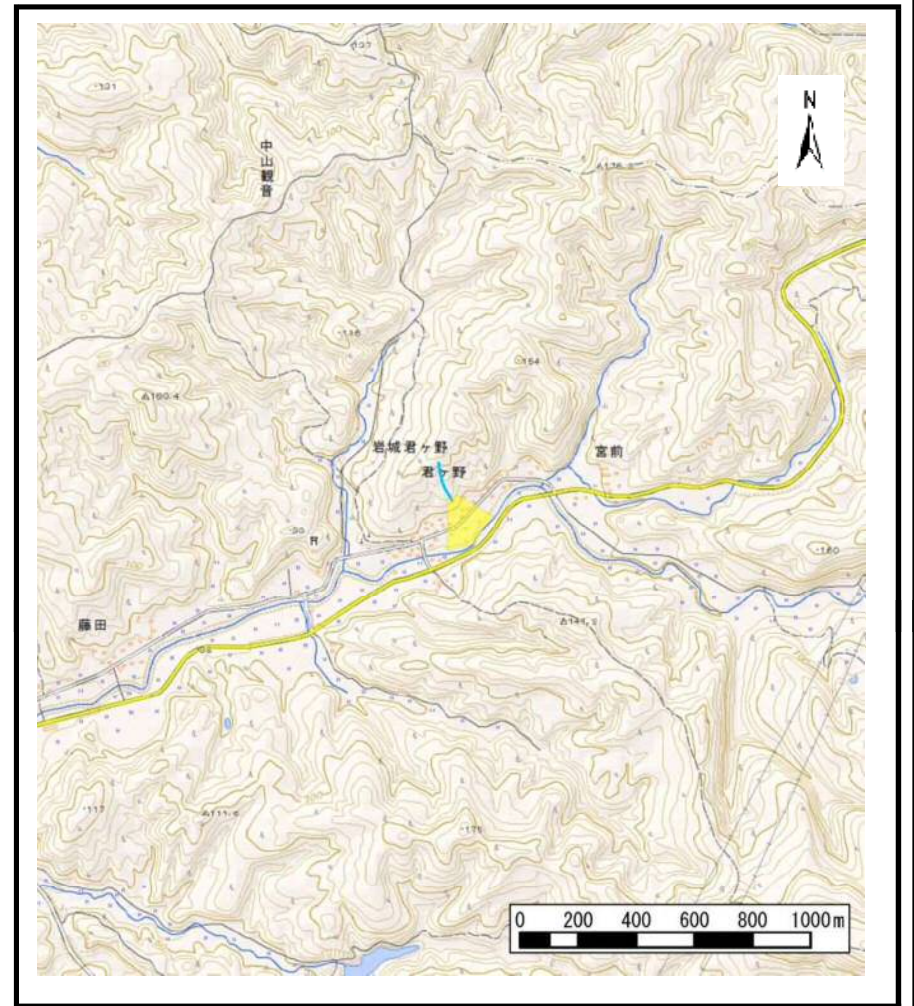


# 土砂災害警戒区域等の指定の公示に係る図書（その1）



(1/200,000)



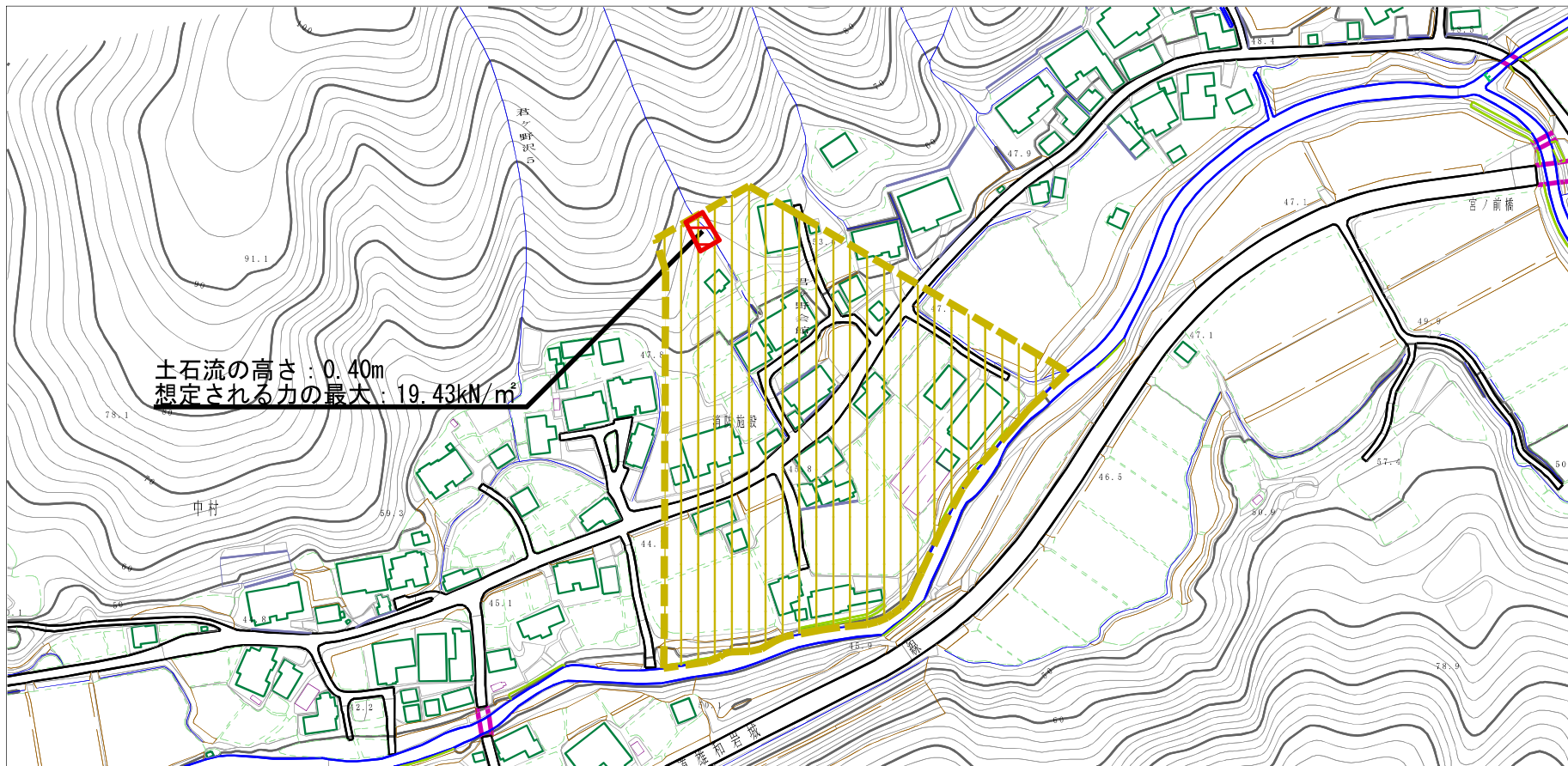
(1/25,000)

様式-1 (土)  
土砂災害警戒区域・土砂災害特別警戒区域 位置図

自然現象の種類	土石流
溪流番号	I-1472-2 (405-I-003-2)
溪流名	君ヶ野沢4-2
所在地	秋田県由利本荘市岩城君ヶ野字竹屋及び中村

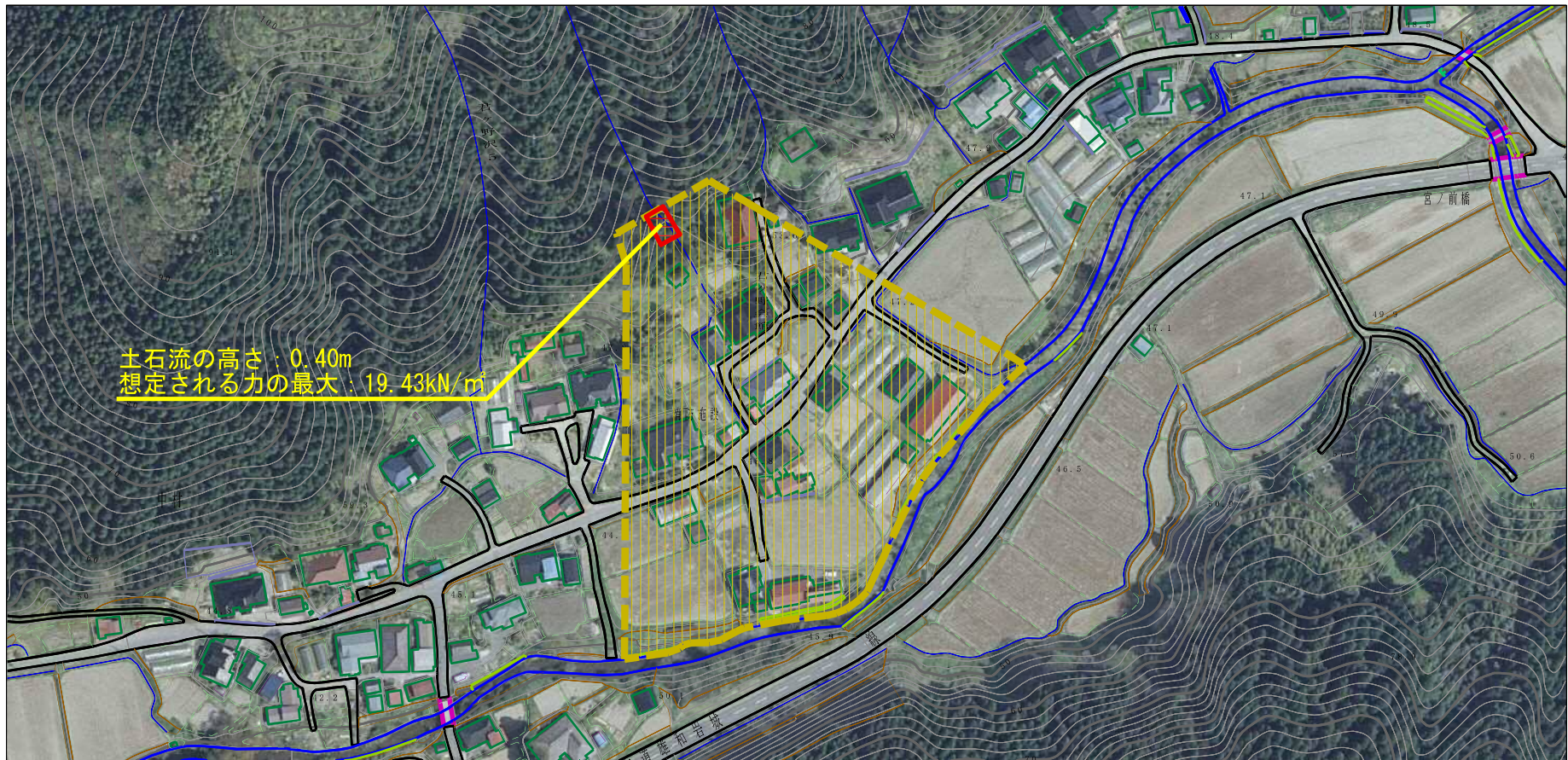
この地図は、国土地理院長の承認を得て、同院発行の電子地形図25000及び電子地形図20万を複製したものである。（承認番号 平28情複、第1248号）

# 土砂災害警戒区域等の指定の公示に係る図書（その2）



様式-2 (土) 土砂災害警戒区域・土砂災害特別警戒区域 区域図	土砂災害防止法施行令第二条の基準に該当する区域		N 縮尺 1:2,500	自然現象の種類	土石流	溪流番号	I-1472-2(405-I-003-2)
	土砂災害防止法施行令第三条の基準に該当する区域			告示番号	第553号	溪流名	君ヶ野沢4-2
	それ以外の区域			告示年月日	平成29年12月19日	所在地	秋田県由利本荘市岩城君ヶ野字竹屋及び中村

# 参考資料 (その3)



土石流の高さ: 0.40m  
 想定される力の最大: 19.43kN/m



## 参考資料

土砂災害防止法施行令第二条の基準に該当する区域	
土砂災害防止法施行令第三条の基準に該当する区域	
それ以外の区域	

N  
  
 縮尺  
 1:2,500

自然現象の種類	土石流	溪流番号	I-1472-2(405-I-003-2)
告示番号	第553号	溪流名	君ヶ野沢4-2
告示年月日	平成29年12月19日	所在地	秋田県由利本荘市岩城君ヶ野字竹屋及び中村

