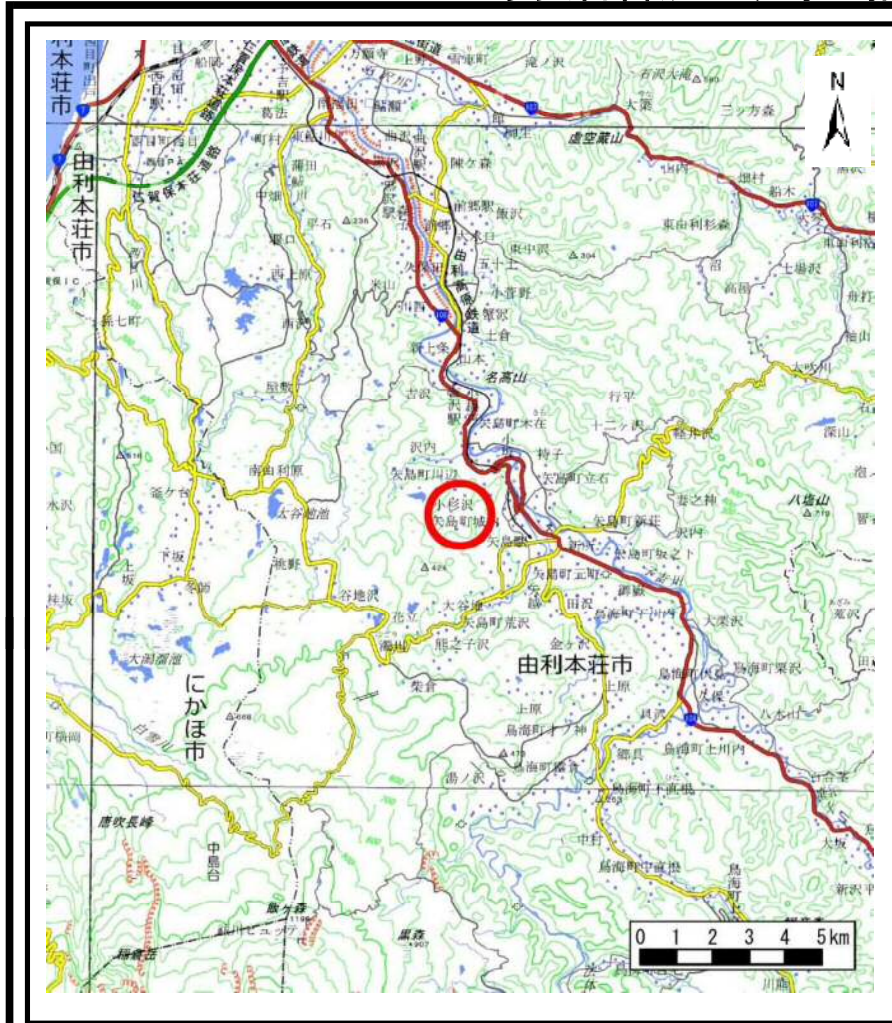
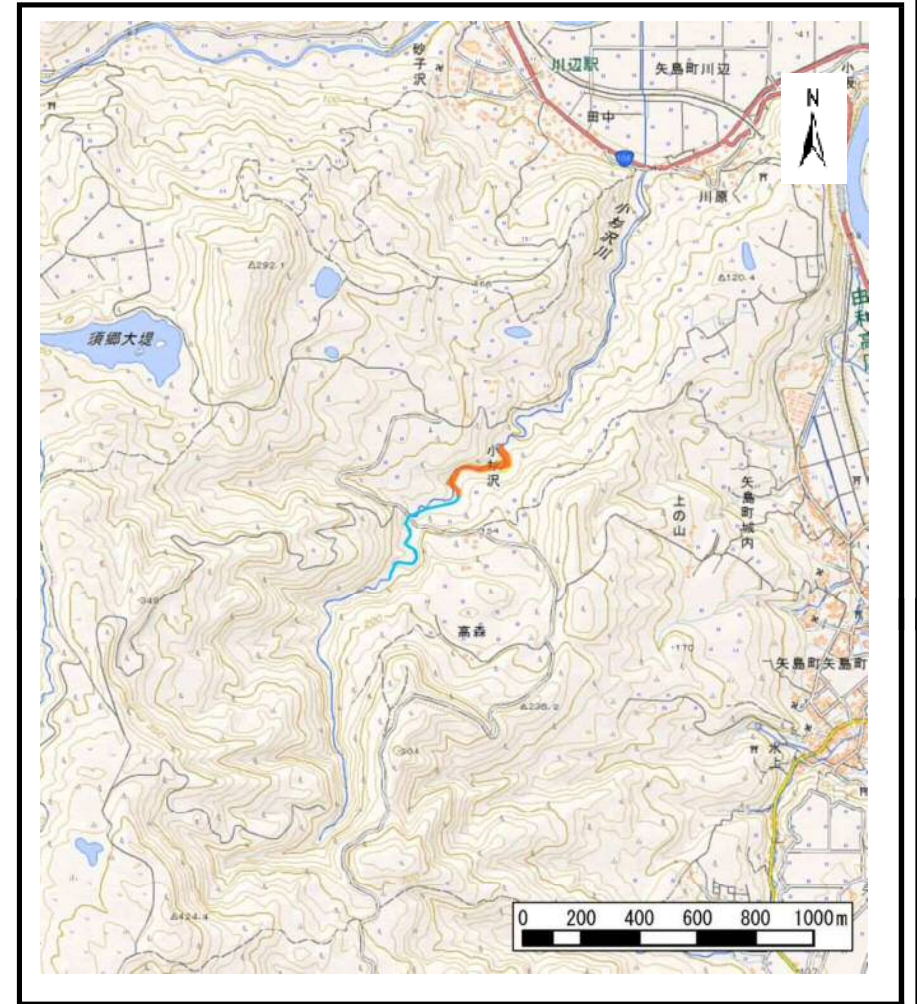


土砂災害警戒区域等の指定の公示に係る図書（その1）



(1/200,000)

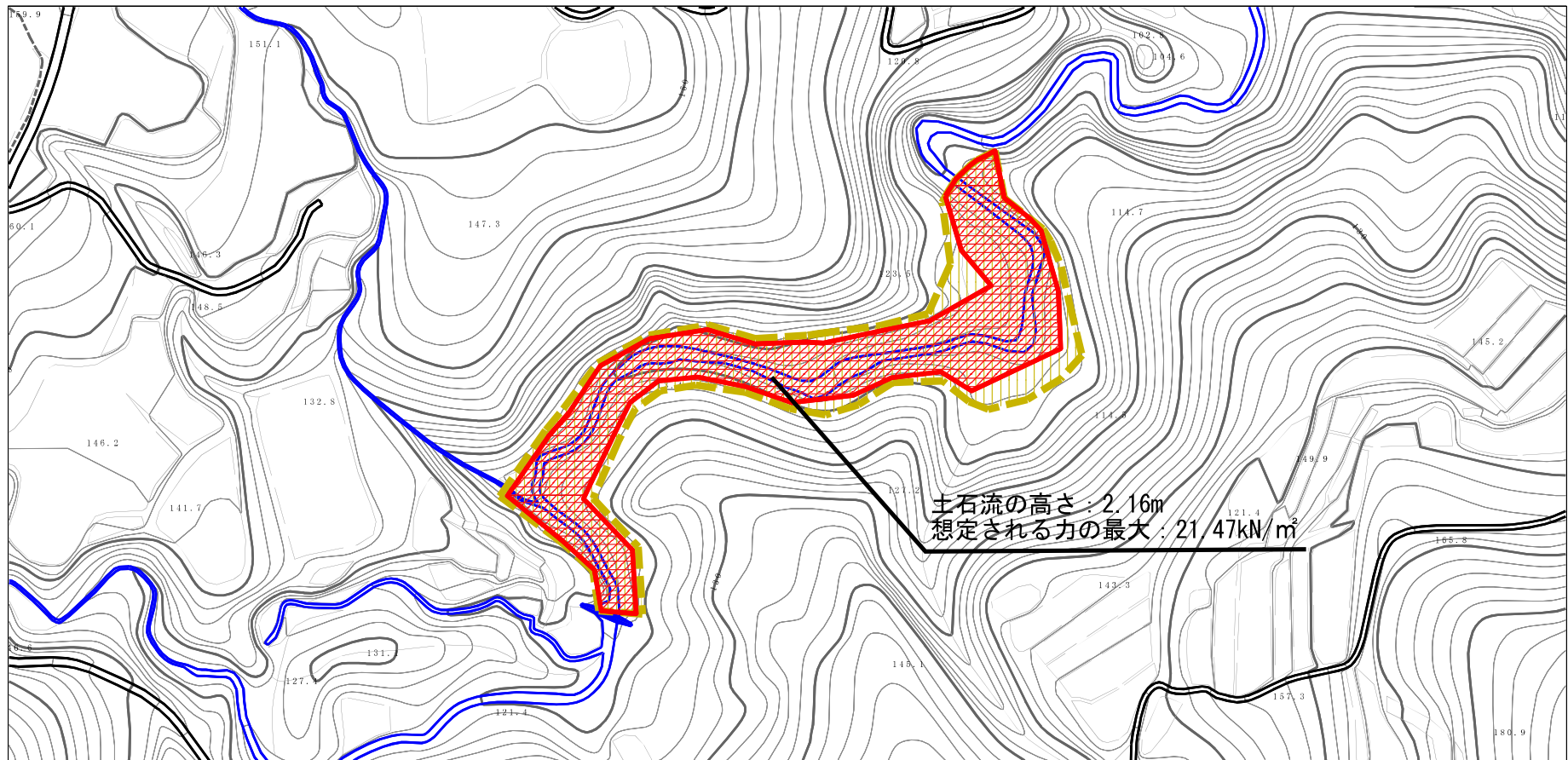


(1/25,000)

様式-1 (土) 土砂災害警戒区域・土砂災害特別警戒区域 位置図	自然現象の種類	土石流
	溪流番号	II-1622 (404-II-006)
	溪流名	小杉沢川
	所在地	秋田県由利本荘市矢島町城内字小杉沢及び横道並びに同市矢島町川辺字堰ノ下

この地図は、国土地理院長の承認を得て、同院発行の電子地形図25000及び電子地形図20万を複製したものである。（承認番号 平28情複、第1248号）

土石災害警戒区域等の指定の公示に係る図書（その2）



0 1 ×100m

様式-2 (土)

土石災害警戒区域・土石災害特別警戒区域
区域図

土石災害防止法施行令第二条の基準に該当する区域

土石流の高さが1mを超える場合、土石等の
移動による力が50kN/m²を超える区域

土石流の高さが1mを超える場合、土石等の
移動による力が50kN/m²以下の区域

それ以外の区域



縮尺
1:2,500

自然現象
の種類

告示番号

告示年月日

土石流

第553号

平成29年12月19日

溪流番号

溪流名

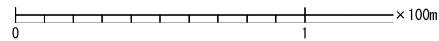
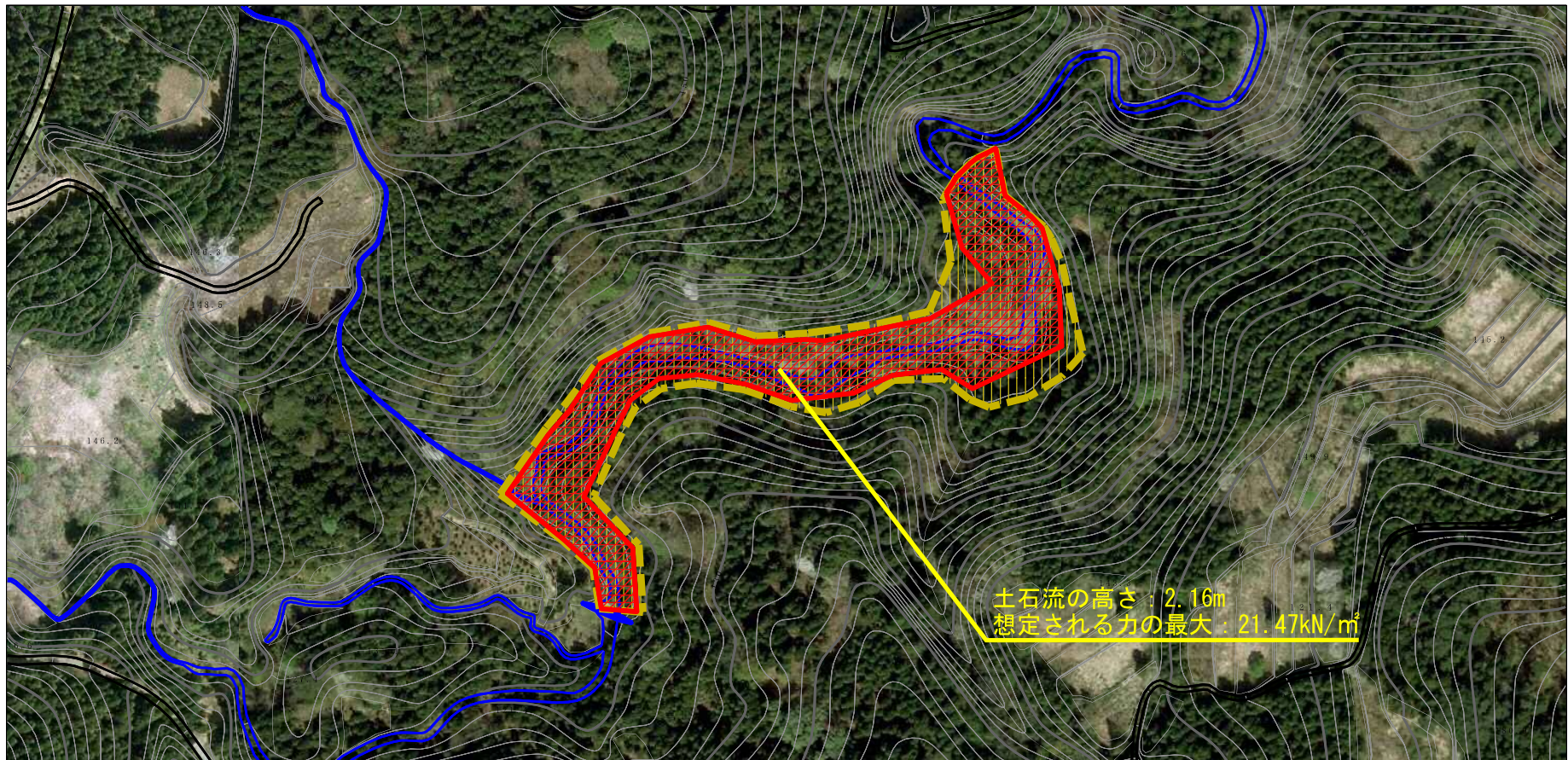
所在地

II-1622(404-II-006)

小杉沢川

秋田県由利本荘市矢島町城内字小杉沢
及び横道並びに同市矢島町川辺字堰ノ下

参考資料 (その3)



参考資料

土砂災害防止法施行令第二条の基準に該当する区域		N 縮尺 1:2,500	自然現象の種類	土石流	溪流番号	II-1622(404-II-006)
			告示番号	第553号	溪流名	小杉沢川
			告示年月日	平成29年12月19日	所在地	秋田県由利本荘市矢島町城内字小杉沢及び横道並びに同市矢島町川辺字堰ノ下
土砂災害防止法施行令第三条の基準に該当する区域						
土石流の高さが1mを超える場合、土石等の移動による力が50kN/m ² を超える区域						
土石流の高さが1mを超える場合、土石等の移動による力が50kN/m ² 以下の区域						
それ以外の区域						

