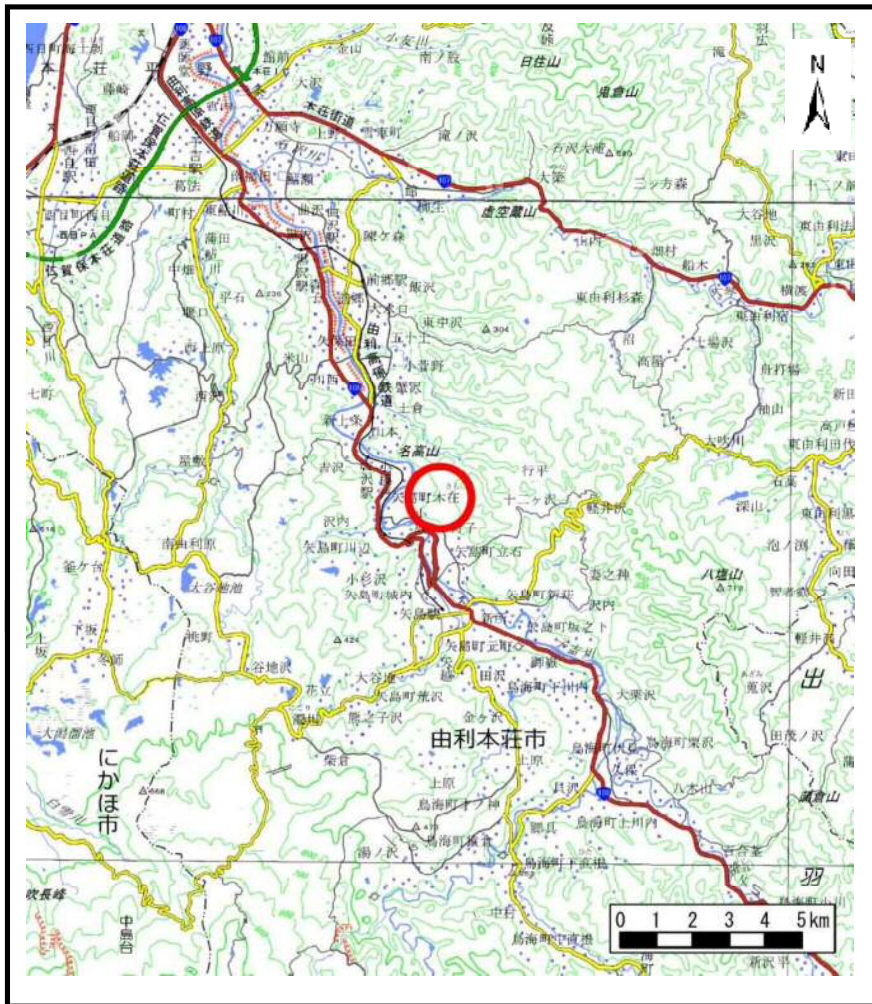
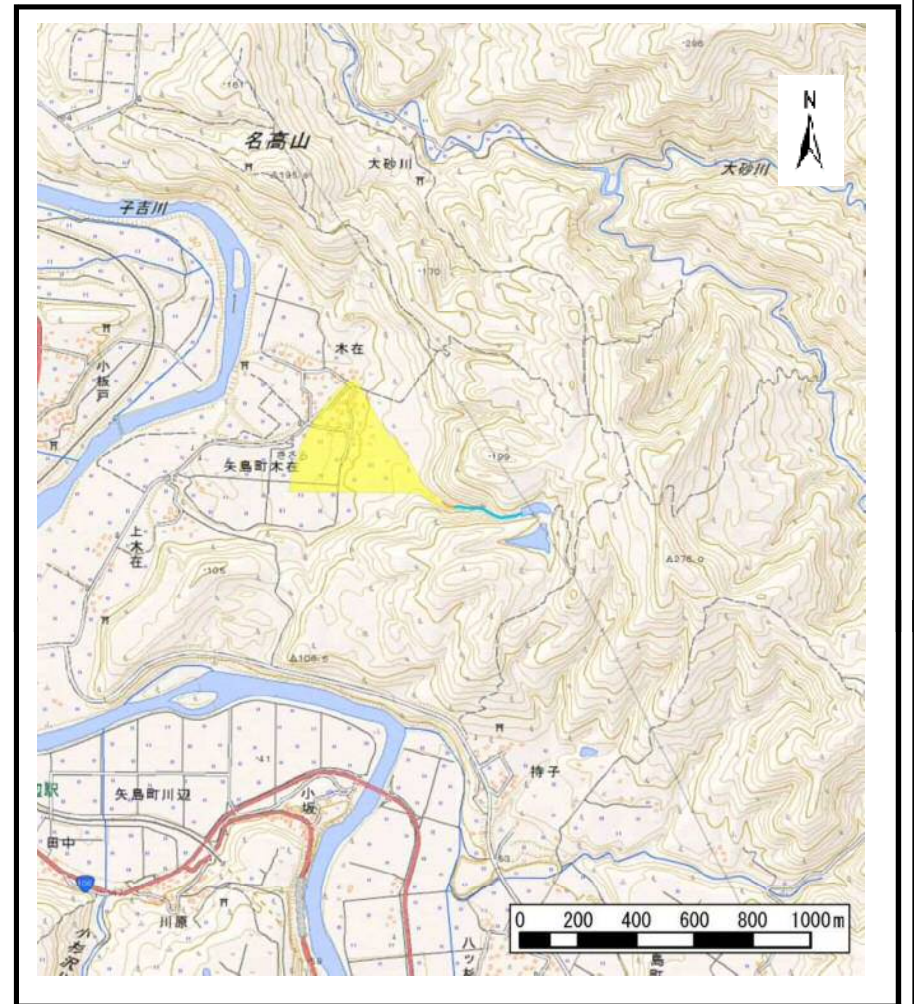


土砂災害警戒区域等の指定の公示に係る図書（その1）



(1/200,000)



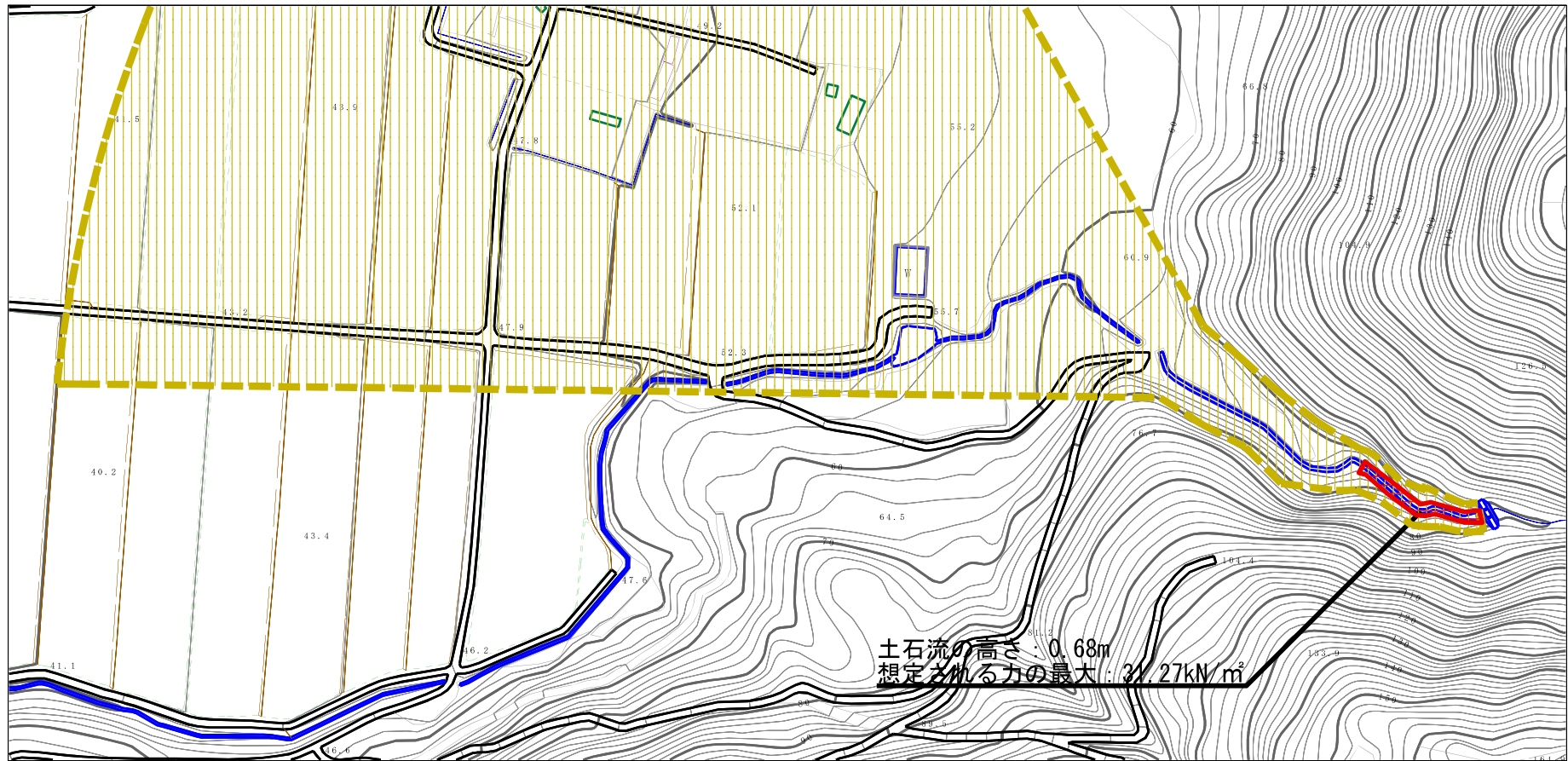
(1/25,000)

様式-1 (土)
土砂災害警戒区域・土砂災害特別警戒区域 位置図

自然現象の種類	土石流
溪流番号	II-1623 (404-II-007)
溪流名	木在沢1
所在地	秋田県由利本荘市矢島町木在字山ノ田、漆保及び下木在

この地図は、国土地理院長の承認を得て、同院発行の電子地形図25000及び電子地形図20万を複製したものである。（承認番号 平28情複、第1248号）

土砂災害警戒区域等の指定の公示に係る図書（その2）

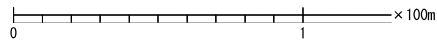
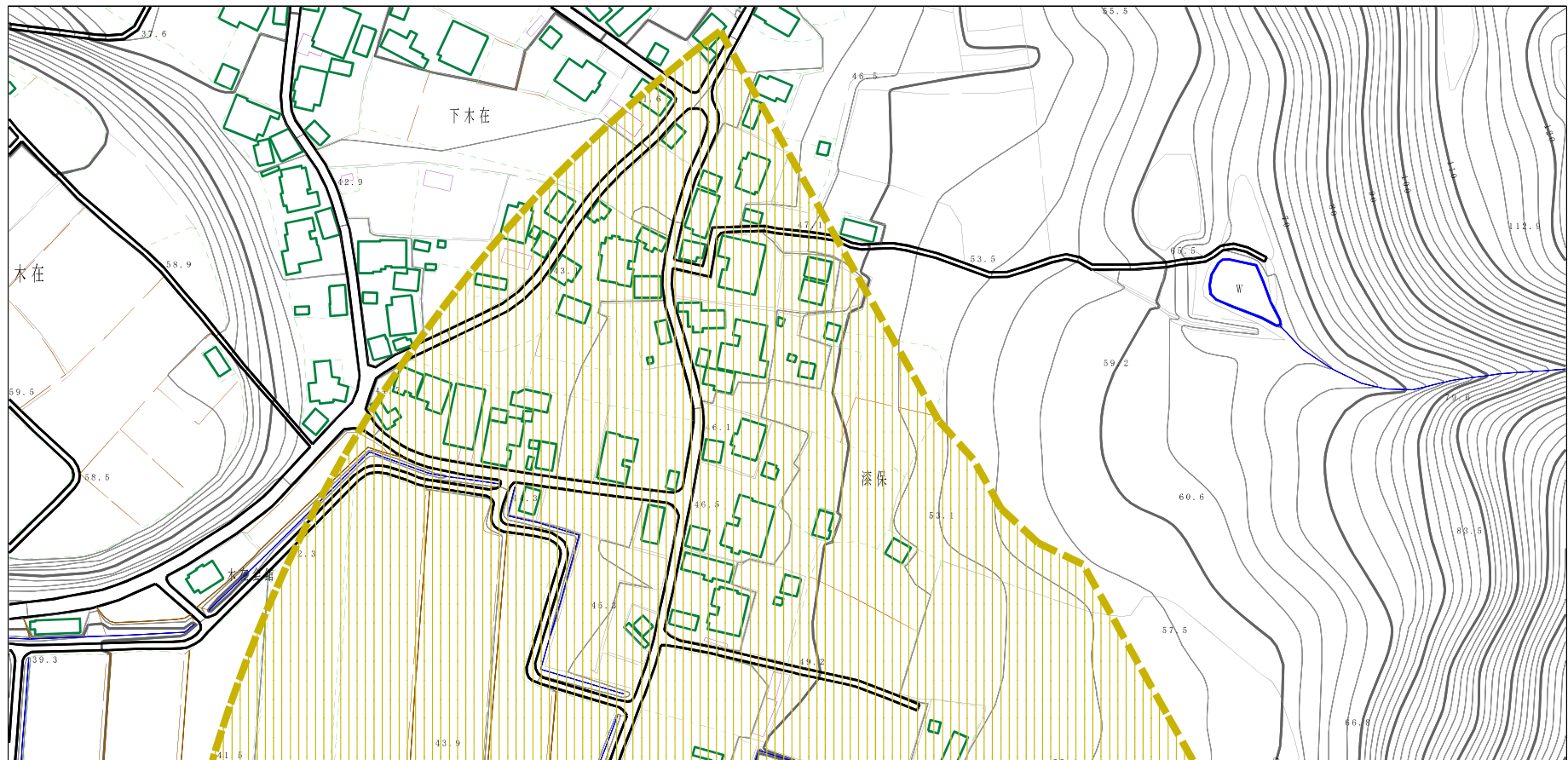


0 1 ×100m

土石流の高さ: 0.68m
 想定される力の最大: 31.27kN/m²

様式-2 (土) 土砂災害警戒区域・土砂災害特別警戒区域 区域図	土砂災害防止法施行令第二条の基準に該当する区域		N 縮尺 1:2,500	自然現象 の種類	土石流	溪流番号	II-1623(404-II-007)
	土砂災害防止法施行令第三条の基準に該当する区域			告示番号	第553号	溪流名	木在沢1
	それ以外の区域			告示年月日	平成29年12月19日	所在地	秋田県由利本荘市矢島町木在 字山ノ田、漆保及び下木在

土砂災害警戒区域等の指定の公示に係る図書（その2）



様式-2 (土)

土砂災害警戒区域・土砂災害特別警戒区域
区域図

土砂災害防止法施行令第二条の基準に該当する区域

土石流の高さが1mを超える場合、土石等の
移動による力が50kN/m²を超える区域

土石流の高さが1mを超える場合、土石等の
移動による力が50kN/m²以下の区域

それ以外の区域



縮尺
1:2,500

自然現象
の種類

土石流

告示番号

第553号

告示年月日

平成29年12月19日

溪流番号

II-1623(404-II-007)

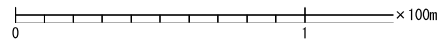
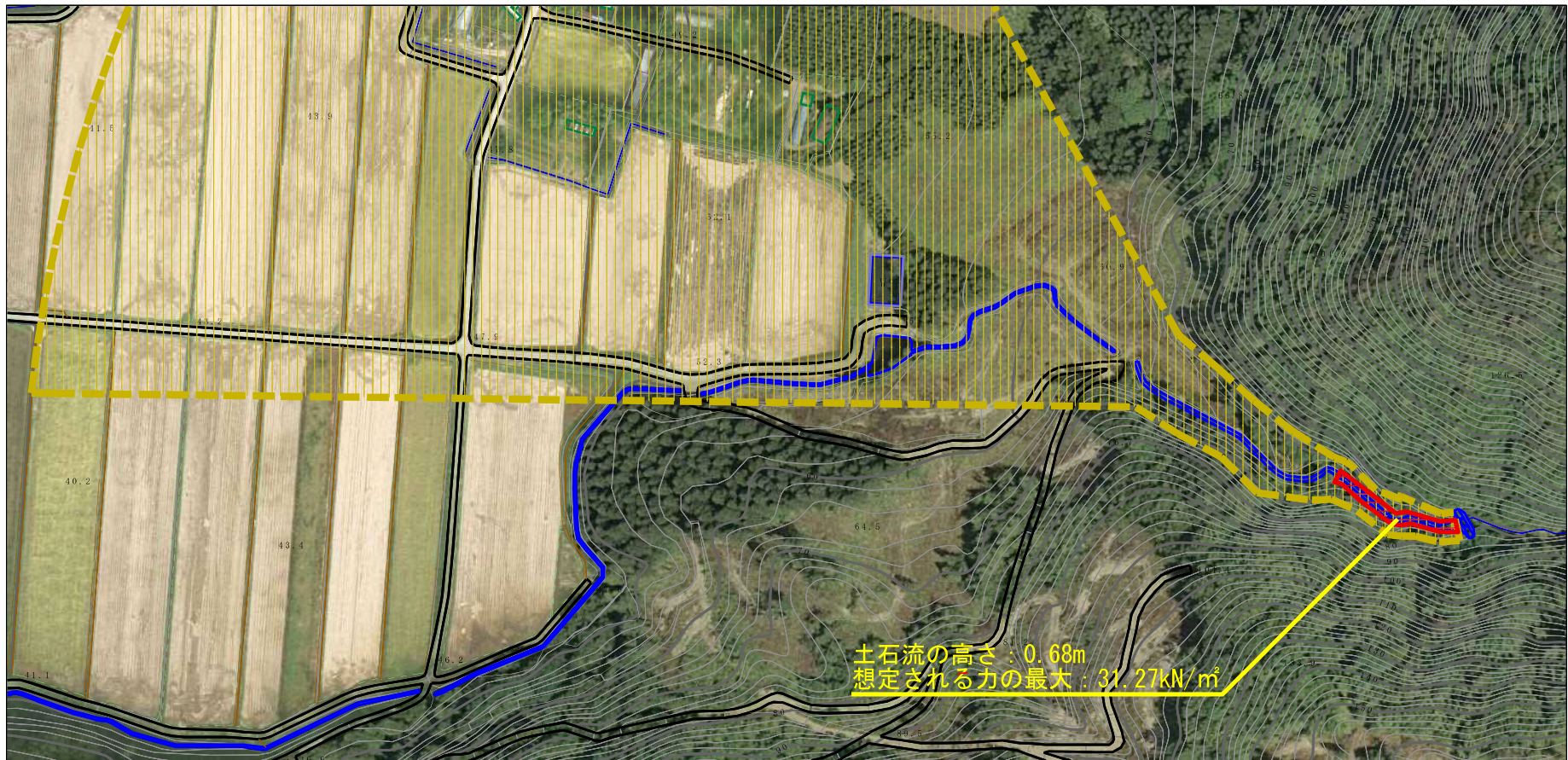
溪流名

木在沢1

所在地

秋田県由利本荘市矢島町木在
字山ノ田、漆保及び下木在

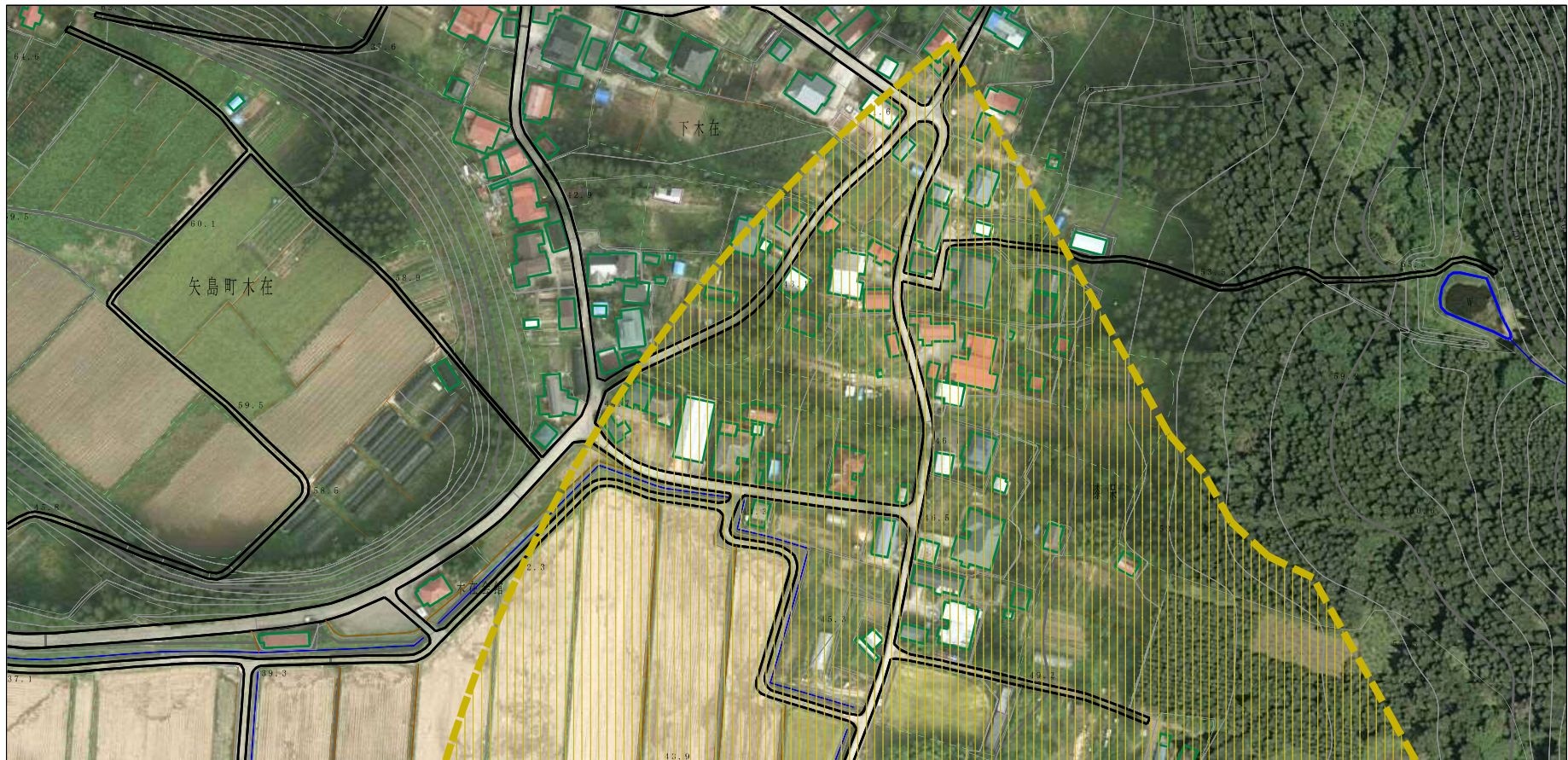
参考資料 (その3)



参考資料

土砂災害防止法施行令第二象の基準に該当する区域		N 縮尺 1:2,500	自然現象の種類	土石流	溪流番号	II-1623(404-II-007)
			告示番号	第553号	溪流名	木在沢1
			告示年月日	平成29年12月19日	所在地	秋田県由利本荘市矢島町木在 字山ノ田、漆保及び下木在
土砂災害防止法施行令第三象の基準に該当する区域						
それ以外の区域						

参考資料 (その3)



参考資料

土砂災害防止法施行令第二条の基準に該当する区域	
土砂災害防止法施行令第三条の基準に該当する区域	
それ以外の区域	

N
縮尺
1:2,500

自然現象の種類	土石流	溪流番号	II-1623(404-II-007)
告示番号	第553号	溪流名	木在沢1
告示年月日	平成29年12月19日	所在地	秋田県由利本荘市矢島町木在 字山ノ田、漆保及び下木在

