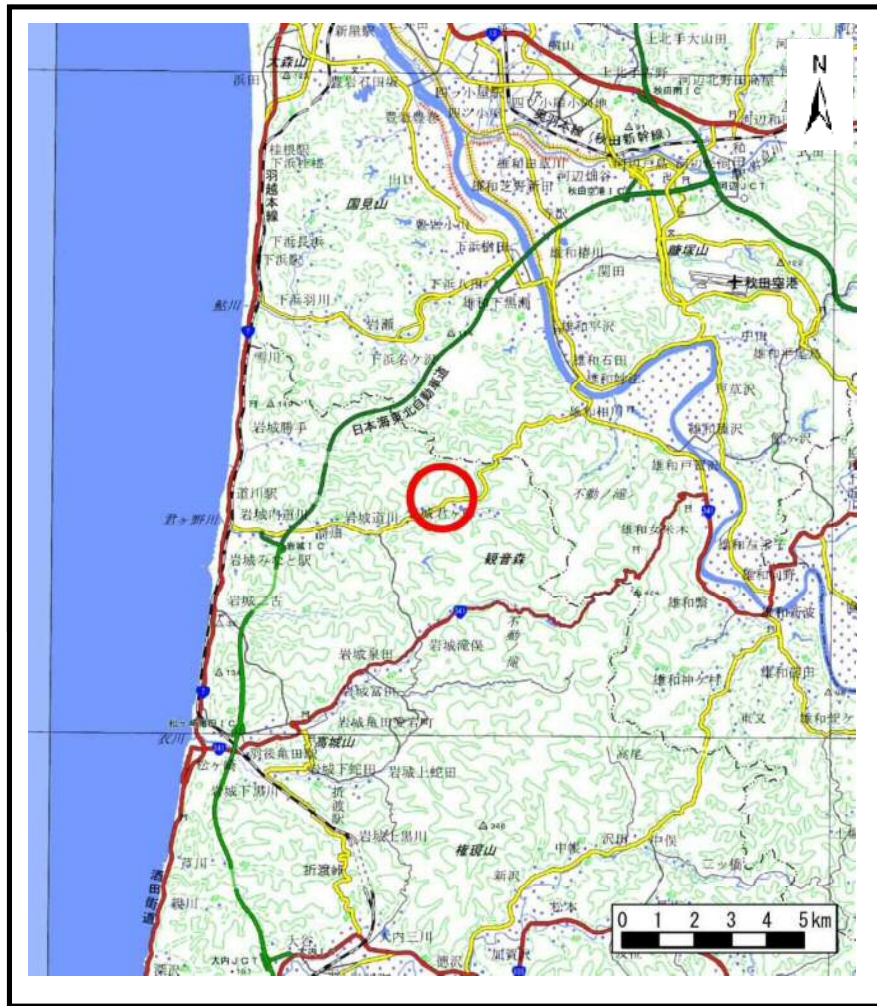
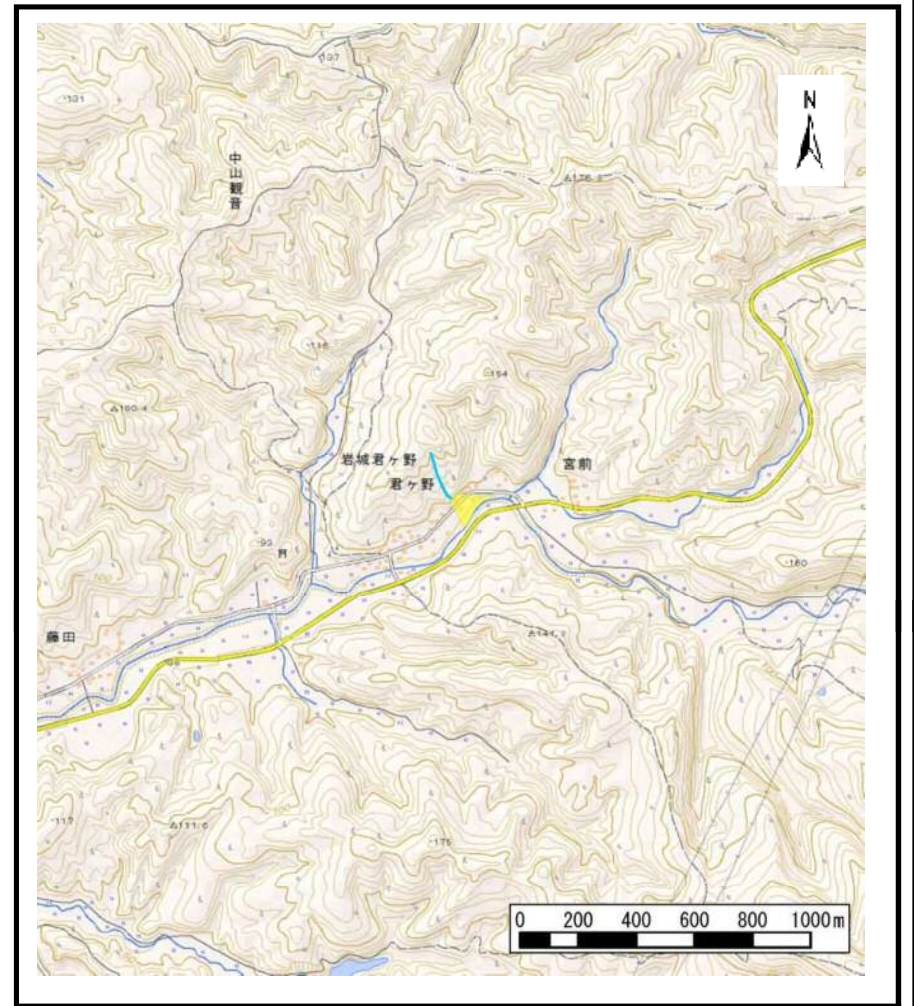


# 土砂災害警戒区域等の指定の公示に係る図書（その1）



(1/200,000)

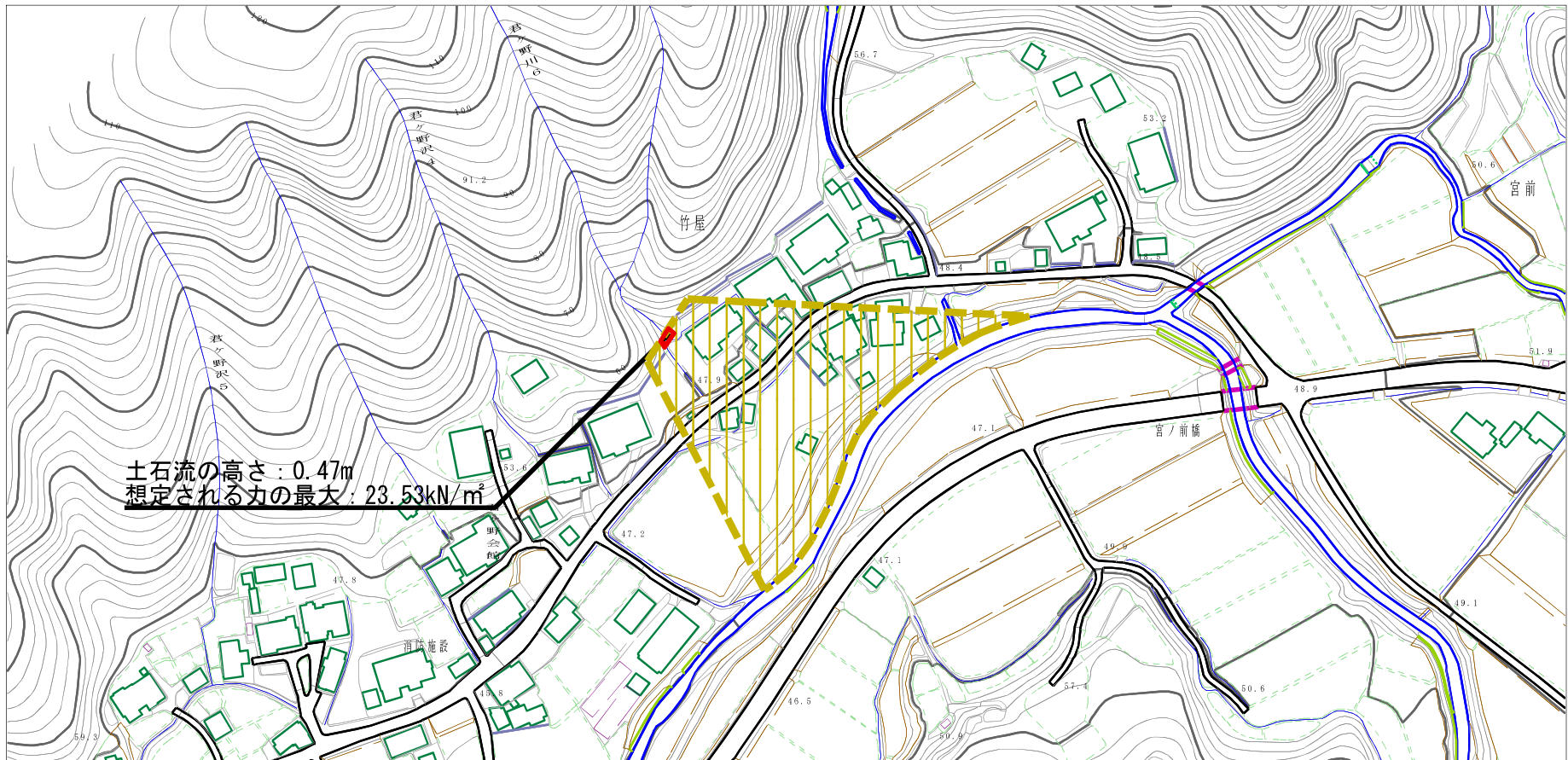


(1/25,000)

様式-1 (土) 土砂災害警戒区域・土砂災害特別警戒区域 位置図	自然現象の種類	土石流
	溪流番号	II-1626 (405-II-001)
	溪流名	君ヶ野沢3
	所在地	秋田県由利本荘市岩城君ヶ野字竹屋

この地図は、国土地理院長の承認を得て、同院発行の電子地形図25000及び電子地形図20万を複製したものである。（承認番号 平28情複、第1248号）

# 土砂災害警戒区域等の指定の公示に係る図書（その2）



様式-2 (土)

土砂災害警戒区域・土砂災害特別警戒区域  
区域図

土砂災害防止法施行令第二条の基準に該当する区域

土石流の高さが1mを超える場合、土石等の  
移動による力が50kN/m<sup>2</sup>を超える区域

土石流の高さが1mを超える場合、土石等の  
移動による力が50kN/m<sup>2</sup>以下の区域

それ以外の区域



縮尺  
1:2,500

自然現象  
の種類

土石流

告示番号

第553号

告示年月日

平成29年12月19日

溪流番号

II-1626(405-II-001)

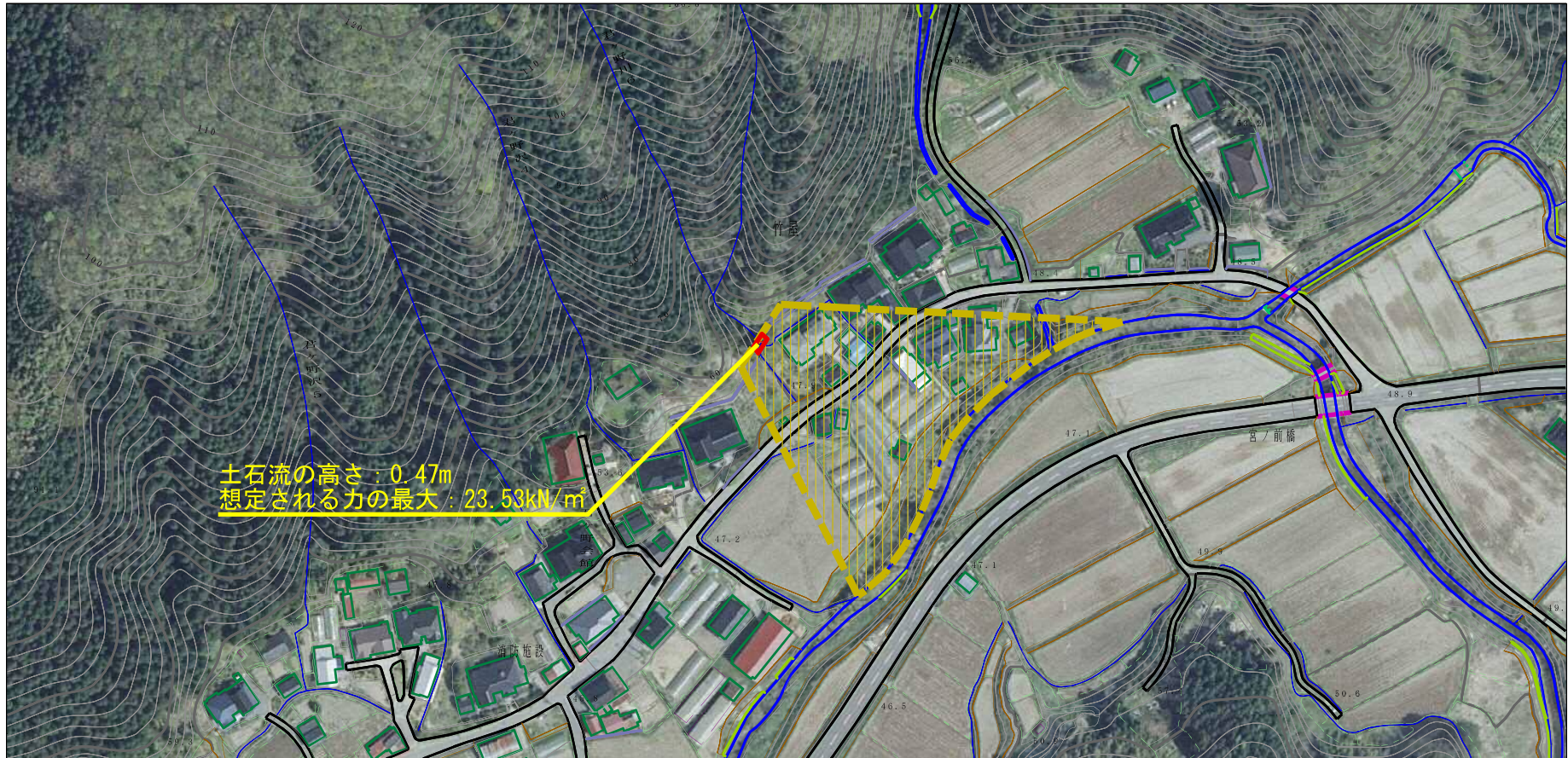
溪流名

君ヶ野沢3

所在地

秋田県由利本荘市  
岩城君ヶ野字竹屋

# 参考資料 (その3)



## 参考資料

土砂災害防止法施行令第二条の基準に該当する区域  土石流の高さが1mを超える場合、土石等の移動による力が50kN/mを超える区域  土石流の高さが1mを超える場合、土石等の移動による力が50kN/m以下の区域  それ以外の区域		  縮尺 1:2,500	自然現象の種類 土石流	溪流番号 II-1626(405-II-001)
			告示番号 第553号	溪流名 君ヶ野沢3
			告示年月日 平成29年12月19日	所在地 秋田県由利本荘市 岩城君ヶ野字竹屋

