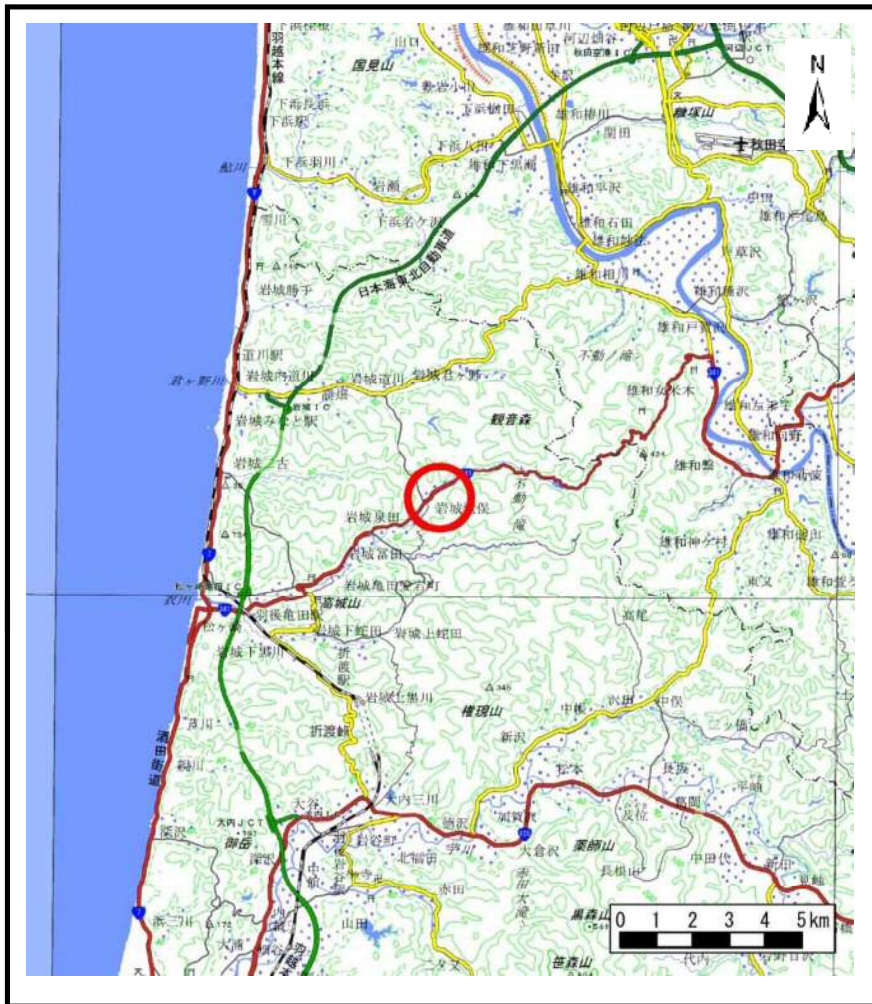
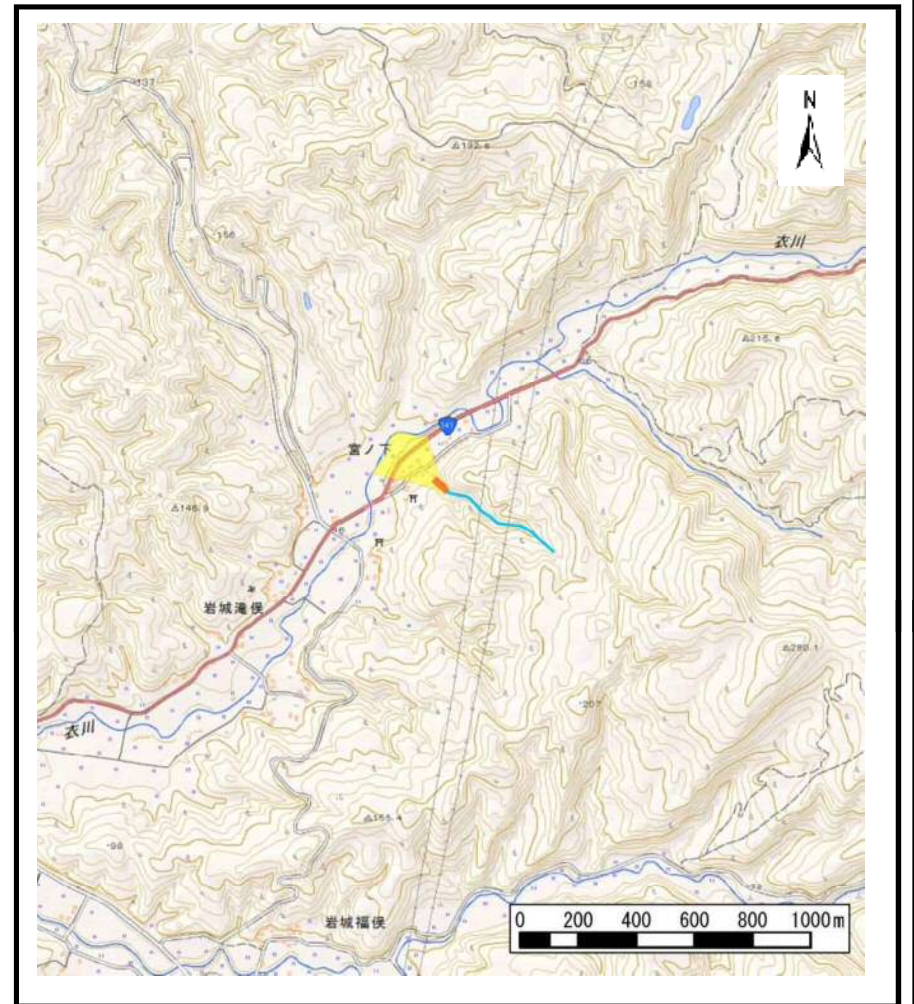


# 土砂災害警戒区域等の指定の公示に係る図書（その1）



(1/200,000)



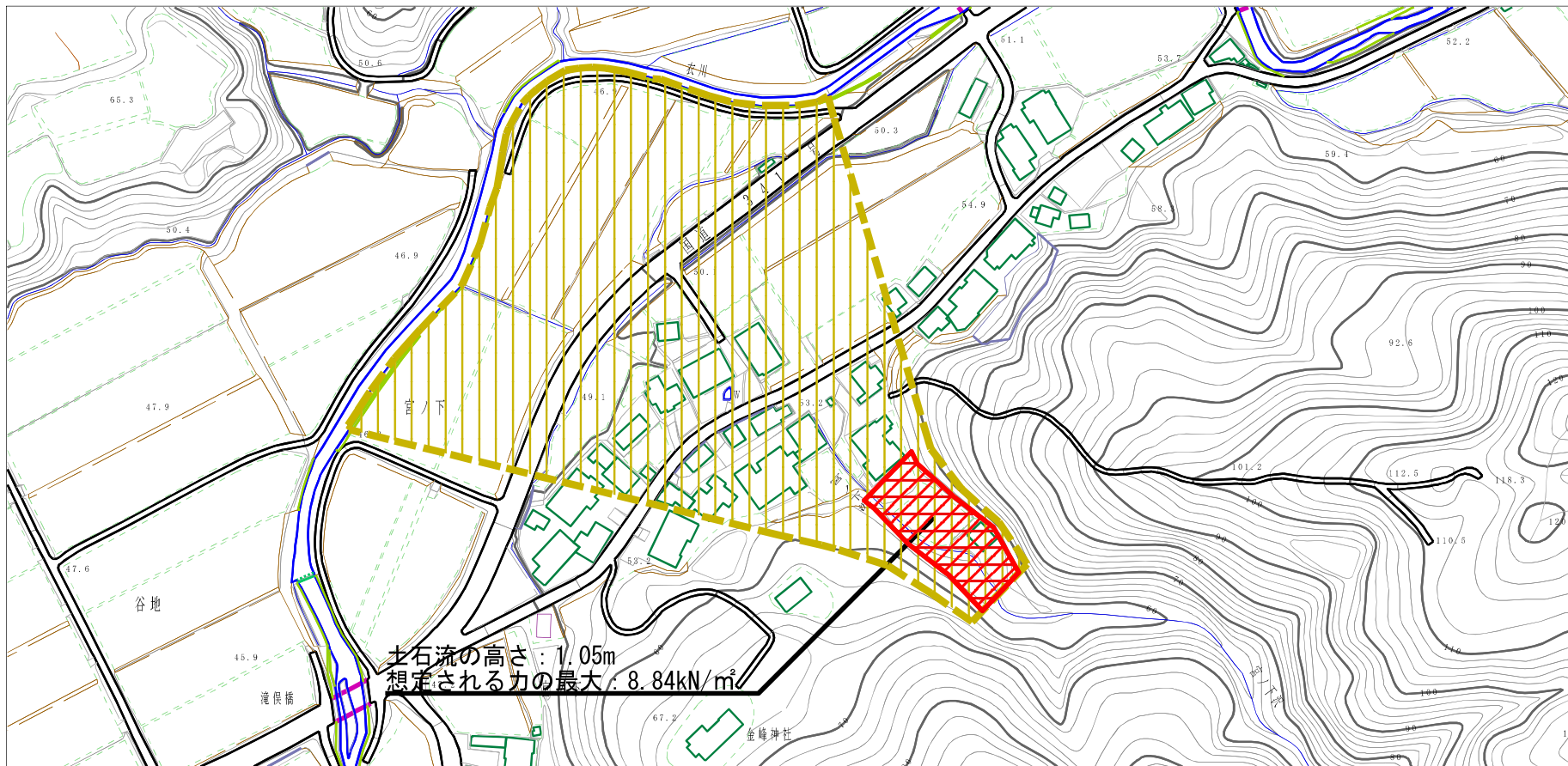
(1/25,000)

様式-1 (土)  
土砂災害警戒区域・土砂災害特別警戒区域 位置図

自然現象の種類	土石流
溪流番号	II-1633 (405-II-008)
溪流名	宮ノ下沢
所在地	秋田県由利本荘市岩城滝俣字宮ノ下

この地図は、国土地理院長の承認を得て、同院発行の電子地形図25000及び電子地形図20万を複製したものである。（承認番号 平28情複、第1248号）

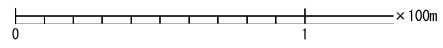
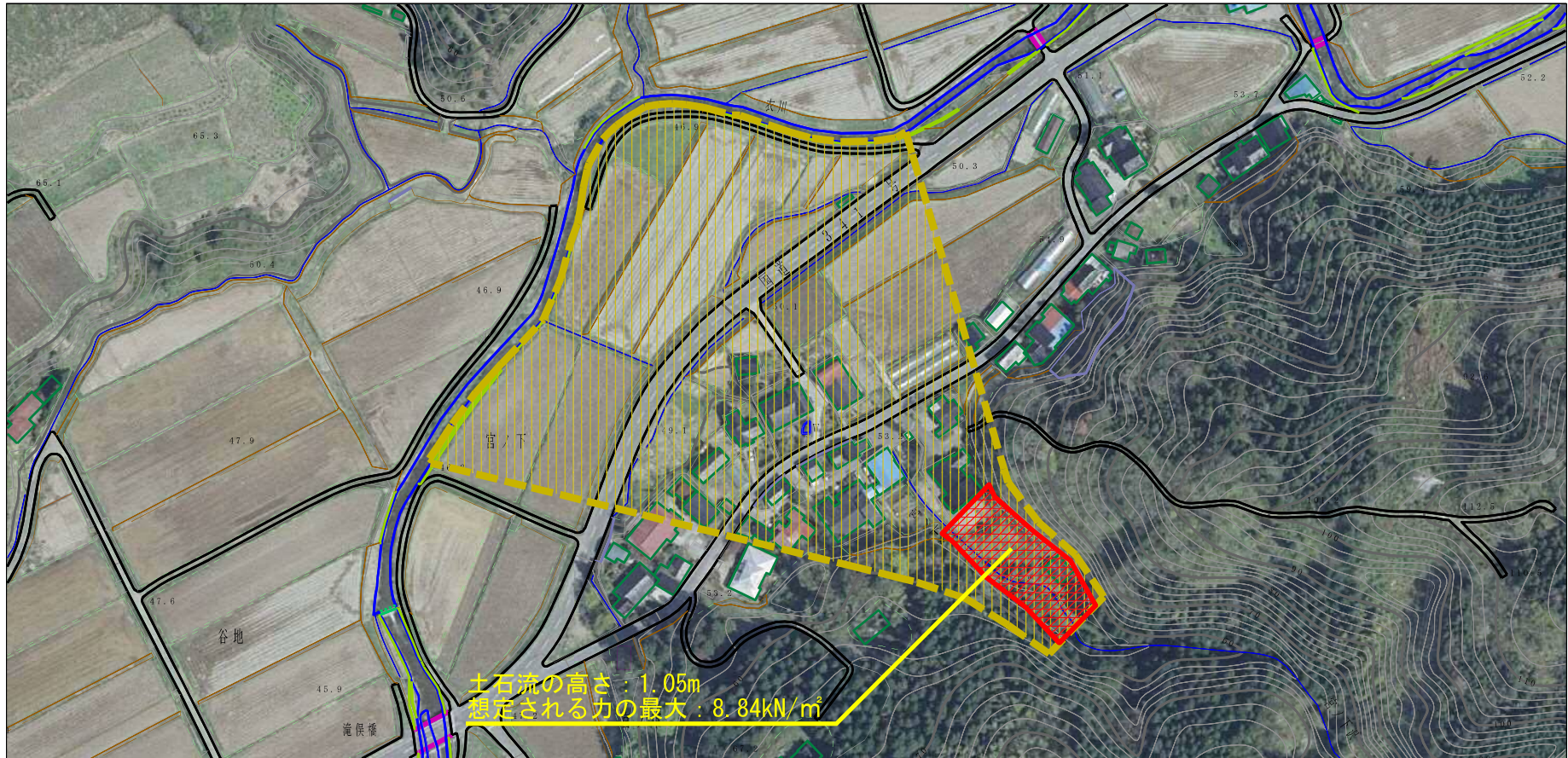
# 土砂災害警戒区域等の指定の公示に係る図書（その2）



0 1 ×100m

様式-2 (土) 土砂災害警戒区域・土砂災害特別警戒区域 区域図	土砂災害防止法施行令第二条の基準に該当する区域			N 縮尺 1:2,500	自然現象の種類	土石流	溪流番号	II-1633(405-II-008)
	土砂災害防止法施行令第三条の基準に該当する区域				告示番号	第553号	溪流名	宮ノ下沢
	それ以外の区域			告示年月日	平成29年12月19日	所在地	秋田県由利本荘市 岩城滝俣宇宮ノ下	

# 参考資料 (その3)



参考資料	土砂災害防止法施行令第二条の基準に該当する区域		N 縮尺 1:2,500	自然現象の種類	土石流	溪流番号	Ⅱ-1633(405-Ⅱ-008)
	土砂災害防止法施行令第三条の基準に該当する区域			告示番号	第553号	溪流名	官ノ下沢
	それ以外の区域			告示年月日	平成29年12月19日	所在地	秋田県由利本荘市 岩城滝俣字官ノ下

