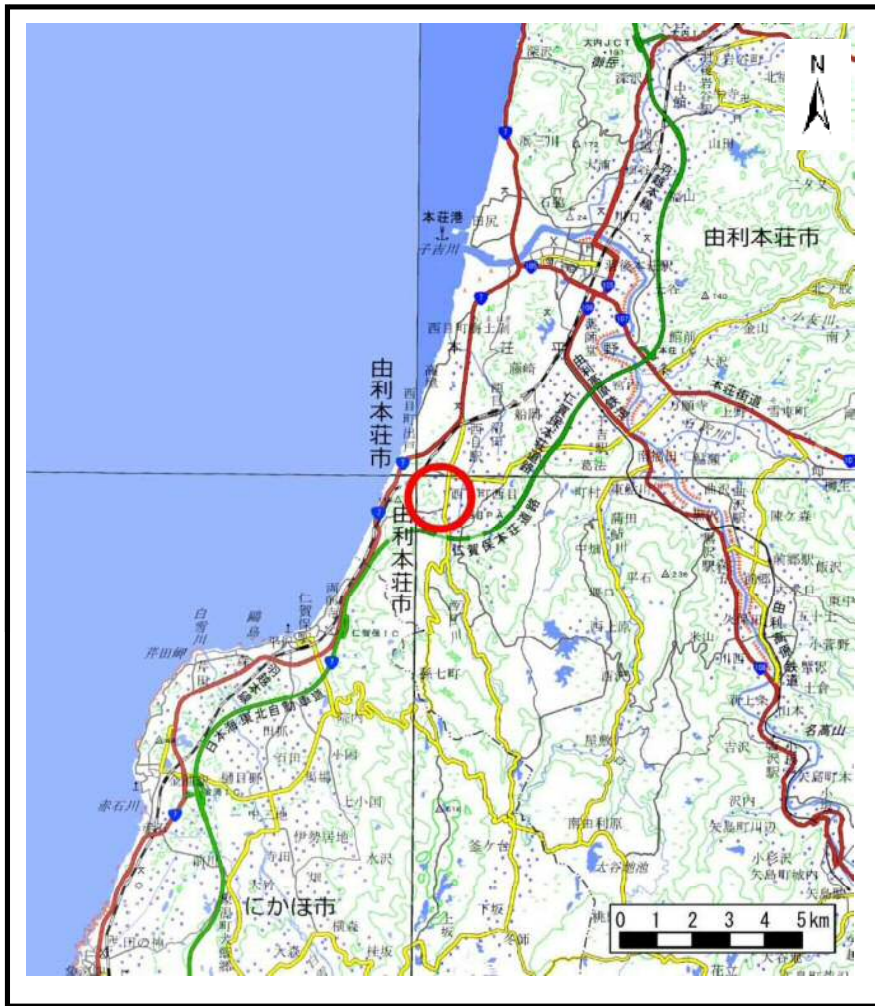
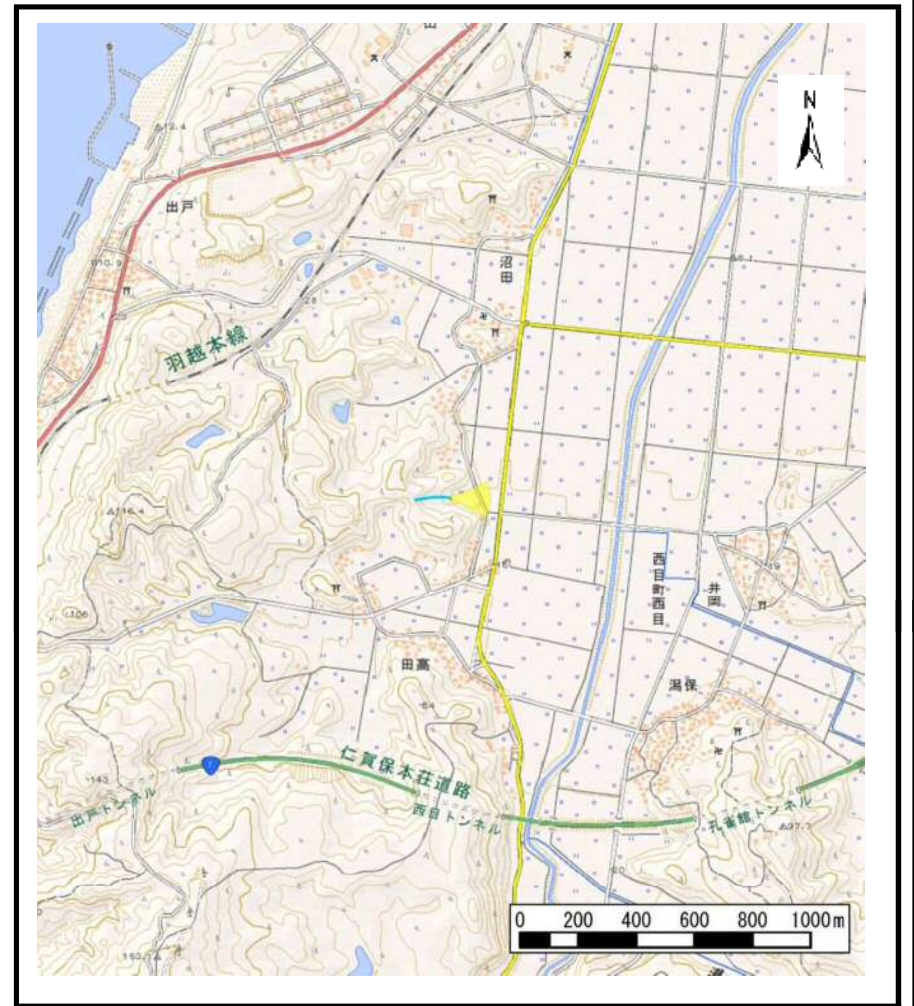


土砂災害警戒区域等の指定の公示に係る図書（その1）



(1/200,000)



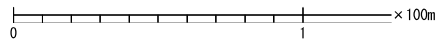
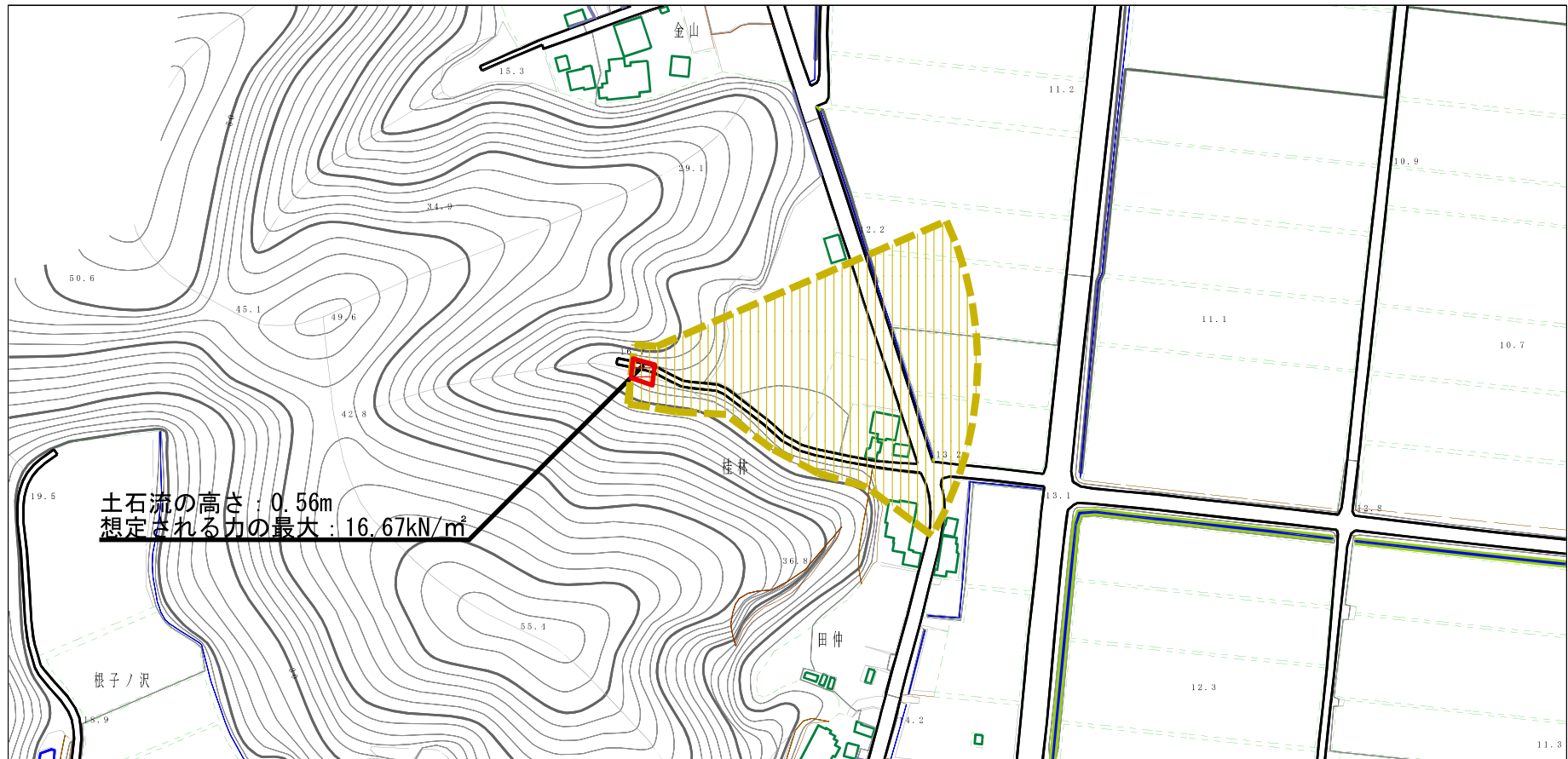
(1/25,000)

様式-1 (土)
土砂災害警戒区域・土砂災害特別警戒区域 位置図

自然現象の種類	土石流
溪流番号	II-1698 (407-II-002)
溪流名	金山沢1
所在地	秋田県由利本荘市西目町沼田字金山、桂林及び小深田

この地図は、国土地理院長の承認を得て、同院発行の電子地形図25000及び電子地形図20万を複製したものである。（承認番号 平28情複、第1248号）

土砂災害警戒区域等の指定の公示に係る図書（その2）



様式-2 (土)

土砂災害警戒区域・土砂災害特別警戒区域
区域図

土砂災害防止法施行令第二条の基準に該当する区域

土砂災害防止法施行令第三条の基準に該当する区域

それ以外の区域



縮尺
1:2,500

自然現象
の種類

告示番号

告示年月日

土石流

第553号

平成29年12月19日

溪流番号

溪流名

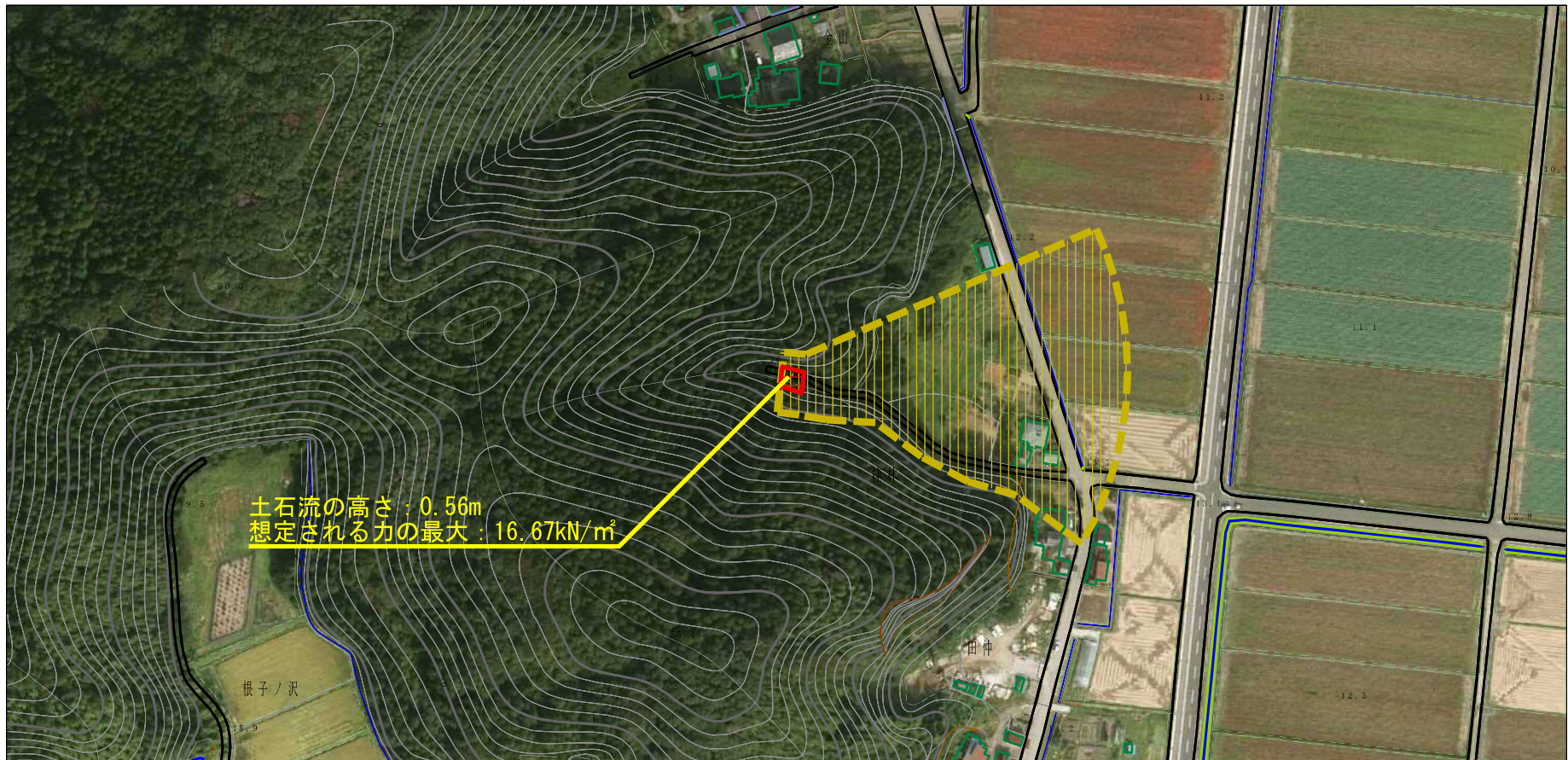
所在地

II-1698(407-II-002)

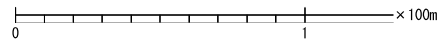
金山沢1

秋田県由利本荘市西目町沼田
字金山、桂林及び小深田





参考資料 (その3)



土石流の高さ : 0.56m
 想定される力の最大 : 16.67kN/m²



参考資料

参考資料	土砂災害防止法施行令第二条の基準に該当する区域		N  縮尺 1:2,500	自然現象の種類	土石流	溪流番号	Ⅱ-1698 (407-Ⅱ-002)
	土砂災害防止法施行令第三条の基準に該当する区域			告示番号	第553号	溪流名	金山沢1
	それ以外の区域			告示年月日	平成29年12月19日	所在地	秋田県由利本荘市西目町沼田 字金山、桂林及び小深田

