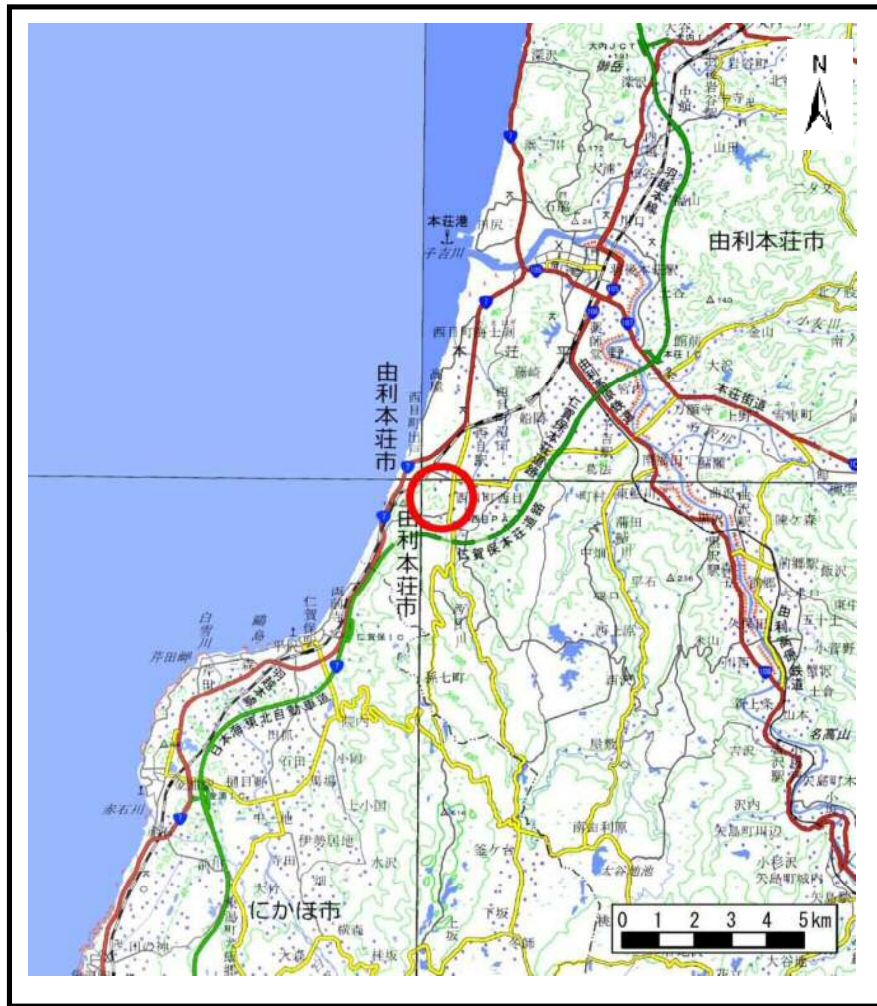
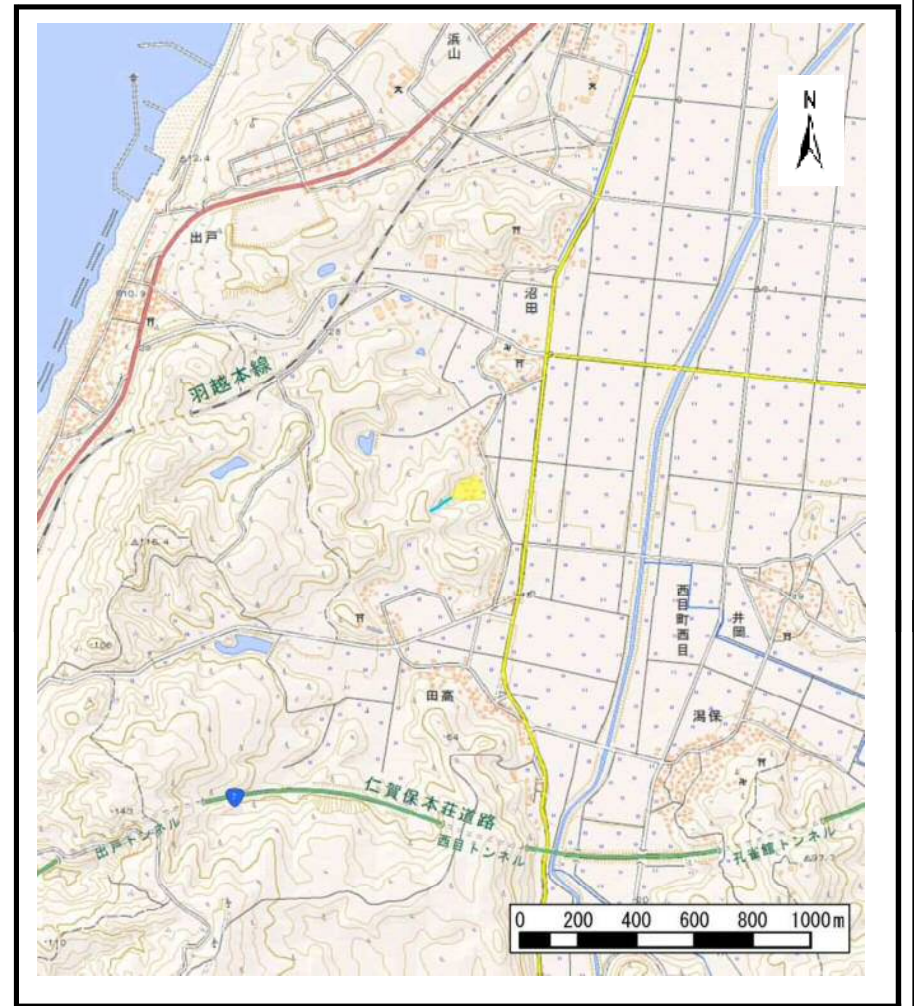


土砂災害警戒区域等の指定の公示に係る図書（その1）



(1/200,000)

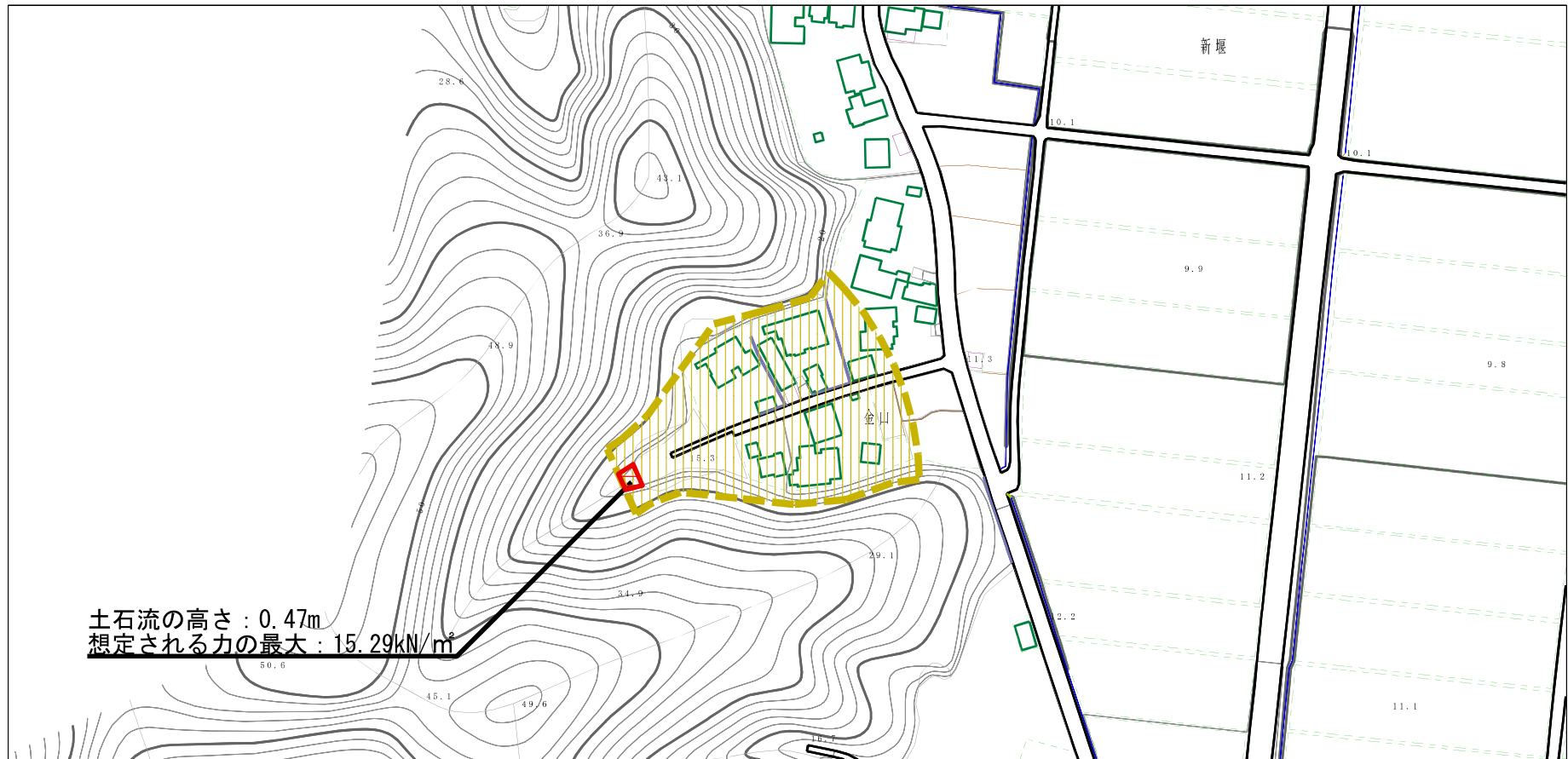


(1/25,000)

様式-1 (土) 土砂災害警戒区域・土砂災害特別警戒区域 位置図	自然現象の種類	土石流
	溪流番号	II-1699 (407-II-003)
	溪流名	金山沢2
	所在地	秋田県由利本荘市西目町沼田字金山

この地図は、国土地理院長の承認を得て、同院発行の電子地形図25000及び電子地形図20万を複製したものである。（承認番号 平28情複、第1248号）

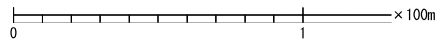
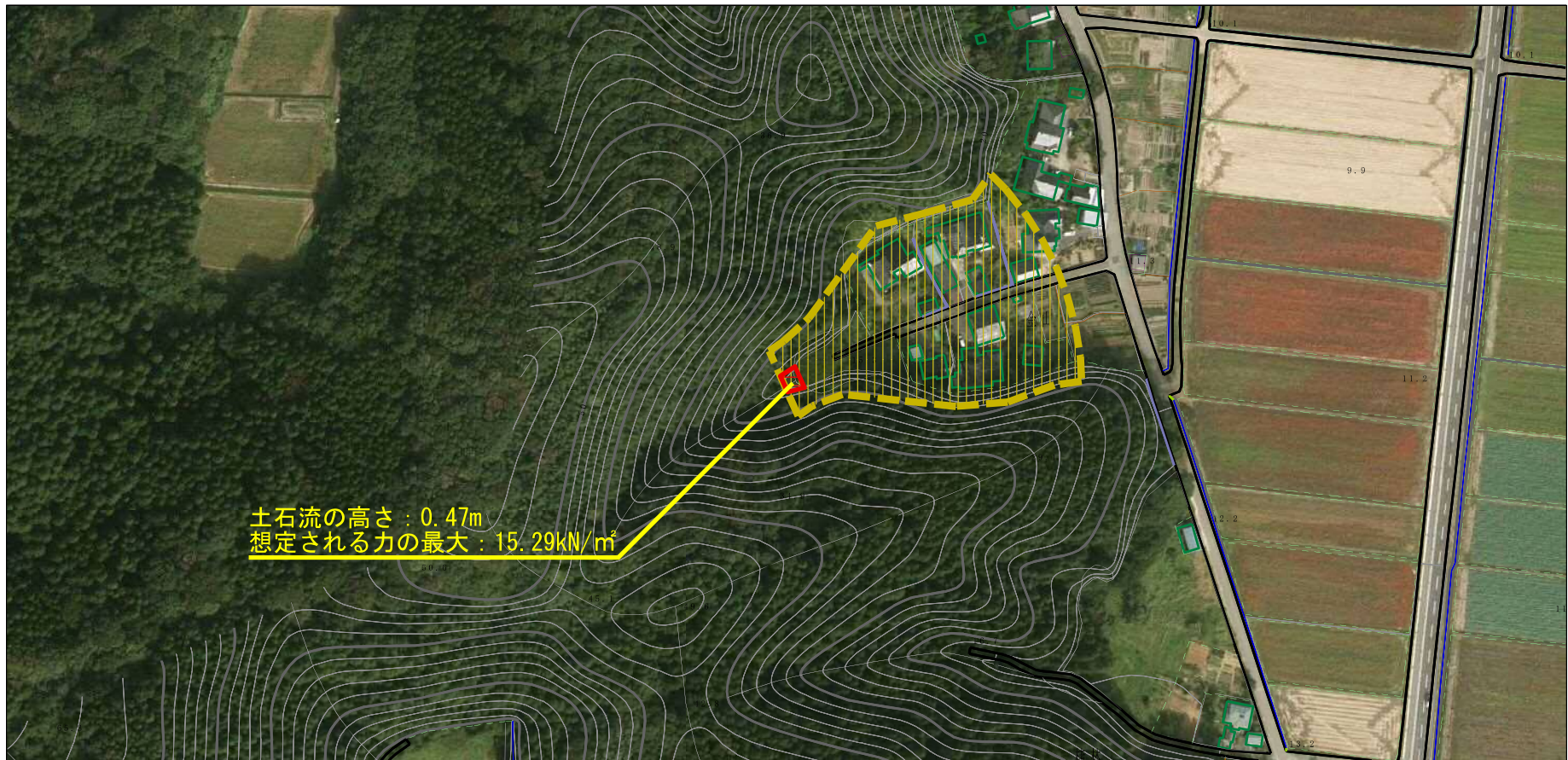
土砂災害警戒区域等の指定の公示に係る図書（その2）






0 1 ×100m

様式-2 (土) 土砂災害警戒区域・土砂災害特別警戒区域 区域図	土砂災害防止法施行令第二条の基準に該当する区域		N 縮尺 1:2,500	自然現象の種類	土石流	溪流番号	II-1699 (407-II-003)
	土砂災害防止法施行令第三条の基準に該当する区域			告示番号	第553号	溪流名	金山沢2
	それ以外の区域			告示年月日	平成29年12月19日	所在地	秋田県由利本荘市 西目町沼田字金山

参考資料（その3）



参考資料

土砂災害防止法施行令第三 条の基準に該当する区域	土石流の高さが1mを超える場合、土石等の移動による力が50kN/m ² を超える区域		N 縮尺 1:2,500	自然現象の種類	土石流	溪流番号	Ⅱ-1699(407-Ⅱ-003)
	土石流の高さが1mを超える場合、土石等の移動による力が50kN/m ² 以下の区域			告示番号	第553号	溪流名	金山沢2
	それ以外の区域			告示年月日	平成29年12月19日	所在地	秋田県由利本荘市 西目町沼田字金山

