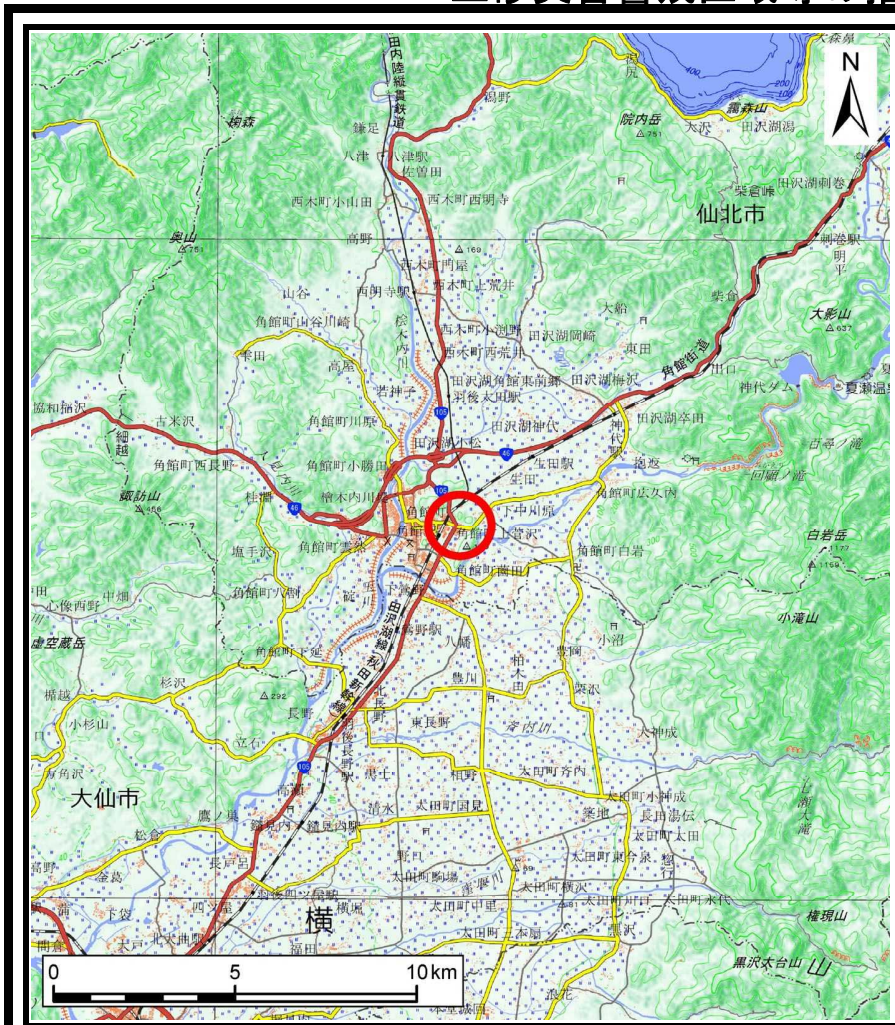


# 土砂災害警戒区域等の指定の公示に係る図書（その1）



(1/200,000)



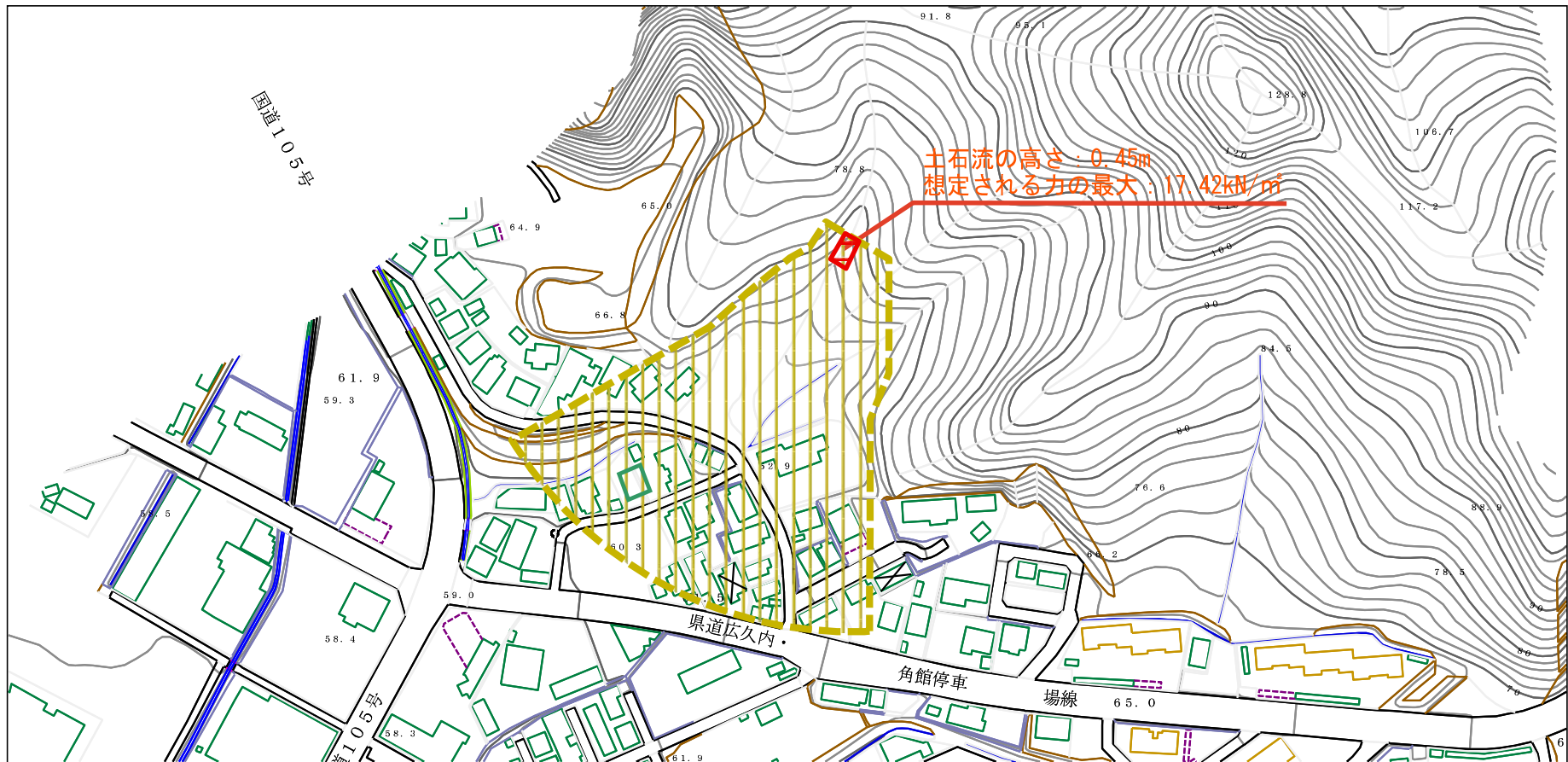
(1/25,000)

様式-1 (土)  
土砂災害警戒区域・土砂災害特別警戒区域 位置図

自然現象の種類	土石流
溪流番号	423-I-012
溪流名	上菅沢
所在地	秋田県仙北市角館町上菅沢及び金山下

「測量法に基づく国土地理院長承認（複製）R 3JHf 302」「本製品を複製する場合には、国土地理院の長の承認を得なければならない。」

# 土砂災害警戒区域等の指定の公示に係る図書（その2）

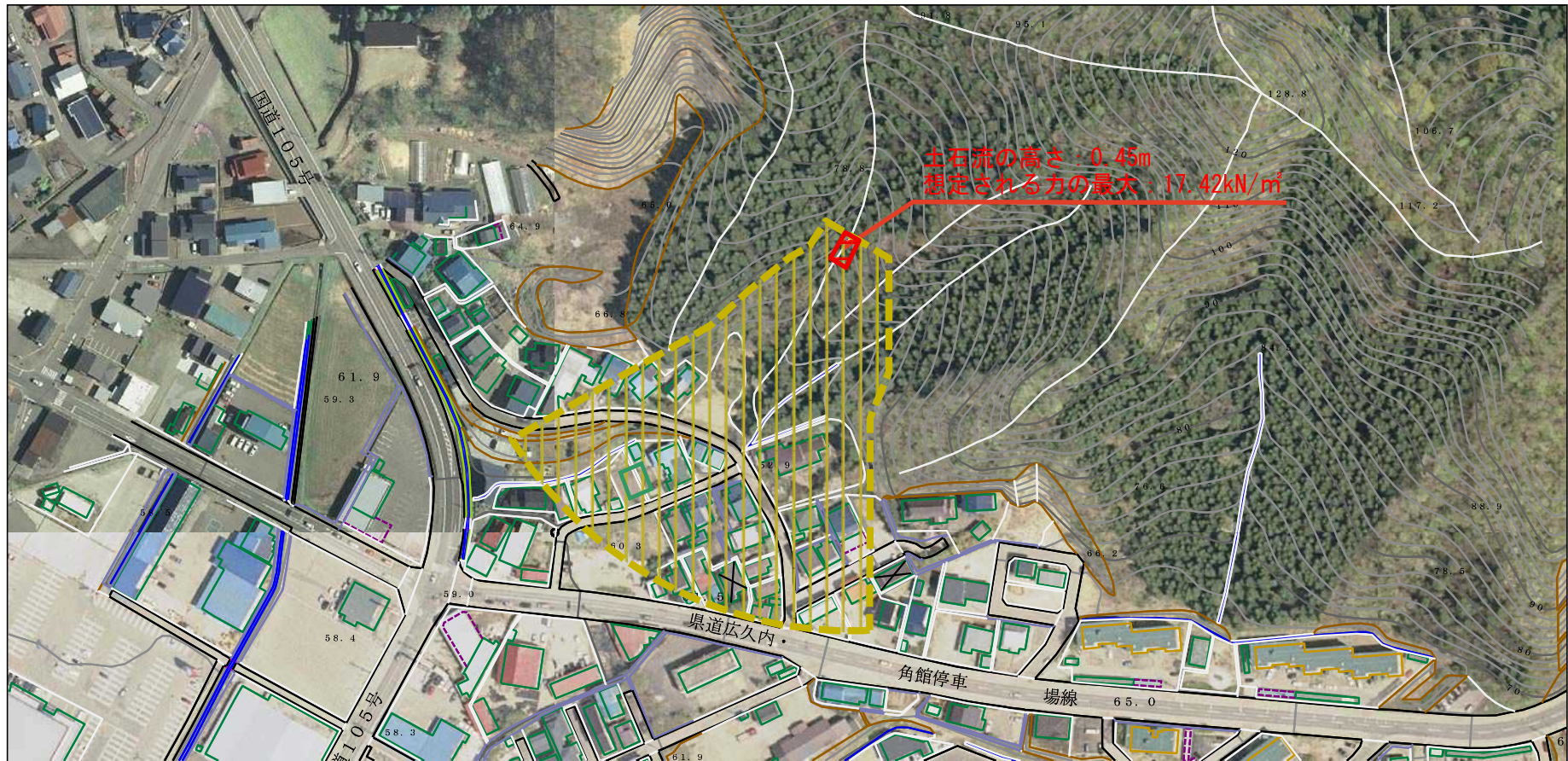


0 1 ×100m

注) 図面上で×印は、今回の調査結果、移転し無くなっている家屋等で、緑太線表示は新たに立地した家屋等を示す

様式-2 (土) 土砂災害警戒区域・土砂災害特別警戒区域 区域図	土砂災害防止法施行令第二条の基準に該当する区域 (土砂災害警戒区域)			N 縮尺 1:2,500	自然現象 の種類 土石流	溪流番号 423-I-012
	土砂災害防止法施行令第三条の基準に該当する区域 (土砂災害特別警戒区域)				告示番号 第303号	溪流名 上菅沢
	それ以外の区域				告示年月日 令和4年7月12日	所在地 秋田県仙北市角館町 上菅沢及び金山下

# 参考資料



注) 図面上で×印は、今回の調査結果、移転し無くなっている家屋等で、緑太線表示は新たに立地した家屋等を示す

0 1 × 100m

参考資料

土砂災害防止法施行令第二条の基準に該当する区域 (土砂災害警戒区域)	
土砂災害防止法施行令第三条の基準に該当する区域 (土砂災害特別警戒区域)	
それ以外の区域	

N  
縮尺  
1:2,500

自然現象の種類	土石流	溪流番号	423-I-012
告示番号	第303号	溪流名	上菅沢
告示年月日	令和4年7月12日	所在地	秋田県仙北市角館町上菅沢及び金山下

