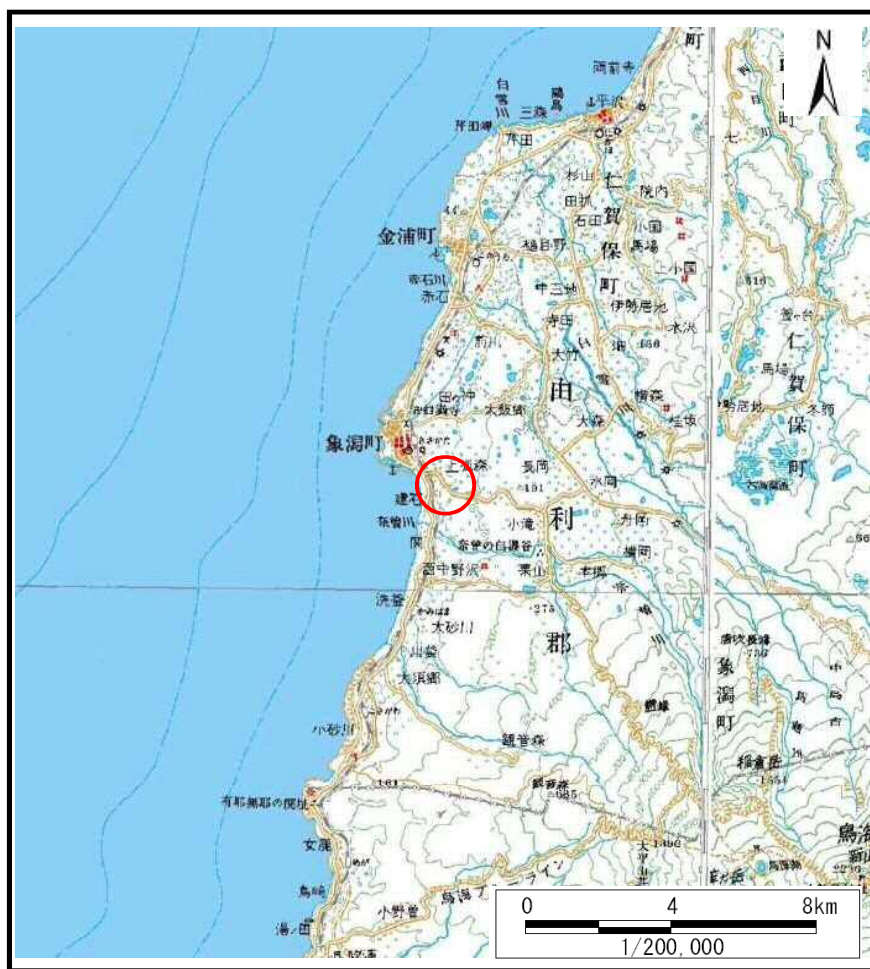
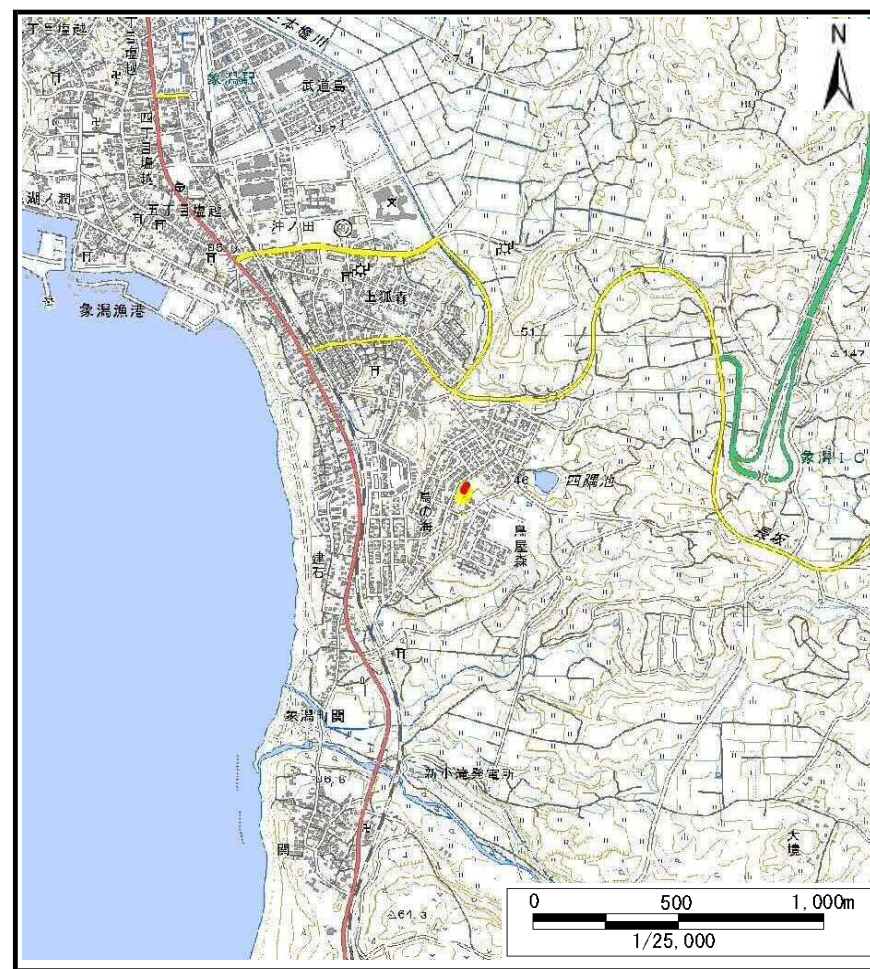


土砂災害警戒区域等の指定の公示に係る図書（その1）



(1/200,000)



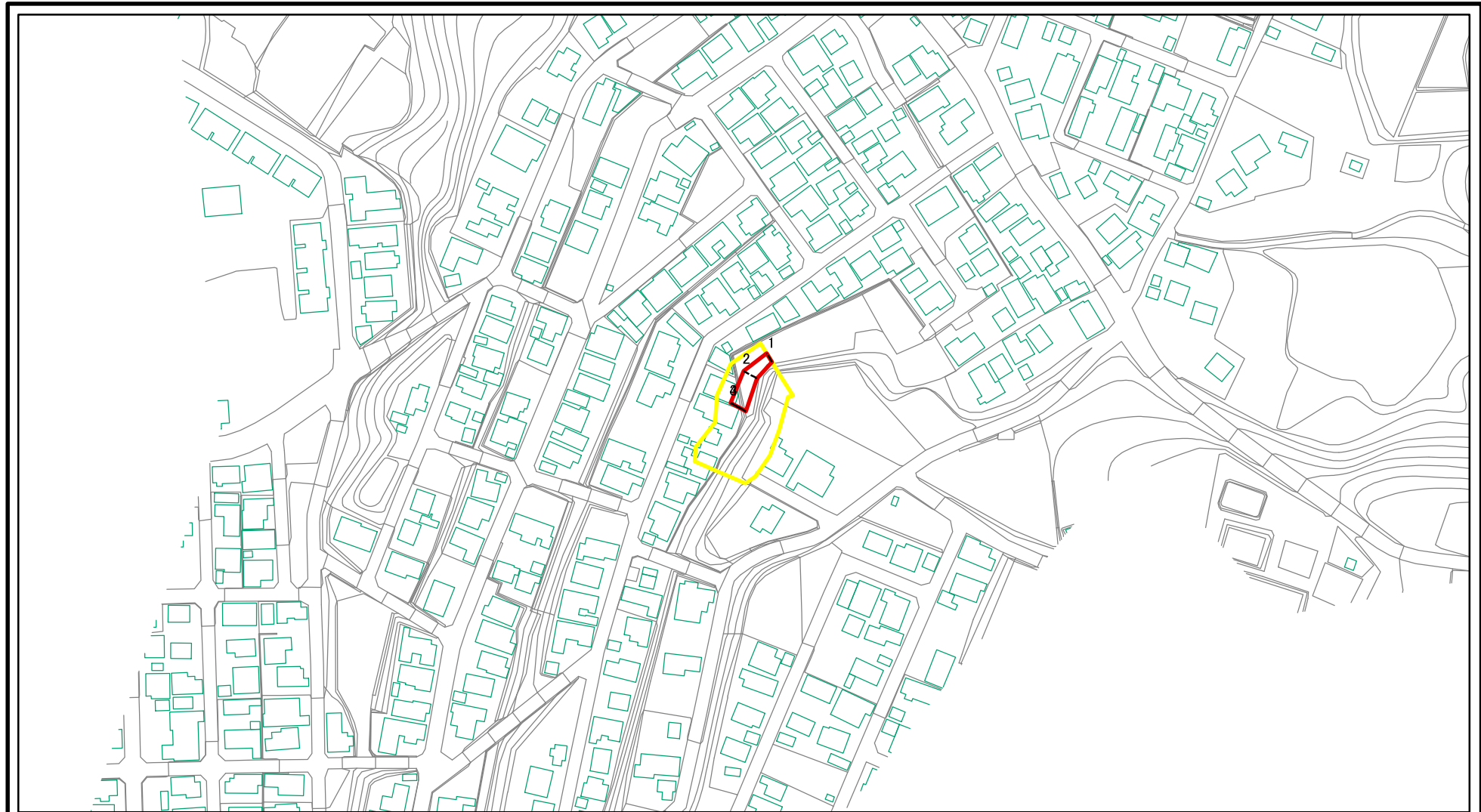
(1/25,000)

様式-1 (急)
土砂災害警戒区域・土砂災害特別警戒区域 位置図

自然現象の種類	急傾斜地の崩壊
箇所番号	II-1078
箇所名	鳥の海2号
所在地	秋田県にかほ市象潟町字四隅池及び鳥の海並びに同市象潟町関字鳥屋森

この地図は、国土地理院長の承認を得て、同院発行の数値地図200000(地図画像)及び電子地形図25000を複製したものである。(承認番号 平28情複、第1086号)

土砂災害警戒区域等の指定の公示に係る図書(その2)



0 25 50 100
m

図中の数字は横断測線番号を示す

様式-2(急) 土砂災害警戒区域・土砂災害特別警戒区域 区域図(その1)	土砂災害防止法施行令第二条の基準に該当する区域		 縮尺 1:2,500	自然現象の種類	急傾斜地の崩壊	箇所番号	II-1078	
	土砂災害防止法施行令第三条の基準に該当する区域			告示番号	第553号	箇所名	鳥の海2号	
	土砂等の(移動)高さが1m以下の場合、土砂等の移動による力が100kN/mを超える区域			告示年月日	平成29年12月19日	所在地	秋田県にかほ市象潟町字四隅池及び鳥の海並びに同市象潟町関字鳥屋森	
	土砂等の堆積の高さが3mを超える区域							
それ以外の区域								

土砂災害警戒区域等の指定の公示に係る図書(その2)

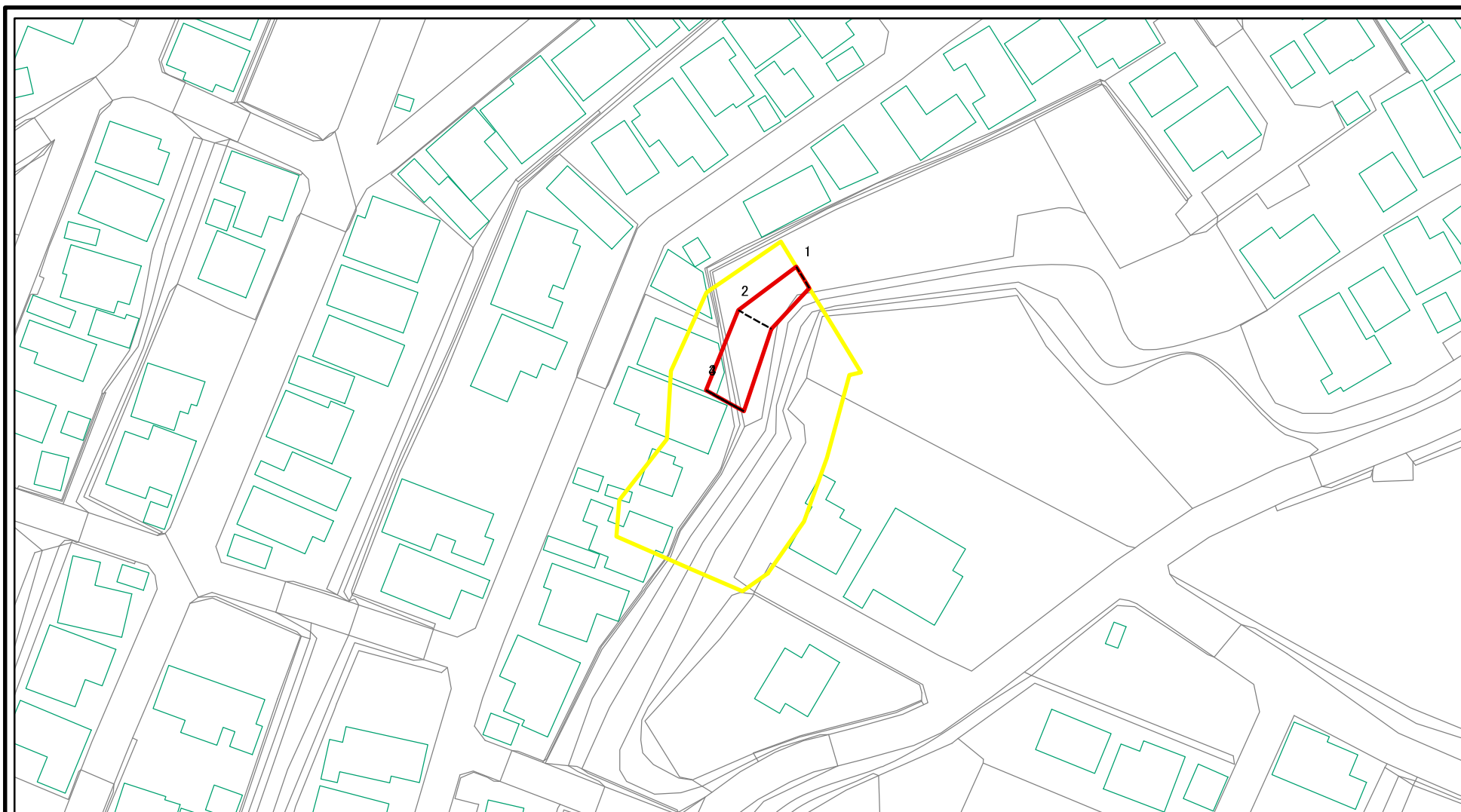


図中の数字は横断測線番号を示す

様式-2(急)
土砂災害警戒区域・土砂災害特別警戒区域
区域図(その1)

土砂災害防止法施行令第二条の基準に該当する区域		+ 縮尺 1:2,500	自然現象の種類	急傾斜地の崩壊	箇所番号	II-1078
土砂災害防止法施行令第三条の基準に該当する区域			告示番号	第553号	箇所名	鳥の海2号
土砂等の(移動)高さが1m以下の場合、土砂等の移動による力が100kN/mを超える区域			告示年月日	平成29年12月19日	所在地	秋田県にかほ市象潟町字四隅池及び鳥の海並びに同市象潟町関字鳥屋森
土砂等の堆積の高さが3mを超える区域						
それ以外の区域						

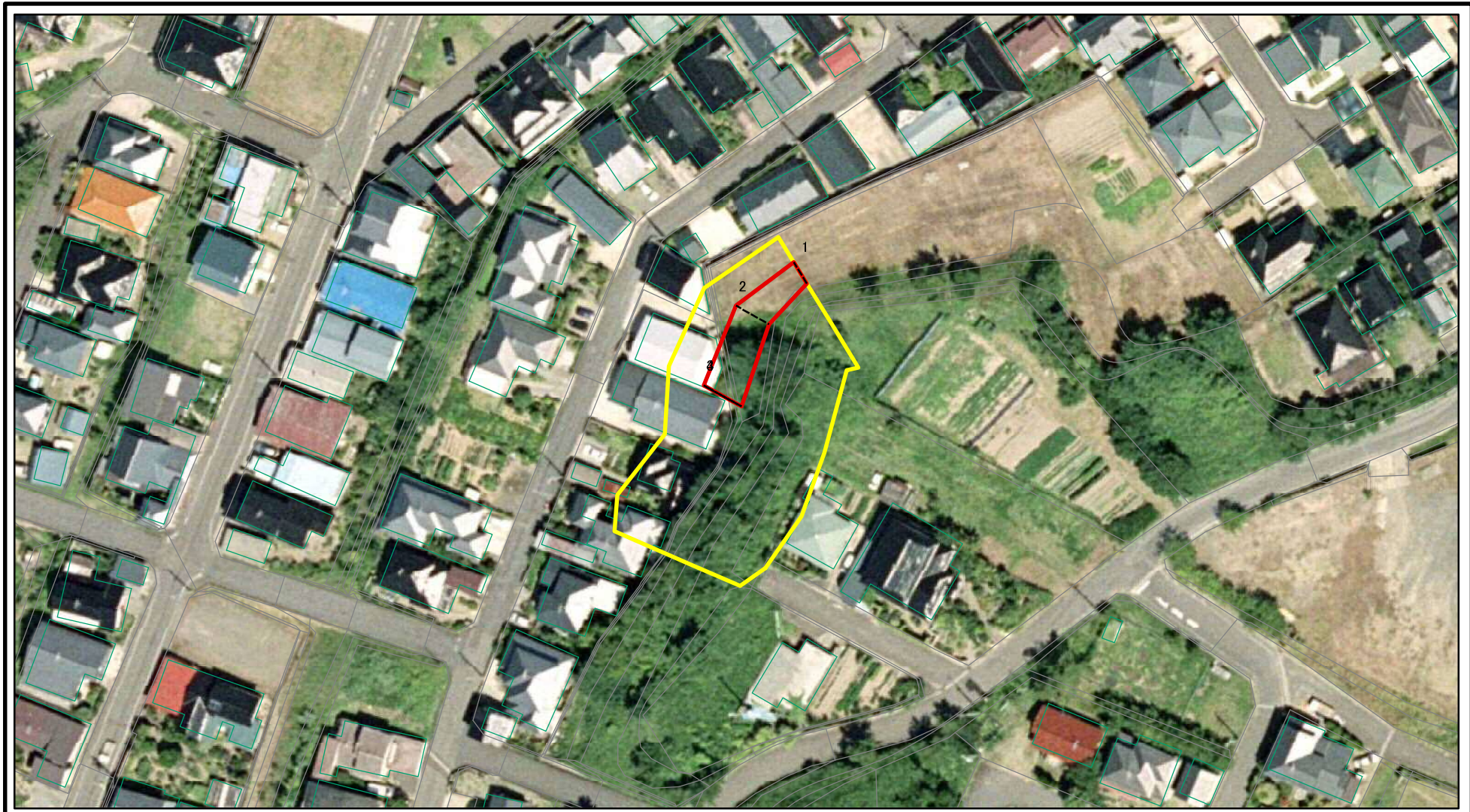
土砂災害警戒区域等の指定の公示に係る図書(その2-1)



図中の数字は横断測線番号を示す

様式-2-1(急) 土砂災害警戒区域・土砂災害特別警戒区域 区域図(その2)	土砂災害防止法施行令第二条の基準に該当する区域		土 縮尺 1:1,000	自然現象の種類	急傾斜地の崩壊	箇所番号	II-1078
	土砂災害防止法施行令第三条の基準に該当する区域	土砂災害防止法 施行令第三条の 基準に該当する 区域		土砂等の(移動)高さが1m以下の場合、 土砂等の移動による力が100kN/mを超える区域 土砂等の堆積の高さが3mを超える区域 それ以外の区域	告示番号	第553号	箇所名
				告示年月日	平成29年12月19日	所在地	秋田県にかほ市象潟町字四隅池及び鳥の海並びに同市象潟町関字鳥屋森

土砂災害警戒区域等の指定の公示に係る図書(その2-1)

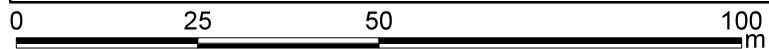
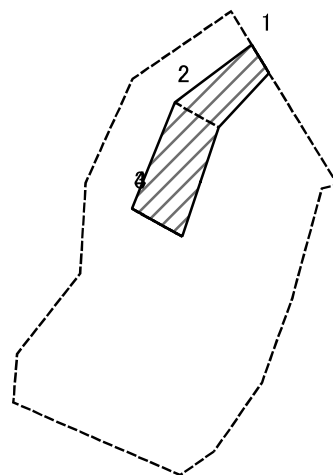


0 25 50 100
m

図中の数字は横断測線番号を示す

様式-2-1(急) 土砂災害警戒区域・土砂災害特別警戒区域 区域図(その2)	土砂災害防止法施行令第二条の基準に該当する区域		土 縮尺 1:1,000	自然現象の種類	急傾斜地の崩壊	箇所番号	II-1078
	土砂災害防止法施行令第三条の基準に該当する区域			告示番号	第553号	箇所名	鳥の海2号
	それ以外の区域			告示年月日	平成29年12月19日	所在地	秋田県にかほ市象潟町字四隅池及び鳥の海並びに同市象潟町関字鳥屋森

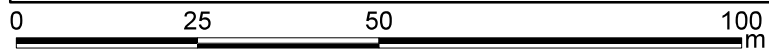
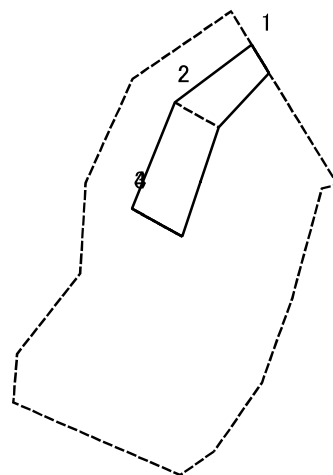
土砂災害警戒区域等の指定の公示に係る図書(その2-2)



図中の数字は横断測線番号を示す

様式-2-2(急) 土砂災害特別警戒区域の区域区分図 (急傾斜地の崩壊に伴う土石等の移動により 建築物の地上部に作用すると想定される力)	土砂災害防止法施行令第二条の基準に該当する区域		縮尺 1:1,000	自然現象の種類	急傾斜地の崩壊	箇所番号	II-1078
	土砂災害防止法施行令第三条の基準に該当する区域			告示番号	第553号	箇所名	鳥の海2号
	それ以外の区域			告示年月日	平成29年12月19日	所在地	秋田県にかほ市象潟町字四隅池及び鳥の海並びに同市象潟町関字鳥屋森

土砂災害警戒区域等の指定の公示に係る図書(その2-3)



図中の数字は横断測線番号を示す

様式-2-3(急)
土砂災害特別警戒区域の区域区分図
(急傾斜地の崩壊に伴う土石等の堆積により
建築物の地上部に作用すると想定される力)

土砂災害防止法施行令第二条の基準に該当する区域	
土砂災害防止法施行令第三条の基準に該当する区域	
それ以外の区域	

+
縮尺
1:1,000

自然現象の種類	急傾斜地の崩壊	箇所番号	II-1078
告示番号	第553号	箇所名	鳥の海2号
告示年月日	平成29年12月19日	所在地	秋田県にかほ市象潟町字四隅池及び鳥の海並びに同市象潟町関字鳥屋森

