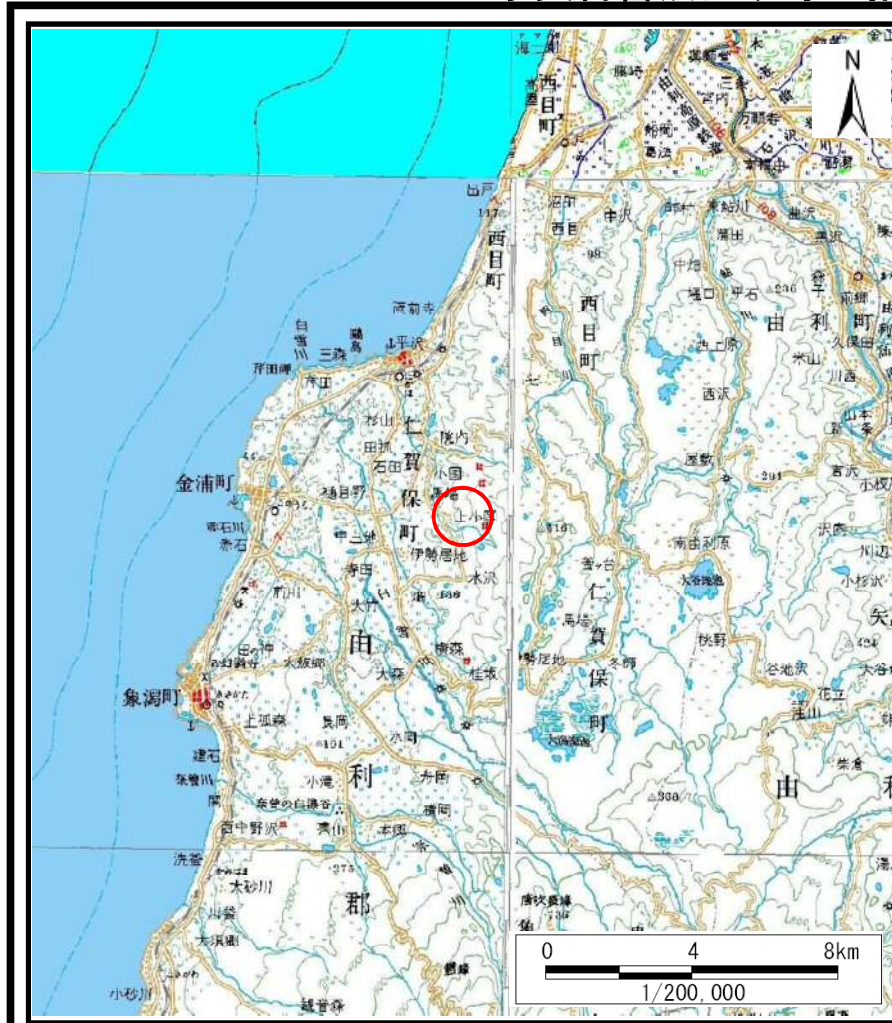
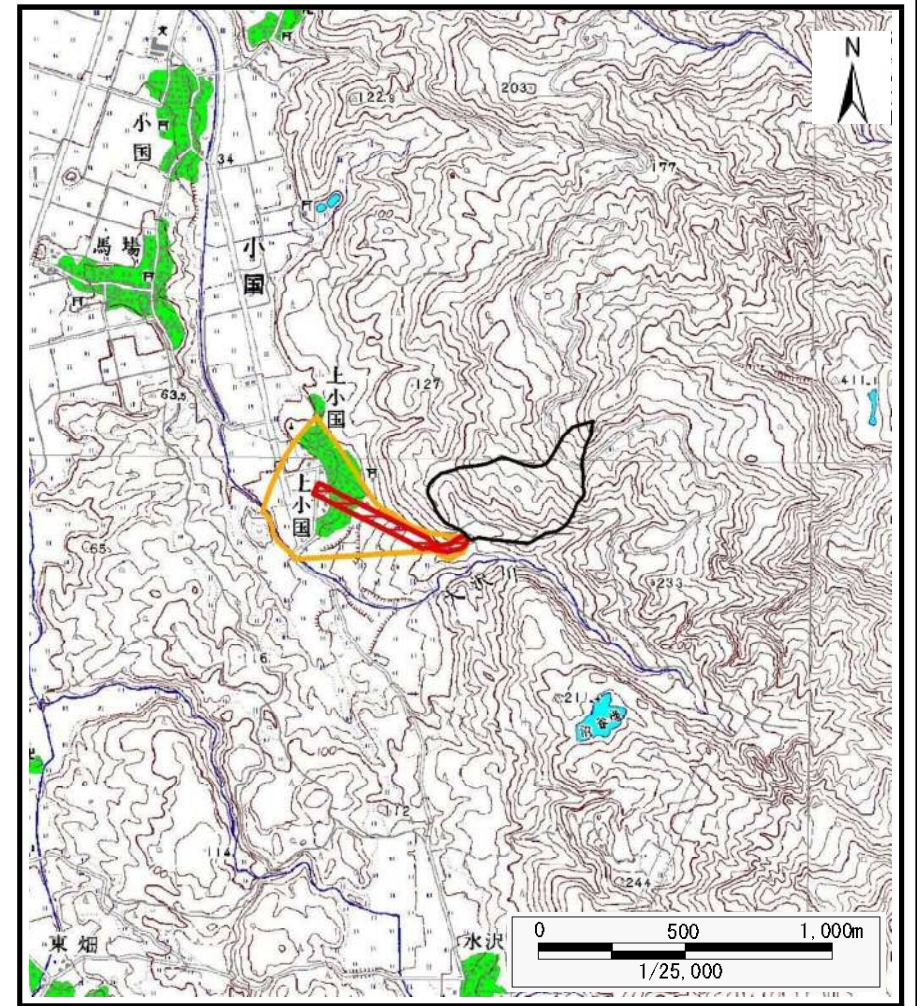


# 土砂災害警戒区域等の指定の公示に係る図書（その1）



(1/200,000)

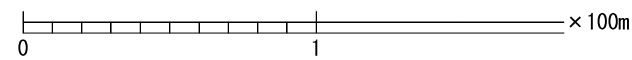
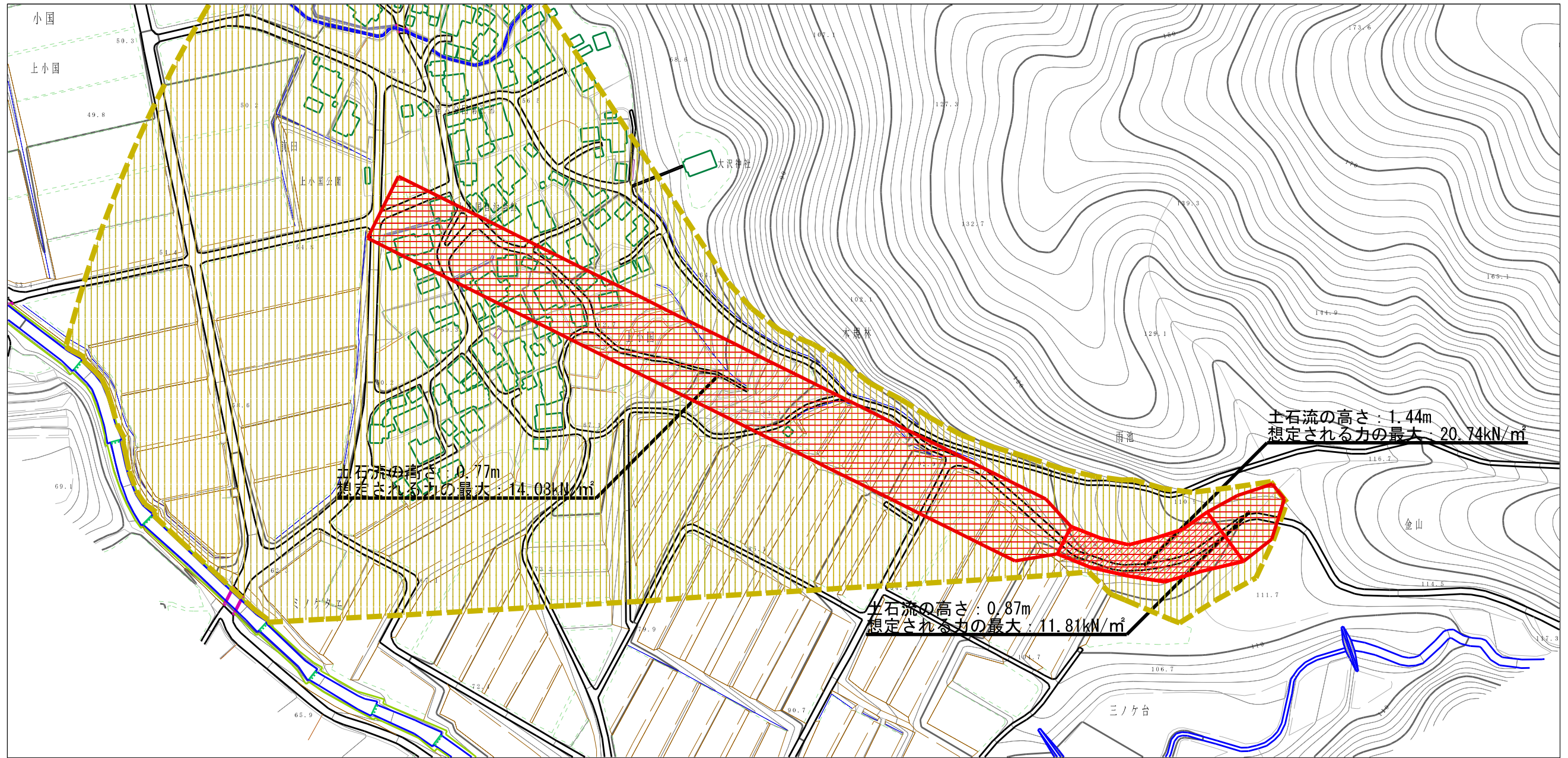


(1/25,000)

様式-1 (土) 土砂災害警戒区域・土砂災害特別警戒区域 位置図	自然現象の種類	土石流
	溪流番号	I-1429 (401-I-004)
	溪流名	前田沢1
	所在地	秋田県にかほ市小国字ミノケタエ、上小国、前田、蕨野及び山道

この地図は、国土地理院長の承認を得て、同院発行の電子地形図25000及び電子地形図20万を複製したものである。（承認番号 平28情複、第1086号）

土砂災害警戒区域等の指定の公示に係る図書（その2）



様式-2（土）

土砂災害警戒区域・土砂災害特別警戒区域  
区域図

土砂災害防止法施行令第二条の基準に該当する区域

土砂災害防止  
法施行令第三  
条の基準に該  
当する区域

土石流の高さが1mを超える場合、土石等の  
移動による力が50kN/m<sup>2</sup>を超える区域  
土石流の高さが1mを超える場合、土石等の  
移動による力が50kN/m<sup>2</sup>以下の区域

それ以外の区域



縮尺  
1:2,500

告示番号

告示年月日

自然現象  
の種類

土石流

第553号

溪流番号

I-1429(401-I-004)

溪流名

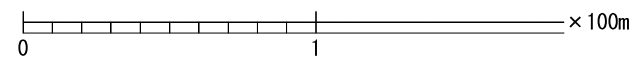
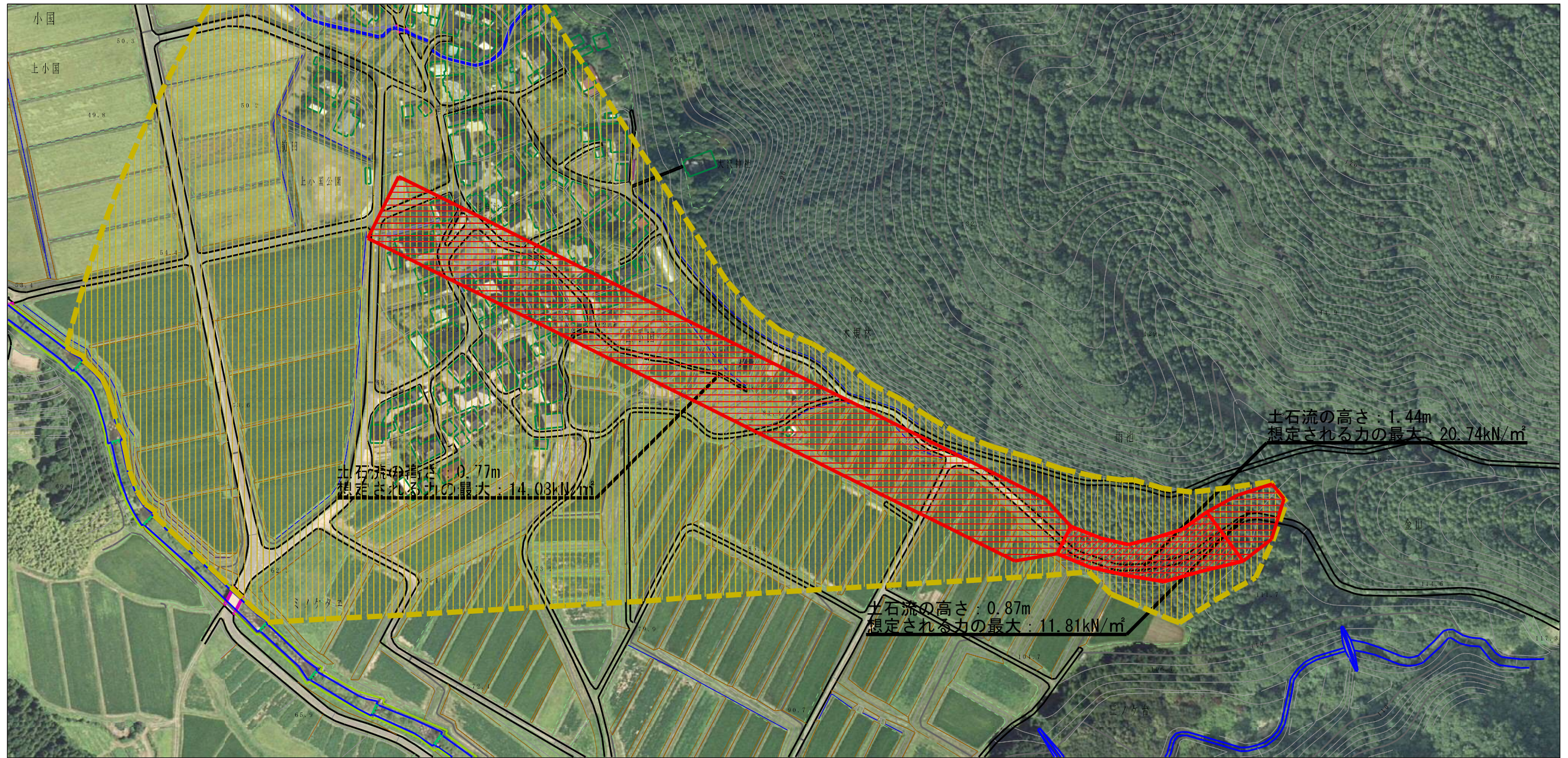
前田沢1

告示年月日

平成29年12月19日

所在地

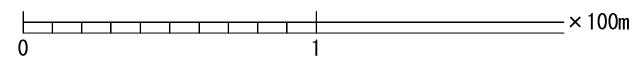
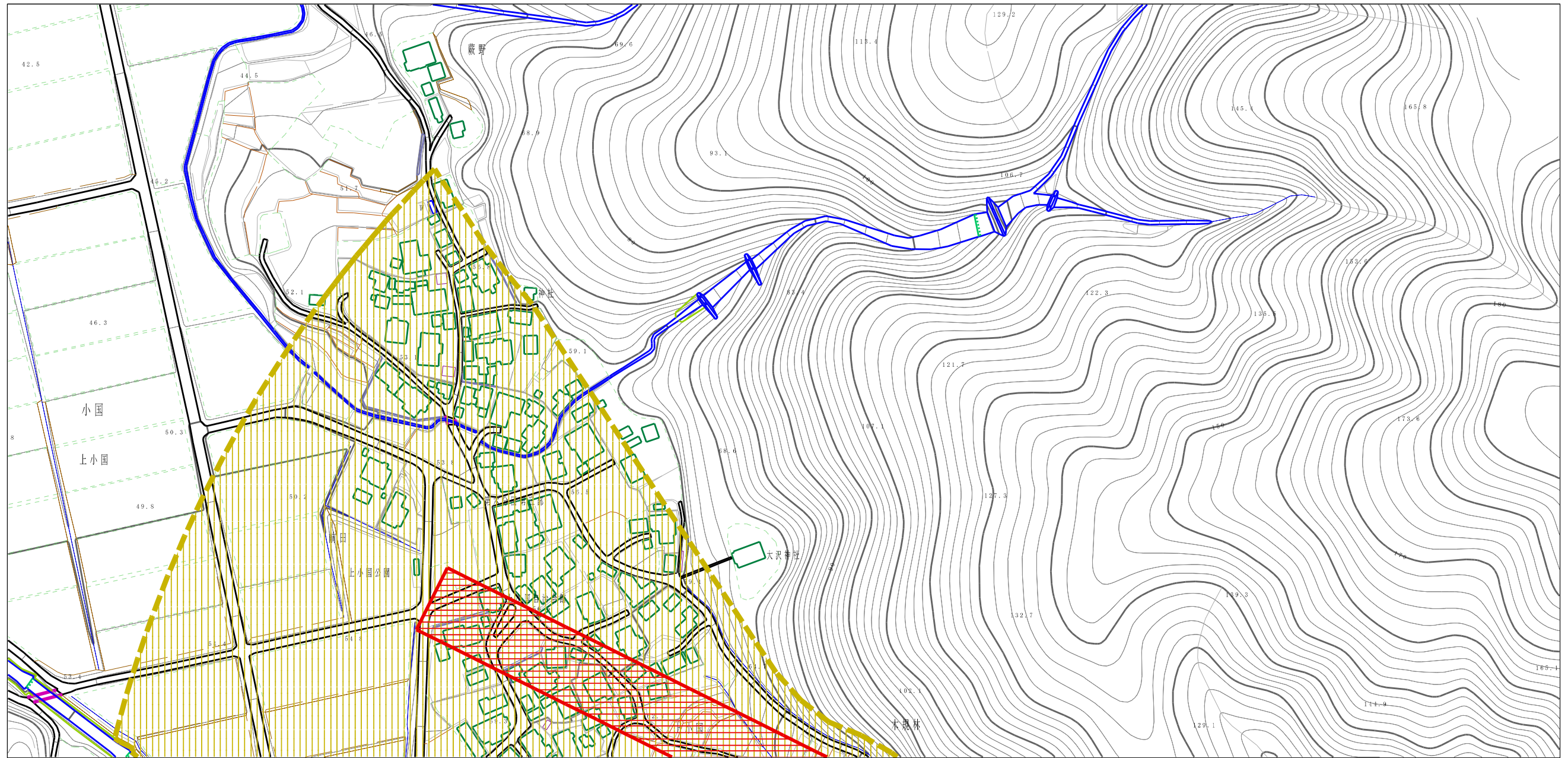
参考資料 (その3)



参考資料

参考資料	土砂災害防止法施行令第二条の基準に該当する区域		N 縮尺 1:2,500	自然現象の種類	土石流	溪流番号	I-1429(401-I-004)
	土砂災害防止法施行令第三条の基準に該当する区域			告示番号	第553号	溪流名	前田沢1
	それ以外の区域			告示年月日	平成29年12月19日	所在地	秋田県にかほ市小国字ミノケタエ、上小国、前田、巖野及び山道

# 土砂災害警戒区域等の指定の公示に係る図書（その2）



様式-2 (土)

土砂災害警戒区域・土砂災害特別警戒区域  
区域図

土砂災害防止法施行令第二条の基準に該当する区域

土砂災害防止法施行令第三条の基準に該当する区域

それ以外の区域



縮尺  
1:2,500

自然現象  
の種類

告示番号

告示年月日

土石流

第553号

平成29年12月19日

溪流番号

溪流名

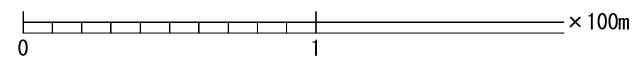
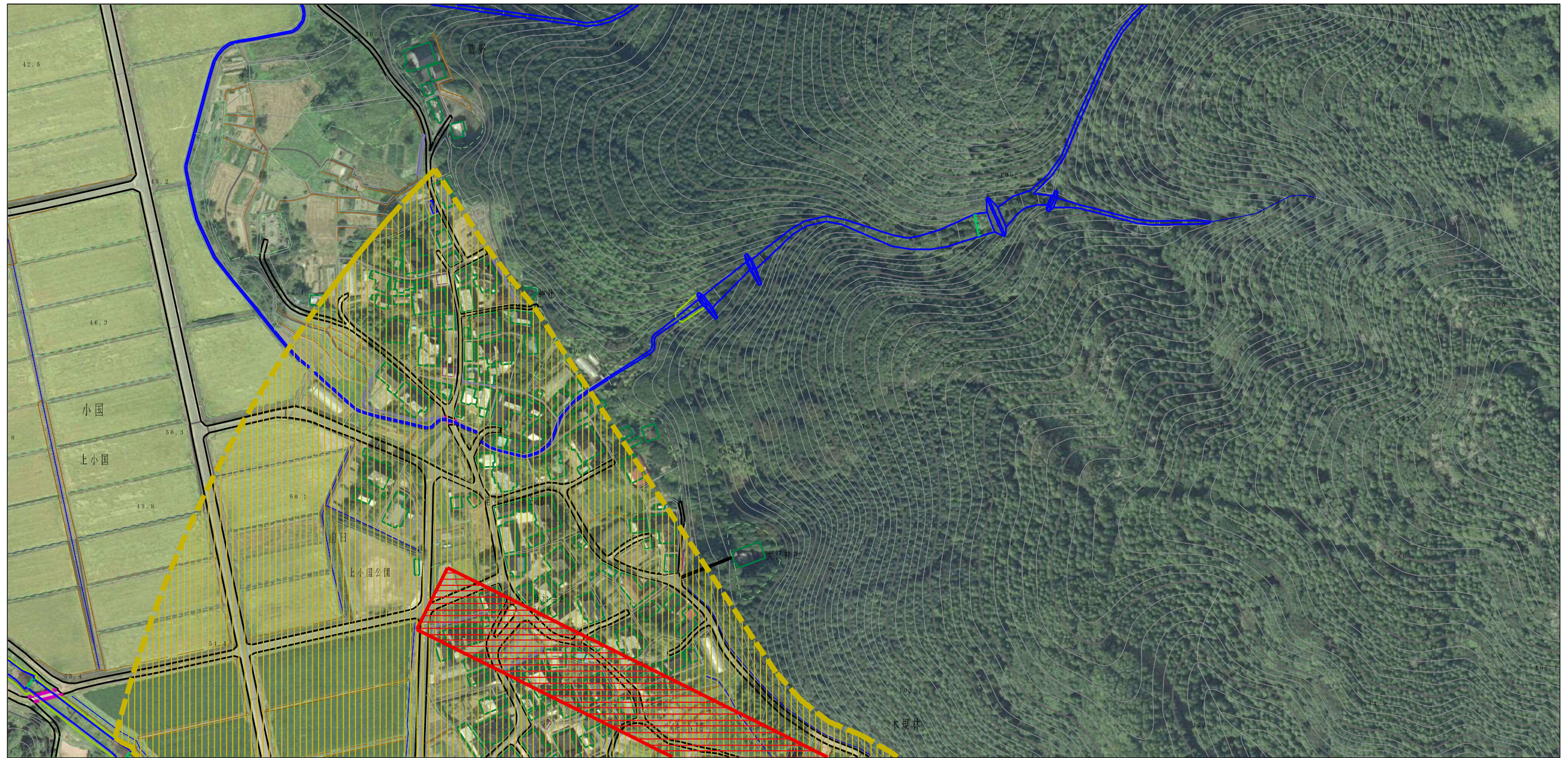
所在地

I-1429(401-I-004)

前田沢1

秋田県にかほ市小国字ミノケタエ、  
上小国、前田、蕨野及び山道

参考資料 (その3)



参考資料	土砂災害防止法施行令第二条の基準に該当する区域		N 縮尺 1:2,500	自然現象の種類	土石流	溪流番号	I-1429(401-I-004)
	土砂災害防止法施行令第三条の基準に該当する区域			告示番号	第553号	溪流名	前田沢1
	それ以外の区域			告示年月日	平成29年12月19日	所在地	秋田県にかほ市小国字ミノケタエ、上小国、前田、蕨野及び山道

